

# Erhebungsbogen

**B**

<b>Projekt</b>	Biotopkartierung Hamburg	<b>Interne Nr.</b>	102861
		<b>DK5   DK5-GK</b>	<b>7436</b> 7438
		<b>DK5 - Name</b>	Jenfeld
<b>Handlungsbedarf</b>	Nein	<b>Biotop-Nr.   alt</b>	<b>126</b> 29
<b>Bearbeitung</b>	ROG	<b>Kartierung</b>	06.09.2016
<b>Räumliche Abbildung</b>	Linie	<b>Fläche / Länge [m<sup>2</sup>/m]</b>	567,726
<b>Anzahl Abschnitte</b>	3	<b>Breite (lineare Abb.) [m]</b>	6

**Gesetzlicher Schutz** § 30 (2) 1.1 Natürliche oder naturnahe Fließgewässer **Schutz nur teilweise** Ja

<b>Gesamtbewertung</b>	7	Besonders wertvoll
– <b>Alter</b>	6	Biotop mittleren Alters, 50 bis 100 Jahre
– <b>Belastungsgrad</b>	6	Flächenhaft geringe oder örtlich stärkere oder Vorbelastung mit deutlichem Einfluß
– <b>Ökolog. Funktion</b>	7	Sehr hohe Bedeutung in einem Biotopkomplex, für den lokalen Biotopverbund oder als Puffer
– <b>Seltenheit</b>	6	Seltener Biotoptyp, ohne seltene oder bedrohte Pflges., ungesättigtes Artenspektrum, reliktsche RL-Arten

## Bestandsbeschreibung

Zwei Abschnitte des Schleemer Baches. In bei den sind umfangreiche Renaturierungsmaßnahmen umgesetzt worden. Der Abschnitt östlich der Straße Bruhnrögenredder verläuft durch einen Erlen-Eschenauwald. Hier wurde u. A. ein Sohlabsturz in eine raue Gleite umgewandelt. Der Verlauf ist leicht geschwungen. Ufersicherungen sind nur noch punktuell vorhanden. Durch den Einbau von strömungslenkenden Buhnen und Totholz haben sich Laufveränderungen ergeben. Die Sohle ist überwiegend sandig, strömungsruhige Bereiche sind von Schlämmen überlagert, Kiese stehen in den Bereichen an, in denen sie eingebracht worden sind. Am Ufer wächst häufig Sumpfschwertlilie. Die Niederung steigt hier sanft an und bildet ein kleines Tälchen, dass sehr wahrscheinlich periodisch überflutet wird. Aquatische Makrophyten konnten nicht festgestellt werden. Grenzfall zwischen FBM und FBR aber vorerst noch bei FBM belassen obwohl kleinere Abschnitte bereits sehr naturnah ausgeprägt sind.

Im südlichen Abschnitt sind teilweise noch Ufersicherungen durch Holzbohlen oder auch Steinpackungen vorhanden. Die Holzbohlen haben ihre Sicherungsfunktion allerdings verloren und werden mittlerweile vom Bach umflossen. In diesem Abschnitt steigt der Hang im Westen steil an, hier stockt ein schmales, naturnahes Eichenwaldrelikt mit hohem Starkholzanteil.

Aufgrund überwiegender Wald/Gehölzpassage keine üppige Uferstaudevegetation ausgeprägt.

## Vorkommen an Biototypen

1	TF	Typ	HF	F.Anteil
2	BTYP	Biototyp	- gesetzl. Grundl.	
3	Zusatz	Zusatz zum Biototypen		
4	LRT	Lebensraumtyp		
1	1		Ja	100 %
2	FBM	Bach, naturnah mit Beeinträchtigungen/Verbauungen (2000)		
4	kein LRT	kein Lebensraumtyp nach FFH-Richtlinie		

## Räumliche Lage

<b>Lagebeschreibung</b>	Schleemer Bach, südlich der Barsbütteler Straße		
<b>Nachbarnutzung/en</b>	Wohnbebauung, extensive Weide, Hundeübungsplatz		
<b>Rechtswert (X)</b>	575592	<b>Hochwert (Y)</b>	5936045
<b>Bezirk</b>	Wandsbek	<b>Naturraum</b>	Glinder Geest (696.10)
<b>Stadtteil (OT-Nr.)</b>	Jenfeld (512)	<b>Gemarkung</b>	Jenfeld (550)
<b>Digitaler Grünplan</b>	<input type="checkbox"/> <b>Hafengesamtgebiet</b>	<input type="checkbox"/> <b>Ramsargebiet</b>	<input type="checkbox"/> <b>EG-Vogelschutzgeb.</b>
<b>Ausgleichsflächen</b>	<input type="checkbox"/> <b>Biosphärenreservat</b>	<input type="checkbox"/> <b>Nationalpark</b>	<input type="checkbox"/>
<b>NSG / ND / LSG</b>	LSG Wandsbeker Geest [ HH-2045 / Anteil : 100% ]		
<b>FFH-GEBIET</b>			

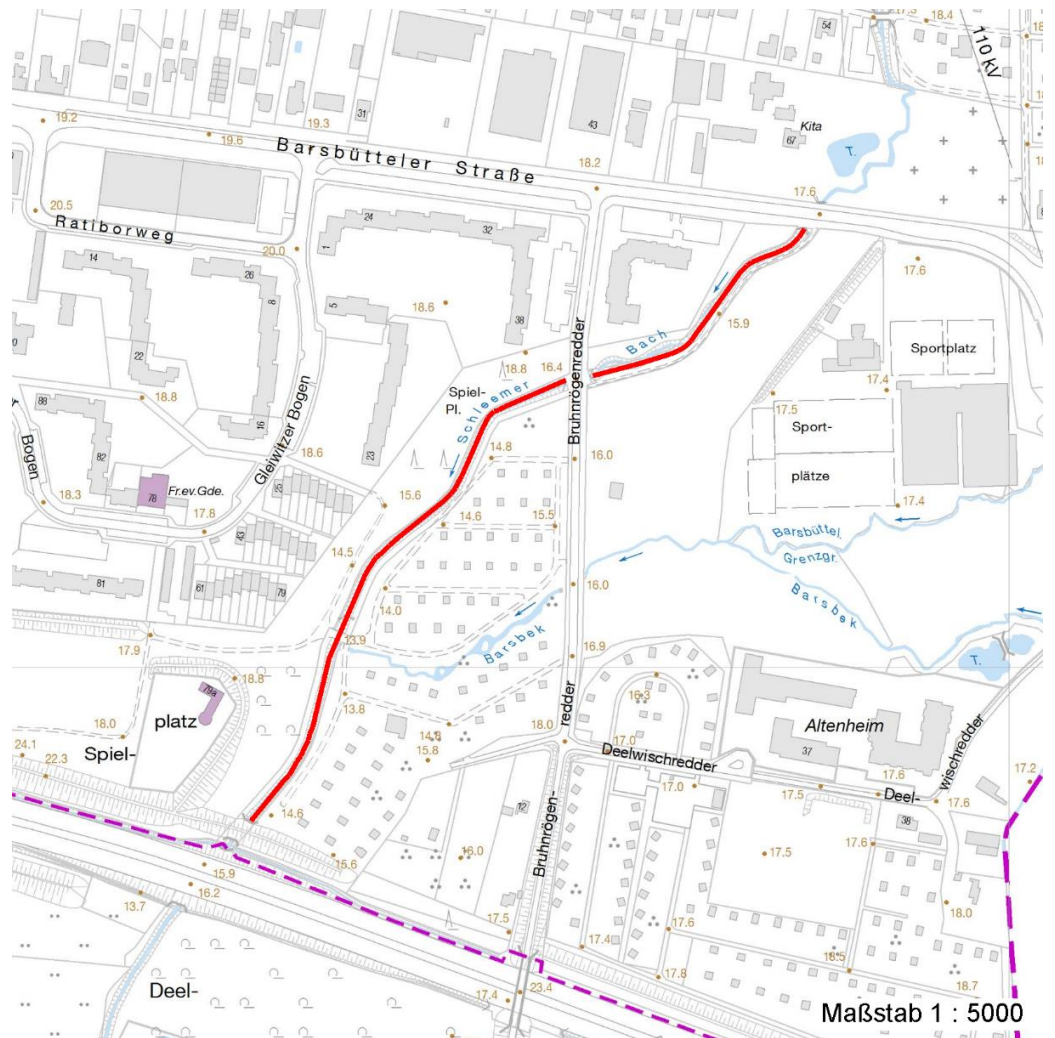
# Erhebungsbogen

**B**

<b>Projekt</b>	Biotopkartierung Hamburg	<b>Interne Nr.</b>	102861
		<b>DK5   DK5-GK</b>	<b>7436</b> 7438
		<b>DK5 - Name</b>	Jenfeld
<b>Handlungsbedarf</b>	Nein	<b>Biotop-Nr.   alt</b>	<b>126</b> 29
<b>Bearbeitung</b>	ROG	<b>Kartierung</b>	06.09.2016
<b>Räumliche Abbildung</b>	Linie	<b>Fläche / Länge [m<sup>2</sup>/m]</b>	567,726
<b>Anzahl Abschnitte</b>	3	<b>Breite (lineare Abb.) [m]</b>	6

## Räumliche Lage

### Wasserschutzgebiet Karte



## Weitere Erhebungsbögen

Interne Nr.	Interne Nr. Zuordnung	DK5	Biotop-Nr.	Kartierung	Zuordnung	DK5 (GK)	Biotop-Nr. (alt)
102861	54171	7436	126	12.08.1999	K	7438	29
102861	54151	7436	126	14.08.2007	K	7438	29

Zuordnung: N = nachfolgende Kartierung, K = weitere Kartierungen (zeitlich vorher oder nachher)

## Foto

Interne Nr.	Index	Dateiname	Aufnahmerichtung
55592	0	7436_126_060916_1.JPG	
55593	0	7436_126_060916_2.JPG	
55594	0	7436_126_060916_3.JPG	
55595	0	7436_126_060916_4.JPG	
55596	0	7436_126_060916_5.JPG	
55597	0	7436_126_060916_6.JPG	

# Erhebungsbogen

**B**

<b>Projekt</b>	Biotopkartierung Hamburg	<b>Interne Nr.</b>	102861
		<b>DK5   DK5-GK</b>	<b>7436</b> 7438
		<b>DK5 - Name</b>	Jenfeld
<b>Handlungsbedarf</b>	Nein	<b>Biotop-Nr.   alt</b>	<b>126</b> 29
<b>Bearbeitung</b>	ROG	<b>Kartierung</b>	06.09.2016
<b>Räumliche Abbildung</b>	Linie	<b>Fläche / Länge [m<sup>2</sup>/m]</b>	567,726
<b>Anzahl Abschnitte</b>	3	<b>Breite (lineare Abb.) [m]</b>	6

## Foto

Interne Nr.	Index	Dateiname	Aufnahmerichtung
55598	0	7436_126_060916_7.JPG	
55599	0	7436_126_060916_8.JPG	
55600	0	7436_126_060916_9.JPG	
55601	0	7436_126_060916_10.JPG	
55602	0	7436_126_060916_11.JPG	
55603	0	7436_126_060916_12.JPG	
55604	0	7436_126_060916_13.JPG	
55605	0	7436_126_060916_14.JPG	
55606	0	7436_126_060916_15.JPG	
55607	0	7436_126_060916_16.JPG	

## Weitere Angaben

Merkmal	Wert
---------	------

### Auswertung

Gefährdung/ Einflüsse	Maschinelle Grabenräumung
Wertgesichtspunkte	Artenreich
	Wertvolle(r) Feuchtbiotop(e)
	Strukturvielfalt
	Wichtiger Teilbereich eines grösseren Landschaftskomplexes
	Vorkommen seltener Arten
	Vielfältiger Bestandskomplex
zoologisch bedeutsame Strukturen	Blütenreiche Fluren
	Dichte spontane Gebüsche
Bedeutung für Tiergruppe	Amphibien
	Vögel
	Insekten, allgemein
	Blütenbesuchende Insekten
Maßnahmen	Jährliche Mahd der angrenzenden Ruderalvegetation.
	Pflegemahd



# Erhebungsbogen

**B**

<b>Projekt</b>	Biotopkartierung Hamburg	<b>Interne Nr.</b>	102861
		<b>DK5   DK5-GK</b>	<b>7436</b> 7438
		<b>DK5 - Name</b>	Jenfeld
<b>Handlungsbedarf</b>	Nein	<b>Biotop-Nr.   alt</b>	<b>126</b> 29
<b>Bearbeitung</b>	ROG	<b>Kartierung</b>	06.09.2016
<b>Räumliche Abbildung</b>	Linie	<b>Fläche / Länge [m<sup>2</sup>/m]</b>	567,726
<b>Anzahl Abschnitte</b>	3	<b>Breite (lineare Abb.) [m]</b>	6

## Foto

**Fotodatei** 7436\_126\_060916\_1.JPG  
**Bildbeschreibung** k.A.  
**Aufnahmerichtung**



**Fotodatei** 7436\_126\_060916\_2.JPG  
**Bildbeschreibung** k.A.  
**Aufnahmerichtung**



## Foto

**Fotodatei** 7436\_126\_060916\_3.JPG  
**Bildbeschreibung** k.A.  
**Aufnahmerichtung**



**Fotodatei** 7436\_126\_060916\_4.JPG  
**Bildbeschreibung** k.A.  
**Aufnahmerichtung**



# Erhebungsbogen

**B**

<b>Projekt</b>	Biotopkartierung Hamburg	<b>Interne Nr.</b>	102861
		<b>DK5   DK5-GK</b>	<b>7436</b> 7438
		<b>DK5 - Name</b>	Jenfeld
<b>Handlungsbedarf</b>	Nein	<b>Biotop-Nr.   alt</b>	<b>126</b> 29
<b>Bearbeitung</b>	ROG	<b>Kartierung</b>	06.09.2016
<b>Räumliche Abbildung</b>	Linie	<b>Fläche / Länge [m<sup>2</sup>/m]</b>	567,726
<b>Anzahl Abschnitte</b>	3	<b>Breite (lineare Abb.) [m]</b>	6

## Teilflächenbeschreibung

<b>Teilflächentyp</b>		<b>Teilflächen-Nr.</b>	1
<b>Biotoptyp</b>	Bach, naturnah mit Beeinträchtigungen/Verbauungen (2000)	<b>Biotoptyp</b>	FBM
<b>- Zusatz</b>		<b>- gesetzl. Grundl.</b>	
<b>FFH-LRT</b>	kein Lebensraumtyp nach FFH-Richtlinie	<b>FFH-LRT</b>	kein LRT
<b>Beschreibung</b>		<b>Entw.potential LRT</b>	
		<b>Hauptfläche</b>	Ja
		<b>Flächenanteil</b>	100 %
		<b>FFH-Unters.Fläche</b>	Nein
		<b>Saatgutfläche</b>	Nein

## Weitere Angaben

Merkmal	Wert
<b>Boden</b>	
Feuchte	9 - sehr naß
Stickstoffgehalt	7 - stickstoffreich
<b>Gebietszuordnung</b>	
Gebietsbezeichnung	Schleemer Bach
<b>Gewässer</b>	
Böschungshöhe	1.00 m
Gewässertiefe	0.15 m
Länge	200.00 m
Breite	1.00 m
Wasserführung	w - wechselnde Wasserstände
Strömung	r - ruhig fließend
Trübung	m - mittlere Trübung
Färbung	bräunlich
Geruch	ohne Besonderheit
<b>Standort, Relief</b>	
Böschungsneigung	flach - 1:2 bis 1:3
Belichtung	8 - sonnig
<b>Veg. - Deckg./Ant.</b>	
Gesamt	100 %
Strauchschicht	20 %
1. Krautschicht	100 %

# Erhebungsbogen

**B**

<b>Projekt</b>	Biotopkartierung Hamburg		<b>Interne Nr.</b>	102861	
			<b>DK5   DK5-GK</b>	<b>7436</b>	7438
<b>Handlungsbedarf</b>	Nein		<b>DK5 - Name</b>	Jenfeld	
<b>Bearbeitung</b>	ROG	<b>Kopie</b>	Ja	<b>Biotop-Nr.   alt</b>	<b>126</b> 29
<b>Räumliche Abbildung</b>	Linie			<b>Kartierung</b>	06.09.2016
<b>Anzahl Abschnitte</b>	3			<b>Fläche / Länge [m<sup>2</sup>/m]</b>	567,726
				<b>Breite (lineare Abb.) [m]</b>	6

## Zeigerwerte der Pflanzenartenliste (Auswertung)

<b>Standort</b>	<b>Belichtung</b>	halbsonnig bis halbschattig	6,1
<b>Boden</b>	<b>Feuchte</b>	naß	7,6
	<b>Stickstoff (N)</b>	stickstoffreich	7,2
	<b>Reaktion</b>	neutral	6,6
<b>Vegetation</b>	<b>Mahdverträglichkeit</b>	schnittempfindlich bis mäßig schnittverträglich	3,8
<b>Zeigerwerte</b>	<b>Futterwert</b>	sehr geringwertiges Futter	1,5
	<b>Wechselfeuchteanzeiger</b>		1
	<b>Giftpflanzen</b>		1
	<b>Überschw.anzeiger</b>		4

## Pflanzenartenliste

Gruppe / Pflanzenart	MS	M	W	Vs	St	PA	Ph	Sz	VS	V	G	cf	§	Rote Liste			
														HH	ND	SH	D
<b>Tracheobionta (Gefäßpflanzen)</b>																	
Aegopodium podagraria (Giersch)	7	h															
Alnus glutinosa (Schwarz-Erle)	7	h															
Epilobium hirsutum (Zottiges Weidenröschen)	7	w															
Eupatorium cannabinum (Wasserdost)	7	w															
Filipendula ulmaria (Mädesüß)	7	h															
Galeopsis tetrahit (Gewöhnlicher Hohlzahn)	7	w															
Galium aparine (Kletten-Labkraut)	7	w															
Glyceria fluitans (Flutender Schwaden)	7	w															
Iris pseudacorus (Gelbe Schwertlilie)	7	h											b				
Lythrum salicaria (Blut-Weiderich)	7	w															
Scirpus sylvaticus (Wald-Simse)	7	w													V		
Urtica dioica (Große Brennessel)	7	h															
<b>Anzahl Rote Liste Arten</b>														<b>1</b>			
<b>Anzahl Arten</b>														<b>12</b>			

MS: Mengensystem; M: Mengenangabe, W: Bewertung der Art (FFH-Monitoring), Vs: Vegetationsschicht, St: Status, PA: Autor Phänologie; Ph: Phänologie, Sz: Soziabilität, VS: Vitalitätssystem; V: Vitalität, G: Geschlecht, cf: unsichere Bestimmung, §: Schutz nach BNatSchG, HH: Rote Liste Hamburg, ND: Rote Liste Niedersachsen, SH: Rote Liste Schleswig-Holstein, D: Rote Liste Deutschland