

# Erhebungsbogen

**B**

<b>Projekt</b>	Biotopkartierung Hamburg	<b>Interne Nr.</b>	102852
		<b>DK5   DK5-GK</b>	<b>7436</b> 7436
		<b>DK5 - Name</b>	Jenfeld
<b>Handlungsbedarf</b>	Nein	<b>Biotop-Nr.   alt</b>	<b>114</b> 37
<b>Bearbeitung</b>	ROG	<b>Kartierung</b>	05.09.2016
<b>Räumliche Abbildung</b>	Linie	<b>Fläche / Länge [m<sup>2</sup>/m]</b>	876,699
<b>Anzahl Abschnitte</b>	3	<b>Breite (lineare Abb.) [m]</b>	3

**Gesetzlicher Schutz** § 30 (2) 1.1 Natürliche oder naturnahe Fließgewässer **Schutz nur teilweise** **Nein**

<b>Gesamtbewertung</b>	7	Besonders wertvoll
– <b>Alter</b>	7	Biotop hohen Alters, 100 bis 200 Jahre
– <b>Belastungsgrad</b>	6	Flächenhaft geringe oder örtlich stärkere oder Vorbelastung mit deutlichem Einfluß
– <b>Ökolog. Funktion</b>	7	Sehr hohe Bedeutung in einem Biotopkomplex, für den lokalen Biotopverbund oder als Puffer
– <b>Seltenheit</b>	6	Seltener Biotoptyp, ohne seltene oder bedrohte Pflges., ungesättigtes Artenspektrum, reliktsiche RL-Arten

## Bestandsbeschreibung

Abschnitte der Barsbek im Süden und des Barsbütteler Grenzgrabens im Norden:

An beiden Gewässern wurden Renaturierungsmaßnahmen durchgeführt. Insbesondere der Barsbütteler Grenzgraben weist naturnahe Strukturen auf. Der Verlauf ist geschwungen und es bilden sich vereinzelt Prall- und Gleithänge aus. Die Sohle ist weitestgehend sandig, in schnell strömenden Abschnitten sind Kiese freigespült. Kiesschüttungen wurden als kleine strömungslenkende Buhnen angelegt und es sind Totholz und einige größere Störsteine eingebaut worden. In diesen Bereichen haben sich Verkläuserungen gebildet, die zusätzlich Strukturen ins Gewässer bringen. Ufer- und Sohl Sicherungen konnten nicht festgestellt werden. Die Gewässer verlaufen hier innerhalb eines ungenutzten Raums aus begleitenden Erlenwäldern und halbruderalen Gras- und Staudenfluren. Ausgedehnte Staudensäume konnten aufgrund des hohen Bestockungsgrades mit Ufergehölzen nicht mehr festgestellt werden. Aufgrund der starken Beschattung konnte auch keine submers aquatische Vegetation festgestellt werden. Vereinzelt wächst Berula erecta und Sparganium erectum.

Westlich vereinigen sich beide Gewässerläufe und bilden den Barsbek, der noch weiter im Westen in den Schleimer Bach mündet. Östlich des Bruhnröggenredders verläuft der Barsbek innerhalb eines degenerierten Erlenbruchwalds, westlich der Straße wird er von einem schmalen Ufergehölz aus Erle, Früher Traubenkirsche und z. T. Ziergehölzen begleitet. Da in diesem Bereich keine konkurrierenden Nutzungen bestehen, können sich diese Fließgewässerabschnitte frei entfalten und haben hohes Entwicklungspotential. Geringe Beeinträchtigungen ergeben sich aus einem Zulauf der benachbarten Tennisanlage, aus der Sand in den Gewässerlauf verfrachtet wird.

## Vorkommen an Biotoptypen

1	TF	Typ	HF	F.Anteil
2	BTYP	Biotoptyp		- gesetzl. Grundl.
3	Zusatz	Zusatz zum Biotoptypen		
4	LRT	Lebensraumtyp		
1	1		Ja	90 %
2	FBR	Bach, weitgehend naturnah (2000)		
3	+	besonders gute Ausprägung (struktur- oder artenreich, intakt, naturnah) (+)		
4	kein LRT	kein Lebensraumtyp nach FFH-Richtlinie		
1	5			10 %
2	NUB	Hochstaudensäume beschatteter Fließgewässer (2000)		
4	kein LRT	kein Lebensraumtyp nach FFH-Richtlinie		

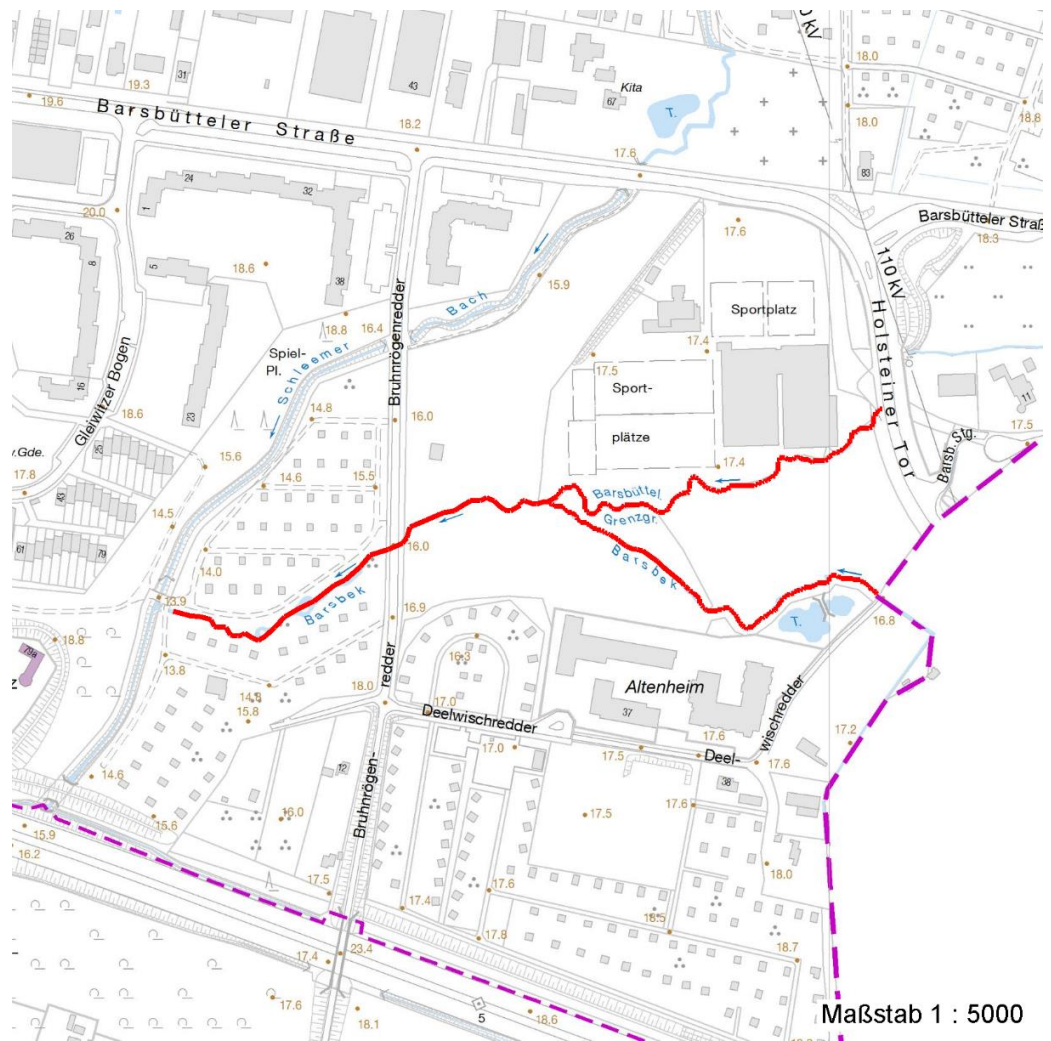
# Erhebungsbogen

**B**

<b>Projekt</b>	Biotopkartierung Hamburg	<b>Interne Nr.</b>	102852
		<b>DK5   DK5-GK</b>	<b>7436</b> 7436
		<b>DK5 - Name</b>	Jenfeld
<b>Handlungsbedarf</b>	Nein	<b>Biotop-Nr.   alt</b>	<b>114</b> 37
<b>Bearbeitung</b>	ROG	<b>Kartierung</b>	05.09.2016
<b>Räumliche Abbildung</b>	Linie	<b>Fläche / Länge [m<sup>2</sup>/m]</b>	876,699
<b>Anzahl Abschnitte</b>	3	<b>Breite (lineare Abb.) [m]</b>	3

## Räumliche Lage

<b>Lagebeschreibung</b>	Barsbek westlich u. östlich Bruhnrögenredder		
<b>Nachbarnutzung/en</b>	Degenerierter Erlenbruch, Erlen-Eschen-Auwald, Kleingärten, Tennisanlage, Siedlung, feuchte Ruderalfluren, Röhricht		
<b>Rechtswert (X)</b>	575793	<b>Hochwert (Y)</b>	5936041
<b>Bezirk</b>	Wandsbek	<b>Naturraum</b>	Glinder Geest (696.10)
<b>Stadtteil (OT-Nr.)</b>	Jenfeld (512)	<b>Gemarkung</b>	Jenfeld (550)
<b>Digitaler Grünplan</b>	<input checked="" type="checkbox"/> <b>Hafengesamtgebiet</b>	<input type="checkbox"/> <b>Ramsargebiet</b>	<input type="checkbox"/> <b>EG-Vogelschutzgeb.</b>
<b>Ausgleichsflächen</b>	<input checked="" type="checkbox"/> <b>Biosphärenreservat</b>	<input type="checkbox"/> <b>Nationalpark</b>	
<b>NSG / ND / LSG</b>	LSG Wandsbeker Geest [ HH-2045 / Anteil : 79% ]		
<b>FFH-GEBIET</b>			
<b>Wasserschutzgebiet</b>			
<b>Karte</b>			



## Weitere Erhebungsbögen

Interne Nr.	Interne Nr. Zuordnung	DK5	Biotop-Nr.	Kartierung	Zuordnung	DK5 (GK)	Biotop-Nr. (alt)
102852	54145	7436	114	22.09.1999	K	7436	37
102852	54146	7436	114	01.08.2007	K	7436	37

# Erhebungsbogen

**B**

<b>Projekt</b>	Biotopkartierung Hamburg	<b>Interne Nr.</b>	102852
		<b>DK5   DK5-GK</b>	<b>7436</b> 7436
<b>Handlungsbedarf</b>	Nein	<b>DK5 - Name</b>	Jenfeld
<b>Bearbeitung</b>	ROG	<b>Biotop-Nr.   alt</b>	<b>114</b> 37
<b>Räumliche Abbildung</b>	Linie	<b>Kartierung</b>	05.09.2016
<b>Anzahl Abschnitte</b>	3	<b>Fläche / Länge [m<sup>2</sup>/m]</b>	876,699
		<b>Breite (lineare Abb.) [m]</b>	3

## Weitere Erhebungsbögen

Interne Nr.	Interne Nr. Zuordnung	DK5	Biotop-Nr.	Kartierung	Zuordnung	DK5 (GK)	Biotop-Nr. (alt)
-------------	-----------------------	-----	------------	------------	-----------	----------	------------------

Zuordnung: N = nachfolgende Kartierung, K = weitere Kartierungen (zeitlich vorher oder nachher)

## Foto

Interne Nr.	Index	Dateiname	Aufnahmerichtung
55545	0	7436_114_050916_1.JPG	
55546	0	7436_114_050916_2.JPG	
55547	0	7436_114_050916_3.JPG	
55548	0	7436_114_050916_4.JPG	
55549	0	7436_114_050916_5.JPG	
55550	0	7436_114_050916_6.JPG	
55551	0	7436_114_050916_7.JPG	
55552	0	7436_114_050916_8.JPG	
55553	0	7436_114_050916_9.JPG	
55554	0	7436_114_050916_10.JPG	
55555	0	7436_114_050916_11.JPG	
55556	0	7436_114_050916_12.JPG	
55557	0	7436_114_050916_13.JPG	
55558	0	7436_114_050916_14.JPG	
55559	0	7436_114_050916_15.JPG	
55560	0	7436_114_050916_16.JPG	

## Weitere Angaben

Merkmal	Wert
<b>Auswertung</b>	
Gefährdung/ Einflüsse	Ablagerung von Müll und Gartenabfällen. Eutrophierung
Wertgesichtspunkte	Betonung von Topographie und Naturraum Artenreich Strukturvielfalt Vorkommen seltener Arten Wertvolle(r) Feuchtbiotop(e) Wichtiger Teilbereich eines grösseren Landschaftskomplexes
zoologisch bedeutsame Strukturen	Keine
Bedeutung für Tiergruppe	Fische Vögel



# Erhebungsbogen

**B**

<b>Projekt</b>	Biotopkartierung Hamburg	<b>Interne Nr.</b>	102852
		<b>DK5   DK5-GK</b>	<b>7436</b> 7436
		<b>DK5 - Name</b>	Jenfeld
<b>Handlungsbedarf</b>	Nein	<b>Biotop-Nr.   alt</b>	<b>114</b> 37
<b>Bearbeitung</b>	ROG	<b>Kartierung</b>	05.09.2016
<b>Räumliche Abbildung</b>	Linie	<b>Fläche / Länge [m<sup>2</sup>/m]</b>	876,699
<b>Anzahl Abschnitte</b>	3	<b>Breite (lineare Abb.) [m]</b>	3

## Foto

**Fotodatei** 7436\_114\_050916\_1.JPG  
**Bildbeschreibung** k.A.  
**Aufnahmerichtung**



**Fotodatei** 7436\_114\_050916\_2.JPG  
**Bildbeschreibung** k.A.  
**Aufnahmerichtung**



## Foto

**Fotodatei** 7436\_114\_050916\_3.JPG  
**Bildbeschreibung** k.A.  
**Aufnahmerichtung**



**Fotodatei** 7436\_114\_050916\_4.JPG  
**Bildbeschreibung** k.A.  
**Aufnahmerichtung**



# Erhebungsbogen

**B**

<b>Projekt</b>	Biotopkartierung Hamburg	<b>Interne Nr.</b>	102852
		<b>DK5   DK5-GK</b>	<b>7436</b> 7436
		<b>DK5 - Name</b>	Jenfeld
<b>Handlungsbedarf</b>	Nein	<b>Biotop-Nr.   alt</b>	<b>114</b> 37
<b>Bearbeitung</b>	ROG	<b>Kartierung</b>	05.09.2016
<b>Räumliche Abbildung</b>	Linie	<b>Fläche / Länge [m<sup>2</sup>/m]</b>	876,699
<b>Anzahl Abschnitte</b>	3	<b>Breite (lineare Abb.) [m]</b>	3

## Teilflächenbeschreibung

<b>Teilflächentyp</b>		<b>Teilflächen-Nr.</b>	1
<b>Biotoptyp</b>	Bach, weitgehend naturnah (2000)	<b>Biotoptyp</b>	FBR
<b>- Zusatz</b>	besonders gute Ausprägung (struktur- oder artenreich, intakt, naturnah) (+)	<b>- gesetzl. Grundl.</b>	
<b>FFH-LRT</b>	kein Lebensraumtyp nach FFH-Richtlinie	<b>FFH-LRT</b>	kein LRT
<b>Beschreibung</b>	Standort: Erlén-Eschenauwald	<b>Entw.potential LRT</b>	
		<b>Hauptfläche</b>	Ja
		<b>Flächenanteil</b>	90 %
		<b>FFH-Unters.Fläche</b>	Nein
		<b>Saatgutfläche</b>	Nein

## Weitere Angaben

Merkmal	Wert
<b>Boden</b>	
Feuchte	9 - sehr naß
Stickstoffgehalt	6 - mäßig stickstoffarm bis stickstoffreich
<b>Gebietszuordnung</b>	
Gebietsbezeichnung	Barsbek / Barsbütteler Grenzgraben
<b>Gewässer</b>	
Böschungshöhe	0.30 m
Gewässertiefe	0.15 m
Länge	825.00 m
Breite	1.00 m
Wasserführung	w - wechselnde Wasserstände
Strömung	rt - ruhig fließend mit Turbulenzen
Trübung	m - mittlere Trübung
Geruch	ohne Besonderheit
<b>Standort, Relief</b>	
Relief	tw. Regelprofil, tw. natürliches Ufer
Böschungsneigung	flach - 1:2 bis 1:3
Belichtung	7 - halbsonnig
Luft	keine Besonderheiten
Zusätze - Btyp	ea - Abwassereinleitungen
	l4 - Lauf weitgehend naturnah oder naturnah ausgebaut
<b>Veg. - Deckg./Ant.</b>	
Gesamt	70 %
1. Krautschicht	70 %

# Erhebungsbogen

**B**

<b>Projekt</b>	Biotopkartierung Hamburg	<b>Interne Nr.</b>	102852
		<b>DK5   DK5-GK</b>	<b>7436</b> 7436
		<b>DK5 - Name</b>	Jenfeld
<b>Handlungsbedarf</b>	Nein	<b>Biotop-Nr.   alt</b>	<b>114</b> 37
<b>Bearbeitung</b>	ROG	<b>Kartierung</b>	05.09.2016
<b>Räumliche Abbildung</b>	Linie	<b>Fläche / Länge [m<sup>2</sup>/m]</b>	876,699
<b>Anzahl Abschnitte</b>	3	<b>Breite (lineare Abb.) [m]</b>	3

## Zeigerwerte der Pflanzenartenliste (Auswertung)

<b>Standort</b>	<b>Belichtung</b>	halbsonnig	7,1
<b>Boden</b>	<b>Feuchte</b>	sehr naß	9
	<b>Stickstoff (N)</b>	mäßig stickstoffarm bis stickstoffreich	6,1
	<b>Reaktion</b>	neutral	7
<b>Vegetation</b>	<b>Mahdverträglichkeit</b>	schnittempfindlich bis mäßig schnittverträglich	3,9
<b>Zeigerwerte</b>	<b>Futterwert</b>	sehr geringwertiges Futter	1,9
	<b>Wechselfeuchteanzeiger</b>		4
	<b>Giftpflanzen</b>		2
	<b>Überschw.anzeiger</b>		5

## Pflanzenartenliste

Gruppe / Pflanzenart	MS	M	W	Vs	St	PA	Ph	Sz	VS	V	G	cf	§	Rote Liste			
														HH	ND	SH	D
<b>Tracheobionta (Gefäßpflanzen)</b>																	
Berula erecta (Aufrechte Berle)	7	w															
Carex acutiformis (Sumpf-Segge)	7	h															
Epilobium hirsutum (Zottiges Weidenröschen)	7	w															
Glyceria fluitans (Flutender Schwaden)	7	w															
Glyceria maxima (Wasser-Schwaden)	7	w															
Iris pseudacorus (Gelbe Schwertlilie)	7	w											b				
Juncus effusus (Flutter-Binse)	7	w															
Lycopus europaeus (Gewöhnlicher Wolfstrapp)	7	h															
Mentha aquatica (Wasser-Minze)	7	w															
Myosotis scorpioides (Sumpf-Vergissmeinnicht)	7	w													V		
Solanum dulcamara (Bittersüßer Nachtschatten)	7	w															
Sparganium erectum (Ästiger Igelkolben)	7	w															
Valeriana officinalis (Echter Baldrian)	7	w												D	D		
Veronica beccabunga (Bachbungen-Ehrenpreis)	7	w															
<b>Anzahl Rote Liste Arten</b>														<b>1</b>	<b>2</b>		
<b>Anzahl Arten</b>										<b>14</b>							

MS: Mengensystem; M: Mengenangabe, W: Bewertung der Art (FFH-Monitoring), Vs: Vegetationsschicht, St: Status, PA: Autor Phänologie; Ph: Phänologie, Sz: Soziabilität, VS: Vitalitätssystem; V: Vitalität, G: Geschlecht, cf: unsichere Bestimmung, §: Schutz nach BNatSchG, HH: Rote Liste Hamburg, Nds: Rote Liste Niedersachsen, SH: Rote Liste Schleswig-Holstein, D: Rote Liste Deutschland

## Teilflächenbeschreibung

<b>Teilflächentyp</b>		<b>Teilflächen-Nr.</b>	5
<b>Biototyp</b>	Hochstauidensäume beschatteter Fließgewässer (2000)	<b>Biototyp</b>	NUB
<b>- Zusatz</b>		<b>- gesetzl. Grundl.</b>	
<b>FFH-LRT</b>	kein Lebensraumtyp nach FFH-Richtlinie	<b>FFH-LRT</b>	kein LRT
<b>Beschreibung</b>		<b>Entw.potential LRT</b>	
		<b>Hauptfläche</b>	
		<b>Flächenanteil</b>	10 %
		<b>FFH-Unters.Fläche</b>	Nein
		<b>Saatgutfläche</b>	Nein

# Erhebungsbogen

**B**

<b>Projekt</b>	Biotopkartierung Hamburg	<b>Interne Nr.</b>	102852
		<b>DK5   DK5-GK</b>	<b>7436</b> 7436
		<b>DK5 - Name</b>	Jenfeld
<b>Handlungsbedarf</b>	Nein	<b>Biotop-Nr.   alt</b>	<b>114</b> 37
<b>Bearbeitung</b>	ROG	<b>Kartierung</b>	05.09.2016
<b>Räumliche Abbildung</b>	Linie	<b>Fläche / Länge [m<sup>2</sup>/m]</b>	876,699
<b>Anzahl Abschnitte</b>	3	<b>Breite (lineare Abb.) [m]</b>	3