

Erhebungsbogen

B

Projekt	Biotopkartierung Hamburg	Interne Nr.	103467
		DK5 DK5-GK	7434
		DK5 - Name	Öjendorf-Friedhof
Handlungsbedarf	Nein	Biotop-Nr. alt	223
Bearbeitung	BRA	Kartierung	06.10.2016
Räumliche Abbildung	Linie	Fläche / Länge [m²/m]	718,46
Anzahl Abschnitte	1	Breite (lineare Abb.) [m]	2

Gesetzlicher Schutz	§ 30 (2) 1. Natürliche oder naturnahe Bereiche fließender und stehender Binnengewässer	Schutz nur teilweise	Nein
----------------------------	---	-----------------------------	-------------

Gesamtbewertung	6	Wertvoll
– Alter	6	Biotop mittleren Alters, 50 bis 100 Jahre
– Belastungsgrad	6	Flächenhaft geringe oder örtlich stärkere oder Vorbelastung mit deutlichem Einfluß
– Ökolog. Funktion	7	Sehr hohe Bedeutung in einem Biotopkomplex, für den lokalen Biotopverbund oder als Puffer
– Seltenheit	6	Seltener Biotoptyp, ohne seltene oder bedrohte Pflges., ungesättigtes Artenspektrum, reliktsiche RL-Arten

Bestandsbeschreibung

Unterlauf des Schleemer Baches, unterhalb des Friedhofes. Der auf dem Friedhof vorhandene Stauteich wird durch eine Fischtreppe und ein Umlaufgerinne überwunden. Hier wird ein Höhenunterschied von wenigstens 2 bis 3 m auf rund 100 m überwunden, der relativ naturnah ausgebaut ist. Mit Steinbetten, verschiedenen Kaskaden, über die der Bach geleitet wird. Im unteren Teil weitet sich der Bach z.T. auf 2 bis 3 m Breite aus, fließt aber immer noch, hat hier einen weit unter Gelände gelegenes Bett mit naturnahen Strukturen. Zusätzlich wurden Strukturreicherungen eingebracht, Pfahlreihen, in denen sich mitgeführte Treibselmaterialien verfangen. Der Bereich ist aber auch recht kräftig überschattet durch die umstehenden Bäume, so dass kaum gewässertypische Vegetation vorhanden ist. Im oberen Teil ist der Bach teilweise von landschaftstypischen Schwarzerlen begleitet. Im unteren Teil ist die Wasserqualität recht günstig, das Wasser ist sehr klar, Sichttiefen bis zum Grund sind vorhanden, der Bach erreicht Tiefen von 30 bis 40 cm. Teilweise tritt Eisenocker in erheblichen Mengen aus.

Vorkommen an Biotoptypen

1	TF	Typ	HF	F.Anteil
2	BTYP	Biotoptyp	- gesetzl. Grundl.	
3	Zusatz	Zusatz zum Biotoptypen		
4	LRT	Lebensraumtyp		
1	1		Ja	100 %
2	FBM	Bach, naturnah mit Beeinträchtigungen/Verbauungen (2000)		
4	kein LRT	kein Lebensraumtyp nach FFH-Richtlinie		

Räumliche Lage

Lagebeschreibung	Südostecke des Öjendorfer Friedhofs		
Nachbarnutzung/en	Wal dartigen Flächen, Rasenflächen des Friedhofs		
Rechtswert (X)	575082	Hochwert (Y)	5934066
Bezirk	Hamburg-Mitte	Naturraum	Glinder Geest (696.10)
Stadtteil (OT-Nr.)	Billstedt (130)	Gemarkung	Öjendorf (116)
Digitaler Grünplan	<input checked="" type="checkbox"/> Hafengesamtgebiet	<input type="checkbox"/> Ramsargebiet	<input type="checkbox"/> EG-Vogelschutzgeb.
Ausgleichsflächen	<input type="checkbox"/> Biosphärenreservat	<input type="checkbox"/> Nationalpark	<input type="checkbox"/>
NSG / ND / LSG	LSG Öjendorf-Billstedter Geest [HH-2016 / Anteil : 100%]		
FFH-GEBIET			
Wasserschutzgebiet	Billstedt [3 / Anteil : 35%]		

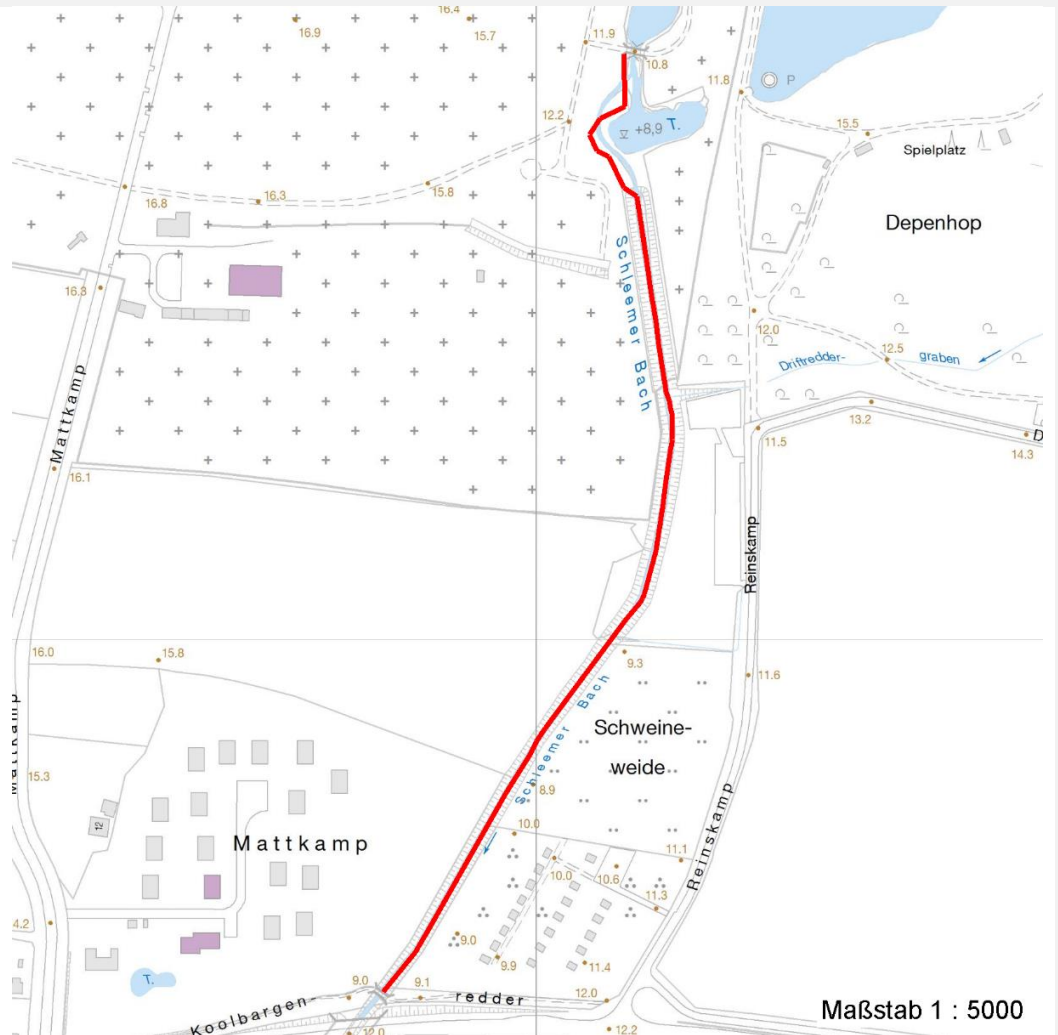
Erhebungsbogen

B

Projekt	Biotopkartierung Hamburg	Interne Nr.	103467
		DK5 DK5-GK	7434
		DK5 - Name	Öjendorf-Friedhof
Handlungsbedarf	Nein	Biotop-Nr. alt	223
Bearbeitung	BRA	Kartierung	06.10.2016
Räumliche Abbildung	Linie	Fläche / Länge [m²/m]	718,46
Anzahl Abschnitte	1	Breite (lineare Abb.) [m]	2

Räumliche Lage

Karte



Weitere Erhebungsbögen

Interne Nr.	Interne Nr. Zuordnung	DK5	Biotop-Nr.	Kartierung	Zuordnung	DK5 (GK)	Biotop-Nr. (alt)
103467	53588	7432	177	20.10.2009	=	7434	12

Zuordnung: N = nachfolgende Kartierung, K = weitere Kartierungen (zeitlich vorher oder nachher)

Foto

Interne Nr.	Index	Dateiname	Aufnahmerichtung
55906	0	7434_223_061016_1.JPG	
55907	0	7434_223_061016_10.JPG	
55908	0	7434_223_061016_11.JPG	
55909	0	7434_223_061016_2.JPG	
55910	0	7434_223_061016_3.JPG	
55911	0	7434_223_061016_4.JPG	
55912	0	7434_223_061016_5.JPG	
55913	0	7434_223_061016_6.JPG	

Erhebungsbogen

B

Projekt	Biotopkartierung Hamburg		Interne Nr.	103467
			DK5 DK5-GK	7434
Handlungsbedarf	Nein		DK5 - Name	Öjendorf-Friedhof
Bearbeitung	BRA	Kopie	Biotop-Nr. alt	223
Räumliche Abbildung	Linie	Nein	Kartierung	06.10.2016
Anzahl Abschnitte	1		Fläche / Länge [m²/m]	718,46
			Breite (lineare Abb.) [m]	2

Foto			
Interne Nr.	Index	Dateiname	Aufnahmerichtung
55914	0	7434_223_061016_7.JPG	
55915	0	7434_223_061016_8.JPG	
55916	0	7434_223_061016_9.JPG	

Weitere Angaben	
Merkmal	Wert
Auswertung	
Gefährdung/ Einflüsse	Aktuell recht günstige Entwicklung des Bachlaufes, jedoch erhebliche Eisenockerbelastungen und geringer, naturnaher Bewuchs.
Wertgesichtspunkte	Bedeutung für den Biotopverbund Naturnahes Element in beeinträchtigter Umgebung Strukturvielfalt Teil eines größeren Biotopkomplexes Bedeutung für das Naturerleben Bedeutung für das Landschaftsbild Entwicklungspotenzial Ökologisch positive Entwicklungstendenz
zoologisch bedeutsame Strukturen	Kleingewässer, wasserführende Gräben
Bedeutung für Tiergruppe	Fische
Maßnahmen	1.1 - Sukzession ungestört ablaufen lassen 3.1 - Gewässerunterhaltung einstellen 3.3 - natürliche Dynamik zulassen
Größe	
Breite	5.00 m

Foto			
Fotodatei	7434_223_061016_1.JPG	Fotodatei	7434_223_061016_2.JPG
Bildbeschreibung		Bildbeschreibung	
Aufnahmerichtung		Aufnahmerichtung	



Erhebungsbogen

B

Projekt	Biotopkartierung Hamburg	Interne Nr.	103467
Handlungsbedarf	Nein	DK5 DK5-GK	7434
Bearbeitung	BRA	DK5 - Name	Öjendorf-Friedhof
Räumliche Abbildung	Linie	Biotop-Nr. alt	223
Anzahl Abschnitte	1	Kartierung	06.10.2016
		Fläche / Länge [m²/m]	718,46
		Breite (lineare Abb.) [m]	2

Foto

Fotodatei 7434_223_061016_3.JPG

Bildbeschreibung
Aufnahmerichtung



Fotodatei 7434_223_061016_4.JPG

Bildbeschreibung
Aufnahmerichtung



Teilflächenbeschreibung

Teilflächentyp		Teilflächen-Nr.	1
Biotoptyp	Bach, naturnah mit Beeinträchtigungen/Verbauungen (2000)	Biotoptyp	FBM
- Zusatz		- gesetzl. Grundl.	
FFH-LRT	kein Lebensraumtyp nach FFH-Richtlinie	FFH-LRT	kein LRT
Beschreibung	keine Wasserpflanzengesellschaften	Entw.potential LRT	
		Hauptfläche	Ja
		Flächenanteil	100 %
		FFH-Unters.Fläche	Nein
		Saatgutfläche	Nein

Projekt	Biotopkartierung Hamburg	Interne Nr.	103467
		DK5 DK5-GK	7434
Handlungsbedarf	Nein	DK5 - Name	Öjendorf-Friedhof
Bearbeitung	BRA	Biotop-Nr. alt	223
Räumliche Abbildung	Linie	Kartierung	06.10.2016
Anzahl Abschnitte	1	Fläche / Länge [m²/m]	718,46
		Breite (lineare Abb.) [m]	2

Weitere Angaben

Merkmal	Wert
Boden	
Feuchte	8 - naß
Reaktion	6 - schwach sauer
Stickstoffgehalt	6 - mäßig stickstoffarm bis stickstoffreich
Gewässer	
Böschungshöhe	2.00 m
Gewässertiefe	0.30 m
Breite	1.50 m
Wasserführung	w - wechselnde Wasserstände
Strömung	rt - ruhig fließend mit Turbulenzen
Trübung	k - klar, keine Trübung
Färbung	r - rotbraun: Eisenverbindungen, Verockerung
Verockerung	m - mittel (Teils stark)
Substrat	k - Kies, Steine 30 % s - Sand 70 %
Standort, Relief	
Böschungsneigung	flach - 1:2 bis 1:3
Belichtung	7 - halbsonnig
Veg. - Deckg./Ant.	
naturnahe Uferveg.	60 %
Schwimmbi.veg.	0 %
submerse Veg.	0 %
Veg. - Zeigerwerte	
Anz. Wechselfeuchtezeiger	3
Anz. Überschwemmungsz.	5
Anz. Magerkeitszeiger (N < 4)	0
Anteil Magerkeitszeiger (N < 4)	0 %
Veg. - Soziologie	
BfN Schlüssel	19.1.01 - Convolvuletalia (Schleierges. und Halbschatten-Krautsäume) 27.0.01 - Phragmitetalia (Röhrichte und Großseggenrieder) 30.0.01.03 - Filipendulion (Mädesüß-Uferfluren)

Zeigerwerte der Pflanzenartenliste (Auswertung)

Standort	Belichtung	halbsonnig bis halbschattig	5,7
Boden	Feuchte	naß	8,3
	Stickstoff (N)	mäßig stickstoffarm bis stickstoffreich	6,2
	Reaktion	schwach sauer	6,2
	Mahdverträglichkeit	schnittempfindlich (nur Herbstschnitt vertragend)	3,1
Vegetation Zeigerwerte	Futterwert	geringwertiges Futter	2,7
	Wechselfeuchteanzeiger		3
	Giftpflanzen		0
	Überschw.anzeiger		5

Erhebungsbogen

B

Projekt	Biotopkartierung Hamburg		Interne Nr.	103467
			DK5 DK5-GK	7434
Handlungsbedarf	Nein		DK5 - Name	Öjendorf-Friedhof
Bearbeitung	BRA	Kopie	Biotop-Nr. alt	223
Räumliche Abbildung	Linie	Nein	Kartierung	06.10.2016
Anzahl Abschnitte	1		Fläche / Länge [m²/m]	718,46
			Breite (lineare Abb.) [m]	2

Pflanzenartenliste

Gruppe / Pflanzenart	MS	M	W	Vs	St	PA	Ph	Sz	VS	V	G	cf	§	Rote Liste			
														HH	ND	SH	D
Tracheobionta (Gefäßpflanzen)																	
Acer saccharinum (Silber-Ahorn)	7	w		-	-						-						
Alnus glutinosa (Schwarz-Erle)	7	h		-	-						-						
Calystegia sepium (Zaun-Winde)	7	w		-	-						-						
Carex acuta (Schlank-Segge)	7	w		-	-						-			V			
Carex acutiformis (Sumpf-Segge)	7	w		-	-						-						
Dactylis glomerata (Wiesen-Knäuelgras)	7	w		-	-						-						
Filipendula ulmaria (Mädesüß)	7	z		-	-						-						
Geranium robertianum (Stinkender Storchschnabel)	7	w		-	-						-						
Geum urbanum (Echte Nelkenwurz)	7	w		-	-						-						
Glechoma hederacea (Gundermann)	7	w		-	-						-						
Hedera helix (Efeu)	7	w		-	-						-						
Impatiens glandulifera (Drüsiges Springkraut)	7	w		-	-						-						
Nasturtium officinale (Echte Brunnenkresse)	7	w		-	-						-						
Phalaris arundinacea (Rohr-Glanzgras)	7	w		-	-						-						
Phragmites australis (Schilf)	7	w		-	-						-						
Poa trivialis (Gewöhnliches Rispengras)	7	w		-	-						-						
Rorippa amphibia (Wasser-Sumpfkresse)	7	w		-	-						-						
Salix alba (Silber-Weide)	7	w		-	-						-						
Salix cinerea (Grau-Weide)	7	w		-	-						-						
Salix x smithiana (Kübler-Weide)	7	w		-	-						-			D			
Scirpus sylvaticus (Wald-Simse)	7	w		-	-						-			V			
Urtica dioica (Große Brennnessel)	7	w		-	-						-						
Valeriana excelsa excelsa (Kriechender Baldrian)	7	w		-	-						-		D				
Anzahl Rote Liste Arten														1	2	1	
Anzahl Arten														23			

MS: Mengensystem; M: Mengenangabe, W: Bewertung der Art (FFH-Monitoring), Vs: Vegetationsschicht, St: Status, PA: Autor Phänologie; Ph: Phänologie, Sz: Soziabilität, VS: Vitalitätssystem; V: Vitalität, G: Geschlecht, cf: unsichere Bestimmung, §: Schutz nach BNatSchG, HH: Rote Liste Hamburg, Nds: Rote Liste Niedersachsen, SH: Rote Liste Schleswig-Holstein, D: Rote Liste Deutschland