

# Erhebungsbogen

**B**

|                            |                          |              |                         |   |
|----------------------------|--------------------------|--------------|-------------------------|---|
| <b>Projekt</b>             | Biotopkartierung Hamburg |              | <b>Interne Nr.</b>      | 103459                                  |
|                            |                          |              | <b>DK5   DK5-GK</b>     | <b>7434</b>                             |
|                            |                          |              | <b>DK5 - Name</b>       | Öjendorf-Friedhof                       |
| <b>Handlungsbedarf</b>     | Nein                     |              | <b>Biotop-Nr.   alt</b> | <b>215</b>                              |
| <b>Bearbeitung</b>         | BRA                      | <b>Kopie</b> | Nein                    | <b>Kartierung</b>                       |
| <b>Räumliche Abbildung</b> | Fläche                   |              |                         | 05.10.2016                              |
| <b>Anzahl Abschnitte</b>   | 4                        |              |                         | <b>Fläche / Länge [m<sup>2</sup>/m]</b> |
|                            |                          |              |                         | 14002,9707                              |
|                            |                          |              |                         | <b>Breite (lineare Abb.) [m]</b>        |

|                            |   |                             |             |
|----------------------------|---|-----------------------------|-------------|
| <b>Gesetzlicher Schutz</b> | <b>§ 30 (2) 1.1 Natürliche oder naturnahe Fließgewässer</b> | <b>Schutz nur teilweise</b> | <b>Nein</b> |
|----------------------------|---|-----------------------------|-------------|

|                           |   |  |
|---------------------------|---|--|
| <b>Gesamtbewertung</b>    | 6 | Wertvoll   |
| – <b>Alter</b>            | 6 | Biotop mittleren Alters, 50 bis 100 Jahre  |
| – <b>Belastungsgrad</b>   | 6 | Flächenhaft geringe oder örtlich stärkere oder Vorbelastung mit deutlichem Einfluß                       |
| – <b>Ökolog. Funktion</b> | 7 | Sehr hohe Bedeutung in einem Biotopkomplex, für den lokalen Biotopverbund oder als Puffer                |
| – <b>Seltenheit</b>       | 6 | Seltener Biotoptyp, ohne seltene oder bedrohte Pflges., ungesättigtes Artenspektrum, reliktsche RL-Arten |

## Bestandsbeschreibung

Jenfelder Bach, begradigter Bachlauf, ehemals vermutlich naturnahes Gewässer. Heute langgestreckt mit vermutlich recht schnellem Abfluß, sandigem Bett, z.T. vollständig ausgetrocknet, aktuell ohne Wasserbewegung. Mit größeren trockenliegenden Sandbänken. Die angrenzenden Ufer sind i.d.R. auf ca. 30 bis 40 cm Höhe senkrecht, z.T. unbewachsen. Daran anschließend sind Regelprofilböschungen vorhanden, recht steil, 1 : 2-Neigung. Auf der Westseite zum Park hin z.T. extensiv gepflegt, im Osten häufig mit Übergang zu dem angrenzenden Gehölz und von Brombeeren überwachsen. Das Wasser - dort wo es vorhanden ist - ist mäßig getrübt, i.d.R. unbewachsen, nur sehr kleinflächig gibt es gewässertypische Vegetation aus Bachbunke, eine kleinräumig entwickelte Wassersternart, im übrigen ist das Gewässer größtenteils unbewachsen. Die Gehölze im Ufer sind nur kleinteilig naturnah, kleinräumig kommt etwas mehr Schwarzerle vor, z.T. aber auch gepflanzte Arten wie Hahnensporn-Weißdorn oder Grauerle sowie Heckenkirsche. Das Gewässer ist 1 bis 1,5 m in das benachbarte Gelände eingetieft und steht ökologisch kaum in Kontakt zu den benachbarten Gebieten, es wirkt durch die Begradigung und weite Eintiefung größtenteils auf das Gebiet entwässernd. Nur kleinräumig ist eine vom Gewässer beeinflusste Bärme vorhanden, die etwas feuchter ist. Im Gewässer - dort wo Restwasser vorhanden ist - sind kleinere Fischbestände erkennbar.

## Vorkommen an Biototypen

| 1 | TF       | Typ  | HF                 | F.Anteil |
|---|----------|--|--------------------|----------|
| 2 | BTYP     | Biototyp   | - gesetzl. Grundl. |          |
| 3 | Zusatz   | Zusatz zum Biototypen                                    |                    |          |
| 4 | LRT      | Lebensraumtyp  |                    |          |
| 1 | 1        |  | Ja                 | 100 %    |
| 2 | FBM      | Bach, naturnah mit Beeinträchtigungen/Verbauungen (2000) |                    |          |
| 4 | kein LRT | kein Lebensraumtyp nach FFH-Richtlinie                   |                    |          |

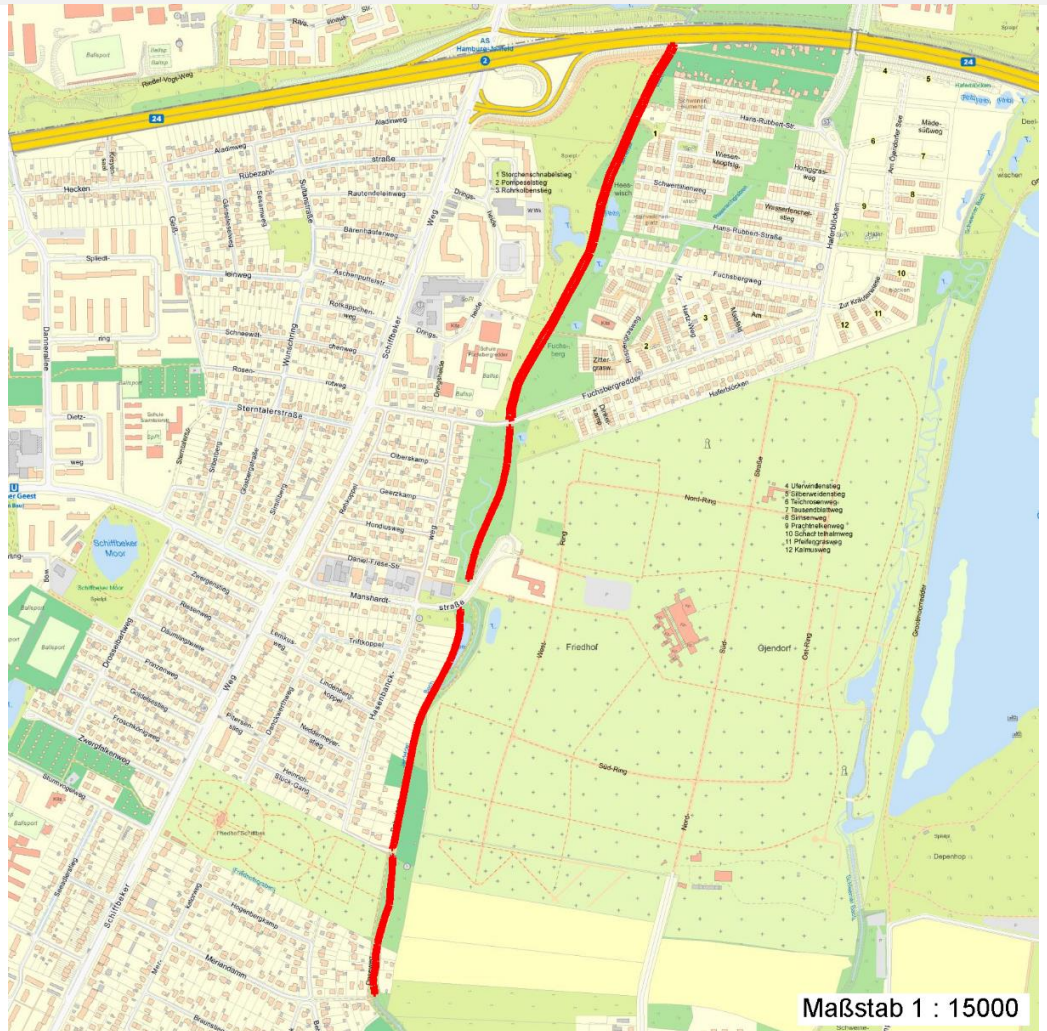
## Räumliche Lage

|   |   |  |
|---|---|--|
| <b>Lagebeschreibung</b>                 | Jenfelder Bach  |  |
| <b>Nachbarnutzung/en</b>                | Kleinteilige Parkanlagen waldartigen Gehölze                  |  |
| <b>Rechtswert (X)</b>                   | 574536  | <b>Hochwert (Y)</b>                                |
| <b>Bezirk</b>                           | Hamburg-Mitte   | <b>Naturraum</b>                                   |
|   |   | Geestplatten östlich der Alster (696.03)           |
| <b>Stadtteil (OT-Nr.)</b>               | Billstedt (130)   | <b>Gemarkung</b>                                   |
| <b>Digitaler Grünplan</b>               | <input checked="" type="checkbox"/> <b>Hafengesamtgebiet</b>  | <input type="checkbox"/> <b>Ramsargebiet</b>       |
|   |   | <input type="checkbox"/> <b>EG-Vogelschutzgeb.</b> |
| <b>Ausgleichsflächen NSG / ND / LSG</b> | <input checked="" type="checkbox"/> <b>Biosphärenreservat</b> | <input type="checkbox"/> <b>Nationalpark</b>       |
| <b>FFH-GEBIET</b>                       | LSG Öjendorf-Billstedter Geest [ HH-2016 / Anteil : 100% ]    |  |
| <b>Wasserschutzgebiet</b>               | Billstedt [ 3 / Anteil : 38% ]                                |  |

|                            |                          |   |                   |
|----------------------------|--------------------------|---|-------------------|
| <b>Projekt</b>             | Biotopkartierung Hamburg | <b>Interne Nr.</b>                      | 103459            |
|                            |                          | <b>DK5   DK5-GK</b>                     | <b>7434</b>       |
|                            |                          | <b>DK5 - Name</b>                       | Öjendorf-Friedhof |
| <b>Handlungsbedarf</b>     | Nein                     | <b>Biotop-Nr.   alt</b>                 | <b>215</b>        |
| <b>Bearbeitung</b>         | BRA                      | <b>Kartierung</b>                       | 05.10.2016        |
| <b>Räumliche Abbildung</b> | Fläche                   | <b>Fläche / Länge [m<sup>2</sup>/m]</b> | 14002,9707        |
| <b>Anzahl Abschnitte</b>   | 4                        | <b>Breite (lineare Abb.) [m]</b>        |                   |

Räumliche Lage

Karte



Weitere Erhebungsbögen

| Interne Nr. | Interne Nr. Zuordnung | DK5  | Biotop-Nr. | Kartierung | Zuordnung | DK5 (GK) | Biotop-Nr. (alt) |
|-------------|-----------------------|------|------------|------------|-----------|----------|------------------|
| 103459      | 47183                 | 7232 | 81         | 26.10.2009 | /         | 7234     | 10083            |
| 103459      | 53776                 | 7434 | 8          | 01.08.2007 | /         | 7436     | 13               |
| 103459      | 53767                 | 7434 | 25         | 01.08.2007 | /         | 7436     | 40               |
| 103459      | 53857                 | 7434 | 34         | 01.08.2007 | /         | 7436     | 52               |
| 103459      | 53803                 | 7434 | 35         | 01.08.2007 | /         | 7436     | 53               |
| 103459      | 53773                 | 7434 | 68         | 01.08.2007 | /         | 7436     | 10004            |
| 103459      | 53790                 | 7434 | 73         | 01.08.2007 | /         | 7436     | 10009            |
| 103459      | 53727                 | 7434 | 74         | 01.08.2007 | /         | 7436     | 10010            |
| 103459      | 53858                 | 7434 | 77         | 01.08.2007 | /         | 7436     | 10013            |
| 103459      | 53755                 | 7434 | 78         | 01.08.2007 | /         | 7436     | 10014            |
| 103459      | 53724                 | 7434 | 95         | 01.08.2007 | /         | 7436     | 10032            |
| 103459      | 53741                 | 7434 | 97         | 01.08.2007 | /         | 7436     | 10035            |
| 103459      | 53760                 | 7434 | 107        | 01.08.2007 | /         | 7436     | 10045            |

# Erhebungsbogen

**B**

|                            |                          |              |                         |   |
|----------------------------|--------------------------|--------------|-------------------------|---|
| <b>Projekt</b>             | Biotopkartierung Hamburg |              | <b>Interne Nr.</b>      | 103459                                  |
|                            |                          |              | <b>DK5   DK5-GK</b>     | <b>7434</b>                             |
|                            |                          |              | <b>DK5 - Name</b>       | Öjendorf-Friedhof                       |
| <b>Handlungsbedarf</b>     | Nein                     |              | <b>Biotop-Nr.   alt</b> | <b>215</b>                              |
| <b>Bearbeitung</b>         | BRA                      | <b>Kopie</b> | Nein                    | <b>Kartierung</b>                       |
| <b>Räumliche Abbildung</b> | Fläche                   |              |                         | 05.10.2016                              |
| <b>Anzahl Abschnitte</b>   | 4                        |              |                         | <b>Fläche / Länge [m<sup>2</sup>/m]</b> |
|                            |                          |              |                         | 14002,9707                              |
|                            |                          |              |                         | <b>Breite (lineare Abb.) [m]</b>        |

## Weitere Erhebungsbögen

| Interne Nr. | Interne Nr. Zuordnung | DK5  | Biotop-Nr. | Kartierung | Zuordnung | DK5 (GK) | Biotop-Nr. (alt) |
|-------------|-----------------------|------|------------|------------|-----------|----------|------------------|
| 103459      | 53810                 | 7434 | 116        | 01.08.2007 | /         | 7436     | 10054            |

Zuordnung: N = nachfolgende Kartierung, K = weitere Kartierungen (zeitlich vorher oder nachher)

## Foto

| Interne Nr. | Index | Dateiname             | Aufnahmerichtung |
|-------------|-------|-----------------------|------------------|
| 55879       | 0     | 7434_215_051016_1.JPG |                  |
| 55880       | 0     | 7434_215_051016_2.JPG |                  |
| 55881       | 0     | 7434_215_051016_3.JPG |                  |
| 55882       | 0     | 7434_215_051016_4.JPG |                  |
| 55883       | 0     | 7434_215_051016_5.JPG |                  |
| 55884       | 0     | 7434_215_051016_6.JPG |                  |
| 55885       | 0     | 7434_215_051016_7.JPG |                  |

## Weitere Angaben

| Merkmal               | Wert  |
|-----------------------|---|
| <b>Auswertung</b>     |   |
| Gefährdung/ Einflüsse | Teils auch Störungen von Westen oder Osten her, da z.T. die Wanderwege direkt am Gewässer verlaufen, Entwässerung des Gebietes, örtlich Befestigungen der Ufer, wenig naturnah bewachsen, fehlende gewässertypische Vegetation.   |
| Wertgesichtspunkte    | Keine   |
| Maßnahmen             | Der Bach bietet sich dafür an, ihn zu renaturieren, die angrenzenden Flächen sind oft nur extensiv bewachsen bzw. extensiv gepflegte Parkanlagen. Hier bestehen durchaus Umgestaltungsmöglichkeiten. Auch würde sich ein Anheben der Wasserstände auf die benachbarten Flächen positiv auswirken, hier könnten naturnahe Feuchtgebiete entwickelt werden. Die Renaturierung müsste im Rahmen einer detaillierten Planung und Gebietsanalyse erfolgen. |

## Foto

|                         |                       |                         |                       |
|-------------------------|-----------------------|-------------------------|-----------------------|
| <b>Fotodatei</b>        | 7434_215_051016_1.JPG | <b>Fotodatei</b>        | 7434_215_051016_2.JPG |
| <b>Bildbeschreibung</b> |                       | <b>Bildbeschreibung</b> |                       |
| <b>Aufnahmerichtung</b> |                       | <b>Aufnahmerichtung</b> |                       |



# Erhebungsbogen

**B**

|                            |                          |   |                   |
|----------------------------|--------------------------|---|-------------------|
| <b>Projekt</b>             | Biotopkartierung Hamburg | <b>Interne Nr.</b>                      | 103459            |
|                            |                          | <b>DK5   DK5-GK</b>                     | <b>7434</b>       |
| <b>Handlungsbedarf</b>     | Nein                     | <b>DK5 - Name</b>                       | Öjendorf-Friedhof |
| <b>Bearbeitung</b>         | BRA                      | <b>Biotop-Nr.   alt</b>                 | <b>215</b>        |
| <b>Räumliche Abbildung</b> | Fläche                   | <b>Kartierung</b>                       | 05.10.2016        |
| <b>Anzahl Abschnitte</b>   | 4                        | <b>Fläche / Länge [m<sup>2</sup>/m]</b> | 14002,9707        |
|                            |                          | <b>Breite (lineare Abb.) [m]</b>        |                   |

## Foto

**Fotodatei** 7434\_215\_051016\_3.JPG

**Bildbeschreibung**  
**Aufnahmerichtung**



**Fotodatei** 7434\_215\_051016\_4.JPG

**Bildbeschreibung**  
**Aufnahmerichtung**



## Teilflächenbeschreibung

|                       |  |                           |          |
|-----------------------|--|---------------------------|----------|
| <b>Teilflächentyp</b> | Bach, naturnah mit   | <b>Teilflächen-Nr.</b>    | 1        |
| <b>Biototyp</b>       | Beeinträchtigungen/Verbauungen (2000)                        | <b>Biototyp</b>           | FBM      |
| - <b>Zusatz</b>       |  | - <b>gesetzl. Grundl.</b> |          |
| <b>FFH-LRT</b>        | kein Lebensraumtyp nach FFH-Richtlinie                       | <b>FFH-LRT</b>            | kein LRT |
| <b>Beschreibung</b>   | Keine Wasserpflanzenbestände, begradigt, teils austrocknende | <b>Entw.potential LRT</b> |          |
|                       |  | <b>Hauptfläche</b>        | Ja       |
|                       |  | <b>Flächenanteil</b>      | 100 %    |
|                       |  | <b>FFH-Unters.Fläche</b>  | Nein     |
|                       |  | <b>Saatgutfläche</b>      | Nein     |

## Weitere Angaben

| Merkmal                         | Wert  |
|---------------------------------|---|
| <b>Boden</b>                    |   |
| Feuchte                         | 6 - mäßig feucht und wechselfeucht  |
| Reaktion                        | 7 - neutral   |
| Stickstoffgehalt                | 7 - stickstoffreich   |
| <b>Standort, Relief</b>         |   |
| Belichtung                      | 7 - halbsonnig  |
| <b>Veg. - Zeigerwerte</b>       |   |
| Anz. Wechselfeuchtezeiger       | 1   |
| Anz. Überschwemmungsz.          | 5   |
| Anz. Magerkeitszeiger (N < 4)   | 1   |
| Anteil Magerkeitszeiger (N < 4) | 1 %   |
| <b>Veg. - Soziologie</b>        |   |
| BfN Schlüssel                   | 19.1.01 - Convolvuletalia (Schleierges. und Halbschatten-Krautsäume)<br>27.0.01 - Phragmitetalia (Röhrichte und Großseggenrieder) |

|                            |                          |   |                   |
|----------------------------|--------------------------|---|-------------------|
| <b>Projekt</b>             | Biotopkartierung Hamburg | <b>Interne Nr.</b>                      | 103459            |
|                            |                          | <b>DK5   DK5-GK</b>                     | <b>7434</b>       |
| <b>Handlungsbedarf</b>     | Nein                     | <b>DK5 - Name</b>                       | Öjendorf-Friedhof |
| <b>Bearbeitung</b>         | BRA                      | <b>Biotop-Nr.   alt</b>                 | <b>215</b>        |
| <b>Räumliche Abbildung</b> | Fläche                   | <b>Kartierung</b>                       | 05.10.2016        |
| <b>Anzahl Abschnitte</b>   | 4                        | <b>Fläche / Länge [m<sup>2</sup>/m]</b> | 14002,9707        |
|                            |                          | <b>Breite (lineare Abb.) [m]</b>        |                   |

**Zeigerwerte der Pflanzenartenliste (Auswertung)**

|                    |                               |   |     |
|--------------------|-------------------------------|---|-----|
| <b>Standort</b>    | <b>Belichtung</b>             | halbsonnig bis halbschattig                     | 6,5 |
| <b>Boden</b>       | <b>Feuchte</b>                | mäßig feucht und wechselfeucht                  | 6,5 |
|                    | <b>Stickstoff (N)</b>         | mäßig stickstoffarm bis stickstoffreich         | 6,5 |
|                    | <b>Reaktion</b>               | neutral   | 6,6 |
| <b>Vegetation</b>  | <b>Mahdverträglichkeit</b>    | schnittempfindlich bis mäßig schnittverträglich | 4,4 |
| <b>Zeigerwerte</b> | <b>Futterwert</b>             | sehr geringwertiges Futter                      | 2   |
|                    | <b>Wechselfeuchteanzeiger</b> |   | 1   |
|                    | <b>Giftpflanzen</b>           |   | 0   |
|                    | <b>Überschw.anzeiger</b>      |   | 5   |

**Pflanzenartenliste**

| Gruppe / Pflanzenart                                       | MS | M | W | Vs | St | PA | Ph | Sz | VS | V | G | cf | Rote Liste |    |    |    |   |   |
|--|----|---|---|----|----|----|----|----|----|---|---|----|------------|----|----|----|---|---|
|  |    |   |   |    |    |    |    |    |    |   |   |    | §          | HH | ND | SH | D |   |
| <b>Tracheobionta (Gefäßpflanzen)</b>                       |    |   |   |    |    |    |    |    |    |   |   |    |            |    |    |    |   |   |
| Alnus glutinosa (Schwarz-Erle)                             | 7  | z |   | -  | -  |    |    |    |    |   | - |    |            |    |    |    |   |   |
| Alnus incana (Grau-Erle)                                   | 7  | w |   | -  | -  |    |    |    |    |   | - |    |            |    |    |    |   |   |
| Callitriche palustris agg. (Artengruppe Sumpf-Wasserstern) | 7  | z |   | -  | -  |    |    |    |    |   | - |    |            |    |    |    | 3 |   |
| Cornus sanguinea (Roter Hartriegel)                        | 7  | w |   | -  | -  |    |    |    |    |   | - |    |            |    |    |    |   |   |
| Cornus sericea (Weißer Hartriegel)                         | 7  | w |   | -  | -  |    |    |    |    |   | - |    |            |    |    |    |   | D |
| Corylus avellana (Haselnuss)                               | 7  | w |   | -  | -  |    |    |    |    |   | - |    |            |    |    |    |   |   |
| Crataegus crus-galli (Hahnensporn-Weißdorn)                | 7  | w |   | -  | -  |    |    |    |    |   | - |    |            |    |    |    |   |   |
| Crataegus monogyna (Eingrifflicher Weißdorn)               | 7  | w |   | -  | -  |    |    |    |    |   | - |    |            |    |    |    |   |   |
| Dactylis glomerata (Wiesen-Knäuelgras)                     | 7  | w |   | -  | -  |    |    |    |    |   | - |    |            |    |    |    |   |   |
| Dryopteris dilatata (Breitblättriger Wurmfarne)            | 7  | w |   | -  | -  |    |    |    |    |   | - |    |            |    |    |    |   |   |
| Dryopteris filix-mas (Gewöhnlicher Wurmfarne)              | 7  | w |   | -  | -  |    |    |    |    |   | - |    |            |    |    |    |   |   |
| Fraxinus excelsior (Gewöhnliche Esche)                     | 7  | w |   | -  | -  |    |    |    |    |   | - |    |            |    |    |    |   |   |
| Galeobdolon argentatum (Garten Goldnessel)                 | 7  | w |   | -  | -  |    |    |    |    |   | - |    |            |    |    |    |   |   |
| Geum urbanum (Echte Nelkenwurz)                            | 7  | z |   | -  | -  |    |    |    |    |   | - |    |            |    |    |    |   |   |
| Glechoma hederacea (Gundermann)                            | 7  | z |   | -  | -  |    |    |    |    |   | - |    |            |    |    |    |   |   |
| Heracleum sphondylium (Wiesen-Bärenklau)                   | 7  | w |   | -  | -  |    |    |    |    |   | - |    |            |    |    |    |   |   |
| Impatiens glandulifera (Drüsiges Springkraut)              | 7  | w |   | -  | -  |    |    |    |    |   | - |    |            |    |    |    |   |   |
| Lonicera xylosteum (Rote Heckenkirsche)                    | 7  | w |   | -  | -  |    |    |    |    |   | - |    |            |    |    |    |   |   |
| Mentha aquatica (Wasser-Minze)                             | 7  | w |   | -  | -  |    |    |    |    |   | - |    |            |    |    |    |   |   |
| Poa trivialis (Gewöhnliches Rispengras)                    | 7  | w |   | -  | -  |    |    |    |    |   | - |    |            |    |    |    |   |   |
| Prunus avium (Vogel-Kirsche)                               | 7  | w |   | -  | -  |    |    |    |    |   | - |    |            |    |    |    |   |   |
| Prunus padus (Echte Traubenkirsche)                        | 7  | z |   | -  | -  |    |    |    |    |   | - |    |            |    |    |    |   |   |
| Prunus spinosa (Schlehe)                                   | 7  | w |   | -  | -  |    |    |    |    |   | - |    |            |    |    |    |   |   |
| Ranunculus repens (Kriechender Hahnenfuß)                  | 7  | z |   | -  | -  |    |    |    |    |   | - |    |            |    |    |    |   |   |
| Rubus atrichantherus (Kahlmännige Brombeere)               | 7  | w |   | -  | -  |    |    |    |    |   | - |    |            |    |    |    |   | R |
| Rubus fruticosus agg. (Artengruppe Echte Brombeere)        | 7  | h |   | -  | -  |    |    |    |    |   | - |    |            |    |    |    |   |   |
| Rumex obtusifolius (Stumpfbältriger Ampfer)                | 7  | w |   | -  | -  |    |    |    |    |   | - |    |            |    |    |    |   |   |
| Salix caprea (Sal-Weide)                                   | 7  | w |   | -  | -  |    |    |    |    |   | - |    |            |    |    |    |   |   |
| Sambucus nigra (Schwarzer Holunder)                        | 7  | z |   | -  | -  |    |    |    |    |   | - |    |            |    |    |    |   |   |
| Taraxacum spec. (Löwenzahn)                                | 7  | w |   | -  | -  |    |    |    |    |   | - |    |            |    |    |    |   |   |

# Erhebungsbogen

**B**

|                            |                          |   |                   |
|----------------------------|--------------------------|---|-------------------|
| <b>Projekt</b>             | Biotopkartierung Hamburg | <b>Interne Nr.</b>                      | 103459            |
|                            |                          | <b>DK5   DK5-GK</b>                     | <b>7434</b>       |
| <b>Handlungsbedarf</b>     | Nein                     | <b>DK5 - Name</b>                       | Öjendorf-Friedhof |
| <b>Bearbeitung</b>         | BRA                      | <b>Biotop-Nr.   alt</b>                 | <b>215</b>        |
| <b>Räumliche Abbildung</b> | Fläche                   | <b>Kartierung</b>                       | 05.10.2016        |
| <b>Anzahl Abschnitte</b>   | 4                        | <b>Fläche / Länge [m<sup>2</sup>/m]</b> | 14002,9707        |
|                            |                          | <b>Breite (lineare Abb.) [m]</b>        |                   |

## Pflanzenartenliste

| Gruppe / Pflanzenart                        | MS                             | M | W | Vs | St | PA | Ph | Sz | VS | V | G | cf | § | Rote Liste |    |    |   |
|---|--------------------------------|---|---|----|----|----|----|----|----|---|---|----|---|------------|----|----|---|
|   |                                |   |   |    |    |    |    |    |    |   |   |    |   | HH         | ND | SH | D |
| Veronica beccabunga (Bachbungen-Ehrenpreis) | 7                              | z |   | -  | -  |    |    |    |    |   | - |    |   |            |    |    |   |
|   | <b>Anzahl Rote Liste Arten</b> |   |   |    |    |    |    |    |    |   |   |    |   | 2          | 1  |    |   |
|   | <b>Anzahl Arten</b>            |   |   |    |    |    |    |    |    |   |   |    |   | 31         |    |    |   |

MS: Mengensystem; M: Mengenangabe, W: Bewertung der Art (FFH-Monitoring), Vs: Vegetationsschicht, St: Status, PA: Autor Phänologie; Ph: Phänologie, Sz: Soziabilität, VS: Vitalitätssystem; V: Vitalität, G: Geschlecht, cf: unsichere Bestimmung, §: Schutz nach BNatSchG, HH: Rote Liste Hamburg, Nds: Rote Liste Niedersachsen, SH: Rote Liste Schleswig-Holstein, D: Rote Liste Deutschland