

Erhebungsbogen

B

Projekt	Biotopkartierung Hamburg	Interne Nr.	103446
		DK5 DK5-GK	7434
		DK5 - Name	Öjendorf-Friedhof
Handlungsbedarf	Nein	Biotop-Nr. alt	204
Bearbeitung	BRA	Kartierung	04.10.2016
Räumliche Abbildung	Fläche	Fläche / Länge [m²/m]	1349,7618
Anzahl Abschnitte	1	Breite (lineare Abb.) [m]	

Gesetzlicher Schutz	§ 30 (2) 1.2 Natürliche oder naturnahe stehende Gewässer	Schutz nur teilweise	Nein
----------------------------	---	-----------------------------	-------------

Gesamtbewertung	7	Besonders wertvoll
– Alter	5	Biotop mittleren Alters, 20 bis 50 Jahre
– Belastungsgrad	7	Flächenhaft geringe oder Vorbelastung mit schwachem Einfluß
– Ökolog. Funktion	7	Sehr hohe Bedeutung in einem Biotopkomplex, für den lokalen Biotopverbund oder als Puffer
– Seltenheit	7	Seltener Biotoptyp, mit seltenen oder bedrohten Pflges., gesättigtes Artenspektrum, einige RL-Arten

Bestandsbeschreibung

Langgestrecktes, angelegtes Kleingewässer neben dem Schleemer Bach, gegen diesen durch einen etwa 1,5 m hohen Erdwall abgegrenzt. Das meiste Aushubmaterial wurde aber auf die Westseite aufgetragen und bildet hier einen großen, sandigen Randbereich, eine Böschung mit über 3 m Höhe, die z.T. durch Trittschwellen offen gehalten wird. Das Gewässer selber ist weitgehend verlandet und zu hohen Anteilen ausgetrocknet. Ganz im Norden ist jedoch eine offene Wasserfläche erhalten, die um 30 bis 40 cm Wassertiefe erreicht und derzeit noch etwas besonnt ist, während das übrige verlandete Gewässer von Schilf und Weiden größtenteils überschattet wird, die um 2 bis 3 m Wuchshöhe erreichen und recht dicht stehen. Hier ist am Boden nur etwas Moos vorhanden. Das offene Gewässer im Norden wird von großen Beständen aus Armlauch-Algen, Tauesendblatt, Tannenwedel und einem lockeren Röhricht aus Schilf und Rohrkolben bewachsen. Auch eine Seerose ist in diesem Bereich gepflanzt worden. Tannenwedel und Seerose gehen vermutlich auf Pflanzungen zurück und sind nicht vollständig standortheimisch, können sich aber offenbar recht gut halten. Da neben entwickelt sich auch ein dichter Bestand von Fädigen Grünalgen. Das Wasser ist meist relativ klar, teilweise mit Algenblüten, leicht bräunlich gefärbt, durch die dichten Wasserpflanzen recht strukturreich, offene Wasserflächen sind nur wenige vorhanden. Die Schilfröhrichte erstrecken sich auch die benachbarten Ufer hinauf und gehen in dichte Weidengebüsche über, die sämtliche Ufer einnehmen und um die 3 bis 4 m Wuchshöhe erreicht haben, Stammdicken liegen häufig um wenige Zentimeter. Das Gewässer weist offenbar Wasserstandsschwankungen in der Größenordnung von mehreren Dezimetern bis zu 0,5 m auf und dürfte bei hohen Wasserständen im Frühjahr auch vollständig überflutet sein.

Vorkommen an Biototypen

1	TF	Typ	HF	F.Anteil
2	BTYP	Biototyp	- gesetzl. Grundl.	
3	Zusatz	Zusatz zum Biototypen		
4	LRT	Lebensraumtyp		
1	1		Ja	100 %
2	SEG	Angelegte Kleingewässer, klein, naturnah, nährstoffreich (2000)		
4	3150	Natürliche eutrophe Seen mit einer Vegetation des Magnopotamions oder Hydrocharitons		

Räumliche Lage

Lagebeschreibung	Westlich Schleemer Bach, westlich der Straße Haferblöcken, nördlich Öjendorfer Friedhof		
Nachbarnutzung/en	Brachflächen, Schleemer Bach		
Rechtswert (X)	575300	Hochwert (Y)	5935612
Bezirk	Hamburg-Mitte	Naturraum	Glieder Geest (696.10)
Stadtteil (OT-Nr.)	Billstedt (130)	Gemarkung	Öjendorf (116)
Digitaler Grünplan	<input type="checkbox"/> Hafengesamtgebiet	<input type="checkbox"/> Ramsargebiet	<input type="checkbox"/> EG-Vogelschutzgeb.
Ausgleichsflächen	<input checked="" type="checkbox"/> Biosphärenreservat	<input type="checkbox"/> Nationalpark	<input type="checkbox"/>
NSG / ND / LSG	LSG Öjendorf-Billstedter Geest [HH-2016 / Anteil: 100%]		
FFH-GEBIET			

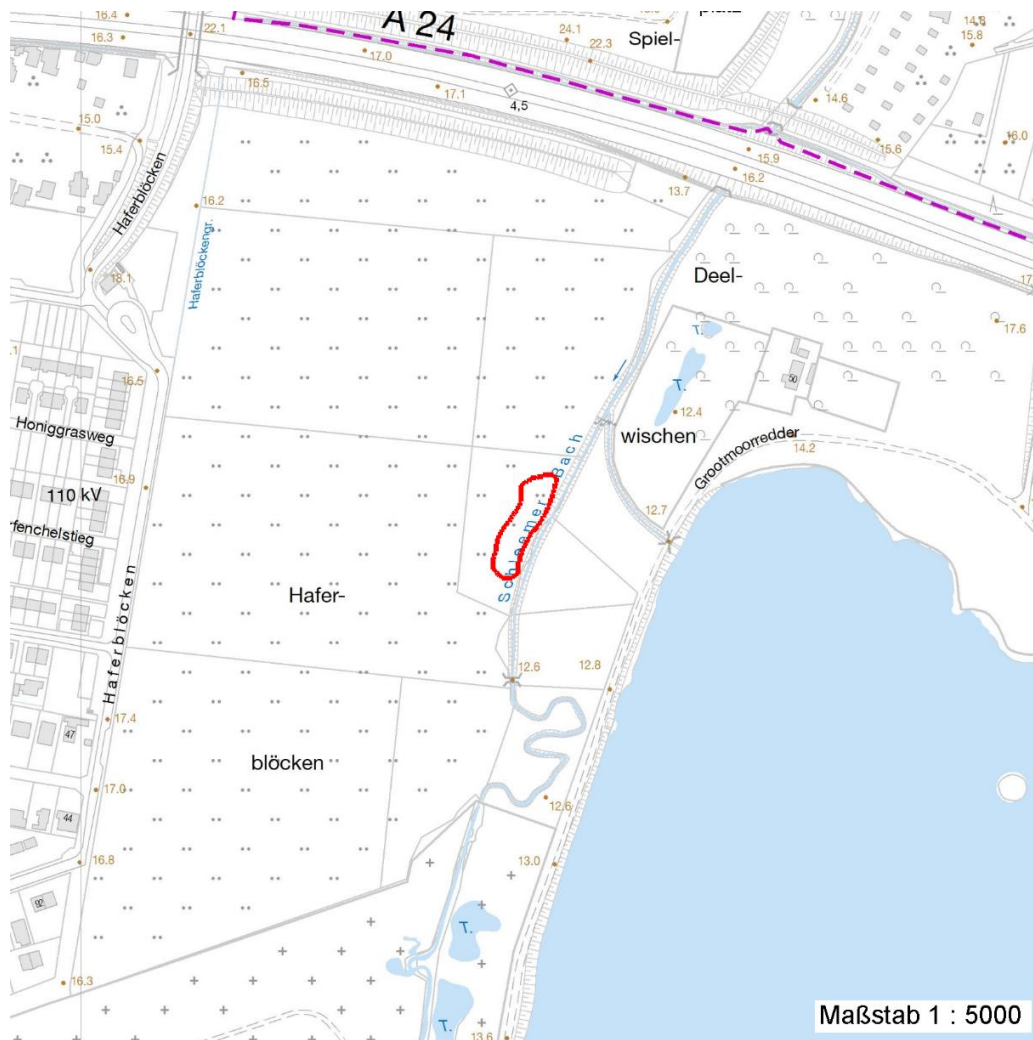
Erhebungsbogen

B

Projekt	Biotopkartierung Hamburg	Interne Nr.	103446
		DK5 DK5-GK	7434
		DK5 - Name	Öjendorf-Friedhof
Handlungsbedarf	Nein	Biotop-Nr. alt	204
Bearbeitung	BRA	Kartierung	04.10.2016
Räumliche Abbildung	Fläche	Fläche / Länge [m²/m]	1349,7618
Anzahl Abschnitte	1	Breite (lineare Abb.) [m]	

Räumliche Lage

Wasserschutzgebiet Karte



Weitere Erhebungsbögen

Interne Nr.	Interne Nr. Zuordnung	DK5	Biotop-Nr.	Kartierung	Zuordnung	DK5 (GK)	Biotop-Nr. (alt)
103446	53725	7434	86	01.08.2007	<	7436	10023

Zuordnung: N = nachfolgende Kartierung, K = weitere Kartierungen (zeitlich vorher oder nachher)

Foto

Interne Nr.	Index	Dateiname	Aufnahmerichtung
55837	0	7434_204_041016_1.JPG	
55838	0	7434_204_041016_2.JPG	
55839	0	7434_204_041016_3.JPG	
55840	0	7434_204_041016_4.JPG	

Erhebungsbogen

B

Projekt	Biotopkartierung Hamburg		Interne Nr.	103446
Handlungsbedarf	Nein		DK5 DK5-GK	7434
Bearbeitung	BRA	Kopie	Nein	DK5 - Name
Räumliche Abbildung	Fläche			Öjendorf-Friedhof
Anzahl Abschnitte	1			Biotop-Nr. alt
				204
				Kartierung
				04.10.2016
				Fläche / Länge [m²/m]
				1349,7618
				Breite (lineare Abb.) [m]

Weitere Angaben

Merkmal	Wert
Auswertung	
Gefährdung/ Einflüsse	Starke Verlandungstendenzen, Tendenzen zur Entwicklung dichter, artenarmer Weidengebüsche und dichter Röhrichte. Die Eignung als offenes Gewässer und Laichgewässer für Amphibien und Libellen geht allmählich verloren.
Wertgesichtspunkte	Gegenwärtig noch recht struktur- und artenreich, vermutlich mit großer Bedeutung als Laichgewässer.
zoologisch bedeutsame Strukturen	Kleingewässer, wasserführende Gräben
Bedeutung für Tiergruppe	Amphibien
Maßnahmen	Die Südhälfte des Gewässers sollte möglichst bald zu höheren Anteilen geräumt werden, das heißt, Röhrichte und Weidengebüsch wiederholt im Abstand von ein bis zwei Jahren zurückschneiden und den Weidenaufwuchs langfristig eindämmen. Vermutlich sind wiederholte Pflegemaßnahmen notwendig. Der Wasserstand im angrenzenden Schleemer Bach sollte möglichst dauerhaft auf hohem Niveau stabil gehalten werden.

Foto

Fotodatei 7434_204_041016_1.JPG

Bildbeschreibung
Aufnahmerichtung



Fotodatei 7434_204_041016_2.JPG

Bildbeschreibung
Aufnahmerichtung



Erhebungsbogen

B

Projekt	Biotopkartierung Hamburg	Interne Nr.	103446
		DK5 DK5-GK	7434
		DK5 - Name	Öjendorf-Friedhof
Handlungsbedarf	Nein	Biotop-Nr. alt	204
Bearbeitung	BRA	Kartierung	04.10.2016
Räumliche Abbildung	Fläche	Fläche / Länge [m²/m]	1349,7618
Anzahl Abschnitte	1	Breite (lineare Abb.) [m]	

Foto

Fotodatei 7434_204_041016_3.JPG

Bildbeschreibung
Aufnahmerichtung



Fotodatei 7434_204_041016_4.JPG

Bildbeschreibung
Aufnahmerichtung



Teilflächenbeschreibung

Teilflächentyp		Teilflächen-Nr.	1
Biotoptyp	Angelegte Kleingewässer, klein, naturnah, nährstoffreich (2000)	Biotoptyp	SEG
- Zusatz		- gesetzl. Grundl.	
FFH-LRT	Natürliche eutrophe Seen mit einer Vegetation des Magnopotamions oder Hydrocharitons	FFH-LRT	3150
Beschreibung		Entw.potential LRT	
		Hauptfläche	Ja
		Flächenanteil	100 %
		FFH-Unters.Fläche	Nein
		Saatgutfläche	Nein

Weitere Angaben

Merkmal	Wert
Veg. - Soziologie BfN Schlüssel	29 - Scheuchzerio-Caricetea fuscae (Kleinseggen-Zwischenmoore und -Sumpfrasen) 30.0.01.03 - Filipendulion (Mädesüß-Uferfluren) 24 - Potamogetonetea pectinati (Festwurzelnnde Wasserpflanzenges.)

Projekt	Biotopkartierung Hamburg	Interne Nr.	103446
		DK5 DK5-GK	7434
		DK5 - Name	Öjendorf-Friedhof
Handlungsbedarf	Nein	Biotop-Nr. alt	204
Bearbeitung	BRA	Kartierung	04.10.2016
Räumliche Abbildung	Fläche	Fläche / Länge [m²/m]	1349,7618
Anzahl Abschnitte	1	Breite (lineare Abb.) [m]	

FFH-Bewertungen (BFN)

		Wert	AZ	Z
1	Lebensraumtyp			
3	Arteninventar , Gesamtbewertung, 1..n - Parameter mit Kriterien A/B/C			
4	Habitatstruktur , Gesamtbewertung, 1..n - Parameter mit Kriterien A/B/C			
5	Beeinträchtigungen , Gesamtbewertung, 1..n - Parameter mit Kriterien A/B/C			
	Zustandsbewertung: AZ – Vorgabewert, Z – von AZ abweichend festgelegte Zustandsbewertung			
1	3150 (BFN) Natürliche eutrophe Seen mit einer Vegetation des Magnopotamions oder Hydrocharitons		B	
3	Arteninventar		B	
3.2	Arteninventar Zahl LRT-typischer Arten			
	A: 10			
	B:	6	B	
	C: 5			
4	Habitatstrukturen		B	
	Anzahl typisch ausgebildeter Vegetationsstrukturelemente, Verlandungsvegetation:			
	A: >= 3 verschiedene		A	
	Begründung für Bewertung: 3			
	B: 2 verschiedene			
	C: 1			
	Anzahl typisch ausgebildeter Vegetationsstrukturelemente, aquatische Vegetation:			
	A: >= 4 verschiedene			
	B: 2-3 verschiedene		B	
	Begründung für Bewertung: 2			
	C: 1			
5	Beeinträchtigungen		B	
5.2	Wasserspiegelabsenkung (gutachterlich mit Begründung)			
	A: nicht erkennbar			
	B: vorhanden; als Folge mäßige Beeinträchtigung		B	
	Begründung für Bewertung: nur natürlich			
	C: vorhanden; als Folge starke Beeinträchtigung			
	Anteil der Uferlinie, der durch anthropogene Nutzung (nur negative Einflüsse, nicht: schutzzielkonforme Pflegemaßnahmen) überformt ist (%)			
	A: < 10 %			
	B: 10 - 25 %	20	B	
	C: > 25 - 50 %			
	potenzielle Eindringtiefe der submersen Vegetation: Trübung des Gewässers			
	A: klar, Aufwuchs bis in größere Tiefen möglich			
	B: leicht getrübt, Eindringtiefe begrenzt		B	
	Begründung für Bewertung: mäßig			
	C: deutlich getrübt, Eindringtiefe gering			
5.2	Grad der Störung durch Freizeitnutzung (gutachterlich mit Begründung)			
	A: keine oder gering, d. h. höchstens gelegentlich und auf geringem Flächenanteil (< 10 %)			
	B: mäßig (alle anderen Kombinationen)		B	
	Begründung für Bewertung: mäßig			
	C: stark (dauerhaft oder auf > 25 % der Fläche)			
5.2	Teichbewirtschaftung (Art und Umfang beschreiben; Bewertung gutachterlich)			
	A: keine Auswirkungen erkennbar		A	
	Begründung für Bewertung: keine			
	B: geringe Einflüsse			
	C: deutlich schädliche Einflüsse			

Erhebungsbogen

B

Projekt	Biotopkartierung Hamburg		Interne Nr.	103446
			DK5 DK5-GK	7434
			DK5 - Name	Öjendorf-Friedhof
Handlungsbedarf	Nein		Biotop-Nr. alt	204
Bearbeitung	BRA	Kopie	Nein	Kartierung
Räumliche Abbildung	Fläche			04.10.2016
Anzahl Abschnitte	1			Fläche / Länge [m²/m]
				1349,7618
				Breite (lineare Abb.) [m]

FFH-Bewertungen (BFN)

		Wert	AZ	Z
1	Lebensraumtyp			
3	Arteninventar , Gesamtbewertung, 1..n - Parameter mit Kriterien A/B/C			
4	Habitatstruktur , Gesamtbewertung, 1..n - Parameter mit Kriterien A/B/C			
5	Beeinträchtigungen , Gesamtbewertung, 1..n - Parameter mit Kriterien A/B/C			
	Zustandsbewertung: AZ – Vorgabewert, Z – von AZ abweichend festgelegte Zustandsbewertung			
5.2	diffuse Nährstoffeinträge aus Umland; A: keine Begründung für Bewertung: keine B: gering C: deutlich		A	
5.2	belastete Zuleitung o. Zufluss; Einträge A: keine Begründung für Bewertung: keine B: geringe C: deutliche		A	

Zeigerwerte der Pflanzenartenliste (Auswertung)

Standort	Belichtung	halbsonnig	7
Boden	Feuchte	sehr naß	9,2
	Stickstoff (N)	mäßig stickstoffarm	4,9
	Reaktion	schwach sauer	6,5
Vegetation	Mahdverträglichkeit	schnittempfindlich bis mäßig schnittverträglich	3,6
Zeigerwerte	Futterwert	fast wertloses Futter	1,5
	Wechselfeuchteanzeiger		7
	Giftpflanzen		1
	Überschw.anzeiger		8

Pflanzenartenliste

Gruppe / Pflanzenart	MS	M	W	Vs	St	PA	Ph	Sz	VS	V	G	cf	§	Rote Liste			
														HH	ND	SH	D
Tracheobionta (Gefäßpflanzen)																	
Agrostis stolonifera (Ausläufer-Straußgras)	7	w		-	-						-						
Alnus glutinosa (Schwarz-Erle)	7	z		-	-						-						
Alopecurus geniculatus (Knick-Fuchsschwanz)	7	w		-	-						-						
Calamagrostis canescens (Sumpf-Reitgras)	7	z		-	-						-						
Carex demissa (Grünliche Gelb-Segge)	7	w		-	-						-		D	3	V		
Equisetum arvense (Acker-Schachtelhalm)	7	w		-	-						-						
Equisetum palustre (Sumpf-Schachtelhalm)	7	w		-	-						-						
Glyceria fluitans (Flutender Schwaden)	7	w		-	-						-						
Hippuris vulgaris (Tannenwedel)	7	z	W	-	-						-		1	3	3	V	
Holcus lanatus (Wolliges Honiggras)	7	w		-	-						-						
Isolepis setacea (Borstige Schuppensimse)	7	w		-	-						-		2	3	3	V	
Juncus acutiflorus (Spitzblütige Binse)	7	h		-	-						-		3		3		
Juncus articulatus (Glieder-Binse)	7	h		-	-						-						
Juncus bufonius (Kröten-Binse)	7	w		-	-						-						
Juncus effusus (Flutter-Binse)	7	w		-	-						-						
Lotus pedunculatus (Sumpf-Hornklee)	7	w		-	-						-					V	
Lysimachia vulgaris (Gewöhnlicher Gilbweiderich)	7	z		-	-						-						

Erhebungsbogen

B

Projekt	Biotopkartierung Hamburg		Interne Nr.	103446
			DK5 DK5-GK	7434
Handlungsbedarf	Nein		DK5 - Name	Öjendorf-Friedhof
Bearbeitung	BRA	Kopie	Biotop-Nr. alt	204
Räumliche Abbildung	Fläche	Nein	Kartierung	04.10.2016
Anzahl Abschnitte	1		Fläche / Länge [m²/m]	1349,7618
			Breite (lineare Abb.) [m]	

Pflanzenartenliste

Gruppe / Pflanzenart	MS	M	W	Vs	St	PA	Ph	Sz	VS	V	G	cf	Rote Liste					
													§	HH	ND	SH	D	
Mentha aquatica (Wasser-Minze)	7	z		-	-						-							
Myriophyllum verticillatum (Quirliges Tausendblatt)	7	w	W	-	-						-				2			V
Nymphaea alba (Weiße Seerose)	7	w	W	-	-						-		b	2				
Peplis portula (Sumpfqüendel)	7	w		-	-						-			3		2		V
Phragmites australis (Schilf)	7	h		-	-						-							
Plantago lanceolata (Spitz-Wegerich)	7	w		-	-						-							
Populus balsamifera (Balsam Pappel)	7	w	Ne	-	-						-							
Potamogeton berchtoldii (Berchtolds Laichkraut)	7	w	W	-	-						-				2			V
Potamogeton natans (Schwimmendes Laichkraut)	7	w	T	-	-						-							
Sagina procumbens (Niederliegendes Mastkraut)	7	w		-	-						-							
Salix alba (Silber-Weide)	7	h		-	-						-							
Salix aurita (Ohr-Weide)	7	w		-	-						-							
Salix cinerea (Grau-Weide)	7	z		-	-						-							
Salix viminalis (Korb-Weide)	7	w		-	-						-							
Sparganium emersum (Einfacher Igelkolben)	7	w		-	-						-							
Sparganium erectum (Ästiger Igelkolben)	7	w		-	-						-							
Typha latifolia (Breitblättriger Rohrkolben)	7	z		-	-						-							
Algae (Algen)																		
Chara vulgaris (Gewöhnliche Armleuchteralge)	7	h	T	-	-						-							R
Anzahl Rote Liste Arten													8	2	7	6		
Anzahl Arten													35					

MS: Mengensystem; M: Mengenangabe, W: Bewertung der Art (FFH-Monitoring), Vs: Vegetationsschicht, St: Status, PA: Autor Phänologie; Ph: Phänologie, Sz: Soziabilität, VS: Vitalitätssystem; V: Vitalität, G: Geschlecht, cf: unsichere Bestimmung, §: Schutz nach BNatSchG, HH: Rote Liste Hamburg, Nds: Rote Liste Niedersachsen, SH: Rote Liste Schleswig-Holstein, D: Rote Liste Deutschland