

# Erhebungsbogen

**B**

<b>Projekt</b>	Biotopkartierung Hamburg	<b>Interne Nr.</b>	103444
		<b>DK5   DK5-GK</b>	<b>7434</b>
		<b>DK5 - Name</b>	Öjendorf-Friedhof
<b>Handlungsbedarf</b>	Nein	<b>Biotop-Nr.   alt</b>	<b>202</b>
<b>Bearbeitung</b>	BRA	<b>Kartierung</b>	04.10.2016
<b>Räumliche Abbildung</b>	Linie	<b>Fläche / Länge [m<sup>2</sup>/m]</b>	605,39
<b>Anzahl Abschnitte</b>	1	<b>Breite (lineare Abb.) [m]</b>	3,5

<b>Gesetzlicher Schutz</b>	§ 14 (2) 2.2 Knicks	<b>Schutz nur teilweise</b>	<b>Nein</b>
----------------------------	---------------------	-----------------------------	-------------

<b>Gesamtbewertung</b>	7	Besonders wertvoll
– <b>Alter</b>	8	Biotop hohen Alters, 200 bis 500 Jahre
– <b>Belastungsgrad</b>	6	Flächenhaft geringe oder örtlich stärkere oder Vorbelastung mit deutlichem Einfluß
– <b>Ökolog. Funktion</b>	7	Sehr hohe Bedeutung in einem Biotopkomplex, für den lokalen Biotopverbund oder als Puffer
– <b>Seltenheit</b>	6	Seltener Biotoptyp, ohne seltene oder bedrohte Pflges., ungesättigtes Artenspektrum, reliktsche RL-Arten

## Bestandsbeschreibung

Alter, noch landschaftstypisch ausgeprägter Knick, mit einem 0,5 bis örtlich auch 1 m hohem Wall, ca. 3 bis 4 m breit, mehrreihig bepflanzt mit einer dicht stehenden Reihe alter Stieleichen, die bis zu 1 m Stammdicke erreichen können und 20 m Höhe. Daneben aber auch eine dichte, mehrreihige Strauchschicht mit viel landschaftstypischem Hasel, allerdings auch viel der neophytischen Späten Traubenkirsche. Vogelbeere und Weiches Honiggras zeigen u.a. den bodensauren, sandigen Standort an, der Wall erodiert in Teilbereichen, ist offenbar sehr mager und trocken, teils von Moosen bewachsen. In besonnten Bereichen ist eine etwas üppigere Krautschicht mit höheren Anteilen von Gräsern vorhanden. In Teilbereichen - v.a. in Siedlungsnähe im Süden des Gebietes - ist eine starke Vermüllung mit Gartenabfällen erkennbar. Der Knick besteht v.a. aus einem dicht und hoch aufgewachsenem, alten Bestand aus Stieleichen, die bis zu 1 m Stammdicke erreichen. Darunter ist dennoch häufig eine recht dichte Strauchschicht ausgebildet, in der landschaftstypisch Hasel hohe Flächenanteile hat. In der Nähe der Gartenabfälle ist die Vegetation etwas stärker mit Gartenarten durchsetzt, im übrigen verhältnismäßig naturnah aufgewachsen und landschaftstypisch mit zahlreichen Zeigerarten bodensaurer Standorte.

## Vorkommen an Biotoptypen

1	TF	Typ	HF	F.Anteil
2	BTYP	Biotoptyp	- gesetzl. Grundl.	
3	Zusatz	Zusatz zum Biotoptypen		
4	LRT	Lebensraumtyp		
1	1		Ja	100 %
2	HWM	Strauch-Baum-Knick (2000)		

## Räumliche Lage

<b>Lagebeschreibung</b>	Auf der Ostseite der Straße Haferblöcken		
<b>Nachbarnutzung/en</b>	Auf der Ostseite Ackerbrachen im Westen eine Straße		
<b>Rechtswert (X)</b>	575041	<b>Hochwert (Y)</b>	5935589
<b>Bezirk</b>	Hamburg-Mitte	<b>Naturraum</b>	Glinder Geest (696.10)
<b>Stadtteil (OT-Nr.)</b>	Billstedt (130)	<b>Gemarkung</b>	Öjendorf (116)
<b>Digitaler Grünplan</b>	<input checked="" type="checkbox"/> <b>Hafengesamtgebiet</b>	<input type="checkbox"/> <b>Ramsargebiet</b>	<input type="checkbox"/> <b>EG-Vogelschutzgeb.</b>
<b>Ausgleichsflächen</b>	<input type="checkbox"/> <b>Biosphärenreservat</b>	<input type="checkbox"/> <b>Nationalpark</b>	<input type="checkbox"/>
<b>NSG / ND / LSG</b>	LSG Öjendorf-Billstedter Geest [ HH-2016 / Anteil: <1% ]		
<b>FFH-GEBIET</b>			
<b>Wasserschutzgebiet</b>			

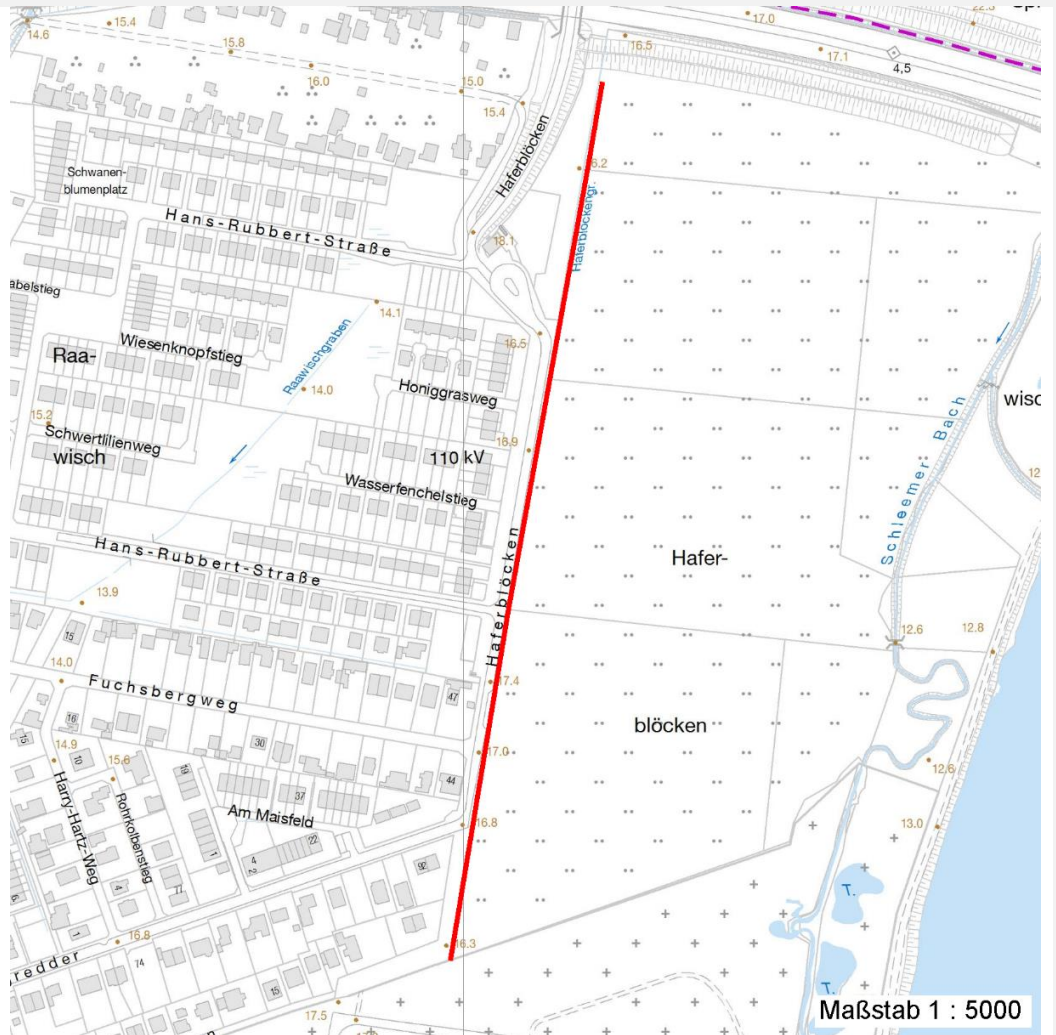
# Erhebungsbogen

**B**

<b>Projekt</b>	Biotopkartierung Hamburg	<b>Interne Nr.</b>	103444
		<b>DK5   DK5-GK</b>	<b>7434</b>
		<b>DK5 - Name</b>	Öjendorf-Friedhof
<b>Handlungsbedarf</b>	Nein	<b>Biotop-Nr.   alt</b>	<b>202</b>
<b>Bearbeitung</b>	BRA	<b>Kartierung</b>	04.10.2016
<b>Räumliche Abbildung</b>	Linie	<b>Fläche / Länge [m<sup>2</sup>/m]</b>	605,39
<b>Anzahl Abschnitte</b>	1	<b>Breite (lineare Abb.) [m]</b>	3,5

## Räumliche Lage

### Karte



## Weitere Erhebungsbögen

Interne Nr.	Interne Nr. Zuordnung	DK5	Biotop-Nr.	Kartierung	Zuordnung	DK5 (GK)	Biotop-Nr. (alt)
103444	53916	7434	144	01.08.2007	<	7436	44

Zuordnung: N = nachfolgende Kartierung, K = weitere Kartierungen (zeitlich vorher oder nachher)

## Foto

Interne Nr.	Index	Dateiname	Aufnahmerichtung
55832	0	7434_202_041016_1.JPG	
55833	0	7434_202_041016_2.JPG	
55834	0	7434_202_041016_3.JPG	
55835	0	7434_202_041016_4.JPG	

# Erhebungsbogen

**B**

<b>Projekt</b>	Biotopkartierung Hamburg		<b>Interne Nr.</b>	103444
<b>Handlungsbedarf</b>	Nein		<b>DK5   DK5-GK</b>	<b>7434</b>
<b>Bearbeitung</b>	BRA	<b>Kopie</b>	Nein	<b>DK5 - Name</b>
<b>Räumliche Abbildung</b>	Linie			Öjendorf-Friedhof
<b>Anzahl Abschnitte</b>	1			<b>Biotop-Nr.   alt</b>
				<b>202</b>
				<b>Kartierung</b>
				04.10.2016
				<b>Fläche / Länge [m<sup>2</sup>/m]</b>
				605,39
				<b>Breite (lineare Abb.) [m]</b>
				3,5

## Weitere Angaben

Merkmal	Wert
<b>Auswertung</b>	
Gefährdung/ Einflüsse	Von der Straße her gibt es vielfache Schadstoffeinflüsse und Einflüsse vom benachbarten Straßenverkehr her, die Bäume werden auf dieser Seite auch vermehrt beschnitten. Im übrigen ist der Knick leicht überaltert, die Strauchschicht beginnt zu verkahlen, Vermüllung im Bereich von Gärten, zahlreiche Gartenabfälle und Trittbelastungen auf dem Wall.
Wertgesichtspunkte	Sehr naturnah ausgeprägter, landschaftstypischer, landschaftlich bedeutender, alter Knickwall, mit großem, altem Baumbestand, mit vielfältigen ökologischen Funktionen.
zoologisch bedeutsame Strukturen	Alte Bäume mit Höhlen
Bedeutung für Tiergruppe	Fledermäuse Insekten, allgemein Vögel
Maßnahmen	Dringend erhalten und alle schädlichen Einflüsse vermeiden.
<b>Größe</b>	
Breite	5.00 m

## Foto

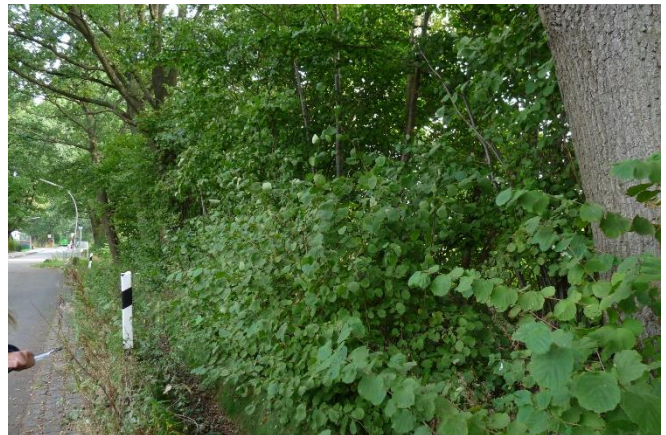
**Fotodatei** 7434\_202\_041016\_1.JPG

**Bildbeschreibung**  
**Aufnahmerichtung**



**Fotodatei** 7434\_202\_041016\_2.JPG

**Bildbeschreibung**  
**Aufnahmerichtung**





# Erhebungsbogen

**B**

<b>Projekt</b>	Biotopkartierung Hamburg	<b>Interne Nr.</b>	103444
		<b>DK5   DK5-GK</b>	<b>7434</b>
<b>Handlungsbedarf</b>	Nein	<b>DK5 - Name</b>	Öjendorf-Friedhof
<b>Bearbeitung</b>	BRA	<b>Biotop-Nr.   alt</b>	<b>202</b>
<b>Räumliche Abbildung</b>	Linie	<b>Kartierung</b>	04.10.2016
<b>Anzahl Abschnitte</b>	1	<b>Fläche / Länge [m<sup>2</sup>/m]</b>	605,39
		<b>Breite (lineare Abb.) [m]</b>	3,5

## Foto

**Fotodatei** 7434\_202\_041016\_3.JPG

**Bildbeschreibung**  
**Aufnahmerichtung**



**Fotodatei** 7434\_202\_041016\_4.JPG

**Bildbeschreibung**  
**Aufnahmerichtung**



## Teilflächenbeschreibung

<b>Teilflächentyp</b>		<b>Teilflächen-Nr.</b>	1
<b>Biotoptyp</b>	Strauch-Baum-Knick (2000)	<b>Biotoptyp</b>	HWM
- Zusatz		- gesetzl. Grundl.	
<b>FFH-LRT</b>		<b>FFH-LRT</b>	
<b>Beschreibung</b>		<b>Entw.potential LRT</b>	
		<b>Hauptfläche</b>	Ja
		<b>Flächenanteil</b>	100 %
		<b>FFH-Unters.Fläche</b>	Nein
		<b>Saatgutfläche</b>	Nein

## Weitere Angaben

Merkmal	Wert
<b>Boden</b>	
Feuchte	5 - frisch und mäßig frisch
Reaktion	6 - schwach sauer
Stickstoffgehalt	6 - mäßig stickstoffarm bis stickstoffreich
<b>Standort, Relief</b>	
Belichtung	6 - halbsonnig bis halbschattig
<b>Veg. - Zeigerwerte</b>	
Anz. Wechselfeuchtezeiger	3
Anz. Überschwemmungsz.	3
Anz. Magerkeitszeiger (N < 4)	3
Anteil Magerkeitszeiger (N < 4)	4 %
<b>Veg. - Soziologie</b>	
BfN Schlüssel	19 - Artemisietea (Ausdauernde Stickstoff-Krautfluren)
	30 - Molinio-Arrhenatheretea (Grünland-Ges.)
	48.0.01 - Prunetalia (Waldmantel-Gebüsche und Hecken)
	48.0.04 - Fagetalia sylvaticae (Edellaub-Mischwälder und verwandte Ges.)

<b>Projekt</b>	Biotopkartierung Hamburg		<b>Interne Nr.</b>	103444
			<b>DK5   DK5-GK</b>	<b>7434</b>
			<b>DK5 - Name</b>	Öjendorf-Friedhof
<b>Handlungsbedarf</b>	Nein		<b>Biotop-Nr.   alt</b>	<b>202</b>
<b>Bearbeitung</b>	BRA	<b>Kopie</b>	Nein	<b>Kartierung</b>
<b>Räumliche Abbildung</b>	Linie			04.10.2016
<b>Anzahl Abschnitte</b>	1			<b>Fläche / Länge [m<sup>2</sup>/m]</b>
				605,39
				<b>Breite (lineare Abb.) [m]</b>
				3,5

## Zeigerwerte der Pflanzenartenliste (Auswertung)

<b>Standort</b>	<b>Belichtung</b>	halbsonnig bis halbschattig	6,3
<b>Boden</b>	<b>Feuchte</b>	frisch und mäßigfrisch	5,4
	<b>Stickstoff (N)</b>	mäßig stickstoffarm bis stickstoffreich	5,7
	<b>Reaktion</b>	schwach sauer	5,7
<b>Vegetation</b>	<b>Mahdverträglichkeit</b>	schnittempfindlich bis mäßig schnittverträglich	4
<b>Zeigerwerte</b>	<b>Futterwert</b>	geringwertiges Futter	3,4
	<b>Wechselfeuchteanzeiger</b>		3
	<b>Giftpflanzen</b>		3
	<b>Überschw.anzeiger</b>		3

## Pflanzenartenliste

Gruppe / Pflanzenart	MS	M	W	Vs	St	PA	Ph	Sz	VS	V	G	cf	Rote Liste						
													§	HH	ND	SH	D		
<b>Tracheobionta (Gefäßpflanzen)</b>																			
Aegopodium podagraria (Giersch)	7	w		-	-						-								
Agrostis capillaris (Rotes Straußgras)	7	z		-	-						-								
Alliaria petiolata (Knoblauchsrauke)	7	z		-	-						-								
Alnus glutinosa (Schwarz-Erle)	7	w		-	-						-								
Anthriscus sylvestris (Wiesen-Kerbel)	7	w		-	-						-								
Carex pairae (Pairas Segge)	7	w		-	-						-						3		
Carpinus betulus (Hainbuche)	7	w		-	-						-								
Cirsium palustre (Sumpf-Kratzdistel)	7	w		-	-						-	X							
Convallaria majalis (Maiglöckchen)	7	w		-	-						-								
Corylus avellana (Haselnuss)	7	h		-	-						-								
Cotoneaster spec. (Zwergmispel)	7	w		-	-						-								
Crataegus laevigata (Zweigrieffliger Weißdorn)	7	w		-	-						-								
Crataegus monogyna (Eingrieffliger Weißdorn)	7	w		-	-						-								
Dactylis glomerata (Wiesen-Knäuelgras)	7	w		-	-						-								
Dryopteris filix-mas (Gewöhnlicher Wurmfarne)	7	z		-	-						-								
Epilobium angustifolium (Schmalblättriges Weidenröschen)	7	w		-	-						-								
Epilobium ciliatum (Drüsiges Weidenröschen)	7	z		-	-						-								
Epilobium hirsutum (Zottiges Weidenröschen)	7	w		-	-						-								
Fallopia dumetorum (Hecken-Knöterich)	7	w		-	-						-								
Festuca rubra (Rot-Schwingel)	7	z		-	-						-								
Fragaria vesca (Wald-Erdbeere)	7	w		-	-						-						3		
Frangula alnus (Faulbaum)	7	w		-	-						-								
Galium aparine (Kletten-Labkraut)	7	w		-	-						-								
Geum urbanum (Echte Nelkenwurz)	7	w		-	-						-								
Glechoma hederacea (Gundermann)	7	z		-	-						-								
Holcus mollis (Weiches Honiggras)	7	w		-	-						-								
Hypericum perforatum (Echtes Johanniskraut)	7	w		-	-						-								
Ilex aquifolium (Stechpalme)	7	w		-	-						-						b		
Impatiens parviflora (Kleinblütiges Springkraut)	7	w		-	-						-								
Juncus effusus (Flatter-Binse)	7	w		-	-						-								
Lapsana communis (Rainkohl)	7	w		-	-						-								
Lonicera periclymenum (Wald-Geißblatt)	7	w		-	-						-								

# Erhebungsbogen

**B**

<b>Projekt</b>	Biotopkartierung Hamburg		<b>Interne Nr.</b>	103444
			<b>DK5   DK5-GK</b>	<b>7434</b>
<b>Handlungsbedarf</b>	Nein		<b>DK5 - Name</b>	Öjendorf-Friedhof
<b>Bearbeitung</b>	BRA	<b>Kopie</b>	<b>Biotop-Nr.   alt</b>	<b>202</b>
<b>Räumliche Abbildung</b>	Linie	Nein	<b>Kartierung</b>	04.10.2016
<b>Anzahl Abschnitte</b>	1		<b>Fläche / Länge [m<sup>2</sup>/m]</b>	605,39
			<b>Breite (lineare Abb.) [m]</b>	3,5

## Pflanzenartenliste

Gruppe / Pflanzenart	MS	M	W	Vs	St	PA	Ph	Sz	VS	V	G	cf	Rote Liste						
													§	HH	ND	SH	D		
Lysimachia vulgaris (Gewöhnlicher Gilbweiderich)	7	w		-	-						-								
Malva alcea (Rosen-Malve)	7	w		-	-						-								
Melilotus albus (Weißer Steinklee)	7	w		-	-						-								
Oxalis corniculata (Gehörnter Sauerklee)	7	w		-	-						-								
Poa nemoralis (Hain-Rispengras)	7	z		-	-						-								
Poa trivialis (Gewöhnliches Rispengras)	7	w		-	-						-								
Polygonatum multiflorum (Vielblütige Weißwurz)	7	w		-	-						-								
Prunus avium (Vogel-Kirsche)	7	w		-	-						-								
Prunus padus (Echte Traubenkirsche)	7	w		-	-						-								
Prunus serotina (Späte Traubenkirsche)	7	z		-	-						-								
Quercus robur (Stiel-Eiche)	7	d		-	-						-								
Rubus caesius (Kratzbeere)	7	w		-	-						-								
Rubus fruticosus agg. (Artengruppe Echte Brombeere)	7	w		-	-						-								
Rubus idaeus (Himbeere)	7	w		-	-						-								
Rumex obtusifolius (Stumpfbältriger Ampfer)	7	w		-	-						-								
Scrophularia nodosa (Knotige Braunwurz)	7	w		-	-						-								
Senecio jacobaea (Jakobs-Greiskraut)	7	w		-	-						-								
Solidago gigantea (Riesen-Goldrute)	7	z		-	-						-								
Sorbus aucuparia (Eberesche)	7	z		-	-						-								
Stachys sylvatica (Wald-Ziest)	7	w		-	-						-								
Taraxacum spec. (Löwenzahn)	7	w		-	-						-								
Taxus baccata (Gemeine Eibe)	7	w		-	-						-			b		3			V
Trifolium pratense (Rot-Klee)	7	w		-	-						-								
Vicia cracca (Vogel-Wicke)	7	w		-	-						-								
Vicia hirsuta (Rauhhaarige Wicke)	7	w		-	-						-								
Vicia sepium (Zaun-Wicke)	7	w		-	-						-								
Vicia tetrasperma (Viersamige Wicke)	7	w		-	-						-								
Vinca minor (Kleines Immergrün)	7	w		-	-						-								
	<b>Anzahl Rote Liste Arten</b>													<b>2</b>	<b>1</b>	<b>1</b>			
	<b>Anzahl Arten</b>													<b>60</b>					

MS: Mengensystem; M: Mengenangabe, W: Bewertung der Art (FFH-Monitoring), Vs: Vegetationsschicht, St: Status, PA: Autor Phänologie; Ph: Phänologie, Sz: Soziabilität, VS: Vitalitätssystem; V: Vitalität, G: Geschlecht, cf: unsichere Bestimmung, §: Schutz nach BNatSchG, HH: Rote Liste Hamburg, Nds: Rote Liste Niedersachsen, SH: Rote Liste Schleswig-Holstein, D: Rote Liste Deutschland