

# Erhebungsbogen

**B**

<b>Projekt</b>	Biotopkartierung Hamburg	<b>Interne Nr.</b>	103438
		<b>DK5   DK5-GK</b>	<b>7434</b>
<b>Handlungsbedarf</b>	Nein	<b>DK5 - Name</b>	Öjendorf-Friedhof
<b>Bearbeitung</b>	BRA	<b>Biotop-Nr.   alt</b>	196
<b>Räumliche Abbildung</b>	Fläche	<b>Kartierung</b>	04.10.2016
<b>Anzahl Abschnitte</b>	1	<b>Fläche / Länge [m<sup>2</sup>/m]</b>	7618,8576
		<b>Breite (lineare Abb.) [m]</b>	

<b>Gesetzlicher Schutz</b>	§ 30 (2) 2.2 Sümpfe	<b>Schutz nur teilweise</b>	Nein
----------------------------	---------------------	-----------------------------	------

<b>Gesamtbewertung</b>	6	Wertvoll
– <b>Alter</b>	5	Biotop mittleren Alters, 20 bis 50 Jahre
– <b>Belastungsgrad</b>	6	Flächenhaft geringe oder örtlich stärkere oder Vorbelastung mit deutlichem Einfluß
– <b>Ökolog. Funktion</b>	7	Sehr hohe Bedeutung in einem Biotopkomplex, für den lokalen Biotopverbund oder als Puffer
– <b>Seltenheit</b>	7	Seltener Biotoptyp, mit seltenen oder bedrohten Pflges., gesättigtes Artenspektrum, einige RL-Arten

## Bestandsbeschreibung

Niederungsbereich im Neubaugebiet bei den Haferblöcken, der von der Bebauung ausgenommen wurde. Niedrig gelegen, offenbar sehr feucht und zeitweilig wasserüberstaut, eine ehemalige Pferdeweide. Erkennbar an noch vorhandenen großen Beständen von Flatterbinse und dazwischen ausgeprägten Flutrasen aus v.a. Flutendem Schwaden mit Übergängen zu Naßwiesen bzw. Niedermooren mit kleineren Beständen von verschiedenen Seggenarten, verschiedenen Binsenarten und einigen Feuchtwiesen-Zeigerarten. Um 30 cm bis 1 m hoch aufgewachsen, zum größten Teil nur mäßig artenreich, im Norden aber auch mit Übergängen zu halbruderalen Gras- und Staudenfluren, höheren Anteilen von Zottigem Weidenröschen, teils feucht, teils ruderal geprägt. Im Südwesten wurde ein ehemaliges Kleingewässer in die Fläche integriert, das ebenfalls vollständig von Flutrasen überwachsen ist, aber zusätzlich noch von einem Bestand aus Gewöhnlicher Teichsimse charakterisiert ist.

## Vorkommen an Biotoptypen

1	TF	Typ	HF	F.Anteil
2	BTYP	Biotoptyp	- gesetzl. Grundl.	
3	Zusatz	Zusatz zum Biotoptypen		
4	LRT	Lebensraumtyp		
1	1		Ja	100 %
2	NGZ	Sonstiger Sumpf nährstoffreicher Standorte (2000)		
4	kein LRT	kein Lebensraumtyp nach FFH-Richtlinie		

## Räumliche Lage

<b>Lagebeschreibung</b>	Westlich der Straße Haferblöcken im Neubaugebiet		
<b>Nachbarnutzung/en</b>	Jüngere Bebauung aus Stadthäusern, Wohnstraßen, Knickreste		
<b>Rechtswert (X)</b>	574916	<b>Hochwert (Y)</b>	5935708
<b>Bezirk</b>	Hamburg-Mitte	<b>Naturraum</b>	Glinder Geest (696.10)
<b>Stadtteil (OT-Nr.)</b>	Billstedt (130)	<b>Gemarkung</b>	Öjendorf (116)
<b>Digitaler Grünplan</b>	<input type="checkbox"/> Hafengesamtgebiet	<input type="checkbox"/> Ramsargebiet	<input type="checkbox"/> EG-Vogelschutzgeb.
<b>Ausgleichsflächen</b>	<input checked="" type="checkbox"/> Biosphärenreservat	<input type="checkbox"/> Nationalpark	<input type="checkbox"/>
<b>NSG / ND / LSG</b>			
<b>FFH-GEBIET</b>			
<b>Wasserschutzgebiet</b>			

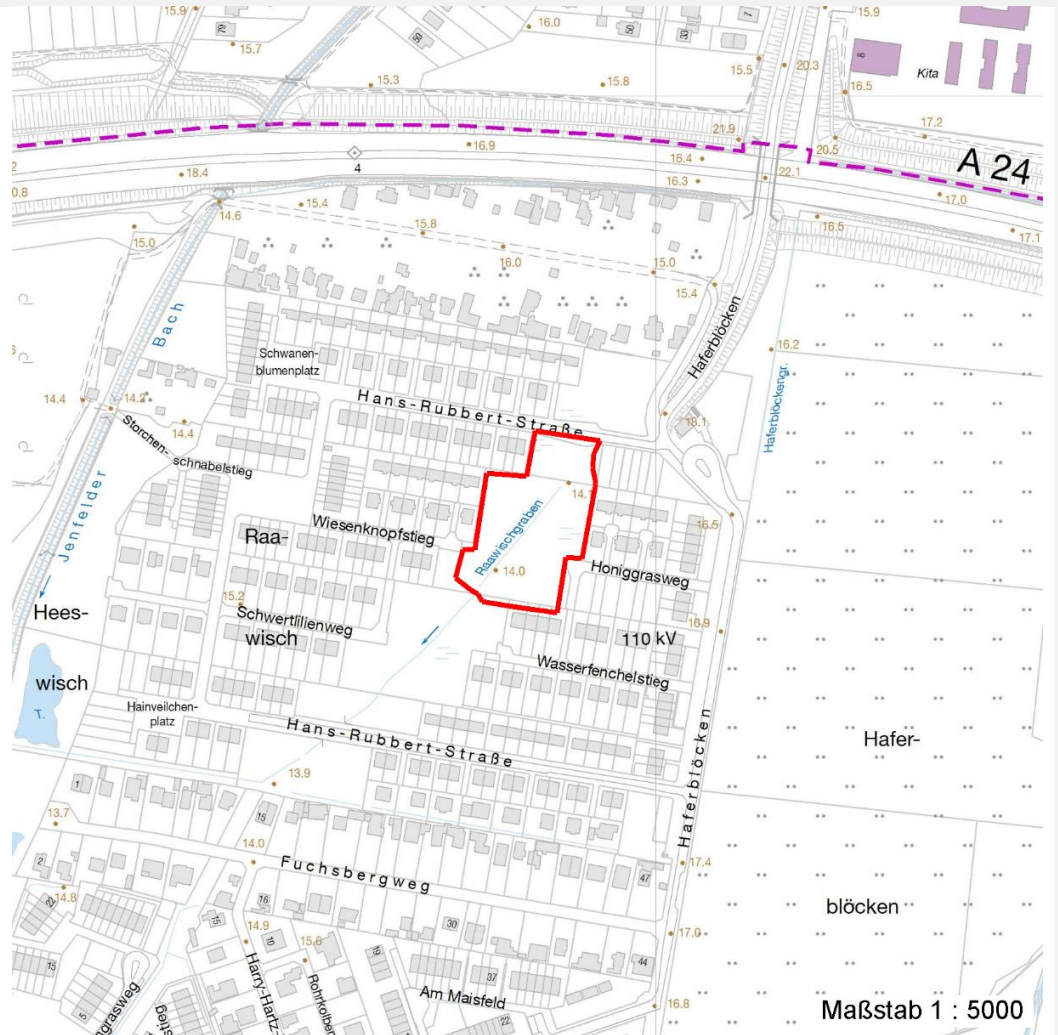
# Erhebungsbogen

**B**

<b>Projekt</b>	Biotopkartierung Hamburg	<b>Interne Nr.</b>	103438
		<b>DK5   DK5-GK</b>	<b>7434</b>
		<b>DK5 - Name</b>	Öjendorf-Friedhof
<b>Handlungsbedarf</b>	Nein	<b>Biotop-Nr.   alt</b>	<b>196</b>
<b>Bearbeitung</b>	BRA	<b>Kartierung</b>	04.10.2016
<b>Räumliche Abbildung</b>	Fläche	<b>Fläche / Länge [m<sup>2</sup>/m]</b>	7618,8576
<b>Anzahl Abschnitte</b>	1	<b>Breite (lineare Abb.) [m]</b>	

## Räumliche Lage

### Karte



## Weitere Erhebungsbögen

Interne Nr.	Interne Nr. Zuordnung	DK5	Biotop-Nr.	Kartierung	Zuordnung	DK5 (GK)	Biotop-Nr. (alt)
103438	53727	7434	74	01.08.2007	/	7436	10010
103438	53785	7434	115	01.08.2007	/	7436	10053

Zuordnung: N = nachfolgende Kartierung, K = weitere Kartierungen (zeitlich vorher oder nachher)

## Foto

Interne Nr.	Index	Dateiname	Aufnahmerichtung
55819	0	7434_196_041016_1.JPG	
55820	0	7434_196_041016_2.JPG	

## Weitere Angaben

Merkmal	Wert
---------	------

## Auswertung

28.09.2022

# Erhebungsbogen

**B**

<b>Projekt</b>	Biotopkartierung Hamburg	<b>Interne Nr.</b>	103438
		<b>DK5   DK5-GK</b>	<b>7434</b>
<b>Handlungsbedarf</b>	Nein	<b>DK5 - Name</b>	Öjendorf-Friedhof
<b>Bearbeitung</b>	BRA	<b>Biotop-Nr.   alt</b>	196
<b>Räumliche Abbildung</b>	Fläche	<b>Kartierung</b>	04.10.2016
<b>Anzahl Abschnitte</b>	1	<b>Fläche / Länge [m<sup>2</sup>/m]</b>	7618,8576
		<b>Breite (lineare Abb.) [m]</b>	

## Weitere Angaben

Merkmal	Wert
Gefährdung/ Einflüsse	Latent gestört durch die angrenzenden Siedlungsflächen, randlich Lagerung von Gartenabfällen
Wertgesichtspunkte	In diesem Bereich ist es gelungen, das feuchte Standortpotential bis heute in einem günstigen Zustand zu erhalten, der Zutritt zur Fläche ist aufgrund der Feuchte offenbar gering, so dass der Schutz derzeit funktionstüchtig ist. Wertvolles Feuchtwiesenpotential, gute Vernetzung der Flächen innerhalb des Baugebietes untereinander.
zoologisch bedeutsame Strukturen Bedeutung für Tiergruppe	Hochwüchsige Gras- und Krautfluren Amphibien Vögel
Maßnahmen	Die Flächen sollten auch zukünftig möglichst feucht erhalten werden, Gräben dürfen in diesem Gebiet nicht unterhalten werden. Das Oberflächenwasser der angrenzenden Flächen sollte eingeleitet werden, so dass dauerhaft feuchte, zeitweilig auch wasserüberstaute Bereiche entstehen. Abflußfördernde Maßnahmen sollten vollständig unterlassen werden.

## Foto

**Fotodatei** 7434\_196\_041016\_1.JPG  
**Bildbeschreibung**  
**Aufnahmerichtung**



**Fotodatei** 7434\_196\_041016\_2.JPG  
**Bildbeschreibung**  
**Aufnahmerichtung**



## Teilflächenbeschreibung

<b>Teilflächentyp</b>	Sonstiger Sumpf nährstoffreicher Standorte (2000)	<b>Teilflächen-Nr.</b>	1
<b>Biotoptyp</b>		<b>Biotoptyp</b>	NGZ
- <b>Zusatz</b>		- <b>gesetzl. Grundl.</b>	
<b>FFH-LRT</b>	kein Lebensraumtyp nach FFH-Richtlinie	<b>FFH-LRT</b>	kein LRT
<b>Beschreibung</b>		<b>Entw.potential LRT</b>	
Kein Gewässer		<b>Hauptfläche</b>	Ja
		<b>Flächenanteil</b>	100 %
		<b>FFH-Unters.Fläche</b>	Nein
		<b>Saatgutfläche</b>	Nein

# Erhebungsbogen

**B**

<b>Projekt</b>	Biotopkartierung Hamburg		<b>Interne Nr.</b>	103438
			<b>DK5   DK5-GK</b>	<b>7434</b>
<b>Handlungsbedarf</b>	Nein		<b>DK5 - Name</b>	Öjendorf-Friedhof
<b>Bearbeitung</b>	BRA	<b>Kopie</b>	<b>Biotop-Nr.   alt</b>	196
<b>Räumliche Abbildung</b>	Fläche	Nein	<b>Kartierung</b>	04.10.2016
<b>Anzahl Abschnitte</b>	1		<b>Fläche / Länge [m<sup>2</sup>/m]</b>	7618,8576
			<b>Breite (lineare Abb.) [m]</b>	

## Weitere Angaben

Merkmal	Wert
<b>Boden</b>	
Feuchte	8 - naß
Reaktion	6 - schwach sauer
Stickstoffgehalt	5 - mäßig stickstoffarm
<b>Standort, Relief</b>	
Belichtung	7 - halbsonnig
<b>Veg. - Zeigerwerte</b>	
Anz. Wechselfeuchtezeiger	7
Anz. Überschwemmungsz.	9
Anz. Magerkeitszeiger (N < 4)	5
Anteil Magerkeitszeiger (N < 4)	10 %
<b>Veg. - Soziologie</b>	
BfN Schlüssel	19 - Artemisietea (Ausdauernde Stickstoff-Krautfluren) 21.0.01 - Agrostietalia stoloniferae (Flut- und Feuchtpionierassen) 27.0.01 - Phragmitetalia (Röhrichte und Großseggenrieder) 29 - Scheuchzerio-Caricetea fuscae (Kleinseggen-Zwischenmoore und -Sumpfrasen)

## Zeigerwerte der Pflanzenartenliste (Auswertung)

<b>Standort</b>	<b>Belichtung</b>	halbsonnig	7,4
<b>Boden</b>	<b>Feuchte</b>	naß	8,2
	<b>Stickstoff (N)</b>	mäßig stickstoffarm	5,4
	<b>Reaktion</b>	schwach sauer	6,1
<b>Vegetation</b>	<b>Mahdverträglichkeit</b>	mäßig schnittverträglich (erster Schnitt nicht vor 1. Juli)	4,7
<b>Zeigerwerte</b>	<b>Futterwert</b>	sehr geringwertiges Futter	2,4
	<b>Wechselfeuchteanzeiger</b>		10
	<b>Giftpflanzen</b>		6
	<b>Überschw.anzeiger</b>		11

## Pflanzenartenliste

Gruppe / Pflanzenart	MS	M	W	Vs	St	PA	Ph	Sz	VS	V	G	cf	Rote Liste			
													§	HH	ND	SH
<b>Tracheobionta (Gefäßpflanzen)</b>																
Agrostis stolonifera (Ausläufer-Straußgras)	7	h		-	-						-					
Alopecurus geniculatus (Knick-Fuchsschwanz)	7	w		-	-						-					
Caltha palustris (Sumpf-Dotterblume)	7	w		-	-						-		3	3	V	V
Calystegia sepium (Zaun-Winde)	7	z		-	-						-					
Cardamine pratensis (Wiesen-Schaumkraut)	7	w		-	-						-					V
Carex acuta (Schlank-Segge)	7	z		-	-						-					V
Carex disticha (Zweizeilige Segge)	7	h		-	-						-			V		V
Carex hirta (Behaarte Segge)	7	w		-	-						-					
Carex nigra (Wiesen-Segge)	7	z		-	-						-			V		V
Cirsium palustre (Sumpf-Kratzdistel)	7	z		-	-						-					
Eleocharis palustris (Gewöhnliche Sumpfsimse)	7	z		-	-						-					
Epilobium ciliatum (Drüsiges Weidenröschen)	7	w		-	-						-					
Epilobium hirsutum (Zottiges Weidenröschen)	7	z		-	-						-					

# Erhebungsbogen

**B**

<b>Projekt</b>	Biotopkartierung Hamburg		<b>Interne Nr.</b>	103438
			<b>DK5   DK5-GK</b>	<b>7434</b>
<b>Handlungsbedarf</b>	Nein		<b>DK5 - Name</b>	Öjendorf-Friedhof
<b>Bearbeitung</b>	BRA	<b>Kopie</b>	<b>Biotop-Nr.   alt</b>	<b>196</b>
<b>Räumliche Abbildung</b>	Fläche	Nein	<b>Kartierung</b>	04.10.2016
<b>Anzahl Abschnitte</b>	1		<b>Fläche / Länge [m<sup>2</sup>/m]</b>	7618,8576
			<b>Breite (lineare Abb.) [m]</b>	

## Pflanzenartenliste

Gruppe / Pflanzenart	MS	M	W	Vs	St	PA	Ph	Sz	VS	V	G	cf	§	Rote Liste							
														HH	ND	SH	D				
Equisetum fluviatile (Teich-Schachtelhalm)	7	h		-	-						-										
Equisetum palustre (Sumpf-Schachtelhalm)	7	w		-	-						-										
Festuca pratensis (Wiesen-Schwengel)	7	w		-	-						-										
Galeopsis tetrahit (Gewöhnlicher Hohlzahn)	7	w		-	-						-										
Galium palustre (Sumpf-Labkraut)	7	z		-	-						-										
Glyceria fluitans (Flutender Schwaden)	7	h		-	-						-										
Holcus lanatus (Wolliges Honiggras)	7	w		-	-						-										
Humulus lupulus (Hopfen)	7	w		-	-						-										
Iris pseudacorus (Gelbe Schwertlilie)	7	w		-	-						-		b								
Juncus articulatus (Glieder-Binse)	7	z		-	-						-										
Juncus effusus (Flutter-Binse)	7	z		-	-						-										
Lathyrus pratensis (Wiesen-Platterbse)	7	w		-	-						-										
Lotus pedunculatus (Sumpf-Hornklee)	7	w		-	-						-						V				
Lythrum salicaria (Blut-Weiderich)	7	z		-	-						-										
Mentha aquatica (Wasser-Minze)	7	w		-	-						-										
Myosotis scorpioides (Sumpf-Vergissmeinnicht)	7	w		-	-						-						V				
Persicaria hydropiper (Wasserpfeffer)	7	w		-	-						-										
Poa trivialis (Gewöhnliches Rispengras)	7	w		-	-						-										
Potentilla anserina (Gänse-Fingerkraut)	7	w		-	-						-										
Ranunculus flammula (Brennender Hahnenfuß)	7	w		-	-						-						V				
Ranunculus repens (Kriechender Hahnenfuß)	7	w		-	-						-										
Rumex crispus (Krauser Ampfer)	7	w		-	-						-										
Rumex obtusifolius (Stumpfblättriger Ampfer)	7	w		-	-						-										
Schoenoplectus lacustris (Gewöhnliche Teichsimse)	7	w		-	-						-			2							
Solidago gigantea (Riesen-Goldrute)	7	z		-	-						-										
Stellaria alsine (Bach-Sternmiere)	7	z		-	-						-			3							
Stellaria palustris (Sumpf-Sternmiere)	7	w		-	-						-			V		3	3				
Trifolium repens (Weiß-Klee)	7	w		-	-						-										
Urtica dioica (Große Brennessel)	7	z		-	-						-										
Veronica serpyllifolia (Quendel-Ehrenpreis)	7	w		-	-						-										
														<b>Anzahl Rote Liste Arten</b>				<b>6</b>	<b>1</b>	<b>9</b>	<b>2</b>
														<b>Anzahl Arten</b>				<b>43</b>			

MS: Mengensystem; M: Mengenangabe, W: Bewertung der Art (FFH-Monitoring), Vs: Vegetationsschicht, St: Status, PA: Autor Phänologie; Ph: Phänologie, Sz: Soziabilität, VS: Vitalitätssystem; V: Vitalität, G: Geschlecht, cf: unsichere Bestimmung, §: Schutz nach BNatSchG, HH: Rote Liste Hamburg, Nds: Rote Liste Niedersachsen, SH: Rote Liste Schleswig-Holstein, D: Rote Liste Deutschland