

Erhebungsbogen

B

Projekt	Biotopkartierung Hamburg	Interne Nr.	103436
		DK5 DK5-GK	7434
		DK5 - Name	Öjendorf-Friedhof
Handlungsbedarf	Nein	Biotop-Nr. alt	194
Bearbeitung	BRA	Kartierung	04.10.2016
Räumliche Abbildung	Fläche	Fläche / Länge [m²/m]	1707,4499
Anzahl Abschnitte	1	Breite (lineare Abb.) [m]	

Gesetzlicher Schutz	§ 30 (2) 2.2 Sümpfe	Schutz nur teilweise	Ja
----------------------------	---------------------	-----------------------------	----

Gesamtbewertung	7	Besonders wertvoll
– Alter	6	Biotop mittleren Alters, 50 bis 100 Jahre
– Belastungsgrad	6	Flächenhaft geringe oder örtlich stärkere oder Vorbelastung mit deutlichem Einfluß
– Ökolog. Funktion	7	Sehr hohe Bedeutung in einem Biotopkomplex, für den lokalen Biotopverbund oder als Puffer
– Seltenheit	7	Seltener Biotoptyp, mit seltenen oder bedrohten Pflges., gesättigtes Artenspektrum, einige RL-Arten

Bestandsbeschreibung

Niedrig gelegener Geländeteil, unterhalb der neuen Bebauung, z.T. Rest einer ehemaligen Feuchtwiese. Auch Weidezäune sind im Gebiet noch erkennbar. Entlang der östlichen Kante abgegrenzt durch einen etwas weiter eingetieften Graben, der auch einen Abfluß unterhalb der Straße aufweist und eine Zufluß von Osten her, so dass hier sicherlich auch die Funktionen eines Regen-Rückhaltebeckens bestehen. Der Bereich wird aktuell nicht genutzt, ist z.T. von feuchten Hochstauden bewachsen mit höheren Anteilen von Zottigem Weidenröschen, weitere feuchtezeigende Arten sind Flatterbinse, Sumpf-Schachtelhalm, Teich-Schachtelhalm, etwas Zweizeilige Segge. Über größere Flächen sind aber auch Brennessel- und Goldrutenfluren entwickelt, die darauf hindeuten, dass der Standort zudem deutlich entwässert wird. Es beginnen sich Gebüsche aus Schwarzerlen, verschiedenen Weidenarten und etwas Schlehe zu entwickeln. Der Aufwuchs ist in der Krautschicht um 1 bis 1,50m hoch, die Bäume erreichen Höhen um 3 bis 5 m. Der Bereich ist recht unzugänglich und mäßig artenreich, in Teilen aufgrund der Feuchte sicherlich nach § 30 BNatSchG geschützt. Die Vegetation geht in die halbruderalen Gras- und Staudenfluren und mesophilen Gebüsche der benachbarten Flächen fließend über.

Vorkommen an Biotoptypen

1	TF	Typ	HF	F.Anteil
2	BTYP	Biotoptyp		- gesetzl. Grundl.
3	Zusatz	Zusatz zum Biotoptypen		
4	LRT	Lebensraumtyp		
1	1		Ja	50 %
2	NHR	Feuchte Hochstaudenflur nährstoffreicher Standorte (2000)		
1	2			50 %
2	AKF	Halbruderaler Gras- und Staudenflur feuchter Standorte (2000)		

Räumliche Lage

Lagebeschreibung	Westlich Haferblöcken		
Nachbarnutzung/en	Neu errichtete Mehrfamilienhausbebauung, Straßen, im Norden Kleingärten		
Rechtswert (X)	574959	Hochwert (Y)	5935802
Bezirk	Hamburg-Mitte	Naturraum	Glinder Geest (696.10)
Stadtteil (OT-Nr.)	Billstedt (130)	Gemarkung	Öjendorf (116)
Digitaler Grünplan	<input checked="" type="checkbox"/> Hafengesamtgebiet	<input type="checkbox"/> Ramsargebiet	<input type="checkbox"/> EG-Vogelschutzgeb.
Ausgleichsflächen NSG / ND / LSG	<input checked="" type="checkbox"/> Biosphärenreservat	<input type="checkbox"/> Nationalpark	<input type="checkbox"/>
FFH-GEBIET			
Wasserschutzgebiet			

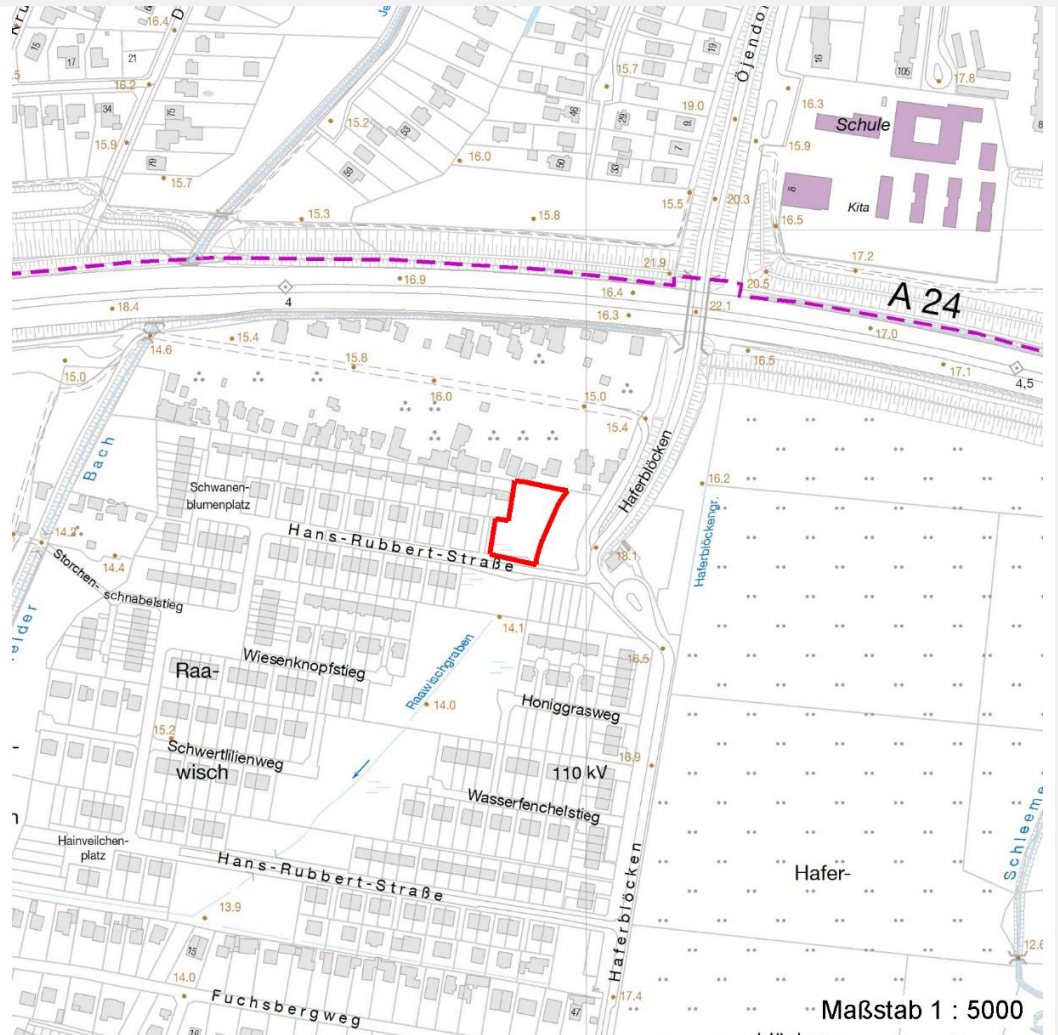
Erhebungsbogen

B

Projekt	Biotopkartierung Hamburg	Interne Nr.	103436
		DK5 DK5-GK	7434
		DK5 - Name	Öjendorf-Friedhof
Handlungsbedarf	Nein	Biotop-Nr. alt	194
Bearbeitung	BRA	Kartierung	04.10.2016
Räumliche Abbildung	Fläche	Fläche / Länge [m²/m]	1707,4499
Anzahl Abschnitte	1	Breite (lineare Abb.) [m]	

Räumliche Lage

Karte



Weitere Erhebungsbögen

Interne Nr.	Interne Nr. Zuordnung	DK5	Biotop-Nr.	Kartierung	Zuordnung	DK5 (GK)	Biotop-Nr. (alt)
103436	53727	7434	74	01.08.2007	<	7436	10010

Zuordnung: N = nachfolgende Kartierung, K = weitere Kartierungen (zeitlich vorher oder nachher)

Foto

Interne Nr.	Index	Dateiname	Aufnahmerichtung
55815	0	7434_194_041016_1.JPG	

Weitere Angaben

Merkmal	Wert
Auswertung Gefährdung/ Einflüsse	Isolierte Lage inmitten der Siedlungsflächen.

Erhebungsbogen

B

Projekt	Biotopkartierung Hamburg	Interne Nr.	103436
		DK5 DK5-GK	7434
Handlungsbedarf	Nein	DK5 - Name	Öjendorf-Friedhof
Bearbeitung	BRA	Biotop-Nr. alt	194
Räumliche Abbildung	Fläche	Kartierung	04.10.2016
Anzahl Abschnitte	1	Fläche / Länge [m²/m]	1707,4499
		Breite (lineare Abb.) [m]	

Weitere Angaben

Merkmal	Wert
Wertgesichtspunkte	Vollständig naturnah eingewachsen, vollständig natürliche Vegetationsentwicklung, feuchtes Standortpotential.
zoologisch bedeutsame Strukturen	Hochwüchsige Gras- und Krautfluren
Bedeutung für Tiergruppe	Insekten, allgemein Vögel
Maßnahmen	Keine, Flächen der Sukzession überlassen, Vernässung zulassen, Graben nach Möglichkeit nicht unterhalten.

Foto

Fotodatei 7434_194_041016_1.JPG

Bildbeschreibung
Aufnahmerichtung



Fotodatei

Bildbeschreibung
Aufnahmerichtung

Teilflächenbeschreibung

Teilflächentyp		Teilflächen-Nr.	1
Biototyp	Feuchte Hochstaudenflur nährstoffreicher Standorte (2000)	Biototyp	NHR
- Zusatz		- gesetzl. Grundl.	
FFH-LRT		FFH-LRT	
Beschreibung		Entw.potential LRT	
		Hauptfläche	Ja
		Flächenanteil	50 %
		FFH-Unters.Fläche	Nein
		Saatgutfläche	Nein

Erhebungsbogen

B

Projekt	Biotopkartierung Hamburg		Interne Nr.	103436
			DK5 DK5-GK	7434
Handlungsbedarf	Nein		DK5 - Name	Öjendorf-Friedhof
Bearbeitung	BRA	Kopie	Biotop-Nr. alt	194
Räumliche Abbildung	Fläche	Nein	Kartierung	04.10.2016
Anzahl Abschnitte	1		Fläche / Länge [m²/m]	1707,4499
			Breite (lineare Abb.) [m]	

Weitere Angaben

Merkmal	Wert
Boden	
Feuchte	7 - feucht
Reaktion	7 - neutral
Stickstoffgehalt	7 - stickstoffreich
Standort, Relief	
Belichtung	7 - halbsonnig
Veg. - Zeigerwerte	
Anz. Wechselfeuchtezeiger	7
Anz. Überschwemmungsz.	4
Anz. Magerkeitszeiger (N < 4)	3
Anteil Magerkeitszeiger (N < 4)	3 %
Veg. - Soziologie	
BfN Schlüssel	19 - Artemisietea (Ausdauernde Stickstoff-Krautfluren) 27 - Phragmitetea (Röhrichte und Großseggenrieder) 30 - Molinio-Arrhenatheretea (Grünland-Ges.)

Zeigerwerte der Pflanzenartenliste (Auswertung)

Standort	Belichtung	halbsonnig	7,2
Boden	Feuchte	feucht	6,9
	Stickstoff (N)	stickstoffreich	6,9
	Reaktion	neutral	6,8
Vegetation	Mahdverträglichkeit	schnittempfindlich bis mäßig schnittverträglich	4,1
Zeigerwerte	Futterwert	sehr geringwertiges Futter	1,8
	Wechselfeuchteanzeiger		7
	Giftpflanzen		1
	Überschw.anzeiger		4

Pflanzenartenliste

Gruppe / Pflanzenart	MS	M	W	Vs	St	PA	Ph	Sz	VS	V	G	cf	Rote Liste			
													§	HH	ND	SH
Tracheobionta (Gefäßpflanzen)																
Alnus glutinosa (Schwarz-Erle)	7	w		-	-						-					
Alopecurus pratensis (Wiesen-Fuchsschwanz)	7	w		-	-						-					
Artemisia vulgaris (Gewöhnlicher Beifuß)	7	z		-	-						-					
Calamagrostis epigejos (Land-Reitgras)	7	w		-	-						-					
Calystegia sepium (Zaun-Winde)	7	w		-	-						-					
Carex acuta (Schlank-Segge)	7	z		-	-						-			V		
Carex disticha (Zweizeilige Segge)	7	z		-	-						-		V	V		
Carex hirta (Behaarte Segge)	7	z		-	-						-					
Cirsium arvense (Acker-Kratzdistel)	7	w		-	-						-					
Cornus sanguinea (Roter Hartriegel)	7	w		-	-						-					
Corylus avellana (Haselnuss)	7	w		-	-						-					
Dactylis glomerata (Wiesen-Knäuelgras)	7	w		-	-						-					
Elymus repens (Gewöhnliche Quecke)	7	w		-	-						-					
Epilobium hirsutum (Zottiges Weidenröschen)	7	z		-	-						-					
Festuca arundinacea (Rohr-Schwingel)	7	w		-	-						-					

Erhebungsbogen

B

Projekt	Biotopkartierung Hamburg	Interne Nr.	103436
		DK5 DK5-GK	7434
Handlungsbedarf	Nein	DK5 - Name	Öjendorf-Friedhof
Bearbeitung	BRA	Biotop-Nr. alt	194
Räumliche Abbildung	Fläche	Kartierung	04.10.2016
Anzahl Abschnitte	1	Fläche / Länge [m²/m]	1707,4499
		Breite (lineare Abb.) [m]	

Pflanzenartenliste

Gruppe / Pflanzenart	MS	M	W	Vs	St	PA	Ph	Sz	VS	V	G	cf	§	Rote Liste				
														HH	ND	SH	D	
Festuca rubra (Rot-Schwingel)	7	w		-	-						-							
Galium aparine (Kletten-Labkraut)	7	w		-	-						-							
Juncus effusus (Flutter-Binse)	7	w		-	-						-							
Lathyrus pratensis (Wiesen-Platterbse)	7	w		-	-						-							
Lolium perenne (Ausdauerndes Weidelgras)	7	w		-	-						-							
Lotus pedunculatus (Sumpf-Hornklee)	7	w		-	-						-						V	
Prunus spinosa (Schlehe)	7	w		-	-						-							
Rubus fruticosus agg. (Artengruppe Echte Brombeere)	7	w		-	-						-							
Salix caprea (Sal-Weide)	7	z		-	-						-							
Salix cinerea (Grau-Weide)	7	w		-	-						-							
Solanum dulcamara (Bittersüßer Nachtschatten)	7	w		-	-						-							
Solidago gigantea (Riesen-Goldrute)	7	w		-	-						-							
Stellaria aquatica (Wasser-Miere)	7	w		-	-						-	X						
Stellaria graminea (Gras-Sternmiere)	7	w		-	-						-							
Stellaria palustris (Sumpf-Sternmiere)	7	w		-	-						-			V			3	3
Typha latifolia (Breitblättriger Rohrkolben)	7	z		-	-						-							
Urtica dioica (Große Brennnessel)	7	h		-	-						-							
Anzahl Rote Liste Arten														2	4	1		
Anzahl Arten														32				

MS: Mengensystem; M: Mengenangabe, W: Bewertung der Art (FFH-Monitoring), Vs: Vegetationsschicht, St: Status, PA: Autor Phänologie; Ph: Phänologie, Sz: Soziabilität, VS: Vitalitätssystem; V: Vitalität, G: Geschlecht, cf: unsichere Bestimmung, §: Schutz nach BNatSchG, HH: Rote Liste Hamburg, Nds: Rote Liste Niedersachsen, SH: Rote Liste Schleswig-Holstein, D: Rote Liste Deutschland

Tierartenliste

	Rote Liste							FFH					
	B	A	S	S	G	H	H	ND	SH	D	II	IV	V
1	B ArtSchG							Anzahltyp					
2	Anzahl							Geschlecht					
3	Anzahl geschätzt							Verhalten					
4	Methode												
5	Nachweis												
Amphibien													
Rana temporaria (Grasfrosch)	1	b		3						V			v
	2	1											
	3												
	4												
	5	juveniles Tier											

Erhebungsbogen

B

Projekt	Biotopkartierung Hamburg	Interne Nr.	103436
		DK5 DK5-GK	7434
		DK5 - Name	Öjendorf-Friedhof
Handlungsbedarf	Nein	Biotop-Nr. alt	194
Bearbeitung	BRA	Kartierung	04.10.2016
Räumliche Abbildung	Fläche	Fläche / Länge [m²/m]	1707,4499
Anzahl Abschnitte	1	Breite (lineare Abb.) [m]	

Teilflächenbeschreibung

Teilflächentyp		Teilflächen-Nr.	2
Biotoptyp	Halbruderale Gras- und Staudenflur feuchter Standorte (2000)	Biotoptyp	AKF
- Zusatz		- gesetzl. Grundl.	
FFH-LRT		FFH-LRT	
Beschreibung		Entw.potential LRT	
		Hauptfläche	
		Flächenanteil	50 %
		FFH-Unters.Fläche	Nein
		Saatgutfläche	Nein