

Erhebungsbogen

B

Projekt	Biotopkartierung Hamburg		Interne Nr.	103419
			DK5 DK5-GK	7434
			DK5 - Name	Öjendorf-Friedhof
Handlungsbedarf	Nein		Biotop-Nr. alt	177
Bearbeitung	BRA	Kopie	Nein	Kartierung
Räumliche Abbildung	Fläche			27.09.2016
Anzahl Abschnitte	1			Fläche / Länge [m²/m]
				7755,976
				Breite (lineare Abb.) [m]

Gesetzlicher Schutz **Schutz nur teilweise** **Nein**

Gesamtbewertung	8	Hochgradig wertvoll
– Alter	8	Biotop hohen Alters, 200 bis 500 Jahre
– Belastungsgrad	7	Flächenhaft geringe oder Vorbelastung mit schwachem Einfluß
– Ökolog. Funktion	7	Sehr hohe Bedeutung in einem Biotopkomplex, für den lokalen Biotopverbund oder als Puffer
– Seltenheit	8	Sehr seltener Biotoptyp, hohe Anteile seltener oder bedrohter Pflges., gesättigtes Artenspektrum, RL-Arten

Bestandsbeschreibung

Rands treifen am Nordrand des Friedhofs, Bereich mit einem Bestand alter Stieleichen, die bis zu 60 cm Stammdicken und knapp 20 m Höhe erreichen. Gegen die intensiv gepflegten Bereiche des Friedhofes häufig abgegrenzt durch immergrüne Pflanzungen aus Eibe und Ilex. Der dadurch entstehende Innenbereich ist am Boden fast vollständig von Efeu bewachsen. Daneben treten nur wenige weitere Laubbaumarten auf, in der Strauchschicht etwas Holunder. Insgesamt ist der Bereich aber recht offen. Nach Osten zu geht das Randgehölz in den benachbart kartierten bzw. dargestellten Buchenwald über. An dieser Stellen wachsen gehäuft Hainbuchen, die ebenfalls 20 m Höhe erreichen, dieser Bestand hat dazu beigetragen, dass der Wald in diesem Bereich in der Vorkartierung als Eichen-Hainbuchenwald bezeichnet worden ist.

Vorkommen an Biotoptypen

1	TF	Typ	HF	F.Anteil
2	BTYP	Biotoptyp	- gesetzl. Grundl.	
3	Zusatz	Zusatz zum Biotoptypen		
4	LRT	Lebensraumtyp		
1	1		Ja	100 %
2	WCM	Eichen-Hainbuchenwald mittlerer bis trockener Standorte (2000)		

Räumliche Lage

Lagebeschreibung	Nordrand des Friedhofes		
Nachbarnutzung/en	Im Norden ein Knick und anschließende Brachflächen; im Süden der Friedhof		
Rechtswert (X)	575176	Hochwert (Y)	5935347
Bezirk	Hamburg-Mitte	Naturraum	Glinder Geest (696.10)
Stadtteil (OT-Nr.)	Billstedt (130)	Gemarkung	Öjendorf (116)
Digitaler Grünplan	<input checked="" type="checkbox"/> Hafengesamtgebiet	<input type="checkbox"/> Ramsargebiet	<input type="checkbox"/> EG-Vogelschutzgeb.
Ausgleichsflächen	<input type="checkbox"/> Biosphärenreservat	<input type="checkbox"/> Nationalpark	
NSG / ND / LSG	LSG Öjendorf-Billstedter Geest [HH-2016 / Anteil : 100%]		
FFH-GEBIET			
Wasserschutzgebiet			

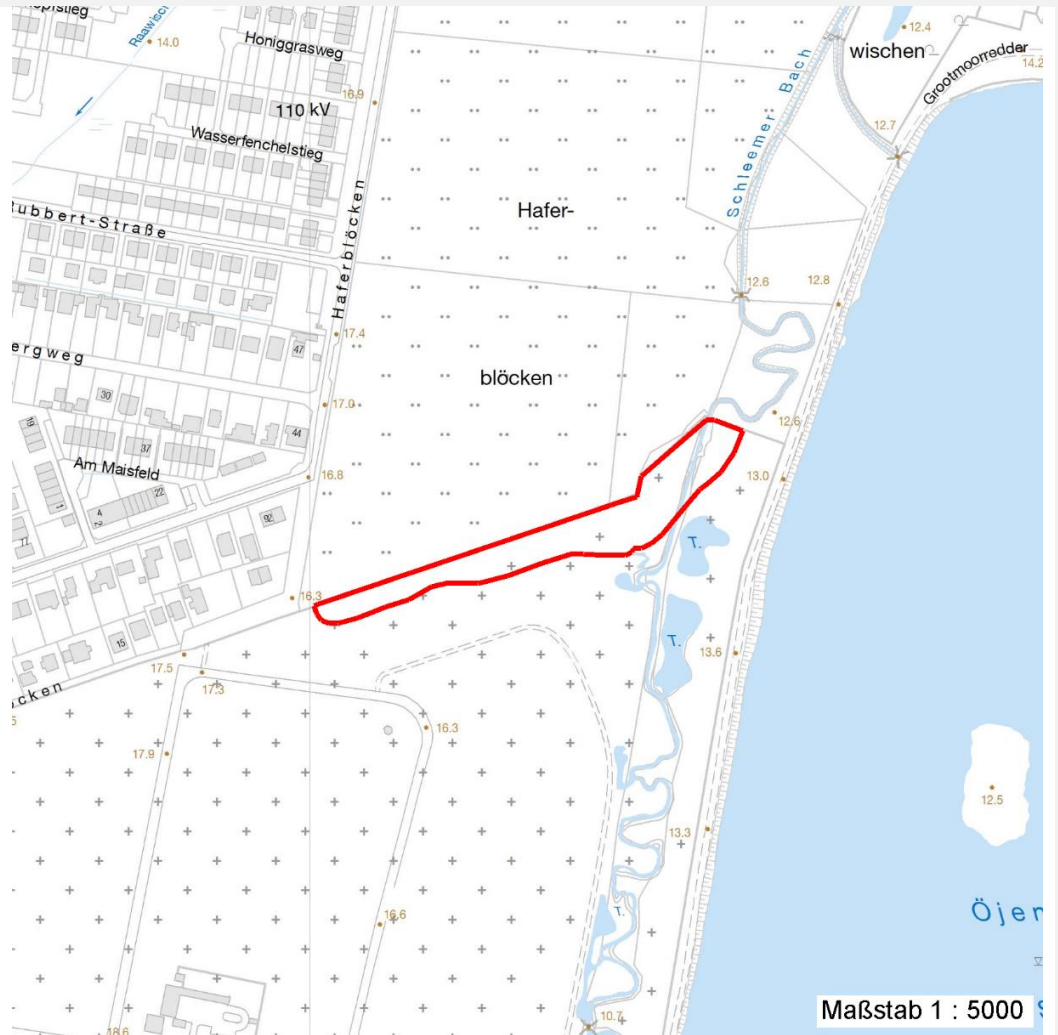
Erhebungsbogen

B

Projekt	Biotopkartierung Hamburg		Interne Nr.	103419
			DK5 DK5-GK	7434
			DK5 - Name	Öjendorf-Friedhof
Handlungsbedarf	Nein		Biotop-Nr. alt	177
Bearbeitung	BRA	Kopie	Nein	27.09.2016
Räumliche Abbildung	Fläche		Fläche / Länge [m²/m]	7755,976
Anzahl Abschnitte	1		Breite (lineare Abb.) [m]	

Räumliche Lage

Karte



Weitere Erhebungsbögen

Interne Nr.	Interne Nr. Zuordnung	DK5	Biotop-Nr.	Kartierung	Zuordnung	DK5 (GK)	Biotop-Nr. (alt)
103419	53851	7434	40	01.08.2007	/	7436	63
103419	53840	7434	41	01.08.2007	/	7436	64
103419	53820	7434	65	01.08.2007	/	7436	96
103419	53725	7434	86	01.08.2007	/	7436	10023
103419	53717	7434	98	01.08.2007	/	7436	10036
103419	53807	7434	117	01.08.2007	/	7436	10055

Zuordnung: N = nachfolgende Kartierung, K = weitere Kartierungen (zeitlich vorher oder nachher)

Foto

Interne Nr.	Index	Dateiname	Aufnahmerichtung
55748	0	7434_177_270916_1.JPG	
55749	0	7434_177_270916_2.JPG	
55750	0	7434_177_270916_3.JPG	

28.09.2022

Erhebungsbogen

B

Projekt	Biotopkartierung Hamburg	Interne Nr.	103419
Handlungsbedarf	Nein	DK5 DK5-GK	7434
Bearbeitung	BRA	DK5 - Name	Öjendorf-Friedhof
Räumliche Abbildung	Fläche	Biotop-Nr. alt	177
Anzahl Abschnitte	1	Kartierung	27.09.2016
		Fläche / Länge [m²/m]	7755,976
		Breite (lineare Abb.) [m]	

Weitere Angaben

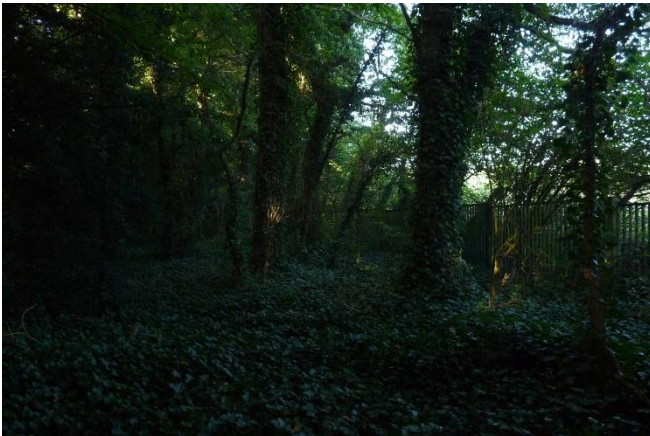
Merkmal **Wert**

Auswertung

Gefährdung/ Einflüsse	Kaum erkennbar.
Wertgesichtspunkte	Sehr ruhige, ungestörte, auch unzugängliche Lage im Winkel des Friedhofs.
zoologisch bedeutsame Strukturen	Alte Bäume mit Höhlen
Bedeutung für Tiergruppe	Fledermäuse Vögel
Maßnahmen	Flächen weiterhin wie bisher einer ungestörten Sukzession überlassen.

Foto

Fotodatei 7434_177_270916_1.JPG
Bildbeschreibung
Aufnahmerichtung

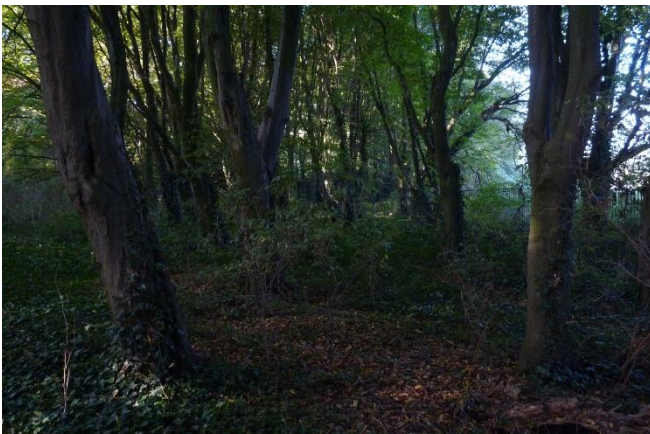


Fotodatei 7434_177_270916_2.JPG
Bildbeschreibung
Aufnahmerichtung



Foto

Fotodatei 7434_177_270916_3.JPG
Bildbeschreibung
Aufnahmerichtung



Fotodatei
Bildbeschreibung
Aufnahmerichtung

Erhebungsbogen

B

Projekt	Biotopkartierung Hamburg		Interne Nr.	103419
			DK5 DK5-GK	7434
			DK5 - Name	Öjendorf-Friedhof
Handlungsbedarf	Nein		Biotop-Nr. alt	177
Bearbeitung	BRA	Kopie	Nein	Kartierung
Räumliche Abbildung	Fläche			27.09.2016
Anzahl Abschnitte	1			Fläche / Länge [m²/m]
				7755,976
				Breite (lineare Abb.) [m]

Teilflächenbeschreibung

Teilflächentyp		Teilflächen-Nr.	1
Biotoptyp	Eichen-Hainbuchenwald mittlerer bis trockener Standorte (2000)	Biotoptyp	WCM
- Zusatz		- gesetzl. Grundl.	
FFH-LRT		FFH-LRT	
Beschreibung		Entw.potential LRT	
		Hauptfläche	Ja
		Flächenanteil	100 %
		FFH-Unters.Fläche	Nein
		Saatgutfläche	Nein

Weitere Angaben

Merkmal	Wert
Boden	
Feuchte	5 - frisch und mäßig frisch
Reaktion	6 - schwach sauer
Stickstoffgehalt	6 - mäßig stickstoffarm bis stickstoffreich
Standort, Relief	
Belichtung	6 - halbsonnig bis halbschattig
Veg. - Zeigerwerte	
Anz. Wechselfeuchtezeiger	0
Anz. Überschwemmungsz.	2
Anz. Magerkeitszeiger (N < 4)	0
Anteil Magerkeitszeiger (N < 4)	0 %
Veg. - Soziologie	
BfN Schlüssel	48.0.04 - Fagetalia sylvaticae (Edellaub-Mischwälder und verwandte Ges.)

Zeigerwerte der Pflanzenartenliste (Auswertung)

Standort	Belichtung	halbschattig	5,2
Boden	Feuchte	frisch und mäßig frisch	5,1
	Stickstoff (N)	mäßig stickstoffarm bis stickstoffreich	5,8
	Reaktion	schwach sauer	6,5
Vegetation	Mahdverträglichkeit	nicht völlig schnittunverträglich aber sehr schnittempfindlich	1,8
Zeigerwerte	Futterwert	mäßige Futterqualität	4
	Wechselfeuchteanzeiger		0
	Giftpflanzen		0
	Überschw.anzeiger		2

Pflanzenartenliste

Gruppe / Pflanzenart	MS	M	W	Vs	St	PA	Ph	Sz	VS	V	G	cf	§	Rote Liste			
														HH	ND	SH	D
Tracheobionta (Gefäßpflanzen)																	
Acer campestre (Feld-Ahorn)	7	z		-	-						-						
Acer pseudoplatanus (Berg-Ahorn)	7	w		-	-						-						
Alliaria petiolata (Knoblauchsrauke)	7	w		-	-						-						

Erhebungsbogen

B

Projekt	Biotopkartierung Hamburg	Interne Nr.	103419
		DK5 DK5-GK	7434
Handlungsbedarf	Nein	DK5 - Name	Öjendorf-Friedhof
Bearbeitung	BRA	Biotop-Nr. alt	177
Räumliche Abbildung	Fläche	Kartierung	27.09.2016
Anzahl Abschnitte	1	Fläche / Länge [m²/m]	7755,976
		Breite (lineare Abb.) [m]	

Pflanzenartenliste

Gruppe / Pflanzenart	MS	M	W	Vs	St	PA	Ph	Sz	VS	V	G	cf	§	Rote Liste				
														HH	ND	SH	D	
Carpinus betulus (Hainbuche)	7	h		-	-						-							
Cornus sanguinea (Roter Hartriegel)	7	w		-	-						-							
Corylus avellana (Haselnuss)	7	h		-	-						-							
Dryopteris filix-mas (Gewöhnlicher Wurmfarne)	7	w		-	-						-							
Epilobium ciliatum (Drüsiges Weidenröschen)	7	w		-	-						-							
Geum urbanum (Echte Nelkenwurz)	7	w		-	-						-							
Glechoma hederacea (Gundermann)	7	w		-	-						-							
Hedera helix (Efeu)	7	d		-	-						-							
Humulus lupulus (Hopfen)	7	w		-	-						-							
Ilex aquifolium (Stechpalme)	7	z		-	-						-		b					
Impatiens parviflora (Kleinblütiges Springkraut)	7	w		-	-						-							
Pinus sylvestris (Wald-Kiefer)	7	w		-	-						-							
Poa trivialis (Gewöhnliches Rispengras)	7	w		-	-						-							
Prunus avium (Vogel-Kirsche)	7	w		-	-						-							
Prunus laurocerasus (Lorbeer-Kirsche)	7	w		-	-						-							
Prunus padus (Echte Traubenkirsche)	7	w		-	-						-							
Prunus serotina (Späte Traubenkirsche)	7	w		-	-						-							
Quercus robur (Stiel-Eiche)	7	d		-	-						-							
Rubus caesius (Kratzbeere)	7	w		-	-						-							
Rubus fruticosus agg. (Artengruppe Echte Brombeere)	7	w		-	-						-							
Rubus idaeus (Himbeere)	7	w		-	-						-							
Salix caprea (Sal-Weide)	7	w		-	-						-							
Sambucus nigra (Schwarzer Holunder)	7	w		-	-						-							
Sorbus aucuparia (Eberesche)	7	w		-	-						-							
Stellaria nemorum (Wald-Sternmiere)	7	w		-	-						-							
Taxus baccata (Gemeine Eibe)	7	h		-	-						-		b		3			V
Anzahl Rote Liste Arten																		
Anzahl Arten														29				

MS: Mengensystem; M: Mengenangabe, W: Bewertung der Art (FFH-Monitoring), Vs: Vegetationsschicht, St: Status, PA: Autor Phänologie; Ph: Phänologie, Sz: Soziabilität, VS: Vitalitätssystem; V: Vitalität, G: Geschlecht, cf: unsichere Bestimmung, §: Schutz nach BNatSchG, HH: Rote Liste Hamburg, ND: Rote Liste Niedersachsen, SH: Rote Liste Schleswig-Holstein, D: Rote Liste Deutschland

Tierartenliste

	Rote Liste				FFH							
	B	A	S	G	HH	ND	SH	D	II	IV	V	
1	ArtSchG											
2	Anzahl								Anzahltyp			
3	Anzahl geschätzt								Geschlecht			
4	Methode								Verhalten			
5	Nachweis											
Amphibien												
Rana temporaria (Grasfrosch)	1	b		3				V				v
	2											
	3	11-20										
	4											
	5	juveniles Tier										

Erhebungsbogen

B

Projekt	Biotopkartierung Hamburg			Interne Nr.	103419
				DK5 DK5-GK	7434
				DK5 - Name	Öjendorf-Friedhof
Handlungsbedarf	Nein			Biotop-Nr. alt	177
Bearbeitung	BRA	Kopie	Nein	Kartierung	27.09.2016
Räumliche Abbildung	Fläche			Fläche / Länge [m²/m]	7755,976
Anzahl Abschnitte	1			Breite (lineare Abb.) [m]	