

# Erhebungsbogen

**B**

<b>Projekt</b>	Biotopkartierung Hamburg	<b>Interne Nr.</b>	115123
		<b>DK5   DK5-GK</b>	<b>7432</b>
		<b>DK5 - Name</b>	Öjendorf
<b>Handlungsbedarf</b>	Nein	<b>Biotop-Nr.   alt</b>	<b>337</b>
<b>Bearbeitung</b>	ROG	<b>Kartierung</b>	15.08.2017
<b>Räumliche Abbildung</b>	Fläche	<b>Fläche / Länge [m<sup>2</sup>/m]</b>	12202,7042
<b>Anzahl Abschnitte</b>	3	<b>Breite (lineare Abb.) [m]</b>	

<b>Gesetzlicher Schutz</b>	<b>§ 30 (2) 1. Natürliche oder naturnahe Bereiche fließender und stehender Binnengewässer</b>	<b>Schutz nur teilweise</b>	<b>Ja</b>
----------------------------	---	-----------------------------	-----------

<b>Gesamtbewertung</b>	6	Wertvoll
– <b>Alter</b>	5	Biotop mittleren Alters, 20 bis 50 Jahre
– <b>Belastungsgrad</b>	7	Flächenhaft geringe oder Vorbelastung mit schwachem Einfluß
– <b>Ökolog. Funktion</b>	6	Hohe Bedeutung in einem Biotopkomplex, für den lokalen Biotopverbund oder als Puffer
– <b>Seltenheit</b>	6	Seltener Biotoptyp, ohne seltene oder bedrohte Pflges., ungesättigtes Artenspektrum, reliktsiche RL-Arten

## Bestandsbeschreibung

Gehölzsäume des Schleemer Baches. Einige Abschnitte bereits naturnah, Erlenbestockung direkt an der Mittelwasserkante mit Tendenz zu 91E0. Insbesondere der Abschnitt nördlich der Glinder Straße ist durch die relative Naturnähe hervorzuheben. In den meisten Bereichen verläuft der Schleemer Bach jedoch stark eingetieft, sodass periodische Überschwemmungen nicht möglich sind.

## Vorkommen an Biotoptypen

1	TF	Typ	HF	F.Anteil
2	BTYP	Biotoptyp	- gesetzl. Grundl.	
3	Zusatz	Zusatz zum Biotoptypen		
4	LRT	Lebensraumtyp		
1	1		Ja	100 %
2	HUZ	Sonstiger Ufergehölzsaum (2000)		

## Räumliche Lage

<b>Lagebeschreibung</b>	Auenbereich des Schleemer Baches vom Driftredder im Norden bis etwa Höhe Archenholzstraße		
<b>Nachbarnutzung/en</b>	Siedlung, Fließgewässer, Park		
<b>Rechtswert (X)</b>	574762	<b>Hochwert (Y)</b>	5933618
<b>Bezirk</b>	Hamburg-Mitte	<b>Naturraum</b>	Glinder Geest (696.10)
<b>Stadtteil (OT-Nr.)</b>	Billstedt (130)	<b>Gemarkung</b>	Öjendorf (116)
<b>Digitaler Grünplan</b>	<input checked="" type="checkbox"/> <b>Hafengesamtgebiet</b>	<input type="checkbox"/> <b>Ramsargebiet</b>	<input type="checkbox"/> <b>EG-Vogelschutzgeb.</b>
<b>Ausgleichsflächen</b>	<input checked="" type="checkbox"/> <b>Biosphärenreservat</b>	<input type="checkbox"/> <b>Nationalpark</b>	
<b>NSG / ND / LSG</b>	LSG Öjendorf-Billstedter Geest [ HH-2016 / Anteil : 99% ]		
<b>FFH-GEBIET</b>			
<b>Wasserschutzgebiet</b>			

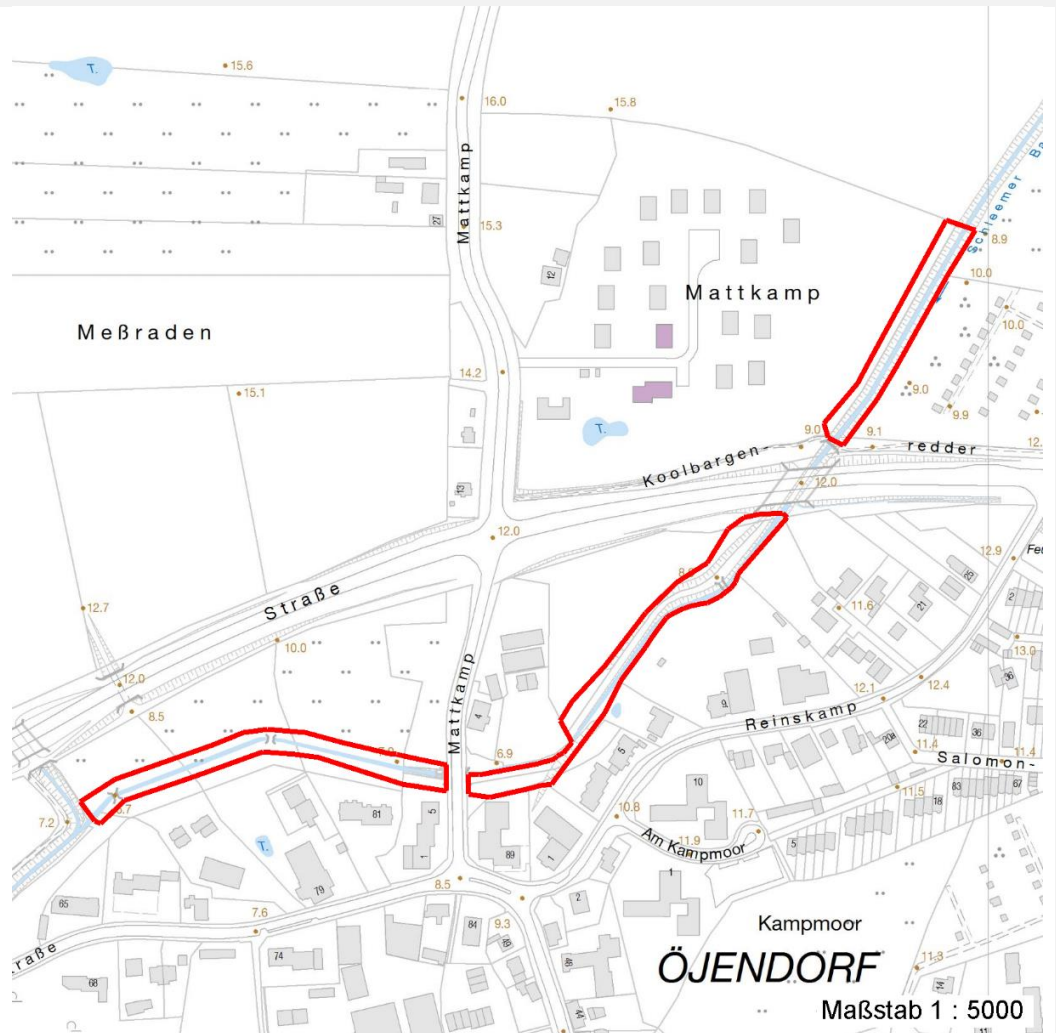
# Erhebungsbogen

**B**

<b>Projekt</b>	Biotopkartierung Hamburg	<b>Interne Nr.</b>	115123
		<b>DK5   DK5-GK</b>	<b>7432</b>
		<b>DK5 - Name</b>	Öjendorf
<b>Handlungsbedarf</b>	Nein	<b>Biotop-Nr.   alt</b>	<b>337</b>
<b>Bearbeitung</b>	ROG	<b>Kartierung</b>	15.08.2017
<b>Räumliche Abbildung</b>	Fläche	<b>Fläche / Länge [m<sup>2</sup>/m]</b>	12202,7042
<b>Anzahl Abschnitte</b>	3	<b>Breite (lineare Abb.) [m]</b>	

## Räumliche Lage

### Karte



## Weitere Erhebungsbögen

Interne Nr.	Interne Nr. Zuordnung	DK5	Biotop-Nr.	Kartierung	Zuordnung	DK5 (GK)	Biotop-Nr. (alt)
115123	53428	7432	91	26.06.2001	<	7434	10076
115123	53359	7432	95	26.06.2001	<	7434	10082
115123	53495	7432	131	21.10.2009	/	7434	10145
115123	53472	7432	132	21.10.2009	/	7434	10146
115123	53369	7432	139	21.10.2009	<	7434	10154

Zuordnung: N = nachfolgende Kartierung, K = weitere Kartierungen (zeitlich vorher oder nachher)

## Foto

Interne Nr.	Index	Dateiname	Aufnahmerichtung
62599	0	7432_337_150817_1.JPG	
62600	0	7432_337_150817_2.JPG	
62601	0	7432_337_150817_3.JPG	
62602	0	7432_337_150817_4.JPG	

28.09.2022

Seite 2 von 5

# Erhebungsbogen

**B**

<b>Projekt</b>	Biotopkartierung Hamburg		<b>Interne Nr.</b>	115123
			<b>DK5   DK5-GK</b>	<b>7432</b>
<b>Handlungsbedarf</b>	Nein		<b>DK5 - Name</b>	Öjendorf
<b>Bearbeitung</b>	ROG	<b>Kopie</b>	<b>Biotop-Nr.   alt</b>	<b>337</b>
<b>Räumliche Abbildung</b>	Fläche	Nein	<b>Kartierung</b>	15.08.2017
<b>Anzahl Abschnitte</b>	3		<b>Fläche / Länge [m<sup>2</sup>/m]</b>	12202,7042
			<b>Breite (lineare Abb.) [m]</b>	

## Foto

Interne Nr.	Index	Dateiname	Aufnahmerichtung
62603	0	7432_337_150817_5.JPG	
62604	0	7432_337_150817_6.JPG	
62605	0	7432_337_150817_7.JPG	
62606	0	7432_337_150817_8.JPG	
62607	0	7432_337_150817_9.JPG	
62608	0	7432_337_150817_10.JPG	
62609	0	7432_337_150817_11.JPG	
62610	0	7432_337_150817_12.JPG	

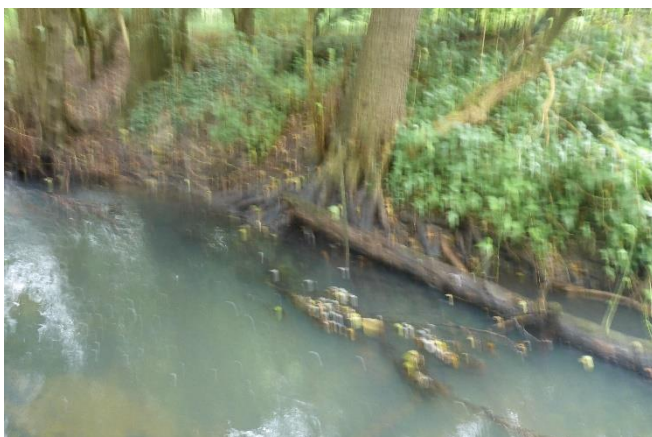
## Foto

<b>Fotodatei</b>	7432_337_150817_1.JPG	<b>Fotodatei</b>	7432_337_150817_2.JPG
<b>Bildbeschreibung</b>	k.A.	<b>Bildbeschreibung</b>	k.A.
<b>Aufnahmerichtung</b>		<b>Aufnahmerichtung</b>	



## Foto

<b>Fotodatei</b>	7432_337_150817_3.JPG	<b>Fotodatei</b>	7432_337_150817_4.JPG
<b>Bildbeschreibung</b>	k.A.	<b>Bildbeschreibung</b>	k.A.
<b>Aufnahmerichtung</b>		<b>Aufnahmerichtung</b>	



# Erhebungsbogen

**B**

<b>Projekt</b>	Biotopkartierung Hamburg		<b>Interne Nr.</b>	115123
			<b>DK5   DK5-GK</b>	<b>7432</b>
			<b>DK5 - Name</b>	Öjendorf
<b>Handlungsbedarf</b>	Nein		<b>Biotop-Nr.   alt</b>	<b>337</b>
<b>Bearbeitung</b>	ROG	<b>Kopie</b>	Nein	<b>Kartierung</b>
<b>Räumliche Abbildung</b>	Fläche			15.08.2017
<b>Anzahl Abschnitte</b>	3			<b>Fläche / Länge [m<sup>2</sup>/m]</b>
				12202,7042
				<b>Breite (lineare Abb.) [m]</b>

## Teilflächenbeschreibung

<b>Teilflächentyp</b>		<b>Teilflächen-Nr.</b>	1
<b>Biotoptyp</b>	Sonstiger Ufergehölzsaum (2000)	<b>Biotoptyp</b>	HUZ
- <b>Zusatz</b>		- <b>gesetzl. Grundl.</b>	
<b>FFH-LRT</b>		<b>FFH-LRT</b>	
<b>Beschreibung</b>		<b>Entw.potential LRT</b>	
		<b>Hauptfläche</b>	Ja
		<b>Flächenanteil</b>	100 %
		<b>FFH-Unters.Fläche</b>	Nein
		<b>Saatgutfläche</b>	Nein

## Zeigerwerte der Pflanzenartenliste (Auswertung)

<b>Standort</b>	<b>Belichtung</b>	halbsonnig bis halbschattig	5,9
<b>Boden</b>	<b>Feuchte</b>	feucht	6,7
	<b>Stickstoff (N)</b>	stickstoffreich	7,1
	<b>Reaktion</b>	neutral	6,6
<b>Vegetation</b>	<b>Mahdverträglichkeit</b>	mäßig schnittverträglich (erster Schnitt nicht vor 1. Juli)	4,8
<b>Zeigerwerte</b>	<b>Futterwert</b>	fast wertloses Futter	1,2
	<b>Wechselfeuchteanzeiger</b>		1
	<b>Giftpflanzen</b>		1
	<b>Überschw.anzeiger</b>		6

## Pflanzenartenliste

Gruppe / Pflanzenart	MS	M	W	Vs	St	PA	Ph	Sz	VS	V	G	cf	Rote Liste				
													§	HH	ND	SH	D
<b>Tracheobionta (Gefäßpflanzen)</b>																	
Acer campestre (Feld-Ahorn)	7	w															
Alliaria petiolata (Knoblauchsrauke)	7	h															
Alnus glutinosa (Schwarz-Erle)	7	h															
Betula pendula (Hänge-Birke)	7	w															
Calystegia sepium (Zaun-Winde)	7	h															
Cardamine amara (Bitteres Schaumkraut)	7	z													V		V
Carex acutiformis (Sumpf-Segge)	7	z															
Carex remota (Winkel-Segge)	7	z															
Corylus avellana (Haselnuss)	7	z															
Crataegus laevigata (Zweigriffliiger Weißdorn)	7	z															
Dryopteris carthusiana (Dorniger Wurmfarne)	7	w															
Dryopteris filix-mas (Gewöhnlicher Wurmfarne)	7	z															
Epilobium hirsutum (Zottiges Weidenröschen)	7	l															
Euonymus europaeus (Gewöhnliches Pfaffenhütchen)	7	z															
Eupatorium cannabinum (Wasserdost)	7	w															
Filipendula ulmaria (Mädesüß)	7	z															
Geum urbanum (Echte Nelkenwurz)	7	z															
Glechoma hederacea (Gundermann)	7	d															
Humulus lupulus (Hopfen)	7	l															

# Erhebungsbogen

**B**

<b>Projekt</b>	Biotopkartierung Hamburg	<b>Interne Nr.</b>	115123
		<b>DK5   DK5-GK</b>	<b>7432</b>
<b>Handlungsbedarf</b>	Nein	<b>DK5 - Name</b>	Öjendorf
<b>Bearbeitung</b>	ROG	<b>Biotop-Nr.   alt</b>	<b>337</b>
<b>Räumliche Abbildung</b>	Fläche	<b>Kartierung</b>	15.08.2017
<b>Anzahl Abschnitte</b>	3	<b>Fläche / Länge [m<sup>2</sup>/m]</b>	12202,7042
		<b>Breite (lineare Abb.) [m]</b>	

## Pflanzenartenliste

Gruppe / Pflanzenart	MS	M	W	Vs	St	PA	Ph	Sz	VS	V	G	cf	§	Rote Liste				
														HH	ND	SH	D	
Humulus lupulus (Hopfen)	7	z																
Impatiens glandulifera (Drüsiges Springkraut)	7	l																
Populus x canadensis (Hybrid-Pappel)	7	z																
Prunus padus (Echte Traubenkirsche)	7	z																
Quercus robur (Stiel-Eiche)	7	w																
Ribes rubrum (Rote Johannisbeere)	7	w																
Rosa multiflora (Vielblütige Rose)	7	z																
Sambucus nigra (Schwarzer Holunder)	7	z																
Scirpus sylvaticus (Wald-Simse)	7	z																V
	<b>Anzahl Rote Liste Arten</b>													<b>1</b>	<b>2</b>			
	<b>Anzahl Arten</b>																	
	<b>27</b>																	

MS: Mengensystem; M: Mengenangabe, W: Bewertung der Art (FFH-Monitoring), Vs: Vegetationsschicht, St: Status, PA: Autor Phänologie; Ph: Phänologie, Sz: Soziabilität, VS: Vitalitätssystem; V: Vitalität, G: Geschlecht, cf: unsichere Bestimmung, §: Schutz nach BNatSchG, HH: Rote Liste Hamburg, Nds: Rote Liste Niedersachsen, SH: Rote Liste Schleswig-Holstein, D: Rote Liste Deutschland