

Erhebungsbogen

B

Projekt	Biotopkartierung Hamburg	Interne Nr.	115098
		DK5 DK5-GK	7432 7434
		DK5 - Name	Öjendorf
Handlungsbedarf	Nein	Biotop-Nr. alt	324 10180
Bearbeitung	ROG	Kartierung	15.08.2017
Räumliche Abbildung	Fläche	Fläche / Länge [m²/m]	6409,7838
Anzahl Abschnitte	1	Breite (lineare Abb.) [m]	

Gesetzlicher Schutz **kein gesetzl. Schutz** **kein gesetzlich geschütztes Biotop** **Schutz nur teilweise** **Nein**

Gesamtbewertung	6	Wertvoll
– Alter	6	Biotop mittleren Alters, 50 bis 100 Jahre
– Belastungsgrad	7	Flächenhaft geringe oder Vorbelastung mit schwachem Einfluß
– Ökolog. Funktion	7	Sehr hohe Bedeutung in einem Biotopkomplex, für den lokalen Biotopverbund oder als Puffer
– Seltenheit	5	Seltener Biotoptyp, floristisch stark verarmt, ohne seltener Pflges. od. verbr. artenreicher Biotoptyp

Bestandsbeschreibung

Schmaler Pionierwald am oberen Hang der Glinder Au-Niederung. Hangabwärts geht der Bestand in einen Auwald über. Überwiegend aus Bergahorn aus schwachem Baumholz aufgebaut, begleitet von den typischen Pionierbaumarten Birke, Salweide und einigen Silberpappeln aus starkem Baumholz. Bei naltet einen Eichenbestand aus ca. fünf uralten Eichen. An der Straße befindet sich eine Reihe aus altem Berg-Ahorn. Insgesamt stark vermüllt, Krautschicht nitrophil, besteht aus Giersch, Brennnessel, Gundermann und Knoblauchsrauke. Strauchschicht aus Ahornjungwuchs und viel Brombeere. Dennoch bedeutend und mit weiterem Entwicklungspotenzial. Weiter wertvoll als Puffer zum Auwald und Bachniederung

Vorkommen an Biototypen

1	TF	Typ	HF	F.Anteil
2	BTYP	Biototyp		- gesetzl. Grundl.
3	Zusatz	Zusatz zum Biototypen		
4	LRT	Lebensraumtyp		
1	1		Ja	100 %
2	WPA	Ahorn- oder Eschen-Pionier- oder Vorwald (2000)		

Räumliche Lage

Lagebeschreibung	An der Straße "An der Glinder Au", Oberhang der Glinder Au Niederung		
Nachbarnutzung/en	Straße, Bebauung, Auwald		
Rechtswert (X)	575123	Hochwert (Y)	5932131
Bezirk	Hamburg-Mitte	Naturraum	Glinder Geest (696.10)
Stadtteil (OT-Nr.)	Billstedt (130)	Gemarkung	Kirchsteinbek (112)
Digitaler Grünplan	<input checked="" type="checkbox"/> Hafengesamtgebiet	<input type="checkbox"/> Ramsargebiet	<input type="checkbox"/> EG-Vogelschutzgeb.
Ausgleichsflächen	<input type="checkbox"/> Biosphärenreservat	<input type="checkbox"/> Nationalpark	<input type="checkbox"/>
NSG / ND / LSG	LSG Öjendorf-Billstedter Geest [HH-2016 / Anteil: 100%]		
FFH-GEBIET			
Wasserschutzgebiet			

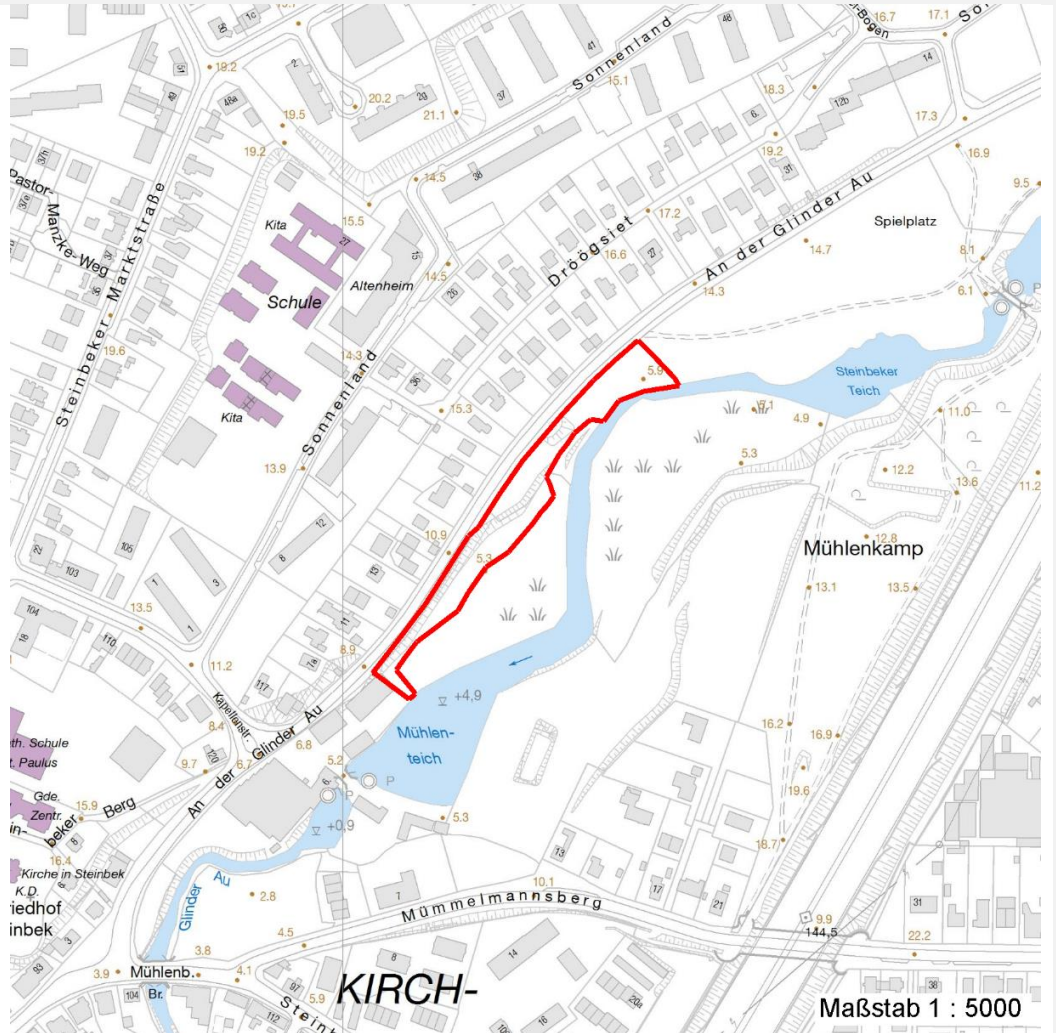
Erhebungsbogen

B

Projekt	Biotopkartierung Hamburg	Interne Nr.	115098
Handlungsbedarf	Nein	DK5 DK5-GK	7432 7434
Bearbeitung	ROG	DK5 - Name	Öjendorf
Räumliche Abbildung	Fläche	Biotop-Nr. alt	324 10180
Anzahl Abschnitte	1	Kartierung	15.08.2017
		Fläche / Länge [m²/m]	6409,7838
		Breite (lineare Abb.) [m]	

Räumliche Lage

Karte



Weitere Erhebungsbögen

Interne Nr.	Interne Nr. Zuordnung	DK5	Biotop-Nr.	Kartierung	Zuordnung	DK5 (GK)	Biotop-Nr. (alt)
115098	53145	7430	83	29.07.2000	/	7432	10001
115098	53476	7432	155	21.10.2009	<	7434	10180

Zuordnung: N = nachfolgende Kartierung, K = weitere Kartierungen (zeitlich vorher oder nachher)

Foto

Interne Nr.	Index	Dateiname	Aufnahmerichtung
62507	0	7432_324_150817_1.JPG	
62508	0	7432_324_150817_2.JPG	
62509	0	7432_324_150817_3.JPG	
62510	0	7432_324_150817_4.JPG	
62511	0	7432_324_150817_5.JPG	

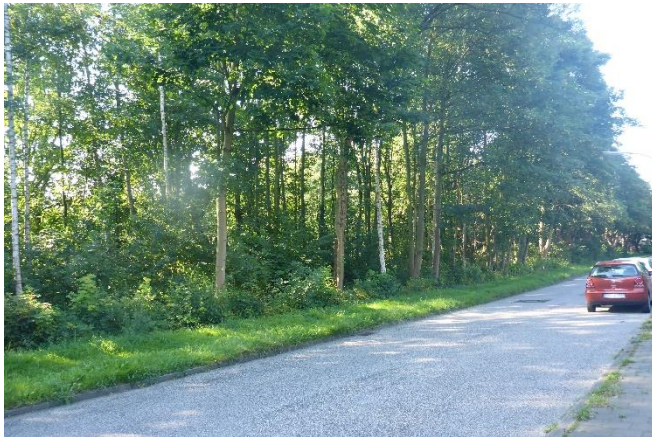
Erhebungsbogen

B

Projekt	Biotopkartierung Hamburg	Interne Nr.	115098
		DK5 DK5-GK	7432 7434
		DK5 - Name	Öjendorf
Handlungsbedarf	Nein	Biotop-Nr. alt	324 10180
Bearbeitung	ROG	Kartierung	15.08.2017
Räumliche Abbildung	Fläche	Fläche / Länge [m²/m]	6409,7838
Anzahl Abschnitte	1	Breite (lineare Abb.) [m]	

Foto

Fotodatei 7432_324_150817_1.JPG
Bildbeschreibung k.A.
Aufnahmerichtung



Fotodatei 7432_324_150817_2.JPG
Bildbeschreibung k.A.
Aufnahmerichtung



Foto

Fotodatei 7432_324_150817_3.JPG
Bildbeschreibung k.A.
Aufnahmerichtung



Fotodatei 7432_324_150817_4.JPG
Bildbeschreibung k.A.
Aufnahmerichtung



Teilflächenbeschreibung

Teilflächentyp		Teilflächen-Nr.	1
Biotoptyp	Ahorn- oder Eschen-Pionier- oder Vorwald (2000)	Biotoptyp	WPA
- Zusatz		- gesetzl. Grundl.	
FFH-LRT		FFH-LRT	
Beschreibung		Entw.potential LRT	
		Hauptfläche	Ja
		Flächenanteil	100 %
		FFH-Unters.Fläche	Nein
		Saatgutfläche	Nein

Erhebungsbogen

B

Projekt	Biotopkartierung Hamburg		Interne Nr.	115098	
			DK5 DK5-GK	7432	7434
Handlungsbedarf	Nein		DK5 - Name	Öjendorf	
Bearbeitung	ROG	Kopie	Biotop-Nr. alt	324	10180
Räumliche Abbildung	Fläche	Nein	Kartierung	15.08.2017	
Anzahl Abschnitte	1		Fläche / Länge [m²/m]	6409,7838	
			Breite (lineare Abb.) [m]		

Zeigerwerte der Pflanzenartenliste (Auswertung)

Standort	Belichtung	halbsonnig bis halbschattig	6
Boden	Feuchte	mäßig feucht und wechselfeucht	6
	Stickstoff (N)	sehr stickstoffreich	7,6
	Reaktion	neutral	7
Vegetation	Mahdverträglichkeit	mäßig bis gut schnittverträglich (erster Schnitt nicht vor Mitte Juni)	6
Zeigerwerte	Futterwert	sehr geringwertiges Futter	1,7
	Wechselfeuchteanzeiger		1
	Giftpflanzen		0
	Überschw.anzeiger		1

Pflanzenartenliste

Gruppe / Pflanzenart	MS	M	W	Vs	St	PA	Ph	Sz	VS	V	G	cf	§	Rote Liste			
														HH	ND	SH	D
Tracheobionta (Gefäßpflanzen)																	
Acer pseudoplatanus (Berg-Ahorn)	7	h															
Aegopodium podagraria (Giersch)	7	d															
Allium spec. (Lauch)	7	l															
Betula pendula (Hänge-Birke)	7	h															
Galeobdolon argentatum (Garten Goldnessel)	7	h															
Glechoma hederacea (Gundermann)	7	d															
Humulus lupulus (Hopfen)	7	h															
Populus alba (Silber-Pappel)	7	h															
Quercus robur (Stiel-Eiche)	7	h															
Rubus fruticosus agg. (Artengruppe Echte Brombeere)	7	d															
Salix caprea (Sal-Weide)	7	w															
Urtica dioica (Große Brennnessel)	7	d															
										Anzahl Rote Liste Arten							
										Anzahl Arten 12							

MS: Mengensystem; M: Mengenangabe, W: Bewertung der Art (FFH-Monitoring), Vs: Vegetationsschicht, St: Status, PA: Autor Phänologie; Ph: Phänologie, Sz: Soziabilität, VS: Vitalitätssystem; V: Vitalität, G: Geschlecht, cf: unsichere Bestimmung, §: Schutz nach BNatSchG, HH: Rote Liste Hamburg, Nds: Rote Liste Niedersachsen, SH: Rote Liste Schleswig-Holstein, D: Rote Liste Deutschland