

# Erhebungsbogen

**B**

<b>Projekt</b>	Biotopkartierung Hamburg	<b>Interne Nr.</b>	114978
		<b>DK5   DK5-GK</b>	<b>7432</b> 7434
		<b>DK5 - Name</b>	Öjendorf
<b>Handlungsbedarf</b>	Ja	<b>Biotop-Nr.   alt</b>	<b>274</b> 18
<b>Bearbeitung</b>	ROG	<b>Kartierung</b>	15.08.2017
<b>Räumliche Abbildung</b>	Fläche	<b>Fläche / Länge [m<sup>2</sup>/m]</b>	25045,9396
<b>Anzahl Abschnitte</b>	7	<b>Breite (lineare Abb.) [m]</b>	

<b>Gesetzlicher Schutz</b>	§ 30 (2) 4.3 Auwälder	<b>Schutz nur teilweise</b>	<b>Nein</b>
----------------------------	-----------------------	-----------------------------	-------------

<b>Gesamtbewertung</b>	8	Hochgradig wertvoll
– <b>Alter</b>	8	Biotop hohen Alters, 200 bis 500 Jahre
– <b>Belastungsgrad</b>	6	Flächenhaft geringe oder örtlich stärkere oder Vorbelastung mit deutlichem Einfluß
– <b>Ökolog. Funktion</b>	8	Wertbestimmender Bestandteil eines wertvollen Biotopkomplexes oder für den regionalen Biotopverbund.
– <b>Seltenheit</b>	7	Seltener Biotoptyp, mit seltenen oder bedrohten Pflges., gesättigtes Artenspektrum, einige RL-Arten

## Bestandsbeschreibung

Aus mehreren Abschnitten bestehender Auwald an der Glinder Au, der hier in unterschiedlichen Ausprägungen vorkommt. Aufgrund der Lage im Überschwemmungsbereich und immer wieder vorkommenden quelligen Bereichen wird der gesamte Bestand dem Biotoptyp WEA und dem LRT 91E0 zugeordnet auch wenn einige Bereiche stark degeneriert/entwässert sind und von Ruderalarten eingenommen werden. Das Fließgewässer ist kaum eingetieft, da durch sind periodische Überschwemmungen der ufernahen Bereiche häufiger. In den quelligen Bereichen viel Bitteres Schaumkraut, Berle und Wasserminze. Daneben immer wieder Bereiche mit Dominanzvorkommen von Carex acutiformis. Viele Bereiche mit nassem Weidengebüsch. In den Staütümpeln innerhalb des Waldes viel Schwertlilie. Hangaufwärts nimmt die Bodenfeuchte ab, hier mehr Brombeere, in der Baumschicht dann Vorkommen von Stieleiche. Die Ulmen sind wahrscheinlich Hybriden. Zusammen mit dem Fließgewässer bedeutender Biotopkomplex.

## Vorkommen an Biotoptypen

1	TF	Typ	HF	F.Anteil
2	BTYP	Biotoptyp	- gesetzl. Grundl.	
3	Zusatz	Zusatz zum Biotoptypen		
4	LRT	Lebensraumtyp		
1	1		Ja	100%
2	WEA	Erlen- und Eschen-Auwald (2000)		
4	91E0*	Bach-Erlen-Eschenwälder und Erlen-Eschen-Quellwälder (einschl. Weichholzauwälder)		

## Räumliche Lage

<b>Lagebeschreibung</b>	Uferbereiche der Glinder Au		
<b>Nachbarnutzung/en</b>	Fließgewässer, Park		
<b>Rechtswert (X)</b>	575822	<b>Hochwert (Y)</b>	5932476
<b>Bezirk</b>	Hamburg-Mitte	<b>Naturraum</b>	Glinder Geest (696.10)
<b>Stadtteil (OT-Nr.)</b>	Billstedt (130)	<b>Gemarkung</b>	Kirchsteinbek (112)
<b>Digitaler Grünplan</b>	<input checked="" type="checkbox"/> <b>Hafengesamtgebiet</b>	<input type="checkbox"/> <b>Ramsargebiet</b>	<input type="checkbox"/> <b>EG-Vogelschutzgeb.</b>
<b>Ausgleichsflächen</b>	<input type="checkbox"/> <b>Biosphärenreservat</b>	<input type="checkbox"/> <b>Nationalpark</b>	<input type="checkbox"/>
<b>NSG / ND / LSG</b>	LSG Öjendorf-Billstedter Geest [ HH-2016 / Anteil: 100% ]		
<b>FFH-GEBIET</b>			
<b>Wasserschutzgebiet</b>			

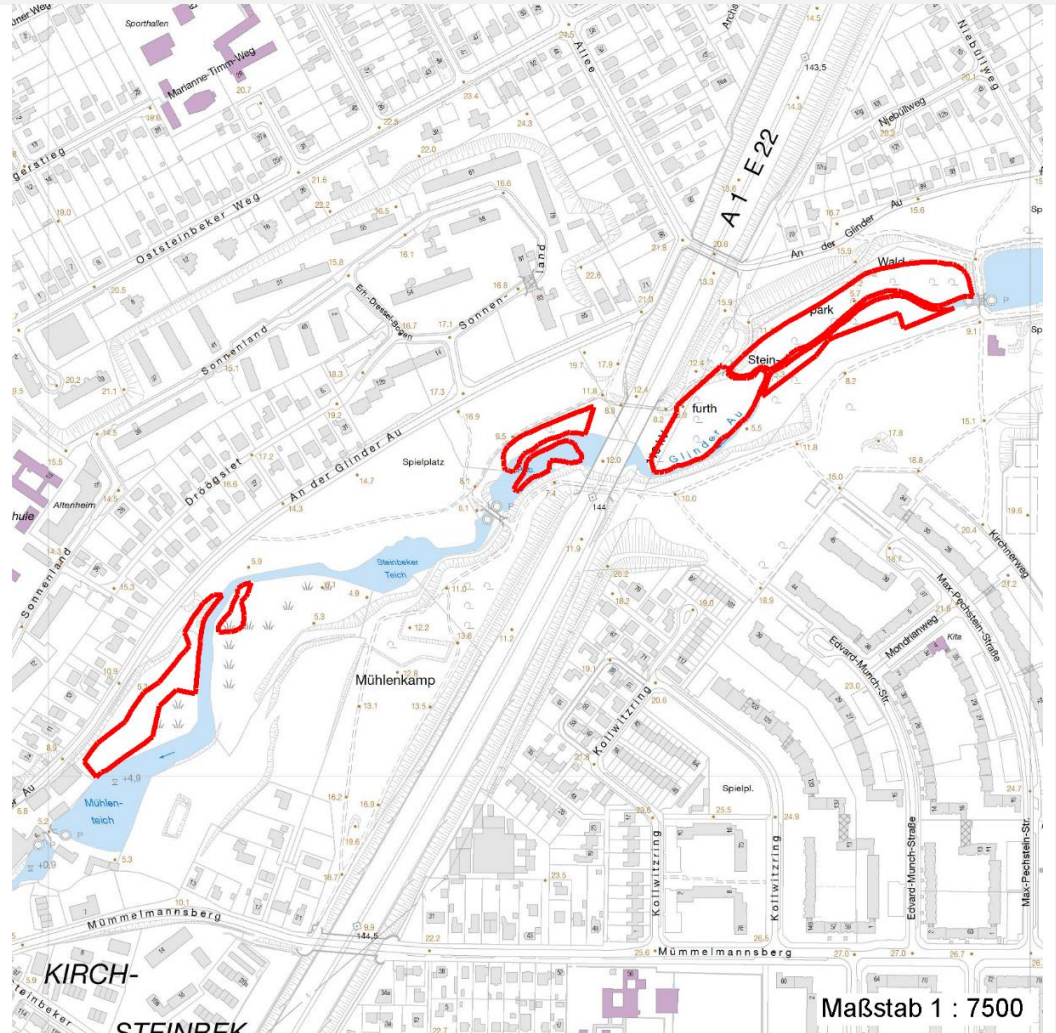
# Erhebungsbogen

**B**

<b>Projekt</b>	Biotopkartierung Hamburg		<b>Interne Nr.</b>	114978	
			<b>DK5   DK5-GK</b>	7432	7434
			<b>DK5 - Name</b>	Öjendorf	
<b>Handlungsbedarf</b>	Ja		<b>Biotop-Nr.   alt</b>	274	18
<b>Bearbeitung</b>	ROG	<b>Kopie</b>	Nein	<b>Kartierung</b>	15.08.2017
<b>Räumliche Abbildung</b>	Fläche			<b>Fläche / Länge [m<sup>2</sup>/m]</b>	25045,9396
<b>Anzahl Abschnitte</b>	7			<b>Breite (lineare Abb.) [m]</b>	

## Räumliche Lage

### Karte



## Weitere Erhebungsbögen

Interne Nr.	Interne Nr. Zuordnung	DK5	Biotop-Nr.	Kartierung	Zuordnung	DK5 (GK)	Biotop-Nr. (alt)
114978	53415	7432	10	22.10.2009	>	7434	18
114978	53342	7432	70	26.06.2001	/	7434	10052

Zuordnung: N = nachfolgende Kartierung, K = weitere Kartierungen (zeitlich vorher oder nachher)

## Foto

Interne Nr.	Index	Dateiname	Aufnahmerichtung
62415	0	7432_274_150817_1.JPG	
62416	0	7432_274_150817_2.JPG	
62417	0	7432_274_150817_3.JPG	
62418	0	7432_274_150817_4.JPG	
62419	0	7432_274_150817_5.JPG	
62420	0	7432_274_150817_6.JPG	
62421	0	7432_274_150817_7.JPG	

# Erhebungsbogen

**B**

<b>Projekt</b>	Biotopkartierung Hamburg		<b>Interne Nr.</b>	114978	
			<b>DK5   DK5-GK</b>	<b>7432</b>	7434
<b>Handlungsbedarf</b>	Ja		<b>DK5 - Name</b>	Öjendorf	
<b>Bearbeitung</b>	ROG	<b>Kopie</b>	Nein	<b>Biotop-Nr.   alt</b>	<b>274</b> 18
<b>Räumliche Abbildung</b>	Fläche		<b>Kartierung</b>	15.08.2017	
<b>Anzahl Abschnitte</b>	7		<b>Fläche / Länge [m<sup>2</sup>/m]</b>	25045,9396	
			<b>Breite (lineare Abb.) [m]</b>		

## Foto

Interne Nr.	Index	Dateiname	Aufnahmerichtung
62422	0	7432_274_150817_8.JPG	
62423	0	7432_274_150817_9.JPG	

## Weitere Angaben

Merkmal	Wert
<b>Auswertung</b>	
Gefährdung/ Einflüsse	Autoabgase, Immissionen Verlärmung durch BAB 1
Wertgesichtspunkte	Dominanz von Laubgehölzen Ufervegetation Wertvolle(r) Feuchtbiotop(e) Charakteristisch ausgeprägter naturnaher Biotop
zoologisch bedeutsame Strukturen	Alte Bäume mit Höhlen Totholz feuchte Senken
Bedeutung für Tiergruppe	Amphibien Waldvögel
Maßnahmen	Natuerliche Entwicklung (Sukzession) zulassen, Entwässerung stoppen
Schutzvorschlag	NSG - Naturschutzgebiet

## Foto

<b>Fotodatei</b>	7432_274_150817_1.JPG	<b>Fotodatei</b>	7432_274_150817_2.JPG
<b>Bildbeschreibung</b>	k.A.	<b>Bildbeschreibung</b>	k.A.
<b>Aufnahmerichtung</b>		<b>Aufnahmerichtung</b>	



# Erhebungsbogen

**B**

<b>Projekt</b>	Biotopkartierung Hamburg	<b>Interne Nr.</b>	114978
		<b>DK5   DK5-GK</b>	<b>7432</b> 7434
		<b>DK5 - Name</b>	Öjendorf
<b>Handlungsbedarf</b>	Ja	<b>Biotop-Nr.   alt</b>	<b>274</b> 18
<b>Bearbeitung</b>	ROG	<b>Kartierung</b>	15.08.2017
<b>Räumliche Abbildung</b>	Fläche	<b>Fläche / Länge [m<sup>2</sup>/m]</b>	25045,9396
<b>Anzahl Abschnitte</b>	7	<b>Breite (lineare Abb.) [m]</b>	

## Foto

<b>Fotodatei</b>	7432_274_150817_3.JPG	<b>Fotodatei</b>	7432_274_150817_4.JPG
<b>Bildbeschreibung</b>	k.A.	<b>Bildbeschreibung</b>	k.A.
<b>Aufnahmerichtung</b>		<b>Aufnahmerichtung</b>	



## Teilflächenbeschreibung

<b>Teilflächentyp</b>		<b>Teilflächen-Nr.</b>	1
<b>Biotoptyp</b>	Erlen- und Eschen-Auwald (2000)	<b>Biotoptyp</b>	WEA
<b>- Zusatz</b>		<b>- gesetzl. Grundl.</b>	
<b>FFH-LRT</b>	Bach-Erlen-Eschenwälder und Erlen-Eschen-Quellwälder (einschl. Weichholzauwälder)	<b>FFH-LRT</b>	91E0*
<b>Beschreibung</b>		<b>Entw.potential LRT</b>	
		<b>Hauptfläche</b>	Ja
		<b>Flächenanteil</b>	100 %
		<b>FFH-Unters.Fläche</b>	Nein
		<b>Saatgutfläche</b>	Nein

# Erhebungsbogen

**B**

<b>Projekt</b>	Biotopkartierung Hamburg	<b>Interne Nr.</b>	114978
		<b>DK5   DK5-GK</b>	<b>7432</b> 7434
		<b>DK5 - Name</b>	Öjendorf
<b>Handlungsbedarf</b>	Ja	<b>Biotop-Nr.   alt</b>	<b>274</b> 18
<b>Bearbeitung</b>	ROG	<b>Kartierung</b>	15.08.2017
<b>Räumliche Abbildung</b>	Fläche	<b>Fläche / Länge [m<sup>2</sup>/m]</b>	25045,9396
<b>Anzahl Abschnitte</b>	7	<b>Breite (lineare Abb.) [m]</b>	

## Weitere Angaben

Merkmal	Wert
<b>Auswertung</b>	
Maßnahmen	1.1 - Sukzession ungestört ablaufen lassen (Mögliche Drainagen entfernen, Gräben kammern. Unterbinden der Entwässerung)
<b>Boden</b>	
Feuchte	8 - naß
Stickstoffgehalt	7 - stickstoffreich
<b>Standort, Relief</b>	
Relief	leicht reliefiert
Neigung - Gelände	N0 - nicht geneigt (<2 %)
Ausrichtung	FL - flach, keine Exposition
Belichtung	3 - schattig
Luft	keine Besonderheiten
<b>Veg. - Deckg./Ant.</b>	
Gesamt	100 %
1. Baumschicht	70 %
Strauchschicht	30 %
1. Krautschicht	90 %
<b>Veg. - Höhe</b>	
1. Baumschicht	15.00 m
Strauchschicht	3.00 m
1. Krautschicht	1.00 m

## FFH-Bewertungen (BFN)

		Wert	AZ	Z
<b>1</b>	<b>Lebensraumtyp</b>			
<b>3</b>	<b>Arteninventar</b> , Gesamtbewertung, 1..n - Parameter mit Kriterien A/B/C			
<b>4</b>	<b>Habitatstruktur</b> , Gesamtbewertung, 1..n - Parameter mit Kriterien A/B/C			
<b>5</b>	<b>Beeinträchtigungen</b> , Gesamtbewertung, 1..n - Parameter mit Kriterien A/B/C			
	Zustandsbewertung: AZ – Vorgabewert, Z – von AZ abweichend festgelegte Zustandsbewertung			
<b>1</b>	<b>91E0 (BFN) Bach-Erlen-Eschenwälder und Erlen-Eschen-Quellwälder (einschl. Weichholzauwälder)</b>		<b>B</b>	
<b>3</b>	<b>Arteninventar</b>		<b>B</b>	
3.2	Deckungsanteil der lebensraumtypischen Gehölzarten in Baum- und Strauchschicht(en) A: 100 % B: >= 90 % C: >= 70 %	91	<b>B</b>	
3.2	Krautschicht (inkl. Kryptogamen) (Artenliste erstellen; Bewertung gutachterlich mit Begründung) A: lebensraum-/standorttypisches Arteninventar und Dominanzverteilung charakteristisch; hoher Flächenanteil B: lebensraum-/standorttypisches Arteninventar und Dominanzverteilung gering verändert C: lebensraum-/standorttypisches Arteninventar und Dominanzverteilung stark verändert bzw. sehr geringer Flächenanteil		<b>B</b>	
<b>4</b>	<b>Habitatstrukturen</b>		<b>B</b>	
4.2	Walentwicklungphasen / Raumstruktur (Flächenanteil (%) jeder vorhandenen Phase nennen)			

<b>Projekt</b>	Biotopkartierung Hamburg	<b>Interne Nr.</b>	114978
		<b>DK5   DK5-GK</b>	<b>7432</b> 7434
		<b>DK5 - Name</b>	Öjendorf
<b>Handlungsbedarf</b>	Ja	<b>Biotop-Nr.   alt</b>	<b>274</b> 18
<b>Bearbeitung</b>	ROG	<b>Kartierung</b>	15.08.2017
<b>Räumliche Abbildung</b>	Fläche	<b>Fläche / Länge [m<sup>2</sup>/m]</b>	25045,9396
<b>Anzahl Abschnitte</b>	7	<b>Breite (lineare Abb.) [m]</b>	

**FFH-Bewertungen (BFN)**

		Wert	AZ	Z
<b>1</b>	<b>Lebensraumtyp</b>			
<b>3</b>	<b>Arteninventar</b> , Gesamtbewertung, 1..n - Parameter mit Kriterien A/B/C			
<b>4</b>	<b>Habitatstruktur</b> , Gesamtbewertung, 1..n - Parameter mit Kriterien A/B/C			
<b>5</b>	<b>Beeinträchtigungen</b> , Gesamtbewertung, 1..n - Parameter mit Kriterien A/B/C			
	Zustandsbewertung: AZ – Vorgabewert, Z – von AZ abweichend festgelegte Zustandsbewertung			
	A: gute Raumstruktur d. h. >= 2 Baumschichten, dabei Auftreten mindestens einer Baumholzphase (Phase 2 oder stärker)		A	
	B: Auftreten mindestens einer Baumholzphase (Phase 2 oder stärker)			
	C: sofern nicht A oder B zutrifft			
	sonstige typische Strukturen: quellige Stellen, Tümpel, Flutmulden, naturnahe Bach- bzw. Flussufer, Kolke, Sandflächen (Bewertung gutachterlich mit Begründung)			
	A: hohe Anzahl und Vielfalt standorttypisch ausgeprägter Strukturen		A	
	B: mittlere Anzahl und Vielfalt standorttypisch ausgeprägter Strukturen			
	C: geringe Anzahl und Vielfalt standorttypisch ausgeprägter Strukturen			
4.2	Habitatbäume			
	A: >= 6 Stück / ha			
	B: >= 3 Stück / ha	3	B	
	C: < 3 Stück / ha			
4.2	Totholz			
	A: > 3 Stk./ha, liegendes und stehendes Totholz			
	B: > 1 Stk./ha, liegendes oder stehendes Totholz	3	B	
	C: >= 1 Stk./ha, liegendes oder stehendes Totholz			
4.2	naturnahe Dynamik/Überflutungen			
	A: weitgehend natürliche Dynamik			
	B: in Teilen natürliche Dynamik		B	
	C: nur kleinflächig			
<b>5</b>	<b>Beeinträchtigungen</b>		B	
5.2	Gewässerunterhaltung (gutachterlich mit Begründung)			
	A: keine oder geringe, d. h. höchstens punktuelle Beeinträchtigung			
	B: funktionale Beeinträchtigung für Teilbereiche deutlich erkennbar		B	
	C: erhebliche funktionale Beeinträchtigung des gesamten Vorkommens			
5.2	oberflächliche Entwässerung, z. B. durch Gräben (gutachterlich mit Begründung)			
	A: keine			
	B: gering bis mäßig, z. B. durch einige flache Gräben		B	
	C: starke Entwässerung durch tiefe Gräben			
5.2	Gewässererrohrung, -verlegung, -begradigung, -verbau, Uferbefestigung, Eindeichung (gutachterlich mit Begründung)			
	A: nicht vorhanden, daher natürliche Gewässerdynamik			
	B: Gewässer in Teilbereichen verbaut, natürliche Gewässerdynamik eingeschränkt, falls Eindeichung: regelmäßige Überflutung durch Qualmwasser		B	
	Begründung für Bewertung: Gewässer naturnah, aber aufgestaut. Keine natürliche Abflusssdynamik.			
	C: Gewässer überwiegend verbaut, da durch keine natürliche Gewässerdynamik möglich, falls Eindeichung: keine Überflutung durch Qualmwasser			

# Erhebungsbogen

**B**

<b>Projekt</b>	Biotopkartierung Hamburg		<b>Interne Nr.</b>	114978	
			<b>DK5   DK5-GK</b>	<b>7432</b>	7434
			<b>DK5 - Name</b>	Öjendorf	
<b>Handlungsbedarf</b>	Ja		<b>Biotop-Nr.   alt</b>	<b>274</b>	18
<b>Bearbeitung</b>	ROG	<b>Kopie</b>	Nein	<b>Kartierung</b>	15.08.2017
<b>Räumliche Abbildung</b>	Fläche			<b>Fläche / Länge [m<sup>2</sup>/m]</b>	25045,9396
<b>Anzahl Abschnitte</b>	7			<b>Breite (lineare Abb.) [m]</b>	

## Zeigerwerte der Pflanzenartenliste (Auswertung)

<b>Standort</b>	<b>Belichtung</b>	halbsonnig bis halbschattig	5,8
<b>Boden</b>	<b>Feuchte</b>	naß	7,7
	<b>Stickstoff (N)</b>	stickstoffreich	6,6
	<b>Reaktion</b>	neutral	6,6
<b>Vegetation</b>	<b>Mahdverträglichkeit</b>	schnittempfindlich bis mäßig schnittverträglich	3,7
<b>Zeigerwerte</b>	<b>Futterwert</b>	fast wertloses Futter	1,2
	<b>Wechselfeuchteanzeiger</b>		10
	<b>Giftpflanzen</b>		6
	<b>Überschw.anzeiger</b>		17

## Pflanzenartenliste

Gruppe / Pflanzenart	MS	M	W	Vs	St	PA	Ph	Sz	VS	V	G	cf	§	Rote Liste			
														HH	ND	SH	D
<b>Tracheobionta (Gefäßpflanzen)</b>																	
Acer campestre (Feld-Ahorn)	7	w															
Acer pseudoplatanus (Berg-Ahorn)	7	h															
Aegopodium podagraria (Giersch)	7	l															
Alliaria petiolata (Knoblauchsrauke)	7	l															
Alnus glutinosa (Schwarz-Erle)	7	d															
Alnus incana (Grau-Erle)	7	w															
Angelica sylvestris (Wald-Engelwurz)	7	w												V			
Berula erecta (Aufrechte Berle)	7	l															
Bidens tripartita (Dreiteiliger Zweizahn)	7	w												V			
Caltha palustris (Sumpf-Dotterblume)	7	w												3	3	V	V
Cardamine amara (Bitteres Schaumkraut)	7	l												V		V	
Carex acutiformis (Sumpf-Segge)	7	l															
Carex paniculata (Rispen-Segge)	7	w															
Circaea lutetiana (Gewöhnliches Hexenkraut)	7	l															
Crepis paludosa (Sumpf-Pippau)	7	w													3		
Deschampsia cespitosa (Rasen-Schmiele)	7	w															
Dryopteris cristata (Kammfarn)	7	w										X	b	1	3	2	3
Dryopteris filix-mas (Gewöhnlicher Wurmfarne)	7	w															
Equisetum fluviatile (Teich-Schachtelhalm)	7	w															
Equisetum palustre (Sumpf-Schachtelhalm)	7	l															
Euonymus europaeus (Gewöhnliches Pfaffenhütchen)	7	w															
Eupatorium cannabinum (Wasserdost)	7	z															
Fallopia japonica (Japanischer Staudenknöterich)	7	l															
Festuca gigantea (Riesen-Schwingel)	7	w															
Filipendula ulmaria (Mädesüß)	7	w															
Frangula alnus (Faulbaum)	7	w															
Fraxinus excelsior (Gewöhnliche Esche)	7	z															
Geum urbanum (Echte Nelkenwurz)	7	w															
Glyceria fluitans (Flutender Schwaden)	7	w															
Glyceria maxima (Wasser-Schwaden)	7	z															
Hedera helix (Efeu)	7	h															
Humulus lupulus (Hopfen)	7	z															
Impatiens glandulifera (Drüsiges Springkraut)	7	z															
Iris pseudacorus (Gelbe Schwertlilie)	7	l												b			
Lycopus europaeus (Gewöhnlicher Wolfstrapp)	7	w															

# Erhebungsbogen

**B**

<b>Projekt</b>	Biotopkartierung Hamburg		<b>Interne Nr.</b>	114978	
			<b>DK5   DK5-GK</b>	<b>7432</b>	7434
<b>Handlungsbedarf</b>	Ja		<b>DK5 - Name</b>	Öjendorf	
<b>Bearbeitung</b>	ROG	<b>Kopie</b>	Nein	<b>Biotop-Nr.   alt</b>	<b>274</b> 18
<b>Räumliche Abbildung</b>	Fläche		<b>Kartierung</b>	15.08.2017	
<b>Anzahl Abschnitte</b>	7		<b>Fläche / Länge [m<sup>2</sup>/m]</b>	25045,9396	
			<b>Breite (lineare Abb.) [m]</b>		

## Pflanzenartenliste

Gruppe / Pflanzenart	MS	M	W	Vs	St	PA	Ph	Sz	VS	V	G	cf	§	Rote Liste								
														HH	ND	SH	D					
Lysimachia vulgaris (Gewöhnlicher Gilbweiderich)	7	z																				
Lythrum salicaria (Blut-Weiderich)	7	w																				
Nasturtium officinale (Echte Brunnenkresse)	7	z																				
Phalaris arundinacea (Rohr-Glanzgras)	7	z																				
Phragmites australis (Schilf)	7	w																				
Prunus avium (Vogel-Kirsche)	7	w																				
Prunus padus (Echte Traubenkirsche)	7	h																				
Quercus robur (Stiel-Eiche)	7	w																				
Ranunculus repens (Kriechender Hahnenfuß)	7	z																				
Ribes nigrum (Schwarze Johannisbeere)	7	w															V					
Ribes rubrum (Rote Johannisbeere)	7	w																				
Rorippa amphibia (Wasser-Sumpfkresse)	7	l																				
Rosa multiflora (Vielblütige Rose)	7	z																				
Rubus fruticosus agg. (Artengruppe Echte Brombeere)	7	z																				
Rubus idaeus (Himbeere)	7	w																				
Rumex obtusifolius (Stumpfbältriger Ampfer)	7	w																				
Rumex sanguineus (Blut-Ampfer)	7	z																				
Salix alba (Silber-Weide)	7	z																				
Salix caprea (Sal-Weide)	7	z																				
Salix viminalis (Korb-Weide)	7	z																				
Scirpus sylvaticus (Wald-Simse)	7	l																V				
Scrophularia umbrosa (Geflügelte Braunwurz)	7	w															3					
Sorbus aucuparia (Eberesche)	7	w																				
Stachys palustris (Sumpf-Ziest)	7	z																				
Stachys sylvatica (Wald-Ziest)	7	z																				
Urtica dioica (Große Brennnessel)	7	h																				
Valeriana officinalis (Echter Baldrian)	7	z															D	D				
Veronica anagallis-aquatica (Wasser-Ehrenpreis)	7	w															2					
Veronica beccabunga (Bachbungen-Ehrenpreis)	7	z																				
																	<b>Anzahl Rote Liste Arten</b>	<b>10</b>	<b>2</b>	<b>5</b>	<b>2</b>	
																	<b>Anzahl Arten</b>	<b>64</b>				

MS: Mengensystem; M: Mengenangabe, W: Bewertung der Art (FFH-Monitoring), Vs: Vegetationsschicht, St: Status, PA: Autor Phänologie; Ph: Phänologie, Sz: Soziabilität, VS: Vitalitätssystem; V: Vitalität, G: Geschlecht, cf: unsichere Bestimmung, §: Schutz nach BNatSchG, HH: Rote Liste Hamburg, Nds: Rote Liste Niedersachsen, SH: Rote Liste Schleswig-Holstein, D: Rote Liste Deutschland