

Erhebungsbogen

B

Projekt	Biotopkartierung Hamburg	Interne Nr.	114977
		DK5 DK5-GK	7432 7434
		DK5 - Name	Öjendorf
Handlungsbedarf	Nein	Biotop-Nr. alt	273 17
Bearbeitung	ROG	Kartierung	15.08.2017
Räumliche Abbildung	Fläche	Fläche / Länge [m²/m]	5645,2928
Anzahl Abschnitte	1	Breite (lineare Abb.) [m]	

Gesetzlicher Schutz kein gesetzl. Schutz **kein gesetzlich geschütztes Biotop** **Schutz nur teilweise** **Nein**

Gesamtbewertung	7	Besonders wertvoll
– Alter	8	Biotop hohen Alters, 200 bis 500 Jahre
– Belastungsgrad	6	Flächenhaft geringe oder örtlich stärkere oder Vorbelastung mit deutlichem Einfluß
– Ökolog. Funktion	7	Sehr hohe Bedeutung in einem Biotopkomplex, für den lokalen Biotopverbund oder als Puffer
– Seltenheit	6	Seltener Biotoptyp, ohne seltene oder bedrohte Pflges., ungesättigtes Artenspektrum, reliktsche RL-Arten

Bestandsbeschreibung

Kleiner Eichen-Hainbuchenwald am Hang der Glinder Au, der in Erlen-Eschenauwald übergeht. Aufgrund der Baum- und Strauchartenzusammensetzung und der Lage, Grenzfall zwischen WQM und WC. Zeiger bodensaurer Standorte konnten nicht (kaum) festgestellt werden. Aufgrund fehlender Zeigerarten in der Krautschicht für WC (LRT 9160) noch bei WQM belassen. Entwicklung zu 9160 ist sehr wahrscheinlich.

Am Gewässerrand stockt ein Erlensaum. Ansonsten sind Stiel-Eiche, Hainbuche, Bergahorn und Frühe Traubenkirsche an der Baumschicht beteiligt. In der Strauchschicht sind Gewöhnlicher Schneeball, Weißdorn, Hasel und Schlehe zu finden. Die Krautschicht ist aufgrund starker Beschattung nur spärlich ausgeprägt.

Vorkommen an Biototypen

1	TF	Typ	HF	F.Anteil
2	BTYP	Biototyp		- gesetzl. Grundl.
3	Zusatz	Zusatz zum Biototypen		
4	LRT	Lebensraumtyp		
1	1		Ja	100 %
2	WQM	Sonstiger Eichenmischwald (2000)		

Räumliche Lage

Lagebeschreibung	Am südlichen Hang Glinder Au		
Nachbarnutzung/en	Grünanlage, Erlenbruchwald		
Rechtswert (X)	575764	Hochwert (Y)	5932389
Bezirk	Hamburg-Mitte	Naturraum	Glinder Geest (696.10)
Stadtteil (OT-Nr.)	Billstedt (130)	Gemarkung	Kirchsteinbek (112)
Digitaler Grünplan	<input checked="" type="checkbox"/> Hafengesamtgebiet	<input type="checkbox"/> Ramsargebiet	<input type="checkbox"/> EG-Vogelschutzgeb.
Ausgleichsflächen	<input type="checkbox"/> Biosphärenreservat	<input type="checkbox"/> Nationalpark	<input type="checkbox"/>
NSG / ND / LSG	LSG Öjendorf-Billstedter Geest [HH-2016 / Anteil : 100%]		
FFH-GEBIET			
Wasserschutzgebiet			

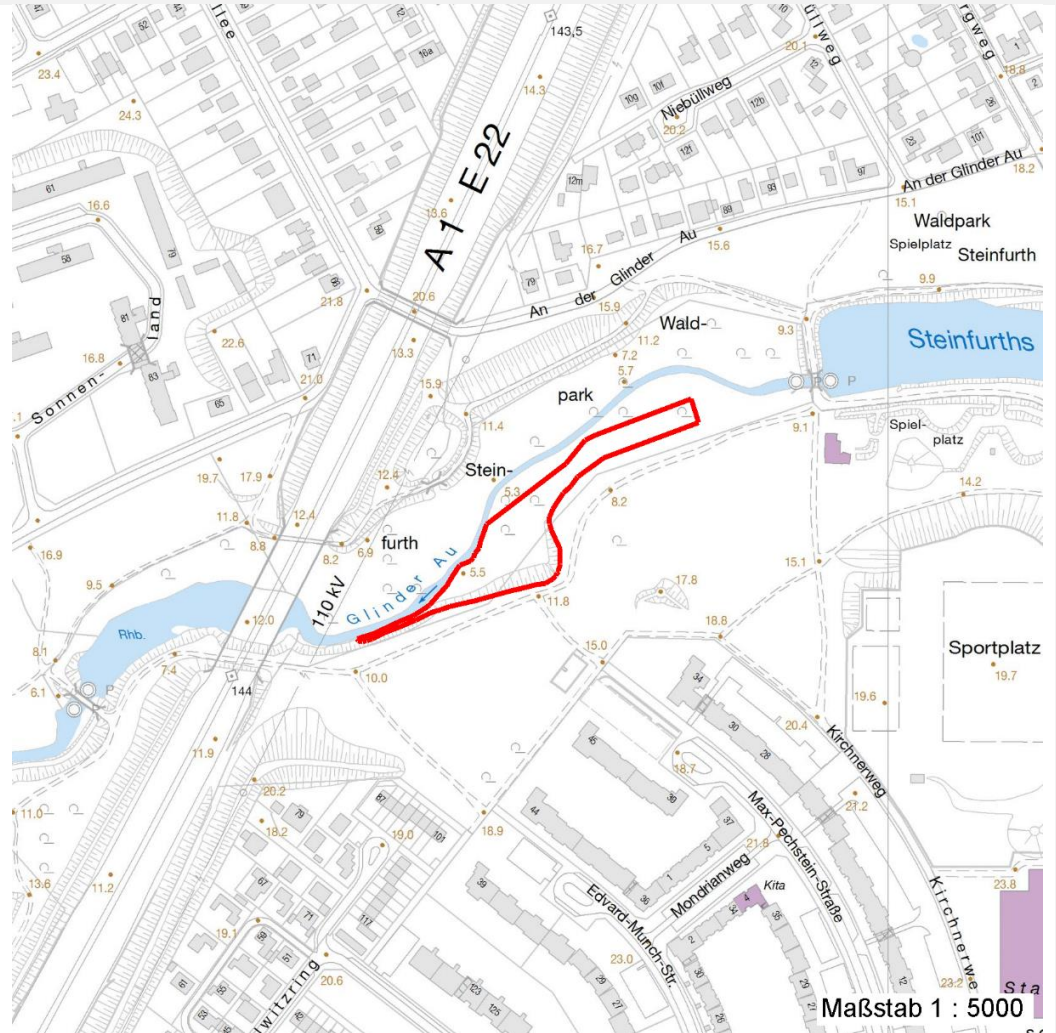
Erhebungsbogen

B

Projekt	Biotopkartierung Hamburg		Interne Nr.	114977	
			DK5 DK5-GK	7432	7434
			DK5 - Name	Öjendorf	
Handlungsbedarf	Nein		Biotop-Nr. alt	273	17
Bearbeitung	ROG		Kartierung	15.08.2017	
Räumliche Abbildung	Fläche		Fläche / Länge [m²/m]	5645,2928	
Anzahl Abschnitte	1		Breite (lineare Abb.) [m]		

Räumliche Lage

Karte



Weitere Erhebungsbögen

Interne Nr.	Interne Nr. Zuordnung	DK5	Biotop-Nr.	Kartierung	Zuordnung	DK5 (GK)	Biotop-Nr. (alt)
114977	53521	7432	9	15.09.1986	>	7434	17
114977	53537	7432	9	26.06.2001	>	7434	17
114977	53539	7432	9	22.10.2009	>	7434	17

Zuordnung: N = nachfolgende Kartierung, K = weitere Kartierungen (zeitlich vorher oder nachher)

Foto

Interne Nr.	Index	Dateiname	Aufnahmerichtung
62406	0	7432_273_150817_1.JPG	
62407	0	7432_273_150817_2.JPG	
62408	0	7432_273_150817_3.JPG	
62409	0	7432_273_150817_4.JPG	
62410	0	7432_273_150817_5.JPG	
62411	0	7432_273_150817_6.JPG	

28.09.2022

Erhebungsbogen

B

Projekt	Biotopkartierung Hamburg	Interne Nr.	114977
		DK5 DK5-GK	7432 7434
		DK5 - Name	Öjendorf
Handlungsbedarf	Nein	Biotop-Nr. alt	273 17
Bearbeitung	ROG	Kartierung	15.08.2017
Räumliche Abbildung	Fläche	Fläche / Länge [m²/m]	5645,2928
Anzahl Abschnitte	1	Breite (lineare Abb.) [m]	

Foto

Interne Nr.	Index	Dateiname	Aufnahmerichtung
62412	0	7432_273_150817_7.JPG	
62413	0	7432_273_150817_8.JPG	
62414	0	7432_273_150817_9.JPG	

Weitere Angaben

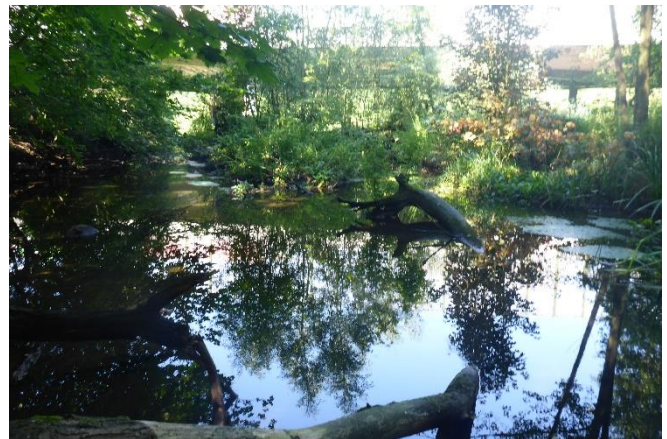
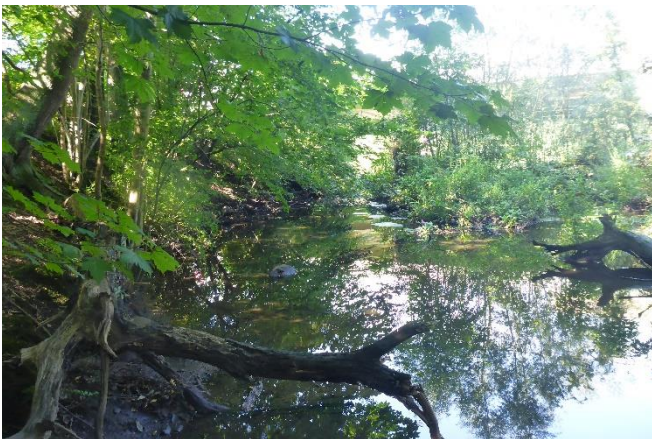
Merkmal	Wert
---------	------

Auswertung

Wertgesichtspunkte	Dominanz von Laubgehölzen Wichtiger Teilbereich eines grösseren Landschaftskomplexes
Bedeutung für Tiergruppe	Insekten, allgemein Vögel
Maßnahmen	Natuerliche Entwicklung (Sukzession) zulassen

Foto

Fotodatei	7432_273_150817_1.JPG	Fotodatei	7432_273_150817_2.JPG
Bildbeschreibung	k.A.	Bildbeschreibung	k.A.
Aufnahmerichtung		Aufnahmerichtung	



Erhebungsbogen

B

Projekt	Biotopkartierung Hamburg	Interne Nr.	114977
		DK5 DK5-GK	7432 7434
		DK5 - Name	Öjendorf
Handlungsbedarf	Nein	Biotop-Nr. alt	273 17
Bearbeitung	ROG	Kartierung	15.08.2017
Räumliche Abbildung	Fläche	Fläche / Länge [m²/m]	5645,2928
Anzahl Abschnitte	1	Breite (lineare Abb.) [m]	

Foto

Fotodatei	7432_273_150817_3.JPG	Fotodatei	7432_273_150817_4.JPG
Bildbeschreibung	k.A.	Bildbeschreibung	k.A.
Aufnahmerichtung		Aufnahmerichtung	



Teilflächenbeschreibung

Teilflächentyp		Teilflächen-Nr.	1
Biotoptyp	Sonstiger Eichenmischwald (2000)	Biotoptyp	WQM
- Zusatz		- gesetzl. Grundl.	
FFH-LRT		FFH-LRT	
Beschreibung		Entw.potential LRT	
		Hauptfläche	Ja
		Flächenanteil	100 %
		FFH-Unters.Fläche	Nein
		Saatgutfläche	Nein

Erhebungsbogen

B

Projekt	Biotopkartierung Hamburg		Interne Nr.	114977	
			DK5 DK5-GK	7432	7434
Handlungsbedarf	Nein		DK5 - Name	Öjendorf	
Bearbeitung	ROG	Kopie	Nein	Biotop-Nr. alt	273 17
Räumliche Abbildung	Fläche		Kartierung	15.08.2017	
Anzahl Abschnitte	1		Fläche / Länge [m²/m]	5645,2928	
			Breite (lineare Abb.) [m]		

Weitere Angaben

Merkmal	Wert
Boden	
Feuchte	5 - frisch und mäßig frisch
Stickstoffgehalt	7 - stickstoffreich
Standort, Relief	
Relief	Talhang
Neigung - Gelände	N3 - mittel geneigt (9-18%)
Ausrichtung	N - Nord
Belichtung	3 - schattig
Luft	keine Besonderheiten
Veg. - Deckg./Ant.	
Gesamt	100 %
1. Baumschicht	80 %
2. Baumschicht	15 %
Strauchschicht	50 %
1. Krautschicht	15 %
Veg. - Höhe	
1. Baumschicht	18.00 m
2. Baumschicht	10.00 m
Strauchschicht	4.00 m
1. Krautschicht	0.80 m

Zeigerwerte der Pflanzenartenliste (Auswertung)

Standort	Belichtung	halbschattig	5,4
Boden	Feuchte	mäßig feucht und wechselfeucht	6
	Stickstoff (N)	mäßig stickstoffarm bis stickstoffreich	6
	Reaktion	neutral	6,5
Vegetation	Mahdverträglichkeit	nicht völlig schnittunverträglich aber sehr schnittempfindlich	1,6
Zeigerwerte	Futterwert	sehr geringwertiges Futter	2,3
	Wechselfeuchteanzeiger		1
	Giftpflanzen		0
	Überschw.anzeiger		5

Pflanzenartenliste

Gruppe / Pflanzenart	MS	M	W	Vs	St	PA	Ph	Sz	VS	V	G	cf	Rote Liste					
													§	HH	ND	SH	D	
Tracheobionta (Gefäßpflanzen)																		
Acer campestre (Feld-Ahorn)	7	w																
Acer platanoides (Spitz-Ahorn)	7	w																
Acer pseudoplatanus (Berg-Ahorn)	7	h																
Aegopodium podagraria (Giersch)	7	w																
Alnus glutinosa (Schwarz-Erle)	7	l																
Betula pendula (Hänge-Birke)	7	w																
Carpinus betulus (Hainbuche)	7	h																
Corylus avellana (Haselnuss)	7	h																
Crataegus monogyna (Eingrifflicher Weißdorn)	7	z																
Deschampsia cespitosa (Rasen-Schmiele)	7	w																

Erhebungsbogen

B

Projekt	Biotopkartierung Hamburg		Interne Nr.	114977	
			DK5 DK5-GK	7432	7434
Handlungsbedarf	Nein		DK5 - Name	Öjendorf	
Bearbeitung	ROG	Kopie	Nein	Biotop-Nr. alt	273 17
Räumliche Abbildung	Fläche		Kartierung	15.08.2017	
Anzahl Abschnitte	1		Fläche / Länge [m²/m]	5645,2928	
			Breite (lineare Abb.) [m]		

Pflanzenartenliste

Gruppe / Pflanzenart	MS	M	W	Vs	St	PA	Ph	Sz	VS	V	G	cf	§	Rote Liste				
														HH	ND	SH	D	
Dryopteris filix-mas (Gewöhnlicher Wurmfarne)	7	z																
Epilobium ciliatum (Drüsiges Weidenröschen)	7	w																
Fraxinus excelsior (Gewöhnliche Esche)	7	w																
Hedera helix (Efeu)	7	h																
Humulus lupulus (Hopfen)	7	w																
Impatiens parviflora (Kleinblütiges Springkraut)	7	w																
Prunus padus (Echte Traubenkirsche)	7	z																
Prunus serotina (Späte Traubenkirsche)	7	w																
Quercus robur (Stiel-Eiche)	7	h																
Ribes rubrum (Rote Johannisbeere)	7	z																
Ribes uva-crispa (Stachelbeere)	7	w																
Rubus fruticosus agg. (Artengruppe Echte Brombeere)	7	h																
Salix alba (Silber-Weide)	7	w																
Salix caprea (Sal-Weide)	7	w																
Salix viminalis (Korb-Weide)	7	w																
Sorbus aucuparia (Eberesche)	7	w																
Ulmus glabra (Berg-Ulme)	7	w																V
Ulmus spec. (Ulme)	7	z																
Urtica dioica (Große Brennnessel)	7	w																
Viburnum opulus (Gewöhnlicher Schneeball)	7	z																
Anzahl Rote Liste Arten														1				
Anzahl Arten														30				

MS: Mengensystem; M: Mengenangabe, W: Bewertung der Art (FFH-Monitoring), Vs: Vegetationsschicht, St: Status, PA: Autor Phänologie; Ph: Phänologie, Sz: Soziabilität, VS: Vitalitätssystem; V: Vitalität, G: Geschlecht, cf: unsichere Bestimmung, §: Schutz nach BNatSchG, HH: Rote Liste Hamburg, ND: Rote Liste Niedersachsen, SH: Rote Liste Schleswig-Holstein, D: Rote Liste Deutschland