

Erhebungsbogen

B

Projekt	Biotopkartierung Hamburg	Interne Nr.	119620
		DK5 DK5-GK	7430
		DK5 - Name	Kirchsteinbek
Handlungsbedarf	Nein	Biotop-Nr. alt	1164
Bearbeitung	BRA	Kartierung	02.08.2017
Räumliche Abbildung	Fläche	Fläche / Länge [m²/m]	5071,986
Anzahl Abschnitte	1	Breite (lineare Abb.) [m]	

Gesetzlicher Schutz	§ 14 (2) 2.3 Felddgehölze	Schutz nur teilweise	Nein
----------------------------	---------------------------	-----------------------------	-------------

Gesamtbewertung	7	Besonders wertvoll
– Alter	7	Biotop hohen Alters, 100 bis 200 Jahre
– Belastungsgrad	6	Flächenhaft geringe oder örtlich stärkere oder Vorbelastung mit deutlichem Einfluß
– Ökolog. Funktion	7	Sehr hohe Bedeutung in einem Biotopkomplex, für den lokalen Biotopverbund oder als Puffer
– Seltenheit	6	Seltener Biotoptyp, ohne seltene oder bedrohte Pflges., ungesättigtes Artenspektrum, reliktsche RL-Arten

Bestandsbeschreibung

Kleines Felddgehölz im Bereich eines Parkplatzes zwischen Billwerder Billdeich und Bille gelegen. Vmtl. größtenteils spontan aufgewachsen, im Norden mit einem älterem Bestand aus Schwarz-Erlen, die entlang eines ehemaligen Grabens aufgewachsen sind. Der Graben ist größtenteils noch als flache Mulde erkennbar, z.T. aber auch zu mehreren Kleingewässern aufgeweitet. Die Erlen sind alt, bis zu 20 m hoch aufgewachsen und haben rund 50 cm Stammdurchmesser. Ein Gehölzbestand entlang des Südrands des Parkplatzes ist etwas jünger. Er besteht aus Berg-Ahorn und Spitz-Ahorn und vermehrt und verjüngt sich stark, junge Pflanzen dieser Arten prägen auch die Kraut- und Strauchschicht. Der Standort ist vmtl. ehemaliges Marschengebiet und liegt etwas unter dem Niveau des Parkplatzes, der wahrscheinlich aufgeschüttet wurde. Der Standort ist aber auch innerhalb der Fläche leicht wellig und ist in der Verangenheit vmtl. entsprechend gestaltet worden. Am Nordrand der Fläche steht eine alte Stiel-Eiche mit ca. 50 cm Stammdicke. Der Boden ist z.T. stark ausgeschattet, daher fehlt die Krautvegetation über weite Strecken. In den Säumen wird sie vor allem von Brennessel geprägt. Daneben kommen halbruderale halbschattenfluren mit hohen Anteilen von Giersch vor.

Vorkommen an Biotoptypen

1	TF	Typ	HF	F.Anteil
2	BTYP	Biotoptyp	- gesetzl. Grundl.	
3	Zusatz	Zusatz zum Biotoptypen		
4	LRT	Lebensraumtyp		
1	1		Ja	100 %
2	HGF	Naturnahes Gehölz feuchter bis nasser Standorte (2000)		

Räumliche Lage

Lagebeschreibung	Kleiner Gehölzbestand westlich des Parkplatzes am Billwerder Billdeich bei der Nr. 146. Im Osten ein Parkplatz, von dem Vermüllungen ausgehen. Im Westen Grünlandflächen und im Süden die Straße.		
Nachbarnutzung/en			
Rechtswert (X)	574872	Hochwert (Y)	5930048
Bezirk	Bergedorf	Naturraum	Vier- und Marschlande (673.10)
Stadtteil (OT-Nr.)	Billwerder (611)	Gemarkung	Billwerder (604)
Digitaler Grünplan	<input type="checkbox"/> Hafengesamtgebiet	<input type="checkbox"/> Ramsargebiet	<input type="checkbox"/> EG-Vogelschutzgeb.
Ausgleichsflächen NSG / ND / LSG	<input type="checkbox"/> Biosphärenreservat	<input type="checkbox"/> Nationalpark	<input type="checkbox"/>
FFH-GEBIET	LSG Boberg [HH-2048 / Anteil: 100%]		
Wasserschutzgebiet			

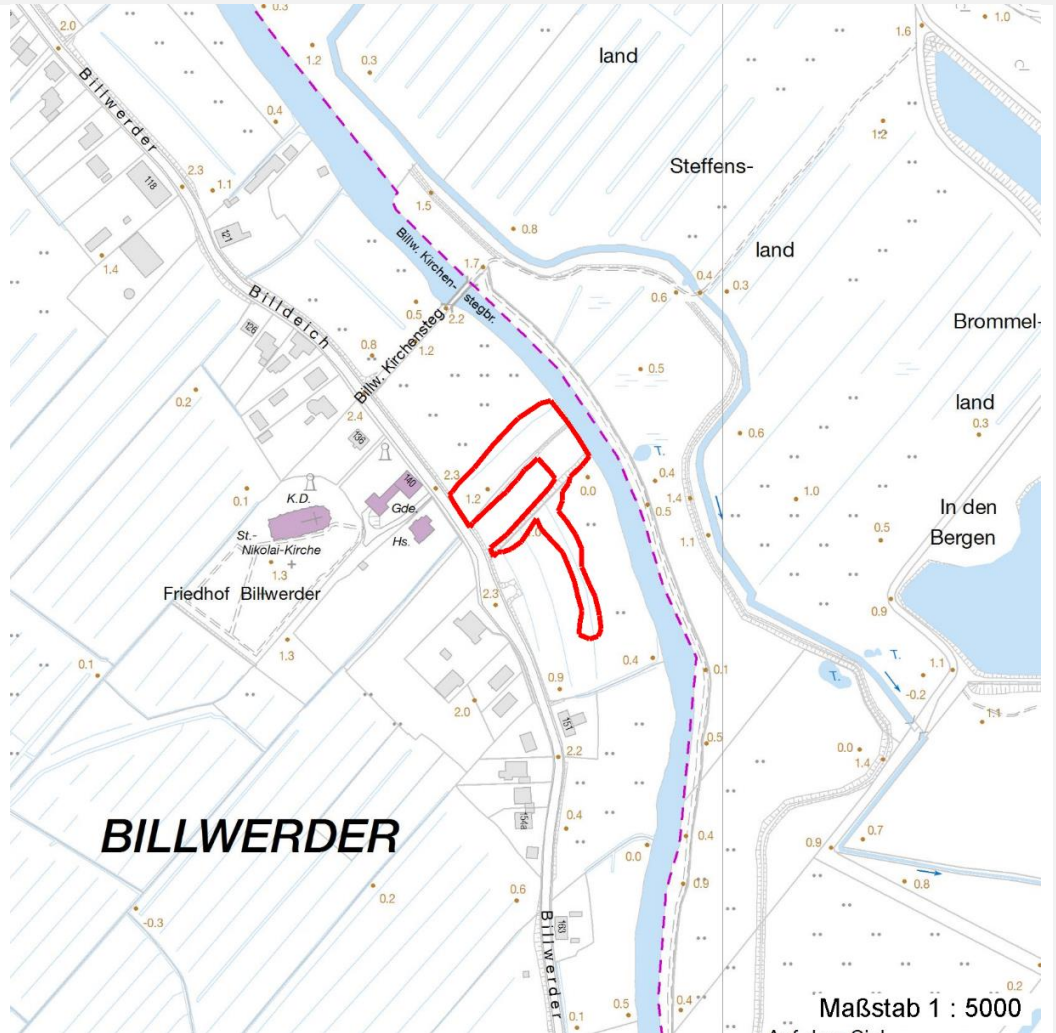
Erhebungsbogen

B

Projekt	Biotopkartierung Hamburg	Interne Nr.	119620
Handlungsbedarf	Nein	DK5 DK5-GK	7430
Bearbeitung	BRA	DK5 - Name	Kirchsteinbek
Räumliche Abbildung	Fläche	Biotop-Nr. alt	1164
Anzahl Abschnitte	1	Kartierung	02.08.2017
		Fläche / Länge [m²/m]	5071,986
		Breite (lineare Abb.) [m]	

Räumliche Lage

Karte



Weitere Erhebungsbögen

Interne Nr.	Interne Nr. Zuordnung	DK5	Biotop-Nr.	Kartierung	Zuordnung	DK5 (GK)	Biotop-Nr. (alt)
119620	52710	7428	20	24.09.2008	/	7430	25
119620	52952	7428	142	24.09.2008	/	7430	24
119620	53231	7430	8	17.09.2008	/	7430	10013
119620	53209	7430	78	24.06.2008	/	7432	106
119620	53072	7430	154	24.06.2008	/	7432	10080

Zuordnung: N = nachfolgende Kartierung, K = weitere Kartierungen (zeitlich vorher oder nachher)

Foto

Interne Nr.	Index	Dateiname	Aufnahmerichtung
66615	0	7430_1164_020817_1.JPG	
66616	0	7430_1164_020817_2.JPG	
66617	0	7430_1164_020817_3.JPG	
66618	0	7430_1164_020817_4.JPG	

29.09.2022

Erhebungsbogen

B

Projekt	Biotopkartierung Hamburg		Interne Nr.	119620
Handlungsbedarf	Nein		DK5 DK5-GK	7430
Bearbeitung	BRA	Kopie	Nein	DK5 - Name
Räumliche Abbildung	Fläche			Kirchsteinbek
Anzahl Abschnitte	1			Biotop-Nr. alt
				1164
				Kartierung
				02.08.2017
				Fläche / Länge [m²/m]
				5071,986
				Breite (lineare Abb.) [m]

Foto

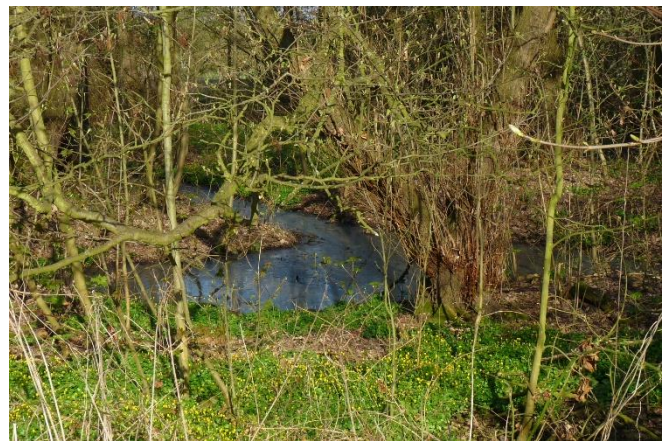
Interne Nr.	Index	Dateiname	Aufnahmerichtung
66619	0	7430_1164_020817_5.JPG	
66620	0	7430_1164_020817_6.JPG	
66621	0	7430_1164_020817_7.JPG	

Weitere Angaben

Merkmal	Wert
Auswertung	
Gefährdung/ Einflüsse	Zum Teil finden sich erhebliche Vermüllungen, insbesondere am Ende des Parkplatzes finden sich zahlreiche Autoreifen. Rund um den Parkplatz wird offenbar regelmäßig Müll abgeladen.
Wertgesichtspunkte	Bedeutender, alter Baumbestand. Vor allem die alte Stiel-Eiche hat Bedeutung im Biotopverbund.
Maßnahmen	Flächen der Sukzession überlassen. Die Flächen entmüllen, Anwohner über die Nutzung von Komposthaufen aufklären. Weitere Vermüllung unterbinden.

Foto

Fotodatei	7430_1164_020817_1.JPG	Fotodatei	7430_1164_020817_2.JPG
Bildbeschreibung		Bildbeschreibung	
Aufnahmerichtung		Aufnahmerichtung	



Erhebungsbogen

B

Projekt	Biotopkartierung Hamburg	Interne Nr.	119620
		DK5 DK5-GK	7430
Handlungsbedarf	Nein	DK5 - Name	Kirchsteinbek
Bearbeitung	BRA	Biotop-Nr. alt	1164
Räumliche Abbildung	Fläche	Kartierung	02.08.2017
Anzahl Abschnitte	1	Fläche / Länge [m²/m]	5071,986
		Breite (lineare Abb.) [m]	

Foto

Fotodatei 7430_1164_020817_3.JPG

Bildbeschreibung
Aufnahmerichtung



Fotodatei 7430_1164_020817_4.JPG

Bildbeschreibung
Aufnahmerichtung



Teilflächenbeschreibung

Teilflächentyp		Teilflächen-Nr.	1
Biototyp	Naturnahes Gehölz feuchter bis nasser Standorte (2000)	Biototyp	HGF
- Zusatz		- gesetzl. Grundl.	
FFH-LRT		FFH-LRT	
Beschreibung		Entw.potential LRT	
		Hauptfläche	Ja
		Flächenanteil	100 %
		FFH-Unters.Fläche	Nein
		Saatgutfläche	Nein

Zeigerwerte der Pflanzenartenliste (Auswertung)

Standort	Belichtung	halbschattig	5,5
Boden	Feuchte	mäßig feucht und wechselfeucht	5,8
	Stickstoff (N)	stickstoffreich	7,3
	Reaktion	neutral	6,8
Vegetation	Mahdverträglichkeit	mäßig schnittverträglich (erster Schnitt nicht vor 1. Juli)	4,6
Zeigerwerte	Futterwert	geringwertiges Futter	3
	Wechselfeuchteanzeiger		1
	Giftpflanzen		0
	Überschw.anzeiger		1

Erhebungsbogen

B

Projekt	Biotopkartierung Hamburg		Interne Nr.	119620
			DK5 DK5-GK	7430
Handlungsbedarf	Nein		DK5 - Name	Kirchsteinbek
Bearbeitung	BRA	Kopie	Biotop-Nr. alt	1164
Räumliche Abbildung	Fläche	Nein	Kartierung	02.08.2017
Anzahl Abschnitte	1		Fläche / Länge [m²/m]	5071,986
			Breite (lineare Abb.) [m]	

Pflanzenartenliste

Gruppe / Pflanzenart	MS	M	W	Vs	St	PA	Ph	Sz	VS	V	G	cf	Rote Liste					
													§	HH	ND	SH	D	
Tracheobionta (Gefäßpflanzen)																		
Acer platanoides (Spitz-Ahorn)	7	z		-	-						-							
Acer platanoides (Spitz-Ahorn)	7	z		K1	-						-							
Acer pseudoplatanus (Berg-Ahorn)	7	h		K1	-						-							
Acer pseudoplatanus (Berg-Ahorn)	7	z		-	-						-							
Aegopodium podagraria (Giersch)	7	h		-	-						-							
Alliaria petiolata (Knoblauchsrauke)	7	z		-	-						-							
Alnus glutinosa (Schwarz-Erle)	7	z		-	-						-							
Calystegia sepium (Zaun-Winde)	7	z		-	-						-							
Corylus avellana (Haselnuss)	7	w		-	-						-							
Dactylis glomerata (Wiesen-Knäuelgras)	7	w		-	-						-							
Dryopteris filix-mas (Gewöhnlicher Wurmfarne)	7	w		-	-						-							
Elymus repens (Gewöhnliche Quecke)	7	w		-	-						-							
Fraxinus excelsior (Gewöhnliche Esche)	7	z		-	-						-							
Fraxinus excelsior (Gewöhnliche Esche)	7	z		K1	-						-							
Galeopsis tetrahit (Gewöhnlicher Hohlzahn)	7	w		-	-						-							
Galium aparine (Kletten-Labkraut)	7	w		-	-						-							
Geum urbanum (Echte Nelkenwurz)	7	z		-	-						-							
Glechoma hederacea (Gundermann)	7	w		-	-						-							
Hedera helix (Efeu)	7	z		-	-						-							
Poa trivialis (Gewöhnliches Rispengras)	7	w		-	-						-							
Rubus armeniacus (Armenische Brombeere)	7	h		-	-						-							
Symphoricarpos albus (Schneebeere)	7	w		-	-						-							
Taraxacum spec. (Löwenzahn)	7	w		-	-						-							
Urtica dioica (Große Brennnessel)	7	z		-	-						-							
Anzahl Rote Liste Arten																		
Anzahl Arten																		21

MS: Mengensystem; M: Mengenangabe, W: Bewertung der Art (FFH-Monitoring), Vs: Vegetationsschicht, St: Status, PA: Autor Phänologie; Ph: Phänologie, Sz: Soziabilität, VS: Vitalitätssystem; V: Vitalität, G: Geschlecht, cf: unsichere Bestimmung, §: Schutz nach BNatSchG, HH: Rote Liste Hamburg, Nds: Rote Liste Niedersachsen, SH: Rote Liste Schleswig-Holstein, D: Rote Liste Deutschland