

Erhebungsbogen

B

Projekt	Biotopkartierung Hamburg		Interne Nr.	119495
			DK5 DK5-GK	7430
Handlungsbedarf	Nein		DK5 - Name	Kirchsteinbek
Bearbeitung	BRA	Kopie	Biotop-Nr. alt	1126
Räumliche Abbildung	Fläche	Nein	Kartierung	09.10.2017
Anzahl Abschnitte	1		Fläche / Länge [m²/m]	8152,4367
			Breite (lineare Abb.) [m]	

Gesetzlicher Schutz		Schutz nur teilweise	Nein
----------------------------	--	-----------------------------	-------------

Gesamtbewertung	5	Noch wertvoll, gut entwicklungsfähig
– Alter	5	Biotop mittleren Alters, 20 bis 50 Jahre
– Belastungsgrad	5	Flächenhaft mittlere oder örtlich starke Belastung
– Ökolog. Funktion	5	Bedeutung in einem Biotopkomplex, für den lokalen Biotopverbund oder als Puffer
– Seltenheit	5	Seltener Biotoptyp, floristisch stark verarmt, ohne seltener Pflges. od. verbr. artenreicher Biotoptyp

Bestandsbeschreibung

Ursprünglich vermutlich gedüngtes und nur mäßig artenreiches Grünland, zwischenzeitlich mit lang andauernder Brachephase, hochaufgewachsen und verarmt. In jüngerer Zeit wieder in eine Beweidung integriert, von Schafen beweidet und etwas horstig bewachsen, etwas offener als noch im Sommer, aber gegenwärtig immer noch sehr hochwüchsig, dicht und verfilzend, so dass kleinwüchsige Arten kaum Wuchsmöglichkeiten haben. Der Bestand ist kaum kartierwürdig, gegenwärtig von Gräsern beherrscht, die stark verfilzen, durchsetzt von größeren Herden von Brennesseln, die die gegenwärtig extensive Beweidung anzeigen. Der Bereich ist recht strukturreich, liegt im Außendeich der Bille, auf der Nordseite begrenzt durch den noch erhaltenen, flachen Deich mit ca. 1 bis 1,5 m Höhe, im Süden durch einen Wanderweg entlang der Bille. Gegliedert durch einzelne Gräben bzw. Feuchtbereiche, die von Nord nach Süd das Gelände unterbrechen, teilweise gesäumt von Schwarzerlen, dadurch insgesamt verhältnismäßig strukturreiches Gebiet.

Vorkommen an Biotoptypen

1	TF	Typ	HF	F.Anteil
2	BTYP	Biotoptyp	- gesetzl. Grundl.	
3	Zusatz	Zusatz zum Biotoptypen		
4	LRT	Lebensraumtyp		
1	1		Ja	100 %
2	GMZ	Sonstiges mesophiles Grünland (2000)		

Räumliche Lage

Lagebeschreibung	Gegenüber dem Ortskern von Billwerder (Kirche), westlich des Boberger Sees, zwischen Deich und Bille		
Nachbarnutzung/en	Wanderweg auf der Westseite, alter Deich auf der Ostseite		
Rechtswert (X)	574964	Hochwert (Y)	5930072
Bezirk	Bergedorf	Naturraum	Boberger Randmoorgebiet (673.11)
Stadtteil (OT-Nr.)	Lohbrügge (601)	Gemarkung	Boberg (605)
Digitaler Grünplan	<input checked="" type="checkbox"/> Hafengesamtgebiet	<input type="checkbox"/> Ramsargebiet	<input type="checkbox"/> EG-Vogelschutzgeb.
Ausgleichsflächen	<input type="checkbox"/> Biosphärenreservat	<input type="checkbox"/> Nationalpark	<input type="checkbox"/>
NSG / ND / LSG	NSG Boberger Niederung [HH-604 / Anteil: 100%]		
FFH-GEBIET			
Wasserschutzgebiet			

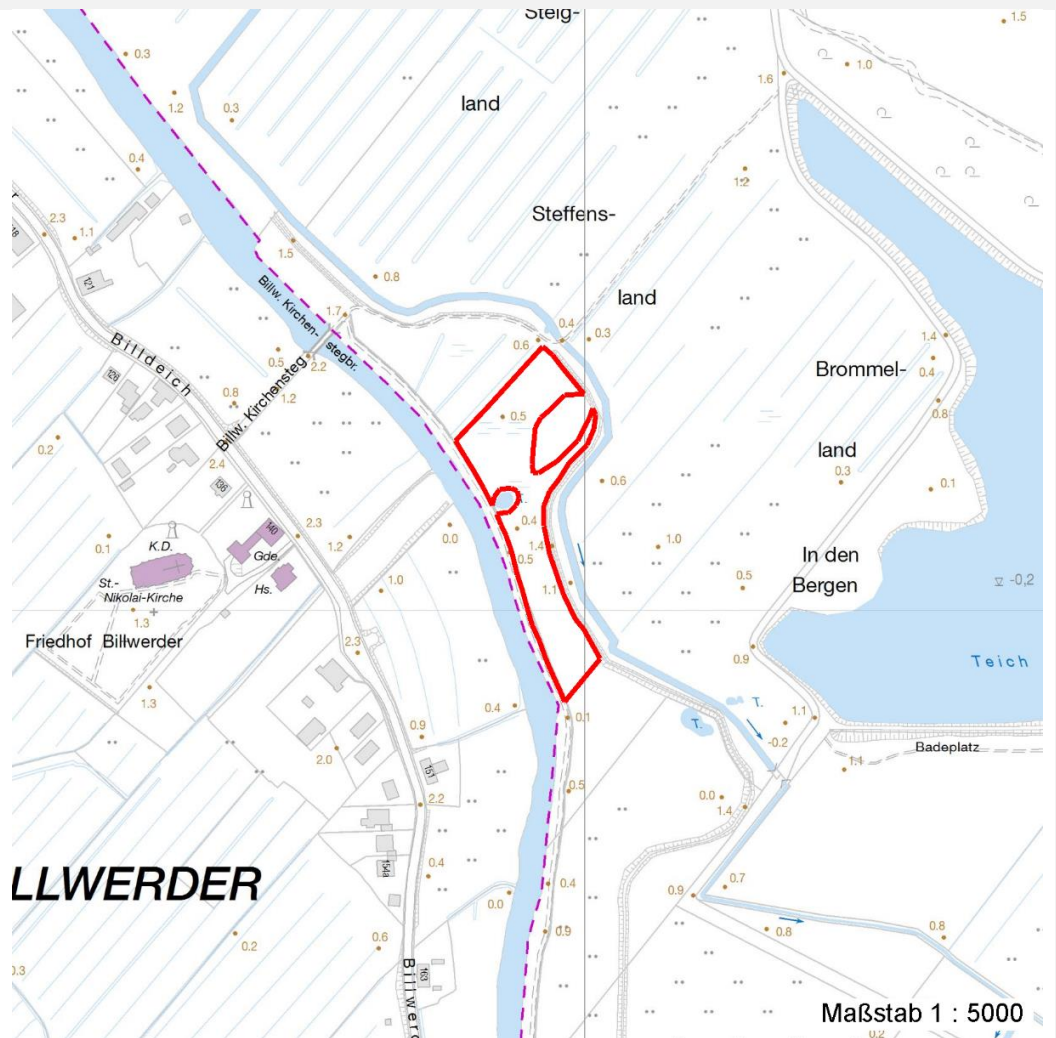
Erhebungsbogen

B

Projekt	Biotopkartierung Hamburg	Interne Nr.	119495
		DK5 DK5-GK	7430
		DK5 - Name	Kirchsteinbek
Handlungsbedarf	Nein	Biotop-Nr. alt	1126
Bearbeitung	BRA	Kartierung	09.10.2017
Räumliche Abbildung	Fläche	Fläche / Länge [m²/m]	8152,4367
Anzahl Abschnitte	1	Breite (lineare Abb.) [m]	

Räumliche Lage

Karte



Weitere Erhebungsbögen

Interne Nr.	Interne Nr. Zuordnung	DK5	Biotop-Nr.	Kartierung	Zuordnung	DK5 (GK)	Biotop-Nr. (alt)
119495	53105	7430	48	24.06.2008	/	7432	71
119495	53224	7430	66	24.06.2008	/	7432	90

Zuordnung: N = nachfolgende Kartierung, K = weitere Kartierungen (zeitlich vorher oder nachher)

Foto

Interne Nr.	Index	Dateiname	Aufnahmerichtung
66310	0	7430_1126_091017_1.JPG	

Weitere Angaben

Merkmal **Wert**

Auswertung

Erhebungsbogen

B

Projekt	Biotopkartierung Hamburg	Interne Nr.	119495
Handlungsbedarf	Nein	DK5 DK5-GK	7430
Bearbeitung	BRA	DK5 - Name	Kirchsteinbek
Räumliche Abbildung	Fläche	Biotop-Nr. alt	1126
Anzahl Abschnitte	1	Kartierung	09.10.2017
		Fläche / Länge [m²/m]	8152,4367
		Breite (lineare Abb.) [m]	

Weitere Angaben

Merkmal	Wert
Gefährdung/ Einflüsse	Sowohl die Nutzungsaufgabe als auch die frühere Intensivnutzung - vermutlich mit Düngung - haben zu einer deutlichen Artenverarmung geführt.
Wertgesichtspunkte	Das Gebiet ist ausgesprochen strukturreich, das Grünland vermutlich alt, eventuell besteht ein Potenzial zur Entwicklung artenreicherer Flächen.
Maßnahmen	Die Grünlandnutzung sollte regelmäßig erfolgen, dabei sollte der nördlich angrenzende Deich nicht in die Beweidung integriert werden. Auch eine Mähwiesennutzung in Teilflächen wäre denkbar und sinnvoll, dazu muß die Fläche aber vermutlich zuvor eingeebnet werden. Sollte dies nicht umsetzbar sein, muß im gesamten Vorland die Nutzung vollständig aufgegeben werden, um dann hier auch waldähnliche Bestände zu entwickeln. Die gegenwärtige sporadische Nutzung ist naturschutzfachlich nicht sehr zielführend.

Foto

Fotodatei 7430_1126_091017_1.JPG
Bildbeschreibung
Aufnahmerichtung

Fotodatei
Bildbeschreibung
Aufnahmerichtung



Teilflächenbeschreibung

Teilflächentyp		Teilflächen-Nr.	1
Biotoptyp	Sonstiges mesophiles Grünland (2000)	Biotoptyp	GMZ
- Zusatz		- gesetzl. Grundl.	
FFH-LRT		FFH-LRT	
Beschreibung		Entw.potential LRT	
		Hauptfläche	Ja
		Flächenanteil	100 %
		FFH-Unters.Fläche	Nein
		Saatgutfläche	Nein

Erhebungsbogen

B

Projekt	Biotopkartierung Hamburg	Interne Nr.	119495
		DK5 DK5-GK	7430
Handlungsbedarf	Nein	DK5 - Name	Kirchsteinbek
Bearbeitung	BRA	Biotop-Nr. alt	1126
Räumliche Abbildung	Fläche	Kartierung	09.10.2017
Anzahl Abschnitte	1	Fläche / Länge [m²/m]	8152,4367
		Breite (lineare Abb.) [m]	

Weitere Angaben

Merkmal	Wert
Boden	
Feuchte	6 - mäßig feucht und wechselfeucht
Reaktion	7 - neutral
Stickstoffgehalt	7 - stickstoffreich
Standort, Relief	
Belichtung	7 - halbsonnig
Veg. - Zeigerwerte	
Mahdverträglichkeit	7 - gut schnittverträglich
Futterwert	5 - ausreichende Futterqualität
Anz. Giftpflanzen	0
Anz. Wechselfeuchtezeiger	3
Anz. Überschwemmungsz.	1
Anz. Magerkeitszeiger (N < 4)	2
Anteil Magerkeitszeiger (N < 4)	5 %

Zeigerwerte der Pflanzenartenliste (Auswertung)

Standort	Belichtung	halbsonnig	7
Boden	Feuchte	mäßig feucht und wechselfeucht	6,1
	Stickstoff (N)	stickstoffreich	6,8
	Reaktion	neutral	6,9
Vegetation	Mahdverträglichkeit	gut schnittverträglich	6,6
Zeigerwerte	Futterwert	ausreichende Futterqualität	5,4
	Wechselfeuchteanzeiger		3
	Giftpflanzen		0
	Überschw.anzeiger		1

Pflanzenartenliste

Gruppe / Pflanzenart	MS	M	W	Vs	St	PA	Ph	Sz	VS	V	G	cf	Rote Liste						
													§	HH	ND	SH	D		
Tracheobionta (Gefäßpflanzen)																			
Agrostis gigantea (Riesen-Straußgras)	7	w		-	-						-								
Agrostis stolonifera (Ausläufer-Straußgras)	7	w		-	-						-								
Alopecurus pratensis (Wiesen-Fuchsschwanz)	7	w		-	-						-								
Arrhenatherum elatius (Glatthafer)	7	h		-	-						-								
Calamagrostis canescens (Sumpf-Reitgras)	7	w		-	-						-								
Crataegus monogyna (Eingrifflicher Weißdorn)	7	w		-	-						-								
Dactylis glomerata (Wiesen-Knäuelgras)	7	h		-	-						-								
Deschampsia cespitosa (Rasen-Schmiele)	7	w		-	-						-								
Elymus repens (Gewöhnliche Quecke)	7	h		-	-						-								
Festuca rubra (Rot-Schwingel)	7	z		-	-						-								
Galeopsis tetrahit (Gewöhnlicher Hohlzahn)	7	w		-	-						-								
Holcus lanatus (Wolliges Honiggras)	7	z		-	-						-								
Poa trivialis (Gewöhnliches Rispengras)	7	h		-	-						-								
Rumex obtusifolius (Stumpfbättriger Ampfer)	7	w		-	-						-								
Taraxacum spec. (Löwenzahn)	7	w		-	-						-								
Urtica dioica (Große Brennnessel)	7	h		-	-						-								

Erhebungsbogen

B

Projekt	Biotopkartierung Hamburg	Interne Nr.	119495
		DK5 DK5-GK	7430
Handlungsbedarf	Nein	DK5 - Name	Kirchsteinbek
Bearbeitung	BRA	Biotop-Nr. alt	1126
Räumliche Abbildung	Fläche	Kartierung	09.10.2017
Anzahl Abschnitte	1	Fläche / Länge [m²/m]	8152,4367
		Breite (lineare Abb.) [m]	

Pflanzenartenliste

Gruppe / Pflanzenart	MS	M	W	Vs	St	PA	Ph	Sz	VS	V	G	cf	§	Rote Liste			
														HH	ND	SH	D
Anzahl Rote Liste Arten																	
Anzahl Arten														16			

MS: Mengensystem; M: Mengenangabe, W: Bewertung der Art (FFH-Monitoring), Vs: Vegetationsschicht, St: Status, PA: Autor Phänologie; Ph: Phänologie, Sz: Soziabilität, VS: Vitalitätssystem; V: Vitalität, G: Geschlecht, cf: unsichere Bestimmung, §: Schutz nach BNatSchG, HH: Rote Liste Hamburg, Nds: Rote Liste Niedersachsen, SH: Rote Liste Schleswig-Holstein, D: Rote Liste Deutschland