

Erhebungsbogen

B

Projekt	Biotopkartierung Hamburg		Interne Nr.	119366
			DK5 DK5-GK	7430
Handlungsbedarf	Nein		DK5 - Name	Kirchsteinbek
Bearbeitung	BRA	Kopie	Biotop-Nr. alt	1117
Räumliche Abbildung	Fläche	Nein	Kartierung	24.07.2017
Anzahl Abschnitte	1		Fläche / Länge [m²/m]	865,3473
			Breite (lineare Abb.) [m]	

Gesetzlicher Schutz kein gesetzl. Schutz **kein gesetzlich geschütztes Biotop** **Schutz nur teilweise** **Nein**

Gesamtbewertung	5	Noch wertvoll, gut entwicklungsfähig
– Alter	7	Biotop hohen Alters, 100 bis 200 Jahre
– Belastungsgrad	4	Flächenhaft deutliche Belastung ohne nachh. Schäden
– Ökolog. Funktion	5	Bedeutung in einem Biotopkomplex, für den lokalen Biotopverbund oder als Puffer
– Seltenheit	5	Seltener Biotoptyp, floristisch stark verarmt, ohne seltener Pflges. od. verbr. artenreicher Biotoptyp

Bestandsbeschreibung

Schmaler Randgraben zwischen zwei Nutzungseinheiten, beiderseits mit Grünlandnutzung, verhältnismäßig intensives, artenarmes, gedüngtes Grünland. Dazwischen ein Randgraben, der an der Geländeoberfläche nur etwa 1 m breit ist, mehr eine Grüppe als ein echter Graben. Im Norden fast ohne Wasserführung, im Süden 0,5 m unter Gelände mit vermutlich dauerhafter Wasserführung. Ca. 0,5 m breite Wasserfläche, die vollständig ausgeschlattet ist, nahezu ohne Wasserpflanzen-Vegetation, mit erheblicher Eisenockerbelastung und einem Schmierfilm auf der Wasseroberfläche. Die Böschungen sind verhältnismäßig steil und regelmäßig und durchgängig begleitet von nitrophytischen Röhrichten aus Wasserschwaden, Rohrglanzgras und Rohrkolben, örtlich auch etwas Schlanksegge. Im Süden ist im Wasser teilweise ein kleinerer Bestand von Wasserfeder vorhanden, im übrigen fehlen Wasserpflanzen vollständig.

Vorkommen an Biotoptypen

1	TF	Typ	HF	F.Anteil
2	BTYP	Biotoptyp	- gesetzl. Grundl.	
3	Zusatz	Zusatz zum Biotoptypen		
4	LRT	Lebensraumtyp		
1	1		Ja	100 %
2	FGV	Stark verlandeter, austrocknender Graben (2000)		

Räumliche Lage

Lagebeschreibung	Randgraben zwischen zwei Intensivgrünlandflächen, Von Nordost nach Südwest in Richtung JVA Billwerder verlaufend, etwa mittig auf das Gefängnisgelände treffend.			
Nachbarnutzung/en	Auf beiden Seiten Intensivgrünland. Düngemittel einflüsse und Pestizideinsatz.			
Rechtswert (X)	574024	Hochwert (Y)	5930038	
Bezirk	Bergedorf	Naturraum	Vier- und Marschlande (673.10)	
Stadtteil (OT-Nr.)	Billwerder (611)	Gemarkung	Billwerder (604)	
Digitaler Grünplan	<input type="checkbox"/> Hafengesamtgebiet	<input type="checkbox"/> Ramsargebiet	<input type="checkbox"/> EG-Vogelschutzgeb.	<input type="checkbox"/>
Ausgleichsflächen	<input type="checkbox"/> Biosphärenreservat	<input type="checkbox"/> Nationalpark	<input type="checkbox"/>	
NSG / ND / LSG				
FFH-GEBIET				
Wasserschutzgebiet				

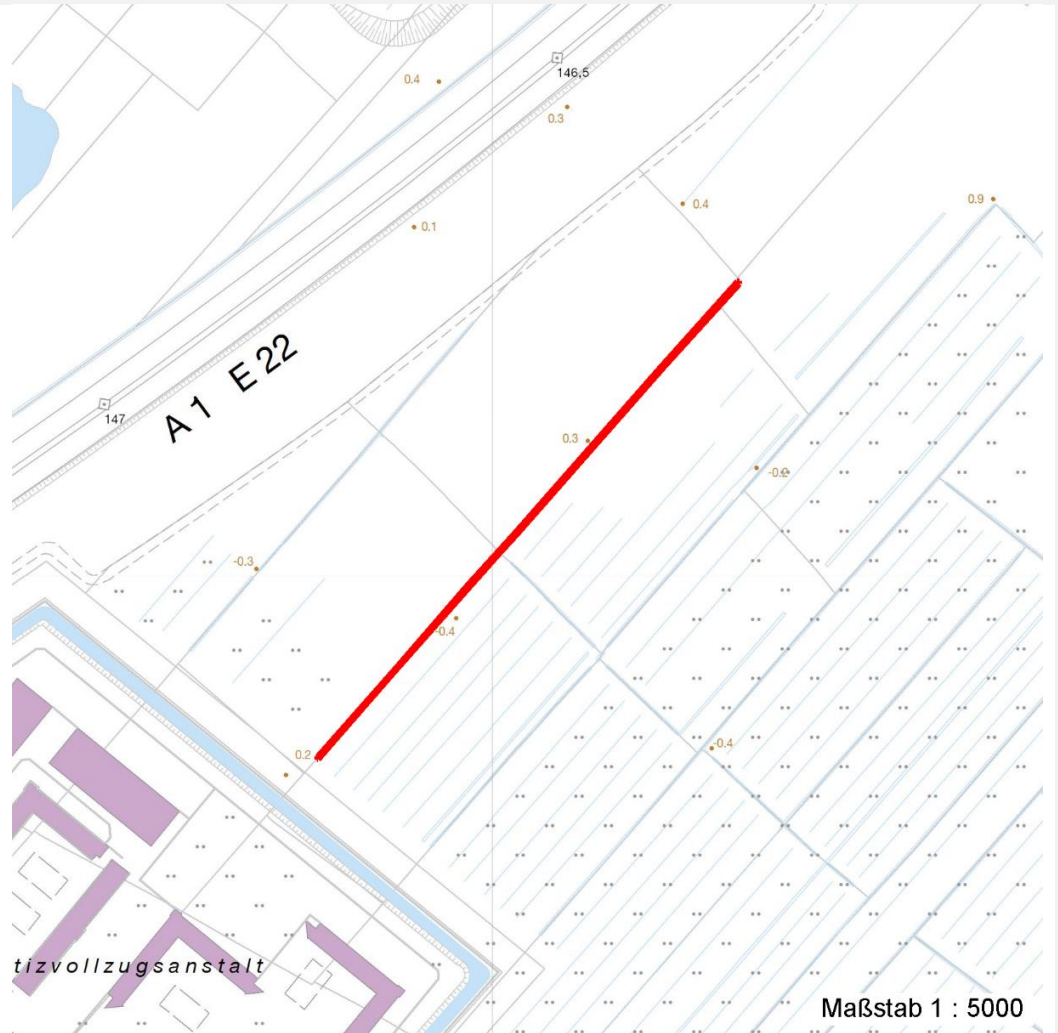
Erhebungsbogen

B

Projekt	Biotopkartierung Hamburg		Interne Nr.	119366
			DK5 DK5-GK	7430
			DK5 - Name	Kirchsteinbek
Handlungsbedarf	Nein		Biotop-Nr. alt	1117
Bearbeitung	BRA	Kopie	Nein	Kartierung
Räumliche Abbildung	Fläche			24.07.2017
Anzahl Abschnitte	1			Fläche / Länge [m²/m]
				865,3473
				Breite (lineare Abb.) [m]

Räumliche Lage

Karte



Weitere Erhebungsbögen

Interne Nr.	Interne Nr. Zuordnung	DK5	Biotop-Nr.	Kartierung	Zuordnung	DK5 (GK)	Biotop-Nr. (alt)
119366	52637	7428	79	17.09.2008	/	7430	10017
119366	53004	7430	2	30.06.2009	/	7230	10141
119366	53009	7430	143	24.06.2008	/	7432	10069

Zuordnung: N = nachfolgende Kartierung, K = weitere Kartierungen (zeitlich vorher oder nachher)

Foto

Interne Nr.	Index	Dateiname	Aufnahmerichtung
65941	0	7430_1117_240717_1.JPG	

Weitere Angaben

Merkmal	Wert
---------	------

Auswertung

29.09.2022

Erhebungsbogen

B

Projekt	Biotopkartierung Hamburg	Interne Nr.	119366
Handlungsbedarf	Nein	DK5 DK5-GK	7430
Bearbeitung	BRA	DK5 - Name	Kirchsteinbek
Räumliche Abbildung	Fläche	Biotop-Nr. alt	1117
Anzahl Abschnitte	1	Kartierung	24.07.2017
		Fläche / Länge [m²/m]	865,3473
		Breite (lineare Abb.) [m]	

Weitere Angaben

Merkmal	Wert
Gefährdung/ Einflüsse	Verhältnismäßig artenarm, Austrocknung.
Wertgesichtspunkte	Keine.
Maßnahmen	Keine.

Foto

Fotodatei	7430_1117_240717_1.JPG	Fotodatei
Bildbeschreibung		Bildbeschreibung
Aufnahmerichtung		Aufnahmerichtung



Teilflächenbeschreibung

Teilflächentyp		Teilflächen-Nr.	1
Biotoptyp	Stark verlandeter, austrocknender Graben (2000)	Biotoptyp	FGV
- Zusatz		- gesetzl. Grundl.	
FFH-LRT		FFH-LRT	
Beschreibung		Entw.potential LRT	
		Hauptfläche	Ja
		Flächenanteil	100 %
		FFH-Unters.Fläche	Nein
		Saatgutfläche	Nein

Erhebungsbogen

B

Projekt	Biotopkartierung Hamburg		Interne Nr.	119366
			DK5 DK5-GK	7430
Handlungsbedarf	Nein		DK5 - Name	Kirchsteinbek
Bearbeitung	BRA	Kopie	Biotop-Nr. alt	1117
Räumliche Abbildung	Fläche	Nein	Kartierung	24.07.2017
Anzahl Abschnitte	1		Fläche / Länge [m²/m]	865,3473
			Breite (lineare Abb.) [m]	

Weitere Angaben

Merkmal	Wert
Gewässer	
Böschungshöhe	0.50 m
Gewässertiefe	0.10 m
Breite	0.50 m
	1.00 m
Wasserführung	w - wechselnde Wasserstände
Trübung	s - starke Trübung
Färbung	r - rotbraun: Eisenverbindungen, Verockerung
Verockerung	s - stark
Standort, Relief	
Böschungsneigung	steil - 1:1 bis 1:2
Veg. - Deckg./Ant.	
naturnahe Uferveg.	100 %
Schwimmbel.veg.	0 %
submerse Veg.	10 %

Zeigerwerte der Pflanzenartenliste (Auswertung)

Standort	Belichtung	halbsonnig	7,2
Boden	Feuchte	naß	8,3
	Stickstoff (N)	mäßig stickstoffarm bis stickstoffreich	6,2
	Reaktion	neutral	6,6
Vegetation	Mahdverträglichkeit	mäßig schnittverträglich (erster Schnitt nicht vor 1. Juli)	5,3
Zeigerwerte	Futterwert	mäßige Futterqualität	3,8
	Wechselfeuchteanzeiger		2
	Giftpflanzen		1
	Überschw.anzeiger		5

Pflanzenartenliste

Gruppe / Pflanzenart	MS	M	W	Vs	St	PA	Ph	Sz	VS	V	G	cf	Rote Liste					
													§	HH	ND	SH	D	
Tracheobionta (Gefäßpflanzen)																		
Agrostis stolonifera (Ausläufer-Straußgras)	7	z		-	-						-							
Arrhenatherum elatius (Glatthafer)	7	w		-	-						-							
Carex acuta (Schlank-Segge)	7	z		-	-						-							V
Glechoma hederacea (Gundermann)	7	w		-	-						-							
Glyceria maxima (Wasser-Schwaden)	7	w		-	-						-							
Hottonia palustris (Wasserfeder)	7	w		-	-						-	b	V				V	V
Iris pseudacorus (Gelbe Schwertlilie)	7	w		-	-						-	b						
Juncus effusus (Flatter-Binse)	7	w		-	-						-							
Lotus pedunculatus (Sumpf-Hornklee)	7	w		-	-						-							V
Lysimachia thyrsoiflora (Straußblütiger Gilbweiderich)	7	w		-	-						-			3			3	V
Persicaria amphibia (Wasser-Knöterich)	7	w		-	-						-							
Persicaria hydropiper (Wasserpfeffer)	7	w		-	-						-							
Phalaris arundinacea (Rohr-Glanzgras)	7	h		-	-						-							
Phragmites australis (Schilf)	7	w		-	-						-							

Erhebungsbogen

B

Projekt	Biotopkartierung Hamburg	Interne Nr.	119366
		DK5 DK5-GK	7430
Handlungsbedarf	Nein	DK5 - Name	Kirchsteinbek
Bearbeitung	BRA	Biotop-Nr. alt	1117
Räumliche Abbildung	Fläche	Kartierung	24.07.2017
Anzahl Abschnitte	1	Fläche / Länge [m²/m]	865,3473
		Breite (lineare Abb.) [m]	

Pflanzenartenliste

Gruppe / Pflanzenart	MS	M	W	Vs	St	PA	Ph	Sz	VS	V	G	cf	§	Rote Liste			
														HH	ND	SH	D
Scutellaria galericulata (Sumpf-Helmkraut)	7	w		-	-						-						
Symphytum officinale (Echter Beinwell)	7	w		-	-						-						
Typha latifolia (Breitblättriger Rohrkolben)	7	w		-	-						-						
Anzahl Rote Liste Arten														2	4	2	
Anzahl Arten														17			

MS: Mengensystem; M: Mengenangabe, W: Bewertung der Art (FFH-Monitoring), Vs: Vegetationsschicht, St: Status, PA: Autor Phänologie; Ph: Phänologie, Sz: Soziabilität, VS: Vitalitätssystem; V: Vitalität, G: Geschlecht, cf: unsichere Bestimmung, §: Schutz nach BNatSchG, HH: Rote Liste Hamburg, Nds: Rote Liste Niedersachsen, SH: Rote Liste Schleswig-Holstein, D: Rote Liste Deutschland