

Erhebungsbogen

B

Projekt	Biotopkartierung Hamburg	Interne Nr.	119146
		DK5 DK5-GK	7430
Handlungsbedarf	Nein	DK5 - Name	Kirchsteinbek
Bearbeitung	BRA	Biotop-Nr. alt	1095
Räumliche Abbildung	Fläche	Kartierung	01.06.2017
Anzahl Abschnitte	1	Fläche / Länge [m²/m]	5990,7962
		Breite (lineare Abb.) [m]	

Gesetzlicher Schutz		Schutz nur teilweise	Nein
----------------------------	--	-----------------------------	-------------

Gesamtbewertung	4	Verarmt, entwicklungsfähig
– Alter	3	Biotop geringen Alters, 5 bis 10 Jahre
– Belastungsgrad	3	Flächenhafte starke Belastung
– Ökolog. Funktion	4	Isolierter Lebensraum, keine oder nur geringe Bedeutung für Nachbarflächen
– Seltenheit	4	Verbr. Biotoptyp ohne biotoptypische Artenvielfalt, Ubi quisten

Bestandsbeschreibung

Alte Außendeichsfläche zwischen Billwerder Billdeich und Bille. Zwischenzeitlich mit Ackerntzung, gegenwärtig mit intensiver Grünlandnutzung, mit viel offenem Boden zwischen den Pflanzen, einem eingesäten Bestand aus Wiesenfuchsschwanz, Knauelgras und Lieschgras. In Teilbereichen hoch aufgewachsen und teilweise sich niederlegend. In größeren Teilbereichen, v.a. im trockeneren, südlichen Teil auch etwas offener, bis zum Boden durchlichtet, mit ausgeprägtem Blühaspekt aus Scharfem Hahnenfuß, im Frühjahr auch von Löwenzahn. In diesen Bereichen offenbar nur mäßig gedüngt. Als Untergras tritt sehr häufig Gewöhnliches Rispengras und Wolliges Honiggras auf. In den Randbereichen gibt es auch größere Bestände von Quecke. Insgesamt artenarmes, eingesätes Intensivgrünland mit nur extensiver Düngung.

Vorkommen an Biotoptypen

1	TF	Typ	HF	F.Anteil
2	BTYP	Biotoptyp	- gesetzl. Grundl.	
3	Zusatz	Zusatz zum Biotoptypen		
4	LRT	Lebensraumtyp		
1	1		Ja	100 %
2	GIM	Artenarmes gemähtes Grünland mittlerer Standorte (2000)		

Räumliche Lage

Lagebeschreibung	Alte Außendeichsfläche zwischen Billwerder Billdeich und Bille, auf Höhe der Nr. 130 rund 100 m gerade nördlich der Kirche auf dem Friedhof Billwerder.		
Nachbarnutzung/en	Im Süden und Westen Straße und Wohngebiet, südöstlich liegen ehemalige Grünflächen derzeit Brach.		
Rechtswert (X)	574746	Hochwert (Y)	5930179
Bezirk	Bergedorf	Naturraum	Vier- und Marschlande (673.10)
Stadtteil (OT-Nr.)	Billwerder (611)	Gemarkung	Billwerder (604)
Digitaler Grünplan	<input type="checkbox"/> Hafengesamtgebiet	<input type="checkbox"/> Ramsargebiet	<input type="checkbox"/> EG-Vogelschutzgeb.
Ausgleichsflächen NSG / ND / LSG	<input type="checkbox"/> Biosphärenreservat	<input type="checkbox"/> Nationalpark	<input type="checkbox"/>
FFH-GEBIET	LSG Boberg [HH-2048 / Anteil: 99%]		
Wasserschutzgebiet			

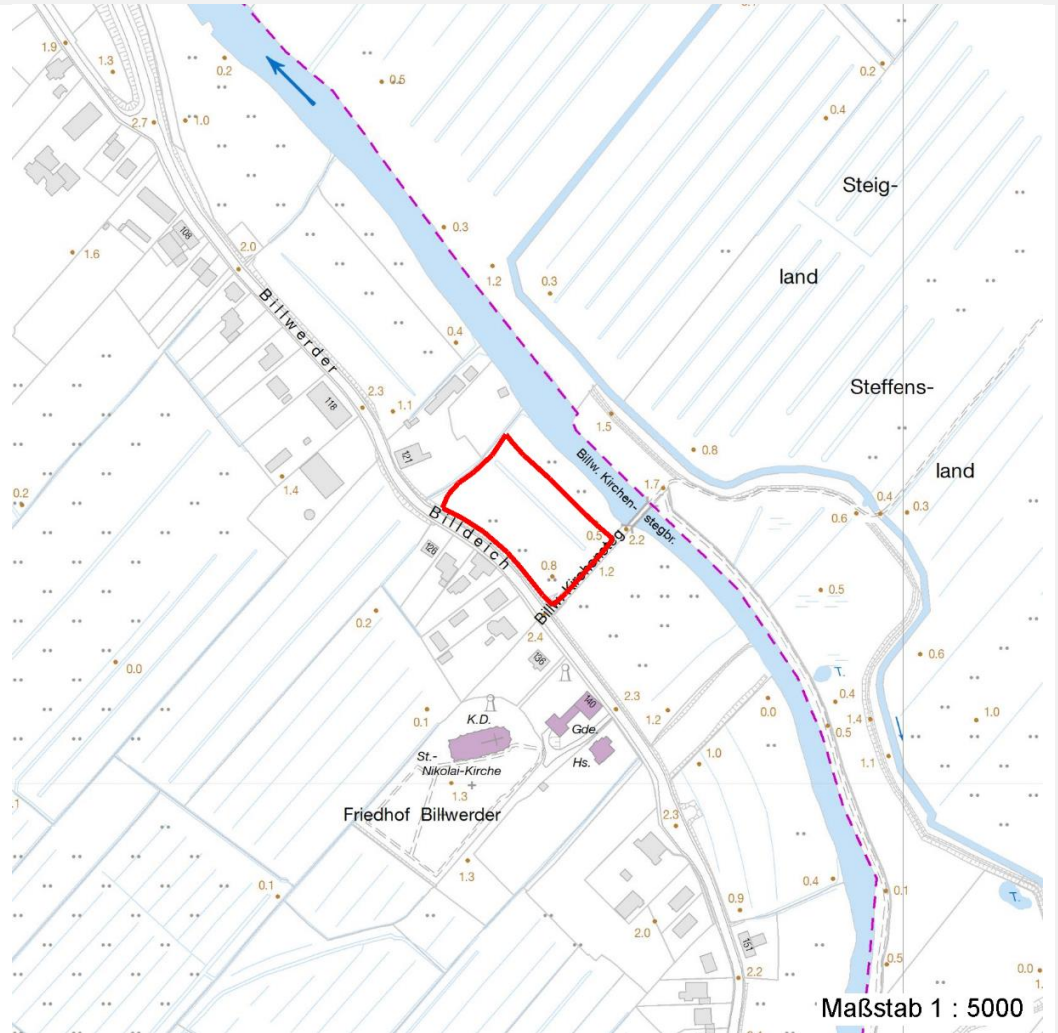
Erhebungsbogen

B

Projekt	Biotopkartierung Hamburg		Interne Nr.	119146
			DK5 DK5-GK	7430
			DK5 - Name	Kirchsteinbek
Handlungsbedarf	Nein		Biotop-Nr. alt	1095
Bearbeitung	BRA	Kopie	Kartierung	01.06.2017
Räumliche Abbildung	Fläche		Fläche / Länge [m²/m]	5990,7962
Anzahl Abschnitte	1		Breite (lineare Abb.) [m]	

Räumliche Lage

Karte



Weitere Erhebungsbögen

Interne Nr.	Interne Nr. Zuordnung	DK5	Biotop-Nr.	Kartierung	Zuordnung	DK5 (GK)	Biotop-Nr. (alt)
119146	53072	7430	154	24.06.2008	<	7432	10080

Zuordnung: N = nachfolgende Kartierung, K = weitere Kartierungen (zeitlich vorher oder nachher)

Foto

Interne Nr.	Index	Dateiname	Aufnahmerichtung
65208	0	7430_1095_010617_2.JPG	
65209	0	7430_1095_010617_1.JPG	

Weitere Angaben

Merkmal **Wert**

Auswertung

Erhebungsbogen

B

Projekt	Biotopkartierung Hamburg	Interne Nr.	119146
Handlungsbedarf	Nein	DK5 DK5-GK	7430
Bearbeitung	BRA	DK5 - Name	Kirchsteinbek
Räumliche Abbildung	Fläche	Biotop-Nr. alt	1095
Anzahl Abschnitte	1	Kartierung	01.06.2017
		Fläche / Länge [m²/m]	5990,7962
		Breite (lineare Abb.) [m]	

Weitere Angaben

Merkmal	Wert
Gefährdung/ Einflüsse	Aus landwirtschaftlicher Sicht ist vermutlich der hohe Anteil von Scharfem Hahnenfuß ein Problem, aus naturschutzfachlicher Sicht ist die Fläche recht artenarm und dadurch im Naturhaushalt auch weniger bedeutend.
Wertgesichtspunkte Maßnahmen	Gegenwärtig ausgeprägter Blühaspekt, Grünlandnutzung im Außendeich. Es sollte in diesem Gebiet - wenn möglich - eine artenreiche Wiese etabliert werden. Dazu muss die Wiesennutzung fortgesetzt werden. Der 1. Mahdtermin sollte nicht zu spät im Jahr liegen. Um das Ziel einer artenreichen Wiese zu erreichen, ist hier eventuell das Einbringen weiterer Arten notwendig.

Foto

Fotodatei	7430_1095_010617_1.JPG	Fotodatei	7430_1095_010617_2.JPG
Bildbeschreibung		Bildbeschreibung	
Aufnahmerichtung		Aufnahmerichtung	



Teilflächenbeschreibung

Teilflächentyp		Teilflächen-Nr.	1
Biotoptyp	Artenarmes gemähtes Grünland mittlerer Standorte (2000)	Biotoptyp	GIM
- Zusatz		- gesetzl. Grundl.	
FFH-LRT		FFH-LRT	
Beschreibung		Entw.potential LRT	
		Hauptfläche	Ja
		Flächenanteil	100 %
		FFH-Unters.Fläche	Nein
		Saatgutfläche	Nein

Erhebungsbogen

B

Projekt	Biotopkartierung Hamburg		Interne Nr.	119146
			DK5 DK5-GK	7430
Handlungsbedarf	Nein		DK5 - Name	Kirchsteinbek
Bearbeitung	BRA	Kopie	Biotop-Nr. alt	1095
Räumliche Abbildung	Fläche	Nein	Kartierung	01.06.2017
Anzahl Abschnitte	1		Fläche / Länge [m²/m]	5990,7962
			Breite (lineare Abb.) [m]	

Weitere Angaben

Merkmal	Wert
Boden	
Feuchte	6 - mäßig feucht und wechselfeucht
Reaktion	6 - schwach sauer
Stickstoffgehalt	6 - mäßig stickstoffarm bis stickstoffreich
Standort, Relief	
Belichtung	7 - halbsonnig
Veg. - Zeigerwerte	
Mahdverträglichkeit	7 - gut schnittverträglich
Futterwert	5 - ausreichende Futterqualität
Anz. Giftpflanzen	0
Anz. Wechselfeuchtezeiger	3
Anz. Überschwemmungsz.	0
Anz. Magerkeitszeiger (N < 4)	0
Anteil Magerkeitszeiger (N < 4)	0 %
Veg. - Soziologie	
BfN Schlüssel	30.0.02 - Arrhenatheretalia (Gedüngte Frischwiesen und -weiden)

Zeigerwerte der Pflanzenartenliste (Auswertung)

Standort	Belichtung	halbsonnig	6,7
Boden	Feuchte	mäßig feucht und wechselfeucht	5,9
	Stickstoff (N)	mäßig stickstoffarm bis stickstoffreich	6,5
	Reaktion	schwach sauer	6,4
Vegetation	Mahdverträglichkeit	gut schnittverträglich	7
Zeigerwerte	Futterwert	gute Futterqualität	5,9
	Wechselfeuchteanzeiger		3
	Giftpflanzen		0
	Überschw.anzeiger		0

Pflanzenartenliste

Gruppe / Pflanzenart	MS	M	W	Vs	St	PA	Ph	Sz	VS	V	G	cf	§	Rote Liste			
														HH	ND	SH	D
Tracheobionta (Gefäßpflanzen)																	
Alliaria petiolata (Knoblauchsrauke)	7	w		-	-						-						
Alopecurus pratensis (Wiesen-Fuchsschwanz)	7	h		-	-						-						
Anthriscus sylvestris (Wiesen-Kerbel)	7	z		-	-						-						
Bunias orientalis (Orientalisches Zackenschötchen)	7	w		-	-						-						
Cerastium holosteoides (Gewöhnliches Hornkraut)	7	w		-	-						-						
Dactylis glomerata (Wiesen-Knäuelgras)	7	h		-	-						-						
Elymus repens (Gewöhnliche Quecke)	7	z		-	-						-						
Festuca pratensis (Wiesen-Schwingel)	7	z		-	-						-						
Ficaria verna (Scharbockskraut)	7	z		-	-						-						
Holcus lanatus (Wolliges Honiggras)	7	h		-	-						-						
Lolium perenne (Ausdauerndes Weidelgras)	7	z		-	-						-						
Phleum pratense (Wiesen-Lieschgras)	7	z		-	-						-						

Erhebungsbogen

B

Projekt	Biotopkartierung Hamburg	Interne Nr.	119146
		DK5 DK5-GK	7430
Handlungsbedarf	Nein	DK5 - Name	Kirchsteinbek
Bearbeitung	BRA	Biotop-Nr. alt	1095
Räumliche Abbildung	Fläche	Kartierung	01.06.2017
Anzahl Abschnitte	1	Fläche / Länge [m²/m]	5990,7962
		Breite (lineare Abb.) [m]	

Pflanzenartenliste

Gruppe / Pflanzenart	MS	M	W	Vs	St	PA	Ph	Sz	VS	V	G	cf	§	Rote Liste			
														HH	ND	SH	D
Poa trivialis (Gewöhnliches Rispengras)	7	h		-	-						-						
Potentilla anserina (Gänse-Fingerkraut)	7	w		-	-						-						
Ranunculus acris (Scharfer Hahnenfuß)	7	h		-	-						-						
Ranunculus repens (Kriechender Hahnenfuß)	7	z		-	-						-						
Rumex acetosa (Großer Sauerampfer)	7	z		-	-						-						
Rumex x pratensis (Stumpflättriger Wiesen-Ampfer)	7	w		-	-						-						
Taraxacum spec. (Löwenzahn)	7	z		-	-						-						
Urtica dioica (Große Brennessel)	7	w		-	-						-						
Anzahl Rote Liste Arten																	
Anzahl Arten														20			

MS: Mengensystem; M: Mengenangabe, W: Bewertung der Art (FFH-Monitoring), Vs: Vegetationsschicht, St: Status, PA: Autor Phänologie; Ph: Phänologie, Sz: Soziabilität, VS: Vitalitätssystem; V: Vitalität, G: Geschlecht, cf: unsichere Bestimmung, §: Schutz nach BNatSchG, HH: Rote Liste Hamburg, Nds: Rote Liste Niedersachsen, SH: Rote Liste Schleswig-Holstein, D: Rote Liste Deutschland