

Erhebungsbogen

B

Projekt	Biotopkartierung Hamburg	Interne Nr.	119098
		DK5 DK5-GK	7430
Handlungsbedarf	Nein	DK5 - Name	Kirchsteinbek
Bearbeitung	BRA	Biotop-Nr. alt	1089
Räumliche Abbildung	Fläche	Kartierung	26.05.2017
Anzahl Abschnitte	1	Fläche / Länge [m²/m]	30613,7491
		Breite (lineare Abb.) [m]	

Gesetzlicher Schutz kein gesetzl. Schutz **kein gesetzlich geschütztes Biotop** **Schutz nur teilweise** **Nein**

Gesamtbewertung	5	Noch wertvoll, gut entwicklungsfähig
– Alter	5	Biotop mittleren Alters, 20 bis 50 Jahre
– Belastungsgrad	5	Flächenhaft mittlere oder örtlich starke Belastung
– Ökolog. Funktion	5	Bedeutung in einem Biotopkomplex, für den lokalen Biotopverbund oder als Puffer
– Seltenheit	5	Seltener Biotoptyp, floristisch stark verarmt, ohne seltener Pflges. od. verbr. artenreicher Biotoptyp

Bestandsbeschreibung

Etwas ältere Grünlandflächen, die offenbar zeitweilig beweidet werden. Mit erkennbarem Beet-Graben-Relief, wobei die Gräben weitestgehend verlandet sind und meist nur noch flach in das Gelände eingemuldet (Teilfläche 2). Die Beetrücken sind z.T. etwas uneben, offenbar zeitweilig zertreten. Das gesamte Gelände steigt nach Norden über eine Geländestufe in einem kleineren Teilbereich um ca. 0,5 m an, ist hier aber ähnlich gegliedert. Die Grabenbereiche sind sehr breit und sumpfig, waren im Frühjahr wasserüberstaut, sind jetzt aber größtenteils ausgetrocknet. Die Grabenvegetation wird größtenteils aus Flutrasen aus Flutendem Schwaden, Flatterbinsenbeständen und Wasserschwadenbeständen gebildet, Knickfuchsschwanz tritt ebenfalls in größerer Zahl auf. Die Böschungen steigen seicht an in die benachbarten Flächen. Die Beetrücken werden nur in einem kleinen Abschnitt von Wirtschaftsgräsern dominiert. Über große Flächen dominiert auch hier Flutrasenvegetation mit überaus hohen Anteilen von Behaarter Segge und örtlich auch etwas Knickfuchsschwanz. Löwenzahn und Scharfer Hahnenfuß bilden einen lockeren Blühaspekt. Der Boden ist überall durch die Beweidung verhältnismäßig uneben.

Vorkommen an Biotoptypen

1	TF	Typ	HF	F.Anteil
2	BTYP	Biotoptyp		- gesetzl. Grundl.
3	Zusatz	Zusatz zum Biotoptypen		
4	LRT	Lebensraumtyp		
1	1		Ja	90 %
2	GFF	Flutrasen (2000)		
1	2			10 %
2	FGV	Stark verlandeter, austrocknender Graben (2000)		

Räumliche Lage

Lagebeschreibung	Fläche unmittelbar südlich an die Wohnsiedlung am Billwerder Billdeich angrenzend, auf Höhe der Nr. 118.		
Nachbarnutzung/en Rechtswert (X)	Umgeben von Intensivgrünland, im Norden grenzen Privatgärten und Wohngebiet an. 574441		
Bezirk	Bergedorf	Hochwert (Y)	5930144
Stadtteil (OT-Nr.)	Billwerder (611)	Naturraum	Vier- und Marschlande (673.10)
Digitaler Grünplan	<input type="checkbox"/> Hafengesamtgebiet	<input type="checkbox"/> Ramsargebiet	<input type="checkbox"/> EG-Vogelschutzgeb.
Ausgleichsflächen NSG / ND / LSG	<input type="checkbox"/> Biosphärenreservat	<input type="checkbox"/> Nationalpark	<input type="checkbox"/>
FFH-GEBIET			
Wasserschutzgebiet			

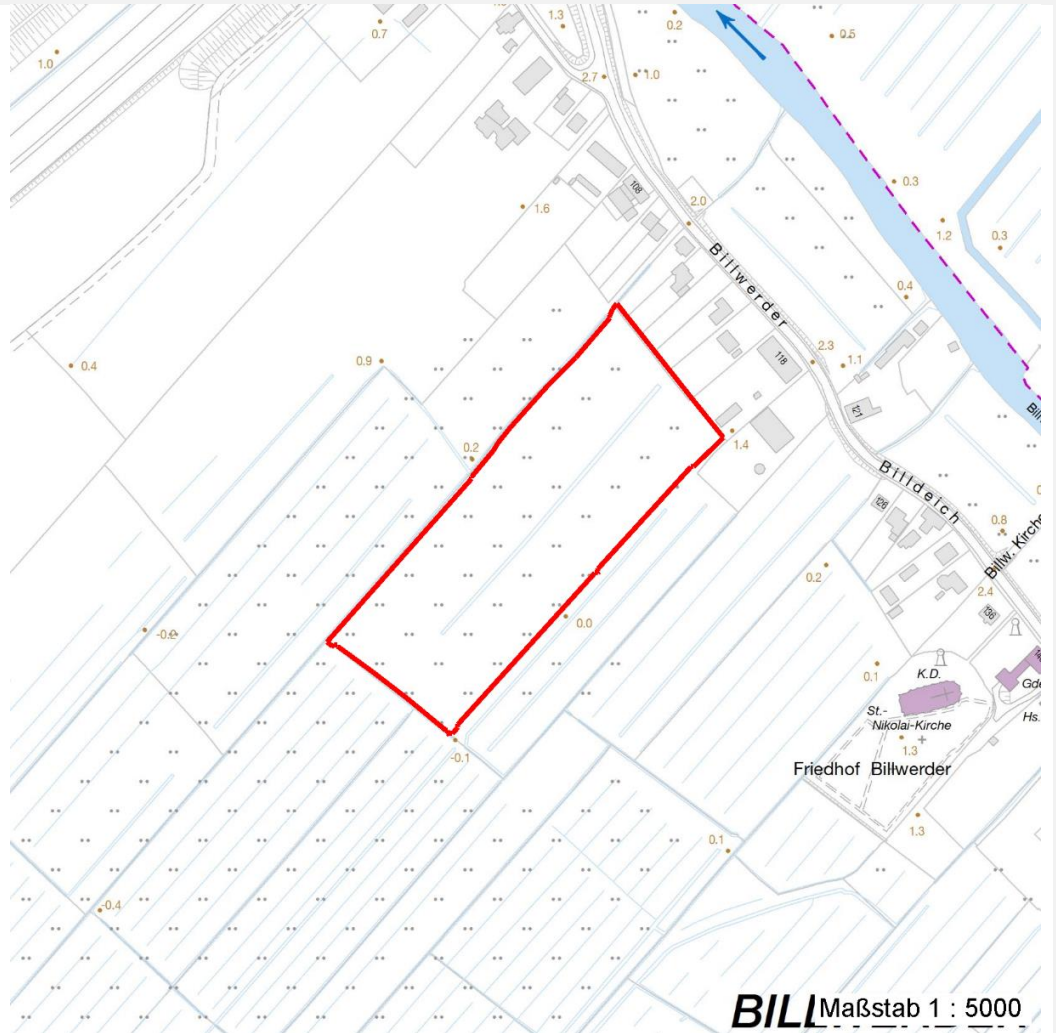
Erhebungsbogen

B

Projekt	Biotopkartierung Hamburg	Interne Nr.	119098
		DK5 DK5-GK	7430
Handlungsbedarf	Nein	DK5 - Name	Kirchsteinbek
Bearbeitung	BRA	Biotop-Nr. alt	1089
Räumliche Abbildung	Fläche	Kartierung	26.05.2017
Anzahl Abschnitte	1	Fläche / Länge [m²/m]	30613,7491
		Breite (lineare Abb.) [m]	

Räumliche Lage

Karte



Weitere Erhebungsbögen

Interne Nr.	Interne Nr. Zuordnung	DK5	Biotop-Nr.	Kartierung	Zuordnung	DK5 (GK)	Biotop-Nr. (alt)
119098	53137	7430	146	24.06.2008	/	7432	10072
119098	53030	7430	148	24.06.2008	/	7432	10074
119098	53276	7430	188	24.06.2008	/	7432	10098

Zuordnung: N = nachfolgende Kartierung, K = weitere Kartierungen (zeitlich vorher oder nachher)

Foto

Interne Nr.	Index	Dateiname	Aufnahmerichtung
65063	0	7430_1089_260517_1.JPG	
65064	0	7430_1089_260517_3.JPG	
65065	0	7430_1089_260517_2.JPG	

Erhebungsbogen

B

Projekt	Biotopkartierung Hamburg	Interne Nr.	119098
Handlungsbedarf	Nein	DK5 DK5-GK	7430
Bearbeitung	BRA	DK5 - Name	Kirchsteinbek
Räumliche Abbildung	Fläche	Biotop-Nr. alt	1089
Anzahl Abschnitte	1	Kartierung	26.05.2017
		Fläche / Länge [m²/m]	30613,7491
		Breite (lineare Abb.) [m]	

Weitere Angaben

Merkmal	Wert
Auswertung	
Gefährdung/ Einflüsse	Aktuell keine erkennbar.
Wertgesichtspunkte	Feuchtwiesenpotential, Potential für Laichgewässer für Amphibien.
Maßnahmen	Die Gräben z.T. eintiefen und öffnen, die Fläche jedoch nicht dadurch entwässern, den Wasserstand nach Möglichkeit insgesamt anheben. Die Beweidung kann fortgesetzt werden, mit einer zeitweiligen Mähwiesennutzung könnte aber eine größere Artenvielfalt und ein größerer Naturschutzwert erzielt werden.

Foto

Fotodatei 7430_1089_260517_1.JPG
Bildbeschreibung
Aufnahmerichtung



Fotodatei 7430_1089_260517_2.JPG
Bildbeschreibung
Aufnahmerichtung



Foto

Fotodatei 7430_1089_260517_3.JPG
Bildbeschreibung
Aufnahmerichtung



Erhebungsbogen

B

Projekt	Biotopkartierung Hamburg	Interne Nr.	119098
		DK5 DK5-GK	7430
Handlungsbedarf	Nein	DK5 - Name	Kirchsteinbek
Bearbeitung	BRA	Biotop-Nr. alt	1089
Räumliche Abbildung	Fläche	Kartierung	26.05.2017
Anzahl Abschnitte	1	Fläche / Länge [m²/m]	30613,7491
		Breite (lineare Abb.) [m]	

Teilflächenbeschreibung

Teilflächentyp		Teilflächen-Nr.	1
Biotoptyp	Flutrasen (2000)	Biotoptyp	GFF
- Zusatz		- gesetzl. Grundl.	
FFH-LRT		FFH-LRT	
Beschreibung	artenarme Ausprägung	Entw.potential LRT	
		Hauptfläche	Ja
		Flächenanteil	90 %
		FFH-Unters.Fläche	Nein
		Saatgutfläche	Nein

Zeigerwerte der Pflanzenartenliste (Auswertung)

Standort	Belichtung	halbsonnig	7,3
Boden	Feuchte	feucht	6,8
	Stickstoff (N)	mäßig stickstoffarm bis stickstoffreich	6,3
	Reaktion	neutral	6,7
Vegetation	Mahdverträglichkeit	mäßig bis gut schnittverträglich (erster Schnitt nicht vor Mitte Juni)	6
Zeigerwerte	Futterwert	ausreichende Futterqualität	4,6
	Wechselfeuchteanzeiger		3
	Giftpflanzen		0
	Überschw.anzeiger		2

Pflanzenartenliste

Gruppe / Pflanzenart	MS	M	W	Vs	St	PA	Ph	Sz	VS	V	G	cf	§	Rote Liste			
														HH	ND	SH	D
Tracheobionta (Gefäßpflanzen)																	
Agrostis stolonifera (Ausläufer-Straußgras)	7	w		-	-						-						
Alopecurus geniculatus (Knick-Fuchsschwanz)	7	h		-	-						-						
Alopecurus pratensis (Wiesen-Fuchsschwanz)	7	z		-	-						-						
Carex hirta (Behaarte Segge)	7	h		-	-						-						
Cerastium holosteoides (Gewöhnliches Hornkraut)	7	w		-	-						-						
Cirsium arvense (Acker-Kratzdistel)	7	w		-	-						-						
Dactylis glomerata (Wiesen-Knäuelgras)	7	w		-	-						-						
Glyceria fluitans (Flutender Schwaden)	7	z		-	-						-						
Holcus lanatus (Wolliges Honiggras)	7	z		-	-						-						
Phalaris arundinacea (Rohr-Glanzgras)	7	w		-	-						-						
Plantago lanceolata (Spitz-Wegerich)	7	w		-	-						-						
Poa trivialis (Gewöhnliches Rispengras)	7	h		-	-						-						
Ranunculus acris (Scharfer Hahnenfuß)	7	w		-	-						-						
Rumex acetosa (Großer Sauerampfer)	7	w		-	-						-						
Taraxacum spec. (Löwenzahn)	7	z		-	-						-						
Trifolium repens (Weiß-Klee)	7	z		-	-						-						
Urtica dioica (Große Brennnessel)	7	w		-	-						-						

Erhebungsbogen

B

Projekt	Biotopkartierung Hamburg		Interne Nr.	119098
			DK5 DK5-GK	7430
Handlungsbedarf	Nein		DK5 - Name	Kirchsteinbek
Bearbeitung	BRA	Kopie	Biotop-Nr. alt	1089
Räumliche Abbildung	Fläche	Nein	Kartierung	26.05.2017
Anzahl Abschnitte	1		Fläche / Länge [m²/m]	30613,7491
			Breite (lineare Abb.) [m]	

Pflanzenartenliste

Gruppe / Pflanzenart	MS	M	W	Vs	St	PA	Ph	Sz	VS	V	G	cf	§	Rote Liste			
														HH	ND	SH	D
Anzahl Rote Liste Arten																	
Anzahl Arten														17			

MS: Mengensystem; M: Mengenangabe, W: Bewertung der Art (FFH-Monitoring), Vs: Vegetationsschicht, St: Status, PA: Autor Phänologie; Ph: Phänologie, Sz: Soziabilität, VS: Vitalitätssystem; V: Vitalität, G: Geschlecht, cf: unsichere Bestimmung, §: Schutz nach BNatSchG, HH: Rote Liste Hamburg, Nds: Rote Liste Niedersachsen, SH: Rote Liste Schleswig-Holstein, D: Rote Liste Deutschland

Tierartenliste

		Rote Liste				FFH			
		B	A	S	G	H	N	S	V
1	B ArtSchG	HH	ND	SH	D	II	IV	V	
2	Anzahl					Anzahltyp			
3	Anzahl geschätzt					Geschlecht			
4	Methode					Verhalten			
5	Nachweis								

Säugetiere									
Lepus europaeus (Feldhase)	1		V		V	3			
	2	1							
	3								
	4								

Teilflächenbeschreibung

Teilflächentyp		Teilflächen-Nr.	2
Biotoptyp	Stark verlandeter, austrocknender Graben (2000)	Biotoptyp	FGV
- Zusatz		- gesetzl. Grundl.	
FFH-LRT		FFH-LRT	
Beschreibung		Entw.potential LRT	
		Hauptfläche	
		Flächenanteil	10 %
		FFH-Unters.Fläche	Nein
		Saatgutfläche	Nein

Zeigerwerte der Pflanzenartenliste (Auswertung)

Standort	Belichtung	sonnig	7,5
Boden	Feuchte	naß	8,3
	Stickstoff (N)	stickstoffreich	6,6
	Reaktion	schwach sauer	6
Vegetation	Mahdverträglichkeit	mäßig schnittverträglich (erster Schnitt nicht vor 1. Juli)	4,7
Zeigerwerte	Futterwert	geringwertiges Futter	3,2
	Wechselfeuchteanzeiger		2
	Giftpflanzen		1
	Überschw.anzeiger		2

Erhebungsbogen

B

Projekt	Biotopkartierung Hamburg	Interne Nr.	119098
		DK5 DK5-GK	7430
Handlungsbedarf	Nein	DK5 - Name	Kirchsteinbek
Bearbeitung	BRA	Biotop-Nr. alt	1089
Räumliche Abbildung	Fläche	Kartierung	26.05.2017
Anzahl Abschnitte	1	Fläche / Länge [m²/m]	30613,7491
		Breite (lineare Abb.) [m]	

Pflanzenartenliste

Gruppe / Pflanzenart	MS	M	W	Vs	St	PA	Ph	Sz	VS	V	G	cf	§	Rote Liste			
														HH	ND	SH	D
Tracheobionta (Gefäßpflanzen)																	
Alopecurus geniculatus (Knick-Fuchsschwanz)	7	z		-	-						-						
Cardamine pratensis (Wiesen-Schaumkraut)	7	w		-	-						-				V		
Carex hirta (Behaarte Segge)	7	z		-	-						-						
Glyceria fluitans (Flutender Schwaden)	7	h		-	-						-						
Glyceria maxima (Wasser-Schwaden)	7	z		-	-						-						
Juncus effusus (Flatter-Binse)	7	z		-	-						-						
Potentilla anserina (Gänse-Fingerkraut)	7	w		-	-						-						
Anzahl Rote Liste Arten														1			
Anzahl Arten														7			

MS: Mengensystem; M: Mengenangabe, W: Bewertung der Art (FFH-Monitoring), Vs: Vegetationsschicht, St: Status, PA: Autor Phänologie; Ph: Phänologie, Sz: Soziabilität, VS: Vitalitätssystem; V: Vitalität, G: Geschlecht, cf: unsichere Bestimmung, §: Schutz nach BNatSchG, HH: Rote Liste Hamburg, Nds: Rote Liste Niedersachsen, SH: Rote Liste Schleswig-Holstein, D: Rote Liste Deutschland