

Erhebungsbogen

B

Projekt	Biotopkartierung Hamburg	Interne Nr.	119092
		DK5 DK5-GK	7430
Handlungsbedarf	Nein	DK5 - Name	Kirchsteinbek
Bearbeitung	BRA	Biotop-Nr. alt	1085
Räumliche Abbildung	Fläche	Kartierung	26.05.2017
Anzahl Abschnitte	1	Fläche / Länge [m²/m]	61702,9532
		Breite (lineare Abb.) [m]	

Gesetzlicher Schutz		Schutz nur teilweise	Nein
----------------------------	--	-----------------------------	-------------

Gesamtbewertung	4	Verarmt, entwicklungsfähig
– Alter	3	Biotop geringen Alters, 5 bis 10 Jahre
– Belastungsgrad	3	Flächenhafte starke Belastung
– Ökolog. Funktion	4	Isolierter Lebensraum, keine oder nur geringe Bedeutung für Nachbarflächen
– Seltenheit	4	Verbr. Biotoptyp ohne biotoptypische Artenvielfalt, Ubi quisten

Bestandsbeschreibung

Großflächig gemähtes Intensivgrünland, mit örtlich sehr großen Beständen von Knauelgras, das eventuell auf eine Einsaat zurückgeht. Dazwischen Leguminosen, die vermutlich ebenfalls eingesät worden sind. Hohe Anteile haben noch Gewöhnliches Rispengras und Weidelgras. Die Bestände sind z.T. sehr hochwüchsig, erreichen derzeit schon knapp 1 m Höhe, sind offensichtlich gedüngt und fast ausschließlich von Gräsern dominiert. Über große Flächen fehlen Gräben, im nördlichen Zentrum sind jedoch noch Grabenmulden und Grabenreste erhalten, die über größere Flächen von Flutrasen beherrscht werden und z.T. noch etwas wasserführend sind. Auch hier hat eine Gewässerunterhaltung stattgefunden. Auch die Vegetation der Gewässermulden ist ausgesprochen artenarm, das bei der Gewässerunterhaltung anfallende Material ist in den Nachbarflächen verteilt worden und führt hier in gewissem Umfang zu Ruderalisierung bzw. ist derzeit noch vollständig unbewachsen. Es sind mehrere, ehemalige Beete zusammengefasst worden, es sind große, breite, aufgehöhte Beete entstanden, in denen Flurabstände von rund 1 m erreicht werden. Die Entwässerung in den erkennbaren Gräben liegt sehr tief. Die Vegetation ist über größere Flächen recht einformig, eingestreut kommen Bereiche mit etwas geringerem Aufwuchs vor, die eventuell zeitweilig unter Staunässe gelitten haben.

Vorkommen an Biotoptypen

1	TF	Typ	HF	F.Anteil
2	BTYP	Biotoptyp		- gesetzl. Grundl.
3	Zusatz	Zusatz zum Biotoptypen		
4	LRT	Lebensraumtyp		
1	1		Ja	90 %
2	GIM	Artenarmes gemähtes Grünland mittlerer Standorte (2000)		
1	2			10 %
2	FGV	Stark verlandeter, austrocknender Graben (2000)		

Räumliche Lage

Lagebeschreibung	Grünland ca. 200 m nördlich der JVA Billwerder, etwa 100 m östlich der parallel laufenden A1. Umgeben von weiteren Grünlandflächen und Gräben mit Intensivnutzung und Düngung.		
Nachbarnutzung/en	Weiter im Westen die A1, weiter im Norden grenzt das Biotop an Wohngebiet mit Gärten.		
Rechtswert (X)	574110	Hochwert (Y)	5930213
Bezirk	Bergedorf	Naturraum	Vier- und Marschlande (673.10)
Stadtteil (OT-Nr.)	Billwerder (611)	Gemarkung	Billwerder (604)
Digitaler Grünplan	<input type="checkbox"/> Hafengesamtgebiet	<input type="checkbox"/> Ramsargebiet	<input type="checkbox"/> EG-Vogelschutzgeb.
Ausgleichsflächen NSG / ND / LSG	<input type="checkbox"/> Biosphärenreservat	<input type="checkbox"/> Nationalpark	<input type="checkbox"/>
FFH-GEBIET			
Wasserschutzgebiet			

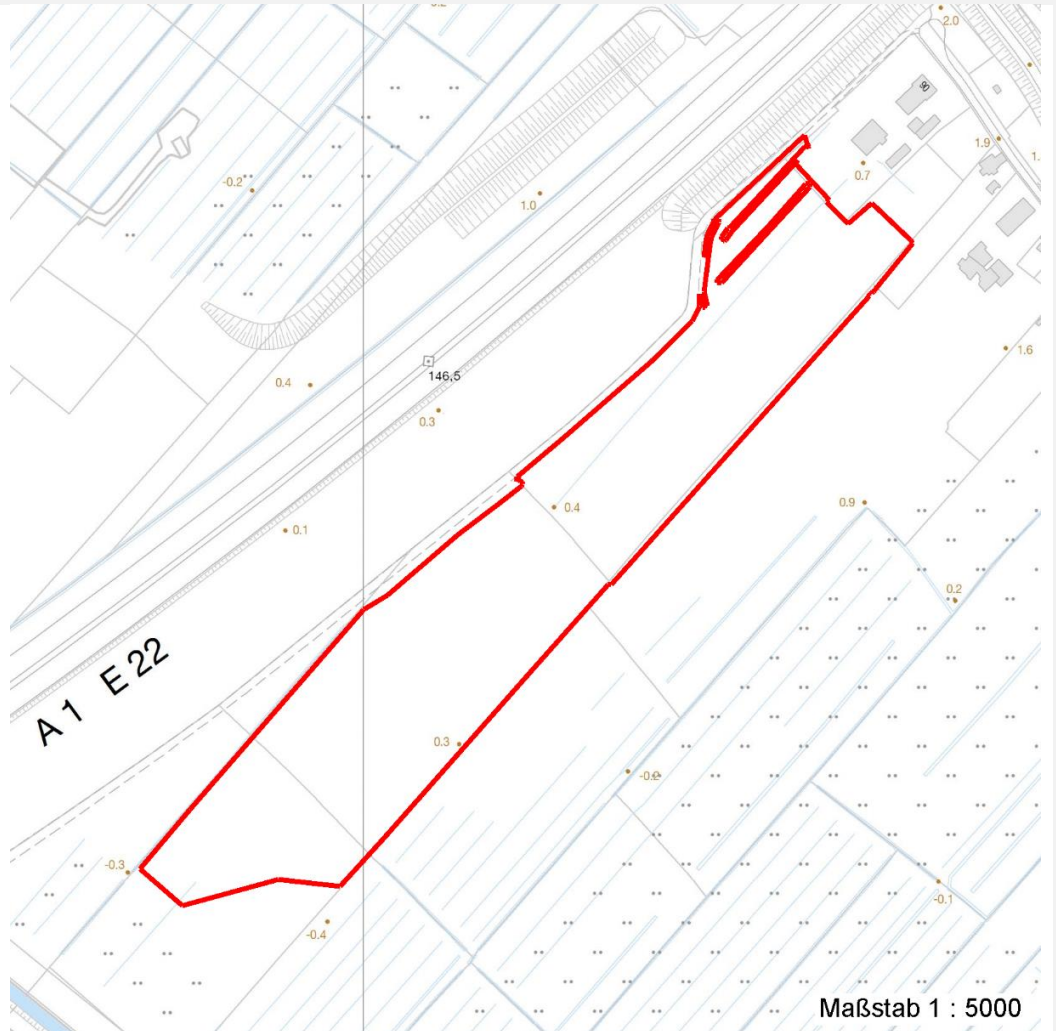
Erhebungsbogen

B

Projekt	Biotopkartierung Hamburg	Interne Nr.	119092
		DK5 DK5-GK	7430
Handlungsbedarf	Nein	DK5 - Name	Kirchsteinbek
Bearbeitung	BRA	Biotop-Nr. alt	1085
Räumliche Abbildung	Fläche	Kartierung	26.05.2017
Anzahl Abschnitte	1	Fläche / Länge [m²/m]	61702,9532
		Breite (lineare Abb.) [m]	

Räumliche Lage

Karte



Weitere Erhebungsbögen

Interne Nr.	Interne Nr. Zuordnung	DK5	Biotop-Nr.	Kartierung	Zuordnung	DK5 (GK)	Biotop-Nr. (alt)
119092	53028	7430	1	30.06.2009	/	7230	10140
119092	53004	7430	2	30.06.2009	/	7230	10141
119092	53009	7430	143	24.06.2008	/	7432	10069
119092	53267	7430	177	24.06.2008	/	7432	105

Zuordnung: N = nachfolgende Kartierung, K = weitere Kartierungen (zeitlich vorher oder nachher)

Foto

Interne Nr.	Index	Dateiname	Aufnahmerichtung
65050	0	7430_1085_260517_1.JPG	

Erhebungsbogen

B

Projekt	Biotopkartierung Hamburg	Interne Nr.	119092
Handlungsbedarf	Nein	DK5 DK5-GK	7430
Bearbeitung	BRA	DK5 - Name	Kirchsteinbek
Räumliche Abbildung	Fläche	Biotop-Nr. alt	1085
Anzahl Abschnitte	1	Kartierung	26.05.2017
		Fläche / Länge [m²/m]	61702,9532
		Breite (lineare Abb.) [m]	

Weitere Angaben

Merkmal	Wert
Auswertung	
Gefährdung/ Einflüsse	Extrem intensive Nutzung, Düngung, eventuell auch Pestizideinsätze.
Wertgesichtspunkte	Recht ungestörte Lage, Grünlandnutzung, Potential zur Aufwertung.
Maßnahmen	Extensive Grünlandnutzung betreiben, Wasserstände deutlich anheben, Gewässer anlegen.

Foto

Fotodatei 7430_1085_260517_1.JPG
Bildbeschreibung
Aufnahmerichtung

Fotodatei
Bildbeschreibung
Aufnahmerichtung



Teilflächenbeschreibung

Teilflächentyp		Teilflächen-Nr.	1
Biotoptyp	Artenarmes gemähtes Grünland mittlerer Standorte (2000)	Biotoptyp	GIM
- Zusatz		- gesetzl. Grundl.	
FFH-LRT		FFH-LRT	
Beschreibung		Entw.potential LRT	
		Hauptfläche	Ja
		Flächenanteil	90 %
		FFH-Unters.Fläche	Nein
		Saatgutfläche	Nein

Erhebungsbogen

B

Projekt	Biotopkartierung Hamburg	Interne Nr.	119092
		DK5 DK5-GK	7430
Handlungsbedarf	Nein	DK5 - Name	Kirchsteinbek
Bearbeitung	BRA	Biotop-Nr. alt	1085
Räumliche Abbildung	Fläche	Kartierung	26.05.2017
Anzahl Abschnitte	1	Fläche / Länge [m²/m]	61702,9532
		Breite (lineare Abb.) [m]	

Weitere Angaben

Merkmal	Wert
Boden	
Feuchte	6 - mäßig feucht und wechselfeucht
Reaktion	6 - schwach sauer
Stickstoffgehalt	6 - mäßig stickstoffarm bis stickstoffreich
Standort, Relief	
Belichtung	7 - halbsonnig
Veg. - Zeigerwerte	
Mahdverträglichkeit	7 - gut schnittverträglich
Futterwert	6 - gute Futterqualität
Anz. Giftpflanzen	0
Anz. Wechselfeuchtezeiger	3
Anz. Überschwemmungsz.	1
Anz. Magerkeitszeiger (N < 4)	1
Anteil Magerkeitszeiger (N < 4)	0 %
Veg. - Soziologie	
BfN Schlüssel	21.0.01.01 - Agropyro(Elymo)-Rumicion (Flut- und Feuchtpionierassen) 30 - Molinio-Arrhenatheretea (Grünland-Ges.)

Zeigerwerte der Pflanzenartenliste (Auswertung)

Standort	Belichtung	halbsonnig	6,7
Boden	Feuchte	mäßig feucht und wechselfeucht	5,7
	Stickstoff (N)	mäßig stickstoffarm bis stickstoffreich	6,4
	Reaktion	schwach sauer	6,3
Vegetation	Mahdverträglichkeit	gut schnittverträglich	7,4
Zeigerwerte	Futterwert	gute Futterqualität	6,4
	Wechselfeuchteanzeiger		3
	Giftpflanzen		0
	Überschw.anzeiger		1

Pflanzenartenliste

Gruppe / Pflanzenart	MS	M	W	Vs	St	PA	Ph	Sz	VS	V	G	cf	§	Rote Liste			
														HH	ND	SH	D
Tracheobionta (Gefäßpflanzen)																	
Alopecurus geniculatus (Knick-Fuchsschwanz)	7	w		-	-						-						
Alopecurus pratensis (Wiesen-Fuchsschwanz)	7	h		-	-						-						
Arrhenatherum elatius (Glatthafer)	7	w		-	-						-						
Carex hirta (Behaarte Segge)	7	w		-	-						-						
Dactylis glomerata (Wiesen-Knäuelgras)	7	d		-	-						-						
Holcus lanatus (Wolliges Honiggras)	7	z		-	-						-						
Lolium perenne (Ausdauerndes Weidelgras)	7	z		-	-						-						
Lotus corniculatus (Gewöhnlicher Hornklee)	7	w		-	-						-				V		
Phalaris arundinacea (Rohr-Glanzgras)	7	w		-	-						-						
Poa pratensis (Wiesen-Rispengras)	7	w		-	-						-						
Poa trivialis (Gewöhnliches Rispengras)	7	h		-	-						-						
Ranunculus acris (Scharfer Hahnenfuß)	7	w		-	-						-						
Rumex acetosa (Großer Sauerampfer)	7	w		-	-						-						

Erhebungsbogen

B

Projekt	Biotopkartierung Hamburg	Interne Nr.	119092
		DK5 DK5-GK	7430
Handlungsbedarf	Nein	DK5 - Name	Kirchsteinbek
Bearbeitung	BRA	Biotop-Nr. alt	1085
Räumliche Abbildung	Fläche	Kartierung	26.05.2017
Anzahl Abschnitte	1	Fläche / Länge [m²/m]	61702,9532
		Breite (lineare Abb.) [m]	

Pflanzenartenliste

Gruppe / Pflanzenart	MS	M	W	Vs	St	PA	Ph	Sz	VS	V	G	cf	§	Rote Liste				
														HH	ND	SH	D	
Rumex crispus (Krauser Ampfer)	7	z		-	-						-							
Rumex obtusifolius (Stumpflättriger Ampfer)	7	w		-	-						-							
Trifolium dubium (Kleiner Klee)	7	w		-	-						-							
Vicia cracca (Vogel-Wicke)	7	z		-	-						-							
Vicia sativa (Saat-Wicke)	7	w		-	-						-							D
Anzahl Rote Liste Arten																		
Anzahl Arten													18					

MS: Mengensystem; M: Mengenangabe, W: Bewertung der Art (FFH-Monitoring), Vs: Vegetationsschicht, St: Status, PA: Autor Phänologie; Ph: Phänologie, Sz: Soziabilität, VS: Vitalitätssystem; V: Vitalität, G: Geschlecht, cf: unsichere Bestimmung, §: Schutz nach BNatSchG, HH: Rote Liste Hamburg, Nds: Rote Liste Niedersachsen, SH: Rote Liste Schleswig-Holstein, D: Rote Liste Deutschland

Teilflächenbeschreibung

Teilflächentyp		Teilflächen-Nr.	2
Biototyp	Stark verlandeter, austrocknender Graben (2000)	Biototyp	FGV
- Zusatz		- gesetzl. Grundl.	
FFH-LRT		FFH-LRT	
Beschreibung		Entw.potential LRT	
GPS-Zeit: 10:45:37		Hauptfläche	
		Flächenanteil	10%
		FFH-Unters.Fläche	Nein
		Saatgutfläche	Nein

Zeigerwerte der Pflanzenartenliste (Auswertung)

Standort	Belichtung	sonnig	8
Boden	Feuchte	naß	7,8
	Stickstoff (N)	mäßig stickstoffarm bis stickstoffreich	6,3
	Reaktion	schwach sauer	6,4
Vegetation	Mahdverträglichkeit	mäßig schnittverträglich (erster Schnitt nicht vor 1. Juli)	5,2
Zeigerwerte	Futterwert	mäßige Futterqualität	4,2
	Wechselfeuchteanzeiger		3
	Giftpflanzen		0
	Überschw.anzeiger		2

Pflanzenartenliste

Gruppe / Pflanzenart	MS	M	W	Vs	St	PA	Ph	Sz	VS	V	G	cf	§	Rote Liste			
														HH	ND	SH	D
Tracheobionta (Gefäßpflanzen)																	
Agrostis stolonifera (Ausläufer-Straußgras)	7	z		-	-						-						
Alopecurus geniculatus (Knick-Fuchsschwanz)	7	h		-	-						-						
Bromus hordeaceus (Weiche Trefle)	7	w		-	-						-						
Glyceria fluitans (Flutender Schwaden)	7	w		-	-						-						
Juncus effusus (Flatter-Binse)	7	z		-	-						-						
Persicaria amphibia (Wasser-Knöterich)	7	w		-	-						-						
Phalaris arundinacea (Rohr-Glanzgras)	7	z		-	-						-						

Erhebungsbogen

B

Projekt	Biotopkartierung Hamburg	Interne Nr.	119092
		DK5 DK5-GK	7430
Handlungsbedarf	Nein	DK5 - Name	Kirchsteinbek
Bearbeitung	BRA	Biotop-Nr. alt	1085
Räumliche Abbildung	Fläche	Kartierung	26.05.2017
Anzahl Abschnitte	1	Fläche / Länge [m²/m]	61702,9532
		Breite (lineare Abb.) [m]	

Pflanzenartenliste

Gruppe / Pflanzenart	MS	M	W	Vs	St	PA	Ph	Sz	VS	V	G	cf	§	Rote Liste				
														HH	ND	SH	D	
Phragmites australis (Schilf)	7	w		-	-						-							
Poa trivialis (Gewöhnliches Rispengras)	7	z		-	-						-							
Rumex crispus (Krauser Ampfer)	7	w		-	-						-							
Sinapis arvensis (Acker-Senf)	7	w		-	-						-							
Tripleurospermum perforatum (Geruchlose Kamille)	7	w		-	-						-							
Anzahl Rote Liste Arten																		
Anzahl Arten																12		

MS: Mengensystem; M: Mengenangabe, W: Bewertung der Art (FFH-Monitoring), Vs: Vegetationsschicht, St: Status, PA: Autor Phänologie; Ph: Phänologie, Sz: Soziabilität, VS: Vitalitätssystem; V: Vitalität, G: Geschlecht, cf: unsichere Bestimmung, §: Schutz nach BNatSchG, HH: Rote Liste Hamburg, Nds: Rote Liste Niedersachsen, SH: Rote Liste Schleswig-Holstein, D: Rote Liste Deutschland