

Erhebungsbogen

B

Projekt	Biotopkartierung Hamburg	Interne Nr.	119083
		DK5 DK5-GK	7430
		DK5 - Name	Kirchsteinbek
Handlungsbedarf	Nein	Biotop-Nr. alt	1078
Bearbeitung	BRA	Kartierung	23.05.2017
Räumliche Abbildung	Fläche	Fläche / Länge [m²/m]	1765,3521
Anzahl Abschnitte	1	Breite (lineare Abb.) [m]	

Gesetzlicher Schutz § 30 (2) 1.2 Natürliche oder naturnahe stehende Gewässer **Schutz nur teilweise** **Nein**

Gesamtbewertung	6	Wertvoll
– Alter	5	Biotop mittleren Alters, 20 bis 50 Jahre
– Belastungsgrad	6	Flächenhaft geringe oder örtlich stärkere oder Vorbelastung mit deutlichem Einfluß
– Ökolog. Funktion	7	Sehr hohe Bedeutung in einem Biotopkomplex, für den lokalen Biotopverbund oder als Puffer
– Seltenheit	6	Seltener Biotoptyp, ohne seltene oder bedrohte Pflges., ungesättigtes Artenspektrum, reliktsche RL-Arten

Bestandsbeschreibung

Vermutlich als Regen-Rückhaltebecken oder Auffangbecken für Sickerwasser angelegtes, langgestrecktes Gewässer. Mit vollständig naturnah eingewachsener Ufervegetation und starker Verlandung, mit sich ausbreitenden Röhrichten aus Schilf. Das Wasser hat eine unbekannte Tiefe, vermutlich aber nur noch wenige Dezimeter, mit einer starken Verlandung durch einen hohen Laubeintrag. Der Wasserkörper ist klar, an der Wasseroberfläche sind jedoch dicke, schaumige Auflagen aus Algen vorhanden, vereinzelt entwickeln sich Flutrasen aus flutendem Schwaden. Das Gewässer ist sicherlich hypertroph, eventuell ist die Wasserqualität auch belastet, dennoch ist auch eine Nutzung durch Amphibien denkbar. Submersive Vegetation ist nicht erkennbar. Die Ufer steigen seicht zu den benachbarten Flächen an, sind insgesamt um 1 m hoch und die Vegetation geht fließend in die benachbarten, ausgedehnten Brachflächen über.

Vorkommen an Biototypen

1	TF	Typ	HF	F.Anteil
2	BTYP	Biototyp	- gesetzl. Grundl.	
3	Zusatz	Zusatz zum Biototypen		
4	LRT	Lebensraumtyp		
1	1		Ja	100 %
2	SEZ	Sonstiges, naturnahes, nährstoffreiches Kleingewässer (2000)		
4	kein LRT	kein Lebensraumtyp nach FFH-Richtlinie		

Räumliche Lage

Lagebeschreibung	Am Westrand der ehem. Deponie Brümmer gelegen, rund 100 m nördlich der Bille gegenüber der Spedition LERO.		
Nachbarnutzung/en	Im Osten gelegentliche Nutzung der Deponiefläche als Schafswaide, Ansonsten umgeben von ungenutzten Brachflächen.		
Rechtswert (X)	574163	Hochwert (Y)	5931159
Bezirk	Hamburg-Mitte	Naturraum	Boberger Randmoorgebiet (673.11)
Stadtteil (OT-Nr.)	Billstedt (130)	Gemarkung	Kirchsteinbek (112)
Digitaler Grünplan	<input type="checkbox"/> Hafengesamtgebiet	<input type="checkbox"/> Ramsargebiet	<input type="checkbox"/> EG-Vogelschutzgeb.
Ausgleichsflächen NSG / ND / LSG	<input type="checkbox"/> Biosphärenreservat	<input type="checkbox"/> Nationalpark	<input type="checkbox"/>
FFH-GEBIET	LSG Öjendorf-Billstedter Geest [HH-2016 / Anteil : 100%]		
Wasserschutzgebiet			

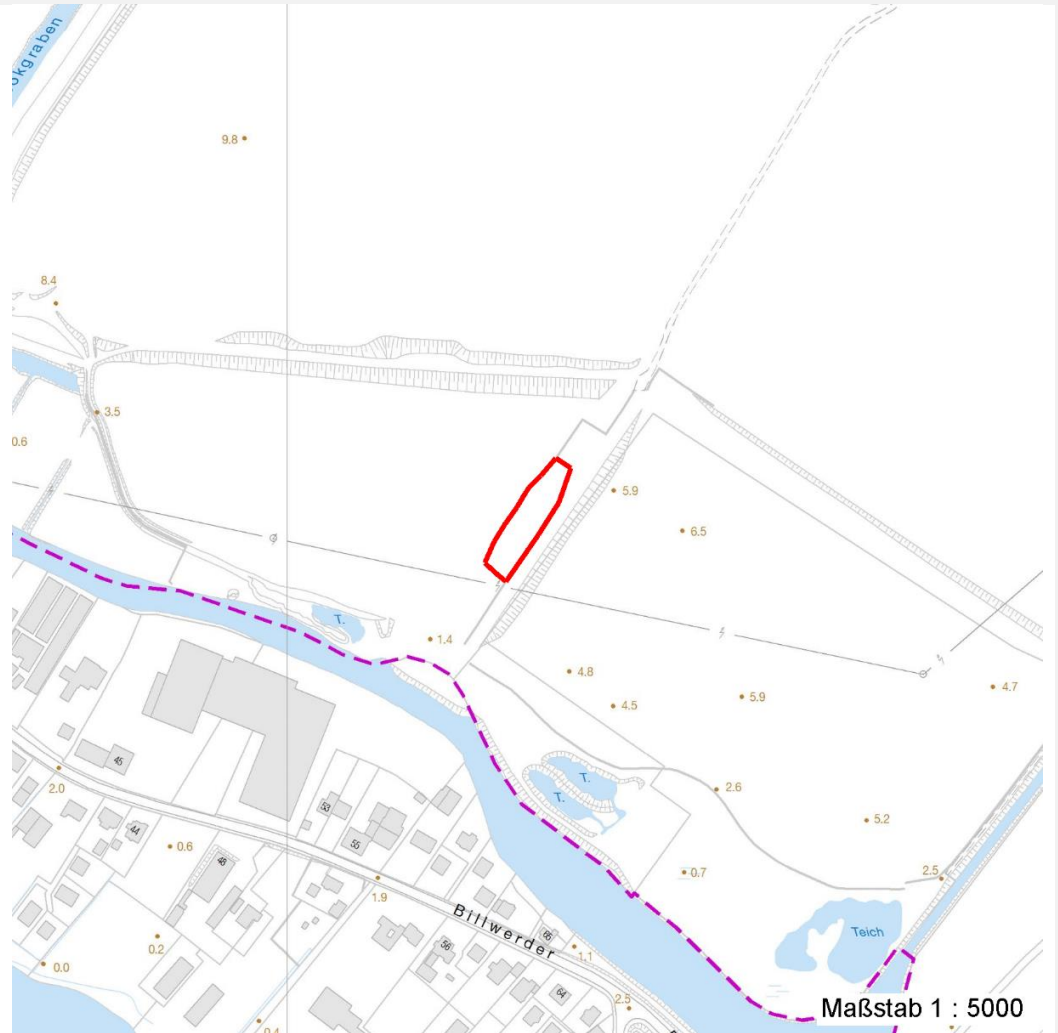
Erhebungsbogen

B

Projekt	Biotopkartierung Hamburg	Interne Nr.	119083
Handlungsbedarf	Nein	DK5 DK5-GK	7430
Bearbeitung	BRA	DK5 - Name	Kirchsteinbek
Räumliche Abbildung	Fläche	Biotop-Nr. alt	1078
Anzahl Abschnitte	1	Kartierung	23.05.2017
		Fläche / Länge [m²/m]	1765,3521
		Breite (lineare Abb.) [m]	

Räumliche Lage

Karte



Weitere Erhebungsbögen

Interne Nr.	Interne Nr. Zuordnung	DK5	Biotop-Nr.	Kartierung	Zuordnung	DK5 (GK)	Biotop-Nr. (alt)
119083	53134	7430	76	17.06.2008	/	7432	103

Zuordnung: N = nachfolgende Kartierung, K = weitere Kartierungen (zeitlich vorher oder nachher)

Foto

Interne Nr.	Index	Dateiname	Aufnahmerichtung
65023	0	7430_1078_230517_2.JPG	
65024	0	7430_1078_230517_1.JPG	

Weitere Angaben

Merkmal	Wert
Auswertung Gefährdung/ Einflüsse	Keine erkennbar.

Erhebungsbogen

B

Projekt	Biotopkartierung Hamburg	Interne Nr.	119083
Handlungsbedarf	Nein	DK5 DK5-GK	7430
Bearbeitung	BRA	DK5 - Name	Kirchsteinbek
Räumliche Abbildung	Fläche	Biotop-Nr. alt	1078
Anzahl Abschnitte	1	Kartierung	23.05.2017
		Fläche / Länge [m²/m]	1765,3521
		Breite (lineare Abb.) [m]	

Weitere Angaben

Merkmal	Wert
Wertgesichtspunkte	Weitgehend naturnah eingewachsen, Dauergewässer mit Eignung als Lebensraum für Wasserorganismen.
Maßnahmen	Keine.

Foto

Fotodatei 7430_1078_230517_1.JPG
Bildbeschreibung
Aufnahmerichtung



Fotodatei 7430_1078_230517_2.JPG
Bildbeschreibung
Aufnahmerichtung



Teilflächenbeschreibung

Teilflächentyp		Teilflächen-Nr.	1
Biotoptyp	Sonstiges, naturnahes, nährstoffreiches Kleingewässer (2000)	Biotoptyp	SEZ
- Zusatz		- gesetzl. Grundl.	
FFH-LRT	kein Lebensraumtyp nach FFH-Richtlinie	FFH-LRT	kein LRT
Beschreibung		Entw.potential LRT	
Hypertroph		Hauptfläche	Ja
		Flächenanteil	100 %
		FFH-Unters.Fläche	Nein
		Saatgutfläche	Nein

Erhebungsbogen

B

Projekt	Biotopkartierung Hamburg	Interne Nr.	119083
		DK5 DK5-GK	7430
Handlungsbedarf	Nein	DK5 - Name	Kirchsteinbek
Bearbeitung	BRA	Biotop-Nr. alt	1078
Räumliche Abbildung	Fläche	Kartierung	23.05.2017
Anzahl Abschnitte	1	Fläche / Länge [m²/m]	1765,3521
		Breite (lineare Abb.) [m]	

Weitere Angaben

Merkmal	Wert
Boden	
Feuchte	9 - sehr naß
Reaktion	7 - neutral
Stickstoffgehalt	7 - stickstoffreich
Standort, Relief	
Belichtung	7 - halbsonnig
Veg. - Zeigerwerte	
Anz. Wechselfeuchtezeiger	1
Anz. Überschwemmungsz.	1
Anz. Magerkeitszeiger (N < 4)	0
Anteil Magerkeitszeiger (N < 4)	0 %
Veg. - Soziologie	
BfN Schlüssel	01.0.01.01 - Lemnion minoris (Wasserlinsendecken) 27.0.01 - Phragmitetalia (Röhrichte und Großseggenrieder)

Zeigerwerte der Pflanzenartenliste (Auswertung)

Standort	Belichtung	halbsonnig	7
Boden	Feuchte	sehr naß	9,4
	Stickstoff (N)	stickstoffreich	6,9
	Reaktion	neutral	6,9
Vegetation	Mahdverträglichkeit	schnittempfindlich bis mäßig schnittverträglich	4,1
Zeigerwerte	Futterwert	geringwertiges Futter	2,9
	Wechselfeuchteanzeiger		1
	Giftpflanzen		0
	Überschw.anzeiger		1

Pflanzenartenliste

Gruppe / Pflanzenart	MS	M	W	Vs	St	PA	Ph	Sz	VS	V	G	cf	§	Rote Liste			
														HH	ND	SH	D
Tracheobionta (Gefäßpflanzen)																	
Glechoma hederacea (Gundermann)	7	w		-	-						-						
Glyceria fluitans (Flutender Schwaden)	7	h		-	-						-						
Lemna minor (Kleine Wasserlinse)	7	w		-	-						-						
Phalaris arundinacea (Rohr-Glanzgras)	7	w		-	-						-						
Phragmites australis (Schilf)	7	h		-	-						-						
Scirpus sylvaticus (Wald-Simse)	7	w		-	-						-				V		
Typha latifolia (Breitblättriger Rohrkolben)	7	w		-	-						-						
														Anzahl Rote Liste Arten		1	
														Anzahl Arten		7	

MS: Mengensystem; M: Mengenangabe, W: Bewertung der Art (FFH-Monitoring), Vs: Vegetationsschicht, St: Status, PA: Autor Phänologie; Ph: Phänologie, Sz: Soziabilität, VS: Vitalitätssystem; V: Vitalität, G: Geschlecht, cf: unsichere Bestimmung, §: Schutz nach BNatSchG, HH: Rote Liste Hamburg, Nds: Rote Liste Niedersachsen, SH: Rote Liste Schleswig-Holstein, D: Rote Liste Deutschland