

Erhebungsbogen

B

Projekt	Biotopkartierung Hamburg	Interne Nr.	119080
		DK5 DK5-GK	7430
Handlungsbedarf	Nein	DK5 - Name	Kirchsteinbek
Bearbeitung	BRA	Biotop-Nr. alt	1075
Räumliche Abbildung	Fläche	Kartierung	23.05.2017
Anzahl Abschnitte	1	Fläche / Länge [m²/m]	3166,3307
		Breite (lineare Abb.) [m]	

Gesetzlicher Schutz § 30 (2) 1.2 Natürliche oder naturnahe stehende Gewässer **Schutz nur teilweise** **Nein**

Gesamtbewertung	6	Wertvoll
– Alter	5	Biotop mittleren Alters, 20 bis 50 Jahre
– Belastungsgrad	6	Flächenhaft geringe oder örtlich stärkere oder Vorbelastung mit deutlichem Einfluß
– Ökolog. Funktion	7	Sehr hohe Bedeutung in einem Biotopkomplex, für den lokalen Biotopverbund oder als Puffer
– Seltenheit	6	Seltener Biotoptyp, ohne seltene oder bedrohte Pflges., ungesättigtes Artenspektrum, reliktsche RL-Arten

Bestandsbeschreibung

Langgestrecktes, flaches Gewässer, vermutlich mit wechselnden Wasserständen, sehr flach ansteigenden Ufern. Rundherum von naturnahen, nicht betretenen Ufern umgeben, zu einem hohen Anteil verlandet. Von Schilfröhricht überwachsen, im Osten auch in größerem Maß von Weidengebüsch. Zentral aber dennoch mit etwas belichteter, offener Wasserfläche, mit eventuell 0,5 m Wassertiefe. Bedeckt von Wasserlinsen und Dreifurchiger Wasserlinse, randlich stark überschattet durch die benachbarten Gehölze, auch mit höherem Totholzeintrag von den Seiten her. Auf dem Südufer ist ein recht großer Bestand des neophytischen Riesen-Bärenklau vorhanden. Hier wachsen auch einzelne, alte Silberweiden mit bis zu 60 cm Stammdurchmesser.

Vorkommen an Biototypen

1	TF	Typ	HF	F.Anteil
2	BTYP	Biototyp	- gesetzl. Grundl.	
3	Zusatz	Zusatz zum Biototypen		
4	LRT	Lebensraumtyp		
1	1		Ja	100 %
2	SEZ	Sonstiges, naturnahes, nährstoffreiches Kleingewässer (2000)		
4	kein LRT	kein Lebensraumtyp nach FFH-Richtlinie		

Räumliche Lage

Lagebeschreibung	Unmittelbar südlich des Privatgeländes Am Vorwerk Nr. 6 gelegen, rund 100 m westlich der Glinder Au.		
Nachbarnutzung/en	Im Norden befindet sich ein größeres Privatgelände mit Parkplatz und Gartenanlagen. Ansonsten ist das Biotop von umgeben von naturnahen Brach- und Pionierwaldflächen auf ehem. Spülfeldern ohne derzeitige Nutzung.		
Rechtswert (X)	574661	Hochwert (Y)	5931499
Bezirk	Hamburg-Mitte	Naturraum	Boberger Randmoorgebiet (673.11)
Stadtteil (OT-Nr.)	Billstedt (130)	Gemarkung	Kirchsteinbek (112)
Digitaler Grünplan	<input type="checkbox"/> Hafengesamtgebiet	<input type="checkbox"/> Ramsargebiet	<input type="checkbox"/> EG-Vogelschutzgeb.
Ausgleichsflächen NSG / ND / LSG	<input type="checkbox"/> Biosphärenreservat	<input type="checkbox"/> Nationalpark	<input type="checkbox"/>
FFH-GEBIET	LSG Öjendorf-Billstedter Geest [HH-2016 / Anteil : 100%]		
Wasserschutzgebiet			

Erhebungsbogen

B

Projekt	Biotopkartierung Hamburg	Interne Nr.	119080
		DK5 DK5-GK	7430
Handlungsbedarf	Nein	DK5 - Name	Kirchsteinbek
Bearbeitung	BRA	Biotop-Nr. alt	1075
Räumliche Abbildung	Fläche	Kartierung	23.05.2017
Anzahl Abschnitte	1	Fläche / Länge [m²/m]	3166,3307
		Breite (lineare Abb.) [m]	

Räumliche Lage

Karte

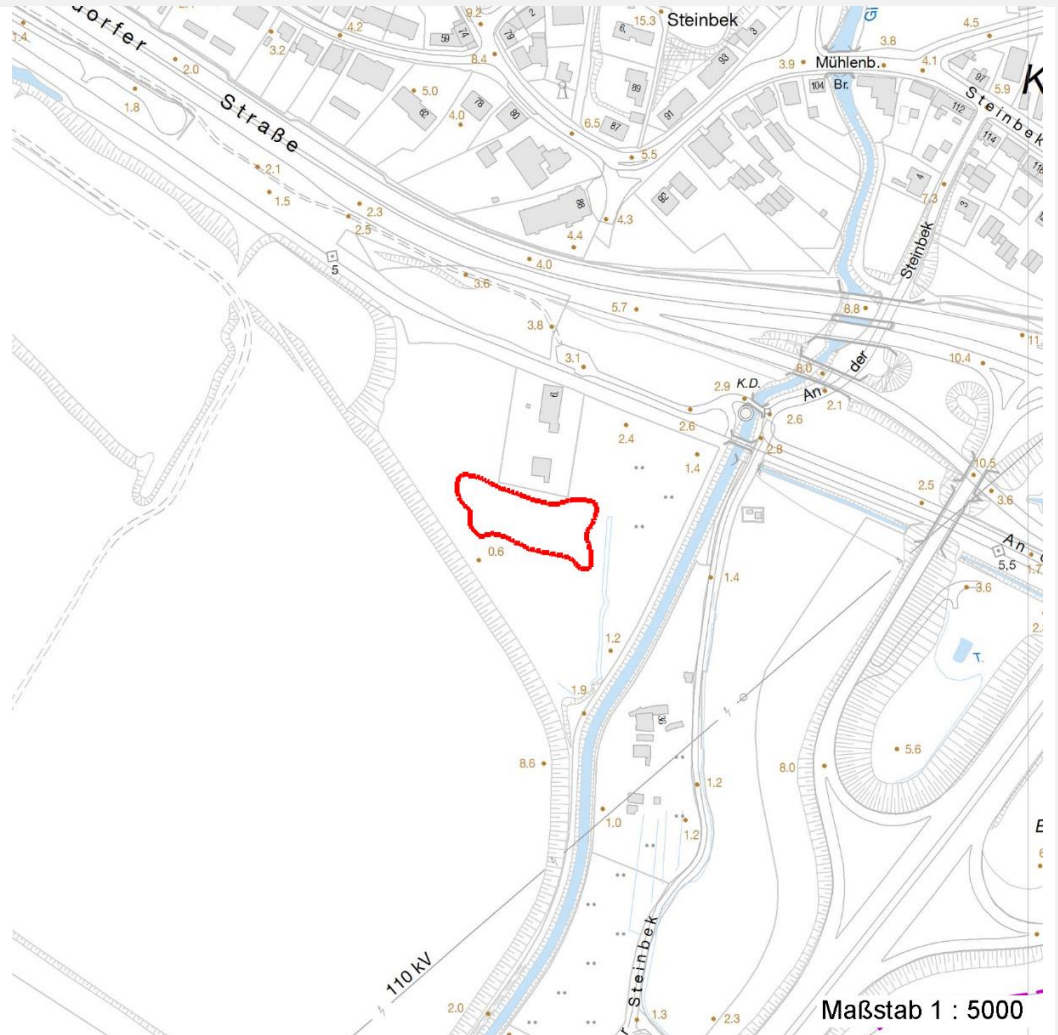


Foto			
Interne Nr.	Index	Dateiname	Aufnahmerichtung
65011	0	7430_1075_230517_2.JPG	
65012	0	7430_1075_230517_1.JPG	

Weitere Angaben

Merkmal	Wert
Auswertung	
Gefährdung/ Einflüsse	Starke Verlandungstendenzen, Verlust der offenen Wasserflächen.
Wertgesichtspunkte	Weitgehend naturnah eingewachsenes Gewässer, kein Zutritt, sehr ungestört, sehr naturnah, sehr strukturreich, v.a. deckungsreich, als Brutvogel-Lebensraum günstig.
Maßnahmen	Derzeit keine, langfristig eventuell Entschlammungsmaßnahmen vornehmen, um ein Gewässer erneut wiederherzustellen.

Erhebungsbogen

B

Projekt	Biotopkartierung Hamburg	Interne Nr.	119080
Handlungsbedarf	Nein	DK5 DK5-GK	7430
Bearbeitung	BRA	DK5 - Name	Kirchsteinbek
Räumliche Abbildung	Fläche	Biotop-Nr. alt	1075
Anzahl Abschnitte	1	Kartierung	23.05.2017
		Fläche / Länge [m²/m]	3166,3307
		Breite (lineare Abb.) [m]	

Foto

Fotodatei 7430_1075_230517_1.JPG

Bildbeschreibung
Aufnahmerichtung



Fotodatei 7430_1075_230517_2.JPG

Bildbeschreibung
Aufnahmerichtung



Teilflächenbeschreibung

Teilflächentyp		Teilflächen-Nr.	1
Biotoptyp	Sonstiges, naturnahes, nährstoffreiches Kleingewässer (2000)	Biotoptyp	SEZ
- Zusatz		- gesetzl. Grundl.	
FFH-LRT	kein Lebensraumtyp nach FFH-Richtlinie	FFH-LRT	kein LRT
Beschreibung	Arteninventar nicht ausreichend für LRT 3150, bitte löschen	Entw.potential LRT	
		Hauptfläche	Ja
		Flächenanteil	100 %
		FFH-Unters.Fläche	Nein
		Saatgutfläche	Nein

Erhebungsbogen

B

Projekt	Biotopkartierung Hamburg	Interne Nr.	119080
		DK5 DK5-GK	7430
Handlungsbedarf	Nein	DK5 - Name	Kirchsteinbek
Bearbeitung	BRA	Biotop-Nr. alt	1075
Räumliche Abbildung	Fläche	Kartierung	23.05.2017
Anzahl Abschnitte	1	Fläche / Länge [m²/m]	3166,3307
		Breite (lineare Abb.) [m]	

Weitere Angaben

Merkmal	Wert
Auswertung	
Maßnahmen	Derzeit keine, langfristig eventuell Entschlammungsmaßnahmen vornehmen, um ein Gewässer erneut wiederherzustellen.
Boden	
Feuchte	10 - zeitweise wasserüberstaut
Reaktion	7 - neutral
Stickstoffgehalt	6 - mäßig stickstoffarm bis stickstoffreich
Standort, Relief	
Belichtung	7 - halbsonnig
Veg. - Zeigerwerte	
Anz. Wechselfeuchtezeiger	1
Anz. Überschwemmungsz.	3
Anz. Magerkeitszeiger (N < 4)	1
Anteil Magerkeitszeiger (N < 4)	0 %
Veg. - Soziologie	
BfN Schlüssel	01.0.01.01 - Lemnion minoris (Wasserlinsendecken) 19 - Artemisietea (Ausdauernde Stickstoff-Krautfluren) 27.0.01.01 - Phragmition australis (Röhrichte wenig bewegter Gewässer)

Zeigerwerte der Pflanzenartenliste (Auswertung)

Standort	Belichtung	halbsonnig	7
Boden	Feuchte	zeitweise wasserüberstaut	9,9
	Stickstoff (N)	mäßig stickstoffarm bis stickstoffreich	6,3
	Reaktion	neutral	6,9
Vegetation	Mahdverträglichkeit	schnittempfindlich (nur Herbstschnitt vertragend)	3,1
Zeigerwerte	Futterwert	sehr geringwertiges Futter	2
	Wechselfeuchteanzeiger		1
	Giftpflanzen		1
	Überschw.anzeiger		3

Pflanzenartenliste

Gruppe / Pflanzenart	MS	M	W	Vs	St	PA	Ph	Sz	VS	V	G	cf	Rote Liste					
													§	HH	ND	SH	D	
Tracheobionta (Gefäßpflanzen)																		
Alnus glutinosa (Schwarz-Erle)	7	w		-	-						-							
Equisetum palustre (Sumpf-Schachtelhalm)	7	w		-	-						-							
Fraxinus excelsior (Gewöhnliche Esche)	7	w		-	-						-							
Glechoma hederacea (Gundermann)	7	w		-	-						-							
Heracleum mantegazzianum (Riesen-Bärenklau)	7	z	Ne	-	-						-							
Juncus effusus (Flutter-Binse)	7	w		-	-						-							
Lemna minor (Kleine Wasserlinse)	7	h		-	-						-							
Lemna trisulca (Dreifurchige Wasserlinse)	7	h		-	-						-						V	
Phragmites australis (Schilf)	7	d		-	-						-							
Poa trivialis (Gewöhnliches Rispengras)	7	w		-	-						-							
Salix alba (Silber-Weide)	7	z		-	-						-							

Erhebungsbogen

B

Projekt	Biotopkartierung Hamburg	Interne Nr.	119080
		DK5 DK5-GK	7430
Handlungsbedarf	Nein	DK5 - Name	Kirchsteinbek
Bearbeitung	BRA	Biotop-Nr. alt	1075
Räumliche Abbildung	Fläche	Kartierung	23.05.2017
Anzahl Abschnitte	1	Fläche / Länge [m²/m]	3166,3307
		Breite (lineare Abb.) [m]	

Pflanzenartenliste

Gruppe / Pflanzenart	MS	M	W	Vs	St	PA	Ph	Sz	VS	V	G	cf	§	Rote Liste				
														HH	ND	SH	D	
Salix caprea (Sal-Weide)	7	w		-	-						-							
Salix cinerea (Grau-Weide)	7	z		-	-						-							
Salix viminalis (Korb-Weide)	7	z		-	-						-							
Solidago gigantea (Riesen-Goldrute)	7	w	Ne	-	-						-							
Anzahl Rote Liste Arten													1					
Anzahl Arten													15					

MS: Mengensystem; M: Mengenangabe, W: Bewertung der Art (FFH-Monitoring), Vs: Vegetationsschicht, St: Status, PA: Autor Phänologie; Ph: Phänologie, Sz: Soziabilität, VS: Vitalitätssystem; V: Vitalität, G: Geschlecht, cf: unsichere Bestimmung, §: Schutz nach BNatSchG, HH: Rote Liste Hamburg, Nds: Rote Liste Niedersachsen, SH: Rote Liste Schleswig-Holstein, D: Rote Liste Deutschland

Tierartenliste

		Rote Liste				FFH							
		B	A	S	G	HH	ND	SH	D	II	IV	V	
	1	ArtSchG				D							
	2	Anzahl				Anzahltyp							
	3	Anzahl geschätzt				Geschlecht							
	4	Methode				Verhalten							
	5	Nachweis											
Vögel													
Eri thacus rubecula (Rotkehlchen)	1	b		*	*	*	*						
	2	1											
	3												
	4												
Sylvia atricapilla (Mönchsgrasmücke)	1	b		*	*	*	*						
	2	1											
	3												
	4												