

Erhebungsbogen

B

Projekt	Biotopkartierung Hamburg	Interne Nr.	119078
		DK5 DK5-GK	7430
		DK5 - Name	Kirchsteinbek
Handlungsbedarf	Nein	Biotop-Nr. alt	1073
Bearbeitung	BRA	Kartierung	23.05.2017
Räumliche Abbildung	Fläche	Fläche / Länge [m²/m]	33362,5488
Anzahl Abschnitte	1	Breite (lineare Abb.) [m]	

Gesetzlicher Schutz **Schutz nur teilweise** **Nein**

Gesamtbewertung	6	Wertvoll
– Alter	5	Biotop mittleren Alters, 20 bis 50 Jahre
– Belastungsgrad	7	Flächenhaft geringe oder Vorbelastung mit schwachem Einfluß
– Ökolog. Funktion	7	Sehr hohe Bedeutung in einem Biotopkomplex, für den lokalen Biotopverbund oder als Puffer
– Seltenheit	6	Seltener Biotoptyp, ohne seltene oder bedrohte Pflges., ungesättigtes Artenspektrum, reliktsiche RL-Arten

Bestandsbeschreibung

Gelände etwa auf dem ursprünglichen Geländeneiveau der Marsch, eventuell aber auch leicht aufgehöhht, jedoch noch nicht Bestandteil der benachbarten Spülfächen. Im Untergrund ist z.T. etwas sandiger Lehm, aber auch Bauschutt erkennbar. Die Fläche liegt am Rand der Deponie, ist nicht zugänglich, zur Straße im Norden hin mit einem Zaun abgegrenzt, dadurch recht ungestört. In Teilen entlang der Straße im Norden etwas gärtnerisch geprägt. Hier sind einzelne, mesophile Gehölzarten vermutlich eingebracht worden, erkennbar an der verhältnismäßig großen Artenvielfalt in diesem Bereich. Der Wald selber scheint aber spontan aufgewachsen zu sein und besteht aus hohen Anteilen Silberweide und Birkenarten, daneben auch etwas Grauerle, die vermutlich auf Pflanzungen zurückzuführen ist. Der Bestand bricht etwas zusammen, ist recht totholzreich, die Stammdicken liegen zwischen 5 cm und 25 cm, entsprechend ist der Wald vermutlich noch nicht besonders alt, aber bereits auf 15 bis 18 m Höhe aufgewachsen. Am Boden recht kräftig ausgeschattet, z.T. unbewachsen, teils von Moosen bewachsen, im übrigen mit einer größeren Flur aus Giersch und verschiedenen Brombeerarten, relativ totholzreich. In Teilen auch etwas unzugänglicher durch Jungwuchs von beispielsweise Hasel, aber auch einzelnen Eschen. Im Wesentlichen als Pionierwald zu bezeichnen. Der Standort ist weitgehend eben.

Vorkommen an Biototypen

1	TF	Typ	HF	F.Anteil
2	BTYP	Biototyp	- gesetzl. Grundl.	
3	Zusatz	Zusatz zum Biototypen		
4	LRT	Lebensraumtyp		
1	1		Ja	100 %
2	WPZ	Sonstiger Pionierwald (2000)		

Räumliche Lage

Lagebeschreibung	Direkt südlich der Straße Steinbeker Reihe gelegen, nach Osten hin begrenzt vom Privatgelände Am Vorwerk Nr. 6. Im Norden liegt die Bahntrasse parallel zur B5 auf Höhe Kirchsteinbek.		
Nachbarnutzung/en	Im Süden und Westen Brachen und Pionierwald, im Osten ein Privatgelände mit Garten, im Norden Verkehrsstrecken mit Bahntrasse und B5.		
Rechtswert (X)	574466	Hochwert (Y)	5931665
Bezirk	Hamburg-Mitte	Naturraum	Boberger Randmoorgebiet (673.11)
Stadtteil (OT-Nr.)	Billstedt (130)	Gemarkung	Kirchsteinbek (112)
Digitaler Grünplan	<input type="checkbox"/> Hafengesamtgebiet	<input type="checkbox"/> Ramsargebiet	<input type="checkbox"/> EG-Vogelschutzgeb.
Ausgleichsflächen	<input type="checkbox"/> Biosphärenreservat	<input type="checkbox"/> Nationalpark	<input type="checkbox"/>
NSG / ND / LSG	LSG Öjendorf-Billstedter Geest [HH-2016 / Anteil : 100%]		
FFH-GEBIET			
Wasserschutzgebiet			

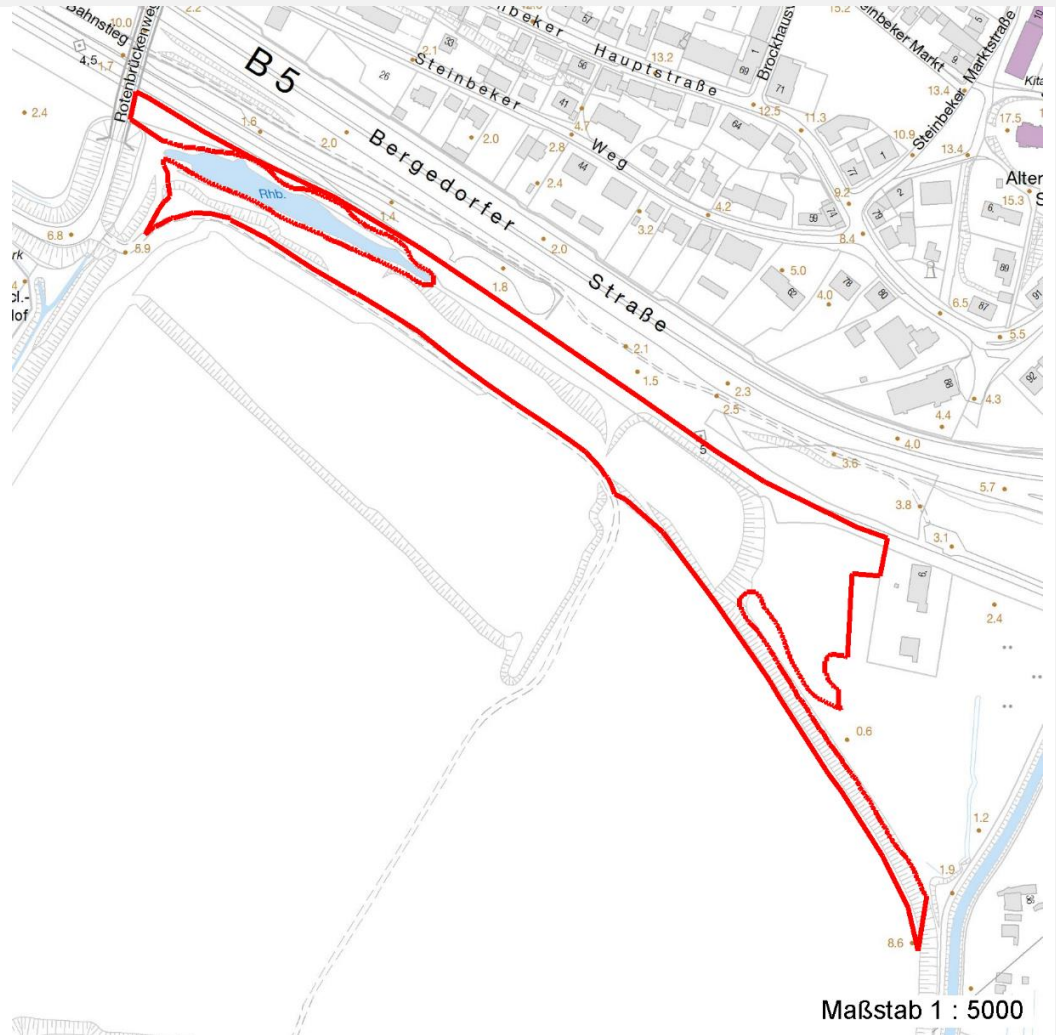
Erhebungsbogen

B

Projekt	Biotopkartierung Hamburg	Interne Nr.	119078
		DK5 DK5-GK	7430
Handlungsbedarf	Nein	DK5 - Name	Kirchsteinbek
Bearbeitung	BRA	Biotop-Nr. alt	1073
Räumliche Abbildung	Fläche	Kartierung	23.05.2017
Anzahl Abschnitte	1	Fläche / Länge [m²/m]	33362,5488
		Breite (lineare Abb.) [m]	

Räumliche Lage

Karte



Weitere Erhebungsbögen

Interne Nr.	Interne Nr. Zuordnung	DK5	Biotop-Nr.	Kartierung	Zuordnung	DK5 (GK)	Biotop-Nr. (alt)
119078	53227	7430	15	17.06.2008	/	7432	23
119078	53017	7430	107	24.06.2008	/	7432	10030

Zuordnung: N = nachfolgende Kartierung, K = weitere Kartierungen (zeitlich vorher oder nachher)

Foto

Interne Nr.	Index	Dateiname	Aufnahmerichtung
65005	0	7430_1073_230517_1.JPG	

Weitere Angaben

Merkmal **Wert**

Auswertung

Gefährdung/ Einflüsse

Ursprüngliche gärtnerische Einflüsse, leichte Vermüllung.

Erhebungsbogen

B

Projekt	Biotopkartierung Hamburg	Interne Nr.	119078
Handlungsbedarf	Nein	DK5 DK5-GK	7430
Bearbeitung	BRA	DK5 - Name	Kirchsteinbek
Räumliche Abbildung	Fläche	Biotop-Nr. alt	1073
Anzahl Abschnitte	1	Kartierung	23.05.2017
		Fläche / Länge [m²/m]	33362,5488
		Breite (lineare Abb.) [m]	

Weitere Angaben

Merkmal	Wert
Wertgesichtspunkte Maßnahmen	Sehr unzugänglich, totholzreich, naturnah entwickelt, mäßig artenreich. Vollständig der Sukzession überlassen.

Foto

Fotodatei 7430_1073_230517_1.JPG**Bildbeschreibung**
Aufnahmerichtung**Fotodatei****Bildbeschreibung**
Aufnahmerichtung

Teilflächenbeschreibung

Teilflächentyp		Teilflächen-Nr.	1
Biotoptyp	Sonstiger Pionierwald (2000)	Biotoptyp	WPZ
- Zusatz		- gesetzl. Grundl.	
FFH-LRT		FFH-LRT	
Beschreibung		Entw.potential LRT	
		Hauptfläche	Ja
		Flächenanteil	100 %
		FFH-Unters.Fläche	Nein
		Saatgutfläche	Nein

Erhebungsbogen

B

Projekt	Biotopkartierung Hamburg	Interne Nr.	119078
		DK5 DK5-GK	7430
Handlungsbedarf	Nein	DK5 - Name	Kirchsteinbek
Bearbeitung	BRA	Biotop-Nr. alt	1073
Räumliche Abbildung	Fläche	Kartierung	23.05.2017
Anzahl Abschnitte	1	Fläche / Länge [m²/m]	33362,5488
		Breite (lineare Abb.) [m]	

Weitere Angaben

Merkmal	Wert
Boden	
Feuchte	6 - mäßig feucht und wechselfeucht
Reaktion	7 - neutral
Stickstoffgehalt	7 - stickstoffreich
Standort, Relief	
Belichtung	6 - halbsonnig bis halbschattig
Veg. - Zeigerwerte	
Anz. Wechselfeuchtezeiger	2
Anz. Überschwemmungsz.	4
Anz. Magerkeitszeiger (N < 4)	2
Anteil Magerkeitszeiger (N < 4)	1 %

Zeigerwerte der Pflanzenartenliste (Auswertung)

Standort	Belichtung	halbsonnig bis halbschattig	6
Boden	Feuchte	mäßig feucht und wechselfeucht	6,3
	Stickstoff (N)	stickstoffreich	7
	Reaktion	neutral	7,2
Vegetation	Mahdverträglichkeit	mäßig bis gut schnittverträglich (erster Schnitt nicht vor Mitte Juni)	6,1
Zeigerwerte	Futterwert	sehr geringwertiges Futter	2,5
	Wechselfeuchteanzeiger		2
	Giftpflanzen		0
	Überschw.anzeiger		4

Pflanzenartenliste

Gruppe / Pflanzenart	MS	M	W	Vs	St	PA	Ph	Sz	VS	V	G	cf	§	Rote Liste			
														HH	ND	SH	D
Tracheobionta (Gefäßpflanzen)																	
Acer pseudoplatanus (Berg-Ahorn)	7	w		-	-						-						
Aegopodium podagraria (Giersch)	7	h		-	-						-						
Alliaria petiolata (Knoblauchsrauke)	7	z		-	-						-						
Alnus incana (Grau-Erle)	7	w		-	-						-						
Betula pendula (Hänge-Birke)	7	h		-	-						-						
Betula pubescens (Moor-Birke)	7	w		-	-						-						
Calamagrostis epigejos (Land-Reitgras)	7	w		-	-						-						
Carex spec. (Segge)	7	w		-	-						-						
Carpinus betulus (Hainbuche)	7	w		-	-						-						
Cornus sanguinea (Roter Hartriegel)	7	w		-	-						-						
Corylus avellana (Haselnuss)	7	w		-	-						-						
Crataegus monogyna (Eingrifflicher Weißdorn)	7	w		-	-						-						
Dactylis glomerata (Wiesen-Knäuelgras)	7	w		-	-						-						
Deschampsia cespitosa (Rasen-Schmiele)	7	w		-	-						-						
Dryopteris filix-mas (Gewöhnlicher Wurmfarne)	7	w		-	-						-						
Euonymus europaeus (Gewöhnliches Pfaffenhütchen)	7	w		-	-						-						
Fallopia japonica (Japanischer Staudenknöterich)	7	w		-	-						-						
Ficaria verna (Scharbockskraut)	7	w		-	-						-						

Projekt	Biotopkartierung Hamburg		Interne Nr.	119078
			DK5 DK5-GK	7430
Handlungsbedarf	Nein		DK5 - Name	Kirchsteinbek
Bearbeitung	BRA	Kopie	Biotop-Nr. alt	1073
Räumliche Abbildung	Fläche	Nein	Kartierung	23.05.2017
Anzahl Abschnitte	1		Fläche / Länge [m²/m]	33362,5488
			Breite (lineare Abb.) [m]	

Pflanzenartenliste

Gruppe / Pflanzenart	MS	M	W	Vs	St	PA	Ph	Sz	VS	V	G	cf	§	Rote Liste			
														HH	ND	SH	D
Fraxinus excelsior (Gewöhnliche Esche)	7	w		-	-						-						
Geranium robertianum (Stinkender Storchschnabel)	7	w		-	-						-						
Geum urbanum (Echte Nelkenwurz)	7	w		-	-						-						
Glechoma hederacea (Gundermann)	7	h		-	-						-						
Hedera helix (Efeu)	7	w		-	-						-						
Heracleum mantegazzianum (Riesen-Bärenklau)	7	w		-	-						-						
Juncus effusus (Flatter-Binse)	7	w		-	-						-						
Poa nemoralis (Hain-Rispengras)	7	w		-	-						-						
Poa trivialis (Gewöhnliches Rispengras)	7	z		-	-						-						
Populus nigra 'Italica' (Säulen-Pappel)	7	w		-	-						-						
Prunus padus (Echte Traubenkirsche)	7	w		-	-						-						
Prunus serotina (Späte Traubenkirsche)	7	w		-	-						-						
Quercus robur (Stiel-Eiche)	7	w		-	-						-						
Ribes uva-crispa (Stachelbeere)	7	w		-	-						-						
Rubus armeniacus (Armenische Brombeere)	7	z		-	-						-						
Rubus fruticosus agg. (Artengruppe Echte Brombeere)	7	z		-	-						-						
Rumex obtusifolius (Stumpfbältriger Ampfer)	7	w		-	-						-						
Salix alba (Silber-Weide)	7	h		-	-						-						
Solidago gigantea (Riesen-Goldrute)	7	z		-	-						-						
Spiraea spec. (Spierstrauch)	7	w		-	-						-						
Taraxacum spec. (Löwenzahn)	7	w		-	-						-						
Anzahl Rote Liste Arten																	
Anzahl Arten																	39

MS: Mengensystem; M: Mengenangabe, W: Bewertung der Art (FFH-Monitoring), Vs: Vegetationsschicht, St: Status, PA: Autor Phänologie; Ph: Phänologie, Sz: Soziabilität, VS: Vitalitätssystem; V: Vitalität, G: Geschlecht, cf: unsichere Bestimmung, §: Schutz nach BNatSchG, HH: Rote Liste Hamburg, Nds: Rote Liste Niedersachsen, SH: Rote Liste Schleswig-Holstein, D: Rote Liste Deutschland