

Erhebungsbogen

B

Projekt	Biotopkartierung Hamburg	Interne Nr.	119003
		DK5 DK5-GK	7430
Handlungsbedarf	Nein	DK5 - Name	Kirchsteinbek
Bearbeitung	BRA	Biotop-Nr. alt	1049
Räumliche Abbildung	Linie	Kartierung	01.07.2017
Anzahl Abschnitte	1	Fläche / Länge [m²/m]	567,11
		Breite (lineare Abb.) [m]	5

Gesetzlicher Schutz **_ kein gesetzl. Schutz** **kein gesetzlich geschütztes Biotop** **Schutz nur teilweise** **Nein**

Gesamtbewertung	6 Wertvoll
– Alter	
– Belastungsgrad	
– Ökolog. Funktion	
– Seltenheit	

Bestandsbeschreibung

Regelmäßig geräumter Hauptgraben mit rund 1,5 m breiter Wasserfläche und flach geneigtem V-Profil. Im Süden wird der Graben von den angrenzenden Gehölzen beschattet. Am Wasser findet sich ein Saum v.a. aus Schlanksegge.

Vorkommen an Biotoptypen			
1	TF	Typ	HF
2	BTYP	Biotoptyp	F.Anteil
3	Zusatz	Zusatz zum Biotoptypen	- gesetzl. Grundl.
4	LRT	Lebensraumtyp	
1	1		Ja 100 %
2	FGR	Nährstoffreicher Graben mit Stillgewässercharakter (2000)	

Räumliche Lage			
Lagebeschreibung	nordöstlich der Bille und östlich der Autobahn		
Nachbarnutzung/en	Grünland		
Rechtswert (X)	574988	Hochwert (Y)	5930483
Bezirk	Bergedorf	Naturraum	Boberger Randmoorgebiet (673.11)
Stadtteil (OT-Nr.)	Lohbrügge (601)	Gemarkung	Boberg (605)
Digitaler Grünplan	<input type="checkbox"/> Hafengesamtgebiet	<input type="checkbox"/> Ramsargebiet	<input type="checkbox"/> EG-Vogelschutzgeb.
Ausgleichsflächen	<input type="checkbox"/> Biosphärenreservat	<input type="checkbox"/> Nationalpark	<input type="checkbox"/>
NSG / ND / LSG	NSG Boberger Niederung [HH-604 / Anteil: 100%]		
FFH-GEBIET			
Wasserschutzgebiet			

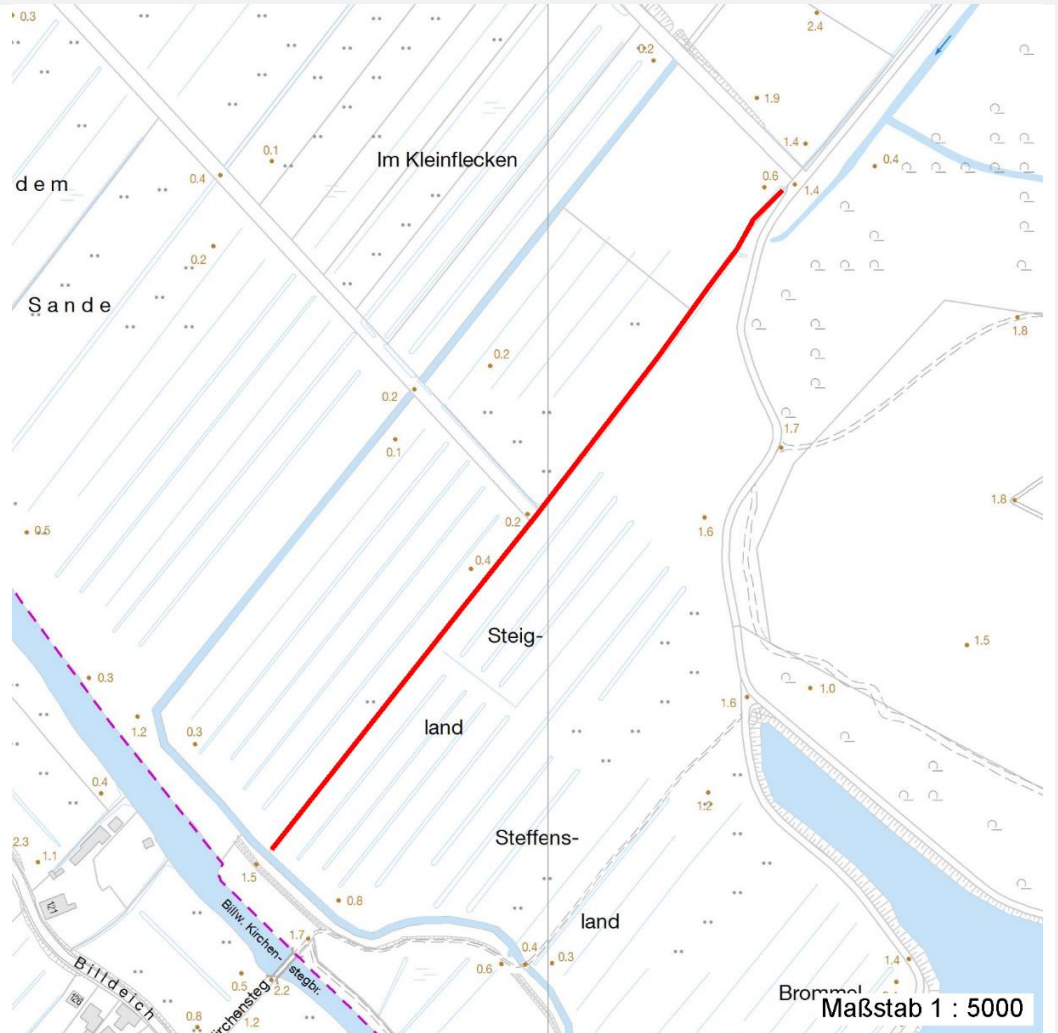
Erhebungsbogen

B

Projekt	Biotopkartierung Hamburg	Interne Nr.	119003
		DK5 DK5-GK	7430
		DK5 - Name	Kirchsteinbek
Handlungsbedarf	Nein	Biotop-Nr. alt	1049
Bearbeitung	BRA	Kartierung	01.07.2017
Räumliche Abbildung	Linie	Fläche / Länge [m²/m]	567,11
Anzahl Abschnitte	1	Breite (lineare Abb.) [m]	5

Räumliche Lage

Karte



Weitere Erhebungsbögen

Interne Nr.	Interne Nr. Zuordnung	DK5	Biotop-Nr.	Kartierung	Zuordnung	DK5 (GK)	Biotop-Nr. (alt)
119003	53262	7430	172	24.05.2008	<	7432	56

Zuordnung: N = nachfolgende Kartierung, K = weitere Kartierungen (zeitlich vorher oder nachher)

Weitere Angaben

Merkmal	Wert
Auswertung	
Gefährdung/ Einflüsse	Mäßig intensive Unterhaltung, Entwässerung von Feuchtgrünland
Maßnahmen	Möglichst extensiv unterhalten, Teile des Pflanzenbestandes immer erhalten
Größe	
Breite	5.00 m

Erhebungsbogen

B

Projekt	Biotopkartierung Hamburg	Interne Nr.	119003
		DK5 DK5-GK	7430
Handlungsbedarf	Nein	DK5 - Name	Kirchsteinbek
Bearbeitung	BRA	Biotop-Nr. alt	1049
Räumliche Abbildung	Linie	Kartierung	01.07.2017
Anzahl Abschnitte	1	Fläche / Länge [m²/m]	567,11
		Breite (lineare Abb.) [m]	5

Teilflächenbeschreibung

Teilflächentyp		Teilflächen-Nr.	1
Biotoptyp	Nährstoffreicher Graben mit Stillgewässercharakter (2000)	Biotoptyp	FGR
- Zusatz		- gesetzl. Grundl.	
FFH-LRT		FFH-LRT	
Beschreibung		Entw.potential LRT	
		Hauptfläche	Ja
		Flächenanteil	100 %
		FFH-Unters.Fläche	Nein
		Saatgutfläche	Nein

Zeigerwerte der Pflanzenartenliste (Auswertung)

Standort	Belichtung	halbsonnig	7,1
Boden	Feuchte	zeitweise wasserüberstaut	10
	Stickstoff (N)	mäßig stickstoffarm bis stickstoffreich	5,7
	Reaktion	schwach sauer	6,4
Vegetation	Mahdverträglichkeit	schnittempfindlich (nur Herbstschnitt vertragend)	3,4
Zeigerwerte	Futterwert	fast wertloses Futter	0,8
	Wechselfeuchteanzeiger		3
	Giftpflanzen		1
	Überschw.anzeiger		2

Pflanzenartenliste

Gruppe / Pflanzenart	MS	M	W	Vs	St	PA	Ph	Sz	VS	V	G	cf	§	Rote Liste			
														HH	ND	SH	D
Tracheobionta (Gefäßpflanzen)																	
Berula erecta (Aufrechte Berle)	7	X		-	-						-						
Butomus umbellatus (Schwanenblume)	7	X		-	-						-				3		
Callitriche palustris agg. (Artengruppe Sumpf-Wasserstern)	7	X		-	-						-				3		
Carex acuta (Schlank-Segge)	7	X		-	-						-					V	
Elodea nuttallii (Nuttalls Wasserpest)	7	X		-	-						-						
Hottonia palustris (Wasserfeder)	7	X		-	-						-		b	V		V	V
Hydrocharis morsus-ranae (Froschbiß)	7	X		-	-						-			V		V	V
Iris pseudacorus (Gelbe Schwertlilie)	7	X		-	-						-			b			
Lythrum salicaria (Blut-Weiderich)	7	X		-	-						-						
Rumex hydrolapathum (Fluss-Ampfer)	7	X		-	-						-						
Salix cinerea (Grau-Weide)	7	X		-	-						-						
Anzahl Rote Liste Arten														2	2	3	2
Anzahl Arten														11			

MS: Mengensystem; M: Mengenangabe, W: Bewertung der Art (FFH-Monitoring), Vs: Vegetationsschicht, St: Status, PA: Autor Phänologie; Ph: Phänologie, Sz: Soziabilität, VS: Vitalitätssystem; V: Vitalität, G: Geschlecht, cf: unsichere Bestimmung, §: Schutz nach BNatSchG, HH: Rote Liste Hamburg, Nds: Rote Liste Niedersachsen, SH: Rote Liste Schleswig-Holstein, D: Rote Liste Deutschland