

Erhebungsbogen

B

Projekt	Biotopkartierung Hamburg		Interne Nr.	118997
			DK5 DK5-GK	7430
Handlungsbedarf	Nein		DK5 - Name	Kirchsteinbek
Bearbeitung	BRA	Kopie	Biotop-Nr. alt	1046
Räumliche Abbildung	Fläche	Nein	Kartierung	14.05.2017
Anzahl Abschnitte	1		Fläche / Länge [m²/m]	6949,2182
			Breite (lineare Abb.) [m]	

Gesetzlicher Schutz **Schutz nur teilweise** **Nein**

Gesamtbewertung	5	Noch wertvoll, gut entwicklungsfähig
– Alter	5	Biotop mittleren Alters, 20 bis 50 Jahre
– Belastungsgrad	5	Flächenhaft mittlere oder örtlich starke Belastung
– Ökolog. Funktion	5	Bedeutung in einem Biotopkomplex, für den lokalen Biotopverbund oder als Puffer
– Seltenheit	5	Seltener Biotoptyp, floristisch stark verarmt, ohne seltener Pflges. od. verbr. artenreicher Biotoptyp

Bestandsbeschreibung

Rest eines Geländestreifens zwischen dem Lärmschutzwall im Osten und den Gräben mit Grünland im Westen. Gegenüber dem benachbarten Grünland z.T. leicht erhöht gelegen, vermutlich aufgehöhht, auch daher, dass der ehemals vorhandene Beetgraben hier nicht mehr vorhanden ist. Die Fläche ist vermutlich im Rahmen der Herstellung des Lärmschutzwalls neu angelegt und eventuell mit Landschaftsrasen eingesät worden. Die Vegetation ist recht arten- und blütenreich, sehr reich an Leguminosen, wirkt aber unausgereift und gestört, ist im Bereich eines Weges, der am Fuß des Lärmschutzwalls verläuft, recht offen, niedrig und mager und wird zu dem westlich benachbarten Graben hin immer höher und artenärmer. Hier sind Übergänge zu Landreitgrasfluren und zu einer artenarmen Glatthaferwiese erkennbar.

Vorkommen an Biotoptypen

1	TF	Typ	HF	F.Anteil
2	BTYP	Biotoptyp	- gesetzl. Grundl.	
3	Zusatz	Zusatz zum Biotoptypen		
4	LRT	Lebensraumtyp		
1	1		Ja	100 %
2	GMZ	Sonstiges mesophiles Grünland (2000)		

Räumliche Lage

Lagebeschreibung	Ostrand des untersuchten Gebietes			
Nachbarnutzung/en	Feldweg auf der Ostseite mit angrenzendem Lärmschutzwall			
Rechtswert (X)	574111	Hochwert (Y)	5930540	
Bezirk	Bergedorf	Naturraum	Vier- und Marschlande (673.10)	
Stadtteil (OT-Nr.)	Billwerder (611)	Gemarkung	Billwerder (604)	
Digitaler Grünplan	<input type="checkbox"/> Hafengesamtgebiet	<input type="checkbox"/> Ramsargebiet	<input type="checkbox"/> EG-Vogelschutzgeb.	<input type="checkbox"/>
Ausgleichsflächen	<input checked="" type="checkbox"/> Biosphärenreservat	<input type="checkbox"/> Nationalpark	<input type="checkbox"/>	
NSG / ND / LSG				
FFH-GEBIET				
Wasserschutzgebiet				

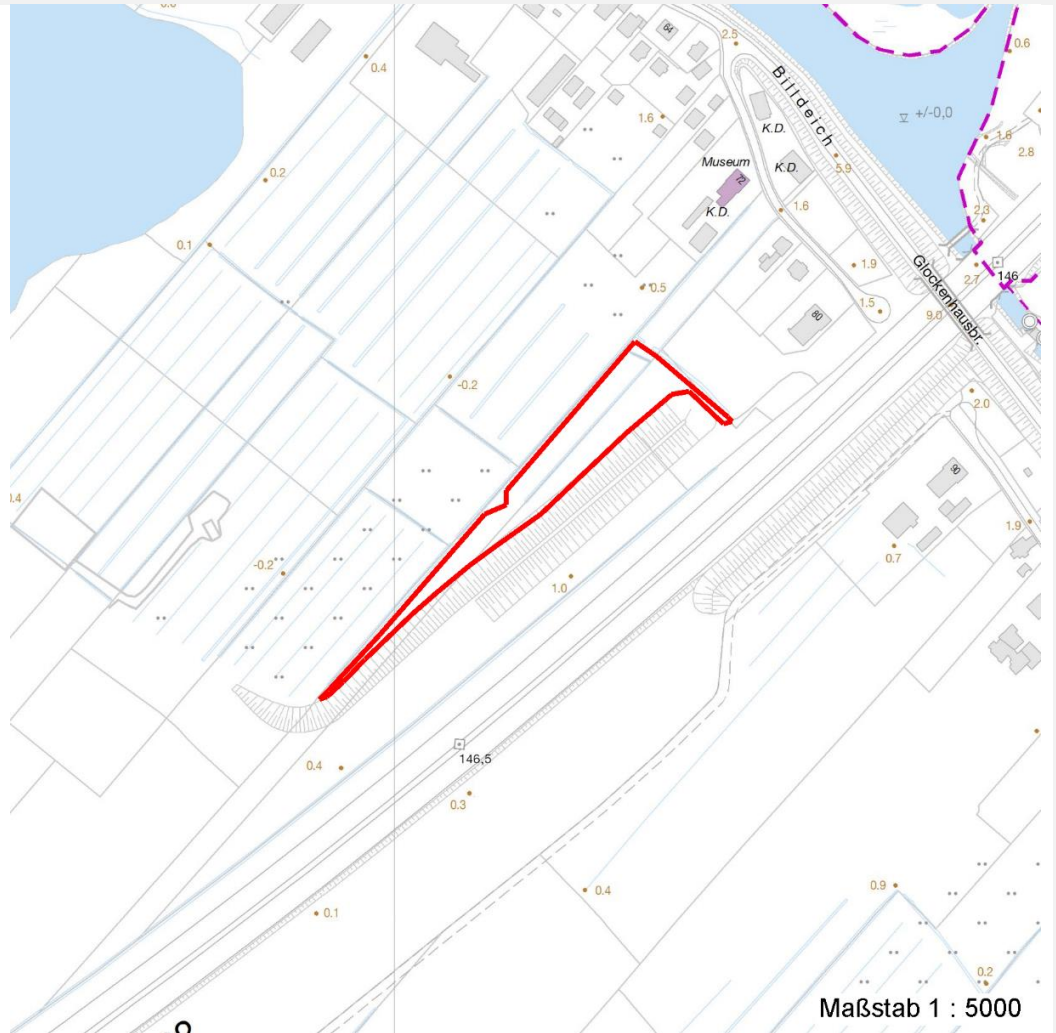
Erhebungsbogen

B

Projekt	Biotopkartierung Hamburg	Interne Nr.	118997
		DK5 DK5-GK	7430
Handlungsbedarf	Nein	DK5 - Name	Kirchsteinbek
Bearbeitung	BRA	Biotop-Nr. alt	1046
Räumliche Abbildung	Fläche	Kartierung	14.05.2017
Anzahl Abschnitte	1	Fläche / Länge [m²/m]	6949,2182
		Breite (lineare Abb.) [m]	

Räumliche Lage

Karte



Weitere Erhebungsbögen

Interne Nr.	Interne Nr. Zuordnung	DK5	Biotop-Nr.	Kartierung	Zuordnung	DK5 (GK)	Biotop-Nr. (alt)
118997	46955	7230	129	24.06.2008	/	7432	10101
118997	53027	7430	3	19.10.2009	/	7232	10013
118997	53046	7430	160	24.06.2008	/	7432	10100

Zuordnung: N = nachfolgende Kartierung, K = weitere Kartierungen (zeitlich vorher oder nachher)

Weitere Angaben

Merkmal	Wert
Auswertung	
Gefährdung/ Einflüsse	Aktuell keine erkennbar.
Wertgesichtspunkte	Recht blüten- und artenreich, strukturreich, als Insekten-Lebensraum günstig, vermutlich nur extensiv genutzt.
zoologisch bedeutsame Strukturen	Blütenreiche Fluren

Erhebungsbogen

B

Projekt	Biotopkartierung Hamburg	Interne Nr.	118997
		DK5 DK5-GK	7430
Handlungsbedarf	Nein	DK5 - Name	Kirchsteinbek
Bearbeitung	BRA	Biotop-Nr. alt	1046
Räumliche Abbildung	Fläche	Kartierung	14.05.2017
Anzahl Abschnitte	1	Fläche / Länge [m²/m]	6949,2182
		Breite (lineare Abb.) [m]	

Weitere Angaben

Merkmal	Wert
Bedeutung für Tiergruppe Maßnahmen	Insekten, allgemein Die Vegetation sollte insbesondere am Westrand in eine geregelte Mähwiesennutzung integriert werden, um eine Auslagerung zu erreichen und auch hier blütenreichere Bestände zu etablieren.
Bewertung, sonst.	
Tiere u. Pflanzen - Staatsrätemodell	6 - Exzensivgenutzte Flächen; neben Ubiquisten typische Arten
Boden - Staatsrätemodell	6 - Unverdichtete Böden mit geringer Bewirtschaftung

Teilflächenbeschreibung

Teilflächentyp		Teilflächen-Nr.	1
Biototyp	Sonstiges mesophiles Grünland (2000)	Biototyp	GMZ
- Zusatz		- gesetzl. Grundl.	
FFH-LRT		FFH-LRT	
Beschreibung		Entw.potential LRT	
		Hauptfläche	Ja
		Flächenanteil	100 %
		FFH-Unters.Fläche	Nein
		Saatgutfläche	Nein

Weitere Angaben

Merkmal	Wert
Boden	
Feuchte	6 - mäßig feucht und wechselfeucht
Reaktion	6 - schwach sauer
Stickstoffgehalt	5 - mäßig stickstoffarm
Standort, Relief	
Belichtung	7 - halbsonnig
Veg. - Zeigerwerte	
Mahdverträglichkeit	7 - gut schnittverträglich
Futterwert	5 - ausreichende Futterqualität
Anz. Giftpflanzen	1
Anz. Wechselfeuchtezeiger	6
Anz. Überschwemmungsz.	1
Anz. Magerkeitszeiger (N < 4)	4
Anteil Magerkeitszeiger (N < 4)	19 %
Veg. - Soziologie	
BfN Schlüssel	19 - Artemisietea (Ausdauernde Stickstoff-Krautfluren) 30.0.02 - Arrhenatheretalia (Gedüngte Frischwiesen und -weiden)

Erhebungsbogen

B

Projekt	Biotopkartierung Hamburg		Interne Nr.	118997
			DK5 DK5-GK	7430
Handlungsbedarf	Nein		DK5 - Name	Kirchsteinbek
Bearbeitung	BRA	Kopie	Biotop-Nr. alt	1046
Räumliche Abbildung	Fläche	Nein	Kartierung	14.05.2017
Anzahl Abschnitte	1		Fläche / Länge [m²/m]	6949,2182
			Breite (lineare Abb.) [m]	

Zeigerwerte der Pflanzenartenliste (Auswertung)

Standort	Belichtung	halbsonnig	7,1
Boden	Feuchte	mäßig feucht und wechselfeucht	5,6
	Stickstoff (N)	mäßig stickstoffarm	5,2
	Reaktion	schwach sauer	6,4
Vegetation	Mahdverträglichkeit	gut schnittverträglich	6,9
Zeigerwerte	Futterwert	ausreichende Futterqualität	5,1
	Wechselfeuchteanzeiger		6
	Giftpflanzen		1
	Überschw.anzeiger		1

Pflanzenartenliste

Gruppe / Pflanzenart	MS	M	W	Vs	St	PA	Ph	Sz	VS	V	G	cf	§	Rote Liste			
														HH	ND	SH	D
Tracheobionta (Gefäßpflanzen)																	
Agrostis stolonifera (Ausläufer-Straußgras)	7	z		-	-						-						
Alopecurus pratensis (Wiesen-Fuchsschwanz)	7	z		-	-						-						
Arrhenatherum elatius (Glatthafer)	7	w		-	-						-						
Bellis perennis (Ausdauerndes Gänseblümchen)	7	w		-	-						-						
Bromus hordeaceus (Weiche Trefle)	7	z		-	-						-						
Calamagrostis epigejos (Land-Reitgras)	7	w		-	-						-						
Calystegia sepium (Zaun-Winde)	7	w		-	-						-						
Carex hirta (Behaarte Segge)	7	z		-	-						-						
Cerastium holosteoides (Gewöhnliches Hornkraut)	7	w		-	-						-						
Cirsium arvense (Acker-Kratzdistel)	7	z		-	-						-						
Dactylis glomerata (Wiesen-Knäuelgras)	7	w		-	-						-						
Daucus carota (Wilde Möhre)	7	w		-	-						-						
Equisetum palustre (Sumpf-Schachtelhalm)	7	z		-	-						-						
Festuca rubra (Rot-Schwingel)	7	z		-	-						-						
Galium album (Weißes Labkraut)	7	w		-	-						-						
Glechoma hederacea (Gundermann)	7	w		-	-						-						
Hypericum perforatum (Echtes Johanniskraut)	7	w		-	-						-						
Lolium perenne (Ausdauerndes Weidelgras)	7	z		-	-						-						
Lotus corniculatus (Gewöhnlicher Hornklee)	7	z		-	-						-				V		
Oenothera biennis agg. (Artengruppe Gewöhnliche Nachtkerze)	7	w		-	-						-						
Phalaris arundinacea (Rohr-Glanzgras)	7	w		-	-						-						
Plantago lanceolata (Spitz-Wegerich)	7	z		-	-						-						
Poa pratensis (Wiesen-Rispengras)	7	z		-	-						-						
Ranunculus acris (Scharfer Hahnenfuß)	7	w		-	-						-						
Ranunculus repens (Kriechender Hahnenfuß)	7	w		-	-						-						
Rumex crispus (Krauser Ampfer)	7	w		-	-						-						
Salix alba (Silber-Weide)	7	w		-	-						-						
Solidago gigantea (Riesen-Goldrute)	7	w		-	-						-						
Taraxacum spec. (Löwenzahn)	7	z		-	-						-						
Trifolium dubium (Kleiner Klee)	7	z		-	-						-						
Trifolium pratense (Rot-Klee)	7	z		-	-						-						
Trifolium repens (Weiß-Klee)	7	z		-	-						-						
Urtica dioica (Große Brennnessel)	7	w		-	-						-						
Vicia angustifolia (Schmalblättrige Wicke)	7	w		-	-						-						

Erhebungsbogen

B

Projekt	Biotopkartierung Hamburg		Interne Nr.	118997
			DK5 DK5-GK	7430
Handlungsbedarf	Nein		DK5 - Name	Kirchsteinbek
Bearbeitung	BRA	Kopie	Biotop-Nr. alt	1046
Räumliche Abbildung	Fläche	Nein	Kartierung	14.05.2017
Anzahl Abschnitte	1		Fläche / Länge [m²/m]	6949,2182
			Breite (lineare Abb.) [m]	

Pflanzenartenliste

Gruppe / Pflanzenart	MS	M	W	Vs	St	PA	Ph	Sz	VS	V	G	cf	§	Rote Liste				
														HH	ND	SH	D	
Vicia cracca (Vogel-Wicke)	7	w		-	-						-							
Vicia sativa (Saat-Wicke)	7	w		-	-						-							D
Vicia sepium (Zaun-Wicke)	7	z		-	-						-							
Anzahl Rote Liste Arten													2					
Anzahl Arten													37					

MS: Mengensystem; M: Mengenangabe, W: Bewertung der Art (FFH-Monitoring), Vs: Vegetationsschicht, St: Status, PA: Autor Phänologie; Ph: Phänologie, Sz: Soziabilität, VS: Vitalitätssystem; V: Vitalität, G: Geschlecht, cf: unsichere Bestimmung, §: Schutz nach BNatSchG, HH: Rote Liste Hamburg, Nds: Rote Liste Niedersachsen, SH: Rote Liste Schleswig-Holstein, D: Rote Liste Deutschland