

Erhebungsbogen

B

Projekt	Biotopkartierung Hamburg	Interne Nr.	118991
		DK5 DK5-GK	7430
Handlungsbedarf	Nein	DK5 - Name	Kirchsteinbek
Bearbeitung	BRA	Biotop-Nr. alt	1040
Räumliche Abbildung	Fläche	Kartierung	14.05.2017
Anzahl Abschnitte	1	Fläche / Länge [m²/m]	273,6846
		Breite (lineare Abb.) [m]	

Gesetzlicher Schutz	§ 30 (2) 1.2 Natürliche oder naturnahe stehende Gewässer	Schutz nur teilweise	Nein
----------------------------	--	-----------------------------	------

Gesamtbewertung	6	Wertvoll
– Alter	6	Biotop mittleren Alters, 50 bis 100 Jahre
– Belastungsgrad	6	Flächenhaft geringe oder örtlich stärkere oder Vorbelastung mit deutlichem Einfluß
– Ökolog. Funktion	7	Sehr hohe Bedeutung in einem Biotopkomplex, für den lokalen Biotopverbund oder als Puffer
– Seltenheit	6	Seltener Biotoptyp, ohne seltene oder bedrohte Pflges., ungesättigtes Artenspektrum, reliktsche RL-Arten

Bestandsbeschreibung

Grenzgraben zwischen zwei Grünlandflächen, vermutlich Verbindungsgraben im Entwässerungssystem, mit einer 2 m breiten Wasserfläche, ca. 30 bis 40 cm unter dem benachbarten Gelände, mit recht steilen Ufern. Das Wasser ist um 50 cm tief und stark durchwachsen von einem großen Bestand aus Wasserfeder, teils etwas offen, rötlich, leicht von Eisenerocker geprägt. Die Ufer sind auf schmalen Saum von Röhrichten und Seggenrieder bewachsen, die mäßig artenreich ausgeprägt sind. Das Nordufer ist z.T. mit Weißdorn, Pappeln und Holunder verbuscht. Insgesamt relativ strukturreicher Graben. Das Wasser fließt gegenwärtig leicht in Richtung Osten durch die Flächen hindurch. Damit trägt der Graben vermutlich deutlich zur Entwässerung des Gebietes bei. Innerhalb des Grabens sind örtlich Totholzanteile aufgrund der Verbuschung der Randbereiche und aufgrund der nur extensiven Unterhaltung vorhanden, die eine deutliche strukturelle Bereicherung darstellen. Von Süden her wird bis an das Ufer heran gemäht, auf der Nordseite ist z.T. ein bis zu 3 m breiter Randstreifen ohne Nutzung.

Vorkommen an Biotoptypen

1	TF	Typ	HF	F.Anteil
2	BTYP	Biotoptyp		- gesetzl. Grundl.
3	Zusatz	Zusatz zum Biotoptypen		
4	LRT	Lebensraumtyp		
1	1		Ja	100 %
2	FGR	Nährstoffreicher Graben mit Stillgewässercharakter (2000)		

Räumliche Lage

Lagebeschreibung	Im Nordosten des untersuchten Gebietes		
Nachbarnutzung/en	Grünland		
Rechtswert (X)	574052	Hochwert (Y)	5930564
Bezirk	Bergedorf	Naturraum	Vier- und Marschlande (673.10)
Stadtteil (OT-Nr.)	Billwerder (611)	Gemarkung	Billwerder (604)
Digitaler Grünplan	<input type="checkbox"/> Hafengesamtgebiet	<input type="checkbox"/> Ramsargebiet	<input type="checkbox"/> EG-Vogelschutzgeb.
Ausgleichsflächen NSG / ND / LSG	<input type="checkbox"/> Biosphärenreservat	<input type="checkbox"/> Nationalpark	<input type="checkbox"/>
FFH-GEBIET			
Wasserschutzgebiet			

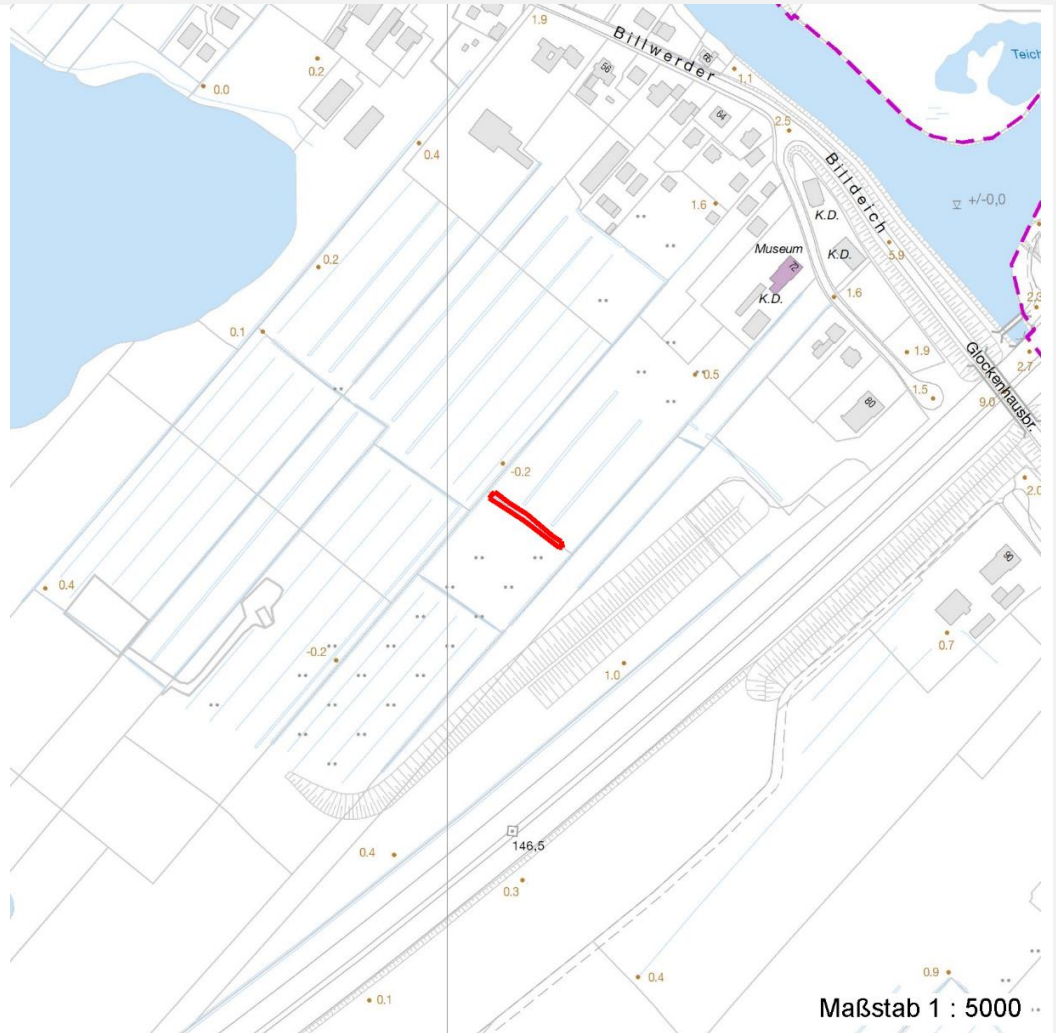
Erhebungsbogen

B

Projekt	Biotopkartierung Hamburg	Interne Nr.	118991
		DK5 DK5-GK	7430
Handlungsbedarf	Nein	DK5 - Name	Kirchsteinbek
Bearbeitung	BRA	Biotop-Nr. alt	1040
Räumliche Abbildung	Fläche	Kartierung	14.05.2017
Anzahl Abschnitte	1	Fläche / Länge [m²/m]	273,6846
		Breite (lineare Abb.) [m]	

Räumliche Lage

Karte



Weitere Erhebungsbögen

Interne Nr.	Interne Nr. Zuordnung	DK5	Biotop-Nr.	Kartierung	Zuordnung	DK5 (GK)	Biotop-Nr. (alt)
118991	46955	7230	129	24.06.2008	<	7432	10101

Zuordnung: N = nachfolgende Kartierung, K = weitere Kartierungen (zeitlich vorher oder nachher)

Weitere Angaben

Merkmal	Wert
Auswertung	
Gefährdung/ Einflüsse	Entwässerung des Gebietes, nur mäßig hohe Wasserstände.
Wertgesichtspunkte	Da uergewässer, offenbar mit guter Eignung als Amphibien-Laichgewässer, strukturreich, günstiger Amphibien-, Libellen- und Fisch-Lebensraum.
zoologisch bedeutsame Strukturen	Kleingewässer, wasserführende Gräben
Bedeutung für Tiergruppe	Amphibien
	Fische

Erhebungsbogen

B

Projekt	Biotopkartierung Hamburg	Interne Nr.	118991
		DK5 DK5-GK	7430
Handlungsbedarf	Nein	DK5 - Name	Kirchsteinbek
Bearbeitung	BRA	Biotop-Nr. alt	1040
Räumliche Abbildung	Fläche	Kartierung	14.05.2017
Anzahl Abschnitte	1	Fläche / Länge [m²/m]	273,6846
		Breite (lineare Abb.) [m]	

Weitere Angaben

Merkmal	Wert
Maßnahmen	Mollusken Wassergebundene Insekten Den Graben möglichst mit den vorhandenen Strukturen erhalten, gelegentlich leicht unterhalten. Den Wasserstand im Gebiet jedoch um 10 cm anheben und die Entwässerung vermindern.
Bewertung, sonst.	
Tiere u. Pflanzen - Staatsrätemodell	12 - Biotope mit Bedeutung für eine Anzahl RL-Arten
Boden - Staatsrätemodell	8 - Unverdichtete Böden mit geringer Bewirtschaftung

Teilflächenbeschreibung

Teilflächentyp		Teilflächen-Nr.	1
Biotoptyp	Nährstoffreicher Graben mit Stillgewässercharakter (2000)	Biotoptyp	FGR
- Zusatz		- gesetzl. Grundl.	
FFH-LRT		FFH-LRT	
Beschreibung		Entw.potential LRT	
		Hauptfläche	Ja
		Flächenanteil	100 %
		FFH-Unters.Fläche	Nein
		Saatgutfläche	Nein

Weitere Angaben

Merkmal	Wert
Boden	
Feuchte	10 - zeitweise wasserüberstaut
Reaktion	7 - neutral
Stickstoffgehalt	7 - stickstoffreich
Standort, Relief	
Belichtung	7 - halbsonnig
Veg. - Zeigerwerte	
Anz. Wechselfeuchtezeiger	8
Anz. Überschwemmungsz.	4
Anz. Magerkeitszeiger (N < 4)	2
Anteil Magerkeitszeiger (N < 4)	2 %
Veg. - Soziologie	
BfN Schlüssel	01.0.01.01 - Lemnion minoris (Wasserlinsendecken) 24.0.01 - Potamogetonalia pectinati (Festwurzeln Wasserpflanzen-Ges.) 27.0.01 - Phragmitetalia (Röhrichte und Großseggenrieder) 30.0.01.03 - Filipendulion (Mädesüß-Uferfluren)

Erhebungsbogen

B

Projekt	Biotopkartierung Hamburg		Interne Nr.	118991
			DK5 DK5-GK	7430
Handlungsbedarf	Nein		DK5 - Name	Kirchsteinbek
Bearbeitung	BRA	Kopie	Biotop-Nr. alt	1040
Räumliche Abbildung	Fläche	Nein	Kartierung	14.05.2017
Anzahl Abschnitte	1		Fläche / Länge [m²/m]	273,6846
			Breite (lineare Abb.) [m]	

Zeigerwerte der Pflanzenartenliste (Auswertung)

Standort	Belichtung	halbsonnig	7,5
Boden	Feuchte	zeitweise wasserüberstaut	10
	Stickstoff (N)	stickstoffreich	6,5
	Reaktion	neutral	6,9
Vegetation	Mahdverträglichkeit	schnittempfindlich bis mäßig schnittverträglich	4,2
Zeigerwerte	Futterwert	geringwertiges Futter	2,7
	Wechselfeuchteanzeiger		8
	Giftpflanzen		4
	Überschw.anzeiger		4

Pflanzenartenliste

Gruppe / Pflanzenart	MS	M	W	Vs	St	PA	Ph	Sz	VS	V	G	cf	§	Rote Liste			
														HH	ND	SH	D
Tracheobionta (Gefäßpflanzen)																	
Agrostis stolonifera (Ausläufer-Straußgras)	7	w		-	-						-						
Alnus glutinosa (Schwarz-Erle)	7	w		-	-						-						
Cerastium holosteoides (Gewöhnliches Hornkraut)	7	w		-	-						-						
Elodea canadensis (Kanadische Wasserpest)	7	z		-	-						-						
Equisetum palustre (Sumpf-Schachtelhalm)	7	w		-	-						-						
Glechoma hederacea (Gundermann)	7	w		-	-						-						
Glyceria fluitans (Flutender Schwaden)	7	w		-	-						-						
Glyceria maxima (Wasser-Schwaden)	7	h		-	-						-						
Hottonia palustris (Wasserfeder)	7	z		-	-						-		b	V	V	V	
Iris pseudacorus (Gelbe Schwertlilie)	7	w		-	-						-		b				
Juncus effusus (Flatter-Binse)	7	w		-	-						-						
Lemna minor (Kleine Wasserlinse)	7	z		-	-						-						
Lemna trisulca (Dreifurchige Wasserlinse)	7	h		-	-						-			V			
Lychnis flos-cuculi (Kuckucks-Lichtnelke)	7	w		-	-						-					3	
Lysimachia nummularia (Pfennigkraut)	7	w		-	-						-						
Lythrum salicaria (Blut-Weiderich)	7	z		-	-						-						
Myosotis scorpioides agg. (Artengruppe Sumpf-vergissmeinnicht)	7	w		-	-						-					V	
Persicaria amphibia (Wasser-Knöterich)	7	w		-	-						-						
Phragmites australis (Schilf)	7	w		-	-						-						
Poa palustris (Sumpf-Rispengras)	7	w		-	-						-						
Populus x canadensis (Hybrid-Pappel)	7	w		-	-						-						
Potamogeton trichoides (Haar-Laichkraut)	7	w		-	-						-			3		3	V
Ranunculus flammula (Brennender Hahnenfuß)	7	w		-	-						-					V	
Rumex acetosa (Großer Sauerampfer)	7	w		-	-						-						
Salix cinerea (Grau-Weide)	7	w		-	-						-						
Sambucus nigra (Schwarzer Holunder)	7	w		-	-						-						
Solanum dulcamara (Bittersüßer Nachtschatten)	7	w		-	-						-						
Urtica dioica (Große Brennnessel)	7	z		-	-						-						
Utricularia vulgaris (Gewöhnlicher Wasserschlauch)	7	w		-	-						-			1		2	3

Erhebungsbogen

B

Projekt	Biotopkartierung Hamburg	Interne Nr.	118991
		DK5 DK5-GK	7430
Handlungsbedarf	Nein	DK5 - Name	Kirchsteinbek
Bearbeitung	BRA	Biotop-Nr. alt	1040
Räumliche Abbildung	Fläche	Kartierung	14.05.2017
Anzahl Abschnitte	1	Fläche / Länge [m²/m]	273,6846
		Breite (lineare Abb.) [m]	

Pflanzenartenliste

Gruppe / Pflanzenart	MS	M	W	Vs	St	PA	Ph	Sz	VS	V	G	cf	§	Rote Liste			
														HH	ND	SH	D
Anzahl Rote Liste Arten														4	6	3	
Anzahl Arten														29			

MS: Mengensystem; M: Mengenangabe, W: Bewertung der Art (FFH-Monitoring), Vs: Vegetationsschicht, St: Status, PA: Autor Phänologie; Ph: Phänologie, Sz: Soziabilität, VS: Vitalitätssystem; V: Vitalität, G: Geschlecht, cf: unsichere Bestimmung, §: Schutz nach BNatSchG, HH: Rote Liste Hamburg, Nds: Rote Liste Niedersachsen, SH: Rote Liste Schleswig-Holstein, D: Rote Liste Deutschland