

Erhebungsbogen

B

Projekt	Biotopkartierung Hamburg	Interne Nr.	119634
		DK5 DK5-GK	7428
Handlungsbedarf	Nein	DK5 - Name	Billwerder
Bearbeitung	BRA	Biotop-Nr. alt	916
Räumliche Abbildung	Fläche	Kartierung	02.08.2017
Anzahl Abschnitte	3	Fläche / Länge [m²/m]	3098,5556
		Breite (lineare Abb.) [m]	

Gesetzlicher Schutz	§ 14 (2) 2.1 Feldhecken	Schutz nur teilweise	Nein
----------------------------	--------------------------------	-----------------------------	-------------

Gesamtbewertung	6 Wertvoll
– Alter	6 Biotop mittleren Alters, 50 bis 100 Jahre
– Belastungsgrad	6 Flächenhaft geringe oder örtlich stärkere oder Vorbelastung mit deutlichem Einfluß
– Ökolog. Funktion	7 Sehr hohe Bedeutung in einem Biotopkomplex, für den lokalen Biotopverbund oder als Puffer
– Seltenheit	5 Seltener Biotoptyp, floristisch stark verarmt, ohne seltener Pflges. od. verbr. artenreicher Biotoptyp

Bestandsbeschreibung

Verschiedene Hecken im Gelände die von Weißdorn dominiert werden und rund 6 m hoch aufgewachsen sind. Derzeit sehr dicht, teilweise auch beschnitten und gestutzt, teilweise entlang von Gräben und Senken im Gelände. Die Hecken gehen wahrscheinlich auf Pflanzungen zurück, sind aber sehr alt, die Weißdorne erreichen Stammdicken von knapp 20 cm.

Vorkommen an Biotoptypen

1	TF	Typ	HF	F.Anteil
2	BTYP	Biotoptyp		- gesetzl. Grundl.
3	Zusatz	Zusatz zum Biotoptypen		
4	LRT	Lebensraumtyp		
1	1		Ja	100 %
2	HHS	Strauchhecke (2000)		

Räumliche Lage

Lagebeschreibung	Strauchhecke, rund 50 m nördlich der Bille gelegen, gegenüber des Billwerder Billdeichs Nr. 253.		
Nachbarnutzung/en	Im Norden Grünland und Äcker, im Osten ein Reit- und Wanderweg. Im Süden ein Randstreifen, dahinter die Bille.		
Rechtswert (X)	575616	Hochwert (Y)	5928976
Bezirk	Bergedorf	Naturraum	Boberger Randmoorgebiet (673.11)
Stadtteil (OT-Nr.)	Lohbrügge (601)	Gemarkung	Boberg (605)
Digitaler Grünplan	<input checked="" type="checkbox"/> Hafengesamtgebiet	<input type="checkbox"/> Ramsargebiet	<input type="checkbox"/> EG-Vogelschutzgeb.
Ausgleichsflächen	<input type="checkbox"/> Biosphärenreservat	<input type="checkbox"/> Nationalpark	<input type="checkbox"/>
NSG / ND / LSG	LSG Boberg [HH-2048 / Anteil: 100%]		
FFH-GEBIET			
Wasserschutzgebiet			

Projekt	Biotopkartierung Hamburg	Interne Nr.	119634
		DK5 DK5-GK	7428
		DK5 - Name	Billwerder
Handlungsbedarf	Nein	Biotop-Nr. alt	916
Bearbeitung	BRA	Kartierung	02.08.2017
Räumliche Abbildung	Fläche	Fläche / Länge [m²/m]	3098,5556
Anzahl Abschnitte	3	Breite (lineare Abb.) [m]	

Räumliche Lage

Karte



Weitere Erhebungsbögen

Interne Nr.	Interne Nr. Zuordnung	DK5	Biotop-Nr.	Kartierung	Zuordnung	DK5 (GK)	Biotop-Nr. (alt)
119634	52760	7428	26	09.09.2008	/	7430	56
119634	52649	7428	64	09.09.2008	/	7430	98
119634	52714	7428	116	17.09.2008	/	7430	10086
119634	52888	7428	143	09.09.2008	/	7430	30

Zuordnung: N = nachfolgende Kartierung, K = weitere Kartierungen (zeitlich vorher oder nachher)

Foto

Interne Nr.	Index	Dateiname	Aufnahmerichtung
66665	0	7428_916_020817_1.JPG	
66666	0	7428_916_020817_2.JPG	

Erhebungsbogen

B

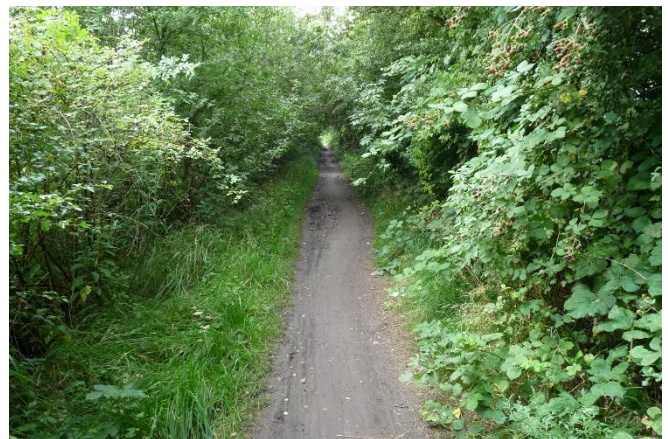
Projekt	Biotopkartierung Hamburg	Interne Nr.	119634
		DK5 DK5-GK	7428
Handlungsbedarf	Nein	DK5 - Name	Billwerder
Bearbeitung	BRA	Biotop-Nr. alt	916
Räumliche Abbildung	Fläche	Kartierung	02.08.2017
Anzahl Abschnitte	3	Fläche / Länge [m²/m]	3098,5556
		Breite (lineare Abb.) [m]	

Weitere Angaben

Merkmal	Wert
Auswertung	
Gefährdung/ Einflüsse	Störungen durch benachbarte Wander- und Reitwege.
Wertgesichtspunkte	Sehr alter, dichter Bestand der als Brutvogelhabitat günstig ausgebildet ist.
Maßnahmen	Keine, Nutzung wie bisher fortsetzen.

Foto

Fotodatei	7428_916_020817_1.JPG	Fotodatei	7428_916_020817_2.JPG
Bildbeschreibung		Bildbeschreibung	
Aufnahmerichtung		Aufnahmerichtung	



Teilflächenbeschreibung

Teilflächentyp		Teilflächen-Nr.	1
Biotoptyp	Strauchhecke (2000)	Biotoptyp	HHS
- Zusatz		- gesetzl. Grundl.	
FFH-LRT		FFH-LRT	
Beschreibung		Entw.potential LRT	
		Hauptfläche	Ja
		Flächenanteil	100 %
		FFH-Unters.Fläche	Nein
		Saatgutfläche	Nein

Erhebungsbogen

B

Projekt	Biotopkartierung Hamburg	Interne Nr.	119634
		DK5 DK5-GK	7428
Handlungsbedarf	Nein	DK5 - Name	Billwerder
Bearbeitung	BRA	Biotop-Nr. alt	916
Räumliche Abbildung	Fläche	Kartierung	02.08.2017
Anzahl Abschnitte	3	Fläche / Länge [m²/m]	3098,5556
		Breite (lineare Abb.) [m]	

Weitere Angaben

Merkmal	Wert
Boden	
Feuchte	5 - frisch und mäßig frisch
Reaktion	8 - schwach basisch
Stickstoffgehalt	5 - mäßig stickstoffarm
Standort, Relief	
Belichtung	7 - halbsonnig
Veg. - Zeigerwerte	
Anz. Wechselfeuchtezeiger	3
Anz. Überschwemmungsz.	0
Anz. Magerkeitszeiger (N < 4)	2
Anteil Magerkeitszeiger (N < 4)	1 %
Veg. - Soziologie	
BfN Schlüssel	48 - Quercus-Fagetum (Reichere Laubwälder und Gebüsche)

Zeigerwerte der Pflanzenartenliste (Auswertung)

Standort	Belichtung	halbsonnig	7
Boden	Feuchte	frisch und mäßig frisch	4,7
	Stickstoff (N)	mäßig stickstoffarm	4,9
	Reaktion	schwach basisch	7,6
Vegetation	Mahdverträglichkeit	nicht völlig schnittunverträglich aber sehr schnittempfindlich	1,9
Zeigerwerte	Futterwert	ausreichende Futterqualität	4,6
	Wechselfeuchteanzeiger		3
	Giftpflanzen		0
	Überschw.anzeiger		0

Pflanzenartenliste

Gruppe / Pflanzenart	MS	M	W	Vs	St	PA	Ph	Sz	VS	V	G	cf	Rote Liste					
													§	HH	ND	SH	D	
Tracheobionta (Gefäßpflanzen)																		
Agrostis capillaris (Rotes Straußgras)	7	w		-	-						-							
Alliaria petiolata (Knoblauchsrauke)	7	w		-	-						-							
Artemisia vulgaris (Gewöhnlicher Beifuß)	7	w		-	-						-							
Crataegus monogyna (Eingrifflicher Weißdorn)	7	d		-	-						-							
Dactylis glomerata (Wiesen-Knäuelgras)	7	w		-	-						-							
Elymus repens (Gewöhnliche Quecke)	7	w		-	-						-							
Festuca arundinacea (Rohr-Schwingel)	7	w		-	-						-							
Festuca rubra (Rot-Schwingel)	7	w		-	-						-							
Fraxinus excelsior (Gewöhnliche Esche)	7	w		-	-						-							
Lapsana communis (Rainkohl)	7	w		-	-						-							
Ligustrum vulgare (Gemeiner Liguster)	7	w		-	-						-							
Potentilla reptans (Kriechendes Fingerkraut)	7	w		-	-						-							
Quercus robur (Stiel-Eiche)	7	z		-	-						-							
Rosa canina (Hunds-Rose)	7	w		-	-						-							
Rubus armeniacus (Armenische Brombeere)	7	z		-	-						-							
Rubus caesius (Kratzbeere)	7	w		-	-						-							
Rubus idaeus (Himbeere)	7	h		-	-						-							

Projekt	Biotopkartierung Hamburg		Interne Nr.	119634
			DK5 DK5-GK	7428
Handlungsbedarf	Nein		DK5 - Name	Billwerder
Bearbeitung	BRA	Kopie	Biotop-Nr. alt	916
Räumliche Abbildung	Fläche	Nein	Kartierung	02.08.2017
Anzahl Abschnitte	3		Fläche / Länge [m²/m]	3098,5556
			Breite (lineare Abb.) [m]	

Pflanzenartenliste

Gruppe / Pflanzenart	MS	M	W	Vs	St	PA	Ph	Sz	VS	V	G	cf	§	Rote Liste				
														HH	ND	SH	D	
Rumex conglomeratus (Knäuel-Ampfer)	7	w		-	-						-							
Salix cinerea (Grau-Weide)	7	z		-	-						-							
Sambucus nigra (Schwarzer Holunder)	7	w		-	-						-							
Trifolium pratense (Rot-Klee)	7	w		-	-						-							
Anzahl Rote Liste Arten																		
Anzahl Arten																21		

MS: Mengensystem; M: Mengenangabe, W: Bewertung der Art (FFH-Monitoring), Vs: Vegetationsschicht, St: Status, PA: Autor Phänologie; Ph: Phänologie, Sz: Soziabilität, VS: Vitalitätssystem; V: Vitalität, G: Geschlecht, cf: unsichere Bestimmung, §: Schutz nach BNatSchG, HH: Rote Liste Hamburg, Nds: Rote Liste Niedersachsen, SH: Rote Liste Schleswig-Holstein, D: Rote Liste Deutschland