

# Erhebungsbogen

**B**

<b>Projekt</b>	Biotopkartierung Hamburg	<b>Interne Nr.</b>	119633
		<b>DK5   DK5-GK</b>	<b>7428</b>
<b>Handlungsbedarf</b>	Nein	<b>DK5 - Name</b>	Billwerder
<b>Bearbeitung</b>	BRA	<b>Biotop-Nr.   alt</b>	<b>915</b>
<b>Räumliche Abbildung</b>	Fläche	<b>Kartierung</b>	02.08.2017
<b>Anzahl Abschnitte</b>	2	<b>Fläche / Länge [m<sup>2</sup>/m]</b>	1815,1109
		<b>Breite (lineare Abb.) [m]</b>	

**Gesetzlicher Schutz**    **\_ kein gesetzl. Schutz**    **kein gesetzlich geschütztes Biotop**    **Schutz nur teilweise**    **Nein**

<b>Gesamtbewertung</b>	6	Wertvoll
– <b>Alter</b>	7	Biotop hohen Alters, 100 bis 200 Jahre
– <b>Belastungsgrad</b>	5	Flächenhaft mittlere oder örtlich starke Belastung
– <b>Ökolog. Funktion</b>	6	Hohe Bedeutung in einem Biotopkomplex, für den lokalen Biotopverbund oder als Puffer
– <b>Seltenheit</b>	5	Seltener Biotoptyp, floristisch stark verarmt, ohne seltener Pflges. od. verbr. artenreicher Biotoptyp

## Bestandsbeschreibung

An der Geländeoberfläche um 3 bis 4 m breiter Graben, mit einer 1 m breiten Wasserfläche, rund 30 bis 50 cm unter Flur mit mäßig steilen Böschungen. Zwischen zwei Rapsäckern gelegen, mit sicherlich erheblichen Einflüssen von Herbiziden. Dadurch aktuell artenarm und fast ausschließlich von Gräsern beherrscht, über die Gesamtlänge vor allem von über 2 m hohem Schilfröhricht bewachsen. Daneben nur am Süden etwas Grau-Weidengebüsch und vereinzelt Arten der feuchten Hochstaudenfluren, vor allem Blut-Weiderich und Gilb-Weiderich. Ein Bestand von Hunds-Reitgras weist auf einen leicht anmoorigen Charakter der Fläche hin. Das Gewässer selbst ist vollständig ausgeschattet und ohne Wasserpflanzen.

## Vorkommen an Biotoptypen

1	TF	Typ	HF	F.Anteil
2	BTYP	Biotoptyp	- gesetzl. Grundl.	
3	Zusatz	Zusatz zum Biotoptypen		
4	LRT	Lebensraumtyp		
1	1		Ja	100 %
2	FGR	Nährstoffreicher Graben mit Stillgewässercharakter (2000)		

## Räumliche Lage

<b>Lagebeschreibung</b>	Etwa 100 m nördlich der Bille gelegen, auf Höhe des Kreisels Billwerder Billdeich/Mittlerer Landweg.		
<b>Nachbarnutzung/en</b>	Ackernutzung mit Rapsanbau auf beiden Seiten.		
<b>Rechtswert (X)</b>	575873	<b>Hochwert (Y)</b>	5929208
<b>Bezirk</b>	Bergedorf	<b>Naturraum</b>	Boberger Randmoorgebiet (673.11)
<b>Stadtteil (OT-Nr.)</b>	Lohbrügge (601)	<b>Gemarkung</b>	Boberg (605)
<b>Digitaler Grünplan</b>	<input type="checkbox"/> <b>Hafengesamtgebiet</b>	<input type="checkbox"/> <b>Ramsargebiet</b>	<input type="checkbox"/> <b>EG-Vogelschutzgeb.</b>
<b>Ausgleichsflächen</b>	<input type="checkbox"/> <b>Biosphärenreservat</b>	<input type="checkbox"/> <b>Nationalpark</b>	<input type="checkbox"/>
<b>NSG / ND / LSG</b>	LSG Boberg [ HH-2048 / Anteil: 100% ]		
<b>FFH-GEBIET</b>			
<b>Wasserschutzgebiet</b>			

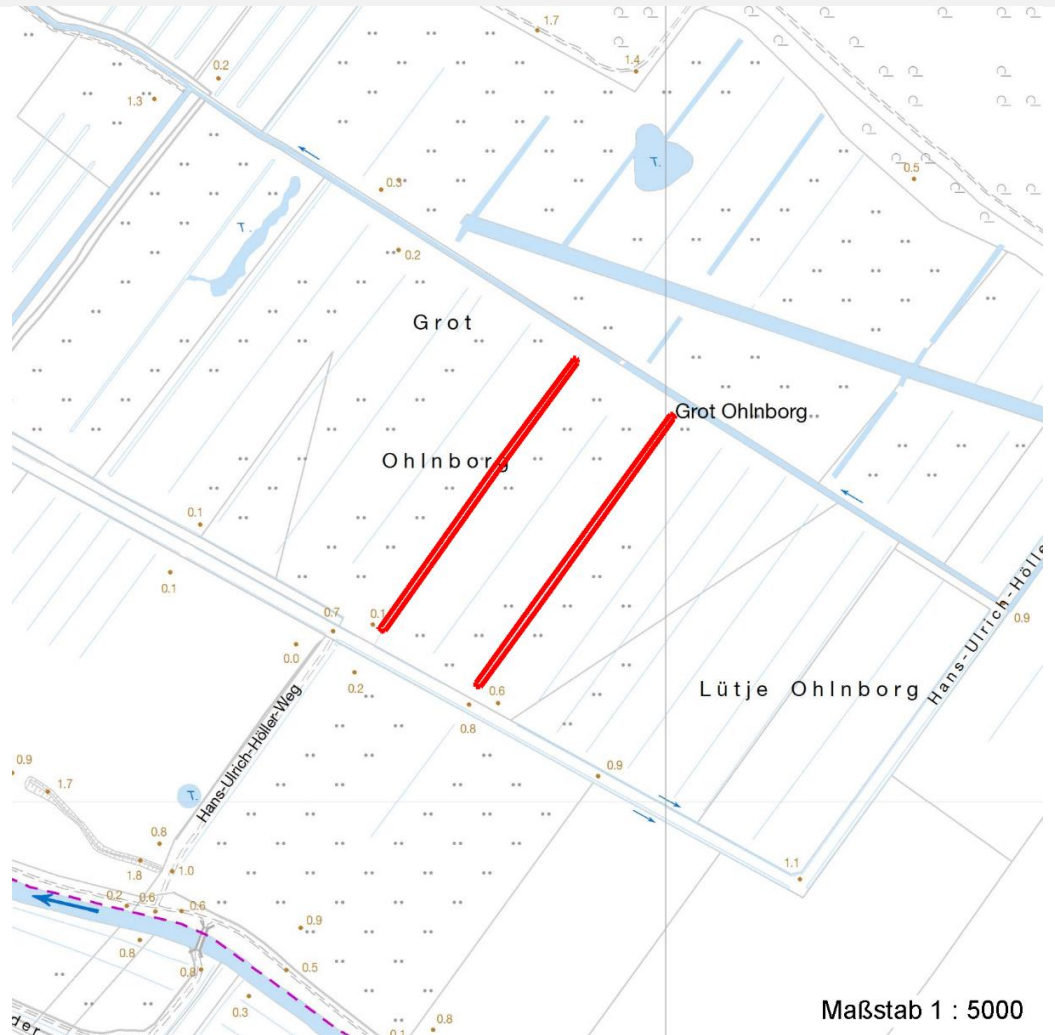
# Erhebungsbogen

**B**

<b>Projekt</b>	Biotopkartierung Hamburg	<b>Interne Nr.</b>	119633
		<b>DK5   DK5-GK</b>	<b>7428</b>
<b>Handlungsbedarf</b>	Nein	<b>DK5 - Name</b>	Billwerder
<b>Bearbeitung</b>	BRA	<b>Biotop-Nr.   alt</b>	<b>915</b>
<b>Räumliche Abbildung</b>	Fläche	<b>Kartierung</b>	02.08.2017
<b>Anzahl Abschnitte</b>	2	<b>Fläche / Länge [m<sup>2</sup>/m]</b>	1815,1109
		<b>Breite (lineare Abb.) [m]</b>	

## Räumliche Lage

### Karte



## Weitere Erhebungsbögen

Interne Nr.	Interne Nr. Zuordnung	DK5	Biotop-Nr.	Kartierung	Zuordnung	DK5 (GK)	Biotop-Nr. (alt)
119633	52680	7428	128	19.09.2008	<	7630	10101

Zuordnung: N = nachfolgende Kartierung, K = weitere Kartierungen (zeitlich vorher oder nachher)

## Foto

Interne Nr.	Index	Dateiname	Aufnahmerichtung
66662	0	7428_915_020817_1.JPG	
66663	0	7428_915_020817_2.JPG	
66664	0	7428_915_020817_3.JPG	

## Weitere Angaben

Merkmal	Wert
---------	------

### Auswertung

28.09.2022

# Erhebungsbogen

**B**

<b>Projekt</b>	Biotopkartierung Hamburg	<b>Interne Nr.</b>	119633
<b>Handlungsbedarf</b>	Nein	<b>DK5   DK5-GK</b>	<b>7428</b>
<b>Bearbeitung</b>	BRA	<b>DK5 - Name</b>	Billwerder
<b>Räumliche Abbildung</b>	Fläche	<b>Biotop-Nr.   alt</b>	<b>915</b>
<b>Anzahl Abschnitte</b>	2	<b>Kartierung</b>	02.08.2017
		<b>Fläche / Länge [m<sup>2</sup>/m]</b>	1815,1109
		<b>Breite (lineare Abb.) [m]</b>	

## Weitere Angaben

Merkmal	Wert
Gefährdung/ Einflüsse Wertgesichtspunkte	Einflüsse der intensiven Ackernutzung, Herbizide. Insgesamt feuchtes Geländepotential, auch auf den angrenzenden Ackerflächen. Dadurch für Ackernutzung eigentlich nicht geeignet.
Maßnahmen	Das Gebiet sollte insgesamt naturschutz-fachlich aufgewertet werden. Dazu gehört die Umwandlung der Ackerflächen in Grünland (evtl. mit zusätzlichen Gruppen). Wasserstände auf hohem Niveau stabilisieren.

## Foto

**Fotodatei** 7428\_915\_020817\_1.JPG  
**Bildbeschreibung**  
**Aufnahmerichtung**



**Fotodatei** 7428\_915\_020817\_2.JPG  
**Bildbeschreibung**  
**Aufnahmerichtung**



## Foto

**Fotodatei** 7428\_915\_020817\_3.JPG  
**Bildbeschreibung**  
**Aufnahmerichtung**



**Fotodatei**  
**Bildbeschreibung**  
**Aufnahmerichtung**

# Erhebungsbogen

**B**

<b>Projekt</b>	Biotopkartierung Hamburg	<b>Interne Nr.</b>	119633
		<b>DK5   DK5-GK</b>	<b>7428</b>
<b>Handlungsbedarf</b>	Nein	<b>DK5 - Name</b>	Billwerder
<b>Bearbeitung</b>	BRA	<b>Biotop-Nr.   alt</b>	<b>915</b>
<b>Räumliche Abbildung</b>	Fläche	<b>Kartierung</b>	02.08.2017
<b>Anzahl Abschnitte</b>	2	<b>Fläche / Länge [m<sup>2</sup>/m]</b>	1815,1109
		<b>Breite (lineare Abb.) [m]</b>	

## Teilflächenbeschreibung

<b>Teilflächentyp</b>		<b>Teilflächen-Nr.</b>	1
<b>Biotoptyp</b>	Nährstoffreicher Graben mit Stillgewässercharakter (2000)	<b>Biotoptyp</b>	FGR
<b>- Zusatz</b>		<b>- gesetzl. Grundl.</b>	
<b>FFH-LRT</b>		<b>FFH-LRT</b>	
<b>Beschreibung</b>		<b>Entw.potential LRT</b>	
		<b>Hauptfläche</b>	Ja
		<b>Flächenanteil</b>	100 %
		<b>FFH-Unters.Fläche</b>	Nein
		<b>Saatgutfläche</b>	Nein

## Weitere Angaben

Merkmal	Wert
<b>Gewässer</b>	
Böschungshöhe	0.40 m
Breite	1.00 m
	4.00 m
Wasserführung	w - wechselnde Wasserstände
<b>Standort, Relief</b>	
Böschungsneigung	steil - 1:1 bis 1:2
<b>Veg. - Deckg./Ant.</b>	
naturnahe Uferveg.	100 %
Schwimmbl.veg.	0 %
submerse Veg.	0 %

## Zeigerwerte der Pflanzenartenliste (Auswertung)

<b>Standort</b>	<b>Belichtung</b>	halbsonnig	6,9
<b>Boden</b>	<b>Feuchte</b>	sehr naß	8,6
	<b>Stickstoff (N)</b>	mäßig stickstoffarm	4,9
	<b>Reaktion</b>	mäßig sauer	5,5
<b>Vegetation</b>	<b>Mahdverträglichkeit</b>	schnittempfindlich bis mäßig schnittverträglich	3,9
<b>Zeigerwerte</b>	<b>Futterwert</b>	sehr geringwertiges Futter	1,7
	<b>Wechselfeuchteanzeiger</b>		6
	<b>Giftpflanzen</b>		1
	<b>Überschw.anzeiger</b>		4

## Pflanzenartenliste

Gruppe / Pflanzenart	MS	M	W	Vs	St	PA	Ph	Sz	VS	V	G	cf	§	Rote Liste			
														HH	ND	SH	D
<b>Tracheobionta (Gefäßpflanzen)</b>																	
Agrostis stolonifera (Ausläufer-Straußgras)	7	w		-	-						-						
Calamagrostis canescens (Sumpf-Reitgras)	7	h		-	-						-						
Carex acuta (Schlank-Segge)	7	z		-	-						-			V			
Cirsium arvense (Acker-Kratzdistel)	7	w		-	-						-						

# Erhebungsbogen

**B**

<b>Projekt</b>	Biotopkartierung Hamburg	<b>Interne Nr.</b>	119633
		<b>DK5   DK5-GK</b>	<b>7428</b>
<b>Handlungsbedarf</b>	Nein	<b>DK5 - Name</b>	Billwerder
<b>Bearbeitung</b>	BRA	<b>Biotop-Nr.   alt</b>	<b>915</b>
<b>Räumliche Abbildung</b>	Fläche	<b>Kartierung</b>	02.08.2017
<b>Anzahl Abschnitte</b>	2	<b>Fläche / Länge [m<sup>2</sup>/m]</b>	1815,1109
		<b>Breite (lineare Abb.) [m]</b>	

## Pflanzenartenliste

Gruppe / Pflanzenart	MS	M	W	Vs	St	PA	Ph	Sz	VS	V	G	cf	§	Rote Liste				
														HH	ND	SH	D	
Echinochloa crus-galli (Gewöhnliche Hühnerhirse)	7	w		-	-						-							
Elymus repens (Gewöhnliche Quecke)	7	w		-	-						-							
Equisetum palustre (Sumpf-Schachtelhalm)	7	h		-	-						-							
Galium palustre (Sumpf-Labkraut)	7	w		-	-						-							
Glyceria fluitans (Flutender Schwaden)	7	h		-	-						-							
Glyceria maxima (Wasser-Schwaden)	7	w		-	-						-							
Juncus effusus (Flatter-Binse)	7	z		-	-						-							
Lysimachia vulgaris (Gewöhnlicher Gilbweiderich)	7	w		-	-						-							
Lythrum salicaria (Blut-Weiderich)	7	w		-	-						-							
Persicaria lapathifolia (Ampfer-Knöterich)	7	w		-	-						-							
Phalaris arundinacea (Rohr-Glanzgras)	7	w		-	-						-							
Phragmites australis (Schilf)	7	w		-	-						-							
Salix cinerea (Grau-Weide)	7	h		-	-						-							
Sparganium erectum (Ästiger Igelkolben)	7	w		-	-						-							
<b>Anzahl Rote Liste Arten</b>													<b>1</b>					
<b>Anzahl Arten</b>													<b>18</b>					

MS: Mengensystem; M: Mengenangabe, W: Bewertung der Art (FFH-Monitoring), Vs: Vegetationsschicht, St: Status, PA: Autor Phänologie; Ph: Phänologie, Sz: Soziabilität, VS: Vitalitätssystem; V: Vitalität, G: Geschlecht, cf: unsichere Bestimmung, §: Schutz nach BNatSchG, HH: Rote Liste Hamburg, Nds: Rote Liste Niedersachsen, SH: Rote Liste Schleswig-Holstein, D: Rote Liste Deutschland