

# Erhebungsbogen

**B**

<b>Projekt</b>	Biotopkartierung Hamburg	<b>Interne Nr.</b>	119609
		<b>DK5   DK5-GK</b>	<b>7428</b>
		<b>DK5 - Name</b>	Billwerder
<b>Handlungsbedarf</b>	Nein	<b>Biotop-Nr.   alt</b>	<b>896</b>
<b>Bearbeitung</b>	BRA	<b>Kartierung</b>	01.08.2017
<b>Räumliche Abbildung</b>	Fläche	<b>Fläche / Länge [m<sup>2</sup>/m]</b>	1206,5032
<b>Anzahl Abschnitte</b>	4	<b>Breite (lineare Abb.) [m]</b>	

**Gesetzlicher Schutz**    kein gesetzl. Schutz    **kein gesetzlich geschütztes Biotop**    **Schutz nur teilweise**    **Nein**

<b>Gesamtbewertung</b>	5	Noch wertvoll, gut entwicklungsfähig
– <b>Alter</b>	6	Biotop mittleren Alters, 50 bis 100 Jahre
– <b>Belastungsgrad</b>	5	Flächenhaft mittlere oder örtlich starke Belastung
– <b>Ökolog. Funktion</b>	6	Hohe Bedeutung in einem Biotopkomplex, für den lokalen Biotopverbund oder als Puffer
– <b>Seltenheit</b>	4	Verbr. Biotoptyp ohne biototypische Artenvielfalt, Ubi quisten

## Bestandsbeschreibung

An der Geländeoberfläche um 4 m breiter Grabenbereich zwischen zwei beweideten Grünlandflächen. An der Westseite mit Weidezaun, auf der Ostseite ohne. Hier mit einer seicht ansteigenden, in der Vergangenheit offenbar regelmäßig beweideten Böschung, sodass der Graben ein strukturreiches, flach geneigtes und zertretenes Ufer hat und der Bewuchs fließend in den des angrenzenden Grünlandes übergeht. Die Grabenmulde ist auf ca. 3 m Breite fast ausschließlich von Wasser-Schwaden-Röhricht bewachsen, der von etwas flutendem Schwaden und Flatter-Binse durchsetzt ist. Die Vegetation ist auf ca. 1 m Höhe aufgewachsen und sehr nitrophytisch und artenarm ausgeprägt. Offene Wasserflächen sind nicht erkennbar.

## Vorkommen an Biototypen

1	TF	Typ	HF	F.Anteil
2	BTYP	Biototyp	- gesetzl. Grundl.	
3	Zusatz	Zusatz zum Biototypen		
4	LRT	Lebensraumtyp		
1	1		Ja	100 %
2	FGV	Stark verlandeter, austrocknender Graben (2000)		

## Räumliche Lage

<b>Lagebeschreibung</b>	Randgraben zwischen zwei Grünlandflächen, von Nord nach Süd verlaufend rund 100 m westlich vom Sportplatz an der Schule Mittlerer Landweg gelegen.		
<b>Nachbarnutzung/en</b>	Auf beiden Seiten grenzt Weidegrünland an. Ehemalige Intensivnutzung sorgt für Düngemittel eintrag und Vertritt.		
<b>Rechtswert (X)</b>	574977	<b>Hochwert (Y)</b>	5928724
<b>Bezirk</b>	Bergedorf	<b>Naturraum</b>	Vier- und Marschlande (673.10)
<b>Stadtteil (OT-Nr.)</b>	Billwerder (611)	<b>Gemarkung</b>	Billwerder (604)
<b>Digitaler Grünplan</b>	<input type="checkbox"/> <b>Hafengesamtgebiet</b>	<input type="checkbox"/> <b>Ramsargebiet</b>	<input type="checkbox"/> <b>EG-Vogelschutzgeb.</b>
<b>Ausgleichsflächen NSG / ND / LSG</b>	<input type="checkbox"/> <b>Biosphärenreservat</b>	<input type="checkbox"/> <b>Nationalpark</b>	<input type="checkbox"/>
<b>FFH-GEBIET</b>			
<b>Wasserschutzgebiet</b>			

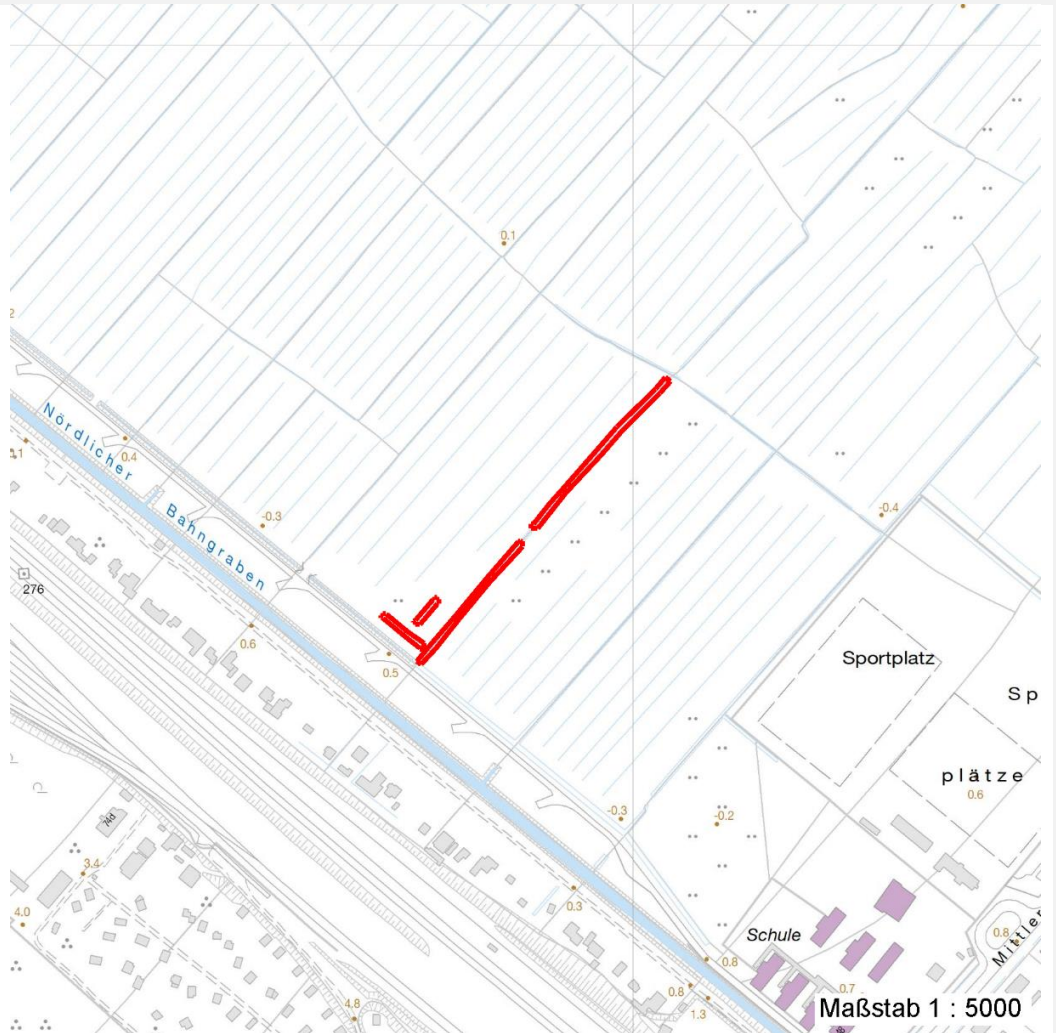
# Erhebungsbogen

**B**

<b>Projekt</b>	Biotopkartierung Hamburg	<b>Interne Nr.</b>	119609
		<b>DK5   DK5-GK</b>	<b>7428</b>
<b>Handlungsbedarf</b>	Nein	<b>DK5 - Name</b>	Billwerder
<b>Bearbeitung</b>	BRA	<b>Biotop-Nr.   alt</b>	<b>896</b>
<b>Räumliche Abbildung</b>	Fläche	<b>Kartierung</b>	01.08.2017
<b>Anzahl Abschnitte</b>	4	<b>Fläche / Länge [m<sup>2</sup>/m]</b>	1206,5032
		<b>Breite (lineare Abb.) [m]</b>	

## Räumliche Lage

### Karte



## Weitere Erhebungsbögen

Interne Nr.	Interne Nr. Zuordnung	DK5	Biotop-Nr.	Kartierung	Zuordnung	DK5 (GK)	Biotop-Nr. (alt)
119609	52637	7428	79	17.09.2008	/	7430	10017
119609	52870	7428	180	17.09.2008	/	7430	10079

Zuordnung: N = nachfolgende Kartierung, K = weitere Kartierungen (zeitlich vorher oder nachher)

## Foto

Interne Nr.	Index	Dateiname	Aufnahmerichtung
66578	0	7428_896_010817_1.JPG	

## Weitere Angaben

Merkmal	Wert
<b>Auswertung</b> Gefährdung/ Einflüsse	Artenarm und nitrophytisch, fehlende offene Wasserflächen.

# Erhebungsbogen

**B**

<b>Projekt</b>	Biotopkartierung Hamburg	<b>Interne Nr.</b>	119609
		<b>DK5   DK5-GK</b>	<b>7428</b>
<b>Handlungsbedarf</b>	Nein	<b>DK5 - Name</b>	Billwerder
<b>Bearbeitung</b>	BRA	<b>Biotop-Nr.   alt</b>	<b>896</b>
<b>Räumliche Abbildung</b>	Fläche	<b>Kartierung</b>	01.08.2017
<b>Anzahl Abschnitte</b>	4	<b>Fläche / Länge [m<sup>2</sup>/m]</b>	1206,5032
		<b>Breite (lineare Abb.) [m]</b>	

## Weitere Angaben

Merkmal	Wert
Wertgesichtspunkte Maßnahmen	Evtl. im Frühjahr in Teilen als Laichgewässer für Moorfrösche geeignet. Möglichst hohe Wasserstände im Gebiet halten. Größere Wasserstandsschwankungen vermeiden.

## Foto

<b>Fotodatei</b>	7428_896_010817_1.JPG	<b>Fotodatei</b>
<b>Bildbeschreibung</b>		<b>Bildbeschreibung</b>
<b>Aufnahmerichtung</b>		<b>Aufnahmerichtung</b>



## Teilflächenbeschreibung

<b>Teilflächentyp</b>		<b>Teilflächen-Nr.</b>	1
<b>Biotoptyp</b>	Stark verlandeter, austrocknender Graben (2000)	<b>Biotoptyp</b>	FGV
- Zusatz		- gesetzl. Grundl.	
<b>FFH-LRT</b>		<b>FFH-LRT</b>	
<b>Beschreibung</b>		<b>Entw.potential LRT</b>	
		<b>Hauptfläche</b>	Ja
		<b>Flächenanteil</b>	100 %
		<b>FFH-Unters.Fläche</b>	Nein
		<b>Saatgutfläche</b>	Nein

# Erhebungsbogen

**B**

<b>Projekt</b>	Biotopkartierung Hamburg		<b>Interne Nr.</b>	119609
			<b>DK5   DK5-GK</b>	<b>7428</b>
<b>Handlungsbedarf</b>	Nein		<b>DK5 - Name</b>	Billwerder
<b>Bearbeitung</b>	BRA	<b>Kopie</b>	<b>Biotop-Nr.   alt</b>	<b>896</b>
<b>Räumliche Abbildung</b>	Fläche	Nein	<b>Kartierung</b>	01.08.2017
<b>Anzahl Abschnitte</b>	4		<b>Fläche / Länge [m<sup>2</sup>/m]</b>	1206,5032
			<b>Breite (lineare Abb.) [m]</b>	

## Weitere Angaben

Merkmal	Wert
<b>Gewässer</b>	
Böschungshöhe	0.50 m
Gewässertiefe	0.00 m
Breite	0.00 m
	4.00 m
Wasserführung	e - episodisch austrocknend
<b>Standort, Relief</b>	
Böschungsneigung	flach - 1:2 bis 1:3
<b>Veg. - Deckg./Ant.</b>	
naturnahe Uferveg.	100 %
Schwimmbi.veg.	0 %
submerse Veg.	0 %

## Zeigerwerte der Pflanzenartenliste (Auswertung)

<b>Standort</b>	<b>Belichtung</b>	sonnig	7,8
<b>Boden</b>	<b>Feuchte</b>	naß	8,3
	<b>Stickstoff (N)</b>	stickstoffreich	6,8
	<b>Reaktion</b>	schwach basisch	7,6
<b>Vegetation</b>	<b>Mahdverträglichkeit</b>	mäßig bis gut schnittverträglich (erster Schnitt nicht vor Mitte Juni)	5,8
<b>Zeigerwerte</b>	<b>Futterwert</b>	mäßige Futterqualität	4,3
	<b>Wechselfeuchteanzeiger</b>		1
	<b>Giftpflanzen</b>		2
	<b>Überschw.anzeiger</b>		2

## Pflanzenartenliste

Gruppe / Pflanzenart	MS	M	W	Vs	St	PA	Ph	Sz	VS	V	G	cf	Rote Liste					
													§	HH	ND	SH	D	
<b>Tracheobionta (Gefäßpflanzen)</b>																		
Agrostis stolonifera (Ausläufer-Straußgras)	7	h		-	-						-							
Alopecurus pratensis (Wiesen-Fuchsschwanz)	7	w		-	-						-							
Epilobium hirsutum (Zottiges Weidenröschen)	7	w		-	-						-							
Equisetum fluviatile (Teich-Schachtelhalm)	7	w		-	-						-							
Equisetum palustre (Sumpf-Schachtelhalm)	7	z		-	-						-							
Glyceria fluitans (Flutender Schwaden)	7	h		-	-						-							
Glyceria maxima (Wasser-Schwaden)	7	h		-	-						-							
Holcus lanatus (Wolliges Honiggras)	7	w		-	-						-							
Juncus effusus (Flutter-Binse)	7	w		-	-						-							
Phleum pratense (Wiesen-Lieschgras)	7	w		-	-						-							
Poa trivialis (Gewöhnliches Rispengras)	7	w		-	-						-							
Urtica dioica (Große Brennnessel)	7	z		-	-						-							

Anzahl Rote Liste Arten

Anzahl Arten

12

MS: Mengensystem; M: Mengenangabe, W: Bewertung der Art (FFH-Monitoring), Vs: Vegetationsschicht, St: Status, PA: Autor Phänologie; Ph: Phänologie, Sz: Soziabilität, VS: Vitalitätssystem; V: Vitalität, G: Geschlecht, cf: unsichere Bestimmung, §: Schutz nach BNatSchG, HH: Rote Liste Hamburg, Nds: Rote Liste Niedersachsen, SH: Rote Liste Schleswig-Holstein, D: Rote Liste Deutschland

# Erhebungsbogen

**B**

<b>Projekt</b>	Biotopkartierung Hamburg			<b>Interne Nr.</b>	119609
				<b>DK5   DK5-GK</b>	<b>7428</b>
				<b>DK5 - Name</b>	Billwerder
<b>Handlungsbedarf</b>	Nein			<b>Biotop-Nr.   alt</b>	<b>896</b>
<b>Bearbeitung</b>	BRA	<b>Kopie</b>	Nein	<b>Kartierung</b>	01.08.2017
<b>Räumliche Abbildung</b>	Fläche			<b>Fläche / Länge [m<sup>2</sup>/m]</b>	1206,5032
<b>Anzahl Abschnitte</b>	4			<b>Breite (lineare Abb.) [m]</b>	