

Erhebungsbogen

B

Projekt	Biotopkartierung Hamburg	Interne Nr.	119607
		DK5 DK5-GK	7428
Handlungsbedarf	Nein	DK5 - Name	Billwerder
Bearbeitung	BRA	Biotop-Nr. alt	894
Räumliche Abbildung	Fläche	Kartierung	01.08.2017
Anzahl Abschnitte	1	Fläche / Länge [m²/m]	399,9018
		Breite (lineare Abb.) [m]	

Gesetzlicher Schutz § 30 (2) 1.2 Natürliche oder naturnahe stehende Gewässer **Schutz nur teilweise** **Nein**

Gesamtbewertung	7	Besonders wertvoll
– Alter	6	Biotop mittleren Alters, 50 bis 100 Jahre
– Belastungsgrad	5	Flächenhaft mittlere oder örtlich starke Belastung
– Ökolog. Funktion	7	Sehr hohe Bedeutung in einem Biotopkomplex, für den lokalen Biotopverbund oder als Puffer
– Seltenheit	7	Seltener Biotoptyp, mit seltenen oder bedrohten Pflges., gesättigtes Artenspektrum, einige RL-Arten

Bestandsbeschreibung

Auf ca. 4 m Breite ausgezäunt unter Grenzgraben zwischen zwei beweideten Grünlandflächen. Auf beiden Seiten mäßig steil ansteigende Böschungen von rund 0,5 m Höhe. Die Wasserfläche ist bis zu 2 m breit, vollständig durchwachsen von einem großen Wasserfederbestand und überwachsen von einem großen Bestand von Sumpf-Blutauge. In den Böschungen mit mäßig artenreicher Röhrichtvegetation aus viel Rohr-Glanzgras und Flatter-Binse, etwas Schlank-Segge und mit Übergängen zum angrenzenden Grünland. Das Gewässer ist klar, aber von etwas Eisenerz rotbraun gefärbt. Das Gewässer ist rund 0,5 m tief, mit schlammigem Grund. Im Ufer finden sich vereinzelt Gehölze, die evtl. auf frühere Pflanzungen zurückgehen, größtenteils ist das Gewässer aber nicht beschattet.

Vorkommen an Biotoptypen

1	TF	Typ	HF	F.Anteil
2	BTYP	Biotoptyp	- gesetzl. Grundl.	
3	Zusatz	Zusatz zum Biotoptypen		
4	LRT	Lebensraumtyp		
1	1		Ja	100 %
2	FGR	Nährstoffreicher Graben mit Stillgewässercharakter (2000)		

Räumliche Lage

Lagebeschreibung	Grenzgraben zwischen zwei Weideflächen, rund 75 m nördlich vom Knick am Rand des Schulgeländes der Schule Mittlerer Landweg.		
Nachbarnutzung/en	Umgeben von Weidegrünland mit teilw. ehemaliger Intensivnutzung.		
Rechtswert (X)	575150	Hochwert (Y)	5928917
Bezirk	Bergedorf	Naturraum	Vier- und Marschlande (673.10)
Stadtteil (OT-Nr.)	Billwerder (611)	Gemarkung	Billwerder (604)
Digitaler Grünplan	<input type="checkbox"/> Hafengesamtgebiet	<input type="checkbox"/> Ramsargebiet	<input type="checkbox"/> EG-Vogelschutzgeb.
Ausgleichsflächen	<input type="checkbox"/> Biosphärenreservat	<input type="checkbox"/> Nationalpark	<input type="checkbox"/>
NSG / ND / LSG			
FFH-GEBIET			
Wasserschutzgebiet			

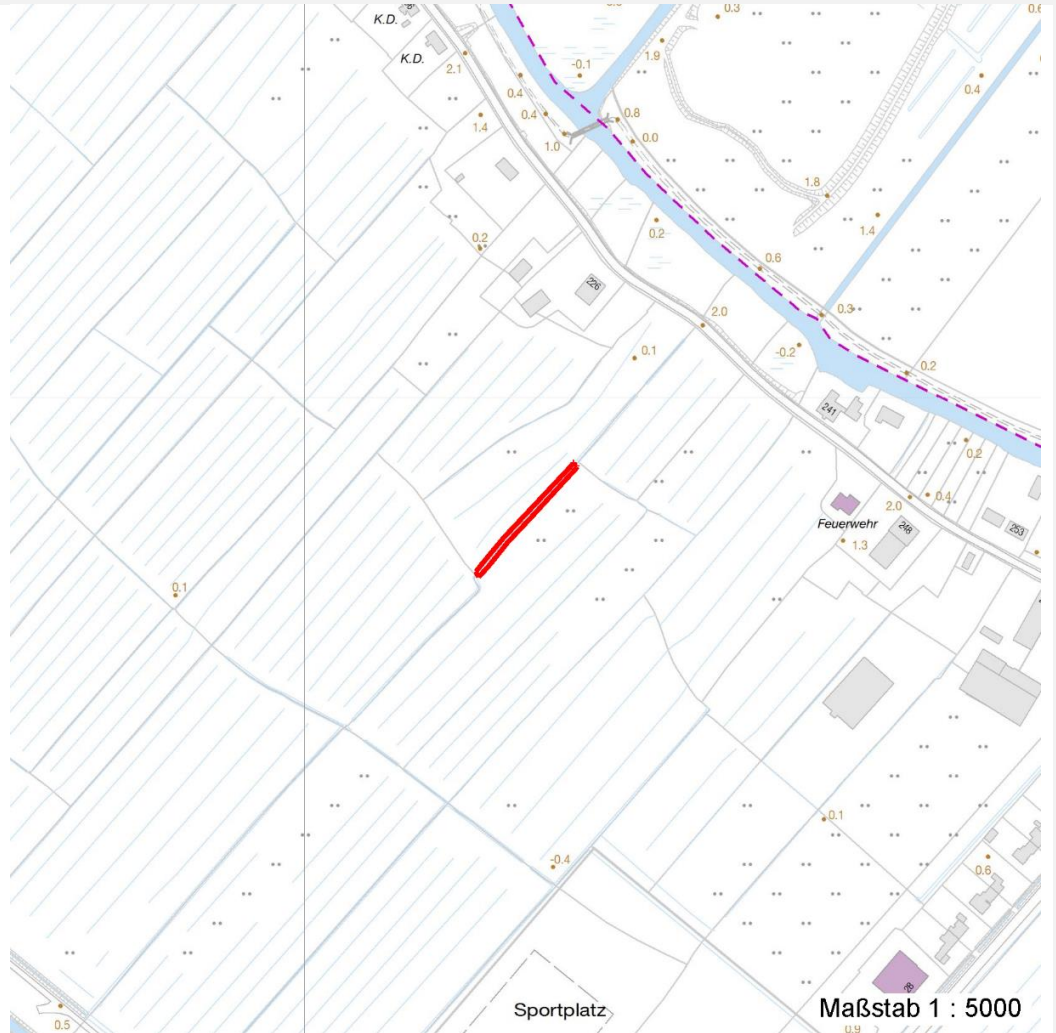
Erhebungsbogen

B

Projekt	Biotopkartierung Hamburg	Interne Nr.	119607
		DK5 DK5-GK	7428
		DK5 - Name	Billwerder
Handlungsbedarf	Nein	Biotop-Nr. alt	894
Bearbeitung	BRA	Kartierung	01.08.2017
Räumliche Abbildung	Fläche	Fläche / Länge [m²/m]	399,9018
Anzahl Abschnitte	1	Breite (lineare Abb.) [m]	

Räumliche Lage

Karte



Weitere Erhebungsbögen

Interne Nr.	Interne Nr. Zuordnung	DK5	Biotop-Nr.	Kartierung	Zuordnung	DK5 (GK)	Biotop-Nr. (alt)
119607	52637	7428	79	17.09.2008	<	7430	10017

Zuordnung: N = nachfolgende Kartierung, K = weitere Kartierungen (zeitlich vorher oder nachher)

Foto

Interne Nr.	Index	Dateiname	Aufnahmerichtung
66571	0	7428_894_010817_2.JPG	
66572	0	7428_894_010817_1.JPG	
66573	0	7428_894_010817_3.JPG	
66574	0	7428_894_010817_4.JPG	

Erhebungsbogen

B

Projekt	Biotopkartierung Hamburg	Interne Nr.	119607
Handlungsbedarf	Nein	DK5 DK5-GK	7428
Bearbeitung	BRA	DK5 - Name	Billwerder
Räumliche Abbildung	Fläche	Biotop-Nr. alt	894
Anzahl Abschnitte	1	Kartierung	01.08.2017
		Fläche / Länge [m²/m]	399,9018
		Breite (lineare Abb.) [m]	

Weitere Angaben

Merkmal	Wert
Auswertung	
Gefährdung/ Einflüsse	Der Wasserstand schwankt vmtl. relativ stark, und es gibt verhältnismäßig starke Einträge von Eisenocker.
Wertgesichtspunkte	Eines der am günstigsten ausgeprägten Gewässer im Gebiet, mit nur mäßiger Eisenockerbelastung sowie einem großen Bestand von Sumpf-Blutauge, den den niedermorrartigen Charakter des Biotops anzeigt. Recht günstig ausgeprägtes Amphibi enlaichgewässer und Lebensraum für Libellen.
Maßnahmen	Dauerhaft hohe Wasserstände sicherstellen, möglichst schonend unterhalten um den wertvollen Pflanzenbestand zu unterhalten. Angrenzende Nutzung möglichst extensiv betreiben.

Foto

Fotodatei 7428_894_010817_1.JPG**Bildbeschreibung**
Aufnahmerichtung**Fotodatei** 7428_894_010817_2.JPG**Bildbeschreibung**
Aufnahmerichtung

Erhebungsbogen

B

Projekt	Biotopkartierung Hamburg	Interne Nr.	119607
		DK5 DK5-GK	7428
		DK5 - Name	Billwerder
Handlungsbedarf	Nein	Biotop-Nr. alt	894
Bearbeitung	BRA	Kartierung	01.08.2017
Räumliche Abbildung	Fläche	Fläche / Länge [m²/m]	399,9018
Anzahl Abschnitte	1	Breite (lineare Abb.) [m]	

Foto

Fotodatei 7428_894_010817_3.JPG

Bildbeschreibung
Aufnahmerichtung



Fotodatei 7428_894_010817_4.JPG

Bildbeschreibung
Aufnahmerichtung



Teilflächenbeschreibung

Teilflächentyp		Teilflächen-Nr.	1
Biotoptyp	Nährstoffreicher Graben mit Stillgewässercharakter (2000)	Biotoptyp	FGR
- Zusatz		- gesetzl. Grundl.	
FFH-LRT		FFH-LRT	
Beschreibung		Entw.potential LRT	
		Hauptfläche	Ja
		Flächenanteil	100 %
		FFH-Unters.Fläche	Nein
		Saatgutfläche	Nein

Erhebungsbogen

B

Projekt	Biotopkartierung Hamburg		Interne Nr.	119607
			DK5 DK5-GK	7428
Handlungsbedarf	Nein		DK5 - Name	Billwerder
Bearbeitung	BRA	Kopie	Biotop-Nr. alt	894
Räumliche Abbildung	Fläche	Nein	Kartierung	01.08.2017
Anzahl Abschnitte	1		Fläche / Länge [m²/m]	399,9018
			Breite (lineare Abb.) [m]	

Weitere Angaben

Merkmal	Wert
Gewässer	
Böschungshöhe	0.50 m
Gewässertiefe	0.50 m
Breite	2.00 m
	4.00 m
Wasserführung	w - wechselnde Wasserstände
Trübung	k - klar, keine Trübung
Färbung	r - rotbraun: Eisenverbindungen, Verockerung
Verockerung	m - mittel
Substrat	sc - Schlamm (Feinsubstrat organisch)
Standort, Relief	
Böschungsneigung	steil - 1:1 bis 1:2
Veg. - Deckg./Ant.	
naturnahe Uferveg.	100 %
Schwimmbel.veg.	0 %
submerse Veg.	75 %

Zeigerwerte der Pflanzenartenliste (Auswertung)

Standort	Belichtung	sonnig	7,7
Boden	Feuchte	sehr naß	8,7
	Stickstoff (N)	mäßig stickstoffarm bis stickstoffreich	5,7
	Reaktion	schwach sauer	5,5
Vegetation	Mahdverträglichkeit	schnittempfindlich bis mäßig schnittverträglich	4
Zeigerwerte	Futterwert	geringwertiges Futter	2,9
	Wechselfeuchteanzeiger		2
	Giftpflanzen		1
	Überschw.anzeiger		2

Pflanzenartenliste

Gruppe / Pflanzenart	MS	M	W	Vs	St	PA	Ph	Sz	VS	V	G	cf	§	Rote Liste			
														HH	ND	SH	D
Tracheobionta (Gefäßpflanzen)																	
Amelanchier lamarckii (Kupfer-Felsenbirne)	7	w		-	-						-						
Carex acuta (Schlank-Segge)	7	w		-	-										V		
Comarum palustre (Sumpf-Blutauge)	7	h		-	-									V	3		
Crataegus monogyna (Eingrifflicher Weißdorn)	7	w		-	-												
Elodea canadensis (Kanadische Wasserpest)	7	w		-	-												
Equisetum fluviatile (Teich-Schachtelhalm)	7	w		-	-												
Glyceria maxima (Wasser-Schwaden)	7	h		-	-												
Holcus lanatus (Wolliges Honiggras)	7	w		-	-												
Hottonia palustris (Wasserfeder)	7	h		-	-								b	V	V	V	
Juncus articulatus (Glieder-Binse)	7	w		-	-												
Juncus effusus (Flutter-Binse)	7	h		-	-												
Lotus pedunculatus (Sumpf-Hornklee)	7	w		-	-											V	
Phalaris arundinacea (Rohr-Glanzgras)	7	h		-	-												
Potamogeton alpinus (Alpen-Laichkraut)	7	z		-	-									3		3	3

Erhebungsbogen

B

Projekt	Biotopkartierung Hamburg		Interne Nr.	119607
			DK5 DK5-GK	7428
Handlungsbedarf	Nein		DK5 - Name	Billwerder
Bearbeitung	BRA	Kopie	Biotop-Nr. alt	894
Räumliche Abbildung	Fläche	Nein	Kartierung	01.08.2017
Anzahl Abschnitte	1		Fläche / Länge [m²/m]	399,9018
			Breite (lineare Abb.) [m]	

Pflanzenartenliste

Gruppe / Pflanzenart	MS	M	W	Vs	St	PA	Ph	Sz	VS	V	G	cf	§	Rote Liste				
														HH	ND	SH	D	
Prunus serotina (Späte Traubenkirsche)	7	w		-	-						-							
Sagittaria sagittifolia (Gewöhnliches Pfeilkraut)	7	w		-	-						-							
Salix cinerea (Grau-Weide)	7	w		-	-						-							
Urtica dioica (Große Brennessel)	7	h		-	-						-							
Anzahl Rote Liste Arten													3	5	2			
Anzahl Arten													18					

MS: Mengensystem; M: Mengenangabe, W: Bewertung der Art (FFH-Monitoring), Vs: Vegetationsschicht, St: Status, PA: Autor Phänologie; Ph: Phänologie, Sz: Soziabilität, VS: Vitalitätssystem; V: Vitalität, G: Geschlecht, cf: unsichere Bestimmung, §: Schutz nach BNatSchG, HH: Rote Liste Hamburg, Nds: Rote Liste Niedersachsen, SH: Rote Liste Schleswig-Holstein, D: Rote Liste Deutschland