

# Erhebungsbogen

**B**

<b>Projekt</b>	Biotopkartierung Hamburg	<b>Interne Nr.</b>	119601
		<b>DK5   DK5-GK</b>	<b>7428</b>
		<b>DK5 - Name</b>	Billwerder
<b>Handlungsbedarf</b>	Nein	<b>Biotop-Nr.   alt</b>	<b>888</b>
<b>Bearbeitung</b>	BRA	<b>Kartierung</b>	01.08.2017
<b>Räumliche Abbildung</b>	Fläche	<b>Fläche / Länge [m<sup>2</sup>/m]</b>	1014,103
<b>Anzahl Abschnitte</b>	1	<b>Breite (lineare Abb.) [m]</b>	

**Gesetzlicher Schutz**    kein gesetzl. Schutz    **kein gesetzlich geschütztes Biotop**    **Schutz nur teilweise**    **Nein**

<b>Gesamtbewertung</b>	6	Wertvoll
– <b>Alter</b>	7	Biotop hohen Alters, 100 bis 200 Jahre
– <b>Belastungsgrad</b>	5	Flächenhaft mittlere oder örtlich starke Belastung
– <b>Ökolog. Funktion</b>	6	Hohe Bedeutung in einem Biotopkomplex, für den lokalen Biotopverbund oder als Puffer
– <b>Seltenheit</b>	5	Seltener Biotoptyp, floristisch stark verarmt, ohne seltener Pflges. od. verbr. artenreicher Biotoptyp

## Bestandsbeschreibung

Randgraben, rund 4 m breit und ausgezäunt zwischen zwei beweideten Grünlandflächen. Die Böschung im Westen ist rund 0,5 m hoch und relativ steil, auf der Ostseite ist sie nur 0,3 m hoch und z.T. flach geneigt. Die Wasserfläche dazwischen ist etwa 2 m breit und dunkelbraun bis rötlich von Eisenocker gefärbt, hier jedoch nicht so extrem wie weiter südlich. Der Wasserkörper ist klar, rund 0,5 m tief und von einem sehr großen Bestand aus Kanadischer Wasserpest durchwachsen. Auf der Oberfläche gibt es einen mäßig dichten, aber regelmäßigen Bestand aus Froschbiß, unter der Oberfläche außerdem höhere Anteile Dreifurchiger Wasserlinse. Die Vegetation der Böschung ist mäßig hoch aufgewachsen und nur mäßig artenreich, mit höheren Anteilen von Flatter-Binse und Rohrglanzgras. Vereinzelt gibt es Verbuschungen, ein leichter Blühaspekt wird von Horn-Klee gebildet. Im übrigen geht der Bewuchs in den der benachbarten Flächen über. Gewässertypische Röhrcharten finden sich nur auf einem schmalen Streifen von je 0,5 m Breite. Nach Norden zu wird die Wasserfläche etwas schmaler und etwas oberflächenferner, hier sind teilweise nur noch 1 m Wasserfläche vorhanden.

## Vorkommen an Biotoptypen

1	TF	Typ	HF	F.Anteil
2	BTYP	Biotoptyp	- gesetzl. Grundl.	
3	Zusatz	Zusatz zum Biotoptypen		
4	LRT	Lebensraumtyp		
1	1		Ja	100 %
2	FGR	Nährstoffreicher Graben mit Stillgewässercharakter (2000)		

## Räumliche Lage

<b>Lagebeschreibung</b>	Randgraben zwischen zwei Weideflächen, von Süd nach Nord verlaufend, rund 200 m südlich vom Billwerder Billdeich auf Höhe der Nr. 226.		
<b>Nachbarnutzung/en</b>	Auf beiden Seiten findet sich beweidetes Grünland.		
<b>Rechtswert (X)</b>	575181	<b>Hochwert (Y)</b>	5928814
<b>Bezirk</b>	Bergedorf	<b>Naturraum</b>	Vier- und Marschlande (673.10)
<b>Stadtteil (OT-Nr.)</b>	Billwerder (611)	<b>Gemarkung</b>	Billwerder (604)
<b>Digitaler Grünplan</b>	<input type="checkbox"/> <b>Hafengesamtgebiet</b>	<input type="checkbox"/> <b>Ramsargebiet</b>	<input type="checkbox"/> <b>EG-Vogelschutzgeb.</b>
<b>Ausgleichsflächen NSG / ND / LSG</b>	<input type="checkbox"/> <b>Biosphärenreservat</b>	<input type="checkbox"/> <b>Nationalpark</b>	<input type="checkbox"/>
<b>FFH-GEBIET</b>			
<b>Wasserschutzgebiet</b>			

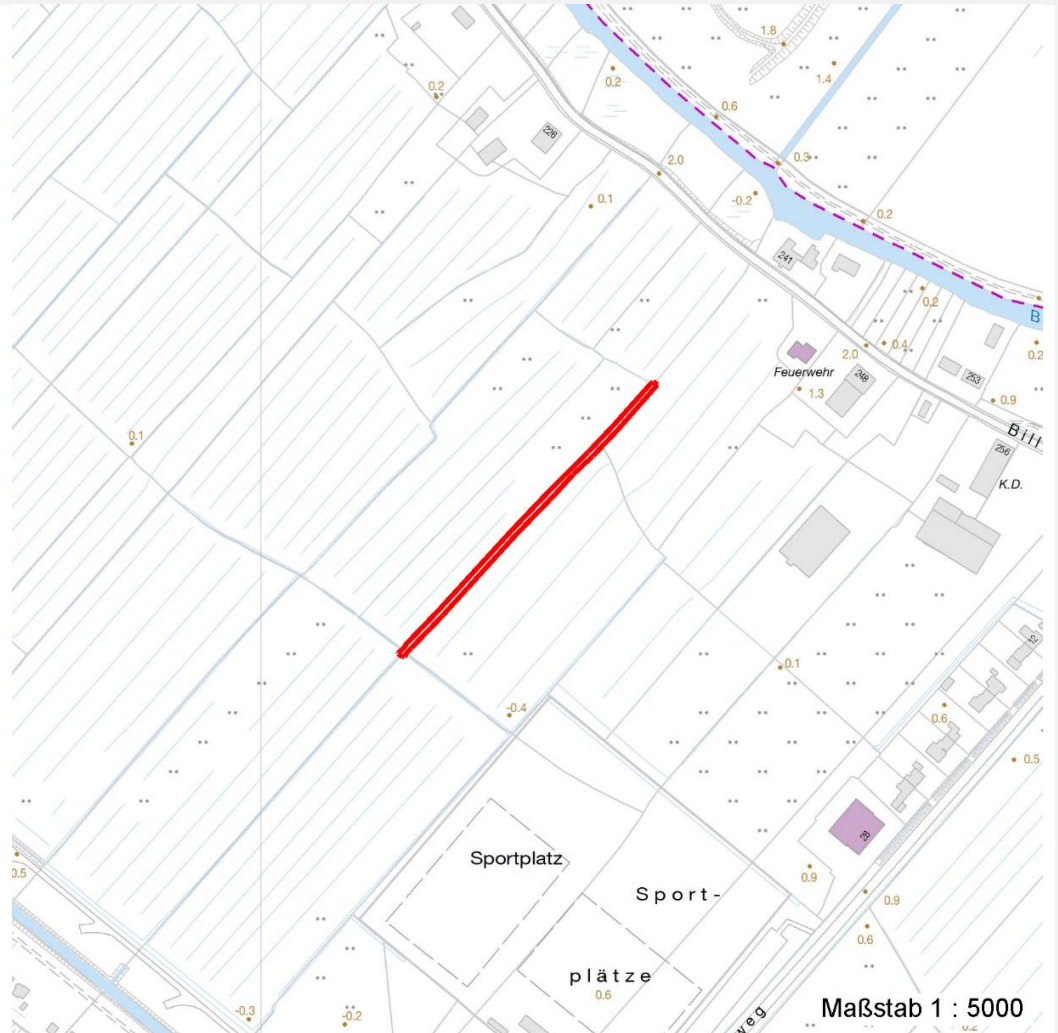
# Erhebungsbogen

**B**

<b>Projekt</b>	Biotopkartierung Hamburg	<b>Interne Nr.</b>	119601
		<b>DK5   DK5-GK</b>	<b>7428</b>
		<b>DK5 - Name</b>	Billwerder
<b>Handlungsbedarf</b>	Nein	<b>Biotop-Nr.   alt</b>	<b>888</b>
<b>Bearbeitung</b>	BRA	<b>Kartierung</b>	01.08.2017
<b>Räumliche Abbildung</b>	Fläche	<b>Fläche / Länge [m<sup>2</sup>/m]</b>	1014,103
<b>Anzahl Abschnitte</b>	1	<b>Breite (lineare Abb.) [m]</b>	

## Räumliche Lage

### Karte



## Weitere Erhebungsbögen

Interne Nr.	Interne Nr. Zuordnung	DK5	Biotop-Nr.	Kartierung	Zuordnung	DK5 (GK)	Biotop-Nr. (alt)
119601	52637	7428	79	17.09.2008	/	7430	10017
119601	52867	7428	136	17.09.2008	/	7430	10

Zuordnung: N = nachfolgende Kartierung, K = weitere Kartierungen (zeitlich vorher oder nachher)

## Foto

Interne Nr.	Index	Dateiname	Aufnahmerichtung
66556	0	7428_888_010817_3.JPG	
66557	0	7428_888_010817_1.JPG	
66558	0	7428_888_010817_2.JPG	
66559	0	7428_888_010817_4.JPG	

# Erhebungsbogen

**B**

<b>Projekt</b>	Biotopkartierung Hamburg	<b>Interne Nr.</b>	119601
<b>Handlungsbedarf</b>	Nein	<b>DK5   DK5-GK</b>	<b>7428</b>
<b>Bearbeitung</b>	BRA	<b>DK5 - Name</b>	Billwerder
<b>Räumliche Abbildung</b>	Fläche	<b>Biotop-Nr.   alt</b>	<b>888</b>
<b>Anzahl Abschnitte</b>	1	<b>Kartierung</b>	01.08.2017
		<b>Fläche / Länge [m<sup>2</sup>/m]</b>	1014,103
		<b>Breite (lineare Abb.) [m]</b>	

## Weitere Angaben

Merkmal	Wert
<b>Auswertung</b>	
Gefährdung/ Einflüsse	Leichte bis mittlere Eisenockerbelastung, relativ niedrige und schwankende Wasserstände.
Wertgesichtspunkte	Offenbar dauerhafte Wasserführung, guter Wasserpflanzenbestand, weniger Eisenockerbelastung als in der Umgebung.
Maßnahmen	Wasserstand möglichst auf hohem Niveau stabil halten.
<b>Größe</b>	
Breite	2.00 m 4.00 m

## Foto

**Fotodatei** 7428\_888\_010817\_3.JPG**Bildbeschreibung**  
**Aufnahmerichtung****Fotodatei** 7428\_888\_010817\_4.JPG**Bildbeschreibung**  
**Aufnahmerichtung**



# Erhebungsbogen

**B**

<b>Projekt</b>	Biotopkartierung Hamburg	<b>Interne Nr.</b>	119601
		<b>DK5   DK5-GK</b>	<b>7428</b>
<b>Handlungsbedarf</b>	Nein	<b>DK5 - Name</b>	Billwerder
<b>Bearbeitung</b>	BRA	<b>Biotop-Nr.   alt</b>	<b>888</b>
<b>Räumliche Abbildung</b>	Fläche	<b>Kartierung</b>	01.08.2017
<b>Anzahl Abschnitte</b>	1	<b>Fläche / Länge [m<sup>2</sup>/m]</b>	1014,103
		<b>Breite (lineare Abb.) [m]</b>	

## Foto

**Fotodatei** 7428\_888\_010817\_1.JPG

**Bildbeschreibung**  
**Aufnahmerichtung**



**Fotodatei** 7428\_888\_010817\_2.JPG

**Bildbeschreibung**  
**Aufnahmerichtung**



## Teilflächenbeschreibung

<b>Teilflächentyp</b>		<b>Teilflächen-Nr.</b>	1
<b>Biotoptyp</b>	Nährstoffreicher Graben mit Stillgewässercharakter (2000)	<b>Biotoptyp</b>	FGR
<b>- Zusatz</b>		<b>- gesetzl. Grundl.</b>	
<b>FFH-LRT</b>		<b>FFH-LRT</b>	
<b>Beschreibung</b>		<b>Entw.potential LRT</b>	
		<b>Hauptfläche</b>	Ja
		<b>Flächenanteil</b>	100 %
		<b>FFH-Unters.Fläche</b>	Nein
		<b>Saatgutfläche</b>	Nein

## Weitere Angaben

Merkmal	Wert
<b>Gewässer</b>	
Böschungshöhe	0.50 m
Gewässertiefe	0.20 m
Breite	2.00 m
Wasserführung	w - wechselnde Wasserstände
Trübung	k - klar, keine Trübung
Färbung	r - rotbraun: Eisenverbindungen, Verockerung
Verockerung	m - mittel
Substrat	sc - Schlamm (Feinsubstrat organisch)
<b>Standort, Relief</b>	
Böschungsneigung	steil - 1:1 bis 1:2
<b>Veg. - Deckg./Ant.</b>	
naturnahe Uferveg.	100 %
Schwimmbel.veg.	20 %
submerse Veg.	80 %

# Erhebungsbogen

**B**

<b>Projekt</b>	Biotopkartierung Hamburg	<b>Interne Nr.</b>	119601
		<b>DK5   DK5-GK</b>	<b>7428</b>
		<b>DK5 - Name</b>	Billwerder
<b>Handlungsbedarf</b>	Nein	<b>Biotop-Nr.   alt</b>	<b>888</b>
<b>Bearbeitung</b>	BRA	<b>Kartierung</b>	01.08.2017
<b>Räumliche Abbildung</b>	Fläche	<b>Fläche / Länge [m<sup>2</sup>/m]</b>	1014,103
<b>Anzahl Abschnitte</b>	1	<b>Breite (lineare Abb.) [m]</b>	

## Zeigerwerte der Pflanzenartenliste (Auswertung)

<b>Standort</b>	<b>Belichtung</b>	halbsonnig	7,1
<b>Boden</b>	<b>Feuchte</b>	zei twei se wasserüberstaut	10,3
	<b>Stickstoff (N)</b>	mäßig stickstoffarm bis stickstoffreich	6
	<b>Reaktion</b>	neutral	6,6
<b>Vegetation</b>	<b>Mahdverträglichkeit</b>	mäßig schnittverträglich (erster Schnitt nicht vor 1. Juli)	5,4
<b>Zeigerwerte</b>	<b>Futterwert</b>	mäßige Futterqualität	3,9
	<b>Wechselfeuchteanzeiger</b>		6
	<b>Giftpflanzen</b>		3
	<b>Überschw.anzeiger</b>		4

## Pflanzenartenliste

Gruppe / Pflanzenart	MS	M	W	Vs	St	PA	Ph	Sz	VS	V	G	cf	§	Rote Liste			
														HH	ND	SH	D
<b>Tracheobionta (Gefäßpflanzen)</b>																	
Agrostis stolonifera (Ausläufer-Straußgras)	7	z		-	-						-						
Arrhenatherum elatius (Glatthafer)	7	w		-	-						-						
Bidens cernua (Nickender Zweizahn)	7	w		-	-						-						
Caltha palustris (Sumpf-Dotterblume)	7	w		-	-						-		3	3	V	V	
Carex hirta (Behaarte Segge)	7	w		-	-						-						
Elodea canadensis (Kanadische Wasserpest)	7	h		-	-						-						
Elymus repens (Gewöhnliche Quecke)	7	z		-	-						-						
Equisetum fluviatile (Teich-Schachtelhalm)	7	w		-	-						-						
Galium palustre (Sumpf-Labkraut)	7	w		-	-						-						
Glyceria fluitans (Flutender Schwaden)	7	z		-	-						-						
Hydrocharis morsus-ranae (Froschbiß)	7	h		-	-						-			V		V	V
Juncus effusus (Flutter-Binse)	7	z		-	-						-						
Lemna trisulca (Dreifurchige Wasserlinse)	7	h		-	-						-			V			
Lotus pedunculatus (Sumpf-Hornklee)	7	w		-	-						-					V	
Phalaris arundinacea (Rohr-Glanzgras)	7	z		-	-						-						
Ranunculus flammula (Brennender Hahnenfuß)	7	w		-	-						-					V	
Rosa canina (Hunds-Rose)	7	w		-	-						-						
Rubus armeniacus (Armenische Brombeere)	7	w		-	-						-						
Sagittaria sagittifolia (Gewöhnliches Pfeilkraut)	7	z		-	-						-						
Salix cinerea (Grau-Weide)	7	w		-	-						-						
Sparganium emersum (Einfacher Igelkolben)	7	z		-	-						-						
<b>Anzahl Rote Liste Arten</b>														<b>3</b>	<b>1</b>	<b>4</b>	<b>2</b>
<b>Anzahl Arten</b>														<b>21</b>			

MS: Mengensystem; M: Mengenangabe, W: Bewertung der Art (FFH-Monitoring), Vs: Vegetationsschicht, St: Status, PA: Autor Phänologie; Ph: Phänologie, Sz: Soziabilität, VS: Vitalitätssystem; V: Vitalität, G: Geschlecht, cf: unsichere Bestimmung, §: Schutz nach BNatSchG, HH: Rote Liste Hamburg, Nds: Rote Liste Niedersachsen, SH: Rote Liste Schleswig-Holstein, D: Rote Liste Deutschland