

Erhebungsbogen

B

Projekt	Biotopkartierung Hamburg	Interne Nr.	119412
		DK5 DK5-GK	7428
		DK5 - Name	Billwerder
Handlungsbedarf	Nein	Biotop-Nr. alt	841
Bearbeitung	BRA	Kartierung	31.07.2017
Räumliche Abbildung	Fläche	Fläche / Länge [m²/m]	2195,4048
Anzahl Abschnitte	1	Breite (lineare Abb.) [m]	

Gesetzlicher Schutz kein gesetzl. Schutz **kein gesetzlich geschütztes Biotop** **Schutz nur teilweise** **Nein**

Gesamtbewertung	6	Wertvoll
– Alter	7	Biotop hohen Alters, 100 bis 200 Jahre
– Belastungsgrad	5	Flächenhaft mittlere oder örtlich starke Belastung
– Ökolog. Funktion	6	Hohe Bedeutung in einem Biotopkomplex, für den lokalen Biotopverbund oder als Puffer
– Seltenheit	5	Seltener Biotoptyp, floristisch stark verarmt, ohne seltener Pflges. od. verbr. artenreicher Biotoptyp

Bestandsbeschreibung

Grenzgraben zwischen Grünlandflächen, auf der Westseite mit dauerhafter Mähwiesennutzung, im Osten mit dauerhafter Beweidung. Rund 2 m breiter Grabenbereich mit im unteren Teil steilen, im oberen Teil etwas flacher geneigten Ufern. Auf der Ostseite mit einem Weidezaun, im Westen geht der Bewuchs fließend in den der benachbarten Grünlandfläche über, die bisher noch nicht gemäht worden ist. Dadurch hat sich auf dieser Seite ein bis zu 5 m breiter Saum aus Schilf entwickelt, der vom Graben ausgehend die Fläche besiedelt. Der ganze südliche Teil des Grabens wird von Schilfröhricht dominiert und stark ausgeschattet. Wassertypische Vegetation ist darüber hinaus kaum zu finden, auch die Röhrichtarten und Großseggenrieder der angrenzenden Flächen sind hier kaum entwickelt. Am Boden zwischen dem Schilf gibt es lediglich etwas Flutrasen aus Ausläufer-Straußgras. Der Graben selber führt ca. 0,5 m unter Gelände in einer 0,5 bis 1 m breiten, schmalen Wasserfläche wenig, schmieriges Wasser, welches stark von Eisenerk überprägt ist und keinen erkennbaren Bewuchs aus Wasserpflanzen aufweist. Die Wasserfläche ist vermutlich nur noch um 10 cm tief, darunter ist eine kräftige Schlammauflage vorhanden, der Graben trocknet eventuell in trockenen Sommern auch vollständig aus. Insgesamt recht artenarm geprägter Biotop, vermutlich mit Hinweis auf eine frühere Intensivnutzung in der Nachbarschaft, bei der Herbizide zum Einsatz kamen und Schilf selektiv gefördert worden ist. Im Norden liegt der Graben zwischen zwei Weideflächen und ist hier deutlich artenreicher und weniger von Schilf dominiert.

Vorkommen an Biotoptypen

1	TF	Typ	HF	F.Anteil
2	BTYP	Biotoptyp		- gesetzl. Grundl.
3	Zusatz	Zusatz zum Biotoptypen		
4	LRT	Lebensraumtyp		
1	1		Ja	100 %
2	FGR	Nährstoffreicher Graben mit Stillgewässercharakter (2000)		

Räumliche Lage

Lagebeschreibung	Grenzgraben im Grünland, von Nord nach Süd verlaufend rund 400 m westlich vom Sportplatz der Schule Mittlerer Landweg. Im Osten Weidegrünland mit Weidezaun, im Westen Mähgrünland in das sich die Böschungsvegetation ausbreitet. Im nördlichen Teil auf beiden Seiten Weidenutzung, hier weniger starker Düngemittel- und Pestizideinfluss.		
Nachbarnutzung/en			
Rechtswert (X)	574892	Hochwert (Y)	5928944
Bezirk	Bergedorf	Naturraum	Vier- und Marschlande (673.10)
Stadtteil (OT-Nr.)	Billwerder (611)	Gemarkung	Billwerder (604)
Digitaler Grünplan	<input type="checkbox"/> Hafengesamtgebiet	<input type="checkbox"/> Ramsargebiet	<input type="checkbox"/> EG-Vogelschutzgeb.
Ausgleichsflächen NSG / ND / LSG	<input type="checkbox"/> Biosphärenreservat	<input type="checkbox"/> Nationalpark	<input type="checkbox"/>
FFH-GEBIET			
Wasserschutzgebiet			

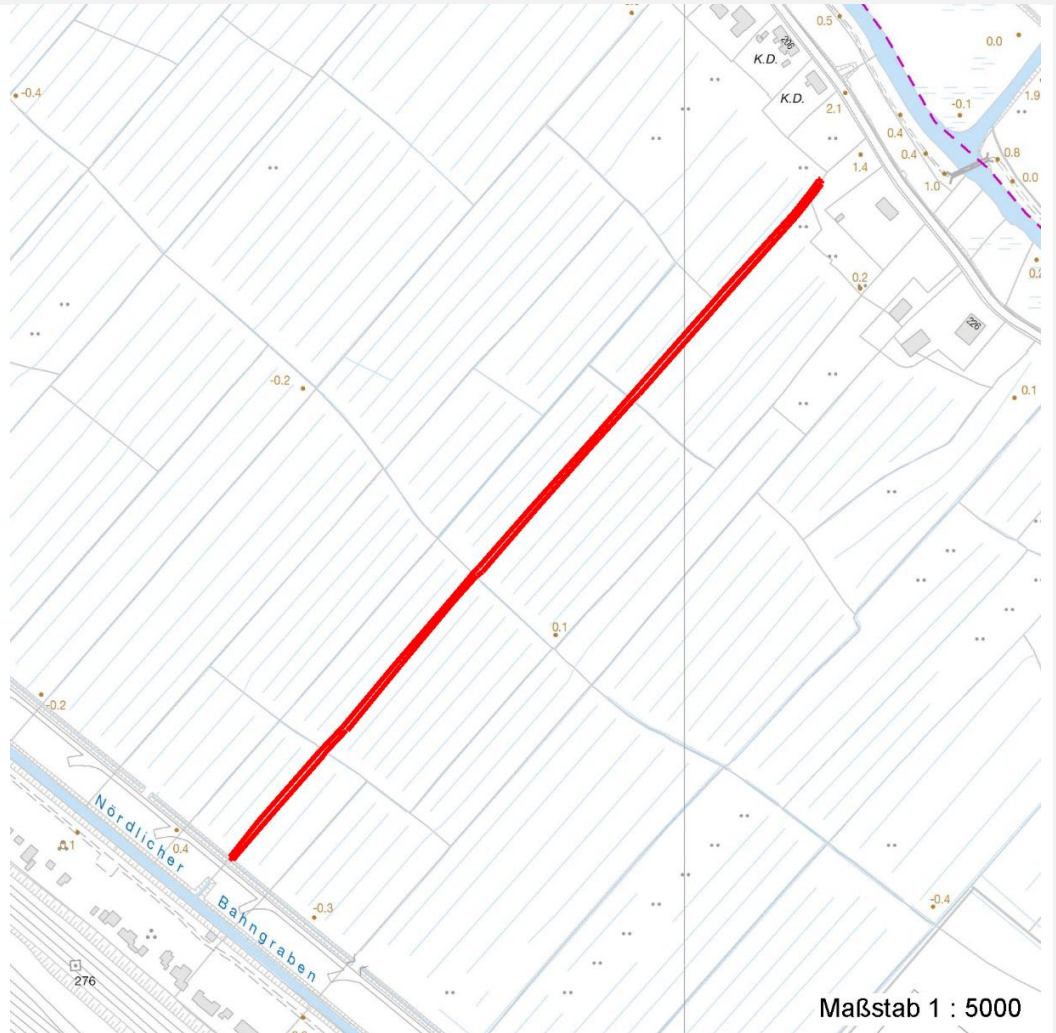
Erhebungsbogen

B

Projekt	Biotopkartierung Hamburg		Interne Nr.	119412
			DK5 DK5-GK	7428
			DK5 - Name	Billwerder
Handlungsbedarf	Nein		Biotop-Nr. alt	841
Bearbeitung	BRA	Kopie	Nein	Kartierung
Räumliche Abbildung	Fläche			31.07.2017
Anzahl Abschnitte	1		Fläche / Länge [m²/m]	2195,4048
			Breite (lineare Abb.) [m]	

Räumliche Lage

Karte



Weitere Erhebungsbögen

Interne Nr.	Interne Nr. Zuordnung	DK5	Biotop-Nr.	Kartierung	Zuordnung	DK5 (GK)	Biotop-Nr. (alt)
119412	52637	7428	79	17.09.2008	/	7430	10017
119412	52867	7428	136	17.09.2008	/	7430	10

Zuordnung: N = nachfolgende Kartierung, K = weitere Kartierungen (zeitlich vorher oder nachher)

Foto

Interne Nr.	Index	Dateiname	Aufnahmerichtung
66054	0	7428_841_310717_1.JPG	
66055	0	7428_841_310717_2.JPG	

Weitere Angaben

Merkmal	Wert
---------	------

Auswertung

28.09.2022

Erhebungsbogen

B

Projekt	Biotopkartierung Hamburg	Interne Nr.	119412
		DK5 DK5-GK	7428
		DK5 - Name	Billwerder
Handlungsbedarf	Nein	Biotop-Nr. alt	841
Bearbeitung	BRA	Kartierung	31.07.2017
Räumliche Abbildung	Fläche	Fläche / Länge [m²/m]	2195,4048
Anzahl Abschnitte	1	Breite (lineare Abb.) [m]	

Weitere Angaben

Merkmal	Wert
Gefährdung/ Einflüsse	Vermutlich aufgrund früherer Intensivnutzungen im Gebiet recht artenarm ausgeprägt, starke Eisenockerbelastungen.
Wertgesichtspunkte	Im Norden etwas artenreicher, Vernetzungsstruktur, als Brutvogelhabitat geeignet.
Maßnahmen	Wasserstand im Gebiet dauerhaft auf hohem Niveau stabil halten, angrenzend möglichst extensive Mähwiesennutzung betreiben.

Foto

Fotodatei 7428_841_310717_1.JPG

Bildbeschreibung
Aufnahmerichtung



Fotodatei 7428_841_310717_2.JPG

Bildbeschreibung
Aufnahmerichtung



Teilflächenbeschreibung

Teilflächentyp		Teilflächen-Nr.	1
Biototyp	Nährstoffreicher Graben mit Stillgewässercharakter (2000)	Biototyp	FGR
- Zusatz		- gesetzl. Grundl.	
FFH-LRT		FFH-LRT	
Beschreibung		Entw.potential LRT	
		Hauptfläche	Ja
		Flächenanteil	100 %
		FFH-Unters.Fläche	Nein
		Saatgutfläche	Nein

Erhebungsbogen

B

Projekt	Biotopkartierung Hamburg		Interne Nr.	119412
			DK5 DK5-GK	7428
Handlungsbedarf	Nein		DK5 - Name	Billwerder
Bearbeitung	BRA	Kopie	Biotop-Nr. alt	841
Räumliche Abbildung	Fläche	Nein	Kartierung	31.07.2017
Anzahl Abschnitte	1		Fläche / Länge [m²/m]	2195,4048
			Breite (lineare Abb.) [m]	

Weitere Angaben

Merkmal	Wert
Gewässer	
Böschungshöhe	0.50 m
Gewässertiefe	0.10 m
Breite	1.00 m
	2.00 m
Wasserführung	e - episodisch austrocknend
Trübung	s - starke Trübung
Färbung	r - rotbraun: Eisenverbindungen, Verockerung
Verockerung	s - stark
Substrat	sc - Schlamm (Feinsubstrat organisch)
Standort, Relief	
Böschungsneigung	steil - 1:1 bis 1:2
Veg. - Deckg./Ant.	
naturnahe Uferveg.	100 %
Schwimmbel.veg.	0 %
submerse Veg.	0 %

Zeigerwerte der Pflanzenartenliste (Auswertung)

Standort	Belichtung	halbsonnig	7
Boden	Feuchte	sehr naß	8,8
	Stickstoff (N)	mäßig stickstoffarm bis stickstoffreich	5,8
	Reaktion	schwach sauer	6,4
Vegetation	Mahdverträglichkeit	mäßig schnittverträglich (erster Schnitt nicht vor 1. Juli)	4,6
Zeigerwerte	Futterwert	geringwertiges Futter	2,6
	Wechselfeuchteanzeiger		4
	Giftpflanzen		3
	Überschw.anzeiger		3

Pflanzenartenliste

Gruppe / Pflanzenart	MS	M	W	Vs	St	PA	Ph	Sz	VS	V	G	cf	§	Rote Liste			
														HH	ND	SH	D
Tracheobionta (Gefäßpflanzen)																	
Anthoxanthum odoratum (Gewöhnliches Ruchgras)	7	w		-	-						-						
Carex acuta (Schlank-Segge)	7	h		-	-						-				V		
Cornus sanguinea (Roter Hartriegel)	7	w		-	-						-						
Crataegus monogyna (Eingrifflicher Weißdorn)	7	w		-	-						-						
Dactylis glomerata (Wiesen-Knäuelgras)	7	w		-	-						-						
Equisetum fluviatile (Teich-Schachtelhalm)	7	z		-	-						-						
Equisetum palustre (Sumpf-Schachtelhalm)	7	w		-	-						-						
Festuca rubra (Rot-Schwingel)	7	w		-	-						-						
Glechoma hederacea (Gundermann)	7	w		-	-						-						
Glyceria fluitans (Flutender Schwaden)	7	h		-	-						-						
Holcus lanatus (Wolliges Honiggras)	7	w		-	-						-						
Lathyrus pratensis (Wiesen-Platterbse)	7	w		-	-						-						
Lychnis flos-cuculi (Kuckucks-Lichtnelke)	7	w		-	-						-				3		

Erhebungsbogen

B

Projekt	Biotopkartierung Hamburg	Interne Nr.	119412
		DK5 DK5-GK	7428
Handlungsbedarf	Nein	DK5 - Name	Billwerder
Bearbeitung	BRA	Biotop-Nr. alt	841
Räumliche Abbildung	Fläche	Kartierung	31.07.2017
Anzahl Abschnitte	1	Fläche / Länge [m²/m]	2195,4048
		Breite (lineare Abb.) [m]	

Pflanzenartenliste

Gruppe / Pflanzenart	MS	M	W	Vs	St	PA	Ph	Sz	VS	V	G	cf	§	Rote Liste				
														HH	ND	SH	D	
Lysimachia vulgaris (Gewöhnlicher Gilbweiderich)	7	w		-	-						-							
Lythrum salicaria (Blut-Weiderich)	7	w		-	-						-							
Persicaria amphibia (Wasser-Knöterich)	7	w		-	-						-							
Phragmites australis (Schilf)	7	h		-	-						-							
Poa palustris (Sumpf-Rispengras)	7	w		-	-						-							
Poa trivialis (Gewöhnliches Rispengras)	7	z		-	-						-							
Ranunculus flammula (Brennender Hahnenfuß)	7	w		-	-						-							V
Vicia cracca (Vogel-Wicke)	7	w		-	-						-							
Anzahl Rote Liste Arten													3					
Anzahl Arten													21					

MS: Mengensystem; M: Mengenangabe, W: Bewertung der Art (FFH-Monitoring), Vs: Vegetationsschicht, St: Status, PA: Autor Phänologie; Ph: Phänologie, Sz: Soziabilität, VS: Vitalitätssystem; V: Vitalität, G: Geschlecht, cf: unsichere Bestimmung, §: Schutz nach BNatSchG, HH: Rote Liste Hamburg, Nds: Rote Liste Niedersachsen, SH: Rote Liste Schleswig-Holstein, D: Rote Liste Deutschland