

Erhebungsbogen

B

Projekt	Biotopkartierung Hamburg		Interne Nr.	119408
			DK5 DK5-GK	7428
			DK5 - Name	Billwerder
Handlungsbedarf	Nein		Biotop-Nr. alt	837
Bearbeitung	BRA	Kopie	Kartierung	31.07.2017
Räumliche Abbildung	Fläche	Nein	Fläche / Länge [m²/m]	203,3552
Anzahl Abschnitte	1		Breite (lineare Abb.) [m]	

Gesetzlicher Schutz kein gesetzl. Schutz **kein gesetzlich geschütztes Biotop** **Schutz nur teilweise** **Nein**

Gesamtbewertung	5	Noch wertvoll, gut entwicklungsfähig
– Alter	5	Biotop mittleren Alters, 20 bis 50 Jahre
– Belastungsgrad	5	Flächenhaft mittlere oder örtlich starke Belastung
– Ökolog. Funktion	5	Bedeutung in einem Biotopkomplex, für den lokalen Biotopverbund oder als Puffer
– Seltenheit	5	Seltener Biotoptyp, floristisch stark verarmt, ohne seltener Pflges. od. verbr. artenreicher Biotoptyp

Bestandsbeschreibung

An der Geländeoberfläche um 2 bis 3 m breiter Grabenbereich zwischen zwei noch nicht gemähten Grünlandflächen. Der Graben ist leicht in das Gelände eingemuldet, insgesamt 0,5 m tief, liegt vermutlich gewöhnlich trocken und ist vollständig von Wasserschwaden-Röhricht überwachsen, welches einen nährstoffreichen, intensiv genutzten Grünlandbereich anzeigt. Gegenwärtig ist aber ca. 30 cm unter Flur eine Wasserfläche vorhanden, da in jüngerer Zeit erhebliche Niederschläge gefallen sind. Diese ist stark von Eisenocker geprägt und von Wasserschwaden-Röhricht vollständig überwachsen.

Vorkommen an Biotoptypen

1	TF	Typ	HF	F.Anteil
2	BTYP	Biotoptyp	- gesetzl. Grundl.	
3	Zusatz	Zusatz zum Biotoptypen		
4	LRT	Lebensraumtyp		
1	1		Ja	100 %
2	FGV	Stark verlandeter, austrocknender Graben (2000)		

Räumliche Lage

Lagebeschreibung	Kleiner, verlandeter Grabenabschnitt rund 200 m südlich des Billwerder Billdeichs bei der Nr. 186.			
Nachbarnutzung/en	Auf beiden Seiten Grünland mit Intensivnutzung, Einfluss von Düngemitteln.			
Rechtswert (X)	574784	Hochwert (Y)	5929224	
Bezirk	Bergedorf	Naturraum	Vier- und Marschlande (673.10)	
Stadtteil (OT-Nr.)	Billwerder (611)	Gemarkung	Billwerder (604)	
Digitaler Grünplan	<input type="checkbox"/> Hafengesamtgebiet	<input type="checkbox"/> Ramsargebiet	<input type="checkbox"/> EG-Vogelschutzgeb.	<input type="checkbox"/>
Ausgleichsflächen	<input type="checkbox"/> Biosphärenreservat	<input type="checkbox"/> Nationalpark	<input type="checkbox"/>	
NSG / ND / LSG				
FFH-GEBIET				
Wasserschutzgebiet				

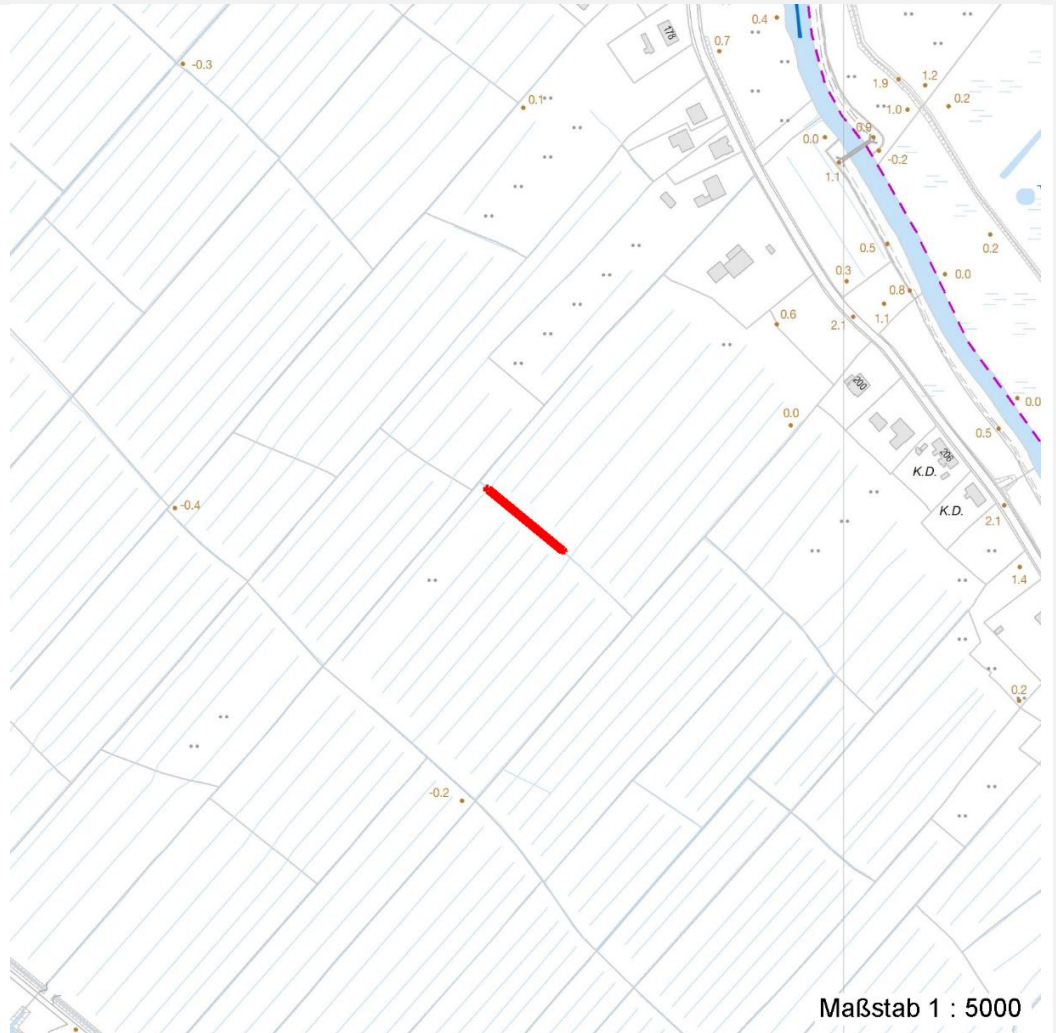
Erhebungsbogen

B

Projekt	Biotopkartierung Hamburg	Interne Nr.	119408
		DK5 DK5-GK	7428
Handlungsbedarf	Nein	DK5 - Name	Billwerder
Bearbeitung	BRA	Biotop-Nr. alt	837
Räumliche Abbildung	Fläche	Kartierung	31.07.2017
Anzahl Abschnitte	1	Fläche / Länge [m²/m]	203,3552
		Breite (lineare Abb.) [m]	

Räumliche Lage

Karte



Weitere Erhebungsbögen

Interne Nr.	Interne Nr. Zuordnung	DK5	Biotop-Nr.	Kartierung	Zuordnung	DK5 (GK)	Biotop-Nr. (alt)
119408	52637	7428	79	17.09.2008	<	7430	10017

Zuordnung: N = nachfolgende Kartierung, K = weitere Kartierungen (zeitlich vorher oder nachher)

Foto

Interne Nr.	Index	Dateiname	Aufnahmerichtung
66048	0	7428_837_310717_1.JPG	

Weitere Angaben

Merkmal	Wert
Auswertung	
Gefährdung/ Einflüsse	Sehr artenarm - Hinweis auf Intensivnutzungen in der Nachbarschaft.
Wertgesichtspunkte	Keine.

Erhebungsbogen

B

Projekt	Biotopkartierung Hamburg	Interne Nr.	119408
Handlungsbedarf	Nein	DK5 DK5-GK	7428
Bearbeitung	BRA	DK5 - Name	Billwerder
Räumliche Abbildung	Fläche	Biotop-Nr. alt	837
Anzahl Abschnitte	1	Kartierung	31.07.2017
		Fläche / Länge [m²/m]	203,3552
		Breite (lineare Abb.) [m]	

Weitere Angaben

Merkmal	Wert
Maßnahmen	Keine.

Foto

Fotodatei 7428_837_310717_1.JPG
Bildbeschreibung
Aufnahmerichtung

Fotodatei
Bildbeschreibung
Aufnahmerichtung



Teilflächenbeschreibung

Teilflächentyp		Teilflächen-Nr.	1
Biotoptyp	Stark verlandeter, austrocknender Graben (2000)	Biotoptyp	FGV
- Zusatz		- gesetzl. Grundl.	
FFH-LRT		FFH-LRT	
Beschreibung		Entw.potential LRT	
		Hauptfläche	Ja
		Flächenanteil	100 %
		FFH-Unters.Fläche	Nein
		Saatgutfläche	Nein

Erhebungsbogen

B

Projekt	Biotopkartierung Hamburg		Interne Nr.	119408
			DK5 DK5-GK	7428
Handlungsbedarf	Nein		DK5 - Name	Billwerder
Bearbeitung	BRA	Kopie	Biotop-Nr. alt	837
Räumliche Abbildung	Fläche	Nein	Kartierung	31.07.2017
Anzahl Abschnitte	1		Fläche / Länge [m²/m]	203,3552
			Breite (lineare Abb.) [m]	

Weitere Angaben

Merkmal	Wert
Gewässer	
Böschungshöhe	0.30 m
Gewässertiefe	0.20 m
Breite	1.00 m
	3.00 m
Wasserführung	h - häufig/lange austrocknend
Trübung	s - starke Trübung
Färbung	r - rotbraun: Eisenverbindungen, Verockerung
Verockerung	s - stark
Substrat	sc - Schlamm (Feinsubstrat organisch)
Standort, Relief	
Böschungsneigung	steil - 1:1 bis 1:2
Veg. - Deckg./Ant.	
naturnahe Uferveg.	100 %
Schwimmbel.veg.	0 %
submerse Veg.	0 %

Zeigerwerte der Pflanzenartenliste (Auswertung)

Standort	Belichtung	sonnig	7,9
Boden	Feuchte	naß	8,4
	Stickstoff (N)	mäßig stickstoffarm bis stickstoffreich	6,3
	Reaktion	neutral	6,8
Vegetation	Mahdverträglichkeit	mäßig schnittverträglich (erster Schnitt nicht vor 1. Juli)	5,5
Zeigerwerte	Futterwert	mäßige Futterqualität	4
	Wechselfeuchteanzeiger		4
	Giftpflanzen		1
	Überschw.anzeiger		2

Pflanzenartenliste

Gruppe / Pflanzenart	MS	M	W	Vs	St	PA	Ph	Sz	VS	V	G	cf	Rote Liste			
													§	HH	ND	SH
Tracheobionta (Gefäßpflanzen)																
Agrostis stolonifera (Ausläufer-Straußgras)	7	h		-	-						-					
Carex acuta (Schlank-Segge)	7	w		-	-						-				V	
Carex hirta (Behaarte Segge)	7	w		-	-						-					
Dactylis glomerata (Wiesen-Knäuelgras)	7	w		-	-						-					
Equisetum fluviatile (Teich-Schachtelhalm)	7	z		-	-						-					
Glyceria fluitans (Flutender Schwaden)	7	z		-	-						-					
Glyceria maxima (Wasser-Schwaden)	7	h		-	-						-					
Holcus lanatus (Wolliges Honiggras)	7	w		-	-						-					
Juncus effusus (Flatter-Binse)	7	z		-	-						-					
Lathyrus pratensis (Wiesen-Platterbse)	7	w		-	-						-					
Lotus pedunculatus (Sumpf-Hornklee)	7	z		-	-						-				V	
Lythrum salicaria (Blut-Weiderich)	7	w		-	-						-					
Persicaria amphibia (Wasser-Knöterich)	7	w		-	-						-					
Phleum pratense (Wiesen-Lieschgras)	7	w		-	-						-					

Erhebungsbogen

B

Projekt	Biotopkartierung Hamburg		Interne Nr.	119408
			DK5 DK5-GK	7428
Handlungsbedarf	Nein		DK5 - Name	Billwerder
Bearbeitung	BRA	Kopie	Biotop-Nr. alt	837
Räumliche Abbildung	Fläche	Nein	Kartierung	31.07.2017
Anzahl Abschnitte	1		Fläche / Länge [m²/m]	203,3552
			Breite (lineare Abb.) [m]	

Pflanzenartenliste

Gruppe / Pflanzenart	MS	M	W	Vs	St	PA	Ph	Sz	VS	V	G	cf	Rote Liste						
													§	HH	ND	SH	D		
Phragmites australis (Schilf)	7	z		-	-						-								
Rumex crispus (Krauser Ampfer)	7	w		-	-						-								
Typha latifolia (Breitblättriger Rohrkolben)	7	w		-	-						-								
Vicia cracca (Vogel-Wicke)	7	w		-	-						-								
Anzahl Rote Liste Arten													2						
Anzahl Arten													18						

MS: Mengensystem; M: Mengenangabe, W: Bewertung der Art (FFH-Monitoring), Vs: Vegetationsschicht, St: Status, PA: Autor Phänologie; Ph: Phänologie, Sz: Soziabilität, VS: Vitalitätssystem; V: Vitalität, G: Geschlecht, cf: unsichere Bestimmung, §: Schutz nach BNatSchG, HH: Rote Liste Hamburg, Nds: Rote Liste Niedersachsen, SH: Rote Liste Schleswig-Holstein, D: Rote Liste Deutschland