

Erhebungsbogen

B

Projekt	Biotopkartierung Hamburg	Interne Nr.	119407
		DK5 DK5-GK	7428
Handlungsbedarf	Nein	DK5 - Name	Billwerder
Bearbeitung	BRA	Biotop-Nr. alt	836
Räumliche Abbildung	Fläche	Kartierung	31.07.2017
Anzahl Abschnitte	1	Fläche / Länge [m²/m]	759,3278
		Breite (lineare Abb.) [m]	

Gesetzlicher Schutz	§ 14 (2) 2.1 Feldhecken	Schutz nur teilweise	Nein
----------------------------	-------------------------	-----------------------------	-------------

Gesamtbewertung	6 Wertvoll
– Alter	6 Biotop mittleren Alters, 50 bis 100 Jahre
– Belastungsgrad	5 Flächenhaft mittlere oder örtlich starke Belastung
– Ökolog. Funktion	7 Sehr hohe Bedeutung in einem Biotopkomplex, für den lokalen Biotopverbund oder als Puffer
– Seltenheit	5 Seltener Biotoptyp, floristisch stark verarmt, ohne seltener Pflges. od. verbr. artenreicher Biotoptyp

Bestandsbeschreibung

Kurzer Grabenabschnitt mit vollständiger Überschattung durch einen Gehölzbestand aus hier v.a. Weißdorn. Der Weißdorn ist mäßig alt, erreicht Stammstärken um 10 cm und Wuchshöhen um 4 bis 5 m, ist etwas ausladend und überschattet den Graben vollständig. Grabentypische Vegetation ist in Teilen erhalten durch etwas Schilf, das zwischen den Weißdornsträuchern aufwächst. Im übrigen ist der Aufwuchs recht artenarm.

Vorkommen an Biotoptypen

1	TF	Typ	HF	F.Anteil
2	BTYP	Biotoptyp		- gesetzl. Grundl.
3	Zusatz	Zusatz zum Biotoptypen		
4	LRT	Lebensraumtyp		
1	1		Ja	100 %
2	HHS	Strauchhecke (2000)		

Räumliche Lage

Lagebeschreibung	Kleines Weißdorngehölz in einem verlandeten ehemaligen Graben, rund 200 m südwestlich vom Billwerder Billdeich bei der Nr. 186.		
Nachbarnutzung/en	Umgeben von recht intensiver Grünlandnutzung.		
Rechtswert (X)	574806	Hochwert (Y)	5929375
Bezirk	Bergedorf	Naturraum	Vier- und Marschlande (673.10)
Stadtteil (OT-Nr.)	Billwerder (611)	Gemarkung	Billwerder (604)
Digitaler Grünplan	<input type="checkbox"/> Hafengesamtgebiet	<input type="checkbox"/> Ramsargebiet	<input type="checkbox"/> EG-Vogelschutzgeb.
Ausgleichsflächen	<input type="checkbox"/> Biosphärenreservat	<input type="checkbox"/> Nationalpark	<input type="checkbox"/>
NSG / ND / LSG			
FFH-GEBIET			
Wasserschutzgebiet			

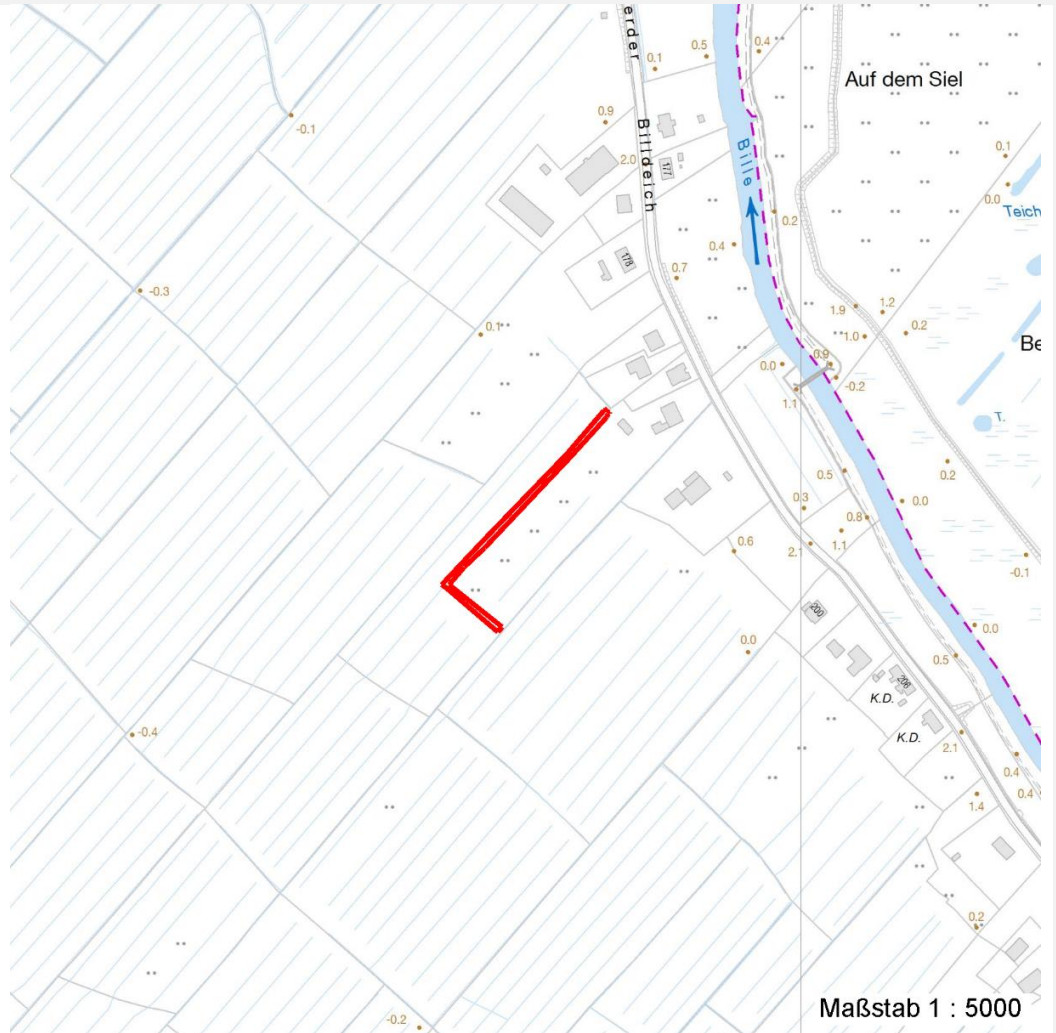
Erhebungsbogen

B

Projekt	Biotopkartierung Hamburg		Interne Nr.	119407
			DK5 DK5-GK	7428
Handlungsbedarf	Nein		DK5 - Name	Billwerder
Bearbeitung	BRA		Biotop-Nr. alt	836
Räumliche Abbildung	Fläche		Kartierung	31.07.2017
Anzahl Abschnitte	1		Fläche / Länge [m²/m]	759,3278
		Kopie	Nein	
			Breite (lineare Abb.) [m]	

Räumliche Lage

Karte



Weitere Erhebungsbögen

Interne Nr.	Interne Nr. Zuordnung	DK5	Biotop-Nr.	Kartierung	Zuordnung	DK5 (GK)	Biotop-Nr. (alt)
119407	52637	7428	79	17.09.2008	/	7430	10017
119407	52729	7428	81	17.09.2008	/	7430	10019

Zuordnung: N = nachfolgende Kartierung, K = weitere Kartierungen (zeitlich vorher oder nachher)

Foto

Interne Nr.	Index	Dateiname	Aufnahmerichtung
66047	0	7428_836_310717_1.JPG	

Weitere Angaben

Merkmal	Wert
Auswertung Gefährdung/ Einflüsse	Keine.

Erhebungsbogen

B

Projekt	Biotopkartierung Hamburg	Interne Nr.	119407
Handlungsbedarf	Nein	DK5 DK5-GK	7428
Bearbeitung	BRA	DK5 - Name	Billwerder
Räumliche Abbildung	Fläche	Biotop-Nr. alt	836
Anzahl Abschnitte	1	Kartierung	31.07.2017
		Fläche / Länge [m²/m]	759,3278
		Breite (lineare Abb.) [m]	

Weitere Angaben

Merkmal	Wert
Wertgesichtspunkte	Das Gehölzgliedert die Landschaft etwas und bietet Brutvogelhabitate im Kontakt zur offenen Landschaft.
Maßnahmen	Keine.

Foto

Fotodatei	7428_836_310717_1.JPG	Fotodatei
Bildbeschreibung		Bildbeschreibung
Aufnahmerichtung		Aufnahmerichtung



Teilflächenbeschreibung

Teilflächentyp		Teilflächen-Nr.	1
Biotoptyp	Strauchhecke (2000)	Biotoptyp	HHS
- Zusatz		- gesetzl. Grundl.	
FFH-LRT		FFH-LRT	
Beschreibung		Entw.potential LRT	
		Hauptfläche	Ja
		Flächenanteil	100 %
		FFH-Unters.Fläche	Nein
		Saatgutfläche	Nein

Erhebungsbogen

B

Projekt	Biotopkartierung Hamburg		Interne Nr.	119407
			DK5 DK5-GK	7428
			DK5 - Name	Billwerder
Handlungsbedarf	Nein		Biotop-Nr. alt	836
Bearbeitung	BRA	Kopie	Nein	Kartierung
Räumliche Abbildung	Fläche			31.07.2017
Anzahl Abschnitte	1			Fläche / Länge [m²/m]
				759,3278
				Breite (lineare Abb.) [m]

Weitere Angaben

Merkmal	Wert
Boden	
Feuchte	5 - frisch und mäßig frisch
Reaktion	8 - schwach basisch
Stickstoffgehalt	6 - mäßig stickstoffarm bis stickstoffreich
Standort, Relief	
Belichtung	7 - halbsonnig
Veg. - Zeigerwerte	
Anz. Wechselfeuchtezeiger	3
Anz. Überschwemmungsz.	0
Anz. Magerkeitszeiger (N < 4)	0
Anteil Magerkeitszeiger (N < 4)	0 %
Veg. - Soziologie	
BfN Schlüssel	48.0.01 - Prunetalia (Waldmantel-Gebüsche und Hecken)

Zeigerwerte der Pflanzenartenliste (Auswertung)

Standort	Belichtung	halbsonnig	6,9
Boden	Feuchte	frisch und mäßig frisch	5,4
	Stickstoff (N)	mäßig stickstoffarm bis stickstoffreich	5,6
	Reaktion	schwach basisch	7,7
Vegetation	Mahdverträglichkeit	schnittempfindlich bis mäßig schnittverträglich	3,5
Zeigerwerte	Futterwert	geringwertiges Futter	3,1
	Wechselfeuchteanzeiger		3
	Giftpflanzen		0
	Überschw.anzeiger		0

Pflanzenartenliste

Gruppe / Pflanzenart	MS	M	W	Vs	St	PA	Ph	Sz	VS	V	G	cf	Rote Liste			
													§	HH	ND	SH
Tracheobionta (Gefäßpflanzen)																
Agrostis stolonifera (Ausläufer-Straußgras)	7	w		-	-						-					
Cornus sanguinea (Roter Hartriegel)	7	w		-	-						-					
Crataegus monogyna (Eingrifflicher Weißdorn)	7	h		-	-						-					
Dactylis glomerata (Wiesen-Knäuelgras)	7	w		-	-						-					
Elymus repens (Gewöhnliche Quecke)	7	z		-	-						-					
Galeopsis tetrahit (Gewöhnlicher Hohlzahn)	7	w		-	-						-					
Galium aparine (Kletten-Labkraut)	7	w		-	-						-					
Glechoma hederacea (Gundermann)	7	z		-	-						-					
Phragmites australis (Schilf)	7	z		-	-						-					
Quercus robur (Stiel-Eiche)	7	z		-	-						-					
Ranunculus acris (Scharfer Hahnenfuß)	7	w		-	-						-					
Ranunculus repens (Kriechender Hahnenfuß)	7	w		-	-						-					
Rubus armeniacus (Armenische Brombeere)	7	w		-	-						-					
Sambucus nigra (Schwarzer Holunder)	7	w		-	-						-					
Urtica dioica (Große Brennnessel)	7	w		-	-						-					

Erhebungsbogen

B

Projekt	Biotopkartierung Hamburg		Interne Nr.	119407
			DK5 DK5-GK	7428
			DK5 - Name	Billwerder
Handlungsbedarf	Nein		Biotop-Nr. alt	836
Bearbeitung	BRA		Kartierung	31.07.2017
Räumliche Abbildung	Fläche		Fläche / Länge [m²/m]	759,3278
Anzahl Abschnitte	1		Breite (lineare Abb.) [m]	

Pflanzenartenliste

Gruppe / Pflanzenart	MS	M	W	Vs	St	PA	Ph	Sz	VS	V	G	cf	§	Rote Liste			
														HH	ND	SH	D
Anzahl Rote Liste Arten																	
Anzahl Arten														15			

MS: Mengensystem; M: Mengenangabe, W: Bewertung der Art (FFH-Monitoring), Vs: Vegetationsschicht, St: Status, PA: Autor Phänologie; Ph: Phänologie, Sz: Soziabilität, VS: Vitalitätssystem; V: Vitalität, G: Geschlecht, cf: unsichere Bestimmung, §: Schutz nach BNatSchG, HH: Rote Liste Hamburg, Nds: Rote Liste Niedersachsen, SH: Rote Liste Schleswig-Holstein, D: Rote Liste Deutschland