

Erhebungsbogen

B

Projekt	Biotopkartierung Hamburg	Interne Nr.	119209
		DK5 DK5-GK	7428
		DK5 - Name	Billwerder
Handlungsbedarf	Nein	Biotop-Nr. alt	773
Bearbeitung	BRA	Kartierung	18.06.2017
Räumliche Abbildung	Fläche	Fläche / Länge [m²/m]	10277,9424
Anzahl Abschnitte	1	Breite (lineare Abb.) [m]	

Gesetzlicher Schutz	§ 30 (2) 2.5 Binsen- und seggenreiche Nasswiesen	Schutz nur teilweise	Ja
----------------------------	---	-----------------------------	-----------

Gesamtbewertung	6 Wertvoll
– Alter	7 Biotop hohen Alters, 100 bis 200 Jahre
– Belastungsgrad	5 Flächenhaft mittlere oder örtlich starke Belastung
– Ökolog. Funktion	6 Hohe Bedeutung in einem Biotopkomplex, für den lokalen Biotopverbund oder als Puffer
– Seltenheit	5 Seltener Biotoptyp, floristisch stark verarmt, ohne seltener Pflges. od. verbr. artenreicher Biotoptyp

Bestandsbeschreibung

Altes Beet-Graben-Relief im Vorland der Bille, zwischen Bille und Billwerder Billdeich gelegen. Leicht welliges Relief mit parallel zum Billdeich verlaufenden, flachen Einmuldungen, ehemalige Beetgräben. Eine Wasserführung ist i.d.R. nicht mehr vorhanden, die Mulden sind gegenüber den Beetrücken ca. 0,5 m eingetieft. Die Beetrücken sind deutlich aufgewölbt. Die Flächen werden regelmäßig beweidet, als Hauskoppel genutzt, v.a. für Pferde. Sie sind derzeit bereits relativ kurz abgeweidet, die Vegetation besteht aus einer Weidelgras-Weißklee-Weide mit höheren Anteilen von feuchtezeigenden Arten wie Knickfuchsschwanz und Kriechendem Hahnenfuß, die in diesem Fall vermutlich auf Bodenverdichtung hindeuten. Die Flächen sind mäßig verunkrautet mit größeren Anteilen von Stumpfbältrigem Ampfer.

Vorkommen an Biotoptypen

1	TF	Typ	HF	F.Anteil
2	BTYP	Biotoptyp		- gesetzl. Grundl.
3	Zusatz	Zusatz zum Biotoptypen		
4	LRT	Lebensraumtyp		
1	1		Ja	70 %
2	GMW	Artenreiche Weide frischer bis mittlerer Standorte (2000)		
1	2			10 %
2	FGV	Stark verlandeter, austrocknender Graben (2000)		
1	3			20 %
2	GFF	Flutrasen (2000)		

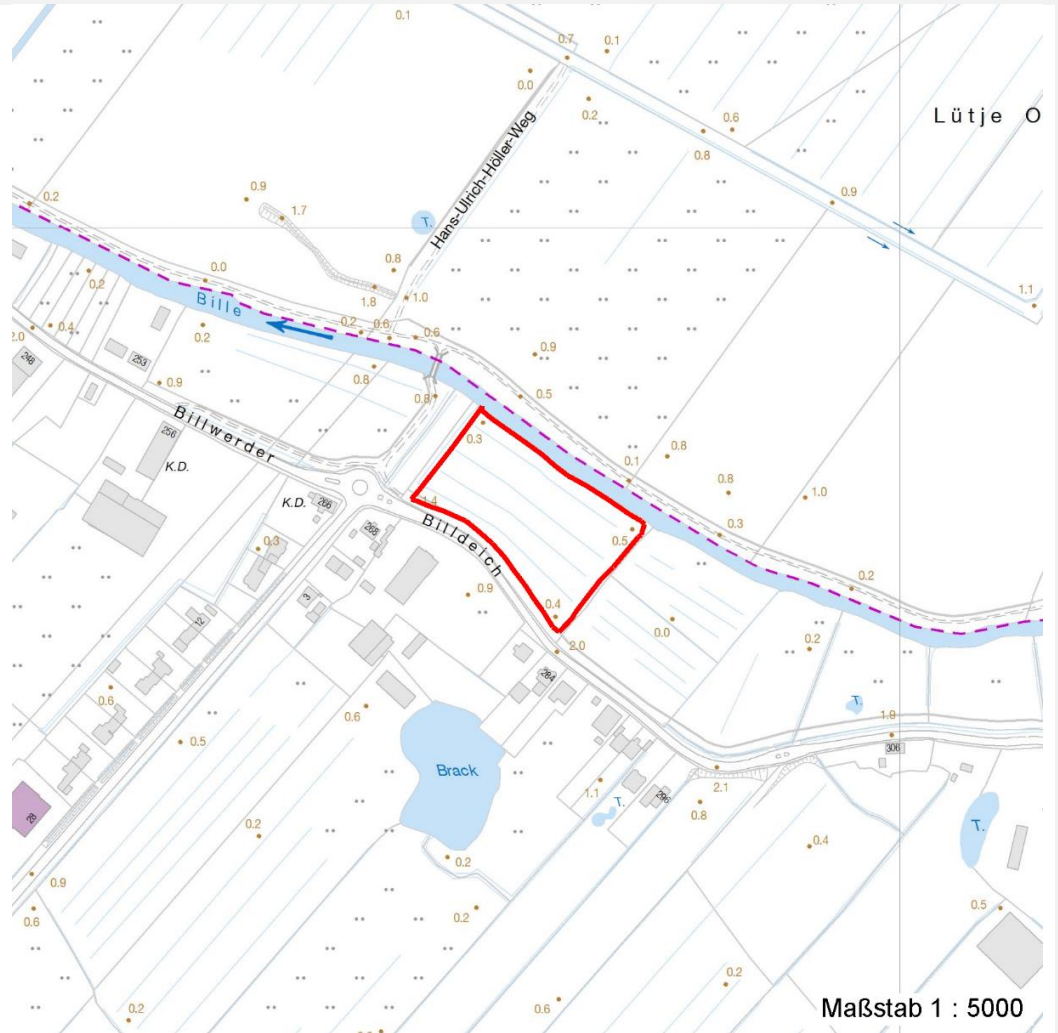
Räumliche Lage

Lagebeschreibung	Außerdeichs gelegenes Grünland südlich der Bille und nördlich des Billwerder Billdeichs auf Höhe der Nr. 272.		
Nachbarnutzung/en	Westlich und östlich liegt weiteres Weidegrünland, im Süden die Straße und dahinter ein Wirtschaftshof.		
Rechtswert (X)	575750	Hochwert (Y)	5928805
Bezirk	Bergedorf	Naturraum	Vier- und Marschlande (673.10)
Stadtteil (OT-Nr.)	Billwerder (611)	Gemarkung	Billwerder (604)
Digitaler Grünplan	<input type="checkbox"/> Hafengesamtgebiet	<input type="checkbox"/> Ramsargebiet	<input type="checkbox"/> EG-Vogelschutzgeb.
Ausgleichsflächen NSG / ND / LSG	<input type="checkbox"/> Biosphärenreservat	<input type="checkbox"/> Nationalpark	<input type="checkbox"/>
FFH-GEBIET	LSG Boberg [HH-2048 / Anteil: 100%]		
Wasserschutzgebiet			

Projekt	Biotopkartierung Hamburg	Interne Nr.	119209
		DK5 DK5-GK	7428
		DK5 - Name	Billwerder
Handlungsbedarf	Nein	Biotop-Nr. alt	773
Bearbeitung	BRA	Kartierung	18.06.2017
Räumliche Abbildung	Fläche	Fläche / Länge [m²/m]	10277,9424
Anzahl Abschnitte	1	Breite (lineare Abb.) [m]	

Räumliche Lage

Karte



Weitere Erhebungsbögen

Interne Nr.	Interne Nr. Zuordnung	DK5	Biotop-Nr.	Kartierung	Zuordnung	DK5 (GK)	Biotop-Nr. (alt)
119209	52843	7428	17	24.09.2008	/	7430	19
119209	52679	7428	58	24.09.2008	/	7430	88

Zuordnung: N = nachfolgende Kartierung, K = weitere Kartierungen (zeitlich vorher oder nachher)

Foto

Interne Nr.	Index	Dateiname	Aufnahmerichtung
65406	0	7428_773_180617_1.JPG	
65407	0	7428_773_180617_3.JPG	
65408	0	7428_773_180617_2.JPG	

Erhebungsbogen

B

Projekt	Biotopkartierung Hamburg	Interne Nr.	119209
Handlungsbedarf	Nein	DK5 DK5-GK	7428
Bearbeitung	BRA	DK5 - Name	Billwerder
Räumliche Abbildung	Fläche	Biotop-Nr. alt	773
Anzahl Abschnitte	1	Kartierung	18.06.2017
		Fläche / Länge [m²/m]	10277,9424
		Breite (lineare Abb.) [m]	

Weitere Angaben

Merkmal	Wert
Auswertung	
Gefährdung/ Einflüsse	Nur mäßig artenreich durch dauerhafte Beweidung und etwas Bodenverdichtung, mäßig intensive Nutzung.
Wertgesichtspunkte	Altes Beet-Graben-Relief, vermutlich durchgängige Grünlandnutzung ohne Umbruch.
Maßnahmen	Flächen weiter wie bisher bewirtschaften, die Gräben eventuell leicht eintiefen, um eine dauerhafte Wasserführung herzustellen und die Eignung als Amphibien-Lebensräume zu verbessern. Das Gebiet bietet sich auch dafür an, Kleingewässer anzulegen.

Foto

Fotodatei 7428_773_180617_1.JPG**Bildbeschreibung**
Aufnahmerichtung**Fotodatei** 7428_773_180617_2.JPG**Bildbeschreibung**
Aufnahmerichtung

Erhebungsbogen

B

Projekt	Biotopkartierung Hamburg	Interne Nr.	119209
		DK5 DK5-GK	7428
		DK5 - Name	Billwerder
Handlungsbedarf	Nein	Biotop-Nr. alt	773
Bearbeitung	BRA	Kartierung	18.06.2017
Räumliche Abbildung	Fläche	Fläche / Länge [m²/m]	10277,9424
Anzahl Abschnitte	1	Breite (lineare Abb.) [m]	

Foto

Fotodatei 7428_773_180617_3.JPG

Bildbeschreibung
Aufnahmerichtung

Fotodatei

Bildbeschreibung
Aufnahmerichtung



Teilflächenbeschreibung

Teilflächentyp		Teilflächen-Nr.	1
Biotoptyp	Artenreiche Weide frischer bis mittlerer Standorte (2000)	Biotoptyp	GMW
- Zusatz		- gesetzl. Grundl.	
FFH-LRT		FFH-LRT	
Beschreibung		Entw.potential LRT	
		Hauptfläche	Ja
		Flächenanteil	70 %
		FFH-Unters.Fläche	Nein
		Saatgutfläche	Nein

Erhebungsbogen

B

Projekt	Biotopkartierung Hamburg		Interne Nr.	119209
			DK5 DK5-GK	7428
			DK5 - Name	Billwerder
Handlungsbedarf	Nein		Biotop-Nr. alt	773
Bearbeitung	BRA	Kopie	Nein	Kartierung
Räumliche Abbildung	Fläche			18.06.2017
Anzahl Abschnitte	1			Fläche / Länge [m²/m]
				10277,9424
				Breite (lineare Abb.) [m]

Weitere Angaben

Merkmal	Wert
Boden	
Feuchte	6 - mäßig feucht und wechselfeucht
Reaktion	6 - schwach sauer
Stickstoffgehalt	6 - mäßig stickstoffarm bis stickstoffreich
Standort, Relief	
Belichtung	7 - halbsonnig
Veg. - Zeigerwerte	
Mahdverträglichkeit	7 - gut schnittverträglich
Futterwert	5 - ausreichende Futterqualität
Anz. Giftpflanzen	1
Anz. Wechselfeuchtezeiger	6
Anz. Überschwemmungsz.	2
Anz. Magerkeitszeiger (N < 4)	1
Anteil Magerkeitszeiger (N < 4)	0 %
Veg. - Soziologie	
BfN Schlüssel	21.0.01.01 - Agropyro(Elymo)-Rumicion (Flut- und Feuchtpionierassen) 30.0.02.03 - Cynosurion (Weidelgras-Kammgrasweiden)

Zeigerwerte der Pflanzenartenliste (Auswertung)

Standort	Belichtung	halbsonnig	7,1
Boden	Feuchte	mäßig feucht und wechselfeucht	6,2
	Stickstoff (N)	mäßig stickstoffarm bis stickstoffreich	6,2
	Reaktion	schwach sauer	5,7
Vegetation	Mahdverträglichkeit	gutschnittverträglich	7
Zeigerwerte	Futterwert	ausreichende Futterqualität	4,9
	Wechselfeuchteanzeiger		6
	Giftpflanzen		1
	Überschw.anzeiger		2

Pflanzenartenliste

Gruppe / Pflanzenart	MS	M	W	Vs	St	PA	Ph	Sz	VS	V	G	cf	Rote Liste			
													§	HH	ND	SH
Tracheobionta (Gefäßpflanzen)																
Agrostis capillaris (Rotes Straußgras)	7	h		-	-						-					
Alopecurus geniculatus (Knick-Fuchsschwanz)	7	z		-	-						-					
Alopecurus pratensis (Wiesen-Fuchsschwanz)	7	w		-	-						-					
Capsella bursa-pastoris (Gewöhnliches Hirtentäschel)	7	w		-	-						-					
Carex hirta (Behaarte Segge)	7	z		-	-						-					
Cerastium holosteoides (Gewöhnliches Hornkraut)	7	w		-	-						-					
Dactylis glomerata (Wiesen-Knäuelgras)	7	w		-	-						-					
Festuca pratensis (Wiesen-Schwingel)	7	z		-	-						-					
Holcus lanatus (Wolliges Honiggras)	7	z		-	-						-					
Juncus bufonius (Kröten-Binse)	7	w		-	-						-					
Lolium perenne (Ausdauerndes Weidelgras)	7	h		-	-						-					

Erhebungsbogen

B

Projekt	Biotopkartierung Hamburg		Interne Nr.	119209
			DK5 DK5-GK	7428
			DK5 - Name	Billwerder
Handlungsbedarf	Nein		Biotop-Nr. alt	773
Bearbeitung	BRA	Kopie	Nein	Kartierung
Räumliche Abbildung	Fläche			18.06.2017
Anzahl Abschnitte	1			Fläche / Länge [m²/m]
				10277,9424
				Breite (lineare Abb.) [m]

Pflanzenartenliste

Gruppe / Pflanzenart	MS	M	W	Vs	St	PA	Ph	Sz	VS	V	G	cf	§	Rote Liste				
														HH	ND	SH	D	
Persicaria amphibia (Wasser-Knöterich)	7	z		-	-						-							
Persicaria hydropiper (Wasserpfeffer)	7	w		-	-						-							
Plantago major major (Großer Wegerich)	7	w		-	-						-							
Poa annua (Einjähriges Rispengras)	7	z		-	-						-							
Poa trivialis (Gewöhnliches Rispengras)	7	h		-	-						-							
Polygonum aviculare (Vogel-Knöterich)	7	z		-	-						-							
Potentilla anserina (Gänse-Fingerkraut)	7	w		-	-						-							
Ranunculus acris (Scharfer Hahnenfuß)	7	w		-	-						-							
Ranunculus flammula (Brennender Hahnenfuß)	7	w		-	-						-							V
Ranunculus repens (Kriechender Hahnenfuß)	7	h		-	-						-							
Rumex crispus (Krauser Ampfer)	7	w		-	-						-							
Rumex obtusifolius (Stumpfbältriger Ampfer)	7	z		-	-						-							
Stellaria media (Vogelmiere)	7	w		-	-						-							
Trifolium pratense (Rot-Klee)	7	w		-	-						-							
Trifolium repens (Weiß-Klee)	7	h		-	-						-							
Veronica filiformis (Faden-Ehrenpreis)	7	w		-	-						-							
Veronica serpyllifolia (Quendel-Ehrenpreis)	7	w		-	-						-							
Anzahl Rote Liste Arten													1					
Anzahl Arten													28					

MS: Mengensystem; M: Mengenangabe, W: Bewertung der Art (FFH-Monitoring), Vs: Vegetationsschicht, St: Status, PA: Autor Phänologie; Ph: Phänologie, Sz: Soziabilität, VS: Vitalitätssystem; V: Vitalität, G: Geschlecht, cf: unsichere Bestimmung, §: Schutz nach BNatSchG, HH: Rote Liste Hamburg, Nds: Rote Liste Niedersachsen, SH: Rote Liste Schleswig-Holstein, D: Rote Liste Deutschland

Teilflächenbeschreibung

Teilflächentyp		Teilflächen-Nr.	2
Biotoptyp	Stark verlandeter, austrocknender Graben (2000)	Biotoptyp	FGV
- Zusatz		- gesetzl. Grundl.	
FFH-LRT		FFH-LRT	
Beschreibung		Entw.potential LRT	
		Hauptfläche	
		Flächenanteil	10%
		FFH-Unters.Fläche	Nein
		Saatgutfläche	Nein

Zeigerwerte der Pflanzenartenliste (Auswertung)

Standort	Belichtung	halbsonnig	6,6
Boden	Feuchte	naß	8
	Stickstoff (N)	stickstoffreich	6,6
	Reaktion	mäßig sauer bis sauer	4,5
Vegetation	Mahdverträglichkeit	mäßig bis gut schnittverträglich (erster Schnitt nicht vor Mitte Juni)	5,8
Zeigerwerte	Futterwert	geringwertiges Futter	2,5
	Wechselfeuchteanzeiger		2
	Giftpflanzen		2
	Überschw.anzeiger		4

Erhebungsbogen

B

Projekt	Biotopkartierung Hamburg		Interne Nr.	119209
			DK5 DK5-GK	7428
Handlungsbedarf	Nein		DK5 - Name	Billwerder
Bearbeitung	BRA	Kopie	Biotop-Nr. alt	773
Räumliche Abbildung	Fläche	Nein	Kartierung	18.06.2017
Anzahl Abschnitte	1		Fläche / Länge [m²/m]	10277,9424
			Breite (lineare Abb.) [m]	

Pflanzenartenliste

Gruppe / Pflanzenart	MS	M	W	Vs	St	PA	Ph	Sz	VS	V	G	cf	§	Rote Liste			
														HH	ND	SH	D
Tracheobionta (Gefäßpflanzen)																	
Alopecurus geniculatus (Knick-Fuchsschwanz)	7	w		-	-						-						
Cardamine pratensis (Wiesen-Schaumkraut)	7	w		-	-						-				V		
Epilobium parviflorum (Kleinblütiges Weidenröschen)	7	w		-	-						-			V			
Glyceria fluitans (Flutender Schwaden)	7	h		-	-						-						
Juncus effusus (Flatter-Binse)	7	w		-	-						-						
Persicaria hydropiper (Wasserpfeffer)	7	z		-	-						-						
Poa trivialis (Gewöhnliches Rispengras)	7	w		-	-						-						
Ranunculus flammula (Brennender Hahnenfuß)	7	z		-	-						-				V		
Ranunculus repens (Kriechender Hahnenfuß)	7	h		-	-						-						
														Anzahl Rote Liste Arten	1	2	
														Anzahl Arten	9		

MS: Mengensystem; M: Mengenangabe, W: Bewertung der Art (FFH-Monitoring), Vs: Vegetationsschicht, St: Status, PA: Autor Phänologie; Ph: Phänologie, Sz: Soziabilität, VS: Vitalitätssystem; V: Vitalität, G: Geschlecht, cf: unsichere Bestimmung, §: Schutz nach BNatSchG, HH: Rote Liste Hamburg, Nds: Rote Liste Niedersachsen, SH: Rote Liste Schleswig-Holstein, D: Rote Liste Deutschland

Teilflächenbeschreibung

Teilflächentyp		Teilflächen-Nr.	3
Biotoptyp	Flutrasen (2000)	Biotoptyp	GFF
- Zusatz		- gesetzl. Grundl.	
FFH-LRT		FFH-LRT	
Beschreibung		Entw.potential LRT	
		Hauptfläche	
		Flächenanteil	20 %
		FFH-Unters.Fläche	Nein
		Saatgutfläche	Nein