

# Erhebungsbogen

**B**

<b>Projekt</b>	Biotopkartierung Hamburg	<b>Interne Nr.</b>	119148
		<b>DK5   DK5-GK</b>	<b>7428</b>
		<b>DK5 - Name</b>	Billwerder
<b>Handlungsbedarf</b>	Nein	<b>Biotop-Nr.   alt</b>	<b>754</b>
<b>Bearbeitung</b>	BRA	<b>Kartierung</b>	01.06.2017
<b>Räumliche Abbildung</b>	Fläche	<b>Fläche / Länge [m<sup>2</sup>/m]</b>	5383,9272
<b>Anzahl Abschnitte</b>	1	<b>Breite (lineare Abb.) [m]</b>	

**Gesetzlicher Schutz**    kein gesetzl. Schutz    **kein gesetzlich geschütztes Biotop**    **Schutz nur teilweise**    **Nein**

<b>Gesamtbewertung</b>	5	Noch wertvoll, gut entwicklungsfähig
– <b>Alter</b>	5	Biotop mittleren Alters, 20 bis 50 Jahre
– <b>Belastungsgrad</b>	5	Flächenhaft mittlere oder örtlich starke Belastung
– <b>Ökolog. Funktion</b>	5	Bedeutung in einem Biotopkomplex, für den lokalen Biotopverbund oder als Puffer
– <b>Seltenheit</b>	5	Seltener Biotoptyp, floristisch stark verarmt, ohne seltener Pflges. od. verbr. artenreicher Biotoptyp

## Bestandsbeschreibung

Alte Außendeichs - zwischen Billwerder Billdeich und Bille - gelagene Grünlandfläche, mit deutlicher Aufwölbung von Beetrücken und etwa 0,5 m in das Gelände eingetieften Beetgräben mit ost-westlichem Verlauf. Diese im Frühjahr z.T. wasserführend, aktuell fast vollständig ausgetrocknet. Breite Mulden mit jeweils etwa 3 m breit von Röhrichtvegetation eingenommener Vegetation. Mit mäßig steil geneigten Ufern zu den benachbarten Flächen (Teilfläche 2). Die Gräben werden von nitrophytischen Röhrichten aus Igelkolben, Wasserschwaden und Flutschwaden eingenommen, sind nur mäßig artenreich und sind ursprünglich vermutlich in die benachbarte Beweidung der Flächen integriert gewesen. Die Vegetation der Beetrücken ist mesophil geprägt, es dominieren Wirtschaftsgräser, v.a. Wiesenfuchsschwanz und Knauelgras, die bis zu 1,50 m Wuchshöhe erreichen und sich gegenwärtig niederlegen. Entsprechend artenarm ist der Bestand ausgeprägt. Am Boden ist ein Aspekt von Scharbockskraut erkennbar, der im Frühjahr den Bestand bestimmt hat. Ansonsten ist sehr viel tote Blattmasse zwischen den Pflanzen vorhanden, die darauf hindeutet, dass aktuell keine geregelte Nutzung mehr stattfindet. Die Vegetation der Flächen ist ausgesprochen artenarm und deutet auf eine zeitweilige recht intensive Nutzung hin. Auch kleinräumig ist der Boden strukturiert, ein Hinweis auf den lehmigen Untergrund und die zeitweilige Beweidung eines nicht immer standfesten, feuchten Standortes.

## Vorkommen an Biototypen

1	TF	Typ	HF	F.Anteil
2	BTYP	Biototyp		- gesetzl. Grundl.
3	Zusatz	Zusatz zum Biototypen		
4	LRT	Lebensraumtyp		
1	1		Ja	90 %
2	GIW	Artenarmes, beweidetes Grünland mittlerer Standorte (2000)		
1	2			10 %
2	FGR	Nährstoffreicher Graben mit Stillgewässercharakter (2000)		

## Räumliche Lage

<b>Lagebeschreibung</b>	Im Vordeichland zwischen Bille und Billwerder Billdeich auf Höhe Nr. 200 gelegen		
<b>Nachbarnutzung/en</b>	Im Westen weiteres Grünland, im Süden Straße und Wohngebiet mit Privatgärten. Im Osten liegt ein Parkplatz.		
<b>Rechtswert (X)</b>	574984	<b>Hochwert (Y)</b>	5929446
<b>Bezirk</b>	Bergedorf	<b>Naturraum</b>	Vier- und Marschlande (673.10)
<b>Stadtteil (OT-Nr.)</b>	Billwerder (611)	<b>Gemarkung</b>	Billwerder (604)
<b>Digitaler Grünplan</b>	<input checked="" type="checkbox"/> <b>Hafengesamtgebiet</b>	<input type="checkbox"/> <b>Ramsargebiet</b>	<input type="checkbox"/> <b>EG-Vogelschutzgeb.</b>
<b>Ausgleichsflächen</b>	<input type="checkbox"/> <b>Biosphärenreservat</b>	<input type="checkbox"/> <b>Nationalpark</b>	<input type="checkbox"/>
<b>NSG / ND / LSG</b>	LSG Boberg [ HH-2048 / Anteil: 100% ]		
<b>FFH-GEBIET</b>			
<b>Wasserschutzgebiet</b>			

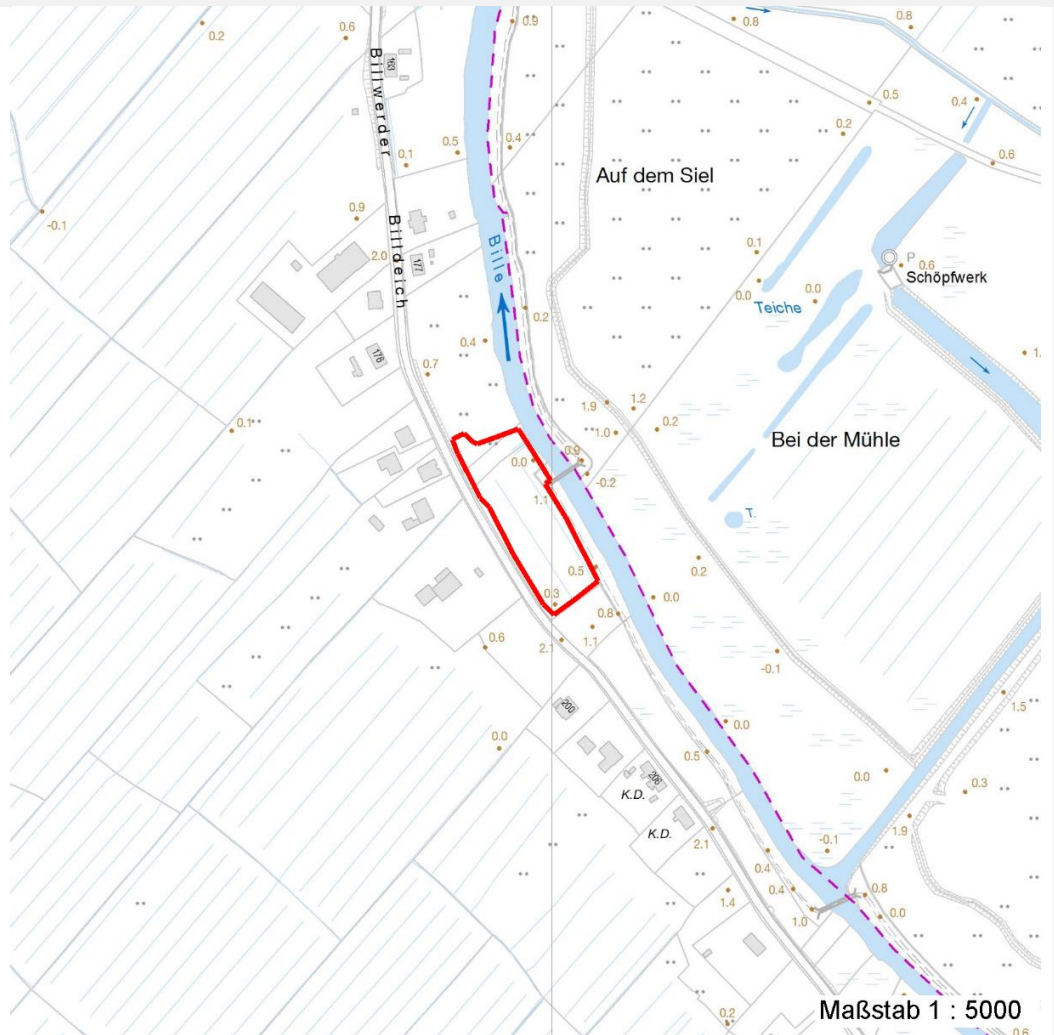
# Erhebungsbogen

**B**

<b>Projekt</b>	Biotopkartierung Hamburg	<b>Interne Nr.</b>	119148
		<b>DK5   DK5-GK</b>	<b>7428</b>
		<b>DK5 - Name</b>	Billwerder
<b>Handlungsbedarf</b>	Nein	<b>Biotop-Nr.   alt</b>	<b>754</b>
<b>Bearbeitung</b>	BRA	<b>Kartierung</b>	01.06.2017
<b>Räumliche Abbildung</b>	Fläche	<b>Fläche / Länge [m<sup>2</sup>/m]</b>	5383,9272
<b>Anzahl Abschnitte</b>	1	<b>Breite (lineare Abb.) [m]</b>	

## Räumliche Lage

### Karte



## Weitere Erhebungsbögen

Interne Nr.	Interne Nr. Zuordnung	DK5	Biotop-Nr.	Kartierung	Zuordnung	DK5 (GK)	Biotop-Nr. (alt)
119148	52710	7428	20	24.09.2008	<	7430	25

Zuordnung: N = nachfolgende Kartierung, K = weitere Kartierungen (zeitlich vorher oder nachher)

## Foto

Interne Nr.	Index	Dateiname	Aufnahmerichtung
65211	0	7428_754_010617_1.JPG	
65212	0	7428_754_010617_3.JPG	
65213	0	7428_754_010617_2.JPG	

## Weitere Angaben

Merkmal	Wert
---------	------

## Auswertung

28.09.2022

# Erhebungsbogen

**B**

<b>Projekt</b>	Biotopkartierung Hamburg	<b>Interne Nr.</b>	119148
		<b>DK5   DK5-GK</b>	<b>7428</b>
<b>Handlungsbedarf</b>	Nein	<b>DK5 - Name</b>	Billwerder
<b>Bearbeitung</b>	BRA	<b>Biotop-Nr.   alt</b>	<b>754</b>
<b>Räumliche Abbildung</b>	Fläche	<b>Kartierung</b>	01.06.2017
<b>Anzahl Abschnitte</b>	1	<b>Fläche / Länge [m<sup>2</sup>/m]</b>	5383,9272
		<b>Breite (lineare Abb.) [m]</b>	

## Weitere Angaben

Merkmal	Wert
Gefährdung/ Einflüsse	Zeitweilige Intensivnutzung, Verarmung der Vegetation, eventuell auch Düngung, dauerhafte Beweidung.
Wertgesichtspunkte	Außendeichsfläche, recht strukturreich, altes Grünland, feuchtes Standortpotential.
Maßnahmen	Der Bereich bietet sich - zumindest in Teilbereichen - dafür an, Gewässer anzulegen. Im übrigen sollte die Beweidung der Flächen wieder aufgenommen werden. Sollte dies nicht möglich sein, so sollten die Flächen vollständig der Sukzession überlassen werden. In diesem Fall sollten die anzulegenden Gewässer ausreichend dimensioniert sein, um langfristig funktionstüchtig zu sein.

## Foto

**Fotodatei** 7428\_754\_010617\_1.JPG**Bildbeschreibung**  
**Aufnahmerichtung****Fotodatei** 7428\_754\_010617\_2.JPG**Bildbeschreibung**  
**Aufnahmerichtung**



# Erhebungsbogen

**B**

<b>Projekt</b>	Biotopkartierung Hamburg	<b>Interne Nr.</b>	119148
		<b>DK5   DK5-GK</b>	<b>7428</b>
<b>Handlungsbedarf</b>	Nein	<b>DK5 - Name</b>	Billwerder
<b>Bearbeitung</b>	BRA	<b>Biotop-Nr.   alt</b>	<b>754</b>
<b>Räumliche Abbildung</b>	Fläche	<b>Kartierung</b>	01.06.2017
<b>Anzahl Abschnitte</b>	1	<b>Fläche / Länge [m<sup>2</sup>/m]</b>	5383,9272
		<b>Breite (lineare Abb.) [m]</b>	

## Foto

**Fotodatei** 7428\_754\_010617\_3.JPG

**Bildbeschreibung**  
**Aufnahmerichtung**

**Fotodatei**

**Bildbeschreibung**  
**Aufnahmerichtung**



## Teilflächenbeschreibung

<b>Teilflächentyp</b>		<b>Teilflächen-Nr.</b>	1
<b>Biotoptyp</b>	Artenarmes, beweidetes Grünland mittlerer Standorte (2000)	<b>Biotoptyp</b>	GIW
- <b>Zusatz</b>		- <b>gesetzl. Grundl.</b>	
<b>FFH-LRT</b>		<b>FFH-LRT</b>	
<b>Beschreibung</b>		<b>Entw.potential LRT</b>	
		<b>Hauptfläche</b>	Ja
		<b>Flächenanteil</b>	90 %
		<b>FFH-Unters.Fläche</b>	Nein
		<b>Saatgutfläche</b>	Nein

## Weitere Angaben

Merkmal	Wert
<b>Boden</b>	
Feuchte	6 - mäßig feucht und wechselfeucht
Reaktion	7 - neutral
Stickstoffgehalt	7 - stickstoffreich
<b>Standort, Relief</b>	
Belichtung	7 - halbsonnig
<b>Veg. - Zeigerwerte</b>	
Mahdverträglichkeit	7 - gut schnittverträglich
Futterwert	5 - ausreichende Futterqualität
Anz. Giftpflanzen	0
Anz. Wechselfeuchtezeiger	3
Anz. Überschwemmungsz.	1
Anz. Magerkeitszeiger (N < 4)	1
Anteil Magerkeitszeiger (N < 4)	0 %

# Erhebungsbogen

**B**

<b>Projekt</b>	Biotopkartierung Hamburg		<b>Interne Nr.</b>	119148
			<b>DK5   DK5-GK</b>	<b>7428</b>
<b>Handlungsbedarf</b>	Nein		<b>DK5 - Name</b>	Billwerder
<b>Bearbeitung</b>	BRA	<b>Kopie</b>	<b>Biotop-Nr.   alt</b>	<b>754</b>
<b>Räumliche Abbildung</b>	Fläche	Nein	<b>Kartierung</b>	01.06.2017
<b>Anzahl Abschnitte</b>	1		<b>Fläche / Länge [m<sup>2</sup>/m]</b>	5383,9272
			<b>Breite (lineare Abb.) [m]</b>	

## Zeigerwerte der Pflanzenartenliste (Auswertung)

<b>Standort</b>	<b>Belichtung</b>	halbsonnig	6,9
<b>Boden</b>	<b>Feuchte</b>	mäßig feucht und wechselfeucht	6,1
	<b>Stickstoff (N)</b>	stickstoffreich	6,6
	<b>Reaktion</b>	neutral	6,5
<b>Vegetation</b>	<b>Mahdverträglichkeit</b>	gut schnittverträglich	7
<b>Zeigerwerte</b>	<b>Futterwert</b>	ausreichende Futterqualität	5,4
	<b>Wechselfeuchteanzeiger</b>		3
	<b>Giftpflanzen</b>		0
	<b>Überschw.anzeiger</b>		1

## Pflanzenartenliste

Gruppe / Pflanzenart	MS	M	W	Vs	St	PA	Ph	Sz	VS	V	G	cf	§	Rote Liste			
														HH	ND	SH	D
<b>Tracheobionta (Gefäßpflanzen)</b>																	
Alopecurus pratensis (Wiesen-Fuchsschwanz)	7	z		-	-						-						
Armoracia rusticana (Meerrettich)	7	w		-	-						-						
Arrhenatherum elatius (Glatthafer)	7	w		-	-						-						
Carex acuta (Schlank-Segge)	7	z		-	-						-				V		
Carex hirta (Behaarte Segge)	7	z		-	-						-						
Cirsium arvense (Acker-Kratzdistel)	7	w		-	-						-						
Dactylis glomerata (Wiesen-Knäuelgras)	7	h		-	-						-						
Elymus repens (Gewöhnliche Quecke)	7	h		-	-						-						
Festuca pratensis (Wiesen-Schwingel)	7	z		-	-						-						
Festuca rubra (Rot-Schwingel)	7	w		-	-						-						
Ficaria verna (Scharbockskraut)	7	w		-	-						-						
Geum urbanum (Echte Nelkenwurz)	7	w		-	-						-						
Glechoma hederacea (Gundermann)	7	w		-	-						-						
Holcus lanatus (Wolliges Honiggras)	7	z		-	-						-						
Lolium perenne (Ausdauerndes Weidelgras)	7	z		-	-						-						
Phleum pratense (Wiesen-Lieschgras)	7	w		-	-						-						
Poa trivialis (Gewöhnliches Rispengras)	7	h		-	-						-						
Potentilla anserina (Gänse-Fingerkraut)	7	w		-	-						-						
Ranunculus acris (Scharfer Hahnenfuß)	7	w		-	-						-						
Rumex obtusifolius (Stumpfbblätteriger Ampfer)	7	z		-	-						-						
Taraxacum spec. (Löwenzahn)	7	z		-	-						-						
Urtica dioica (Große Brennnessel)	7	z		-	-						-						
														<b>Anzahl Rote Liste Arten</b>		<b>1</b>	
														<b>Anzahl Arten</b>		<b>22</b>	

MS: Mengensystem; M: Mengenangabe, W: Bewertung der Art (FFH-Monitoring), Vs: Vegetationsschicht, St: Status, PA: Autor Phänologie; Ph: Phänologie, Sz: Soziabilität, VS: Vitalitätssystem; V: Vitalität, G: Geschlecht, cf: unsichere Bestimmung, §: Schutz nach BNatSchG, HH: Rote Liste Hamburg, Nds: Rote Liste Niedersachsen, SH: Rote Liste Schleswig-Holstein, D: Rote Liste Deutschland

# Erhebungsbogen

**B**

<b>Projekt</b>	Biotopkartierung Hamburg	<b>Interne Nr.</b>	119148
		<b>DK5   DK5-GK</b>	<b>7428</b>
		<b>DK5 - Name</b>	Billwerder
<b>Handlungsbedarf</b>	Nein	<b>Biotop-Nr.   alt</b>	<b>754</b>
<b>Bearbeitung</b>	BRA	<b>Kartierung</b>	01.06.2017
<b>Räumliche Abbildung</b>	Fläche	<b>Fläche / Länge [m<sup>2</sup>/m]</b>	5383,9272
<b>Anzahl Abschnitte</b>	1	<b>Breite (lineare Abb.) [m]</b>	

## Teilflächenbeschreibung

<b>Teilflächentyp</b>		<b>Teilflächen-Nr.</b>	2
<b>Biotoptyp</b>	Nährstoffreicher Graben mit Stillgewässercharakter (2000)	<b>Biotoptyp</b>	FGR
<b>- Zusatz</b>		<b>- gesetzl. Grundl.</b>	
<b>FFH-LRT</b>		<b>FFH-LRT</b>	
<b>Beschreibung</b>		<b>Entw.potential LRT</b>	
		<b>Hauptfläche</b>	
		<b>Flächenanteil</b>	10 %
		<b>FFH-Unters.Fläche</b>	Nein
		<b>Saatgutfläche</b>	Nein

## Zeigerwerte der Pflanzenartenliste (Auswertung)

<b>Standort</b>	<b>Belichtung</b>	sonnig	7,6
<b>Boden</b>	<b>Feuchte</b>	sehr naß	8,9
	<b>Stickstoff (N)</b>	stickstoffreich	6,6
	<b>Reaktion</b>	neutral	6,7
<b>Vegetation</b>	<b>Mahdverträglichkeit</b>	mäßig schnittverträglich (erster Schnitt nicht vor 1. Juli)	4,8
<b>Zeigerwerte</b>	<b>Futterwert</b>	geringwertiges Futter	3,2
	<b>Wechselfeuchteanzeiger</b>		4
	<b>Giftpflanzen</b>		4
	<b>Überschw.anzeiger</b>		4

## Pflanzenartenliste

Gruppe / Pflanzenart	MS	M	W	Vs	St	PA	Ph	Sz	VS	V	G	cf	§	Rote Liste			
														HH	ND	SH	D
<b>Tracheobionta (Gefäßpflanzen)</b>																	
Agrostis stolonifera (Ausläufer-Straußgras)	7	z		-	-						-						
Alnus glutinosa (Schwarz-Erle)	7	w		-	-						-						
Carex acuta (Schlank-Segge)	7	z		-	-						-			V			
Carex hirta (Behaarte Segge)	7	z		-	-						-						
Eleocharis palustris (Gewöhnliche Sumpfsimse)	7	z		-	-						-						
Equisetum fluviatile (Teich-Schachtelhalm)	7	w		-	-						-						
Equisetum palustre (Sumpf-Schachtelhalm)	7	w		-	-						-						
Ficaria verna (Scharbockskraut)	7	w		-	-						-						
Glyceria fluitans (Flutender Schwaden)	7	h		-	-						-						
Glyceria maxima (Wasser-Schwaden)	7	h		-	-						-						
Holcus lanatus (Wolliges Honiggras)	7	w		-	-						-						
Iris pseudacorus (Gelbe Schwertlilie)	7	w		-	-						-		b				
Juncus effusus (Flatter-Binse)	7	z		-	-						-						
Lathyrus pratensis (Wiesen-Platterbse)	7	w		-	-						-						
Lemna minor (Kleine Wasserlinse)	7	z		-	-						-						
Potentilla anserina (Gänse-Fingerkraut)	7	w		-	-						-						
Ranunculus flammula (Brennender Hahnenfuß)	7	w		-	-						-			V			
Rumex hydrolapathum (Fluss-Ampfer)	7	w		-	-						-						
Sparganium erectum (Ästiger Igelkolben)	7	w		-	-						-						

# Erhebungsbogen

**B**

<b>Projekt</b>	Biotopkartierung Hamburg	<b>Interne Nr.</b>	119148
		<b>DK5   DK5-GK</b>	<b>7428</b>
<b>Handlungsbedarf</b>	Nein	<b>DK5 - Name</b>	Billwerder
<b>Bearbeitung</b>	BRA	<b>Biotop-Nr.   alt</b>	<b>754</b>
<b>Räumliche Abbildung</b>	Fläche	<b>Kartierung</b>	01.06.2017
<b>Anzahl Abschnitte</b>	1	<b>Fläche / Länge [m<sup>2</sup>/m]</b>	5383,9272
		<b>Breite (lineare Abb.) [m]</b>	

## Pflanzenartenliste

Gruppe / Pflanzenart	MS	M	W	Vs	St	PA	Ph	Sz	VS	V	G	cf	§	Rote Liste			
														HH	ND	SH	D
<b>Anzahl Rote Liste Arten</b>														2			
<b>Anzahl Arten</b>														19			

MS: Mengensystem; M: Mengenangabe, W: Bewertung der Art (FFH-Monitoring), Vs: Vegetationsschicht, St: Status, PA: Autor Phänologie; Ph: Phänologie, Sz: Soziabilität, VS: Vitalitätssystem; V: Vitalität, G: Geschlecht, cf: unsichere Bestimmung, §: Schutz nach BNatSchG, HH: Rote Liste Hamburg, Nds: Rote Liste Niedersachsen, SH: Rote Liste Schleswig-Holstein, D: Rote Liste Deutschland