

Erhebungsbogen

B

Projekt	Biotopkartierung Hamburg	Interne Nr.	119139
		DK5 DK5-GK	7428
		DK5 - Name	Billwerder
Handlungsbedarf	Nein	Biotop-Nr. alt	749
Bearbeitung	BRA	Kartierung	31.05.2017
Räumliche Abbildung	Fläche	Fläche / Länge [m²/m]	41323,1695
Anzahl Abschnitte	2	Breite (lineare Abb.) [m]	

Gesetzlicher Schutz kein gesetzl. Schutz **kein gesetzlich geschütztes Biotop** **Schutz nur teilweise** **Nein**

Gesamtbewertung	5	Noch wertvoll, gut entwicklungsfähig
– Alter	5	Biotop mittleren Alters, 20 bis 50 Jahre
– Belastungsgrad	5	Flächenhaft mittlere oder örtlich starke Belastung
– Ökolog. Funktion	5	Bedeutung in einem Biotopkomplex, für den lokalen Biotopverbund oder als Puffer
– Seltenheit	5	Seltener Biotoptyp, floristisch stark verarmt, ohne seltener Pflges. od. verbr. artenreicher Biotoptyp

Bestandsbeschreibung

Hofnah gelegene, kleine Koppeln, die zeitweilig von Pferden relativ intensiv begangen und beweidet werden. Mit sehr kurz gefressener, offener Vegetation und verhältnismäßig hohen Anteilen von Offenbodenbereichen zwischen den Pflanzen. Die Vegetation besteht im Wesentlichen aus den Arten der Weidelgras-Weißkleewiden, vermutlich aber auch aus früher eingesäten Beständen aus Wirtschaftsgräsern. Teils sind durch die Trittschäden Verunkrautungen vorhanden mit etwas höheren Anteilen von Krausem Ampfer. Teilbereiche sind etwas verdichtet und zeitweilig wasserüberstaut. Hier entwickeln sich Flutrasen aus Flutendem Schwaden und Ausläufer-Straußgras. Die Vegetation kann aufgrund der intensiven Beweidung nicht vollständig aufgenommen und eingeschätzt werden. Insgesamt handelt es sich um eine ausgesprochen intensive Flächennutzung. Das Gebiet ist durch einige Gräben bzw. Gruppen gegliedert, die jeweils ca. 1 m breit sind, gegen die benachbarte Beweidung ausgezäunt, meist aber trocken liegen und von nitrophytischen Röhrchen, v.a. größeren Anteilen von Wasserschwaden eingenommen werden.

Vorkommen an Biotoptypen

1	TF	Typ	HF	F.Anteil
2	BTYP	Biotoptyp		- gesetzl. Grundl.
3	Zusatz	Zusatz zum Biotoptypen		
4	LRT	Lebensraumtyp		
1	1		Ja	90 %
2	GIW	Artenarmes, beweidetes Grünland mittlerer Standorte (2000)		
1	2			10 %
2	FGV	Stark verlandeter, austrocknender Graben (2000)		

Räumliche Lage

Lagebeschreibung	Im äußersten Nordosten des Gebiets gelegen, auf Höhe des Billwerder Billdeiches Nr. 248. Im Süden und Westen umgeben von Intensivgrünland mit Rinderbeweidung. Im Nordosten Straße, Bauernhof und Privatgärten.		
Nachbarnutzung/en			
Rechtswert (X)	575329	Hochwert (Y)	5928695
Bezirk	Bergedorf	Naturraum	Vier- und Marschlande (673.10)
Stadtteil (OT-Nr.)	Billwerder (611)	Gemarkung	Billwerder (604)
Digitaler Grünplan	<input type="checkbox"/> Hafengesamtgebiet	<input type="checkbox"/> Ramsargebiet	<input type="checkbox"/> EG-Vogelschutzgeb.
Ausgleichsflächen NSG / ND / LSG	<input type="checkbox"/> Biosphärenreservat	<input type="checkbox"/> Nationalpark	<input type="checkbox"/>
FFH-GEBIET			
Wasserschutzgebiet			

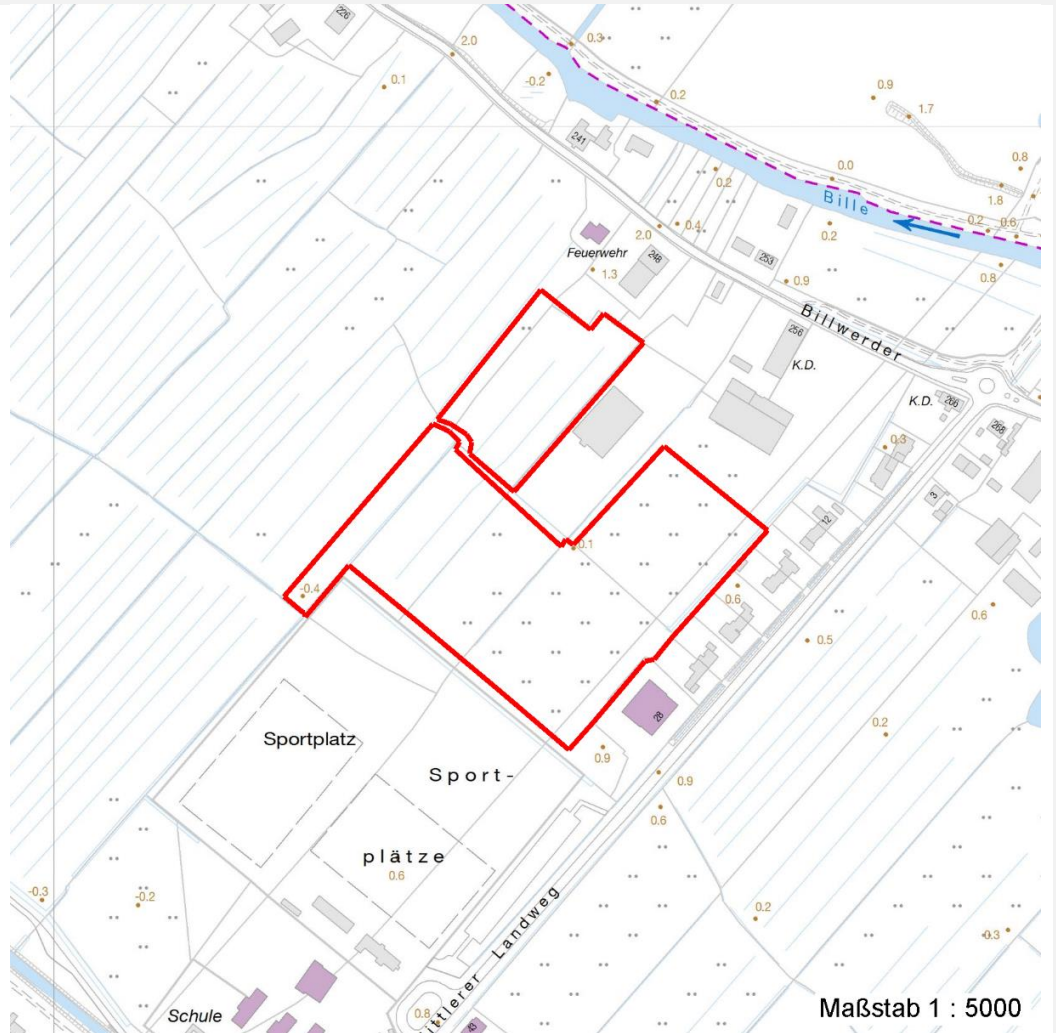
Erhebungsbogen

B

Projekt	Biotopkartierung Hamburg	Interne Nr.	119139
		DK5 DK5-GK	7428
		DK5 - Name	Billwerder
Handlungsbedarf	Nein	Biotop-Nr. alt	749
Bearbeitung	BRA	Kartierung	31.05.2017
Räumliche Abbildung	Fläche	Fläche / Länge [m²/m]	41323,1695
Anzahl Abschnitte	2	Breite (lineare Abb.) [m]	

Räumliche Lage

Karte



Weitere Erhebungsbögen

Interne Nr.	Interne Nr. Zuordnung	DK5	Biotop-Nr.	Kartierung	Zuordnung	DK5 (GK)	Biotop-Nr. (alt)
119139	52637	7428	79	17.09.2008	/	7430	10017
119139	52697	7428	90	17.09.2008	/	7430	10028
119139	52684	7428	97	17.09.2008	/	7430	10035
119139	52867	7428	136	17.09.2008	/	7430	10

Zuordnung: N = nachfolgende Kartierung, K = weitere Kartierungen (zeitlich vorher oder nachher)

Foto

Interne Nr.	Index	Dateiname	Aufnahmerichtung
65183	0	7428_749_310517_1.JPG	
65184	0	7428_749_310517_4.JPG	
65185	0	7428_749_310517_3.JPG	
65186	0	7428_749_310517_2.JPG	

Erhebungsbogen

B

Projekt	Biotopkartierung Hamburg	Interne Nr.	119139
		DK5 DK5-GK	7428
Handlungsbedarf	Nein	DK5 - Name	Billwerder
Bearbeitung	BRA	Biotop-Nr. alt	749
Räumliche Abbildung	Fläche	Kartierung	31.05.2017
Anzahl Abschnitte	2	Fläche / Länge [m²/m]	41323,1695
		Breite (lineare Abb.) [m]	

Weitere Angaben

Merkmal	Wert
Auswertung	
Gefährdung/ Einflüsse	Dauerhafte, recht intensive Beweidung. Offenbodenbereiche, Bodenverdichtung, als Pflanzenstandort und Insekten-Lebensraum nur eingeschränkt nutzbar.
Wertgesichtspunkte	Dauerhafte Grünlandnutzung.
Maßnahmen	Unter den gegebenen Umständen sind Maßnahmen nicht sinnvoll.

Foto

Fotodatei 7428_749_310517_1.JPG
Bildbeschreibung
Aufnahmerichtung



Fotodatei 7428_749_310517_2.JPG
Bildbeschreibung
Aufnahmerichtung



Foto

Fotodatei 7428_749_310517_3.JPG
Bildbeschreibung
Aufnahmerichtung



Fotodatei 7428_749_310517_4.JPG
Bildbeschreibung
Aufnahmerichtung



Erhebungsbogen

B

Projekt	Biotopkartierung Hamburg		Interne Nr.	119139
			DK5 DK5-GK	7428
			DK5 - Name	Billwerder
Handlungsbedarf	Nein		Biotop-Nr. alt	749
Bearbeitung	BRA	Kopie	Nein	Kartierung
Räumliche Abbildung	Fläche			31.05.2017
Anzahl Abschnitte	2			Fläche / Länge [m²/m]
				41323,1695
				Breite (lineare Abb.) [m]

Teilflächenbeschreibung

Teilflächentyp		Teilflächen-Nr.	1
Biotoptyp	Artenarmes, beweidetes Grünland mittlerer Standorte (2000)	Biotoptyp	GIW
- Zusatz		- gesetzl. Grundl.	
FFH-LRT		FFH-LRT	
Beschreibung		Entw.potential LRT	
		Hauptfläche	Ja
		Flächenanteil	90 %
		FFH-Unters.Fläche	Nein
		Saatgutfläche	Nein

Weitere Angaben

Merkmal	Wert
Boden	
Feuchte	6 - mäßig feucht und wechselfeucht
Reaktion	7 - neutral
Stickstoffgehalt	7 - stickstoffreich
Standort, Relief	
Belichtung	7 - halbsonnig
Veg. - Zeigerwerte	
Mahdverträglichkeit	8 - gut bis überaus schnitt- oder beweidungsverträglich
Futterwert	6 - gute Futterqualität
Anz. Giftpflanzen	0
Anz. Wechselfeuchtezeiger	3
Anz. Überschwemmungsz.	1
Anz. Magerkeitszeiger (N < 4)	2
Anteil Magerkeitszeiger (N < 4)	2 %
Veg. - Soziologie	
BfN Schlüssel	30.0.02.03 - Cynosurion (Weidelgras-Kammgrasweiden)

Zeigerwerte der Pflanzenartenliste (Auswertung)

Standort	Belichtung	halbsonnig	7
Boden	Feuchte	mäßig feucht und wechselfeucht	6,1
	Stickstoff (N)	stickstoffreich	6,7
	Reaktion	neutral	6,8
Vegetation	Mahdverträglichkeit	gut bis überaus schnitt- oder beweidungsverträglich	7,7
Zeigerwerte	Futterwert	gute Futterqualität	6,1
	Wechselfeuchteanzeiger		3
	Giftpflanzen		0
	Überschw.anzeiger		1

Pflanzenartenliste

Gruppe / Pflanzenart	MS	M	W	Vs	St	PA	Ph	Sz	VS	V	G	cf	§	Rote Liste			
														HH	ND	SH	D
Tracheobionta (Gefäßpflanzen)																	

Erhebungsbogen

B

Projekt	Biotopkartierung Hamburg	Interne Nr.	119139
		DK5 DK5-GK	7428
Handlungsbedarf	Nein	DK5 - Name	Billwerder
Bearbeitung	BRA	Biotop-Nr. alt	749
Räumliche Abbildung	Fläche	Kartierung	31.05.2017
Anzahl Abschnitte	2	Fläche / Länge [m²/m]	41323,1695
		Breite (lineare Abb.) [m]	

Pflanzenartenliste

Gruppe / Pflanzenart	MS	M	W	Vs	St	PA	Ph	Sz	VS	V	G	cf	§	Rote Liste				
														HH	ND	SH	D	
Agrostis stolonifera (Ausläufer-Straußgras)	7	w		-	-						-							
Alopecurus pratensis (Wiesen-Fuchsschwanz)	7	w		-	-						-							
Bromus hordeaceus (Weiche Trespe)	7	w		-	-						-							
Dactylis glomerata (Wiesen-Knäuelgras)	7	w		-	-						-							
Festuca pratensis (Wiesen-Schwingel)	7	w		-	-						-							
Festuca rubra (Rot-Schwingel)	7	w		-	-						-							
Glyceria fluitans (Flutender Schwaden)	7	w		-	-						-							
Lolium perenne (Ausdauerndes Weidelgras)	7	h		-	-						-							
Phleum pratense (Wiesen-Lieschgras)	7	w		-	-						-							
Poa annua (Einjähriges Rispengras)	7	z		-	-						-							
Poa trivialis (Gewöhnliches Rispengras)	7	h		-	-						-							
Ranunculus acris (Scharfer Hahnenfuß)	7	z		-	-						-							
Ranunculus repens (Kriechender Hahnenfuß)	7	z		-	-						-							
Rumex acetosa (Großer Sauerampfer)	7	w		-	-						-							
Rumex crispus (Krauser Ampfer)	7	z		-	-						-							
Trifolium dubium (Kleiner Klee)	7	w		-	-						-							
Trifolium repens (Weiß-Klee)	7	w		-	-						-							
Anzahl Rote Liste Arten																		
Anzahl Arten														17				

MS: Mengensystem; M: Mengenangabe, W: Bewertung der Art (FFH-Monitoring), Vs: Vegetationsschicht, St: Status, PA: Autor Phänologie; Ph: Phänologie, Sz: Soziabilität, VS: Vitalitätssystem; V: Vitalität, G: Geschlecht, cf: unsichere Bestimmung, §: Schutz nach BNatSchG, HH: Rote Liste Hamburg, Nds: Rote Liste Niedersachsen, SH: Rote Liste Schleswig-Holstein, D: Rote Liste Deutschland

Teilflächenbeschreibung

Teilflächentyp		Teilflächen-Nr.	2
Biototyp	Stark verlandeter, austrocknender Graben (2000)	Biototyp	FGV
- Zusatz		- gesetzl. Grundl.	
FFH-LRT		FFH-LRT	
Beschreibung		Entw.potential LRT	
		Hauptfläche	
		Flächenanteil	10%
		FFH-Unters.Fläche	Nein
		Saatgutfläche	Nein

Zeigerwerte der Pflanzenartenliste (Auswertung)

Standort	Belichtung	sonnig	8,2
Boden	Feuchte	sehr naß	8,9
	Stickstoff (N)	stickstoffreich	7,5
	Reaktion	neutral	6,9
Vegetation	Mahdverträglichkeit	schnittempfindlich bis mäßig schnittverträglich	4,1
Zeigerwerte	Futterwert	geringwertiges Futter	3,5
	Wechselfeuchteanzeiger		2
	Giftpflanzen		0
	Überschw.anzeiger		1

Erhebungsbogen

B

Projekt	Biotopkartierung Hamburg	Interne Nr.	119139
		DK5 DK5-GK	7428
Handlungsbedarf	Nein	DK5 - Name	Billwerder
Bearbeitung	BRA	Biotop-Nr. alt	749
Räumliche Abbildung	Fläche	Kartierung	31.05.2017
Anzahl Abschnitte	2	Fläche / Länge [m²/m]	41323,1695
		Breite (lineare Abb.) [m]	

Pflanzenartenliste

Gruppe / Pflanzenart	MS	M	W	Vs	St	PA	Ph	Sz	VS	V	G	cf	Rote Liste						
													§	HH	ND	SH	D		
Tracheobionta (Gefäßpflanzen)																			
Alopecurus pratensis (Wiesen-Fuchsschwanz)	7	w		-	-						-								
Crataegus monogyna (Eingrifflicher Weißdorn)	7	w		-	-						-								
Glyceria fluitans (Flutender Schwaden)	7	z		-	-						-								
Glyceria maxima (Wasser-Schwaden)	7	h		-	-						-								
Holcus lanatus (Wolliges Honiggras)	7	w		-	-						-								
Juncus effusus (Flutter-Binse)	7	z		-	-						-								
Lythrum salicaria (Blut-Weiderich)	7	w		-	-						-								
Phragmites australis (Schilf)	7	w		-	-						-								
Rumex acetosa (Großer Sauerampfer)	7	w		-	-						-								
Salix cinerea (Grau-Weide)	7	w		-	-						-								
Urtica dioica (Große Brennnessel)	7	w		-	-						-								

Anzahl Rote Liste Arten

Anzahl Arten

11

MS: Mengensystem; M: Mengenangabe, W: Bewertung der Art (FFH-Monitoring), Vs: Vegetationsschicht, St: Status, PA: Autor Phänologie; Ph: Phänologie, Sz: Soziabilität, VS: Vitalitätssystem; V: Vitalität, G: Geschlecht, cf: unsichere Bestimmung, §: Schutz nach BNatSchG, HH: Rote Liste Hamburg, Nds: Rote Liste Niedersachsen, SH: Rote Liste Schleswig-Holstein, D: Rote Liste Deutschland