

Erhebungsbogen

B

Projekt	Biotopkartierung Hamburg		Interne Nr.	119135
			DK5 DK5-GK	7428
			DK5 - Name	Billwerder
Handlungsbedarf	Nein		Biotop-Nr. alt	745
Bearbeitung	BRA	Kopie	Nein	Kartierung
Räumliche Abbildung	Fläche			31.05.2017
Anzahl Abschnitte	1			Fläche / Länge [m²/m]
				22110,4432
				Breite (lineare Abb.) [m]

Gesetzlicher Schutz **_ kein gesetzl. Schutz** **kein gesetzlich geschütztes Biotop** **Schutz nur teilweise** **Nein**

Gesamtbewertung	5	Noch wertvoll, gut entwicklungsfähig
– Alter	5	Biotop mittleren Alters, 20 bis 50 Jahre
– Belastungsgrad	5	Flächenhaft mittlere oder örtlich starke Belastung
– Ökolog. Funktion	5	Bedeutung in einem Biotopkomplex, für den lokalen Biotopverbund oder als Puffer
– Seltenheit	5	Seltener Biotoptyp, floristisch stark verarmt, ohne seltener Pflges. od. verbr. artenreicher Biotoptyp

Bestandsbeschreibung

Alte Grünlandfläche mit vermutlich dauerhafter Grünlandnutzung. Mit Beet-Graben-Relief, wobei die Beete in diesem Fall nur flach aufgewölbt sind. Die Gräben sind jeweils rund 30 bis 40 cm in das Gelände eingesenkte Gruppen, gegenwärtig ohne Wasserführung, die sich vom Gelände nur schwach abheben und von Flutrasenvegetation aus flutendem Schwaden und größeren Flatterbinsenbeständen bewachsen sind. Die verhältnismäßig artenarme Vegetation der Gruppen korrespondiert auch mit einer artenarmen Grünlandvegetation in den Nachbarflächen, die im Wesentlichen von Rispengrasarten, Wiesenfuchsschwanz und Weidelgras dominiert ist. Daneben kommt Weißklee in teils etwas größeren Zahlen vor und die beiden Hahnenfußarten zerstreut über die Fläche bilden lockere Blühaspekte. Insgesamt ist die Vegetation der Fläche sehr artenarm, offenbar dauerhaft von Rindern beweidet, mäßig wüchsig, weniger stark gedüngt als benachbarte Flächen, dennoch nur mit einer verhältnismäßig geringen Artenvielfalt. Trotz der dauerhaften Beweidung ist nur eine geringe Verunkrautung zu erkennen, offenbar sind die Flächen in einem günstigen Pflegezustand. Innerhalb der Flächen zeigen Trittschäden am Boden, Knickfuchsschwanz und Behaarte Segge einen staunassen bis zeitweilig wasserüberstauten Feuchtstandort an. Der Boden ist offenbar etwas trittempfindlich, wenn eine Wassersättigung vorhanden ist, erkennbar an kleineren Geländeunebenheiten. Durch das Gelände ziehen sich flache Erhebungen, die sich rund 50 cm über die Nachbarflächen erheben und eventuell einem ehemaligen Deich entsprechen. Diese sind von der Vegetation her von den Nachbarflächen nicht unterschieden.

Vorkommen an Biototypen

1	TF	Typ	HF	F.Anteil
2	BTYP	Biototyp		- gesetzl. Grundl.
3	Zusatz	Zusatz zum Biototypen		
4	LRT	Lebensraumtyp		
1	1		Ja	90 %
2	GIF	Artenarmes Grünland auf Feuchtstandorten (2000)		
1	2			10 %
2	FGV	Stark verlandeter, austrocknender Graben (2000)		

Räumliche Lage

Lagebeschreibung	Im östlichen Teil der Grünlandfläche zwischen Bille und Nördlichem Bahngraben gelegen, rund 1 km östlich der JVA Billwerder.		
Nachbarnutzung/en	Umgeben von etwas weniger intensiv genutztem Grünland mit Mahd und Weidenutzung. Im weiteren Umfeld hat in der Vergangenheit Einsatz von Wirtschaftsgräsern und z.T. auch Herbizideinsatz stattgefunden.		
Rechtswert (X)	574974	Hochwert (Y)	5928652
Bezirk	Bergedorf	Naturraum	Vier- und Marschlande (673.10)
Stadtteil (OT-Nr.)	Billwerder (611)	Gemarkung	Billwerder (604)
Digitaler Grünplan	<input type="checkbox"/> Hafengesamtgebiet	<input type="checkbox"/> Ramsargebiet	<input type="checkbox"/> EG-Vogelschutzgeb.
Ausgleichsflächen NSG / ND / LSG	<input type="checkbox"/> Biosphärenreservat	<input type="checkbox"/> Nationalpark	<input type="checkbox"/>

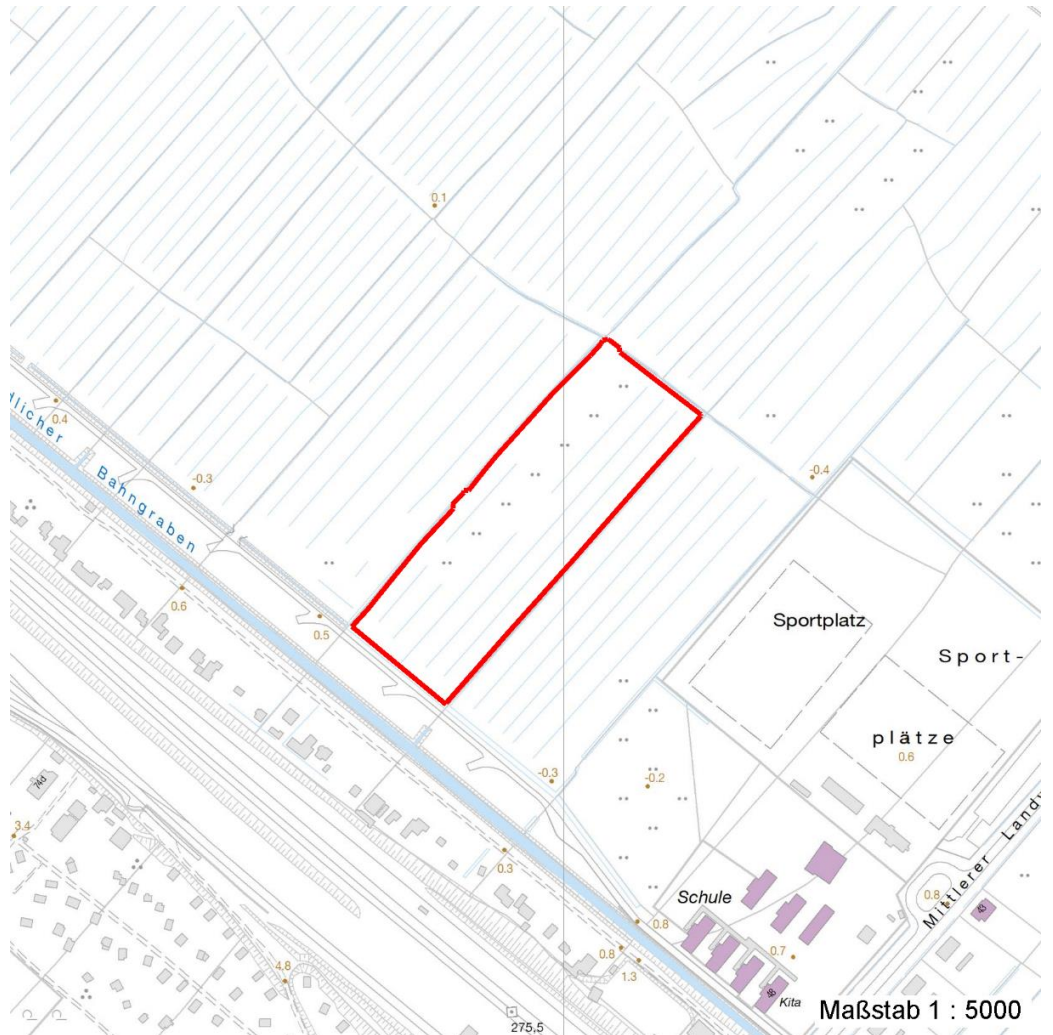
Erhebungsbogen

B

Projekt	Biotopkartierung Hamburg		Interne Nr.	119135
			DK5 DK5-GK	7428
			DK5 - Name	Billwerder
Handlungsbedarf	Nein		Biotop-Nr. alt	745
Bearbeitung	BRA	Kopie	Kartierung	31.05.2017
Räumliche Abbildung	Fläche	Nein	Fläche / Länge [m²/m]	22110,4432
Anzahl Abschnitte	1		Breite (lineare Abb.) [m]	

Räumliche Lage

FFH-GEBIET
Wasserschutzgebiet
Karte



Weitere Erhebungsbögen

Interne Nr.	Interne Nr. Zuordnung	DK5	Biotop-Nr.	Kartierung	Zuordnung	DK5 (GK)	Biotop-Nr. (alt)
119135	52637	7428	79	17.09.2008	/	7430	10017
119135	52870	7428	180	17.09.2008	/	7430	10079
119135	52920	7428	181	17.09.2008	/	7430	10080

Zuordnung: N = nachfolgende Kartierung, K = weitere Kartierungen (zeitlich vorher oder nachher)

Foto

Interne Nr.	Index	Dateiname	Aufnahmerichtung
65172	0	7428_745_310517_1.JPG	
65173	0	7428_745_310517_2.JPG	
65174	0	7428_745_310517_3.JPG	
65175	0	7428_745_310517_5.JPG	

Erhebungsbogen

B

Projekt	Biotopkartierung Hamburg	Interne Nr.	119135
Handlungsbedarf	Nein	DK5 DK5-GK	7428
Bearbeitung	BRA	DK5 - Name	Billwerder
Räumliche Abbildung	Fläche	Biotop-Nr. alt	745
Anzahl Abschnitte	1	Kartierung	31.05.2017
		Fläche / Länge [m²/m]	22110,4432
		Breite (lineare Abb.) [m]	

Foto

Interne Nr.	Index	Dateiname	Aufnahmerichtung
65176	0	7428_745_310517_4.JPG	

Weitere Angaben

Merkmal	Wert
Auswertung	
Gefährdung/ Einflüsse	Düngung, eventuell Einsaat, verhältnismäßig intensive Nutzung und dadurch nur geringe Artenvielfalt.
Wertgesichtspunkte	Offenbar dauerhafte Wasserführung, dauerhafte Grünlandnutzung und oberflächennahe Wasserführung, Entwicklungspotential.
Maßnahmen	Flächennutzung möglichst extensivieren, Düngung reduzieren, Wasserstand möglichst hoch halten, Feuchtwiesen entwickeln.

Foto

Fotodatei	7428_745_310517_1.JPG	Fotodatei	7428_745_310517_2.JPG
Bildbeschreibung		Bildbeschreibung	
Aufnahmerichtung		Aufnahmerichtung	



Erhebungsbogen

B

Projekt	Biotopkartierung Hamburg	Interne Nr.	119135
		DK5 DK5-GK	7428
		DK5 - Name	Billwerder
Handlungsbedarf	Nein	Biotop-Nr. alt	745
Bearbeitung	BRA	Kartierung	31.05.2017
Räumliche Abbildung	Fläche	Fläche / Länge [m²/m]	22110,4432
Anzahl Abschnitte	1	Breite (lineare Abb.) [m]	

Foto

Fotodatei 7428_745_310517_3.JPG

Bildbeschreibung
Aufnahmerichtung



Fotodatei 7428_745_310517_4.JPG

Bildbeschreibung
Aufnahmerichtung



Teilflächenbeschreibung

Teilflächentyp		Teilflächen-Nr.	1
Biotoptyp	Artenarmes Grünland auf Feuchtstandorten (2000)	Biotoptyp	GIF
- Zusatz		- gesetzl. Grundl.	
FFH-LRT		FFH-LRT	
Beschreibung		Entw.potential LRT	
		Hauptfläche	Ja
		Flächenanteil	90 %
		FFH-Unters.Fläche	Nein
		Saatgutfläche	Nein

Erhebungsbogen

B

Projekt	Biotopkartierung Hamburg	Interne Nr.	119135
		DK5 DK5-GK	7428
		DK5 - Name	Billwerder
Handlungsbedarf	Nein	Biotop-Nr. alt	745
Bearbeitung	BRA	Kartierung	31.05.2017
Räumliche Abbildung	Fläche	Fläche / Länge [m²/m]	22110,4432
Anzahl Abschnitte	1	Breite (lineare Abb.) [m]	

Weitere Angaben

Merkmal	Wert
Boden	
Feuchte	6 - mäßig feucht und wechselfeucht
Reaktion	6 - schwach sauer
Stickstoffgehalt	6 - mäßig stickstoffarm bis stickstoffreich
Standort, Relief	
Belichtung	7 - halbsonnig
Veg. - Zeigerwerte	
Mahdverträglichkeit	7 - gut schnittverträglich
Futterwert	6 - gute Futterqualität
Anz. Giftpflanzen	0
Anz. Wechselfeuchtezeiger	4
Anz. Überschwemmungsz.	1
Anz. Magerkeitszeiger (N < 4)	2
Anteil Magerkeitszeiger (N < 4)	6 %
Veg. - Soziologie	
BfN Schlüssel	21.0.01.01 - Agropyro(Elymo)-Rumicion (Flut- und Feuchtpionierassen) 30.0.02.03 - Cynosurion (Weidelgras-Kammgrasweiden)

Zeigerwerte der Pflanzenartenliste (Auswertung)

Standort	Belichtung	halbsonnig	7,2
Boden	Feuchte	mäßig feucht und wechselfeucht	6
	Stickstoff (N)	mäßig stickstoffarm bis stickstoffreich	6,3
	Reaktion	schwach sauer	6,4
Vegetation	Mahdverträglichkeit	gut schnittverträglich	7,2
Zeigerwerte	Futterwert	gute Futterqualität	6,1
	Wechselfeuchteanzeiger		4
	Giftpflanzen		0
	Überschw.anzeiger		1

Pflanzenartenliste

Gruppe / Pflanzenart	MS	M	W	Vs	St	PA	Ph	Sz	VS	V	G	cf	§	Rote Liste			
														HH	ND	SH	D
Tracheobionta (Gefäßpflanzen)																	
Agrostis stolonifera (Ausläufer-Straußgras)	7	w		-	-						-						
Alopecurus geniculatus (Knick-Fuchsschwanz)	7	z		-	-						-						
Alopecurus pratensis (Wiesen-Fuchsschwanz)	7	z		-	-						-						
Bromus hordeaceus (Weiche Trefle)	7	w		-	-						-						
Capsella bursa-pastoris (Gewöhnliches Hirtentäschel)	7	w		-	-						-						
Carex hirta (Behaarte Segge)	7	z		-	-						-						
Cerastium holosteoides (Gewöhnliches Hornkraut)	7	w		-	-						-						
Cirsium arvense (Acker-Kratzdistel)	7	w		-	-						-						
Deschampsia cespitosa (Rasen-Schmiele)	7	z		-	-						-						
Holcus lanatus (Wolliges Honiggras)	7	w		-	-						-						
Juncus effusus (Flatter-Binse)	7	w		-	-						-						

Erhebungsbogen

B

Projekt	Biotopkartierung Hamburg	Interne Nr.	119135
		DK5 DK5-GK	7428
		DK5 - Name	Billwerder
Handlungsbedarf	Nein	Biotop-Nr. alt	745
Bearbeitung	BRA	Kartierung	31.05.2017
Räumliche Abbildung	Fläche	Fläche / Länge [m²/m]	22110,4432
Anzahl Abschnitte	1	Breite (lineare Abb.) [m]	

Pflanzenartenliste

Gruppe / Pflanzenart	MS	M	W	Vs	St	PA	Ph	Sz	VS	V	G	cf	§	Rote Liste			
														HH	ND	SH	D
Lolium perenne (Ausdauerndes Weidelgras)	7	h		-	-						-						
Matricaria discoidea (Strahlenlose Kamille)	7	w		-	-						-						
Poa annua (Einjähriges Rispengras)	7	w		-	-						-						
Poa trivialis (Gewöhnliches Rispengras)	7	h		-	-						-						
Ranunculus acris (Scharfer Hahnenfuß)	7	z		-	-						-						
Ranunculus repens (Kriechender Hahnenfuß)	7	z		-	-						-						
Trifolium repens (Weiß-Klee)	7	h		-	-						-						

Anzahl Rote Liste Arten

Anzahl Arten

18

MS: Mengensystem; M: Mengenangabe, W: Bewertung der Art (FFH-Monitoring), Vs: Vegetationsschicht, St: Status, PA: Autor Phänologie; Ph: Phänologie, Sz: Soziabilität, VS: Vitalitätssystem; V: Vitalität, G: Geschlecht, cf: unsichere Bestimmung, §: Schutz nach BNatSchG, HH: Rote Liste Hamburg, Nds: Rote Liste Niedersachsen, SH: Rote Liste Schleswig-Holstein, D: Rote Liste Deutschland

Teilflächenbeschreibung

Teilflächentyp		Teilflächen-Nr.	2
Biotoptyp	Stark verlandeter, austrocknender Graben (2000)	Biotoptyp	FGV
- Zusatz		- gesetzl. Grundl.	
FFH-LRT		FFH-LRT	
Beschreibung		Entw.potential LRT	
		Hauptfläche	
		Flächenanteil	10 %
		FFH-Unters.Fläche	Nein
		Saatgutfläche	Nein

Zeigerwerte der Pflanzenartenliste (Auswertung)

Standort	Belichtung	halbsonnig	7
Boden	Feuchte	sehr naß	9
	Stickstoff (N)	stickstoffreich	6,9
	Reaktion	schwach sauer	6
Vegetation	Mahdverträglichkeit	mäßig schnittverträglich (erster Schnitt nicht vor 1. Juli)	5
Zeigerwerte	Futterwert	mäßige Futterqualität	3,9
	Wechselfeuchteanzeiger		2
	Giftpflanzen		0
	Überschw.anzeiger		1

Pflanzenartenliste

Gruppe / Pflanzenart	MS	M	W	Vs	St	PA	Ph	Sz	VS	V	G	cf	§	Rote Liste			
														HH	ND	SH	D
Tracheobionta (Gefäßpflanzen)																	
Glyceria fluitans (Flutender Schwaden)	7	d		-	-						-						
Glyceria maxima (Wasser-Schwaden)	7	w		-	-						-						
Juncus effusus (Flatter-Binse)	7	w		-	-						-						
Persicaria amphibia (Wasser-Knöterich)	7	w		-	-						-						
Phalaris arundinacea (Rohr-Glanzgras)	7	w		-	-						-						

Erhebungsbogen

B

Projekt	Biotopkartierung Hamburg	Interne Nr.	119135
		DK5 DK5-GK	7428
Handlungsbedarf	Nein	DK5 - Name	Billwerder
Bearbeitung	BRA	Biotop-Nr. alt	745
Räumliche Abbildung	Fläche	Kartierung	31.05.2017
Anzahl Abschnitte	1	Fläche / Länge [m²/m]	22110,4432
		Breite (lineare Abb.) [m]	

Pflanzenartenliste

Gruppe / Pflanzenart	MS	M	W	Vs	St	PA	Ph	Sz	VS	V	G	cf	§	Rote Liste				
														HH	ND	SH	D	
Ranunculus repens (Kriechender Hahnenfuß)	7	w		-	-													
Anzahl Rote Liste Arten																		
Anzahl Arten														6				

MS: Mengensystem; M: Mengenangabe, W: Bewertung der Art (FFH-Monitoring), Vs: Vegetationsschicht, St: Status, PA: Autor Phänologie; Ph: Phänologie, Sz: Soziabilität, VS: Vitalitätssystem; V: Vitalität, G: Geschlecht, cf: unsichere Bestimmung, §: Schutz nach BNatSchG, HH: Rote Liste Hamburg, Nds: Rote Liste Niedersachsen, SH: Rote Liste Schleswig-Holstein, D: Rote Liste Deutschland