

Erhebungsbogen

B

Projekt	Biotopkartierung Hamburg	Interne Nr.	119130
		DK5 DK5-GK	7428
		DK5 - Name	Billwerder
Handlungsbedarf	Nein	Biotop-Nr. alt	740
Bearbeitung	BRA	Kartierung	31.05.2017
Räumliche Abbildung	Fläche	Fläche / Länge [m²/m]	18291,8203
Anzahl Abschnitte	1	Breite (lineare Abb.) [m]	

Gesetzlicher Schutz kein gesetzl. Schutz **kein gesetzlich geschütztes Biotop** **Schutz nur teilweise** **Nein**

Gesamtbewertung	5	Noch wertvoll, gut entwicklungsfähig
– Alter	5	Biotop mittleren Alters, 20 bis 50 Jahre
– Belastungsgrad	5	Flächenhaft mittlere oder örtlich starke Belastung
– Ökolog. Funktion	5	Bedeutung in einem Biotopkomplex, für den lokalen Biotopverbund oder als Puffer
– Seltenheit	5	Seltener Biotoptyp, floristisch stark verarmt, ohne seltener Pflges. od. verbr. artenreicher Biotoptyp

Bestandsbeschreibung

Altes Beet-Graben-Relief mit flachen, verlandeten, sumpfigen Beetgräben, die bis zu 2 m Breite erreichen, aber nur ca. 20 bis 30 cm unter dem benachbarten Gelände liegen (Teilfläche 2). Die Beetgräben werden oft von großen Beständen aus flutendem Schwaden eingenommen. Die Vegetation der angrenzenden Flächen ist gedünkt, z.T. eingesät und verhältnismäßig artenarm, fast ausschließlich aus Süßgräsern aufgebaut, mit hohen Anteilen von Rispengrasarten, Weidelgras und Wiesenfuchsschwanz. Die Vegetation ist insgesamt verhältnismäßig blütenarm. Der kräftige Wuchs und die dunkelgrüne Farbe deuten auf eine intensive Düngung hin. Die Flächen sind in verhältnismäßig gutem Pflegezustand, trotz einer offenbar dauerhaft stattfindenden Beweidung ist nur eine geringe Verunkrautung aus etwas Rasenschmielen vorhanden. Der Boden ist kleinräumig stark strukturiert, ein Hinweis auf den sehr lehmigen Untergrund, der zeitweilig vermutlich staunass und dann trittempfindlich ist.

Vorkommen an Biotoptypen

1	TF	Typ	HF	F.Anteil
2	BTYP	Biotoptyp		- gesetzl. Grundl.
3	Zusatz	Zusatz zum Biotoptypen		
4	LRT	Lebensraumtyp		
1	1		Ja	90 %
2	GIW	Artenarmes, beweidetes Grünland mittlerer Standorte (2000)		
1	2			10 %
2	FGV	Stark verlandeter, austrocknender Graben (2000)		

Räumliche Lage

Lagebeschreibung	Im östlichen Teil der Grünlandfläche zwischen Bille und Nördlichem Bahngraben gelegen, rund 1,5 km östlich der JVA Billwerder.		
Nachbarnutzung/en	Umgeben von etwas weniger intensiv genutztem Grünland mit Mahd und Weidenutzung. Im weiteren Umfeld hat in der Vergangenheit Einsatz von Wirtschaftsgräsern und z.T. auch Herbizideinsatz stattgefunden.		
Rechtswert (X)	575149	Hochwert (Y)	5928989
Bezirk	Bergedorf	Naturraum	Vier- und Marschlande (673.10)
Stadtteil (OT-Nr.)	Billwerder (611)	Gemarkung	Billwerder (604)
Digitaler Grünplan	<input type="checkbox"/> Hafengesamtgebiet	<input type="checkbox"/> Ramsargebiet	<input type="checkbox"/> EG-Vogelschutzgeb.
Ausgleichsflächen NSG / ND / LSG	<input type="checkbox"/> Biosphärenreservat	<input type="checkbox"/> Nationalpark	<input type="checkbox"/>
FFH-GEBIET			
Wasserschutzgebiet			

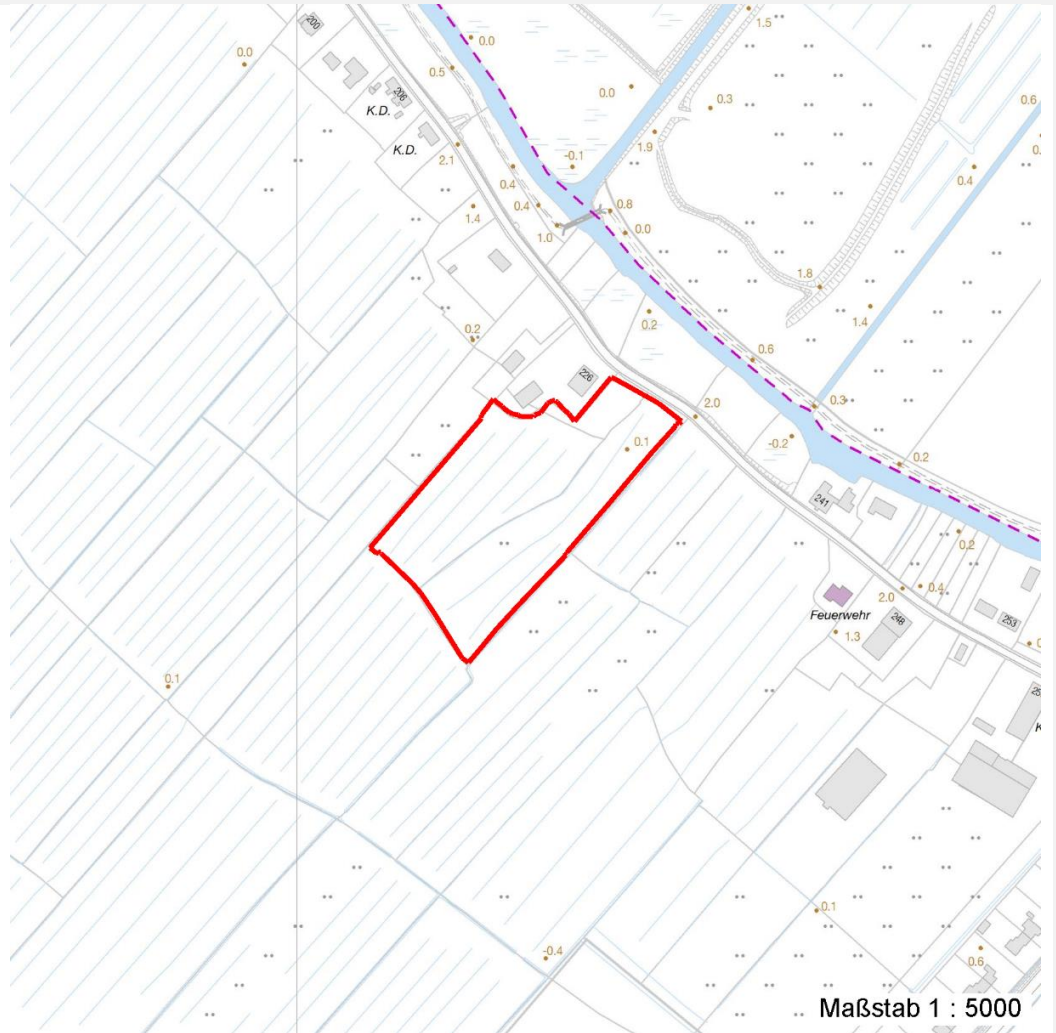
Erhebungsbogen

B

Projekt	Biotopkartierung Hamburg	Interne Nr.	119130
		DK5 DK5-GK	7428
		DK5 - Name	Billwerder
Handlungsbedarf	Nein	Biotop-Nr. alt	740
Bearbeitung	BRA	Kartierung	31.05.2017
Räumliche Abbildung	Fläche	Fläche / Länge [m²/m]	18291,8203
Anzahl Abschnitte	1	Breite (lineare Abb.) [m]	

Räumliche Lage

Karte



Weitere Erhebungsbögen

Interne Nr.	Interne Nr. Zuordnung	DK5	Biotop-Nr.	Kartierung	Zuordnung	DK5 (GK)	Biotop-Nr. (alt)
119130	52637	7428	79	17.09.2008	<	7430	10017

Zuordnung: N = nachfolgende Kartierung, K = weitere Kartierungen (zeitlich vorher oder nachher)

Foto

Interne Nr.	Index	Dateiname	Aufnahmerichtung
65157	0	7428_740_310517_2.JPG	
65158	0	7428_740_310517_1.JPG	

Weitere Angaben

Merkmal	Wert
Auswertung	

Erhebungsbogen

B

Projekt	Biotopkartierung Hamburg	Interne Nr.	119130
		DK5 DK5-GK	7428
Handlungsbedarf	Nein	DK5 - Name	Billwerder
Bearbeitung	BRA	Biotop-Nr. alt	740
Räumliche Abbildung	Fläche	Kartierung	31.05.2017
Anzahl Abschnitte	1	Fläche / Länge [m²/m]	18291,8203
		Breite (lineare Abb.) [m]	

Weitere Angaben

Merkmal	Wert
Gefährdung/ Einflüsse	Verhältnismäßig artenarme Grünlandvegetation durch Düngung, zeitweilig eventuell auch Einsaat, eventuell auch Herbizideinsätze.
Wertgesichtspunkte	Dauerhafte Grünlandnutzung, altes Beet-Graben-Relief, feuchtes Standortpotential, gute Entwicklungsmöglichkeiten für Feuchtwiesen, Möglichkeiten zur Anlage von Kleingewässern.
Maßnahmen	Nutzung im Rahmen von Naturschutz- oder Ausgleichsmaßnahmen etwas extensivieren, Wasserstand im Gebiet dauerhaft auf hohem Niveau stabil halten, Düngung reduzieren bzw. vorerst einstellen, ausreichend Pflegeschnitte durchführen.

Foto

Fotodatei	7428_740_310517_1.JPG	Fotodatei	7428_740_310517_2.JPG
Bildbeschreibung		Bildbeschreibung	
Aufnahmerichtung		Aufnahmerichtung	



Teilflächenbeschreibung

Teilflächentyp		Teilflächen-Nr.	1
Biototyp	Artenarmes, beweidetes Grünland mittlerer Standorte (2000)	Biototyp	GIW
- Zusatz		- gesetzl. Grundl.	
FFH-LRT		FFH-LRT	
Beschreibung		Entw.potential LRT	
		Hauptfläche	Ja
		Flächenanteil	90 %
		FFH-Unters.Fläche	Nein
		Saatgutfläche	Nein

Erhebungsbogen

B

Projekt	Biotopkartierung Hamburg	Interne Nr.	119130
		DK5 DK5-GK	7428
		DK5 - Name	Billwerder
Handlungsbedarf	Nein	Biotop-Nr. alt	740
Bearbeitung	BRA	Kartierung	31.05.2017
Räumliche Abbildung	Fläche	Fläche / Länge [m²/m]	18291,8203
Anzahl Abschnitte	1	Breite (lineare Abb.) [m]	

Weitere Angaben

Merkmal	Wert
Boden	
Feuchte	6 - mäßig feucht und wechselfeucht
Reaktion	7 - neutral
Stickstoffgehalt	7 - stickstoffreich
Standort, Relief	
Belichtung	7 - halbsonnig
Veg. - Zeigerwerte	
Mahdverträglichkeit	7 - gut schnittverträglich
Futterwert	6 - gute Futterqualität
Anz. Giftpflanzen	1
Anz. Wechselfeuchtezeiger	5
Anz. Überschwemmungsz.	1
Anz. Magerkeitszeiger (N < 4)	2
Anteil Magerkeitszeiger (N < 4)	1 %
Veg. - Soziologie	
BfN Schlüssel	21.0.01 - Agrostietalia stoloniferae (Flut- und Feuchtpionierassen) 30.0.02.03 - Cynosurion (Weidelgras-Kammgrasweiden)

Zeigerwerte der Pflanzenartenliste (Auswertung)

Standort	Belichtung	halbsonnig	6,9
Boden	Feuchte	mäßig feucht und wechselfeucht	6,1
	Stickstoff (N)	stickstoffreich	6,6
	Reaktion	neutral	6,5
Vegetation	Mahdverträglichkeit	gut schnittverträglich	7,2
Zeigerwerte	Futterwert	gute Futterqualität	6,1
	Wechselfeuchteanzeiger		5
	Giftpflanzen		1
	Überschw.anzeiger		1

Pflanzenartenliste

Gruppe / Pflanzenart	MS	M	W	Vs	St	PA	Ph	Sz	VS	V	G	cf	Rote Liste			
													§	HH	ND	SH
Tracheobionta (Gefäßpflanzen)																
Agrostis stolonifera (Ausläufer-Straußgras)	7	w		-	-						-					
Alopecurus geniculatus (Knick-Fuchsschwanz)	7	w		-	-						-					
Alopecurus pratensis (Wiesen-Fuchsschwanz)	7	h		-	-						-					
Bromus hordeaceus (Weiche Trefle)	7	w		-	-						-					
Cardamine pratensis (Wiesen-Schaumkraut)	7	w		-	-						-				V	
Carex hirta (Behaarte Segge)	7	z		-	-						-					
Cerastium holosteoides (Gewöhnliches Hornkraut)	7	w		-	-						-					
Cirsium arvense (Acker-Kratzdistel)	7	w		-	-						-					
Dactylis glomerata (Wiesen-Knäuelgras)	7	z		-	-						-					
Deschampsia cespitosa (Rasen-Schmiele)	7	w		-	-						-					
Holcus lanatus (Wolliges Honiggras)	7	z		-	-						-					
Lolium perenne (Ausdauerndes Weidelgras)	7	h		-	-						-					

Erhebungsbogen

B

Projekt	Biotopkartierung Hamburg	Interne Nr.	119130
		DK5 DK5-GK	7428
		DK5 - Name	Billwerder
Handlungsbedarf	Nein	Biotop-Nr. alt	740
Bearbeitung	BRA	Kartierung	31.05.2017
Räumliche Abbildung	Fläche	Fläche / Länge [m²/m]	18291,8203
Anzahl Abschnitte	1	Breite (lineare Abb.) [m]	

Pflanzenartenliste

Gruppe / Pflanzenart	MS	M	W	Vs	St	PA	Ph	Sz	VS	V	G	cf	§	Rote Liste				
														HH	ND	SH	D	
Phalaris arundinacea (Rohr-Glanzgras)	7	z		-	-						-							
Poa annua (Einjähriges Rispengras)	7	w		-	-						-							
Poa trivialis (Gewöhnliches Rispengras)	7	h		-	-						-							
Ranunculus acris (Scharfer Hahnenfuß)	7	z		-	-						-							
Ranunculus repens (Kriechender Hahnenfuß)	7	z		-	-						-							
Taraxacum spec. (Löwenzahn)	7	z		-	-						-							
Trifolium repens (Weiß-Klee)	7	z		-	-						-							
Anzahl Rote Liste Arten													1					
Anzahl Arten													19					

MS: Mengensystem; M: Mengenangabe, W: Bewertung der Art (FFH-Monitoring), Vs: Vegetationsschicht, St: Status, PA: Autor Phänologie; Ph: Phänologie, Sz: Soziabilität, VS: Vitalitätssystem; V: Vitalität, G: Geschlecht, cf: unsichere Bestimmung, §: Schutz nach BNatSchG, HH: Rote Liste Hamburg, ND: Rote Liste Niedersachsen, SH: Rote Liste Schleswig-Holstein, D: Rote Liste Deutschland

Teilflächenbeschreibung

Teilflächentyp		Teilflächen-Nr.	2
Biotoptyp	Stark verlandeter, austrocknender Graben (2000)	Biotoptyp	FGV
- Zusatz		- gesetzl. Grundl.	
FFH-LRT		FFH-LRT	
Beschreibung		Entw.potential LRT	
		Hauptfläche	
		Flächenanteil	10 %
		FFH-Unters.Fläche	Nein
		Saatgutfläche	Nein

Zeigerwerte der Pflanzenartenliste (Auswertung)

Standort	Belichtung	halbsonnig	7,2
Boden	Feuchte	sehr naß	8,8
	Stickstoff (N)	stickstoffreich	6,9
	Reaktion	schwach sauer	6,4
Vegetation	Mahdverträglichkeit	mäßig schnittverträglich (erster Schnitt nicht vor 1. Juli)	4,9
Zeigerwerte	Futterwert	mäßige Futterqualität	4
	Wechselfeuchteanzeiger		2
	Giftpflanzen		0
	Überschw.anzeiger		2

Pflanzenartenliste

Gruppe / Pflanzenart	MS	M	W	Vs	St	PA	Ph	Sz	VS	V	G	cf	§	Rote Liste			
														HH	ND	SH	D
Tracheobionta (Gefäßpflanzen)																	
Alopecurus geniculatus (Knick-Fuchsschwanz)	7	z		-	-						-						
Alopecurus pratensis (Wiesen-Fuchsschwanz)	7	w		-	-						-						
Deschampsia cespitosa (Rasen-Schmiele)	7	w		-	-						-						
Glyceria fluitans (Flutender Schwaden)	7	d		-	-						-						
Juncus effusus (Flatter-Binse)	7	w		-	-						-						

Erhebungsbogen

B

Projekt	Biotopkartierung Hamburg	Interne Nr.	119130
		DK5 DK5-GK	7428
		DK5 - Name	Billwerder
Handlungsbedarf	Nein	Biotop-Nr. alt	740
Bearbeitung	BRA	Kartierung	31.05.2017
Räumliche Abbildung	Fläche	Fläche / Länge [m²/m]	18291,8203
Anzahl Abschnitte	1	Breite (lineare Abb.) [m]	

Pflanzenartenliste

Gruppe / Pflanzenart	MS	M	W	Vs	St	PA	Ph	Sz	VS	V	G	cf	§	Rote Liste			
														HH	ND	SH	D
Phalaris arundinacea (Rohr-Glanzgras)	7	w		-	-						-						
Anzahl Rote Liste Arten																	
Anzahl Arten														6			

MS: Mengensystem; M: Mengenangabe, W: Bewertung der Art (FFH-Monitoring), Vs: Vegetationsschicht, St: Status, PA: Autor Phänologie; Ph: Phänologie, Sz: Soziabilität, VS: Vitalitätssystem; V: Vitalität, G: Geschlecht, cf: unsichere Bestimmung, §: Schutz nach BNatSchG, HH: Rote Liste Hamburg, Nds: Rote Liste Niedersachsen, SH: Rote Liste Schleswig-Holstein, D: Rote Liste Deutschland