

Erhebungsbogen

B

Projekt	Biotopkartierung Hamburg	Interne Nr.	119124
		DK5 DK5-GK	7428
		DK5 - Name	Billwerder
Handlungsbedarf	Nein	Biotop-Nr. alt	734
Bearbeitung	BRA	Kartierung	31.05.2017
Räumliche Abbildung	Fläche	Fläche / Länge [m²/m]	13765,2375
Anzahl Abschnitte	1	Breite (lineare Abb.) [m]	

Gesetzlicher Schutz	§ 30 (2) 2.5 Binsen- und seggenreiche Nasswiesen	Schutz nur teilweise	Ja
----------------------------	---	-----------------------------	-----------

Gesamtbewertung	7	Besonders wertvoll
– Alter	7	Biotop hohen Alters, 100 bis 200 Jahre
– Belastungsgrad	7	Flächenhaft geringe oder Vorbelastung mit schwachem Einfluß
– Ökolog. Funktion	8	Wertbestimmender Bestandteil eines wertvollen Biotopkomplexes oder für den regionalen Biotopverbund.
– Seltenheit	8	Sehr seltener Biotoptyp, hohe Anteile seltener oder bedrohter Pflges., gesättigtes Artenspektrum, RL-Arten

Bestandsbeschreibung

Leicht aufgewölbtes Beet-Graben-Relief, die Gräben sind nur sehr schmale Gruppen, die vor einiger Zeit instandgesetzt worden sind, mit etwa 0,5 m Breite und 0,3 m Tiefe, die sich von der Nachbarvegetation nur durch eine Häufung der feuchtezeigenden Arten abheben, teilweise geprägt von Beständen aus Schlangsegge, Wasserschwaden oder Schilf. Die Flächen sind leicht aufgewölbt, aber verhältnismäßig grundwassernah gelegen, mit einem verhältnismäßig hohen Anteil feuchtezeigender Arten. Es tritt regelmäßig etwas flutender Schwaden, Schilf, mitunter etwas Behaarte Segge und Schlangsegge in der Fläche auf. Im Wesentlichen dominieren aber Wirtschaftsgräser wie Wiesenfuchsschwanz, Lieschgras und eingesäte Rispengrasarten, die bis auf 80 cm Höhe aufgewachsen sind, aber verhältnismäßig licht stehen und Licht an den Boden lassen, so dass Untergräser und v.a. Leguminosen im Bestand ebenfalls hohe Flächenanteile einnehmen können. Derzeit ist zudem in Teilflächen ein mäßiger Blütenaspekt aus Scharfem Hahnenfuß vorhanden. Die Leguminosen gehen vermutlich wie die Gräser auf eine frühere Einsaat zurück und repräsentieren eine mäßig intensive Nutzung der Flächen.

Vorkommen an Biotoptypen

1	TF	Typ	HF	F.Anteil
2	BTYP	Biotoptyp		- gesetzl. Grundl.
3	Zusatz	Zusatz zum Biotoptypen		
4	LRT	Lebensraumtyp		
1	1		Ja	60 %
2	GMZ	Sonstiges mesophiles Grünland (2000)		
4	kein LRT	kein Lebensraumtyp nach FFH-Richtlinie		
1	2			10 %
2	FGV	Stark verlandeter, austrocknender Graben (2000)		
1	3			30 %
2	GNR	Seggen-, binsen- und/oder hochstaudenreiche Nasswiese nährstoffreicher Standorte (2000)		

Räumliche Lage

Lagebeschreibung	Im östlichen Teil der Grünlandfläche zwischen Bille und Nördlichem Bahngraben gelegen, rund 1 km östlich der JVA Billwerder.		
Nachbarnutzung/en	Umgeben von etwas weniger intensiv genutztem Grünland mit Mahd und Weidenutzung. Im weiteren Umfeld hat in der Vergangenheit Einsaat von Wirtschaftsgräsern und z.T. auch Herbizideinsatz stattgefunden.		
Rechtswert (X)	574843	Hochwert (Y)	5929294
Bezirk	Bergedorf	Naturraum	Vier- und Marschlande (673.10)
Stadtteil (OT-Nr.)	Billwerder (611)	Gemarkung	Billwerder (604)

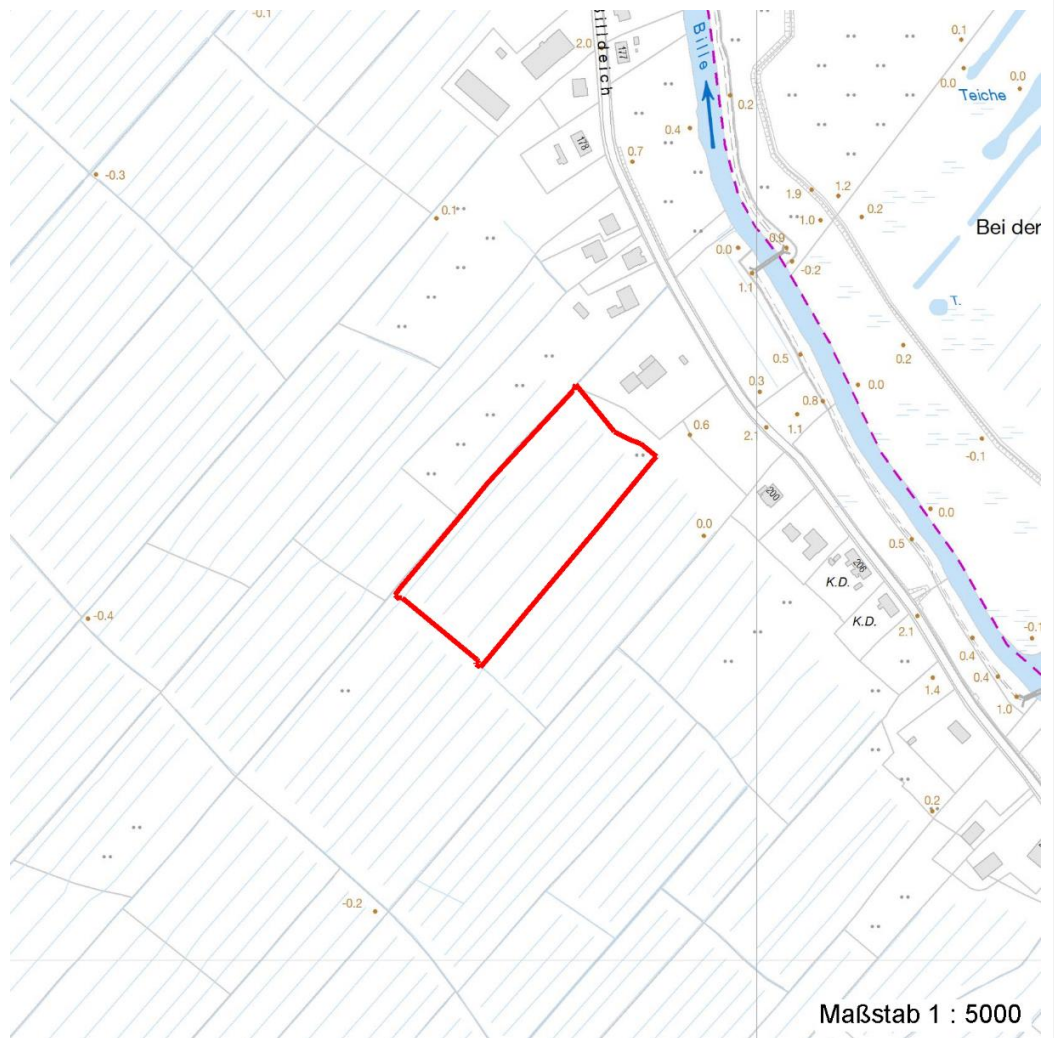
Erhebungsbogen

B

Projekt	Biotopkartierung Hamburg	Interne Nr.	119124
		DK5 DK5-GK	7428
		DK5 - Name	Billwerder
Handlungsbedarf	Nein	Biotop-Nr. alt	734
Bearbeitung	BRA	Kartierung	31.05.2017
Räumliche Abbildung	Fläche	Fläche / Länge [m²/m]	13765,2375
Anzahl Abschnitte	1	Breite (lineare Abb.) [m]	

Räumliche Lage

Digitaler Grünplan	Hafengesamtgebiet	Ramsargebiet	EG-Vogelschutzgeb.
Ausgleichsflächen	Biosphärenreservat	Nationalpark	
NSG / ND / LSG			
FFH-GEBIET			
Wasserschutzgebiet			
Karte			



Weitere Erhebungsbögen

Interne Nr.	Interne Nr. Zuordnung	DK5	Biotop-Nr.	Kartierung	Zuordnung	DK5 (GK)	Biotop-Nr. (alt)
119124	52637	7428	79	17.09.2008	<	7430	10017

Zuordnung: N = nachfolgende Kartierung, K = weitere Kartierungen (zeitlich vorher oder nachher)

Foto

Interne Nr.	Index	Dateiname	Aufnahmerichtung
65139	0	7428_734_310517_1.JPG	

Erhebungsbogen

B

Projekt	Biotopkartierung Hamburg	Interne Nr.	119124
		DK5 DK5-GK	7428
Handlungsbedarf	Nein	DK5 - Name	Billwerder
Bearbeitung	BRA	Biotop-Nr. alt	734
Räumliche Abbildung	Fläche	Kartierung	31.05.2017
Anzahl Abschnitte	1	Fläche / Länge [m²/m]	13765,2375
		Breite (lineare Abb.) [m]	

Weitere Angaben

Merkmal	Wert
Auswertung	
Gefährdung/ Einflüsse	Ei nsaat von Wirtschaftsgräsern und Leguminosen, mäßig intensive Landwirtschaft.
Wertges ichtspunkte	Relativ sparsamer Einsatz von Dünger, offene Bestände, teils blütenreich, Entwicklungsmöglichkeiten für Feuchtwiesenvegetation.
Maßnahmen	Nutzung weiterhin in einer etwas extensiveren Form betreiben, das heißt, zweischürige Wiesenutzung mit geringer Düngung, Wasserstände nach Möglichkeit auf hohem Niveau stabil halten, weitere Arten der Sumpfdotterblumenwiesen einbringen und eine naturnahe Feuchtwiesenvegetation entwickeln.

Foto

Fotodatei 7428_734_310517_1.JPG
Bildbeschreibung
Aufnahmerichtung

Fotodatei
Bildbeschreibung
Aufnahmerichtung



Teilflächenbeschreibung

Teilflächentyp		Teilflächen-Nr.	1
Biotoptyp	Sonstiges mesophiles Grünland (2000)	Biotoptyp	GMZ
- Zusatz		- gesetzl. Grundl.	
FFH-LRT	kein Lebensraumtyp nach FFH-Richtlinie	FFH-LRT	kein LRT
Beschreibung		Entw.potential LRT	
		Hauptfläche	Ja
		Flächenanteil	60 %
		FFH-Unters.Fläche	Nein
		Saatgutfläche	Nein

Erhebungsbogen

B

Projekt	Biotopkartierung Hamburg		Interne Nr.	119124
			DK5 DK5-GK	7428
			DK5 - Name	Billwerder
Handlungsbedarf	Nein		Biotop-Nr. alt	734
Bearbeitung	BRA	Kopie	Kartierung	31.05.2017
Räumliche Abbildung	Fläche	Nein	Fläche / Länge [m²/m]	13765,2375
Anzahl Abschnitte	1		Breite (lineare Abb.) [m]	

Zeigerwerte der Pflanzenartenliste (Auswertung)

Standort	Belichtung	halbsonnig	6,9
Boden	Feuchte	mäßig feucht und wechselfeucht	6,3
	Stickstoff (N)	stickstoffreich	6,6
	Reaktion	schwach sauer	6,3
Vegetation	Mahdverträglichkeit	gut schnittverträglich	6,6
Zeigerwerte	Futterwert	gute Futterqualität	5,6
	Wechselfeuchteanzeiger		2
	Giftpflanzen		1
	Überschw.anzeiger		2

Pflanzenartenliste

Gruppe / Pflanzenart	MS	M	W	Vs	St	PA	Ph	Sz	VS	V	G	cf	§	Rote Liste			
														HH	ND	SH	D
Tracheobionta (Gefäßpflanzen)																	
Alopecurus pratensis (Wiesen-Fuchsschwanz)	7	h		-	-						-						
Anthoxanthum odoratum (Gewöhnliches Ruchgras)	7	z		-	-						-						
Cardamine pratensis (Wiesen-Schaumkraut)	7	w		-	-						-				V		
Carex acuta (Schlank-Segge)	7	z		-	-						-				V		
Cerastium holosteoides (Gewöhnliches Hornkraut)	7	w		-	-						-						
Cirsium arvense (Acker-Kratzdistel)	7	z		-	-						-						
Cynosurus cristatus (Gewöhnliches Kammgras)	7	w		-	-						-				V		
Glyceria fluitans (Flutender Schwaden)	7	z		-	-						-						
Glyceria maxima (Wasser-Schwaden)	7	z		-	-						-						
Lathyrus pratensis (Wiesen-Platterbse)	7	z		-	-						-						
Lolium perenne (Ausdauerndes Weidelgras)	7	z		-	-						-						
Lychnis flos-cuculi (Kuckucks-Lichtnelke)	7	w		-	-						-				3		
Persicaria amphibia (Wasser-Knöterich)	7	w		-	-						-						
Phleum pratense (Wiesen-Lieschgras)	7	h		-	-						-						
Phragmites australis (Schilf)	7	z		-	-						-						
Poa pratensis (Wiesen-Rispengras)	7	z		-	-						-						
Poa trivialis (Gewöhnliches Rispengras)	7	z		-	-						-						
Ranunculus acris (Scharfer Hahnenfuß)	7	z		-	-						-						
Ranunculus repens (Kriechender Hahnenfuß)	7	z		-	-						-						
Rumex acetosa (Großer Sauerampfer)	7	z		-	-						-						
Symphytum officinale (Echter Beinwell)	7	w		-	-						-						
Taraxacum spec. (Löwenzahn)	7	w		-	-						-						
Trifolium dubium (Kleiner Klee)	7	z		-	-						-						
Trifolium pratense (Rot-Klee)	7	z		-	-						-						
Trifolium repens (Weiß-Klee)	7	w		-	-						-						
Vicia cracca (Vogel-Wicke)	7	z		-	-						-						
Vicia tetrasperma (Viersamige Wicke)	7	w		-	-						-						
Anzahl Rote Liste Arten														1	3		
Anzahl Arten														27			

MS: Mengensystem; M: Mengenangabe, W: Bewertung der Art (FFH-Monitoring), Vs: Vegetationsschicht, St: Status, PA: Autor Phänologie; Ph: Phänologie, Sz: Soziabilität, VS: Vitalitätssystem; V: Vitalität, G: Geschlecht, cf: unsichere Bestimmung, §: Schutz nach BNatSchG, HH: Rote Liste Hamburg, Nds: Rote Liste Niedersachsen, SH: Rote Liste Schleswig-Holstein, D: Rote Liste Deutschland

Erhebungsbogen

B

Projekt	Biotopkartierung Hamburg	Interne Nr.	119124
		DK5 DK5-GK	7428
Handlungsbedarf	Nein	DK5 - Name	Billwerder
Bearbeitung	BRA	Biotop-Nr. alt	734
Räumliche Abbildung	Fläche	Kartierung	31.05.2017
Anzahl Abschnitte	1	Fläche / Länge [m²/m]	13765,2375
		Breite (lineare Abb.) [m]	

Teilflächenbeschreibung

Teilflächentyp		Teilflächen-Nr.	2
Biotoptyp	Stark verlandeter, austrocknender Graben (2000)	Biotoptyp	FGV
- Zusatz		- gesetzl. Grundl.	
FFH-LRT		FFH-LRT	
Beschreibung		Entw.potential LRT	
		Hauptfläche	
		Flächenanteil	10 %
		FFH-Unters.Fläche	Nein
		Saatgutfläche	Nein

Zeigerwerte der Pflanzenartenliste (Auswertung)

Standort	Belichtung	sonnig	7,6
Boden	Feuchte	sehr naß	9,3
	Stickstoff (N)	stickstoffreich	6,9
	Reaktion	neutral	6,8
Vegetation	Mahdverträglichkeit	schnittempfindlich bis mäßig schnittverträglich	4,1
Zeigerwerte	Futterwert	geringwertiges Futter	2,7
	Wechselfeuchteanzeiger		2
	Giftpflanzen		2
	Überschw.anzeiger		2

Pflanzenartenliste

Gruppe / Pflanzenart	MS	M	W	Vs	St	PA	Ph	Sz	VS	V	G	cf	§	Rote Liste			
														HH	ND	SH	D
Tracheobionta (Gefäßpflanzen)																	
Cardamine pratensis (Wiesen-Schaumkraut)	7	w		-	-						-				V		
Carex acuta (Schlank-Segge)	7	z		-	-						-				V		
Carex leporina (Hasenfuß-Segge)	7	w		-	-						-						
Equisetum fluviatile (Teich-Schachtelhalm)	7	z		-	-						-						
Glyceria fluitans (Flutender Schwaden)	7	z		-	-						-						
Glyceria maxima (Wasser-Schwaden)	7	h		-	-						-						
Juncus effusus (Flutter-Binse)	7	z		-	-						-						
Lychnis flos-cuculi (Kuckucks-Lichtnelke)	7	w		-	-						-				3		
Phragmites australis (Schilf)	7	h		-	-						-						
Poa trivialis (Gewöhnliches Rispengras)	7	z		-	-						-						
														Anzahl Rote Liste Arten	3		
														Anzahl Arten	10		

MS: Mengensystem; M: Mengenangabe, W: Bewertung der Art (FFH-Monitoring), Vs: Vegetationsschicht, St: Status, PA: Autor Phänologie; Ph: Phänologie, Sz: Soziabilität, VS: Vitalitätssystem; V: Vitalität, G: Geschlecht, cf: unsichere Bestimmung, §: Schutz nach BNatSchG, HH: Rote Liste Hamburg, ND: Rote Liste Niedersachsen, SH: Rote Liste Schleswig-Holstein, D: Rote Liste Deutschland

Erhebungsbogen

B

Projekt	Biotopkartierung Hamburg	Interne Nr.	119124
		DK5 DK5-GK	7428
		DK5 - Name	Billwerder
Handlungsbedarf	Nein	Biotop-Nr. alt	734
Bearbeitung	BRA	Kartierung	31.05.2017
Räumliche Abbildung	Fläche	Fläche / Länge [m²/m]	13765,2375
Anzahl Abschnitte	1	Breite (lineare Abb.) [m]	

Teilflächenbeschreibung

Teilflächentyp		Teilflächen-Nr.	3
Biotoptyp	Seggen-, binsen- und/oder hochstaudenreiche Nasswiese nährstoffreicher Standorte (2000)	Biotoptyp	GNR
- Zusatz		- gesetzl. Grundl.	
FFH-LRT		FFH-LRT	
Beschreibung		Entw.potential LRT	
		Hauptfläche	
		Flächenanteil	30 %
		FFH-Unters.Fläche	Nein
		Saatgutfläche	Nein