

Erhebungsbogen

B

Projekt	Biotopkartierung Hamburg	Interne Nr.	119123
		DK5 DK5-GK	7428
		DK5 - Name	Billwerder
Handlungsbedarf	Nein	Biotop-Nr. alt	733
Bearbeitung	BRA	Kartierung	31.05.2017
Räumliche Abbildung	Fläche	Fläche / Länge [m²/m]	12742,5042
Anzahl Abschnitte	1	Breite (lineare Abb.) [m]	

Gesetzlicher Schutz	§ 30 (2) 2.5 Binsen- und seggenreiche Nasswiesen	Schutz nur teilweise	Ja
----------------------------	---------------------------------------------------------	-----------------------------	-----------

Gesamtbewertung	7	Besonders wertvoll
– Alter	7	Biotop hohen Alters, 100 bis 200 Jahre
– Belastungsgrad	7	Flächenhaft geringe oder Vorbelastung mit schwachem Einfluß
– Ökolog. Funktion	8	Wertbestimmender Bestandteil eines wertvollen Biotopkomplexes oder für den regionalen Biotopverbund.
– Seltenheit	8	Sehr seltener Biotoptyp, hohe Anteile seltener oder bedrohter Pflges., gesättigtes Artenspektrum, RL-Arten

Bestandsbeschreibung

Relativ ebenes, gleichförmiges Beet-Graben-Relief, wobei die Beetgräben (Teilfläche 2) in diesem Fall weitgehend verlandete Gruppen sind, die zugesackt oder zugetreten sind und nur leicht in das Gelände eingemuldet, aber etwas feuchter als die Umgebung und fast ausschließlich von Feuchtvegetation eingenommen werden. Die Beetrücken bestehen wiederum aus einer Mischung aus vermutlich eingebrachten Wirtschaftsgräsern und zahlreichen feuchtezeigenden Arten, beispielsweise Wasserschwaden und Behaarte Segge haben recht hohe Flächenanteile. Seggen sind nur kleinflächig vorhanden. Die Vegetation ist zwar eingesät und geht auf eine Form von Intensivnutzungen zurück, ist jedoch nur mäßig wüchsig, verhältnismäßig offen, bis zum Boden durchlichtet, mit einem höheren Anteil von Untergräsern. Auch die verhältnismäßig zahlreich vorhandenen Leguminosen gehen vermutlich auf die Einsaat zurück. Vorkommen von Flatterbinse und Rasenschmiele über die Fläche verteilt deuten darauf hin, dass diese zuvor beweidet worden ist. Die etwas höher gelegenen Teilflächen weisen einen etwas intensiveren Bewuchs aus Wirtschaftsgräsern auf, hier sind Wiesenfuchsschwanz, Lieschgras und Weidelgras teilweise auf 0,5 m Höhe aufgewachsen und stehen etwas dichter.

Vorkommen an Biotoptypen

1	TF	BTYP	Typ	HF	F.Anteil
2		Zusatz	Biototyp		- gesetzl. Grundl.
3		LRT	Zusatz zum Biototypen		
4			Lebensraumtyp		
1	1			Ja	50 %
2		GFR	Seggen- und binsenarme Feucht- oder Nasswiese nährstoffreicher Standorte (2000)		
4		kein LRT	kein Lebensraumtyp nach FFH-Richtlinie		
1	2				10 %
2		FGV	Stark verlandeter, austrocknender Graben (2000)		
1	3				40 %
2		GM	Artenreiches Grünland frischer bis mäßig trockener Standorte (2000)		
4		6510	Magere Flachland-Mähwiesen		

Räumliche Lage

Lagebeschreibung	Im östlichen Teil des Grünlandgebietes östlich der JVA Billwerder gelegen, zwischen der Bille und dem Nördlichen Bahngraben.		
Nachbarnutzung/en	Umgeben von Intensivgrünland mit Einsatz, Weide- und Mahdnutzung und z.T. Herbizideinsatz.		
Rechtswert (X)	574730	Hochwert (Y)	5929160
Bezirk	Bergedorf	Naturraum	Vier- und Marschlande (673.10)
Stadtteil (OT-Nr.)	Billwerder (611)	Gemarkung	Billwerder (604)

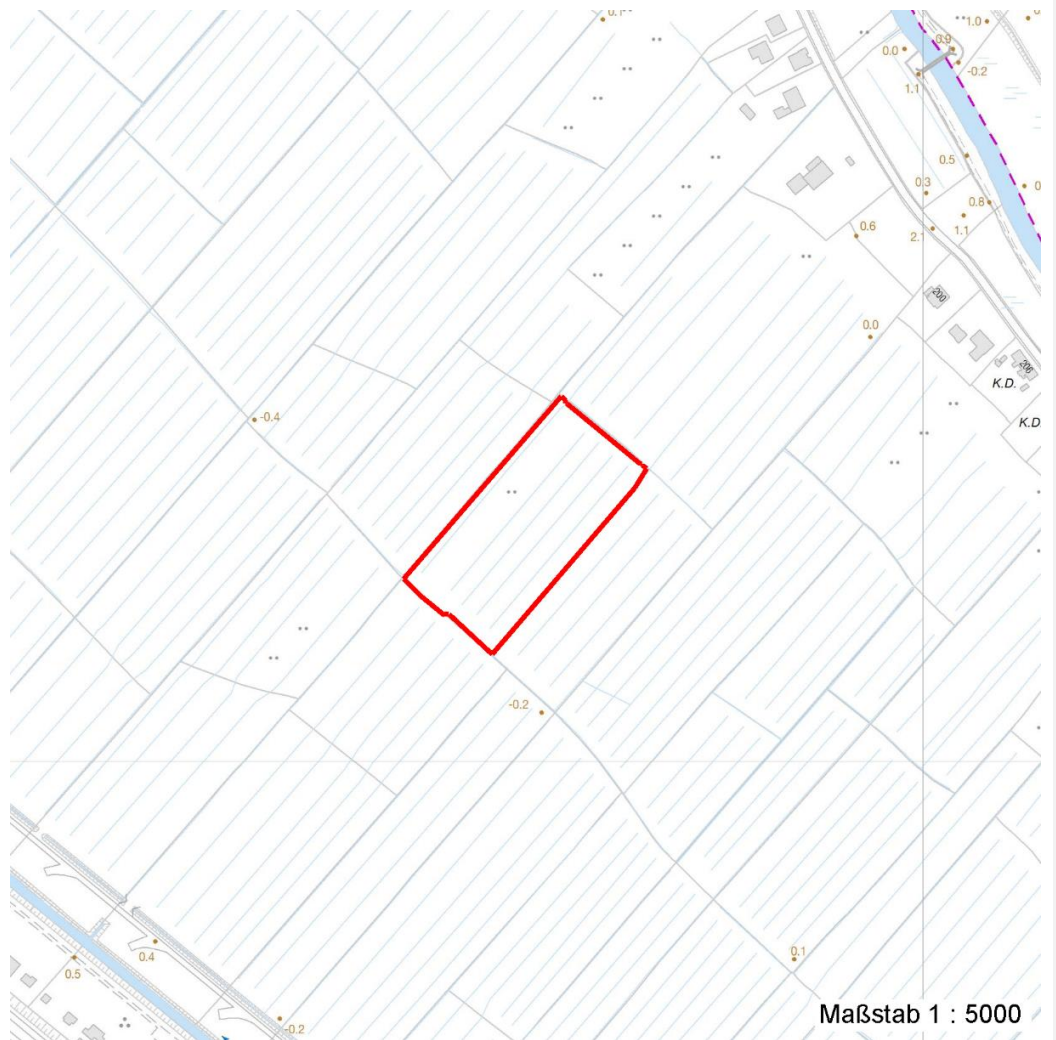
Erhebungsbogen

B

Projekt	Biotopkartierung Hamburg	Interne Nr.	119123
		DK5 DK5-GK	7428
		DK5 - Name	Billwerder
Handlungsbedarf	Nein	Biotop-Nr. alt	733
Bearbeitung	BRA	Kartierung	31.05.2017
Räumliche Abbildung	Fläche	Fläche / Länge [m²/m]	12742,5042
Anzahl Abschnitte	1	Breite (lineare Abb.) [m]	

Räumliche Lage

Digitaler Grünplan	Hafengesamtgebiet	Ramsargebiet	EG-Vogelschutzgeb.
Ausgleichsflächen	Biosphärenreservat	Nationalpark	
NSG / ND / LSG			
FFH-GEBIET			
Wasserschutzgebiet			
Karte			



Weitere Erhebungsbögen

Interne Nr.	Interne Nr. Zuordnung	DK5	Biotop-Nr.	Kartierung	Zuordnung	DK5 (GK)	Biotop-Nr. (alt)
119123	52637	7428	79	17.09.2008	<	7430	10017

Zuordnung: N = nachfolgende Kartierung, K = weitere Kartierungen (zeitlich vorher oder nachher)

Foto

Interne Nr.	Index	Dateiname	Aufnahmerichtung
65138	0	7428_733_310517_1.JPG	

Projekt	Biotopkartierung Hamburg	Interne Nr.	119123
		DK5 DK5-GK	7428
Handlungsbedarf	Nein	DK5 - Name	Billwerder
Bearbeitung	BRA	Biotop-Nr. alt	733
Räumliche Abbildung	Fläche	Kartierung	31.05.2017
Anzahl Abschnitte	1	Fläche / Länge [m²/m]	12742,5042
		Breite (lineare Abb.) [m]	

Weitere Angaben

Merkmal	Wert
Auswertung	
Gefährdung/ Einflüsse	Verhältnismäßig intensive Grünlandnutzung mit Ei nsaat.
Wertges ichtspunkte	Feuchte Standortverhältnisse, verhältnismäßig extensive Düngung, vereinzelt Vorkommen feuchtwiesentypischer Vegetation.
Maßnahmen	Die Feuchtwiesenvegetation sollte nach Möglichkeit entwickelt werden, der Wasserstand in den Gräben nach Möglichkeit hoch eingestaut werden und die Vegetation der Flächen allmählich von Wirtschaftsgrünland in das einer Sumpfdotterblumenwiese überführt werden. Dazu müssen eventuell weitere Arten eingebracht werden.

Foto

Fotodatei 7428_733_310517_1.JPG
Bildbeschreibung
Aufnahmerichtung

Fotodatei
Bildbeschreibung
Aufnahmerichtung



Teilflächenbeschreibung

Teilflächentyp	Seggen- und binsenarme Feucht- oder Nasswiese	Teilflächen-Nr.	1
Biototyp	nährstoffreicher Standorte (2000)	Biototyp	GFR
- Zusatz		- gesetzl. Grundl.	
FFH-LRT	kein Lebensraumtyp nach FFH-Richtlinie	FFH-LRT	kein LRT
Beschreibung		Entw.potential LRT	
		Hauptfläche	Ja
		Flächenanteil	50 %
		FFH-Unters.Fläche	Nein
		Saatgutfläche	Nein

Erhebungsbogen

B

Projekt	Biotopkartierung Hamburg	Interne Nr.	119123
		DK5 DK5-GK	7428
		DK5 - Name	Billwerder
Handlungsbedarf	Nein	Biotop-Nr. alt	733
Bearbeitung	BRA	Kartierung	31.05.2017
Räumliche Abbildung	Fläche	Fläche / Länge [m²/m]	12742,5042
Anzahl Abschnitte	1	Breite (lineare Abb.) [m]	

Zeigerwerte der Pflanzenartenliste (Auswertung)

Standort	Belichtung	halbsonnig	6,7
Boden	Feuchte	mäßig feucht und wechselfeucht	6,3
	Stickstoff (N)	mäßig stickstoffarm bis stickstoffreich	6,1
	Reaktion	schwach sauer	5,7
Vegetation	Mahdverträglichkeit	gut schnittverträglich	6,7
Zeigerwerte	Futterwert	ausreichende Futterqualität	5,1
	Wechselfeuchteanzeiger		5
	Giftpflanzen		1
	Überschw.anzeiger		1

Pflanzenartenliste

Gruppe / Pflanzenart	MS	M	W	Vs	St	PA	Ph	Sz	VS	V	G	cf	§	Rote Liste				
														HH	ND	SH	D	
Tracheobionta (Gefäßpflanzen)																		
Agrostis canina (Hunds-Straußgras)	7	w		-	-						-			3		3		
Alopecurus pratensis (Wiesen-Fuchsschwanz)	7	h		-	-						-							
Anthoxanthum odoratum (Gewöhnliches Ruchgras)	7	z		-	-						-							
Cardamine pratensis (Wiesen-Schaumkraut)	7	z		-	-						-							V
Carex hirta (Behaarte Segge)	7	h		-	-						-							
Carex leporina (Hasenfuß-Segge)	7	z		-	-						-							
Cirsium arvense (Acker-Kratzdistel)	7	w		-	-						-							
Deschampsia cespitosa (Rasen-Schmiele)	7	z		-	-						-							
Glyceria fluitans (Flutender Schwaden)	7	h		-	-						-							
Holcus lanatus (Wolliges Honiggras)	7	z		-	-						-							
Juncus conglomeratus (Knäuel-Binse)	7	w		-	-						-					V		
Juncus effusus (Flatter-Binse)	7	z		-	-						-							
Lolium perenne (Ausdauerndes Weidelgras)	7	h		-	-						-							
Lotus pedunculatus (Sumpf-Hornklee)	7	w		-	-						-							V
Lychnis flos-cuculi (Kuckucks-Lichtnelke)	7	w		-	-						-							3
Phleum pratense (Wiesen-Lieschgras)	7	z		-	-						-							
Poa pratensis (Wiesen-Rispengras)	7	h		-	-						-							
Poa trivialis (Gewöhnliches Rispengras)	7	h		-	-						-							
Ranunculus acris (Scharfer Hahnenfuß)	7	w		-	-						-							
Rumex acetosa (Großer Sauerampfer)	7	w		-	-						-							
Taraxacum spec. (Löwenzahn)	7	w		-	-						-							
Trifolium dubium (Kleiner Klee)	7	w		-	-						-							
Trifolium pratense (Rot-Klee)	7	w		-	-						-							
Vicia cracca (Vogel-Wicke)	7	w		-	-						-							
														Anzahl Rote Liste Arten		2	4	
														Anzahl Arten		24		

MS: Mengensystem; M: Mengenangabe, W: Bewertung der Art (FFH-Monitoring), Vs: Vegetationsschicht, St: Status, PA: Autor Phänologie; Ph: Phänologie, Sz: Soziabilität, VS: Vitalitätssystem; V: Vitalität, G: Geschlecht, cf: unsichere Bestimmung, §: Schutz nach BNatSchG, HH: Rote Liste Hamburg, Nds: Rote Liste Niedersachsen, SH: Rote Liste Schleswig-Holstein, D: Rote Liste Deutschland

Erhebungsbogen

B

Projekt	Biotopkartierung Hamburg		Interne Nr.	119123
			DK5 DK5-GK	7428
			DK5 - Name	Billwerder
Handlungsbedarf	Nein		Biotop-Nr. alt	733
Bearbeitung	BRA	Kopie	Nein	Kartierung
Räumliche Abbildung	Fläche			31.05.2017
Anzahl Abschnitte	1			Fläche / Länge [m²/m]
				12742,5042
				Breite (lineare Abb.) [m]

Teilflächenbeschreibung

Teilflächentyp		Teilflächen-Nr.	2
Biotoptyp	Stark verlandeter, austrocknender Graben (2000)	Biotoptyp	FGV
- Zusatz		- gesetzl. Grundl.	
FFH-LRT		FFH-LRT	
Beschreibung		Entw.potential LRT	
		Hauptfläche	
		Flächenanteil	10 %
		FFH-Unters.Fläche	Nein
		Saatgutfläche	Nein

Zeigerwerte der Pflanzenartenliste (Auswertung)

Standort	Belichtung	halbsonnig	7,3
Boden	Feuchte	naß	8
	Stickstoff (N)	mäßig stickstoffarm bis stickstoffreich	5,5
	Reaktion	sauer	3,3
Vegetation	Mahdverträglichkeit	mäßig schnittverträglich (erster Schnitt nicht vor 1. Juli)	5,2
Zeigerwerte	Futterwert	geringwertiges Futter	3,1
	Wechselfeuchteanzeiger		2
	Giftpflanzen		0
	Überschw.anzeiger		1

Pflanzenartenliste

Gruppe / Pflanzenart	MS	M	W	Vs	St	PA	Ph	Sz	VS	V	G	cf	§	Rote Liste				
														HH	ND	SH	D	
Tracheobionta (Gefäßpflanzen)																		
Agrostis canina (Hunds-Straußgras)	7	z		-	-						-				3		3	
Carex hirta (Behaarte Segge)	7	z		-	-						-							
Glyceria fluitans (Flutender Schwaden)	7	h		-	-						-							
Holcus lanatus (Wolliges Honiggras)	7	z		-	-						-							
Juncus effusus (Flutter-Binse)	7	z		-	-						-							
Persicaria amphibia (Wasser-Knöterich)	7	w		-	-						-							
Ranunculus acris (Scharfer Hahnenfuß)	7	w		-	-						-							
Ranunculus repens (Kriechender Hahnenfuß)	7	w		-	-						-							
															Anzahl Rote Liste Arten		1	1
															Anzahl Arten		8	

MS: Mengensystem; M: Mengenangabe, W: Bewertung der Art (FFH-Monitoring), Vs: Vegetationsschicht, St: Status, PA: Autor Phänologie, Ph: Phänologie, Sz: Soziabilität, VS: Vitalitätssystem; V: Vitalität, G: Geschlecht, cf: unsichere Bestimmung, §: Schutz nach BNatSchG, HH: Rote Liste Hamburg, Nds: Rote Liste Niedersachsen, SH: Rote Liste Schleswig-Holstein, D: Rote Liste Deutschland

Erhebungsbogen

B

Projekt	Biotopkartierung Hamburg	Interne Nr.	119123
		DK5 DK5-GK	7428
Handlungsbedarf	Nein	DK5 - Name	Billwerder
Bearbeitung	BRA	Biotop-Nr. alt	733
Räumliche Abbildung	Fläche	Kartierung	31.05.2017
Anzahl Abschnitte	1	Fläche / Länge [m²/m]	12742,5042
		Breite (lineare Abb.) [m]	

Teilflächenbeschreibung

Teilflächentyp		Teilflächen-Nr.	3
Biotoptyp	Artenreiches Grünland frischer bis mäßig trockener Standorte (2000)	Biotoptyp	GM
- Zusatz		- gesetzl. Grundl.	
FFH-LRT Beschreibung	Magere Flachland-Mähwiesen	FFH-LRT	6510
		Entw.potential LRT	
		Hauptfläche	
		Flächenanteil	40 %
		FFH-Unters.Fläche	Nein
		Saatgutfläche	Nein

Weitere Angaben

Merkmal	Wert
Auswertung Maßnahmen	Die Feuchtwiesenvegetation sollte nach Möglichkeit entwickelt werden, der Wasserstand in den Gräben nach Möglichkeit hoch eingestaut werden und die Vegetation der Flächen allmählich von Wirtschaftsgrünland in das einer Sumpfdotterblumenwiese überführt werden. Dazu müssen eventuell weitere Arten eingebracht werden.

FFH-Bewertungen (BFN)

		Wert	AZ	Z
1	Lebensraumtyp			
3	Arteninventar , Gesamtbewertung, 1..n - Parameter mit Kriterien A/B/C			
4	Habitatstruktur , Gesamtbewertung, 1..n - Parameter mit Kriterien A/B/C			
5	Beeinträchtigungen , Gesamtbewertung, 1..n - Parameter mit Kriterien A/B/C			
	Zustandsbewertung: AZ – Vorgabewert, Z – von AZ abweichend festgelegte Zustandsbewertung			
1	6510 (BFN) Magere Flachland-Mähwiesen			
3	Arteninventar			
4	Habitatstrukturen			
5	Beeinträchtigungen			