

Erhebungsbogen

B

Projekt	Biotopkartierung Hamburg	Interne Nr.	119122
		DK5 DK5-GK	7428
		DK5 - Name	Billwerder
Handlungsbedarf	Nein	Biotop-Nr. alt	732
Bearbeitung	BRA	Kartierung	31.05.2017
Räumliche Abbildung	Fläche	Fläche / Länge [m²/m]	82232,6172
Anzahl Abschnitte	1	Breite (lineare Abb.) [m]	

Gesetzlicher Schutz	§ 30 (2) 2.5 Binsen- und seggenreiche Nasswiesen	Schutz nur teilweise	Nein
----------------------------	---	-----------------------------	-------------

Gesamtbewertung	7	Besonders wertvoll
– Alter	6	Biotop mittleren Alters, 50 bis 100 Jahre
– Belastungsgrad	7	Flächenhaft geringe oder Vorbelastung mit schwachem Einfluß
– Ökolog. Funktion	7	Sehr hohe Bedeutung in einem Biotopkomplex, für den lokalen Biotopverbund oder als Puffer
– Seltenheit	6	Seltener Biotoptyp, ohne seltene oder bedrohte Pflges., ungesättigtes Artenspektrum, reliktsiche RL-Arten

Bestandsbeschreibung

Großflächig, sehr homogenes, regelmäßig gemähtes und offenbar nur selten oder gar nicht beweidetes Grünland mit Beet-Graben-Relief, wobei die Beete nur mäßig aufgewölbt sind und die Gräben i.d.R. schmale Gruppen mit 30 cm Breite und Tiefe bilden, häufig ohne Wasserführung, mitunter mit kleiner Restwasserführung. Der Untergrund ist insgesamt lehmig, die Flächen sind in sich auch kleinräumig meist relativ eben, der Boden wirkt dennoch etwas ackerartig/ unbelebt. Der Aufwuchs der Flächen besteht aus eingesäten Wirtschaftsgräsern: Lieschgras, Wiesenfuchsschwanz, Rispengrasarten, etwas Honiggras, die aber nur mäßig wüchsig sind, offenbar weniger intensiv gedüngt werden als auf Nachbarflächen. Durchsetzt von zahlreichen feuchtezeigenden Arten wie Kuckucks-Lichtnelke, Seggenbeständen, Arten der Flutrasen wie Ausläufer-Straußgras oder Behaarter Segge. Über die ganze Fläche verteilt auch etwas Schilf, das darauf hindeutet, dass zeitweilig eine Brache stattgefunden hat. Die Gräben heben sich von der Vegetation nur wenig von den Flächen ab, dort wo Wasserführung vorhanden ist, ist das Wasser von Eisenocker und Fadenalgen bedeckt. In den Ufern häuft sich das Auftreten der beschriebenen feuchtezeigenden Arten, im übrigen unterscheidet sich die Vegetation der Gräben kaum von der der Nachbarflächen. Durch den hohen Anteil feuchtezeigender Arten - auch einen relativ hohen Anteil von Schlanksegge und Kuckucks-Lichtnelke kann die Fläche als geschützt nach § 30 BNatSchG angesehen werden. Die Gruppen nehmen jeweils nur schmale Bereiche von etwa 0,5 m ein.

Vorkommen an Biototypen

1	TF	Typ	HF	F.Anteil
2	BTYP	Biototyp		- gesetzl. Grundl.
3	Zusatz	Zusatz zum Biototypen		
4	LRT	Lebensraumtyp		
1	1		Ja	90 %
2	GNR	Seggen-, binsen- und/oder hochstaudenreiche Nasswiese nährstoffreicher Standorte (2000)		
4	kein LRT	kein Lebensraumtyp nach FFH-Richtlinie		
1	2			10 %
2	FGV	Stark verlandeter, austrocknender Graben (2000)		

Räumliche Lage

Lagebeschreibung	Im östlichen teil des Grünlandgebietes östlich der JVA Billwerder gelegen, zwischen der Bille und dem Nördlichen Bahngraben.		
Nachbarnutzung/en	Umgeben von Intensivgrünland mit Einsatz, Weide- und Mahdnutzung und z.T. Herbizideinsatz.		
Rechtswert (X)	574662	Hochwert (Y)	5928917
Bezirk	Bergedorf	Naturraum	Vier- und Marschlande (673.10)
Stadtteil (OT-Nr.)	Billwerder (611)	Gemarkung	Billwerder (604)

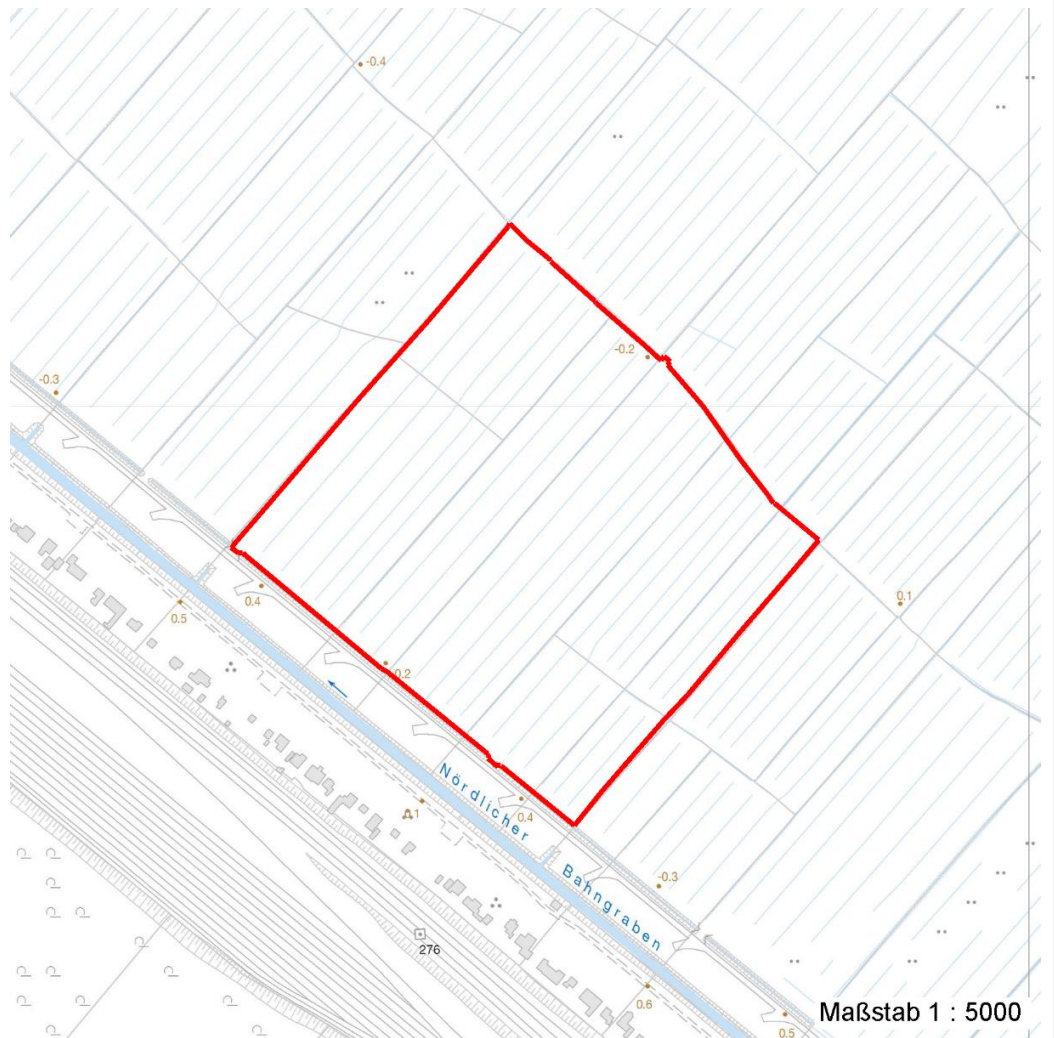
Erhebungsbogen

B

Projekt	Biotopkartierung Hamburg	Interne Nr.	119122
		DK5 DK5-GK	7428
		DK5 - Name	Billwerder
Handlungsbedarf	Nein	Biotop-Nr. alt	732
Bearbeitung	BRA	Kartierung	31.05.2017
Räumliche Abbildung	Fläche	Fläche / Länge [m²/m]	82232,6172
Anzahl Abschnitte	1	Breite (lineare Abb.) [m]	

Räumliche Lage

Digitaler Grünplan	Hafengesamtgebiet	Ramsargebiet	EG-Vogelschutzgeb.
Ausgleichsflächen	Biosphärenreservat	Nationalpark	
NSG / ND / LSG			
FFH-GEBIET			
Wasserschutzgebiet			
Karte			



Weitere Erhebungsbögen

Interne Nr.	Interne Nr. Zuordnung	DK5	Biotop-Nr.	Kartierung	Zuordnung	DK5 (GK)	Biotop-Nr. (alt)
119122	52637	7428	79	17.09.2008	/	7430	10017
119122	52687	7428	86	17.09.2008	/	7430	10024
119122	52869	7428	178	17.09.2008	/	7430	10077

Zuordnung: N = nachfolgende Kartierung, K = weitere Kartierungen (zeitlich vorher oder nachher)

Erhebungsbogen

B

Projekt	Biotopkartierung Hamburg		Interne Nr.	119122
			DK5 DK5-GK	7428
Handlungsbedarf	Nein		DK5 - Name	Billwerder
Bearbeitung	BRA	Kopie	Nein	Biotop-Nr. alt
Räumliche Abbildung	Fläche			732
Anzahl Abschnitte	1			Kartierung
				31.05.2017
				Fläche / Länge [m²/m]
				82232,6172
				Breite (lineare Abb.) [m]

Foto

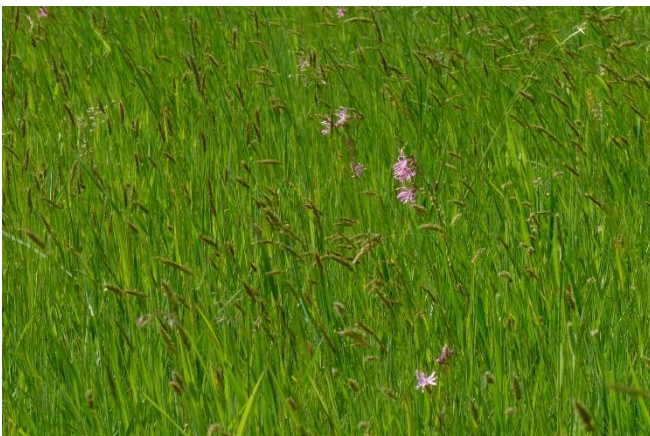
Interne Nr.	Index	Dateiname	Aufnahmerichtung
65132	0	7428_732_310517_1.JPG	
65133	0	7428_732_310517_2.JPG	
65134	0	7428_732_310517_6.JPG	
65135	0	7428_732_310517_4.JPG	
65136	0	7428_732_310517_5.JPG	
65137	0	7428_732_310517_3.JPG	

Weitere Angaben

Merkmal	Wert
Auswertung	
Gefährdung/ Einflüsse	Intensivnutzung mit Einsatz von Gräsern.
Wertgesichtspunkte	Offenbar nur extensive Düngung, bis zum Boden durchlichtet, mäßig artenreich, Vorkommen von wertgebenden Arten wie Kuckucks-Lichtnelke über die ganze Fläche verteilt in Einzelvorkommen.
Maßnahmen	Flächen weiterhin wie bisher bewirtschaften, anstelle der eingesäten Wirtschaftsgräser in Zukunft eventuell weitere Feuchtwiesenarten einbringen. Nach Möglichkeit zweischürige Wiesenutzung mit keiner oder nur geringer Düngung fortsetzen.

Foto

Fotodatei	7428_732_310517_1.JPG	Fotodatei	7428_732_310517_2.JPG
Bildbeschreibung		Bildbeschreibung	
Aufnahmerichtung		Aufnahmerichtung	



Erhebungsbogen

B

Projekt	Biotopkartierung Hamburg	Interne Nr.	119122
		DK5 DK5-GK	7428
		DK5 - Name	Billwerder
Handlungsbedarf	Nein	Biotop-Nr. alt	732
Bearbeitung	BRA	Kartierung	31.05.2017
Räumliche Abbildung	Fläche	Fläche / Länge [m²/m]	82232,6172
Anzahl Abschnitte	1	Breite (lineare Abb.) [m]	

Foto

Fotodatei 7428_732_310517_3.JPG

Bildbeschreibung
Aufnahmerichtung



Fotodatei 7428_732_310517_4.JPG

Bildbeschreibung
Aufnahmerichtung



Teilflächenbeschreibung

Teilflächentyp		Teilflächen-Nr.	1
Biotoptyp	Seggen-, binsen- und/oder hochstaudenreiche Nasswiese nährstoffreicher Standorte (2000)	Biotoptyp	GNR
- Zusatz		- gesetzl. Grundl.	
FFH-LRT	kein Lebensraumtyp nach FFH-Richtlinie	FFH-LRT	kein LRT
Beschreibung		Entw.potential LRT	
		Hauptfläche	Ja
		Flächenanteil	90 %
		FFH-Unters.Fläche	Nein
		Saatgutfläche	Nein

Weitere Angaben

Merkmal	Wert
Boden	
Feuchte	7 - feucht
Reaktion	6 - schwach sauer
Stickstoffgehalt	6 - mäßig stickstoffarm bis stickstoffreich
Standort, Relief	
Belichtung	7 - halbsonnig
Veg. - Zeigerwerte	
Mahdverträglichkeit	6 - mäßig bis gut schnittverträglich (erster Schnitt nicht vor Mitte Juni)
Futterwert	4 - mäßige Futterqualität
Anz. Giftpflanzen	2
Anz. Wechselfeuchtezeiger	8
Anz. Überschwemmungsz.	3
Anz. Magerkeitszeiger (N < 4)	8
Anteil Magerkeitszeiger (N < 4)	14 %

Erhebungsbogen

B

Projekt	Biotopkartierung Hamburg		Interne Nr.	119122
			DK5 DK5-GK	7428
			DK5 - Name	Billwerder
Handlungsbedarf	Nein		Biotop-Nr. alt	732
Bearbeitung	BRA	Kopie	Nein	Kartierung
Räumliche Abbildung	Fläche			31.05.2017
Anzahl Abschnitte	1			Fläche / Länge [m²/m]
				82232,6172
				Breite (lineare Abb.) [m]

Zeigerwerte der Pflanzenartenliste (Auswertung)

Standort	Belichtung	halbsonnig	7
Boden	Feuchte	feucht	7
	Stickstoff (N)	mäßig stickstoffarm bis stickstoffreich	5,6
	Reaktion	schwach sauer	5,7
Vegetation	Mahdverträglichkeit	mäßig bis gut schnittverträglich (erster Schnitt nicht vor Mitte Juni)	6,3
Zeigerwerte	Futterwert	mäßige Futterqualität	4,2
	Wechselfeuchteanzeiger		8
	Giftpflanzen		2
	Überschw.anzeiger		3

Pflanzenartenliste

Gruppe / Pflanzenart	MS	M	W	Vs	St	PA	Ph	Sz	VS	V	G	cf	§	Rote Liste				
														HH	ND	SH	D	
Tracheobionta (Gefäßpflanzen)																		
Agrostis canina (Hunds-Straußgras)	7	z		-	-						-			3		3		
Agrostis stolonifera (Ausläufer-Straußgras)	7	z		-	-						-							
Anthoxanthum odoratum (Gewöhnliches Ruchgras)	7	z		-	-						-							
Cardamine pratensis (Wiesen-Schaumkraut)	7	w		-	-						-							V
Carex acuta (Schlank-Segge)	7	h		-	-						-							V
Carex hirta (Behaarte Segge)	7	h		-	-						-							
Carex leporina (Hasenfuß-Segge)	7	z		-	-						-							
Cerastium holosteoides (Gewöhnliches Hornkraut)	7	w		-	-						-							
Dactylis glomerata (Wiesen-Knäuelgras)	7	z		-	-						-							
Deschampsia cespitosa (Rasen-Schmiele)	7	z		-	-						-							
Equisetum palustre (Sumpf-Schachtelhalm)	7	z		-	-						-							
Festuca pratensis (Wiesen-Schwingel)	7	w		-	-						-							
Festuca rubra (Rot-Schwingel)	7	z		-	-						-							
Galium palustre (Sumpf-Labkraut)	7	w		-	-						-							
Glyceria fluitans (Flutender Schwaden)	7	h		-	-						-							
Glyceria maxima (Wasser-Schwaden)	7	z		-	-						-							
Hieracium aurantiacum (Orangerotes Habichtskraut)	7	w	Ne	-	-						-							
Juncus conglomeratus (Knäuel-Binse)	7	w		-	-						-							V
Lathyrus pratensis (Wiesen-Platterbse)	7	w		-	-						-							
Lolium perenne (Ausdauerndes Weidelgras)	7	z		-	-						-							
Lotus pedunculatus (Sumpf-Hornklee)	7	w		-	-						-							V
Lychnis flos-cuculi (Kuckucks-Lichtnelke)	7	z		-	-						-							3
Myosotis discolor (Buntes vergissmeinnicht)	7	w		-	-						-							3
Persicaria amphibia (Wasser-Knöterich)	7	w		-	-						-							V
Phleum pratense (Wiesen-Lieschgras)	7	h		-	-						-							
Phragmites australis (Schilf)	7	z		-	-						-							
Poa annua (Einjähriges Rispengras)	7	w		-	-						-							
Poa pratensis (Wiesen-Rispengras)	7	w		-	-						-							
Poa trivialis (Gewöhnliches Rispengras)	7	h		-	-						-							
Ranunculus acris (Scharfer Hahnenfuß)	7	w		-	-						-							
Ranunculus repens (Kriechender Hahnenfuß)	7	z		-	-						-							
Rumex acetosa (Großer Sauerampfer)	7	z		-	-						-							

Erhebungsbogen

B

Projekt	Biotopkartierung Hamburg	Interne Nr.	119122
		DK5 DK5-GK	7428
		DK5 - Name	Billwerder
Handlungsbedarf	Nein	Biotop-Nr. alt	732
Bearbeitung	BRA	Kartierung	31.05.2017
Räumliche Abbildung	Fläche	Fläche / Länge [m²/m]	82232,6172
Anzahl Abschnitte	1	Breite (lineare Abb.) [m]	

Pflanzenartenliste

Gruppe / Pflanzenart	MS	M	W	Vs	St	PA	Ph	Sz	VS	V	G	cf	§	Rote Liste				
														HH	ND	SH	D	
Rumex obtusifolius (Stumpfblättriger Ampfer)	7	w		-	-						-							
Trifolium dubium (Kleiner Klee)	7	z		-	-						-							
Trifolium repens (Weiß-Klee)	7	z		-	-						-							
Vicia cracca (Vogel-Wicke)	7	z		-	-						-							
Vicia tetrasperma (Viersamige Wicke)	7	w		-	-						-							
Anzahl Rote Liste Arten														3	6	1		
Anzahl Arten														37				

MS: Mengensystem; M: Mengenangabe, W: Bewertung der Art (FFH-Monitoring), Vs: Vegetationsschicht, St: Status, PA: Autor Phänologie; Ph: Phänologie, Sz: Soziabilität, VS: Vitalitätssystem; V: Vitalität, G: Geschlecht, cf: unsichere Bestimmung, §: Schutz nach BNatSchG, HH: Rote Liste Hamburg, Nds: Rote Liste Niedersachsen, SH: Rote Liste Schleswig-Holstein, D: Rote Liste Deutschland

Teilflächenbeschreibung

Teilflächentyp		Teilflächen-Nr.	2
Biototyp	Stark verlandeter, austrocknender Graben (2000)	Biototyp	FGV
- Zusatz		- gesetzl. Grundl.	
FFH-LRT		FFH-LRT	
Beschreibung		Entw.potential LRT	
		Hauptfläche	
		Flächenanteil	10%
		FFH-Unters.Fläche	Nein
		Saatgutfläche	Nein

Zeigerwerte der Pflanzenartenliste (Auswertung)

Standort	Belichtung	halbsonnig	7,4
Boden	Feuchte	feucht	7,5
	Stickstoff (N)	mäßig stickstoffarm	4,7
	Reaktion	mäßig sauer bis sauer	4
Vegetation	Mahdverträglichkeit	mäßig schnittverträglich (erster Schnitt nicht vor 1. Juli)	4,6
Zeigerwerte	Futterwert	fast wertloses Futter	1,1
	Wechselfeuchteanzeiger		3
	Giftpflanzen		2
	Überschw.anzeiger		3

Pflanzenartenliste

Gruppe / Pflanzenart	MS	M	W	Vs	St	PA	Ph	Sz	VS	V	G	cf	§	Rote Liste				
														HH	ND	SH	D	
Tracheobionta (Gefäßpflanzen)																		
Cardamine pratensis (Wiesen-Schaumkraut)	7	w		-	-						-							V
Carex acuta (Schlank-Segge)	7	z		-	-						-							V
Equisetum palustre (Sumpf-Schachtelhalm)	7	z		-	-						-							
Galium palustre (Sumpf-Labkraut)	7	w		-	-						-							
Glechoma hederacea (Gundermann)	7	w		-	-						-							
Glyceria maxima (Wasser-Schwaden)	7	w		-	-						-							
Juncus effusus (Flatter-Binse)	7	h		-	-						-							

Erhebungsbogen

B

Projekt	Biotopkartierung Hamburg	Interne Nr.	119122
		DK5 DK5-GK	7428
Handlungsbedarf	Nein	DK5 - Name	Billwerder
Bearbeitung	BRA	Biotop-Nr. alt	732
Räumliche Abbildung	Fläche	Kartierung	31.05.2017
Anzahl Abschnitte	1	Fläche / Länge [m²/m]	82232,6172
		Breite (lineare Abb.) [m]	

Pflanzenartenliste

Gruppe / Pflanzenart	MS	M	W	Vs	St	PA	Ph	Sz	VS	V	G	cf	§	Rote Liste					
														HH	ND	SH	D		
Lychnis flos-cuculi (Kuckucks-Lichtnelke)	7	w		-	-						-							3	
Lysimachia vulgaris (Gewöhnlicher Gilbweiderich)	7	w		-	-						-								
Lythrum salicaria (Blut-Weiderich)	7	w		-	-						-								
Myosotis discolor (Buntes vergissmeinnicht)	7	w		-	-						-						3	V	V
Myosotis laxa (Rasen-vergissmeinnicht)	7	w		-	-						-						D	3	
Phragmites australis (Schilf)	7	w		-	-						-								
Rumex acetosa (Großer Sauerampfer)	7	w		-	-						-								
Symphytum officinale (Echter Beinwell)	7	z		-	-						-								
Anzahl Rote Liste Arten														2	5	1			
Anzahl Arten										15									

MS: Mengensystem; M: Mengenangabe, W: Bewertung der Art (FFH-Monitoring), Vs: Vegetationsschicht, St: Status, PA: Autor Phänologie; Ph: Phänologie, Sz: Soziabilität, VS: Vitalitätssystem; V: Vitalität, G: Geschlecht, cf: unsichere Bestimmung, §: Schutz nach BNatSchG, HH: Rote Liste Hamburg, Nds: Rote Liste Niedersachsen, SH: Rote Liste Schleswig-Holstein, D: Rote Liste Deutschland