

Erhebungsbogen

B

Projekt	Biotopkartierung Hamburg		Interne Nr.	119118
			DK5 DK5-GK	7428
			DK5 - Name	Billwerder
Handlungsbedarf	Nein		Biotop-Nr. alt	728
Bearbeitung	BRA	Kopie	Nein	Kartierung
Räumliche Abbildung	Fläche			30.05.2017
Anzahl Abschnitte	1			Fläche / Länge [m²/m]
				28501,4427
				Breite (lineare Abb.) [m]

Gesetzlicher Schutz	§ 30 (2) 2.5 Binsen- und seggenreiche Nasswiesen	Schutz nur teilweise	Nein
----------------------------	---	-----------------------------	-------------

Gesamtbewertung	6	Wertvoll
– Alter	7	Biotop hohen Alters, 100 bis 200 Jahre
– Belastungsgrad	5	Flächenhaft mittlere oder örtlich starke Belastung
– Ökolog. Funktion	6	Hohe Bedeutung in einem Biotopkomplex, für den lokalen Biotopverbund oder als Puffer
– Seltenheit	5	Seltener Biotoptyp, floristisch stark verarmt, ohne seltener Pflges. od. verbr. artenreicher Biotoptyp

Bestandsbeschreibung

Altes Beet-Graben-Relief, die Gräben sind nur schmale Gruppen, die von Zeit zu Zeit gefräst werden, derzeit z.T. etwas verlandet, z.T. aber auch frisch unterhalten, rund 50 cm breit und 30 cm tief. Insgesamt etwa 1 m breite Grabenbereiche mit Röhricht und Flutrasenvegetation. Die Beete sind kaum aufgewölbt, in sich recht uneben und stark zertreten durch dauerhafte Beweidung bei gleichzeitig relativ feuchtem Untergrund. Die Vegetation ist größtenteils artenarm mit Zeigerarten der Flutrasen wie Beharter Segge und Knickfuchsschwanz in großer Zahl. Eingesät wurde vermutlich etwas Wiesenfuchsschwanz, der jedoch nur in trockeneren Bereichen gut wächst, im übrigen weniger gut gedeiht. Die Vegetation ist stark von Gräsern dominiert, mit Ausnahme der großen Bestände von Beharter Segge, ausgesprochen blütenarm und wirkt als ob auch hier der Einsatz von Herbiziden erfolgt ist. Die Weideunkräuter sind entsprechend derzeit noch nicht intensiv entwickelt. Der Standort ist aber feucht und für eine dauerhafte Beweidung vermutlich wenig geeignet.

Vorkommen an Biotoptypen

1	TF	Typ	HF	F.Anteil
2	BTYP	Biotoptyp		- gesetzl. Grundl.
3	Zusatz	Zusatz zum Biotoptypen		
4	LRT	Lebensraumtyp		
1	1		Ja	90 %
2	GFF	Flutrasen (2000)		
1	2			10 %
2	FGR	Nährstoffreicher Graben mit Stillgewässercharakter (2000)		

Räumliche Lage

Lagebeschreibung	Biotop im Nordosten der Fläche, im Norden angrenzend an das Wohngebiet am Billwerder Billdeich auf Höhe der Nr. 186.			
Nachbarnutzung/en	Umgeben von Intensivgrünland mit Weidenutzung, im Norden angrenzend an Wohngebiet mit Privatgärten.			
Rechtswert (X)	574700	Hochwert (Y)	5929361	
Bezirk	Bergedorf	Naturraum	Vier- und Marschlande (673.10)	
Stadtteil (OT-Nr.)	Billwerder (611)	Gemarkung	Billwerder (604)	
Digitaler Grünplan	<input type="checkbox"/> Hafengesamtgebiet	<input type="checkbox"/> Ramsargebiet	<input type="checkbox"/> EG-Vogelschutzgeb.	<input type="checkbox"/>
Ausgleichsflächen NSG / ND / LSG	<input type="checkbox"/> Biosphärenreservat	<input type="checkbox"/> Nationalpark	<input type="checkbox"/>	<input type="checkbox"/>
FFH-GEBIET				
Wasserschutzgebiet				

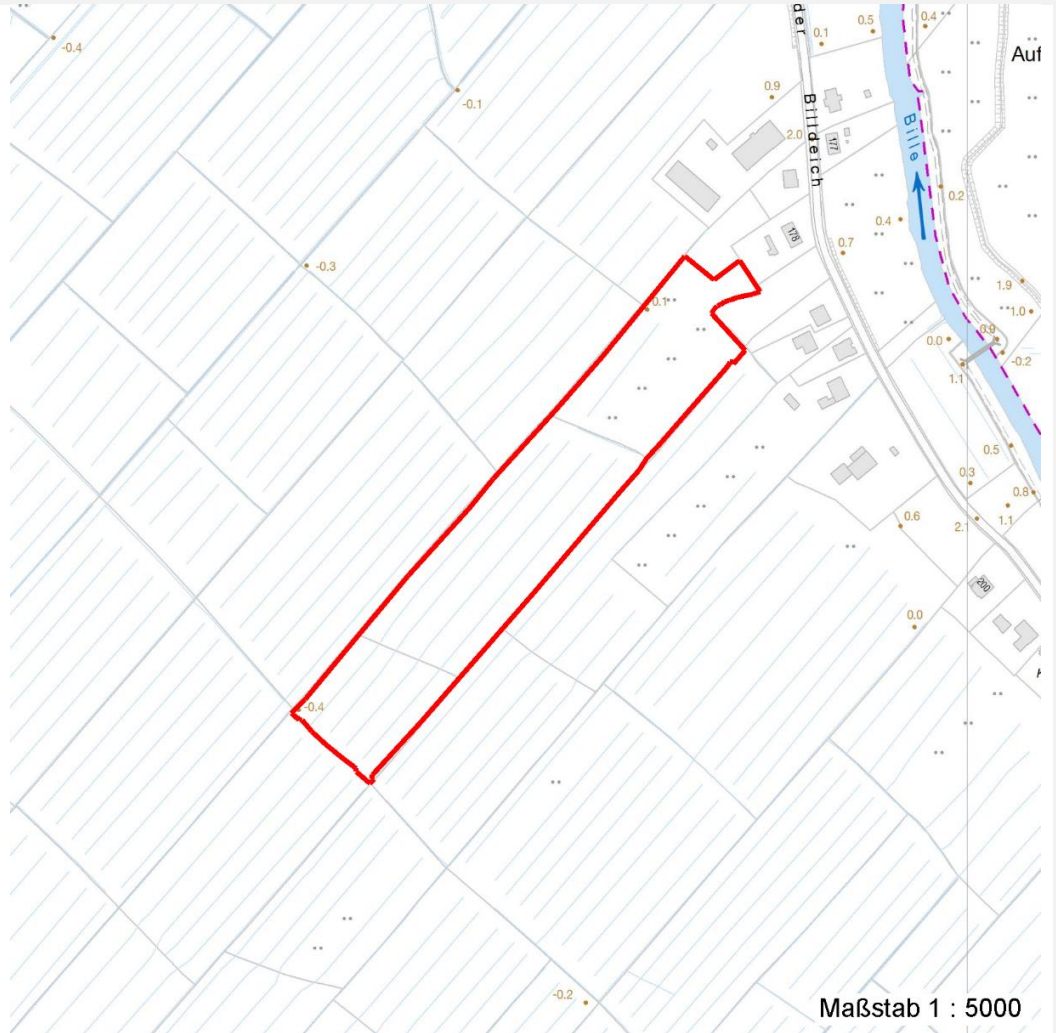
Erhebungsbogen

B

Projekt	Biotopkartierung Hamburg	Interne Nr.	119118
		DK5 DK5-GK	7428
Handlungsbedarf	Nein	DK5 - Name	Billwerder
Bearbeitung	BRA	Biotop-Nr. alt	728
Räumliche Abbildung	Fläche	Kartierung	30.05.2017
Anzahl Abschnitte	1	Fläche / Länge [m²/m]	28501,4427
		Breite (lineare Abb.) [m]	

Räumliche Lage

Karte



Weitere Erhebungsbögen

Interne Nr.	Interne Nr. Zuordnung	DK5	Biotop-Nr.	Kartierung	Zuordnung	DK5 (GK)	Biotop-Nr. (alt)
119118	52637	7428	79	17.09.2008	/	7430	10017
119118	52867	7428	136	17.09.2008	/	7430	10

Zuordnung: N = nachfolgende Kartierung, K = weitere Kartierungen (zeitlich vorher oder nachher)

Foto

Interne Nr.	Index	Dateiname	Aufnahmerichtung
65125	0	7428_728_300517_1.JPG	

Weitere Angaben

Merkmal	Wert
---------	------

Auswertung

Erhebungsbogen

B

Projekt	Biotopkartierung Hamburg		Interne Nr.	119118
			DK5 DK5-GK	7428
			DK5 - Name	Billwerder
Handlungsbedarf	Nein		Biotop-Nr. alt	728
Bearbeitung	BRA	Kopie	Nein	Kartierung
Räumliche Abbildung	Fläche			30.05.2017
Anzahl Abschnitte	1			Fläche / Länge [m²/m]
				28501,4427
				Breite (lineare Abb.) [m]

Weitere Angaben

Merkmal	Wert
Gefährdung/ Einflüsse	Die Fläche ist ausgesprochen artenarm und ausgeprägt, Hinweis auf eine zeitweilige ausgesprochen intensive Nutzung.
Wertgesichtspunkte	Altes Beet-Graben-Relief, feuchtes Standortpotential, gute Entwicklungsmöglichkeiten für artenreiche Feuchtwiesenvegetation.
Maßnahmen	Entwicklung einer artenreichen Feuchtwiese, lediglich mit Nachbeweidung, die Dauerbeweidung sollte eingestellt werden, die Wasserstände auf möglichst hohem Niveau gehalten werden.

Foto

Fotodatei 7428_728_300517_1.JPG
Bildbeschreibung
Aufnahmerichtung

Fotodatei
Bildbeschreibung
Aufnahmerichtung



Teilflächenbeschreibung

Teilflächentyp		Teilflächen-Nr.	1
Biotoptyp	Flutrasen (2000)	Biotoptyp	GFF
- Zusatz		- gesetzl. Grundl.	
FFH-LRT		FFH-LRT	
Beschreibung		Entw.potential LRT	
		Hauptfläche	Ja
		Flächenanteil	90 %
		FFH-Unters.Fläche	Nein
		Saatgutfläche	Nein

Erhebungsbogen

B

Projekt	Biotopkartierung Hamburg		Interne Nr.	119118
			DK5 DK5-GK	7428
Handlungsbedarf	Nein		DK5 - Name	Billwerder
Bearbeitung	BRA	Kopie	Biotop-Nr. alt	728
Räumliche Abbildung	Fläche	Nein	Kartierung	30.05.2017
Anzahl Abschnitte	1		Fläche / Länge [m²/m]	28501,4427
			Breite (lineare Abb.) [m]	

Zeigerwerte der Pflanzenartenliste (Auswertung)

Standort	Belichtung	halbsonnig	7,1
Boden	Feuchte	feucht	6,6
	Stickstoff (N)	mäßig stickstoffarm bis stickstoffreich	6,3
	Reaktion	schwach sauer	6,4
Vegetation	Mahdverträglichkeit	mäßig bis gut schnittverträglich (erster Schnitt nicht vor Mitte Juni)	6,4
Zeigerwerte	Futterwert	ausreichende Futterqualität	5,3
	Wechselfeuchteanzeiger		6
	Giftpflanzen		0
	Überschw.anzeiger		1

Pflanzenartenliste

Gruppe / Pflanzenart	MS	M	W	Vs	St	PA	Ph	Sz	VS	V	G	cf	§	Rote Liste			
														HH	ND	SH	D
Tracheobionta (Gefäßpflanzen)																	
Agrostis stolonifera (Ausläufer-Straußgras)	7	z		-	-						-						
Alopecurus geniculatus (Knick-Fuchsschwanz)	7	h		-	-						-						
Alopecurus pratensis (Wiesen-Fuchsschwanz)	7	h		-	-						-						
Carex hirta (Behaarte Segge)	7	h		-	-						-						
Cirsium arvense (Acker-Kratzdistel)	7	w		-	-						-						
Dactylis glomerata (Wiesen-Knäuelgras)	7	z		-	-						-						
Deschampsia cespitosa (Rasen-Schmiele)	7	w		-	-						-						
Elymus repens (Gewöhnliche Quecke)	7	w		-	-						-						
Juncus effusus (Flutter-Binse)	7	w		-	-						-						
Lolium perenne (Ausdauerndes Weidelgras)	7	z		-	-						-						
Persicaria amphibia (Wasser-Knöterich)	7	w		-	-						-						
Phalaris arundinacea (Rohr-Glanzgras)	7	w		-	-						-						
Phragmites australis (Schilf)	7	w		-	-						-						
Poa pratensis (Wiesen-Rispengras)	7	w		-	-						-						
Poa trivialis (Gewöhnliches Rispengras)	7	h		-	-						-						
Ranunculus acris (Scharfer Hahnenfuß)	7	w		-	-						-						
Ranunculus repens (Kriechender Hahnenfuß)	7	w		-	-						-						
Trifolium repens (Weiß-Klee)	7	z		-	-						-						
Anzahl Rote Liste Arten																	
Anzahl Arten														18			

MS: Mengensystem; M: Mengenangabe, W: Bewertung der Art (FFH-Monitoring), Vs: Vegetationsschicht, St: Status, PA: Autor Phänologie; Ph: Phänologie, Sz: Soziabilität, VS: Vitalitätssystem; V: Vitalität, G: Geschlecht, cf: unsichere Bestimmung, §: Schutz nach BNatSchG, HH: Rote Liste Hamburg, Nds: Rote Liste Niedersachsen, SH: Rote Liste Schleswig-Holstein, D: Rote Liste Deutschland

Erhebungsbogen

B

Projekt	Biotopkartierung Hamburg	Interne Nr.	119118
		DK5 DK5-GK	7428
		DK5 - Name	Billwerder
Handlungsbedarf	Nein	Biotop-Nr. alt	728
Bearbeitung	BRA	Kartierung	30.05.2017
Räumliche Abbildung	Fläche	Fläche / Länge [m²/m]	28501,4427
Anzahl Abschnitte	1	Breite (lineare Abb.) [m]	

Teilflächenbeschreibung

Teilflächentyp		Teilflächen-Nr.	2
Biotoptyp	Nährstoffreicher Graben mit Stillgewässercharakter (2000)	Biotoptyp	FGR
- Zusatz		- gesetzl. Grundl.	
FFH-LRT		FFH-LRT	
Beschreibung		Entw.potential LRT	
		Hauptfläche	
		Flächenanteil	10 %
		FFH-Unters.Fläche	Nein
		Saatgutfläche	Nein

Zeigerwerte der Pflanzenartenliste (Auswertung)

Standort	Belichtung	sonnig	8,4
Boden	Feuchte	naß	8,3
	Stickstoff (N)	mäßig stickstoffarm bis stickstoffreich	6,5
	Reaktion	schwach sauer	5,7
Vegetation	Mahdverträglichkeit	mäßig schnittverträglich (erster Schnitt nicht vor 1. Juli)	4,5
Zeigerwerte	Futterwert	geringwertiges Futter	3,2
	Wechselfeuchteanzeiger		2
	Giftpflanzen		0
	Überschw.anzeiger		2

Pflanzenartenliste

Gruppe / Pflanzenart	MS	M	W	Vs	St	PA	Ph	Sz	VS	V	G	cf	§	Rote Liste			
														HH	ND	SH	D
Tracheobionta (Gefäßpflanzen)																	
Agrostis stolonifera (Ausläufer-Straußgras)	7	z		-	-						-						
Alopecurus geniculatus (Knick-Fuchsschwanz)	7	z		-	-						-						
Glyceria maxima (Wasser-Schwaden)	7	h		-	-						-						
Juncus effusus (Flutter-Binse)	7	h		-	-						-						
Persicaria hydropiper (Wasserpfeffer)	7	w		-	-						-						
Phalaris arundinacea (Rohr-Glanzgras)	7	w		-	-						-						
Poa trivialis (Gewöhnliches Rispengras)	7	w		-	-						-						
														Anzahl Rote Liste Arten			
														Anzahl Arten			
														7			

MS: Mengensystem; M: Mengenangabe, W: Bewertung der Art (FFH-Monitoring), Vs: Vegetationsschicht, St: Status, PA: Autor Phänologie; Ph: Phänologie, Sz: Soziabilität, VS: Vitalitätssystem; V: Vitalität, G: Geschlecht, cf: unsichere Bestimmung, §: Schutz nach BNatSchG, HH: Rote Liste Hamburg, Nds: Rote Liste Niedersachsen, SH: Rote Liste Schleswig-Holstein, D: Rote Liste Deutschland