

# Erhebungsbogen

**B**

|                            |                          |                                         |             |
|----------------------------|--------------------------|-----------------------------------------|-------------|
| <b>Projekt</b>             | Biotopkartierung Hamburg | <b>Interne Nr.</b>                      | 119113      |
|                            |                          | <b>DK5   DK5-GK</b>                     | <b>7428</b> |
|                            |                          | <b>DK5 - Name</b>                       | Billwerder  |
| <b>Handlungsbedarf</b>     | Nein                     | <b>Biotop-Nr.   alt</b>                 | <b>723</b>  |
| <b>Bearbeitung</b>         | BRA                      | <b>Kartierung</b>                       | 30.05.2017  |
| <b>Räumliche Abbildung</b> | Fläche                   | <b>Fläche / Länge [m<sup>2</sup>/m]</b> | 29938,9843  |
| <b>Anzahl Abschnitte</b>   | 1                        | <b>Breite (lineare Abb.) [m]</b>        |             |

|                            |                                                         |                             |             |
|----------------------------|---------------------------------------------------------|-----------------------------|-------------|
| <b>Gesetzlicher Schutz</b> | <b>§ 30 (2) 2.5 Binsen- und seggenreiche Nasswiesen</b> | <b>Schutz nur teilweise</b> | <b>Nein</b> |
|----------------------------|---------------------------------------------------------|-----------------------------|-------------|

|                           |                                                                                                            |
|---------------------------|------------------------------------------------------------------------------------------------------------|
| <b>Gesamtbewertung</b>    | 6 Wertvoll                                                                                                 |
| – <b>Alter</b>            | 6 Biotop mittleren Alters, 50 bis 100 Jahre                                                                |
| – <b>Belastungsgrad</b>   | 7 Flächenhaft geringe oder Vorbelastung mit schwachem Einfluß                                              |
| – <b>Ökolog. Funktion</b> | 6 Hohe Bedeutung in einem Biotopkomplex, für den lokalen Biotopverbund oder als Puffer                     |
| – <b>Seltenheit</b>       | 6 Seltener Biotoptyp, ohne seltene oder bedrohte Pflges., ungesättigtes Artenspektrum, reliktsche RL-Arten |

## Bestandsbeschreibung

Flach aufgewölbt, altes Beet-Graben-Relief, mit Niveauunterschieden von maximal 0,5 m zwischen Grabensohle und benachbarten Beetrücken. Die Beetrücken sind nur flach aufgewölbt, in Teilbereichen etwas höher, meistens recht grundwassernah. Die Gräben sind breite, sumpfige Mulden mit 3 bis 4 m Breite, waren im Frühjahr z.T. weit über die Ufer getreten, führen derzeit nur noch wenig Wasser, das stark von Algen und Eisenocker belastet ist. Die Grabenbereiche (Teilfläche 2) sind von verhältnismäßig artenarmen Röhrichten und Flutrasen aus Flutendem Schwaden, Flutterbinsen, Wasserschwaden und einzelnen Seggenbeständen aus Schlanksegge bewachsen. Der Bewuchs geht fließend in die der benachbarten Grünlandflächen über, teilweise treten die feuchtezeigenden Arten auch im Grünland auf. Die Grünlandflächen selber sind offenbar regelmäßig beweidet, mäßig wüchsig, z.T. bis zum Boden durchlichtet, auch mit offenen Bodenstellen, die durch die Beweidung verursacht werden. Der Boden ist kleinräumig durch Tritt strukturiert. Es dominieren Untergräser wie Gewöhnliches Rispengras, Weidegräser wie Weidelgras und Kammgras und ein hoher Anteil von Weideunkräutern wie Flutterbinse und Rasenschmiele. Es ist ein recht intensiver Blühaspekt aus Scharfem Hahnenfuß vorhanden, zwischen den Pflanzen ist viel Weißklee zu erkennen, der zeitweilig ebenfalls einen Blühaspekt bilden dürfte.

## Vorkommen an Biotoptypen

| 1 | TF     | Typ                                                                             | HF | F.Anteil           |
|---|--------|---------------------------------------------------------------------------------|----|--------------------|
| 2 | BTYP   | Biotoptyp                                                                       |    | - gesetzl. Grundl. |
| 3 | Zusatz | Zusatz zum Biotoptypen                                                          |    |                    |
| 4 | LRT    | Lebensraumtyp                                                                   |    |                    |
| 1 | 1      |                                                                                 | Ja | 70 %               |
| 2 | GFR    | Seggen- und binsenarme Feucht- oder Nasswiese nährstoffreicher Standorte (2000) |    |                    |
| 1 | 2      |                                                                                 |    | 30 %               |
| 2 | FGV    | Stark verlandeter, austrocknender Graben (2000)                                 |    |                    |

## Räumliche Lage

|                                         |                                                                                                                                                                                                                                                           |                                       |                                             |
|-----------------------------------------|-----------------------------------------------------------------------------------------------------------------------------------------------------------------------------------------------------------------------------------------------------------|---------------------------------------|---------------------------------------------|
| <b>Lagebeschreibung</b>                 | Fläche nördlich des Nördlichen Bahngrabens, rund 500 m östlich der JVA Billwerder. Auf drei Seiten schließen weitere Grünlandflächen mit teilweise intensiver Beweidung an, im Südosten grenzt die Fläche an den Randstreifen des Nördlichen Bahngrabens. |                                       |                                             |
| <b>Nachbarnutzung/en</b>                |                                                                                                                                                                                                                                                           |                                       |                                             |
| <b>Rechtswert (X)</b>                   | 574334                                                                                                                                                                                                                                                    | <b>Hochwert (Y)</b>                   | 5929218                                     |
| <b>Bezirk</b>                           | Bergedorf                                                                                                                                                                                                                                                 | <b>Naturraum</b>                      | Vier- und Marschlande (673.10)              |
| <b>Stadtteil (OT-Nr.)</b>               | Billwerder (611)                                                                                                                                                                                                                                          | <b>Gemarkung</b>                      | Billwerder (604)                            |
| <b>Digitaler Grünplan</b>               | <input type="checkbox"/> Hafengesamtgebiet                                                                                                                                                                                                                | <input type="checkbox"/> Ramsargebiet | <input type="checkbox"/> EG-Vogelschutzgeb. |
| <b>Ausgleichsflächen NSG / ND / LSG</b> | <input type="checkbox"/> Biosphärenreservat                                                                                                                                                                                                               | <input type="checkbox"/> Nationalpark | <input type="checkbox"/>                    |
| <b>FFH-GEBIET</b>                       |                                                                                                                                                                                                                                                           |                                       |                                             |
| <b>Wasserschutzgebiet</b>               |                                                                                                                                                                                                                                                           |                                       |                                             |

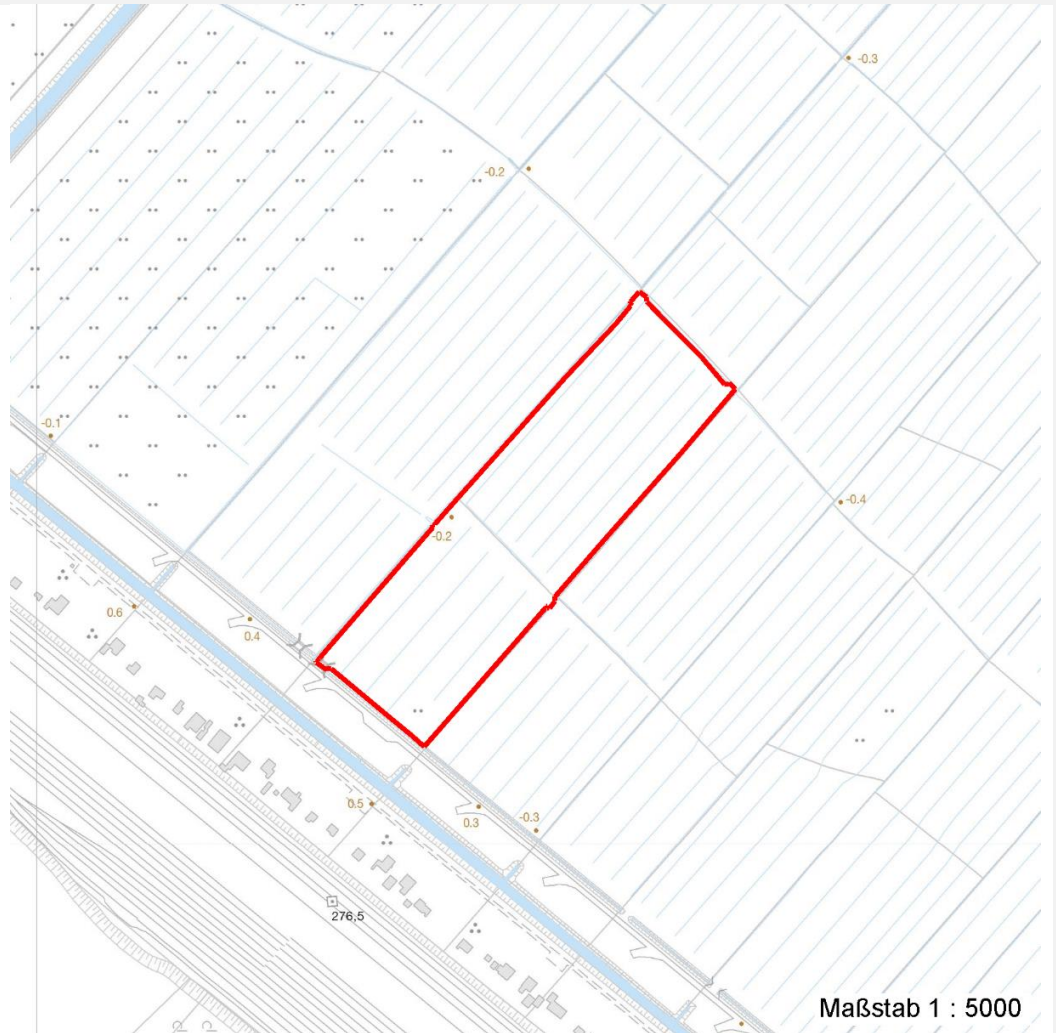
# Erhebungsbogen

**B**

|                            |                          |              |                         |                                         |
|----------------------------|--------------------------|--------------|-------------------------|-----------------------------------------|
| <b>Projekt</b>             | Biotopkartierung Hamburg |              | <b>Interne Nr.</b>      | 119113                                  |
|                            |                          |              | <b>DK5   DK5-GK</b>     | <b>7428</b>                             |
|                            |                          |              | <b>DK5 - Name</b>       | Billwerder                              |
| <b>Handlungsbedarf</b>     | Nein                     |              | <b>Biotop-Nr.   alt</b> | <b>723</b>                              |
| <b>Bearbeitung</b>         | BRA                      | <b>Kopie</b> | Nein                    | <b>Kartierung</b>                       |
| <b>Räumliche Abbildung</b> | Fläche                   |              |                         | 30.05.2017                              |
| <b>Anzahl Abschnitte</b>   | 1                        |              |                         | <b>Fläche / Länge [m<sup>2</sup>/m]</b> |
|                            |                          |              |                         | 29938,9843                              |
|                            |                          |              |                         | <b>Breite (lineare Abb.) [m]</b>        |

## Räumliche Lage

### Karte



## Weitere Erhebungsbögen

| Interne Nr. | Interne Nr. Zuordnung | DK5  | Biotop-Nr. | Kartierung | Zuordnung | DK5 (GK) | Biotop-Nr. (alt) |
|-------------|-----------------------|------|------------|------------|-----------|----------|------------------|
| 119113      | 52637                 | 7428 | 79         | 17.09.2008 | /         | 7430     | 10017            |
| 119113      | 52872                 | 7428 | 170        | 17.09.2008 | /         | 7430     | 10069            |

Zuordnung: N = nachfolgende Kartierung, K = weitere Kartierungen (zeitlich vorher oder nachher)

## Foto

| Interne Nr. | Index | Dateiname             | Aufnahmerichtung |
|-------------|-------|-----------------------|------------------|
| 65112       | 0     | 7428_723_300517_1.JPG |                  |
| 65113       | 0     | 7428_723_300517_4.JPG |                  |
| 65114       | 0     | 7428_723_300517_3.JPG |                  |
| 65115       | 0     | 7428_723_300517_2.JPG |                  |

# Erhebungsbogen

**B**

|                            |                          |                                         |             |
|----------------------------|--------------------------|-----------------------------------------|-------------|
| <b>Projekt</b>             | Biotopkartierung Hamburg | <b>Interne Nr.</b>                      | 119113      |
|                            |                          | <b>DK5   DK5-GK</b>                     | <b>7428</b> |
| <b>Handlungsbedarf</b>     | Nein                     | <b>DK5 - Name</b>                       | Billwerder  |
| <b>Bearbeitung</b>         | BRA                      | <b>Biotop-Nr.   alt</b>                 | <b>723</b>  |
| <b>Räumliche Abbildung</b> | Fläche                   | <b>Kartierung</b>                       | 30.05.2017  |
| <b>Anzahl Abschnitte</b>   | 1                        | <b>Fläche / Länge [m<sup>2</sup>/m]</b> | 29938,9843  |
|                            |                          | <b>Breite (lineare Abb.) [m]</b>        |             |

## Weitere Angaben

| Merkmal               | Wert                                                                                                                                                                                                                                                    |
|-----------------------|---------------------------------------------------------------------------------------------------------------------------------------------------------------------------------------------------------------------------------------------------------|
| <b>Auswertung</b>     |                                                                                                                                                                                                                                                         |
| Gefährdung/ Einflüsse | Entwässerung des Gebietes.                                                                                                                                                                                                                              |
| Wertgesichtspunkte    | Altes, mäßig artenreiches, gut strukturiertes Grünland mit Eignung als Wiesenvogel-Lebensraum.                                                                                                                                                          |
| Maßnahmen             | Nutzung wie bis her weitgehend fortsetzen, Flächen noch dauerhafter und besser vernässen, um die Eignung für Wiesenvögel und Amphibien aufrecht zu erhalten bzw. zu verbessern. Das Gebiet eignet sich auch für die Anlage von größeren Kleingewässern. |

## Foto

**Fotodatei** 7428\_723\_300517\_1.JPG  
**Bildbeschreibung**  
**Aufnahmerichtung**



**Fotodatei** 7428\_723\_300517\_2.JPG  
**Bildbeschreibung**  
**Aufnahmerichtung**



## Foto

**Fotodatei** 7428\_723\_300517\_3.JPG  
**Bildbeschreibung**  
**Aufnahmerichtung**



**Fotodatei** 7428\_723\_300517\_4.JPG  
**Bildbeschreibung**  
**Aufnahmerichtung**



# Erhebungsbogen

**B**

|                            |                          |                                         |             |
|----------------------------|--------------------------|-----------------------------------------|-------------|
| <b>Projekt</b>             | Biotopkartierung Hamburg | <b>Interne Nr.</b>                      | 119113      |
|                            |                          | <b>DK5   DK5-GK</b>                     | <b>7428</b> |
|                            |                          | <b>DK5 - Name</b>                       | Billwerder  |
| <b>Handlungsbedarf</b>     | Nein                     | <b>Biotop-Nr.   alt</b>                 | <b>723</b>  |
| <b>Bearbeitung</b>         | BRA                      | <b>Kartierung</b>                       | 30.05.2017  |
| <b>Räumliche Abbildung</b> | Fläche                   | <b>Fläche / Länge [m<sup>2</sup>/m]</b> | 29938,9843  |
| <b>Anzahl Abschnitte</b>   | 1                        | <b>Breite (lineare Abb.) [m]</b>        |             |

## Teilflächenbeschreibung

|                       |                                                                                    |                           |      |
|-----------------------|------------------------------------------------------------------------------------|---------------------------|------|
| <b>Teilflächentyp</b> |                                                                                    | <b>Teilflächen-Nr.</b>    | 1    |
| <b>Biototyp</b>       | Seggen- und binsenarme Feucht- oder Nasswiese<br>nährstoffreicher Standorte (2000) | <b>Biototyp</b>           | GFR  |
| <b>- Zusatz</b>       |                                                                                    | <b>- gesetzl. Grundl.</b> |      |
| <b>FFH-LRT</b>        |                                                                                    | <b>FFH-LRT</b>            |      |
| <b>Beschreibung</b>   |                                                                                    | <b>Entw.potential LRT</b> |      |
|                       |                                                                                    | <b>Hauptfläche</b>        | Ja   |
|                       |                                                                                    | <b>Flächenanteil</b>      | 70 % |
|                       |                                                                                    | <b>FFH-Unters.Fläche</b>  | Nein |
|                       |                                                                                    | <b>Saatgutfläche</b>      | Nein |

## Weitere Angaben

| Merkmal                         | Wert                                        |
|---------------------------------|---------------------------------------------|
| <b>Boden</b>                    |                                             |
| Feuchte                         | 6 - mäßig feucht und wechselfeucht          |
| Reaktion                        | 6 - schwach sauer                           |
| Stickstoffgehalt                | 6 - mäßig stickstoffarm bis stickstoffreich |
| <b>Standort, Relief</b>         |                                             |
| Belichtung                      | 7 - halbsonnig                              |
| <b>Veg. - Zeigerwerte</b>       |                                             |
| Mahdverträglichkeit             | 7 - gut schnittverträglich                  |
| Futterwert                      | 4 - mäßige Futterqualität                   |
| Anz. Giftpflanzen               | 1                                           |
| Anz. Wechselfeuchtezeiger       | 4                                           |
| Anz. Überschwemmungsz.          | 0                                           |
| Anz. Magerkeitszeiger (N < 4)   | 3                                           |
| Anteil Magerkeitszeiger (N < 4) | 10 %                                        |

## Zeigerwerte der Pflanzenartenliste (Auswertung)

|                    |                               |                                         |     |
|--------------------|-------------------------------|-----------------------------------------|-----|
| <b>Standort</b>    | <b>Belichtung</b>             | halbsonnig                              | 7,1 |
| <b>Boden</b>       | <b>Feuchte</b>                | mäßig feucht und wechselfeucht          | 6   |
|                    | <b>Stickstoff (N)</b>         | mäßig stickstoffarm bis stickstoffreich | 5,6 |
|                    | <b>Reaktion</b>               | schwach sauer                           | 5,8 |
| <b>Vegetation</b>  | <b>Mahdverträglichkeit</b>    | gut schnittverträglich                  | 6,8 |
| <b>Zeigerwerte</b> | <b>Futterwert</b>             | ausreichende Futterqualität             | 5,1 |
|                    | <b>Wechselfeuchteanzeiger</b> |                                         | 4   |
|                    | <b>Giftpflanzen</b>           |                                         | 1   |
|                    | <b>Überschw.anzeiger</b>      |                                         | 0   |

## Pflanzenartenliste

| Gruppe / Pflanzenart                        | MS | M | W | Vs | St | PA | Ph | Sz | VS | V | G | cf | § | Rote Liste |    |    |   |  |
|---------------------------------------------|----|---|---|----|----|----|----|----|----|---|---|----|---|------------|----|----|---|--|
|                                             |    |   |   |    |    |    |    |    |    |   |   |    |   | HH         | ND | SH | D |  |
| <b>Tracheobionta (Gefäßpflanzen)</b>        |    |   |   |    |    |    |    |    |    |   |   |    |   |            |    |    |   |  |
| Agrostis canina (Hunds-Straußgras)          | 7  | z |   | -  | -  |    |    |    |    |   | - |    |   | 3          |    | 3  |   |  |
| Agrostis stolonifera (Ausläufer-Straußgras) | 7  | w |   | -  | -  |    |    |    |    |   | - |    |   |            |    |    |   |  |

# Erhebungsbogen

**B**

|                            |                          |                                         |             |
|----------------------------|--------------------------|-----------------------------------------|-------------|
| <b>Projekt</b>             | Biotopkartierung Hamburg | <b>Interne Nr.</b>                      | 119113      |
|                            |                          | <b>DK5   DK5-GK</b>                     | <b>7428</b> |
| <b>Handlungsbedarf</b>     | Nein                     | <b>DK5 - Name</b>                       | Billwerder  |
| <b>Bearbeitung</b>         | BRA                      | <b>Biotop-Nr.   alt</b>                 | <b>723</b>  |
| <b>Räumliche Abbildung</b> | Fläche                   | <b>Kartierung</b>                       | 30.05.2017  |
| <b>Anzahl Abschnitte</b>   | 1                        | <b>Fläche / Länge [m<sup>2</sup>/m]</b> | 29938,9843  |
|                            |                          | <b>Breite (lineare Abb.) [m]</b>        |             |

## Pflanzenartenliste

| Gruppe / Pflanzenart                            | MS | M | W | Vs | St | PA | Ph | Sz | VS | V | G | cf | § | Rote Liste |          |    |   |   |
|-------------------------------------------------|----|---|---|----|----|----|----|----|----|---|---|----|---|------------|----------|----|---|---|
|                                                 |    |   |   |    |    |    |    |    |    |   |   |    |   | HH         | ND       | SH | D |   |
| Bellis perennis (Ausdauerndes Gänseblümchen)    | 7  | w |   | -  | -  |    |    |    |    |   | - |    |   |            |          |    |   |   |
| Cardamine pratensis (Wiesen-Schaumkraut)        | 7  | z |   | -  | -  |    |    |    |    |   | - |    |   |            |          |    |   | V |
| Carex hirta (Behaarte Segge)                    | 7  | h |   | -  | -  |    |    |    |    |   | - |    |   |            |          |    |   |   |
| Carex leporina (Hasenfuß-Segge)                 | 7  | z |   | -  | -  |    |    |    |    |   | - |    |   |            |          |    |   |   |
| Cerastium holosteoides (Gewöhnliches Hornkraut) | 7  | z |   | -  | -  |    |    |    |    |   | - |    |   |            |          |    |   |   |
| Cynosurus cristatus (Gewöhnliches Kammgras)     | 7  | w |   | -  | -  |    |    |    |    |   | - |    |   |            |          |    |   | V |
| Deschampsia cespitosa (Rasen-Schmiele)          | 7  | z |   | -  | -  |    |    |    |    |   | - |    |   |            |          |    |   |   |
| Holcus lanatus (Wolliges Honiggras)             | 7  | z |   | -  | -  |    |    |    |    |   | - |    |   |            |          |    |   |   |
| Lolium perenne (Ausdauerndes Weidelgras)        | 7  | h |   | -  | -  |    |    |    |    |   | - |    |   |            |          |    |   |   |
| Poa annua (Einjähriges Rispengras)              | 7  | w |   | -  | -  |    |    |    |    |   | - |    |   |            |          |    |   |   |
| Poa pratensis (Wiesen-Rispengras)               | 7  | w |   | -  | -  |    |    |    |    |   | - |    |   |            |          |    |   |   |
| Poa trivialis (Gewöhnliches Rispengras)         | 7  | h |   | -  | -  |    |    |    |    |   | - |    |   |            |          |    |   |   |
| Ranunculus acris (Scharfer Hahnenfuß)           | 7  | h |   | -  | -  |    |    |    |    |   | - |    |   |            |          |    |   |   |
| Rumex acetosa (Großer Sauerampfer)              | 7  | z |   | -  | -  |    |    |    |    |   | - |    |   |            |          |    |   |   |
| Trifolium repens (Weiß-Klee)                    | 7  | h |   | -  | -  |    |    |    |    |   | - |    |   |            |          |    |   |   |
| <b>Anzahl Rote Liste Arten</b>                  |    |   |   |    |    |    |    |    |    |   |   |    |   | <b>2</b>   | <b>2</b> |    |   |   |
| <b>Anzahl Arten</b>                             |    |   |   |    |    |    |    |    |    |   |   |    |   | <b>17</b>  |          |    |   |   |

MS: Mengensystem; M: Mengenangabe, W: Bewertung der Art (FFH-Monitoring), Vs: Vegetationsschicht, St: Status, PA: Autor Phänologie; Ph: Phänologie, Sz: Soziabilität, VS: Vitalitätssystem; V: Vitalität, G: Geschlecht, cf: unsichere Bestimmung, §: Schutz nach BNatSchG, HH: Rote Liste Hamburg, Nds: Rote Liste Niedersachsen, SH: Rote Liste Schleswig-Holstein, D: Rote Liste Deutschland

## Teilflächenbeschreibung

|                       |                                                 |                           |      |
|-----------------------|-------------------------------------------------|---------------------------|------|
| <b>Teilflächentyp</b> |                                                 | <b>Teilflächen-Nr.</b>    | 2    |
| <b>Biotoptyp</b>      | Stark verlandeter, austrocknender Graben (2000) | <b>Biotoptyp</b>          | FGV  |
| - <b>Zusatz</b>       |                                                 | - <b>gesetzl. Grundl.</b> |      |
| <b>FFH-LRT</b>        |                                                 | <b>FFH-LRT</b>            |      |
| <b>Beschreibung</b>   |                                                 | <b>Entw.potential LRT</b> |      |
|                       |                                                 | <b>Hauptfläche</b>        |      |
|                       |                                                 | <b>Flächenanteil</b>      | 30 % |
|                       |                                                 | <b>FFH-Unters.Fläche</b>  | Nein |
|                       |                                                 | <b>Saatgutfläche</b>      | Nein |

## Zeigerwerte der Pflanzenartenliste (Auswertung)

|                    |                               |                                                             |     |
|--------------------|-------------------------------|-------------------------------------------------------------|-----|
| <b>Standort</b>    | <b>Belichtung</b>             | sonnig                                                      | 7,9 |
| <b>Boden</b>       | <b>Feuchte</b>                | naß                                                         | 8   |
|                    | <b>Stickstoff (N)</b>         | mäßig stickstoffarm bis stickstoffreich                     | 5,7 |
|                    | <b>Reaktion</b>               | mäßig sauer                                                 | 5,2 |
| <b>Vegetation</b>  | <b>Mahdverträglichkeit</b>    | mäßig schnittverträglich (erster Schnitt nicht vor 1. Juli) | 4,8 |
| <b>Zeigerwerte</b> | <b>Futterwert</b>             | geringwertiges Futter                                       | 3,1 |
|                    | <b>Wechselfeuchteanzeiger</b> |                                                             | 3   |
|                    | <b>Giftpflanzen</b>           |                                                             | 1   |
|                    | <b>Überschw.anzeiger</b>      |                                                             | 3   |

# Erhebungsbogen

**B**

|                            |                          |                                         |             |
|----------------------------|--------------------------|-----------------------------------------|-------------|
| <b>Projekt</b>             | Biotopkartierung Hamburg | <b>Interne Nr.</b>                      | 119113      |
|                            |                          | <b>DK5   DK5-GK</b>                     | <b>7428</b> |
| <b>Handlungsbedarf</b>     | Nein                     | <b>DK5 - Name</b>                       | Billwerder  |
| <b>Bearbeitung</b>         | BRA                      | <b>Biotop-Nr.   alt</b>                 | <b>723</b>  |
| <b>Räumliche Abbildung</b> | Fläche                   | <b>Kartierung</b>                       | 30.05.2017  |
| <b>Anzahl Abschnitte</b>   | 1                        | <b>Fläche / Länge [m<sup>2</sup>/m]</b> | 29938,9843  |
|                            |                          | <b>Breite (lineare Abb.) [m]</b>        |             |

## Pflanzenartenliste

| Gruppe / Pflanzenart                        | MS | M | W | Vs | St | PA | Ph | Sz | VS | V | G | cf | § | Rote Liste                     |    |           |          |   |
|---------------------------------------------|----|---|---|----|----|----|----|----|----|---|---|----|---|--------------------------------|----|-----------|----------|---|
|                                             |    |   |   |    |    |    |    |    |    |   |   |    |   | HH                             | ND | SH        | D        |   |
| <b>Tracheobionta (Gefäßpflanzen)</b>        |    |   |   |    |    |    |    |    |    |   |   |    |   |                                |    |           |          |   |
| Agrostis canina (Hunds-Straußgras)          | 7  | z |   | -  | -  |    |    |    |    |   | - |    |   | 3                              |    | 3         |          |   |
| Agrostis stolonifera (Ausläufer-Straußgras) | 7  | z |   | -  | -  |    |    |    |    |   | - |    |   |                                |    |           |          |   |
| Alopecurus geniculatus (Knick-Fuchsschwanz) | 7  | h |   | -  | -  |    |    |    |    |   | - |    |   |                                |    |           |          |   |
| Cardamine pratensis (Wiesen-Schaumkraut)    | 7  | w |   | -  | -  |    |    |    |    |   | - |    |   |                                |    |           |          | V |
| Carex acuta (Schlank-Segge)                 | 7  | z |   | -  | -  |    |    |    |    |   | - |    |   |                                |    |           |          | V |
| Carex hirta (Behaarte Segge)                | 7  | z |   | -  | -  |    |    |    |    |   | - |    |   |                                |    |           |          |   |
| Deschampsia cespitosa (Rasen-Schmiele)      | 7  | w |   | -  | -  |    |    |    |    |   | - |    |   |                                |    |           |          |   |
| Glyceria fluitans (Flutender Schwaden)      | 7  | h |   | -  | -  |    |    |    |    |   | - |    |   |                                |    |           |          |   |
| Glyceria maxima (Wasser-Schwaden)           | 7  | z |   | -  | -  |    |    |    |    |   | - |    |   |                                |    |           |          |   |
| Juncus effusus (Flutter-Binse)              | 7  | h |   | -  | -  |    |    |    |    |   | - |    |   |                                |    |           |          |   |
| Lemna minor (Kleine Wasserlinse)            | 7  | w |   | -  | -  |    |    |    |    |   | - |    |   |                                |    |           |          |   |
| Poa trivialis (Gewöhnliches Rispengras)     | 7  | w |   | -  | -  |    |    |    |    |   | - |    |   |                                |    |           |          |   |
|                                             |    |   |   |    |    |    |    |    |    |   |   |    |   | <b>Anzahl Rote Liste Arten</b> |    | <b>1</b>  | <b>3</b> |   |
|                                             |    |   |   |    |    |    |    |    |    |   |   |    |   | <b>Anzahl Arten</b>            |    | <b>12</b> |          |   |

MS: Mengensystem; M: Mengenangabe, W: Bewertung der Art (FFH-Monitoring), Vs: Vegetationsschicht, St: Status, PA: Autor Phänologie; Ph: Phänologie, Sz: Soziabilität, VS: Vitalitätssystem; V: Vitalität, G: Geschlecht, cf: unsichere Bestimmung, §: Schutz nach BNatSchG, HH: Rote Liste Hamburg, Nds: Rote Liste Niedersachsen, SH: Rote Liste Schleswig-Holstein, D: Rote Liste Deutschland