

Erhebungsbogen

B

Projekt	Biotopkartierung Hamburg	Interne Nr.	119095
		DK5 DK5-GK	7428
		DK5 - Name	Billwerder
Handlungsbedarf	Nein	Biotop-Nr. alt	710
Bearbeitung	BRA	Kartierung	26.05.2017
Räumliche Abbildung	Fläche	Fläche / Länge [m²/m]	25225,6197
Anzahl Abschnitte	1	Breite (lineare Abb.) [m]	

Gesetzlicher Schutz	§ 30 (2) 2.5 Binsen- und seggenreiche Nasswiesen	Schutz nur teilweise	Nein
----------------------------	---	-----------------------------	-------------

Gesamtbewertung	7	Besonders wertvoll
– Alter	7	Biotop hohen Alters, 100 bis 200 Jahre
– Belastungsgrad	7	Flächenhaft geringe oder Vorbelastung mit schwachem Einfluß
– Ökolog. Funktion	8	Wertbestimmender Bestandteil eines wertvollen Biotopkomplexes oder für den regionalen Biotopverbund.
– Seltenheit	8	Sehr seltener Biotoptyp, hohe Anteile seltener oder bedrohter Pflges., gesättigtes Artenspektrum, RL-Arten

Bestandsbeschreibung

Etwas niedriger gelegenes, teilweise offenbar feuchtes, gemähtes Grünland. Mit engmaschigem Grüppensystem, die Grüppen sind jeweils 40 cm breit und 30 cm in das Gelände eingeschnitten, z.T. noch etwas wasserführend, in jüngerer Zeit unterhalten und relativ offen. Das Grünland selber wächst auf leicht aufgewölbten, aber relativ ebenen Beetstücken, ist mäßig wüchsig, besteht zu höheren Anteilen aus Wirtschaftsgräsern wie Wiesenfuchsschwanz und Gewöhnlichem Rispengras bzw. Wiesenrispengras. Es ist durchsetzt von einem recht großen Bestand aus Sauerampfer und regelmäßig auch verhältnismäßig viel Flatterbinse, die den feuchten Standort anzeigt und zusammen mit etwas Rasenschmiel auch zeigt, dass die Flächen in der Vergangenheit beweidet worden sind. Es gibt einen lockeren Bestand von Kriechendem Hahnenfuß, Flutrasenarten wie Ausläufer-Straußgras und Hunds-Straußgras sowie etwas Wiesenschaumkraut, die darauf hindeuten, dass dieser Grünlandbereich gegenüber den Nachbarflächen etwas älter ist und etwas weniger intensiv genutzt wird. Die Flatterbinse deutet auf zeitweilige Beweidung hin. Innerhalb der Fläche gibt es vereinzelt Einmuldungen, die vermutlich zeitweilig wasserüberstaut sind. Derzeit beträgt der Flurabstand des Wassers jedoch mindestens 30 oder 40 cm und die Flächen sind deutlich abgetrocknet. Entlang der Gräben sind etwas vegetationsfrei Randbereiche vorhanden, in denen Grabenaushubmaterial abgelagert worden ist. Die feuchtezeigenden Arten sind in der gesamten Fläche regelmäßig vertreten, so dass die Vegetation insgesamt als mäßig artenreiches Feuchtgrünland bezeichnet werden kann. Der Aufwuchs ist verhältnismäßig offen und niedrig, große Anteile der Fläche sind nur auf 10 bis 20 cm Höhe aufgewachsen, es ist viel Blattstreu am Boden erkennbar. Die Horste aus Flatterbinse sind auf ca. 40 bis 50 cm Höhe aufgewachsen, der Sauerampfer bildet derzeit einen Blühaspekt.

Vorkommen an Biotoptypen

1	TF	Typ	HF	F.Anteil
2	BTYP	Biotoptyp	- gesetzl. Grundl.	
3	Zusatz	Zusatz zum Biotoptypen		
4	LRT	Lebensraumtyp		
1	1		Ja	100 %
2	GNR	Seggen-, binsen- und/oder hochstaudenreiche Nasswiese nährstoffreicher Standorte (2000)		
4	kein LRT	kein Lebensraumtyp nach FFH-Richtlinie		

Räumliche Lage

Lagebeschreibung	In der Mitte der Grünlandflächen gelegenes Biotop, auf mittlerer Strecke zwischen der JVA Billwerder und dem Wohngebiet entlang des Billwerde Billdeiches.		
Nachbarnutzung/en	Vollständig umgeben von Intensivgrünland.		
Rechtswert (X)	574079	Hochwert (Y)	5929882
Bezirk	Bergedorf	Naturraum	Vier- und Marschlande (673.10)
Stadtteil (OT-Nr.)	Billwerder (611)	Gemarkung	Billwerder (604)

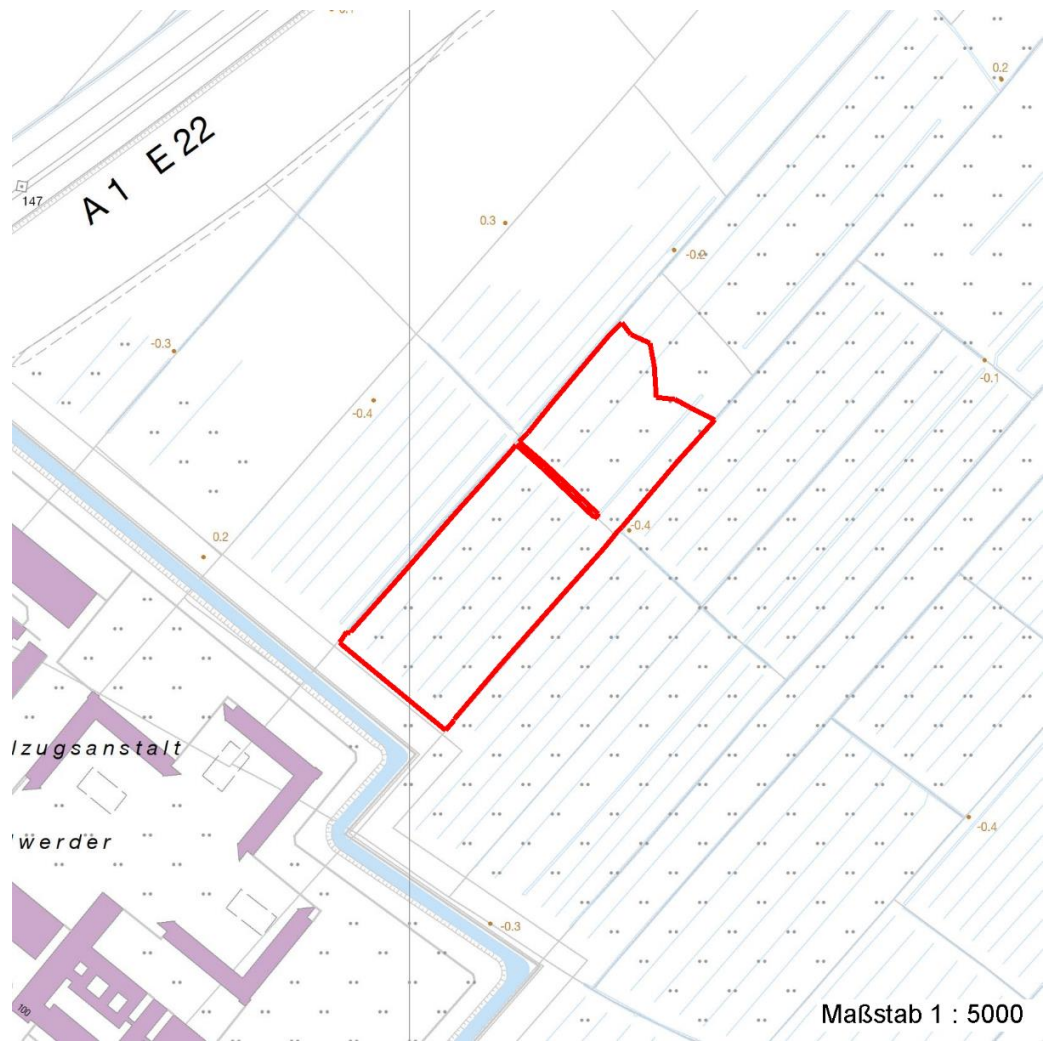
Erhebungsbogen

B

Projekt	Biotopkartierung Hamburg		Interne Nr.	119095
			DK5 DK5-GK	7428
			DK5 - Name	Billwerder
Handlungsbedarf	Nein		Biotop-Nr. alt	710
Bearbeitung	BRA	Kopie	Nein	Kartierung
Räumliche Abbildung	Fläche			26.05.2017
Anzahl Abschnitte	1			Fläche / Länge [m²/m]
				25225,6197
				Breite (lineare Abb.) [m]

Räumliche Lage

Digitaler Grünplan	Hafengesamtgebiet	Ramsargebiet	EG-Vogelschutzgeb.
Ausgleichsflächen	Biosphärenreservat	Nationalpark	
NSG / ND / LSG			
FFH-GEBIET			
Wasserschutzgebiet			
Karte			



Weitere Erhebungsbögen

Interne Nr.	Interne Nr. Zuordnung	DK5	Biotop-Nr.	Kartierung	Zuordnung	DK5 (GK)	Biotop-Nr. (alt)
119095	52637	7428	79	17.09.2008	<	7430	10017

Zuordnung: N = nachfolgende Kartierung, K = weitere Kartierungen (zeitlich vorher oder nachher)

Foto

Interne Nr.	Index	Dateiname	Aufnahmerichtung
65057	0	7428_710_260517_1.JPG	
65058	0	7428_710_260517_2.JPG	

Erhebungsbogen

B

Projekt	Biotopkartierung Hamburg		Interne Nr.	119095
			DK5 DK5-GK	7428
Handlungsbedarf	Nein		DK5 - Name	Billwerder
Bearbeitung	BRA	Kopie	Biotop-Nr. alt	710
Räumliche Abbildung	Fläche	Nein	Kartierung	26.05.2017
Anzahl Abschnitte	1		Fläche / Länge [m²/m]	25225,6197
			Breite (lineare Abb.) [m]	

Foto

Interne Nr.	Index	Dateiname	Aufnahmerichtung
65059	0	7428_710_260517_3.JPG	
65060	0	7428_710_260517_5.JPG	
65061	0	7428_710_260517_4.JPG	

Weitere Angaben

Merkmal	Wert
Auswertung	
Gefährdung/ Einflüsse	Der Bestand ist vermutlich durch frühere Intensivnutzungen, eventuell auch intensive Beweidung und Entwässerung etwas verarmt.
Wertgesichtspunkte	Feuchtgrünland, mäßig artenreich, hoher Anteil von feuchtezeigenden Arten, Entwicklungspotential für eine artenreiche Feuchtwiese.
Maßnahmen	Mähwiesennutzung fortsetzen, eventuell weitere Arten des Feuchtgrünlands einbringen, nur mäßig entwässern, um die Bewirtschaftbarkeit aufrecht zu erhalten.

Foto

Fotodatei	7428_710_260517_1.JPG	Fotodatei	7428_710_260517_2.JPG
Bildbeschreibung		Bildbeschreibung	
Aufnahmerichtung		Aufnahmerichtung	



Erhebungsbogen

B

Projekt	Biotopkartierung Hamburg	Interne Nr.	119095
		DK5 DK5-GK	7428
Handlungsbedarf	Nein	DK5 - Name	Billwerder
Bearbeitung	BRA	Biotop-Nr. alt	710
Räumliche Abbildung	Fläche	Kartierung	26.05.2017
Anzahl Abschnitte	1	Fläche / Länge [m²/m]	25225,6197
		Breite (lineare Abb.) [m]	

Foto

Fotodatei 7428_710_260517_3.JPG

Bildbeschreibung
Aufnahmerichtung



Fotodatei 7428_710_260517_4.JPG

Bildbeschreibung
Aufnahmerichtung



Teilflächenbeschreibung

Teilflächentyp		Teilflächen-Nr.	1
Biotoptyp	Seggen-, binsen- und/oder hochstaudenreiche Nasswiese nährstoffreicher Standorte (2000)	Biotoptyp	GNR
- Zusatz		- gesetzl. Grundl.	
FFH-LRT	kein Lebensraumtyp nach FFH-Richtlinie	FFH-LRT	kein LRT
Beschreibung		Entw.potential LRT	Ja
		Hauptfläche	100 %
		FFH-Unters.Fläche	Nein
		Saatgutfläche	Nein

Erhebungsbogen

B

Projekt	Biotopkartierung Hamburg	Interne Nr.	119095
		DK5 DK5-GK	7428
Handlungsbedarf	Nein	DK5 - Name	Billwerder
Bearbeitung	BRA	Biotop-Nr. alt	710
Räumliche Abbildung	Fläche	Kartierung	26.05.2017
Anzahl Abschnitte	1	Fläche / Länge [m²/m]	25225,6197
		Breite (lineare Abb.) [m]	

Weitere Angaben

Merkmal	Wert
Boden	
Feuchte	7 - feucht
Reaktion	5 - mäßig sauer
Stickstoffgehalt	5 - mäßig stickstoffarm
Standort, Relief	
Belichtung	7 - halbsonnig
Veg. - Zeigerwerte	
Mahdverträglichkeit	6 - mäßig bis gut schnittverträglich (erster Schnitt nicht vor Mitte Juni)
Futterwert	4 - mäßige Futterqualität
Anz. Giftpflanzen	2
Anz. Wechselfeuchtezeiger	6
Anz. Überschwemmungsz.	4
Anz. Magerkeitszeiger (N < 4)	5
Anteil Magerkeitszeiger (N < 4)	8 %
Veg. - Soziologie	
BfN Schlüssel	21.0.01.01 - Agropyro(Elymo)-Rumicion (Flut- und Feuchtpionierassen) 27.0.01 - Phragmitetalia (Röhrichte und Großseggenrieder) 30.0.01 - Molinietalia caeruleae (Feuchtwiesen)

Zeigerwerte der Pflanzenartenliste (Auswertung)

Standort	Belichtung	halbsonnig	7,1
Boden	Feuchte	feucht	6,9
	Stickstoff (N)	mäßig stickstoffarm	5,5
	Reaktion	mäßig sauer	4,7
Vegetation	Mahdverträglichkeit	mäßig bis gut schnittverträglich (erster Schnitt nicht vor Mitte Juni)	6,3
Zeigerwerte	Futterwert	mäßige Futterqualität	4,2
	Wechselfeuchteanzeiger		6
	Giftpflanzen		2
	Überschw.anzeiger		4

Pflanzenartenliste

Gruppe / Pflanzenart	MS	M	W	Vs	St	PA	Ph	Sz	VS	V	G	cf	Rote Liste					
													§	HH	ND	SH	D	
Tracheobionta (Gefäßpflanzen)																		
Agrostis canina (Hunds-Straußgras)	7	z	-	-										3		3		
Agrostis stolonifera (Ausläufer-Straußgras)	7	h	-	-														
Alopecurus geniculatus (Knick-Fuchsschwanz)	7	w	-	-														
Alopecurus pratensis (Wiesen-Fuchsschwanz)	7	h	-	-														
Cardamine pratensis (Wiesen-Schaumkraut)	7	z	-	-														V
Carex acuta (Schlank-Segge)	7	w	-	-														V
Carex hirta (Behaarte Segge)	7	h	-	-														
Cerastium holosteoides (Gewöhnliches Hornkraut)	7	w	-	-														
Cirsium palustre (Sumpf-Kratzdistel)	7	w	-	-														
Deschampsia cespitosa (Rasen-Schmiele)	7	w	-	-														
Festuca rubra (Rot-Schwingel)	7	w	-	-														

Projekt	Biotopkartierung Hamburg		Interne Nr.	119095
			DK5 DK5-GK	7428
Handlungsbedarf	Nein		DK5 - Name	Billwerder
Bearbeitung	BRA	Kopie	Biotop-Nr. alt	710
Räumliche Abbildung	Fläche	Nein	Kartierung	26.05.2017
Anzahl Abschnitte	1		Fläche / Länge [m²/m]	25225,6197
			Breite (lineare Abb.) [m]	

Pflanzenartenliste

Gruppe / Pflanzenart	MS	M	W	Vs	St	PA	Ph	Sz	VS	V	G	cf	§	Rote Liste				
														HH	ND	SH	D	
Galium palustre (Sumpf-Labkraut)	7	w		-	-						-							
Glyceria fluitans (Flutender Schwaden)	7	w		-	-						-							
Glyceria maxima (Wasser-Schwaden)	7	z		-	-						-							
Holcus lanatus (Wolliges Honiggras)	7	z		-	-						-							
Juncus effusus (Flutter-Binse)	7	h		-	-						-							
Persicaria amphibia (Wasser-Knöterich)	7	w		-	-						-							
Phalaris arundinacea (Rohr-Glanzgras)	7	w		-	-						-							
Poa pratensis (Wiesen-Rispengras)	7	z		-	-						-							
Poa trivialis (Gewöhnliches Rispengras)	7	h		-	-						-							
Ranunculus acris (Scharfer Hahnenfuß)	7	w		-	-						-							
Ranunculus flammula (Brennender Hahnenfuß)	7	z		-	-						-							V
Ranunculus repens (Kriechender Hahnenfuß)	7	w		-	-						-							
Rumex acetosa (Großer Sauerampfer)	7	h		-	-						-							
Anzahl Rote Liste Arten														1	4			
Anzahl Arten														24				

MS: Mengensystem; M: Mengenangabe, W: Bewertung der Art (FFH-Monitoring), Vs: Vegetationsschicht, St: Status, PA: Autor Phänologie; Ph: Phänologie, Sz: Soziabilität, VS: Vitalitätssystem; V: Vitalität, G: Geschlecht, cf: unsichere Bestimmung, §: Schutz nach BNatSchG, HH: Rote Liste Hamburg, Nds: Rote Liste Niedersachsen, SH: Rote Liste Schleswig-Holstein, D: Rote Liste Deutschland