

# Erhebungsbogen

**B**

<b>Projekt</b>	Biotopkartierung Hamburg		<b>Interne Nr.</b>	119283
			<b>DK5   DK5-GK</b>	<b>7426</b>
			<b>DK5 - Name</b>	Allermöhe
<b>Handlungsbedarf</b>	Nein		<b>Biotop-Nr.   alt</b>	<b>654</b>
<b>Bearbeitung</b>	BRA	<b>Kopie</b>	Nein	<b>Kartierung</b>
<b>Räumliche Abbildung</b>	Fläche			17.07.2017
<b>Anzahl Abschnitte</b>	1			<b>Fläche / Länge [m<sup>2</sup>/m]</b>
				37752,3809
				<b>Breite (lineare Abb.) [m]</b>

**Gesetzlicher Schutz**    kein gesetzl. Schutz    **kein gesetzlich geschütztes Biotop**    **Schutz nur teilweise**    **Nein**

<b>Gesamtbewertung</b>	7	Besonders wertvoll
– <b>Alter</b>	6	Biotop mittleren Alters, 50 bis 100 Jahre
– <b>Belastungsgrad</b>	8	geringe örtliche oder punktuelle Belastung
– <b>Ökolog. Funktion</b>	8	Wertbestimmender Bestandteil eines wertvollen Biotopkomplexes oder für den regionalen Biotopverbund.
– <b>Seltenheit</b>	6	Seltener Biotoptyp, ohne seltene oder bedrohte Pflges., ungesättigtes Artenspektrum, reliktsiche RL-Arten

## Bestandsbeschreibung

Sehr alte Brachflächen, die seit langem nahezu ungestört der natürlichen Entwicklung überlassen sind. Zwischen der Bahnlinie und dem nördlichen Bahngraben gelegen. Es gibt lediglich einen wenig benutzten Trampelpfad im unteren Teil, der die Fläche erschließt, im übrigen ist sie sehr unzugänglich. Teilweise gibt es alte Pioniergehölze entlang der Bahnböschung, aber auch auf der Fußfläche und auf dem Damm, der die Fläche zum nördlichen Bahngraben abgrenzt (hier verläuft eine Pipeline). Daneben gibt es kleinere, offene Bereiche, die krautig bewachsen sind, in denen v.a. Brombeergebüsch und Brennesselfluren dominieren, aber auch größere Grasbestände, häufig überwachsen von Schleierfluren aus Zaunwinde (Teilfläche 2). Die Krautfluren sind recht dicht, unzugänglich, hochwüchsig, bis zu 2 m hoch. Die Gehölzvegetation (Teilfläche 1) weist einzelne, ältere Bäume auf: Silberweiden mit bis zu 80 cm Stammdurchmesser, besteht häufig aber aus niedrigeren Bäumen, z.T. aus Pioniergehölzen, v.a. verschiedene Weidenarten und Ahorne. Zum Teil sind frühere Pflanzungen nachvollziehbar, einerseits an der Auswahl von Arten, die nicht immer vollständig standortheimisch ist, zum anderen anhand von Verbißschutz, der an den Stämmen noch nachweisbar ist. Unter den Bäumen ist der Boden häufig unbewachsen, dennoch relativ unzugänglich durch älteres Brombeergebüsch im Randbereich und sehr totholzreiches, unzugängliches Unterholz. Die Bahnböschung ist z.T. - dort wo es sehr schattig ist - von erheblichen Mengen verschiedener Moosarten bewachsen. Die Böschung zur Bahn ist relativ steil, mitunter ist eine leichte Geländestufe nachvollziehbar.

## Vorkommen an Biotoptypen

1	TF	Typ	HF	F.Anteil
2	BTYP	Biotoptyp		- gesetzl. Grundl.
3	Zusatz	Zusatz zum Biotoptypen		
4	LRT	Lebensraumtyp		
1	1		Ja	70 %
2	WPZ	Sonstiger Pionierwald (2000)		
1	2			30 %
2	AKM	Halbruderale Gras- und Staudenflur mittlerer Standorte (2000)		

## Räumliche Lage

<b>Lagebeschreibung</b>	Ruderalfläche am Ostrand der Kleingartensiedlung "Weg an der Bahn", nördlich der Bahnstrecke der S21.		
<b>Nachbarnutzung/en</b>	Im Süden die Böschung der Bahntrasse, im Westen die Kleingartensiedlung. Nach Norden zu ein Weg und dahinter der Randstreifen des nördlichen Bahngrabens.		
<b>Rechtswert (X)</b>	575953	<b>Hochwert (Y)</b>	5927730
<b>Bezirk</b>	Bergedorf	<b>Naturraum</b>	Vier- und Marschlande (673.10)
<b>Stadtteil (OT-Nr.)</b>	Billwerder (611)	<b>Gemarkung</b>	Billwerder (604)
<b>Digitaler Grünplan</b>	<input checked="" type="checkbox"/> <b>Hafengesamtgebiet</b>	<input type="checkbox"/> <b>Ramsargebiet</b>	<input type="checkbox"/> <b>EG-Vogelschutzgeb.</b>
<b>Ausgleichsflächen NSG / ND / LSG</b>	<input checked="" type="checkbox"/> <b>Biosphärenreservat</b>	<input type="checkbox"/> <b>Nationalpark</b>	<input type="checkbox"/>

# Erhebungsbogen

**B**

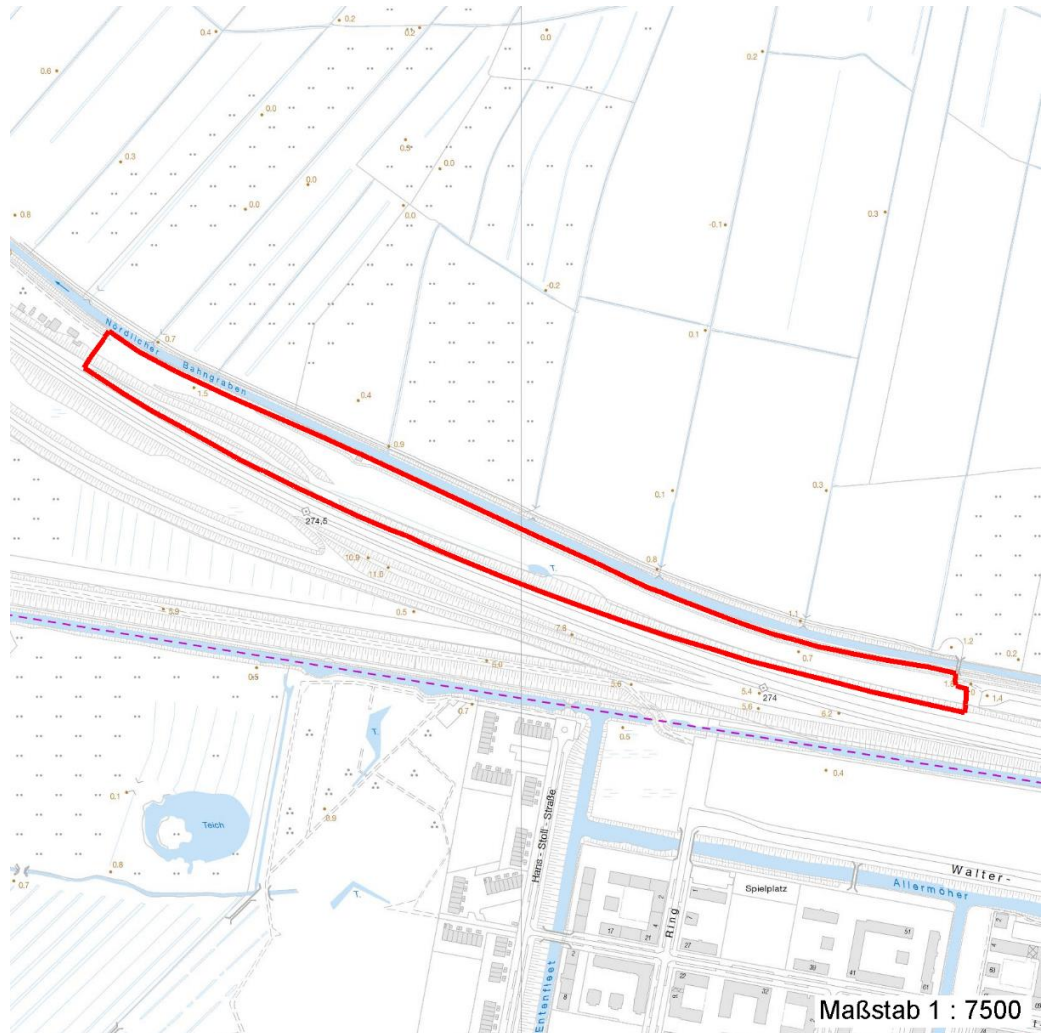
<b>Projekt</b>	Biotopkartierung Hamburg	<b>Interne Nr.</b>	119283
		<b>DK5   DK5-GK</b>	<b>7426</b>
<b>Handlungsbedarf</b>	Nein	<b>DK5 - Name</b>	Allermöhe
<b>Bearbeitung</b>	BRA	<b>Biotop-Nr.   alt</b>	<b>654</b>
<b>Räumliche Abbildung</b>	Fläche	<b>Kartierung</b>	17.07.2017
<b>Anzahl Abschnitte</b>	1	<b>Fläche / Länge [m<sup>2</sup>/m]</b>	37752,3809
		<b>Breite (lineare Abb.) [m]</b>	

## Räumliche Lage

### FFH-GEBIET

### Wasserschutzgebiet

### Karte



## Weitere Erhebungsbögen

Interne Nr.	Interne Nr. Zuordnung	DK5	Biotop-Nr.	Kartierung	Zuordnung	DK5 (GK)	Biotop-Nr. (alt)
119283	52256	7426	313	22.09.2008	<	7628	79
119283	90854	7426	313	01.08.2015	<	7628	79

Zuordnung: N = nachfolgende Kartierung, K = weitere Kartierungen (zeitlich vorher oder nachher)

## Foto

Interne Nr.	Index	Dateiname	Aufnahmerichtung
65700	0	7426_654_170717_2.JPG	
65701	0	7426_654_170717_15.JPG	
65702	0	7426_654_170717_3.JPG	
65703	0	7426_654_170717_4.JPG	
65704	0	7426_654_170717_5.JPG	

28.09.2022

# Erhebungsbogen

**B**

<b>Projekt</b>	Biotopkartierung Hamburg	<b>Interne Nr.</b>	119283
		<b>DK5   DK5-GK</b>	<b>7426</b>
<b>Handlungsbedarf</b>	Nein	<b>DK5 - Name</b>	Allermöhe
<b>Bearbeitung</b>	BRA	<b>Biotop-Nr.   alt</b>	<b>654</b>
<b>Räumliche Abbildung</b>	Fläche	<b>Kartierung</b>	17.07.2017
<b>Anzahl Abschnitte</b>	1	<b>Fläche / Länge [m<sup>2</sup>/m]</b>	37752,3809
		<b>Breite (lineare Abb.) [m]</b>	

## Foto

Interne Nr.	Index	Dateiname	Aufnahmerichtung
65705	0	7426_654_170717_6.JPG	
65706	0	7426_654_170717_7.JPG	
65707	0	7426_654_170717_8.JPG	
65708	0	7426_654_170717_9.JPG	
65709	0	7426_654_170717_10.JPG	
65710	0	7426_654_170717_11.JPG	
65711	0	7426_654_170717_12.JPG	
65712	0	7426_654_170717_13.JPG	
65713	0	7426_654_170717_14.JPG	
65714	0	7426_654_170717_1.JPG	

## Weitere Angaben

Merkmal	Wert
<b>Auswertung</b>	
Gefährdung/ Einflüsse	Entstehung z.T. aus naturfernen Pflanzungen, gelegentliche Störungen von dem Fußpfad im Gebiet aus.
Wertgesichtspunkte	Überaus ungestörter, sehr naturnaher Bereich, mit vermutlich sehr großen faunistischen Bedeutungen als Brutvogelhabitat und Unterstand für Wildtiere.
Maßnahmen	Der Zutritt zu den Flächen sollte auch weiterhin effektiv verhindert werden, die Flächen sollten weiter der Sukzession überlassen bleiben, keine weiteren Eingriffe.

## Foto

<b>Fotodatei</b>	7426_654_170717_3.JPG	<b>Fotodatei</b>	7426_654_170717_4.JPG
<b>Bildbeschreibung</b>		<b>Bildbeschreibung</b>	
<b>Aufnahmerichtung</b>		<b>Aufnahmerichtung</b>	



# Erhebungsbogen

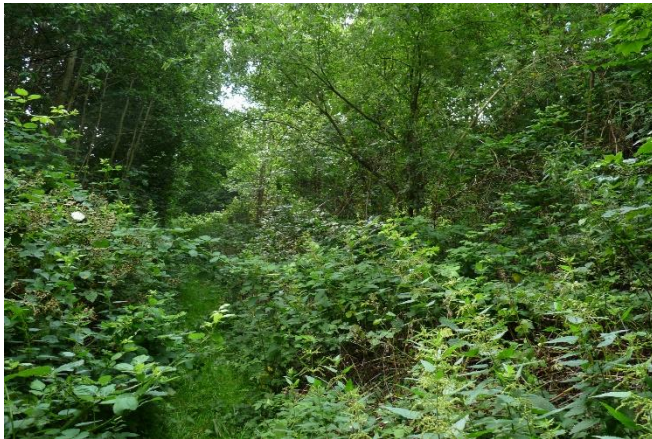
**B**

<b>Projekt</b>	Biotopkartierung Hamburg		<b>Interne Nr.</b>	119283
			<b>DK5   DK5-GK</b>	<b>7426</b>
<b>Handlungsbedarf</b>	Nein		<b>DK5 - Name</b>	Allermöhe
<b>Bearbeitung</b>	BRA	<b>Kopie</b>	Nein	<b>Biotop-Nr.   alt</b>
<b>Räumliche Abbildung</b>	Fläche			<b>654</b>
<b>Anzahl Abschnitte</b>	1			<b>Kartierung</b>
				17.07.2017
				<b>Fläche / Länge [m<sup>2</sup>/m]</b>
				37752,3809
				<b>Breite (lineare Abb.) [m]</b>

## Foto

**Fotodatei** 7426\_654\_170717\_1.JPG

**Bildbeschreibung**  
**Aufnahmerichtung**



**Fotodatei** 7426\_654\_170717\_2.JPG

**Bildbeschreibung**  
**Aufnahmerichtung**



## Teilflächenbeschreibung

<b>Teilflächentyp</b>		<b>Teilflächen-Nr.</b>	1
<b>Biotoptyp</b>	Sonstiger Pionierwald (2000)	<b>Biotoptyp</b>	WPZ
- Zusatz		- gesetzl. Grundl.	
<b>FFH-LRT</b>		<b>FFH-LRT</b>	
<b>Beschreibung</b>		<b>Entw.potential LRT</b>	
		<b>Hauptfläche</b>	Ja
		<b>Flächenanteil</b>	70 %
		<b>FFH-Unters.Fläche</b>	Nein
		<b>Saatgutfläche</b>	Nein

## Weitere Angaben

Merkmal	Wert
<b>Boden</b>	
Feuchte	6 - mäßig feucht und wechselfeucht
Reaktion	7 - neutral
Stickstoffgehalt	7 - stickstoffreich
<b>Standort, Relief</b>	
Belichtung	6 - halbsonnig bis halbschattig
<b>Veg. - Zeigerwerte</b>	
Anz. Wechselfeuchtezeiger	0
Anz. Überschwemmungsz.	2
Anz. Magerkeitszeiger (N < 4)	0
Anteil Magerkeitszeiger (N < 4)	0 %
<b>Veg. - Soziologie</b>	
BfN Schlüssel	19.1.01 - Convolvuleta (Schleierges. und Halbschatten-Krautsäume) 43.0.01.02 - Salicion albae (Weidenauen tieferer Lagen) 48 - Quercus-Fagetum (Reiche Laubwälder und Gebüsche) @9999@ - Laubwälder und verwandte Ges.

# Erhebungsbogen

**B**

<b>Projekt</b>	Biotopkartierung Hamburg		<b>Interne Nr.</b>	119283
			<b>DK5   DK5-GK</b>	<b>7426</b>
			<b>DK5 - Name</b>	Allermöhe
<b>Handlungsbedarf</b>	Nein		<b>Biotop-Nr.   alt</b>	<b>654</b>
<b>Bearbeitung</b>	BRA	<b>Kopie</b>	Nein	<b>Kartierung</b>
<b>Räumliche Abbildung</b>	Fläche			17.07.2017
<b>Anzahl Abschnitte</b>	1			<b>Fläche / Länge [m<sup>2</sup>/m]</b>
				37752,3809
				<b>Breite (lineare Abb.) [m]</b>

## Zeigerwerte der Pflanzenartenliste (Auswertung)

<b>Standort</b>	<b>Belichtung</b>	halbsonnig bis halbschattig	5,8
<b>Boden</b>	<b>Feuchte</b>	mäßig feucht und wechselfeucht	5,7
	<b>Stickstoff (N)</b>	stickstoffreich	7,4
	<b>Reaktion</b>	neutral	7
<b>Vegetation</b>	<b>Mahdverträglichkeit</b>	mäßig schnittverträglich (erster Schnitt nicht vor 1. Juli)	4,9
<b>Zeigerwerte</b>	<b>Futterwert</b>	geringwertiges Futter	2,6
	<b>Wechselfeuchteanzeiger</b>		0
	<b>Giftpflanzen</b>		0
	<b>Überschw.anzeiger</b>		2

## Pflanzenartenliste

Gruppe / Pflanzenart	MS	M	W	Vs	St	PA	Ph	Sz	VS	V	G	cf	§	Rote Liste			
														HH	ND	SH	D
<b>Tracheobionta (Gefäßpflanzen)</b>																	
Acer platanoides (Spitz-Ahorn)	7	z		-	-						-						
Acer pseudoplatanus (Berg-Ahorn)	7	z		-	-						-						
Aegopodium podagraria (Giersch)	7	h		-	-						-						
Agrostis capillaris (Rotes Straußgras)	7	w		-	-						-						
Calystegia sepium (Zaun-Winde)	7	w		-	-						-						
Cornus sanguinea (Roter Hartriegel)	7	w		-	-						-						
Crataegus monogyna (Eingrifflicher Weißdorn)	7	z		-	-						-						
Dactylis glomerata (Wiesen-Knäuelgras)	7	w		-	-						-						
Dryopteris filix-mas (Gewöhnlicher Wurmfarne)	7	w		-	-						-						
Euonymus europaeus (Gewöhnliches Pfaffenhütchen)	7	w		-	-						-						
Galium aparine (Kletten-Labkraut)	7	z		-	-						-						
Geum urbanum (Echte Nelkenwurz)	7	w		-	-						-						
Glechoma hederacea (Gundermann)	7	z		-	-						-						
Holcus lanatus (Wolliges Honiggras)	7	w		-	-						-						
Lonicera xylosteum (Rote Heckenkirsche)	7	w		-	-						-						
Malus sylvestris (Wild-Apfel)	7	w		-	-						-		3	3	3	V	
Poa trivialis (Gewöhnliches Rispengras)	7	z		-	-						-						
Populus tremula (Zitter-Pappel)	7	z		-	-						-						
Prunus cerasifera (Kirsch-Pflaume)	7	w		-	-						-						
Prunus domestica (Kultur-Pflaume)	7	w		-	-						-						
Prunus spinosa (Schlehe)	7	w		-	-						-						
Ribes uva-crispa (Stachelbeere)	7	w		-	-						-						
Rosa canina (Hunds-Rose)	7	w		-	-						-						
Rosa corymbifera (Busch-Rose)	7	w		-	-						-		D				
Rubus caesius (Kratzbeere)	7	w		-	-						-						
Salix alba (Silber-Weide)	7	w		-	-						-						
Salix caprea (Sal-Weide)	7	z		-	-						-						
Salix viminalis (Korb-Weide)	7	w		-	-						-						
Salix x smithiana (Kübler-Weide)	7	w		-	-						-					D	
Sambucus nigra (Schwarzer Holunder)	7	w		-	-						-						
Stellaria media (Vogelmiere)	7	w		-	-						-						
Taraxacum spec. (Löwenzahn)	7	w		-	-						-						
Tilia cordata (Winter-Linde)	7	w		-	-						-						

# Erhebungsbogen

**B**

<b>Projekt</b>	Biotopkartierung Hamburg		<b>Interne Nr.</b>	119283
			<b>DK5   DK5-GK</b>	<b>7426</b>
			<b>DK5 - Name</b>	Allermöhe
<b>Handlungsbedarf</b>	Nein		<b>Biotop-Nr.   alt</b>	<b>654</b>
<b>Bearbeitung</b>	BRA	<b>Kopie</b>	Nein	<b>Kartierung</b>
<b>Räumliche Abbildung</b>	Fläche			17.07.2017
<b>Anzahl Abschnitte</b>	1			<b>Fläche / Länge [m<sup>2</sup>/m]</b>
				37752,3809
				<b>Breite (lineare Abb.) [m]</b>

## Pflanzenartenliste

Gruppe / Pflanzenart	MS	M	W	Vs	St	PA	Ph	Sz	VS	V	G	cf	§	Rote Liste				
														HH	ND	SH	D	
Urtica dioica (Große Brennessel)	7	h		-	-						-							
Vicia sepium (Zaun-Wicke)	7	w		-	-						-							
<b>Anzahl Rote Liste Arten</b>														<b>2</b>	<b>1</b>	<b>1</b>	<b>2</b>	
<b>Anzahl Arten</b>														<b>35</b>				

MS: Mengensystem; M: Mengenangabe, W: Bewertung der Art (FFH-Monitoring), Vs: Vegetationsschicht, St: Status, PA: Autor Phänologie, Ph: Phänologie, Sz: Soziabilität, VS: Vitalitätssystem; V: Vitalität, G: Geschlecht, cf: unsichere Bestimmung, §: Schutz nach BNatSchG, HH: Rote Liste Hamburg, Nds: Rote Liste Niedersachsen, SH: Rote Liste Schleswig-Holstein, D: Rote Liste Deutschland

## Teilflächenbeschreibung

<b>Teilflächentyp</b>		<b>Teilflächen-Nr.</b>	2
<b>Biotoptyp</b>	Halbruderale Gras- und Staudenflur mittlerer Standorte (2000)	<b>Biotoptyp</b>	AKM
<b>- Zusatz</b>		<b>- gesetzl. Grundl.</b>	
<b>FFH-LRT</b>		<b>FFH-LRT</b>	
<b>Beschreibung</b>		<b>Entw.potential LRT</b>	
		<b>Hauptfläche</b>	
		<b>Flächenanteil</b>	30 %
		<b>FFH-Unters.Fläche</b>	Nein
		<b>Saatgutfläche</b>	Nein

## Weitere Angaben

Merkmal	Wert
<b>Boden</b>	
Feuchte	6 - mäßig feucht und wechselfeucht
Reaktion	7 - neutral
Stickstoffgehalt	6 - mäßig stickstoffarm bis stickstoffreich
<b>Standort, Relief</b>	
Belichtung	7 - halbsonnig
<b>Veg. - Zeigerwerte</b>	
Anz. Wechselfeuchtezeiger	8
Anz. Überschwemmungsz.	2
Anz. Magerkeitszeiger (N < 4)	5
Anteil Magerkeitszeiger (N < 4)	3 %
<b>Veg. - Soziologie</b>	
BfN Schlüssel	19 - Artemisietea (Ausdauernde Stickstoff-Krautfluren) 30 - Molinio-Arrhenatheretea (Grünland-Ges.)

# Erhebungsbogen

**B**

<b>Projekt</b>	Biotopkartierung Hamburg	<b>Interne Nr.</b>	119283
		<b>DK5   DK5-GK</b>	<b>7426</b>
		<b>DK5 - Name</b>	Allermöhe
<b>Handlungsbedarf</b>	Nein	<b>Biotop-Nr.   alt</b>	<b>654</b>
<b>Bearbeitung</b>	BRA	<b>Kartierung</b>	17.07.2017
<b>Räumliche Abbildung</b>	Fläche	<b>Fläche / Länge [m<sup>2</sup>/m]</b>	37752,3809
<b>Anzahl Abschnitte</b>	1	<b>Breite (lineare Abb.) [m]</b>	

## Zeigerwerte der Pflanzenartenliste (Auswertung)

<b>Standort</b>	<b>Belichtung</b>	halbsonnig	7,3
<b>Boden</b>	<b>Feuchte</b>	mäßig feucht und wechselfeucht	5,9
	<b>Stickstoff (N)</b>	mäßig stickstoffarm bis stickstoffreich	6,4
	<b>Reaktion</b>	neutral	6,6
<b>Vegetation</b>	<b>Mahdverträglichkeit</b>	mäßig bis gut schnittverträglich (erster Schnitt nicht vor Mitte Juni)	5,6
<b>Zeigerwerte</b>	<b>Futterwert</b>	mäßige Futterqualität	3,7
	<b>Wechselfeuchteanzeiger</b>		8
	<b>Giftpflanzen</b>		2
	<b>Überschw.anzeiger</b>		2

## Pflanzenartenliste

Gruppe / Pflanzenart	MS	M	W	Vs	St	PA	Ph	Sz	VS	V	G	cf	§	Rote Liste			
														HH	ND	SH	D
<b>Tracheobionta (Gefäßpflanzen)</b>																	
Achillea millefolium (Gewöhnliche Schafgarbe)	7	w		-	-						-						
Agrostis capillaris (Rotes Straußgras)	7	z		-	-						-						
Alopecurus pratensis (Wiesen-Fuchsschwanz)	7	w		-	-						-						
Anthriscus sylvestris (Wiesen-Kerbel)	7	w		-	-						-						
Arrhenatherum elatius (Glatthafer)	7	w		-	-						-						
Calamagrostis epigejos (Land-Reitgras)	7	w		-	-						-						
Calystegia sepium (Zaun-Winde)	7	z		-	-						-						
Carex hirta (Behaarte Segge)	7	z		-	-						-						
Cirsium arvense (Acker-Kratzdistel)	7	w		-	-						-						
Dactylis glomerata (Wiesen-Knäuelgras)	7	z		-	-						-						
Elymus repens (Gewöhnliche Quecke)	7	h		-	-						-						
Epilobium hirsutum (Zottiges Weidenröschen)	7	w		-	-						-						
Equisetum arvense (Acker-Schachtelhalm)	7	w		-	-						-						
Equisetum fluviatile (Teich-Schachtelhalm)	7	w		-	-						-						
Equisetum palustre (Sumpf-Schachtelhalm)	7	w		-	-						-						
Festuca arundinacea (Rohr-Schwingel)	7	w		-	-						-						
Festuca rubra (Rot-Schwingel)	7	w		-	-						-						
Galeopsis tetrahit (Gewöhnlicher Hohlzahn)	7	w		-	-						-						
Galium album (Weißes Labkraut)	7	w		-	-						-						
Galium aparine (Kletten-Labkraut)	7	w		-	-						-						
Glechoma hederacea (Gundermann)	7	w		-	-						-						
Glyceria maxima (Wasser-Schwaden)	7	w		-	-						-						
Holcus lanatus (Wolliges Honiggras)	7	h		-	-						-						
Lathyrus pratensis (Wiesen-Platterbse)	7	w		-	-						-						
Persicaria amphibia (Wasser-Knöterich)	7	w		-	-						-						
Phalaris arundinacea (Rohr-Glanzgras)	7	w		-	-						-						
Phleum pratense (Wiesen-Lieschgras)	7	w		-	-						-						
Ranunculus repens (Kriechender Hahnenfuß)	7	w		-	-						-						
Rubus armeniacus (Armenische Brombeere)	7	h		-	-						-						
Rumex acetosa (Großer Sauerampfer)	7	w		-	-						-						
Salix alba (Silber-Weide)	7	w		-	-						-						
Stellaria graminea (Gras-Sternmiere)	7	w		-	-						-						
Tanacetum vulgare (Rainfarn)	7	w		-	-						-						
Trifolium medium (Mittlerer Klee)	7	w		-	-						-						
Trifolium pratense (Rot-Klee)	7	w		-	-						-						
Urtica dioica (Große Brennessel)	7	h		-	-						-						
Valeriana officinalis (Echter Baldrian)	7	w		-	-						-			D	D		

# Erhebungsbogen

**B**

<b>Projekt</b>	Biotopkartierung Hamburg		<b>Interne Nr.</b>	119283
			<b>DK5   DK5-GK</b>	<b>7426</b>
<b>Handlungsbedarf</b>	Nein		<b>DK5 - Name</b>	Allermöhe
<b>Bearbeitung</b>	BRA	<b>Kopie</b>	<b>Biotop-Nr.   alt</b>	<b>654</b>
<b>Räumliche Abbildung</b>	Fläche	Nein	<b>Kartierung</b>	17.07.2017
<b>Anzahl Abschnitte</b>	1		<b>Fläche / Länge [m<sup>2</sup>/m]</b>	37752,3809
			<b>Breite (lineare Abb.) [m]</b>	

## Pflanzenartenliste

Gruppe / Pflanzenart	MS	M	W	Vs	St	PA	Ph	Sz	VS	V	G	cf	§	Rote Liste			
														HH	ND	SH	D
<b>Anzahl Rote Liste Arten</b>														1		1	
<b>Anzahl Arten</b>														37			

MS: Mengensystem; M: Mengenangabe, W: Bewertung der Art (FFH-Monitoring), Vs: Vegetationsschicht, St: Status, PA: Autor Phänologie; Ph: Phänologie, Sz: Soziabilität, VS: Vitalitätssystem; V: Vitalität, G: Geschlecht, cf: unsichere Bestimmung, §: Schutz nach BNatSchG, HH: Rote Liste Hamburg, Nds: Rote Liste Niedersachsen, SH: Rote Liste Schleswig-Holstein, D: Rote Liste Deutschland

## Tierartenliste

		Rote Liste				FFH			
		B	A	S	G	H	N	S	H
1	<b>B</b> ArtSchG	HH	ND	SH	D	II	IV	V	
2	<b>Anzahl</b>					<b>Anzahltyp</b>			
3	<b>Anzahl geschätzt</b>					<b>Geschlecht</b>			
4	<b>Methode</b>					<b>Verhalten</b>			
5	<b>Nachweis</b>								
<b>Säugetiere</b>									
	Capreolus capreolus (Reh)	1							
		2							
		3	2-3						
		4							
<b>Vögel</b>									
	Phylloscopus collybita (Zilpzalp)	1	b	*	*	*	*		
		2							
		3	>= 1						
		4							
	Sylvia communis (Dorngrasmücke)	1	b	*	*	*	*		
		2							
		3	>= 1						
		4							