

Erhebungsbogen

B

Projekt	Biotopkartierung Hamburg		Interne Nr.	119159
			DK5 DK5-GK	7426
Handlungsbedarf	Nein		DK5 - Name	Allermöhe
Bearbeitung	BRA	Kopie	Biotop-Nr. alt	646
Räumliche Abbildung	Fläche	Nein	Kartierung	02.06.2017
Anzahl Abschnitte	1		Fläche / Länge [m²/m]	32227,1138
			Breite (lineare Abb.) [m]	

Gesetzlicher Schutz	Schutz nur teilweise	Nein
----------------------------	-----------------------------	-------------

Gesamtbewertung	3	Stark verarmt, ei ngeschränkt entwicklungsfähig
– Alter	3	Biotop geringen Alters, 5 bis 10 Jahre
– Belastungsgrad	3	Flächenhafte starke Belastung
– Ökolog. Funktion	4	Isolierter Lebensraum, keine oder nur geringe Bedeutung für Nachbarflächen
– Seltenheit	4	Verbr. Biotoptyp ohne biotoptypische Artenvielfalt, Ubi quisten

Bestandsbeschreibung

Eingesäter und gedüngter Grasbestand in einem größeren Marschengebiet ohne Beetgräben. Mit lehmigem, örtlich offenbar etwas stauendem Untergrund. Die eingesäten Grasbestände erreichen bis zu 1,20 m Wuchshöhe. Es dominieren Lieschgras, Glatthafer, teilweise die Rispengrasarten und Wiesenschwingel. Dazwischen ist kein Raum für kleinwüchsige Arten, alle bodennahen Gewächse werden ausgeschattet. Innerhalb der Fläche gibt es z.T. etwas feuchte, stauende Senken, die von Flutrasen-Vegetation - hier mit einem hohen Anteil von Flutendem Schwaden - gekennzeichnet sind. In Teilbereichen ist die Vegetation etwas niedriger und offener, mit Wuchshöhen um etwa 60 bis 80 cm, etwas weniger intensiv gedüngt. Hier ist z.T. ein etwas größerer Bestand von Rotschwingel zu finden. Das Gelände ist eben, ehemalige Beetgräben wurden vollständig beseitigt, es gibt ein leicht welliges Relief und Nivea uunterschiede von 20 bis 30 cm. Der Untergrund wirkt größtenteils noch recht unbelebt und ackerartig. Zwischen den Pflanzen ist viel offener Boden erkennbar.

Vorkommen an Biotoptypen

1	TF	Typ	HF	F.Anteil
2	BTYP	Biotoptyp	- gesetzl. Grundl.	
3	Zusatz	Zusatz zum Biotoptypen		
4	LRT	Lebensraumtyp		
1	1		Ja	100 %
2	GIA	Grünland-Einsaat, Grasacker (2000)		

Räumliche Lage

Lagebeschreibung	Grünlandfläche nördlich des Nördlichen Bahngrabens, etwa auf Höhe des westlichsten Teils von Neuallermöhe.			
Nachbarnutzung/en	Im Westen ein angepflanztes Gehölz, Im Norden und Osten weiteres Intensivgrünland. Im Süden der Bahngraben und eine Straße.			
Rechtswert (X)	575960	Hochwert (Y)	5927892	
Bezirk	Bergedorf	Naturraum	Vier- und Marschlande (673.10)	
Stadtteil (OT-Nr.)	Billwerder (611)	Gemarkung	Billwerder (604)	
Digitaler Grünplan	<input type="checkbox"/> Hafengesamtgebiet	<input type="checkbox"/> Ramsargebiet	<input type="checkbox"/> EG-Vogelschutzgeb.	<input type="checkbox"/>
Ausgleichsflächen	<input type="checkbox"/> Biosphärenreservat	<input type="checkbox"/> Nationalpark	<input type="checkbox"/>	<input type="checkbox"/>
NSG / ND / LSG				
FFH-GEBIET				
Wasserschutzgebiet				

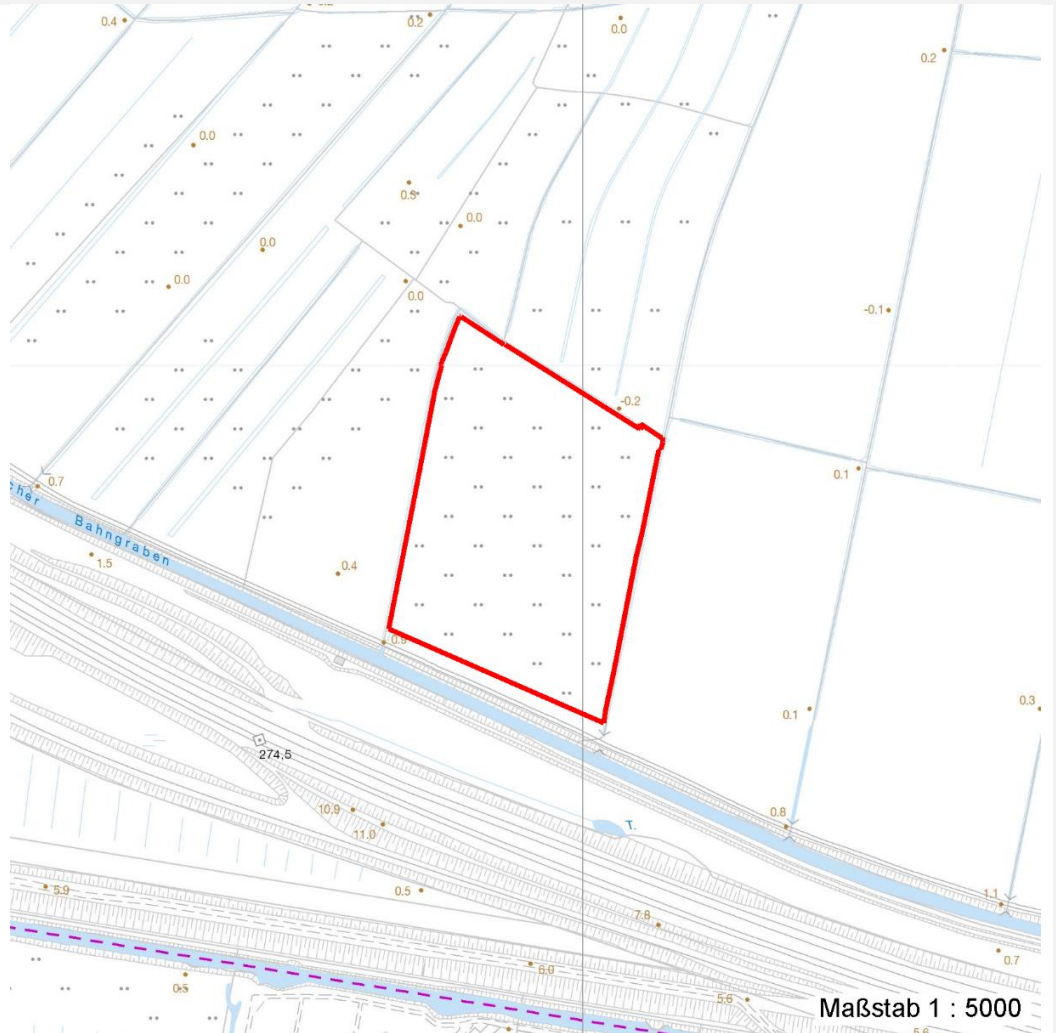
Erhebungsbogen

B

Projekt	Biotopkartierung Hamburg	Interne Nr.	119159
		DK5 DK5-GK	7426
Handlungsbedarf	Nein	DK5 - Name	Allermöhe
Bearbeitung	BRA	Biotop-Nr. alt	646
Räumliche Abbildung	Fläche	Kartierung	02.06.2017
Anzahl Abschnitte	1	Fläche / Länge [m²/m]	32227,1138
		Breite (lineare Abb.) [m]	

Räumliche Lage

Karte



Weitere Erhebungsbögen

Interne Nr.	Interne Nr. Zuordnung	DK5	Biotop-Nr.	Kartierung	Zuordnung	DK5 (GK)	Biotop-Nr. (alt)
119159	90831	7426	530	24.07.2015	/		
119159	58976	7628	1	23.09.2008	/	7628	10008

Zuordnung: N = nachfolgende Kartierung, K = weitere Kartierungen (zeitlich vorher oder nachher)

Foto

Interne Nr.	Index	Dateiname	Aufnahmerichtung
65239	0	7426_646_020617_2.JPG	
65240	0	7426_646_020617_1.JPG	

Weitere Angaben

Merkmal **Wert**

Auswertung

28.09.2022

Erhebungsbogen

B

Projekt	Biotopkartierung Hamburg	Interne Nr.	119159
		DK5 DK5-GK	7426
Handlungsbedarf	Nein	DK5 - Name	Allermöhe
Bearbeitung	BRA	Biotop-Nr. alt	646
Räumliche Abbildung	Fläche	Kartierung	02.06.2017
Anzahl Abschnitte	1	Fläche / Länge [m²/m]	32227,1138
		Breite (lineare Abb.) [m]	

Weitere Angaben

Merkmal	Wert
Gefährdung/ Einflüsse	Höchst intensive, naturferne Nutzung, die Flächen sind als Lebensraum für Tiere nahezu wertlos.
Wertgesichtspunkte	Aktuell keine.
Maßnahmen	Wie überall im Gebiet sollte angestrebt werden, ein kleinräumigeres Beet-Graben-System entsprechend der historischen Situation wiederzustellen. Die Wasserstände sollten nach Möglichkeit oberflächennah geführt werden. Die Vegetation sollte in Richtung auf artenreiches, mesophiles oder Feuchtgrünland entwickelt werden.

Foto

Fotodatei	7426_646_020617_1.JPG	Fotodatei	7426_646_020617_2.JPG
Bildbeschreibung		Bildbeschreibung	
Aufnahmerichtung		Aufnahmerichtung	



Teilflächenbeschreibung

Teilflächentyp		Teilflächen-Nr.	1
Biotoptyp	Grünland-Einsaat, Grasacker (2000)	Biotoptyp	GIA
- Zusatz		- gesetzl. Grundl.	
FFH-LRT		FFH-LRT	
Beschreibung		Entw.potential LRT	
		Hauptfläche	Ja
		Flächenanteil	100 %
		FFH-Unters.Fläche	Nein
		Saatgutfläche	Nein

Erhebungsbogen

B

Projekt	Biotopkartierung Hamburg	Interne Nr.	119159
		DK5 DK5-GK	7426
Handlungsbedarf	Nein	DK5 - Name	Allermöhe
Bearbeitung	BRA	Biotop-Nr. alt	646
Räumliche Abbildung	Fläche	Kartierung	02.06.2017
Anzahl Abschnitte	1	Fläche / Länge [m²/m]	32227,1138
		Breite (lineare Abb.) [m]	

Weitere Angaben

Merkmal	Wert
Boden	
Feuchte	6 - mäßig feucht und wechselfeucht
Reaktion	7 - neutral
Stickstoffgehalt	7 - stickstoffreich
Standort, Relief	
Belichtung	7 - halbsonnig
Veg. - Zeigerwerte	
Mahdverträglichkeit	7 - gut schnittverträglich
Futterwert	7 - sehr gute Futterqualität
Anz. Giftpflanzen	0
Anz. Wechselfeuchtezeiger	1
Anz. Überschwemmungsz.	1
Anz. Magerkeitszeiger (N < 4)	1
Anteil Magerkeitszeiger (N < 4)	3 %
Veg. - Soziologie	
BfN Schlüssel	30 - Molinio-Arrhenatheretea (Grünland-Ges.)

Zeigerwerte der Pflanzenartenliste (Auswertung)

Standort	Belichtung	halbsonnig	7,3
Boden	Feuchte	mäßig feucht und wechselfeucht	5,7
	Stickstoff (N)	stickstoffreich	6,5
	Reaktion	neutral	6,9
Vegetation	Mahdverträglichkeit	gut schnittverträglich	7,4
	Zeigerwerte	Futterwert	sehr gute Futterqualität
	Wechselfeuchteanzeiger		1
	Giftpflanzen		0
	Überschw.anzeiger		1

Pflanzenartenliste

Gruppe / Pflanzenart	MS	M	W	Vs	St	PA	Ph	Sz	VS	V	G	cf	Rote Liste			
													§	HH	ND	SH
Tracheobionta (Gefäßpflanzen)																
Arrhenatherum elatius (Glatthafer)	7	h	-	-							-					
Dactylis glomerata (Wiesen-Knäuelgras)	7	h	-	-							-					
Festuca pratensis (Wiesen-Schwingel)	7	h	-	-							-					
Festuca rubra (Rot-Schwingel)	7	z	-	-							-					
Galium album (Weißes Labkraut)	7	w	-	-							-					
Glyceria fluitans (Flutender Schwaden)	7	w	-	-							-					
Lolium perenne (Ausdauerndes Weidelgras)	7	h	-	-							-					
Phleum pratense (Wiesen-Lieschgras)	7	h	-	-							-					
Poa pratensis (Wiesen-Rispengras)	7	w	-	-							-					
Poa trivialis (Gewöhnliches Rispengras)	7	h	-	-							-					
Rumex crispus (Krauser Ampfer)	7	w	-	-							-					

Erhebungsbogen

B

Projekt	Biotopkartierung Hamburg		Interne Nr.	119159
			DK5 DK5-GK	7426
Handlungsbedarf	Nein		DK5 - Name	Allermöhe
Bearbeitung	BRA	Kopie	Biotop-Nr. alt	646
Räumliche Abbildung	Fläche	Nein	Kartierung	02.06.2017
Anzahl Abschnitte	1		Fläche / Länge [m²/m]	32227,1138
			Breite (lineare Abb.) [m]	

Pflanzenartenliste

Gruppe / Pflanzenart	MS	M	W	Vs	St	PA	Ph	Sz	VS	V	G	cf	§	Rote Liste			
														HH	ND	SH	D
Anzahl Rote Liste Arten																	
Anzahl Arten														11			

MS: Mengensystem; M: Mengenangabe, W: Bewertung der Art (FFH-Monitoring), Vs: Vegetationsschicht, St: Status, PA: Autor Phänologie; Ph: Phänologie, Sz: Soziabilität, VS: Vitalitätssystem; V: Vitalität, G: Geschlecht, cf: unsichere Bestimmung, §: Schutz nach BNatSchG, HH: Rote Liste Hamburg, Nds: Rote Liste Niedersachsen, SH: Rote Liste Schleswig-Holstein, D: Rote Liste Deutschland