

Erhebungsbogen

B

Projekt	Biotopkartierung Hamburg	Interne Nr.	90898
		DK5 DK5-GK	7426
Handlungsbedarf	Nein	DK5 - Name	Allermöhe
Bearbeitung	MBD	Biotop-Nr. alt	577
Räumliche Abbildung	Fläche	Kartierung	22.08.2015
Anzahl Abschnitte	1	Fläche / Länge [m²/m]	2142,1583
		Breite (lineare Abb.) [m]	

Gesetzlicher Schutz	§ 14 (2) 2.1 Feldhecken	Schutz nur teilweise	Nein
----------------------------	-------------------------	-----------------------------	------

Gesamtbewertung	5	Noch wertvoll, gut entwicklungsfähig
– Alter	3	Biotop geringen Alters, 5 bis 10 Jahre
– Belastungsgrad	5	Flächenhaft mittlere oder örtlich starke Belastung
– Ökolog. Funktion	5	Bedeutung in einem Biotopkomplex, für den lokalen Biotopverbund oder als Puffer
– Seltenheit	5	Seltener Biotoptyp, floristisch stark verarmt, ohne seltener Pflges. od. verbr. artenreicher Biotoptyp

Bestandsbeschreibung

Neu angelegte Feldhecke auf dem ausgeäunten Saum eines Wettern (Südlicher Bahngraben) im Norden der Ausgleichflächen Allermöhe. Die Hecke ist etwa 5 m breit. In der Gehölzschicht überwiegen Grau-Weide, Schlehe, Weißdorn, Vogelkirsche und Hundrose. Vermutlich wurden die Gehölze ursprünglich gepflanzt, die heimischen Arten sind inzwischen jedoch naturnah eingewachsen. Im Saum wachsen halbruderale Gras- und Staudenfluren, es überwiegen Wiesen-Knäulgras, Schilf und Rohrglanzgras. Zum Gewässer hin ist der Saum breiter, dort wachsen auch einige Arten feuchter Standorte. Kleinere Bereiche der Hecke sind nicht ausgeäunt und werden beweidet.

Vorkommen an Biotoptypen

1	TF	Typ	HF	F.Anteil
2	BTYP	Biotoptyp		- gesetzl. Grundl.
3	Zusatz	Zusatz zum Biotoptypen		
4	LRT	Lebensraumtyp		
1	1		Ja	60 %
2	HHN	Feldhecke, Neuanlage (2000)		
1	2			40 %
2	AKM	Halbruderale Gras- und Staudenflur mittlerer Standorte (2000)		

Räumliche Lage

Lagebeschreibung	westlich von Neuallermöhe, am südlichen Ufer des Südlichen Bahngrabens		
Nachbarnutzung/en	Grünland, Wettern		
Rechtswert (X)	575559	Hochwert (Y)	5927615
Bezirk	Bergedorf	Naturraum	Vier- und Marschlande (673.10)
Stadtteil (OT-Nr.)	Neuallermöhe (615)	Gemarkung	Allermöhe (601)
Digitaler Grünplan	<input checked="" type="checkbox"/> Hafengesamtgebiet	<input type="checkbox"/> Ramsargebiet	<input type="checkbox"/> EG-Vogelschutzgeb.
Ausgleichsflächen	<input checked="" type="checkbox"/> Biosphärenreservat	<input type="checkbox"/> Nationalpark	<input type="checkbox"/>
NSG / ND / LSG	NSG Allermöher Wiesen [HH-607 / Anteil: 96%]		
FFH-GEBIET			
Wasserschutzgebiet			

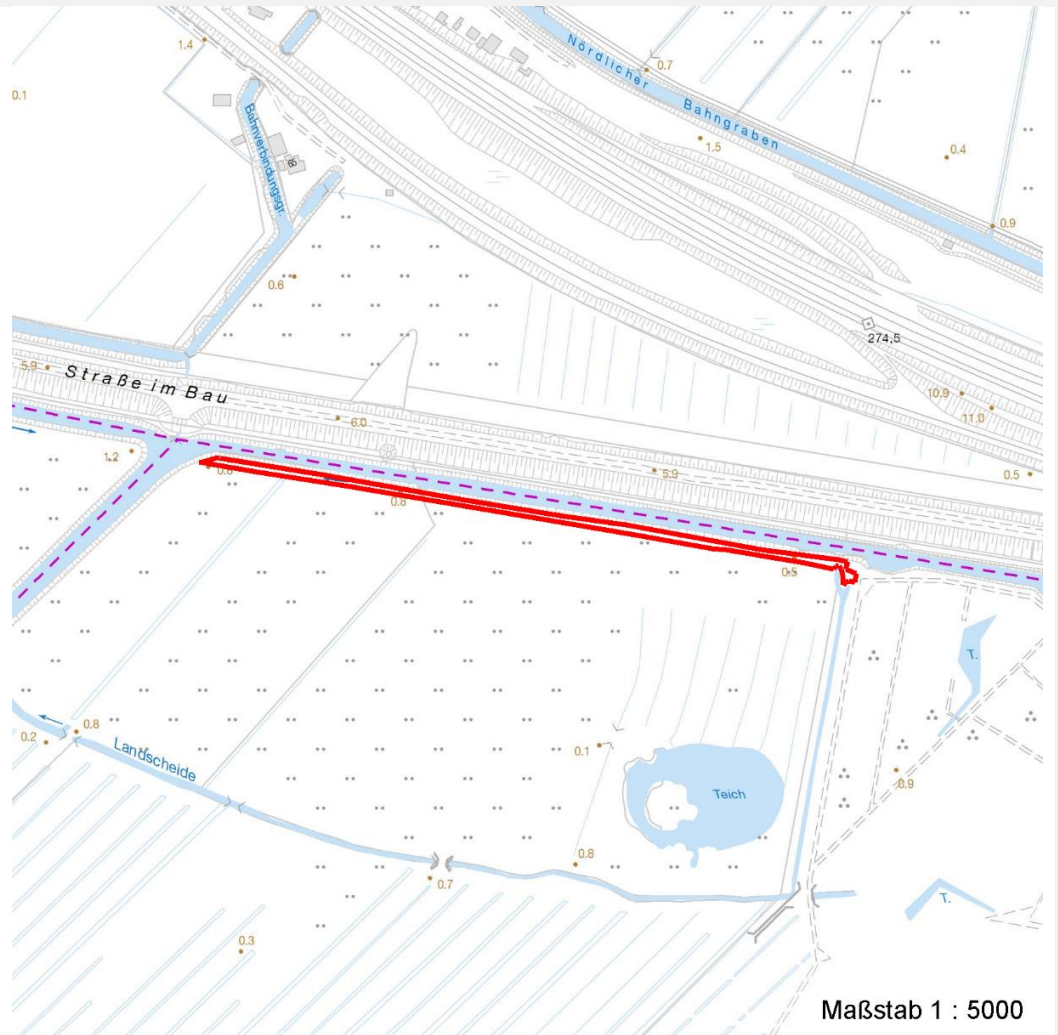
Erhebungsbogen

B

Projekt	Biotopkartierung Hamburg		Interne Nr.	90898
			DK5 DK5-GK	7426
Handlungsbedarf	Nein		DK5 - Name	Allermöhe
Bearbeitung	MBD	Kopie	Nein	Biotop-Nr. alt
Räumliche Abbildung	Fläche		Kartierung	22.08.2015
Anzahl Abschnitte	1		Fläche / Länge [m²/m]	2142,1583
			Breite (lineare Abb.) [m]	

Räumliche Lage

Karte



Weitere Erhebungsbögen

Interne Nr.	Interne Nr. Zuordnung	DK5	Biotop-Nr.	Kartierung	Zuordnung	DK5 (GK)	Biotop-Nr. (alt)
90898	52180	7426	248	29.05.2004	<	7428	10136

Zuordnung: N = nachfolgende Kartierung, K = weitere Kartierungen (zeitlich vorher oder nachher)

Foto

Interne Nr.	Index	Dateiname	Aufnahmerichtung
40952	0	7426_577_220815_1.JPG	

Weitere Angaben

Merkmal	Wert
Auswertung	
Gefährdung/ Einflüsse	kleinere Teile sind beweidet, sonst keine erkennbar.
Wertgesichtspunkte	Bedeutung für das Landschaftsbild

Erhebungsbogen

B

Projekt	Biotopkartierung Hamburg	Interne Nr.	90898
		DK5 DK5-GK	7426
Handlungsbedarf	Nein	DK5 - Name	Allermöhe
Bearbeitung	MBD	Biotop-Nr. alt	577
Räumliche Abbildung	Fläche	Kartierung	22.08.2015
Anzahl Abschnitte	1	Fläche / Länge [m²/m]	2142,1583
		Breite (lineare Abb.) [m]	

Weitere Angaben

Merkmal	Wert
	neu angelegtes Element der historischen Kulturlandschaft, Vernetzungsfunktion, Rückzugsraum für Tiere
zoologisch bedeutsame Strukturen	Hecke
Bedeutung für Tiergruppe	Vögel
Maßnahmen	der Sukzession überlassen.

Foto

Fotodatei	7426_577_220815_1.JPG	Fotodatei	
Bildbeschreibung	k.A.	Bildbeschreibung	
Aufnahmerichtung		Aufnahmerichtung	



Teilflächenbeschreibung

Teilflächentyp		Teilflächen-Nr.	1
Biotoptyp	Feldhecke, Neuanlage (2000)	Biotoptyp	HHN
- Zusatz		- gesetzl. Grundl.	
FFH-LRT		FFH-LRT	
Beschreibung		Entw.potential LRT	
		Hauptfläche	Ja
		Flächenanteil	60 %
		FFH-Unters.Fläche	Nein
		Saatgutfläche	Nein

Erhebungsbogen

B

Projekt	Biotopkartierung Hamburg		Interne Nr.	90898
			DK5 DK5-GK	7426
Handlungsbedarf	Nein		DK5 - Name	Allermöhe
Bearbeitung	MBD	Kopie	Biotop-Nr. alt	577
Räumliche Abbildung	Fläche	Nein	Kartierung	22.08.2015
Anzahl Abschnitte	1		Fläche / Länge [m²/m]	2142,1583
			Breite (lineare Abb.) [m]	

Weitere Angaben

Merkmal	Wert
Boden	
Feuchte	7 - feucht
Reaktion	6 - schwach sauer
Stickstoffgehalt	6 - mäßig stickstoffarm bis stickstoffreich
Standort, Relief	
Belichtung	7 - halbsonnig
Veg. - Zeigerwerte	
Anz. Wechselfeuchtezeiger	3
Anz. Überschwemmungsz.	0
Größe	
Breite	5.00 m

Zeigerwerte der Pflanzenartenliste (Auswertung)

Standort	Belichtung	halbsonnig	7
Boden	Feuchte	feucht	6,9
	Stickstoff (N)	mäßig stickstoffarm bis stickstoffreich	5,8
	Reaktion	schwach sauer	6,5
Vegetation	Mahdverträglichkeit	schnittempfindlich bis mäßig schnittverträglich	4,2
Zeigerwerte	Futterwert	ausreichende Futterqualität	4,9
	Wechselfeuchteanzeiger		3
	Giftpflanzen		0
	Überschw.anzeiger		0

Pflanzenartenliste

Gruppe / Pflanzenart	MS	M	W	Vs	St	PA	Ph	Sz	VS	V	G	cf	§	Rote Liste			
														HH	ND	SH	D
Tracheobionta (Gefäßpflanzen)																	
Cirsium arvense (Acker-Kratzdistel)	7	z		K1													
Crataegus monogyna (Eingriffliger Weißdorn)	7	z		S													
Dactylis glomerata (Wiesen-Knäuelgras)	7	h		K1													
Daucus carota (Wilde Möhre)	7	w		K1													
Deschampsia cespitosa (Rasen-Schmiele)	7	w		K1													
Phalaris arundinacea (Rohr-Glanzgras)	7	h		K1													
Phragmites australis (Schilf)	7	l		K1													
Prunus avium (Vogel-Kirsche)	7	z		S													
Prunus spinosa (Schlehe)	7	z		S													
Rosa canina (Hunds-Rose)	7	z		S													
Rubus fruticosus agg. (Artengruppe Echte Brombeere)	7	w		S													
Salix cinerea (Grau-Weide)	7	h		S													
Urtica dioica (Große Brennessel)	7	w		K1													

Anzahl Rote Liste Arten

Anzahl Arten

13

MS: Mengensystem; M: Mengenangabe, W: Bewertung der Art (FFH-Monitoring), Vs: Vegetationsschicht, St: Status, PA: Autor Phänologie; Ph: Phänologie, Sz: Sozialeit, VS: Vitalitätssystem; V: Vitalität, G: Geschlecht, cf: unsichere Bestimmung, §: Schutz nach BNatSchG, HH: Rote Liste Hamburg, Nds: Rote Liste Niedersachsen, SH: Rote Liste Schleswig-Holstein, D: Rote Liste Deutschland

Erhebungsbogen

B

Projekt	Biotopkartierung Hamburg	Interne Nr.	90898
		DK5 DK5-GK	7426
		DK5 - Name	Allermöhe
Handlungsbedarf	Nein	Biotop-Nr. alt	577
Bearbeitung	MBD	Kartierung	22.08.2015
Räumliche Abbildung	Fläche	Fläche / Länge [m²/m]	2142,1583
Anzahl Abschnitte	1	Breite (lineare Abb.) [m]	

Teilflächenbeschreibung

Teilflächentyp		Teilflächen-Nr.	2
Biotoptyp	Halbruderale Gras- und Staudenflur mittlerer Standorte (2000)	Biotoptyp	AKM
- Zusatz		- gesetzl. Grundl.	
FFH-LRT		FFH-LRT	
Beschreibung		Entw.potential LRT	
		Hauptfläche	
		Flächenanteil	40 %
		FFH-Unters.Fläche	Nein
		Saatgutfläche	Nein