

# Erhebungsbogen

**B**

<b>Projekt</b>	Biotopkartierung Hamburg	<b>Interne Nr.</b>	90881
		<b>DK5   DK5-GK</b>	<b>7426</b>
		<b>DK5 - Name</b>	Allermöhe
<b>Handlungsbedarf</b>	Nein	<b>Biotop-Nr.   alt</b>	<b>563</b>
<b>Bearbeitung</b>	MBD	<b>Kartierung</b>	24.07.2015
<b>Räumliche Abbildung</b>	Linie	<b>Fläche / Länge [m<sup>2</sup>/m]</b>	65,56
<b>Anzahl Abschnitte</b>	1	<b>Breite (lineare Abb.) [m]</b>	4

**Gesetzlicher Schutz**    **\_ kein gesetzl. Schutz**    **kein gesetzlich geschütztes Biotop**    **Schutz nur teilweise**    **Nein**

<b>Gesamtbewertung</b>	6	Wertvoll
– <b>Alter</b>	7	Biotop hohen Alters, 100 bis 200 Jahre
– <b>Belastungsgrad</b>	5	Flächenhaft mittlere oder örtlich starke Belastung
– <b>Ökolog. Funktion</b>	6	Hohe Bedeutung in einem Biotopkomplex, für den lokalen Biotopverbund oder als Puffer
– <b>Seltenheit</b>	5	Seltener Biotoptyp, floristisch stark verarmt, ohne seltener Pflges. od. verbr. artenreicher Biotoptyp

## Bestandsbeschreibung

Verlandender Graben mittlerer Nährstoffgehalte entlang eines Fussweges im Siedlungsbereich. Steile Böschungen (0,8 m hoch), die Wasserfläche ist 2-3 m breit und zum Kartierzeitpunkt noch 0,1 m tief. Die Wasservegetation besteht überwiegend aus Wasser-Schwaden und Igelkolben, die in den Gewässerkörper eingewandert sind. Hinzu treten Wasserfeder, Froschlöffel und Wasser-Knöterich. Eine Unterwasservegetation fehlt. Im Saum überwiegen Glatthafer und Schlank-Segge.

## Vorkommen an Biotoptypen

1	TF	Typ	HF	F.Anteil
2	BTYP	Biotoptyp	- gesetzl. Grundl.	
3	Zusatz	Zusatz zum Biotoptypen		
4	LRT	Lebensraumtyp		
1	1		Ja	100 %
2	FGM	Graben mittlerer Nährstoffgehalte mit Stillgewässercharakter (2000)		
3	gr	Röhricht-Typ (gr)		

## Räumliche Lage

<b>Lagebeschreibung</b>	Mittlerer Landweg bei Hausnummer 205		
<b>Nachbarnutzung/en</b>	Siedlungsbereich		
<b>Rechtswert (X)</b>	574291	<b>Hochwert (Y)</b>	5927206
<b>Bezirk</b>	Bergedorf	<b>Naturraum</b>	Vier- und Marschlande (673.10)
<b>Stadtteil (OT-Nr.)</b>	Allermöhe (610)	<b>Gemarkung</b>	Allermöhe (601)
<b>Digitaler Grünplan</b>	<input type="checkbox"/> <b>Hafengesamtgebiet</b>	<input type="checkbox"/> <b>Ramsargebiet</b>	<input type="checkbox"/> <b>EG-Vogelschutzgeb.</b>
<b>Ausgleichsflächen</b>	<input type="checkbox"/> <b>Biosphärenreservat</b>	<input type="checkbox"/> <b>Nationalpark</b>	<input type="checkbox"/>
<b>NSG / ND / LSG</b>			
<b>FFH-GEBIET</b>			
<b>Wasserschutzgebiet</b>			

# Erhebungsbogen

**B**

<b>Projekt</b>	Biotopkartierung Hamburg		<b>Interne Nr.</b>	90881
			<b>DK5   DK5-GK</b>	<b>7426</b>
			<b>DK5 - Name</b>	Allermöhe
<b>Handlungsbedarf</b>	Nein		<b>Biotop-Nr.   alt</b>	<b>563</b>
<b>Bearbeitung</b>	MBD	<b>Kopie</b>	Nein	<b>Kartierung</b>
<b>Räumliche Abbildung</b>	Linie			24.07.2015
<b>Anzahl Abschnitte</b>	1			<b>Fläche / Länge [m<sup>2</sup>/m]</b>
				65,56
				<b>Breite (lineare Abb.) [m]</b>
				4

## Räumliche Lage

### Karte

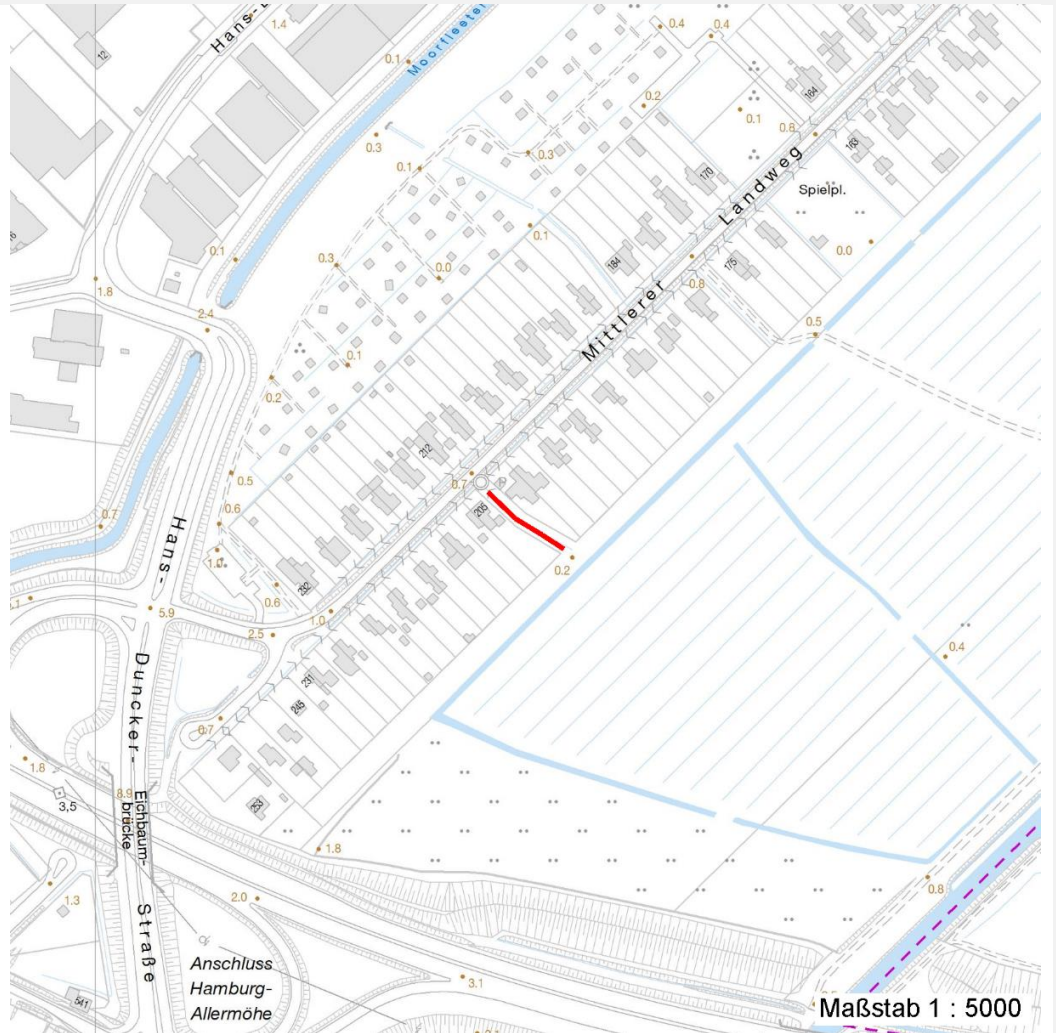


Foto			
Interne Nr.	Index	Dateiname	Aufnahmerichtung
40944	0	7426_563_240715_1.JPG	
40945	0	7426_563_240715_2.JPG	

## Weitere Angaben

Merkmal	Wert
<b>Auswertung</b>	
Gefährdung/ Einflüsse	Entwässerung Verlandung
Wertgesichtspunkte	Vorkommen gefährdeter Pflanzen
Bedeutung für Tiergruppe	Amphibien Wassergebundene Insekten
Maßnahmen	Wasserstand auf höherem Niveau sichern; Gräben in mehrjährigen Abständen schonend unterhalten

# Erhebungsbogen

**B**

<b>Projekt</b>	Biotopkartierung Hamburg	<b>Interne Nr.</b>	90881
		<b>DK5   DK5-GK</b>	<b>7426</b>
		<b>DK5 - Name</b>	Allermöhe
<b>Handlungsbedarf</b>	Nein	<b>Biotop-Nr.   alt</b>	<b>563</b>
<b>Bearbeitung</b>	MBD	<b>Kartierung</b>	24.07.2015
<b>Räumliche Abbildung</b>	Linie	<b>Fläche / Länge [m<sup>2</sup>/m]</b>	65,56
<b>Anzahl Abschnitte</b>	1	<b>Breite (lineare Abb.) [m]</b>	4

## Foto

<b>Fotodatei</b>	7426_563_240715_1.JPG	<b>Fotodatei</b>	7426_563_240715_2.JPG
<b>Bildbeschreibung</b>	k.A.	<b>Bildbeschreibung</b>	k.A.
<b>Aufnahmerichtung</b>		<b>Aufnahmerichtung</b>	



## Teilflächenbeschreibung

<b>Teilflächentyp</b>		<b>Teilflächen-Nr.</b>	1
<b>Biotoptyp</b>	Graben mittlerer Nährstoffgehalte mit Stillgewässercharakter (2000)	<b>Biotoptyp</b>	FGM
- Zusatz	Röhricht-Typ (gr)	- gesetzl. Grundl.	
<b>FFH-LRT</b>		<b>FFH-LRT</b>	
<b>Beschreibung</b>		<b>Entw.potential LRT</b>	
		<b>Hauptfläche</b>	Ja
		<b>Flächenanteil</b>	100 %
		<b>FFH-Unters.Fläche</b>	Nein
		<b>Saatgutfläche</b>	Nein

# Erhebungsbogen

**B**

<b>Projekt</b>	Biotopkartierung Hamburg	<b>Interne Nr.</b>	90881
		<b>DK5   DK5-GK</b>	<b>7426</b>
<b>Handlungsbedarf</b>	Nein	<b>DK5 - Name</b>	Allermöhe
<b>Bearbeitung</b>	MBD	<b>Biotop-Nr.   alt</b>	<b>563</b>
<b>Räumliche Abbildung</b>	Linie	<b>Kartierung</b>	24.07.2015
<b>Anzahl Abschnitte</b>	1	<b>Fläche / Länge [m<sup>2</sup>/m]</b>	65,56
		<b>Breite (lineare Abb.) [m]</b>	4

## Weitere Angaben

Merkmal	Wert
<b>Boden</b>	
Feuchte	9 - sehr naß
Reaktion	7 - neutral
Stickstoffgehalt	7 - stickstoffreich
<b>Gewässer</b>	
Böschungshöhe	0.80 m
Gewässertiefe	0.10 m
Breite	2.00 m
Wasserführung	w - wechselnde Wasserstände
<b>Standort, Relief</b>	
Belichtung	8 - sonnig
<b>Veg. - Zeigerwerte</b>	
Anz. Wechselfeuchtezeiger	2
Anz. Überschwemmungsz.	3
<b>Größe</b>	
Breite	4.00 m

## Zeigerwerte der Pflanzenartenliste (Auswertung)

<b>Standort</b>	<b>Belichtung</b>	sonnig	7,6
<b>Boden</b>	<b>Feuchte</b>	sehr naß	9,2
	<b>Stickstoff (N)</b>	stickstoffreich	6,6
	<b>Reaktion</b>	neutral	6,7
<b>Vegetation</b>	<b>Mahdverträglichkeit</b>	mäßig schnittverträglich (erster Schnitt nicht vor 1. Juli)	4,7
<b>Zeigerwerte</b>	<b>Futterwert</b>	geringwertiges Futter	3
	<b>Wechselfeuchteanzeiger</b>		3
	<b>Giftpflanzen</b>		3
	<b>Überschw.anzeiger</b>		3

## Pflanzenartenliste

Gruppe / Pflanzenart	MS	M	W	Vs	St	PA	Ph	Sz	VS	V	G	cf	Rote Liste					
													§	HH	ND	SH	D	
<b>Tracheobionta (Gefäßpflanzen)</b>																		
Alisma plantago-aquatica (Gewöhnlicher Froschlöffel)	7	z		-														
Arrhenatherum elatius (Glatthafer)	7	h		K1														
Calystegia sepium (Zaun-Winde)	7	z		K1														
Carex acuta (Schlank-Segge)	7	l		K1														V
Carex acutiformis (Sumpf-Segge)	7	w		-														
Epilobium hirsutum (Zottiges Weidenröschen)	7	w		K1														
Equisetum palustre (Sumpf-Schachtelhalm)	7	z		K1														
Galium aparine (Kletten-Labkraut)	7	w		K1														
Glyceria maxima (Wasser-Schwaden)	7	h		-														
Glyceria maxima (Wasser-Schwaden)	7	z		K1														
Hottonia palustris (Wasserfeder)	7	z		-										b	V		V	V
Juncus effusus (Flutter-Binse)	7	z		K1														
Linaria vulgaris (Gewöhnliches Leinkraut)	7	w		K1														

# Erhebungsbogen

**B**

<b>Projekt</b>	Biotopkartierung Hamburg		<b>Interne Nr.</b>	90881
			<b>DK5   DK5-GK</b>	<b>7426</b>
<b>Handlungsbedarf</b>	Nein		<b>DK5 - Name</b>	Allermöhe
<b>Bearbeitung</b>	MBD	<b>Kopie</b>	<b>Biotop-Nr.   alt</b>	<b>563</b>
<b>Räumliche Abbildung</b>	Linie	Nein	<b>Kartierung</b>	24.07.2015
<b>Anzahl Abschnitte</b>	1		<b>Fläche / Länge [m<sup>2</sup>/m]</b>	65,56
			<b>Breite (lineare Abb.) [m]</b>	4

## Pflanzenartenliste

Gruppe / Pflanzenart	MS	M	W	Vs	St	PA	Ph	Sz	VS	V	G	cf	§	Rote Liste			
														HH	ND	SH	D
Lotus pedunculatus (Sumpf-Hornklee)	7	w		K1													V
Lythrum salicaria (Blut-Weiderich)	7	z		K1													
Persicaria amphibia (Wasser-Knöterich)	7	z		-													
Persicaria hydropiper (Wasserpfeffer)	7	w		K1													
Phragmites australis (Schilf)	7	w		K1													
Sparganium erectum (Ästiger Igelkolben)	7	h		-													
Stachys palustris (Sumpf-Ziest)	7	w		K1													
Urtica dioica (Große Brennessel)	7	w		K1													
<b>Anzahl Rote Liste Arten</b>														<b>1</b>	<b>3</b>	<b>1</b>	
<b>Anzahl Arten</b>										<b>20</b>							

MS: Mengensystem; M: Mengenangabe, W: Bewertung der Art (FFH-Monitoring), Vs: Vegetationsschicht, St: Status, PA: Autor Phänologie; Ph: Phänologie, Sz: Soziabilität, VS: Vitalitätssystem; V: Vitalität, G: Geschlecht, cf: unsichere Bestimmung, §: Schutz nach BNatSchG, HH: Rote Liste Hamburg, Nds: Rote Liste Niedersachsen, SH: Rote Liste Schleswig-Holstein, D: Rote Liste Deutschland