

Erhebungsbogen

B

Projekt	Biotopkartierung Hamburg	Interne Nr.	90860
		DK5 DK5-GK	7426
Handlungsbedarf	Nein	DK5 - Name	Allermöhe
Bearbeitung	MBD	Biotop-Nr. alt	544
Räumliche Abbildung	Fläche	Kartierung	01.08.2015
Anzahl Abschnitte	9	Fläche / Länge [m²/m]	18379,4494
		Breite (lineare Abb.) [m]	

Gesetzlicher Schutz **_ kein gesetzl. Schutz** **kein gesetzlich geschütztes Biotop** **Schutz nur teilweise** **Nein**

Gesamtbewertung	7	Besonders wertvoll
– Alter	7	Biotop hohen Alters, 100 bis 200 Jahre
– Belastungsgrad	5	Flächenhaft mittlere oder örtlich starke Belastung
– Ökolog. Funktion	8	Wertbestimmender Bestandteil eines wertvollen Biotopkomplexes oder für den regionalen Biotopverbund.
– Seltenheit	8	Sehr seltener Biotoptyp, hohe Anteile seltener oder bedrohter Pflges., gesättigtes Artenspektrum, RL-Arten

Bestandsbeschreibung

Nicht von Gehölzen bestandene Teile eines alten Bahndamms, ca. 5 oder 6 m hoch über die benachbarten Flächen aufgewallt, auf der Krone mit einem asphaltierten Rad- und Fußweg, beiderseits mit mäßig steil geneigten, anschließenden Böschungen, die im oberen Teil teils grasreich und mager bewachsen sind, über die Böschung häufig stark verbuscht mit Weißdorn, Birken. Anderer Flächenzuschnitt als 2008, die Gehölze wurden jetzt getrennt erfasst. Übrig bleibt eine sehr artenreiche, teils niederwüchsige Gras- und Staudenflur mit Vorkommen etlicher gefährdeter Arten, teils artenärmer, wüchsig und verfilzend. Hinzu kommt eine Tendenz zur Verbuschung (siehe Foto) Der Bahndamm ist für Vorkommen seltener Pflanzenarten bekannt, die während der vorliegenden Kartierung nicht vollständig wiedergefunden werden konnten. In der Fläche kommen wahrscheinlich zahlreiche weitere Arten vor, siehe Floristische Kartierung. Reich an seltenen Arten sind die niedrigwüchsigen, sonnigen Bereiche des Südhangs, hier ist z.B. die Karthäuser Nelke nicht selten, auch andere gefährdete Arten kommen hier vor. Es sollten dringend Maßnahmen ergriffen werden, die eine weitere Verbuschung und Verfilzung des Bestands verhindern, z.B. Mahd in mehrjährigen Abständen (mit Entfernung des Mähguts) oder Beweidung.

Vorkommen an Biotoptypen

1	TF	Typ	HF	F.Anteil
2	BTYP	Biotoptyp		- gesetzl. Grundl.
3	Zusatz	Zusatz zum Biotoptypen		
4	LRT	Lebensraumtyp		
1	1		Ja	100 %
2	AKT	Halbruderale Gras- und Staudenflur trockener Standorte (2000)		
3	*	Bedeutung als Lebensraum gefährdeter Arten (*)		

Räumliche Lage

Lagebeschreibung	auf dem alten Bahndamm östlich der Straße Mittlerer Landweg		
Nachbarnutzung/en	Radweg, Gehölze, Gräben		
Rechtswert (X)	575518	Hochwert (Y)	5927657
Bezirk	Bergedorf	Naturraum	Vier- und Marschlande (673.10)
Stadtteil (OT-Nr.)	Billwerder (611)	Gemarkung	Billwerder (604)
Digitaler Grünplan	<input type="checkbox"/> Hafengesamtgebiet	<input type="checkbox"/> Ramsargebiet	<input type="checkbox"/> EG-Vogelschutzgeb.
Ausgleichsflächen	<input checked="" type="checkbox"/> Biosphärenreservat	<input type="checkbox"/> Nationalpark	<input type="checkbox"/>
NSG / ND / LSG	NSG Allermöher Wiesen [HH-607 / Anteil: 96%]		
FFH-GEBIET			
Wasserschutzgebiet			

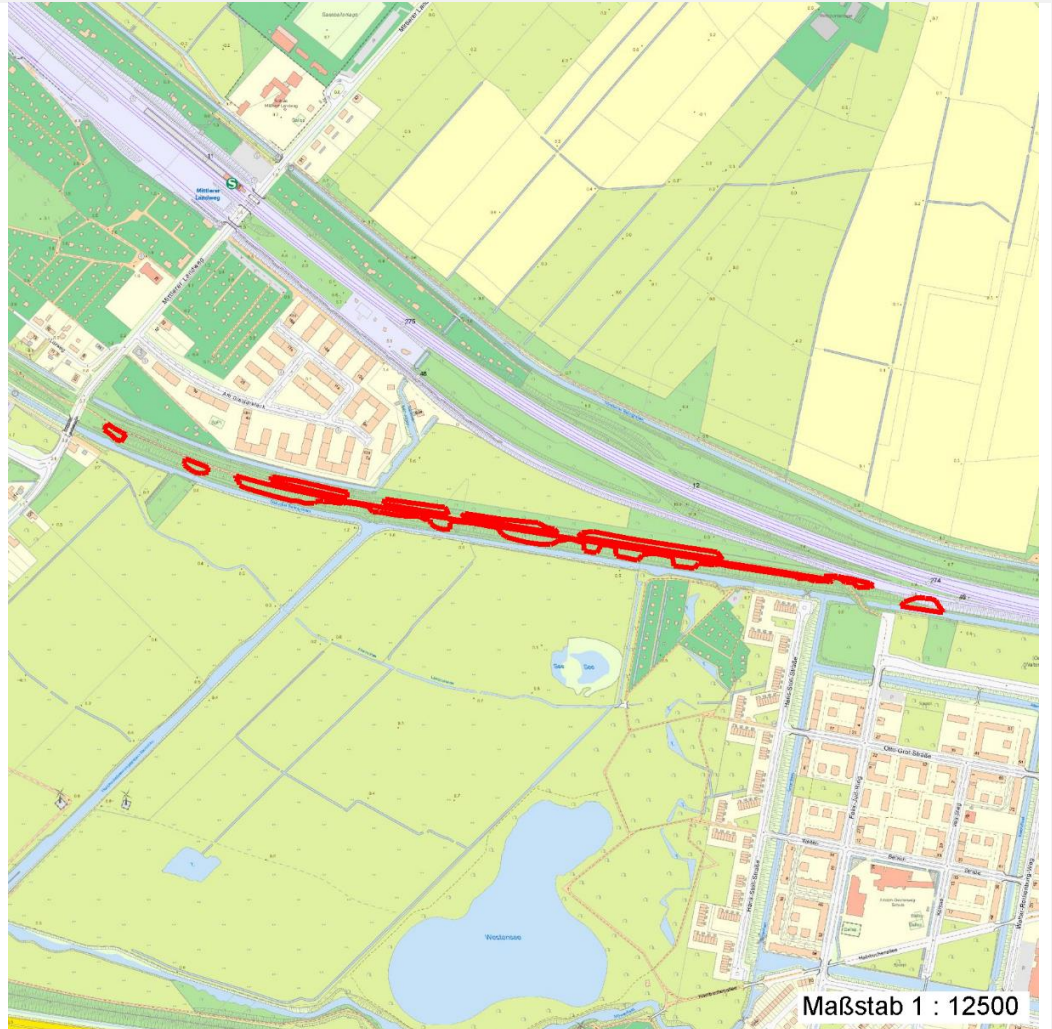
Erhebungsbogen

B

Projekt	Biotopkartierung Hamburg		Interne Nr.	90860
			DK5 DK5-GK	7426
Handlungsbedarf	Nein		DK5 - Name	Allermöhe
Bearbeitung	MBD	Kopie	Biotop-Nr. alt	544
Räumliche Abbildung	Fläche	Nein	Kartierung	01.08.2015
Anzahl Abschnitte	9		Fläche / Länge [m²/m]	18379,4494
			Breite (lineare Abb.) [m]	

Räumliche Lage

Karte



Weitere Erhebungsbögen

Interne Nr.	Interne Nr. Zuordnung	DK5	Biotop-Nr.	Kartierung	Zuordnung	DK5 (GK)	Biotop-Nr. (alt)
90860	97545	7426	634	22.06.2016	N		
90860	97546	7426	635	22.06.2016	N		
90860	97547	7426	636	22.06.2016	N		
90860	97548	7426	637	22.06.2016	N		
90860	97549	7626	235	22.06.2016	N		
90860	52365	7426	23	24.09.2008	/	7428	23
90860	52224	7426	25	24.09.2008	<	7428	25

Zuordnung: N = nachfolgende Kartierung, K = weitere Kartierungen (zeitlich vorher oder nachher)

Foto

Interne Nr.	Index	Dateiname	Aufnahmerichtung
40934	0	7426_544_010815_1.JPG	
40935	0	7426_544_010815_2.JPG	

28.09.2022

Erhebungsbogen

B

Projekt	Biotopkartierung Hamburg		Interne Nr.	90860
			DK5 DK5-GK	7426
Handlungsbedarf	Nein		DK5 - Name	Allermöhe
Bearbeitung	MBD	Kopie	Biotop-Nr. alt	544
Räumliche Abbildung	Fläche	Nein	Kartierung	01.08.2015
Anzahl Abschnitte	9		Fläche / Länge [m²/m]	18379,4494
			Breite (lineare Abb.) [m]	

Foto			
Interne Nr.	Index	Dateiname	Aufnahmerichtung
40936	0	7426_544_010815_3.JPG	
40937	0	7426_544_010815_4.JPG	

Weitere Angaben	
Merkmal	Wert
Auswertung	
Gefährdung/ Einflüsse	Verlust der bedeutenden Arten- und Blütenvielfalt im Zuge der Sukzession
Wertgesichtspunkte	sehr artenreich, wertvolle wichtige Vernetzungsstruktur, Vorkommen gefährdeter Arten, Brutvogel-Lebensraum, weitgehend naturnah, vermutlich auch Vorkommen seltener Tierarten, vermutlich auch Rückzugsraum zahlreicher Tierarten der benachbarten, intensiver genutzten Flächen.
zoologisch bedeutsame Strukturen	Blütenreiche Fluren Sonnige Steinhänge und Böschungen
Bedeutung für Tiergruppe	Hochwüchsige Gras- und Krautfluren Insekten, allgemein Reptilien Vögel
Maßnahmen	Gehölze örtlich zurückdrängen, auch im jetzt gesondert erfassten Nachbarbiotop, auf jeden Fall weitere Ausbreitung verhindern. Bahndamm eventuell zeitweilig beweiden oder in mehrjährigen Abständen mähen, um offene, etwas niederwüchsige Krautfluren wiederherzustellen, zu entwickeln und das Artenpotential zu erhalten.

Foto			
Fotodatei	7426_544_010815_1.JPG	Fotodatei	7426_544_010815_2.JPG
Bildbeschreibung	Detail	Bildbeschreibung	Verbuschung
Aufnahmerichtung		Aufnahmerichtung	



Erhebungsbogen

B

Projekt	Biotopkartierung Hamburg	Interne Nr.	90860
		DK5 DK5-GK	7426
Handlungsbedarf	Nein	DK5 - Name	Allermöhe
Bearbeitung	MBD	Biotop-Nr. alt	544
Räumliche Abbildung	Fläche	Kartierung	01.08.2015
Anzahl Abschnitte	9	Fläche / Länge [m²/m]	18379,4494
		Breite (lineare Abb.) [m]	

Foto

Fotodatei	7426_544_010815_3.JPG	Fotodatei	7426_544_010815_4.JPG
Bildbeschreibung	Detail	Bildbeschreibung	Überblick
Aufnahmerichtung		Aufnahmerichtung	



Teilflächenbeschreibung

Teilflächentyp		Teilflächen-Nr.	1
Biotoptyp	Halbruderale Gras- und Staudenflur trockener Standorte (2000)	Biotoptyp	AKT
- Zusatz	Bedeutung als Lebensraum gefährdeter Arten (*)	- gesetzl. Grundl.	
FFH-LRT		FFH-LRT	
Beschreibung		Entw.potential LRT	
		Hauptfläche	Ja
		Flächenanteil	100 %
		FFH-Unters.Fläche	Nein
		Saatgutfläche	Nein

Weitere Angaben

Merkmal	Wert
Boden	
Feuchte	5 - frisch und mäßig frisch
Reaktion	6 - schwach sauer
Stickstoffgehalt	5 - mäßig stickstoffarm
Standort, Relief	
Belichtung	7 - halbsonnig
Veg. - Zeigerwerte	
Mahdverträglichkeit	5 - mäßig schnittverträglich (erster Schnitt nicht vor 1. Juli)
Anz. Giftpflanzen	2
Anz. Wechselfeuchtezeiger	5
Anz. Überschwemmungsz.	0

Erhebungsbogen

B

Projekt	Biotopkartierung Hamburg		Interne Nr.	90860
			DK5 DK5-GK	7426
Handlungsbedarf	Nein		DK5 - Name	Allermöhe
Bearbeitung	MBD	Kopie	Biotop-Nr. alt	544
Räumliche Abbildung	Fläche	Nein	Kartierung	01.08.2015
Anzahl Abschnitte	9		Fläche / Länge [m²/m]	18379,4494
			Breite (lineare Abb.) [m]	

Zeigerwerte der Pflanzenartenliste (Auswertung)

Standort	Belichtung	halbsonnig	7,3
Boden	Feuchte	frisch und mäßigfrisch	4,8
	Stickstoff (N)	mäßig stickstoffarm	4,6
	Reaktion	schwach sauer	5,8
Vegetation	Mahdverträglichkeit	mäßig schnittverträglich (erster Schnitt nicht vor 1. Juli)	4,8
Zeigerwerte	Futterwert	geringwertiges Futter	3,5
	Wechselfeuchteanzeiger		5
	Giftpflanzen		2
	Überschw.anzeiger		0

Pflanzenartenliste

Gruppe / Pflanzenart	MS	M	W	Vs	St	PA	Ph	Sz	VS	V	G	cf	§	Rote Liste			
														HH	ND	SH	D
Tracheobionta (Gefäßpflanzen)																	
Achillea millefolium (Gewöhnliche Schafgarbe)	7	z															
Aegopodium podagraria (Giersch)	7	w															
Agrostis capillaris (Rotes Straußgras)	7	h															
Alliaria petiolata (Knoblauchsrauke)	7	w															
Arrhenatherum elatius (Glatthafer)	7	z															
Artemisia vulgaris (Gewöhnlicher Beifuß)	7	w															
Berteroa incana (Graukresse)	7	w															
Betula pendula (Hänge-Birke)	7	w															
Calamagrostis epigejos (Land-Reitgras)	7	h															
Campanula rotundifolia (Rundblättrige Glockenblume)	7	z											3		V		
Carex arenaria agg. (Artengruppe Sand-Segge)	7	w													V		
Carex hirta (Behaarte Segge)	7	z															
Centaurea jacea (Wiesen-Flockenblume)	7	w											3		V		
Centaurea stoebe (Rispige Flockenblume)	7	w													1		
Cirsium arvense (Acker-Kratzdistel)	7	z															
Cirsium vulgare (Gewöhnliche Kratzdistel)	7	w															
Crataegus monogyna (Eingrifflicher Weißdorn)	7	z															
Dactylis glomerata (Wiesen-Knäuelgras)	7	w															
Daucus carota (Wilde Möhre)	7	z															
Deschampsia cespitosa (Rasen-Schmiele)	7	w															
Dianthus carthusianorum (Karthäuser-Nelke)	7	w											b	1	3	1	V
Echium vulgare (Gewöhnlicher Natternkopf)	7	w												3		3	
Elymus repens (Gewöhnliche Quecke)	7	z															
Festuca ovina (Schaf-Schwingel)	7	h												V		V	V
Festuca rubra (Rot-Schwingel)	7	z															
Galium album (Weißes Labkraut)	7	z															
Geranium pusillum (Kleiner Storchschnabel)	7	w															
Geum urbanum (Echte Nelkenwurz)	7	w															
Glechoma hederacea (Gundermann)	7	w															
Hieracium pilosella (Kleines Habichtskraut)	7	w															
Holcus lanatus (Wolliges Honiggras)	7	w															
Hypericum perforatum (Echtes Johanniskraut)	7	z															
Knautia arvensis (Acker-Knautie)	7	w												2		V	
Lactuca serriola (Kompaß-Lattich)	7	w															
Lathyrus sylvestris (Wilde Platterbse)	7	z												3			
Linaria vulgaris (Gewöhnliches Leinkraut)	7	w															

Erhebungsbogen

B

Projekt	Biotopkartierung Hamburg		Interne Nr.	90860
			DK5 DK5-GK	7426
Handlungsbedarf	Nein		DK5 - Name	Allermöhe
Bearbeitung	MBD	Kopie	Biotop-Nr. alt	544
Räumliche Abbildung	Fläche	Nein	Kartierung	01.08.2015
Anzahl Abschnitte	9		Fläche / Länge [m²/m]	18379,4494
			Breite (lineare Abb.) [m]	

Pflanzenartenliste

Gruppe / Pflanzenart	MS	M	W	Vs	St	PA	Ph	Sz	VS	V	G	cf	§	Rote Liste			
														HH	ND	SH	D
Lotus corniculatus agg. (Artengruppe Gewöhnlicher Hornklee)	7	w															V
Medicago lupulina (Hopfenklee)	7	z															
Melilotus albus (Weißer Steinklee)	7	z															
Pastinaca sativa (Pastinak)	7	w															
Phragmites australis (Schilf)	7	z															
Plantago lanceolata (Spitz-Wegerich)	7	z															
Populus x canadensis (Hybrid-Pappel)	7	w															
Quercus robur (Stiel-Eiche)	7	w															
Ranunculus acris (Scharfer Hahnenfuß)	7	w															
Rosa canina (Hunds-Rose)	7	z															
Rubus fruticosus agg. (Artengruppe Echte Brombeere)	7	z															
Sambucus nigra (Schwarzer Holunder)	7	w															
Sedum acre (Scharfer Mauerpfeffer)	7	w															
Senecio jacobaea (Jakobs-Greiskraut)	7	z															
Silene latifolia alba (Weiße Lichtnelke)	7	w															
Solidago canadensis (Kanadische Goldrute)	7	w															
Sonchus asper (Rauhe Gänsedistel)	7	w															
Stellaria graminea (Gras-Sternmiere)	7	w															
Tanacetum vulgare (Rainfarn)	7	z															
Trifolium arvense (Hasen-Klee)	7	w															
Trifolium pratense (Rot-Klee)	7	w															
Trifolium repens (Weiß-Klee)	7	w															
Urtica dioica (Große Brennnessel)	7	z															
Verbascum thapsus (Kleinblütige Königskerze)	7	w										X					
Vicia angustifolia (Schmalblättrige Wicke)	7	w															
Vicia cracca (Vogel-Wicke)	7	w															
Vicia sativa (Saat-Wicke)	7	w															D
Anzahl Rote Liste Arten														7	1	10	2
Anzahl Arten														63			

MS: Mengensystem; M: Mengenangabe, W: Bewertung der Art (FFH-Monitoring), Vs: Vegetationsschicht, St: Status, PA: Autor Phänologie; Ph: Phänologie, Sz: Soziabilität, VS: Vitalitätssystem; V: Vitalität, G: Geschlecht, cf: unsichere Bestimmung, §: Schutz nach BNatSchG, HH: Rote Liste Hamburg, Nds: Rote Liste Niedersachsen, SH: Rote Liste Schleswig-Holstein, D: Rote Liste Deutschland