

Erhebungsbogen

B

Projekt	Biotopkartierung Hamburg	Interne Nr.	90848
		DK5 DK5-GK	7426
Handlungsbedarf	Nein	DK5 - Name	Allermöhe
Bearbeitung	MBD	Biotop-Nr. alt	540
Räumliche Abbildung	Fläche	Kartierung	01.08.2015
Anzahl Abschnitte	1	Fläche / Länge [m²/m]	25888,3115
		Breite (lineare Abb.) [m]	

Gesetzlicher Schutz kein gesetzl. Schutz **kein gesetzlich geschütztes Biotop** **Schutz nur teilweise** **Nein**

Gesamtbewertung	6	Wertvoll
– Alter	6	Biotop mittleren Alters, 50 bis 100 Jahre
– Belastungsgrad	7	Flächenhaft geringe oder Vorbelastung mit schwachem Einfluß
– Ökolog. Funktion	7	Sehr hohe Bedeutung in einem Biotopkomplex, für den lokalen Biotopverbund oder als Puffer
– Seltenheit	5	Seltener Biotoptyp, floristisch stark verarmt, ohne seltener Pflges. od. verbr. artenreicher Biotoptyp

Bestandsbeschreibung

Sehr alte Brachfläche, die anscheinend irgendwann in den letzten Jahren gemäht wurde. Im Vergleich zur letzten Erfassung 2008 deutlich trockener, Schilf und andere Röhrichtarten kommen nur noch vereinzelt vor. Heute dominieren Land-Reisgras und Quecke, dazwischen befinden sich feuchtere Inseln, größtenteils ehemalige Gräben, dort Sumpfschwertlilie und Schlank-Segge. Das Vorkommen von Feuchtezeigern beschränkt sich weitgehend auf ehemalige, heute trockengefallene Gräben. Im Osten der Fläche Ansätze eines Schilfröhrichts, dahinter einige dicht verfilzte Gehölze, z.T. verfilzt mit Brombeeren.
Aufgrund der Größe und ungestörtheit des Biotops wird er mit "6" bewertet.

Vorkommen an Biotoptypen

1	TF	Typ	HF	F.Anteil
2	BTYP	Biotoptyp		- gesetzl. Grundl.
3	Zusatz	Zusatz zum Biotoptypen		
4	LRT	Lebensraumtyp		
1	1		Ja	70 %
2	AKM	Halbruderale Gras- und Staudenflur mittlerer Standorte (2000)		
1	2			30 %
2	AKF	Halbruderale Gras- und Staudenflur feuchter Standorte (2000)		

Räumliche Lage

Lagebeschreibung	im Dreieck zwischen Bahngleisen und altem Bahndamm		
Nachbarnutzung/en	keine, Bahnneben Gleis in 10m Entfernung		
Rechtswert (X)	575646	Hochwert (Y)	5927699
Bezirk	Bergedorf	Naturraum	Vier- und Marschlande (673.10)
Stadtteil (OT-Nr.)	Billwerder (611)	Gemarkung	Billwerder (604)
Digitaler Grünplan	<input type="checkbox"/> Hafengesamtgebiet	<input type="checkbox"/> Ramsargebiet	<input type="checkbox"/> EG-Vogelschutzgeb.
Ausgleichsflächen	<input checked="" type="checkbox"/> Biosphärenreservat	<input type="checkbox"/> Nationalpark	<input type="checkbox"/>
NSG / ND / LSG	NSG Allermöher Wiesen [HH-607 / Anteil: 97%]		
FFH-GEBIET			
Wasserschutzgebiet			

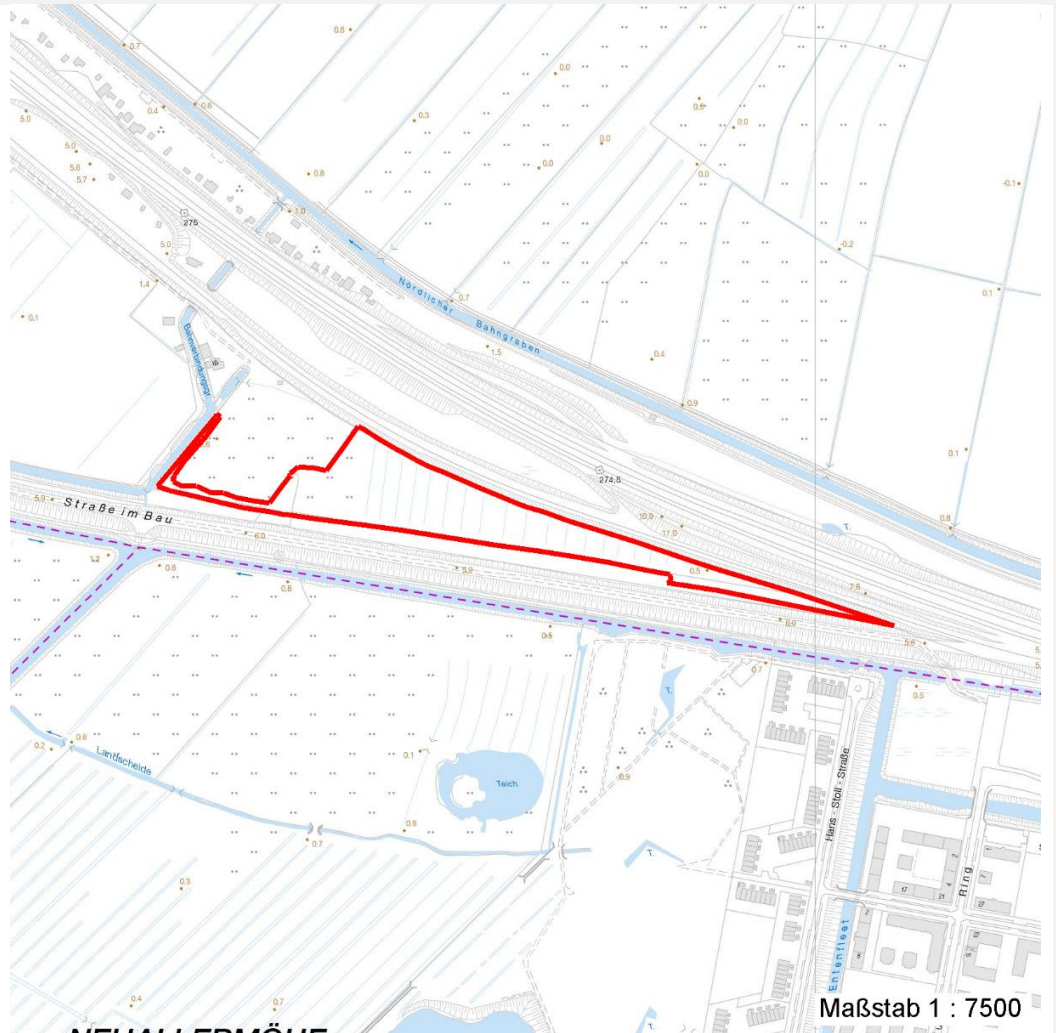
Erhebungsbogen

B

Projekt	Biotopkartierung Hamburg	Interne Nr.	90848
		DK5 DK5-GK	7426
Handlungsbedarf	Nein	DK5 - Name	Allermöhe
Bearbeitung	MBD	Biotop-Nr. alt	540
Räumliche Abbildung	Fläche	Kartierung	01.08.2015
Anzahl Abschnitte	1	Fläche / Länge [m²/m]	25888,3115
		Breite (lineare Abb.) [m]	

Räumliche Lage

Karte



Weitere Erhebungsbögen

Interne Nr.	Interne Nr. Zuordnung	DK5	Biotop-Nr.	Kartierung	Zuordnung	DK5 (GK)	Biotop-Nr. (alt)
90848	52289	7426	24	24.09.2008	>	7428	24
90848	52273	7426	134	24.09.2008	/	7428	158

Zuordnung: N = nachfolgende Kartierung, K = weitere Kartierungen (zeitlich vorher oder nachher)

Foto

Interne Nr.	Index	Dateiname	Aufnahmerichtung
40922	0	7426_540_010815_1.JPG	

Weitere Angaben

Merkmal **Wert**

Auswertung

Gefährdung/ Einflüsse

trockener als 2008, anscheinend in den letzten Jahrgemäht

Erhebungsbogen

B

Projekt	Biotopkartierung Hamburg	Interne Nr.	90848
		DK5 DK5-GK	7426
Handlungsbedarf	Nein	DK5 - Name	Allermöhe
Bearbeitung	MBD	Biotop-Nr. alt	540
Räumliche Abbildung	Fläche	Kartierung	01.08.2015
Anzahl Abschnitte	1	Fläche / Länge [m²/m]	25888,3115
		Breite (lineare Abb.) [m]	

Weitere Angaben

Merkmal	Wert
Wertgesichtspunkte Maßnahmen	weitgehend naturnah, sehr ungestört, vermutlich faunistisch wertvoll Gebiet vernässen, Flächen dann der Sukzession überlassen

Foto

Fotodatei	7426_540_010815_1.JPG	Fotodatei
Bildbeschreibung	k.A.	Bildbeschreibung
Aufnahmerichtung		Aufnahmerichtung



Teilflächenbeschreibung

Teilflächentyp		Teilflächen-Nr.	1
Biotoptyp	Halbruderale Gras- und Staudenflur mittlerer Standorte (2000)	Biotoptyp	AKM
- Zusatz		- gesetzl. Grundl.	
FFH-LRT		FFH-LRT	
Beschreibung		Entw.potential LRT	
		Hauptfläche	Ja
		Flächenanteil	70 %
		FFH-Unters.Fläche	Nein
		Saatgutfläche	Nein

Erhebungsbogen

B

Projekt	Biotopkartierung Hamburg		Interne Nr.	90848
			DK5 DK5-GK	7426
Handlungsbedarf	Nein		DK5 - Name	Allermöhe
Bearbeitung	MBD	Kopie	Biotop-Nr. alt	540
Räumliche Abbildung	Fläche	Nein	Kartierung	01.08.2015
Anzahl Abschnitte	1		Fläche / Länge [m²/m]	25888,3115
			Breite (lineare Abb.) [m]	

Weitere Angaben

Merkmal	Wert
Boden	
Feuchte	7 - feucht
Reaktion	7 - neutral
Stickstoffgehalt	6 - mäßig stickstoffarm bis stickstoffreich
Standort, Relief	
Belichtung	7 - halbsonnig
Veg. - Zeigerwerte	
Mahdverträglichkeit	5 - mäßig schnittverträglich (erster Schnitt nicht vor 1. Juli)
Futterwert	4 - mäßige Futterqualität
Anz. Wechselfeuchtezeiger	6
Anz. Überschwemmungsz.	2

Zeigerwerte der Pflanzenartenliste (Auswertung)

Standort	Belichtung	halbsonnig	7,2
Boden	Feuchte	feucht	7,2
	Stickstoff (N)	mäßig stickstoffarm bis stickstoffreich	6,5
	Reaktion	neutral	6,8
Vegetation	Mahdverträglichkeit	mäßig schnittverträglich (erster Schnitt nicht vor 1. Juli)	5,1
Zeigerwerte	Futterwert	mäßige Futterqualität	4,5
	Wechselfeuchteanzeiger		6
	Giftpflanzen		1
	Überschw.anzeiger		2

Pflanzenartenliste

Gruppe / Pflanzenart	MS	M	W	Vs	St	PA	Ph	Sz	VS	V	G	cf	§	Rote Liste			
														HH	ND	SH	D
Tracheobionta (Gefäßpflanzen)																	
Anthriscus sylvestris (Wiesen-Kerbel)	7	w															
Arrhenatherum elatius (Glatthafer)	7	h															
Calamagrostis epigejos (Land-Reitgras)	7	h															
Carex acuta (Schlank-Segge)	7	z													V		
Carex hirta (Behaarte Segge)	7	z															
Dactylis glomerata (Wiesen-Knäuelgras)	7	w															
Elymus repens (Gewöhnliche Quecke)	7	h															
Galium album (Weißes Labkraut)	7	z															
Galium aparine (Kletten-Labkraut)	7	w															
Glechoma hederacea (Gundermann)	7	z															
Glyceria maxima (Wasser-Schwaden)	7	w															
Iris pseudacorus (Gelbe Schwertlilie)	7	w												b			
Phalaris arundinacea (Rohr-Glanzgras)	7	z															
Phragmites australis (Schilf)	7	z															
Quercus robur (Stiel-Eiche)	7	w															
Rubus fruticosus agg. (Artengruppe Echte Brombeere)	7	w															
Salix cinerea (Grau-Weide)	7	w															
Stachys palustris (Sumpf-Ziest)	7	w															
Symphytum officinale (Echter Beinwell)	7	w															

Erhebungsbogen

B

Projekt	Biotopkartierung Hamburg	Interne Nr.	90848
		DK5 DK5-GK	7426
		DK5 - Name	Allermöhe
Handlungsbedarf	Nein	Biotop-Nr. alt	540
Bearbeitung	MBD	Kartierung	01.08.2015
Räumliche Abbildung	Fläche	Fläche / Länge [m²/m]	25888,3115
Anzahl Abschnitte	1	Breite (lineare Abb.) [m]	

Pflanzenartenliste

Gruppe / Pflanzenart	MS	M	W	Vs	St	PA	Ph	Sz	VS	V	G	cf	§	Rote Liste				
														HH	ND	SH	D	
Urtica dioica (Große Brennessel)	7	w																
Vicia sepium (Zaun-Wicke)	7	w																
Anzahl Rote Liste Arten													1					
Anzahl Arten													21					

MS: Mengensystem; M: Mengenangabe, W: Bewertung der Art (FFH-Monitoring), Vs: Vegetationsschicht, St: Status, PA: Autor Phänologie; Ph: Phänologie, Sz: Soziabilität, VS: Vitalitätssystem; V: Vitalität, G: Geschlecht, cf: unsichere Bestimmung, §: Schutz nach BNatSchG, HH: Rote Liste Hamburg, Nds: Rote Liste Niedersachsen, SH: Rote Liste Schleswig-Holstein, D: Rote Liste Deutschland

Teilflächenbeschreibung

Teilflächentyp		Teilflächen-Nr.	2
Biotoptyp	Halbruderale Gras- und Staudenflur feuchter Standorte (2000)	Biotoptyp	AKF
- Zusatz		- gesetzl. Grundl.	
FFH-LRT		FFH-LRT	
Beschreibung		Entw.potential LRT	
		Hauptfläche	
		Flächenanteil	30 %
		FFH-Unters.Fläche	Nein
		Saatgutfläche	Nein